

Asuinalueiden eriytymiskehitys ja seudullinen seurantatyökalu



Katsaus työn edistymisestä

27.5.2020

Kaisa Hynynen

projektitutkija, Tampereen kaupunkiseutu

Esityksen sisältö

- Projektin tausta ja tavoitteet lyhyesti
- Asuinalueiden eriytymiskehitys ja hyvinvointipalveluiden rooli
- Asuinalueiden eriytymiskehitys ja maankäytön suunnittelun sekä asuntotuotannon rooli
- Suhteellinen hyvinvointi kaupunkiseudulla:
 - *Kartat: Hyvinvoinnin tasot asuinalueittain 1995 ja 2017*
- Keskeiset havainnot ja jatkosuunnitelmat

Projektin tausta ja tavoitteet

- Asuinalueiden tai väestöryhmien haitallisella eriytmisellä on yksilöön ja yhteiskuntaan kohdistuvia negatiivisia vaikutuksia
- Tarvitaan moniulotteista katsontakantaa, rakenteellisten juurisyiden tunnistamista sekä konkretiaa (mihin vastataan ja miten vastataan)
 - huomio sosiaaliseen kestävyteen, asuinalueiden eriytymisen suhteisiin ja pitkän ajan kehityssuuntiin
- Taustalla Tampereen kaupungin kehittämä seurantatyökalu 2018
- Seudullinen työkalu asuinalueiden eriytmiskehityksen tunnistamiseen ja seurantaan
- Keskiössä hyvinvointi-indeksi
- Voidaan hyödyntää asuinalueiden **palveluiden ja rakennuskannan monipuolistamisen ja kehittämisen arviointiin** sekä sosiaalisesti kestävään kehitystyöhön seututasolla (*ennaltaehkäisevät ja korjaavat toimet*)

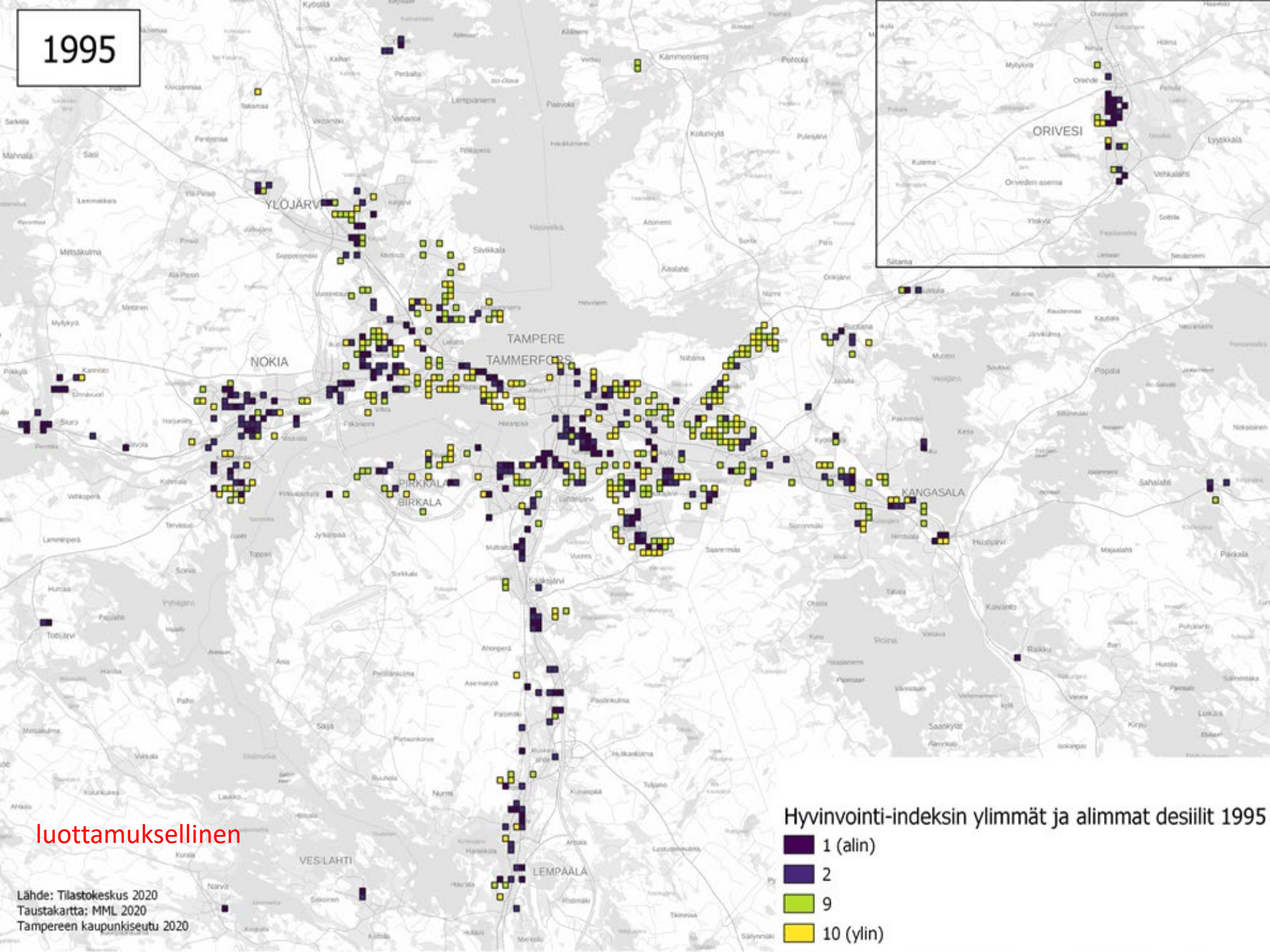
Asuinalueiden eriytymiskehitys ja hyvinvointipalveluiden rooli

- Paikkatietopohjaisen kartoituksen kautta saadaan tietoa erilaisten väestöryhmien sijoittumisesta seudulla ja suhteessa mm. asuinalueen palveluihin (esim. pienituloisten lapsiperheiden keskittymät, vain peruskoulun suorittaneet nuoret, ikäihmiset)
 - ylisukupolvisuus ja mahdollisuuksien tasa-arvo (lapset ja nuoret)
 - sosiaalisella ja fyysisellä liikkumisella yhteys
- Huomiota erityisesti asuinalueiden eriytymiskehityksen ennaltaehkäisyyn ja varhaiseen tukeen
 - esim. varhaiskasvatus ja koulujen rooli
 - resurssien turvaaminen ja henkilöstön ammattitaidon vahvistaminen
 - Työkalun kautta seudulle yhteisiä toimintaperiaatteita ja laatukriteerejä

Asuinalueiden eriytymiskehitys ja maankäytön suunnittelun sekä asuntotuotannon rooli

- Paikkatietopohjaisen kartoituksen kautta saadaan tietoa erilaisten väestöryhmien sijoittumisesta seudun rakenteessa, ja eri väestöryhmien sijoittumisesta hallintamuodoiltaan ja rakennustyypeiltään erilaiseen rakennuskantaan
- Huomiota asuinalueiden eriytymiskehityksen ennaltaehkäisyyn ja korjaavien toimien suuntaamiseen
 - kohtuuhintaisen asuntotuotannon kohdentamisen periaatteet
 - asuinalueiden toiminnallinen monipuolisuus
 - asuinrakennustyyppien monipuolisuus
 - korjausrakentaminen
 - asuinympäristön laadun nostaminen

1995



luottamuksellinen

Hyvinvointi-indeksin ylimmät ja alimmat desiiilit 1995

1 (alin)

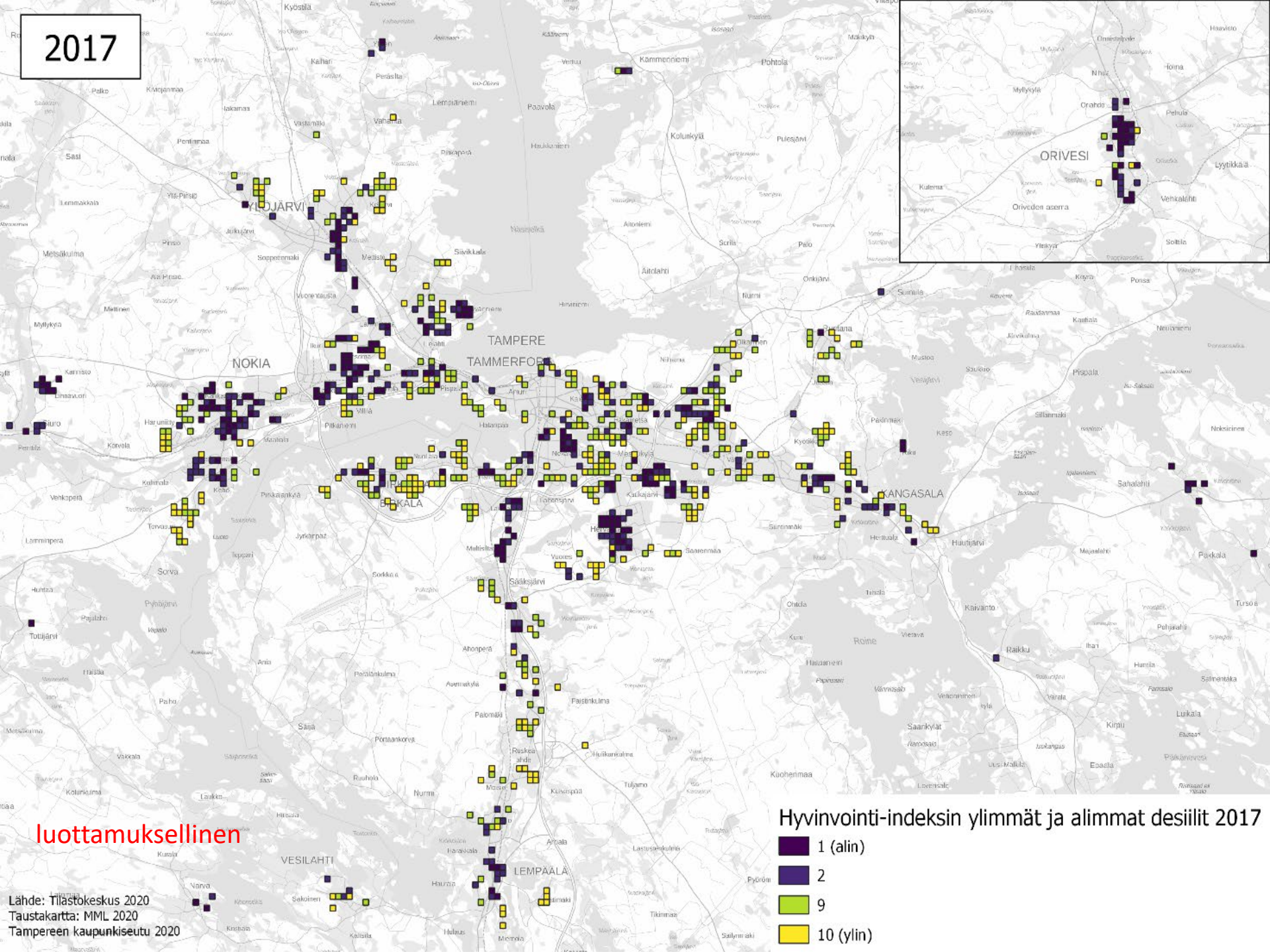
2

9

10 (ylin)

Lähde: Tilastokeskus 2020
Taustakartta: MML 2020
Tampereen kaupunkiseutu 2020

2017



Luottamuksellinen

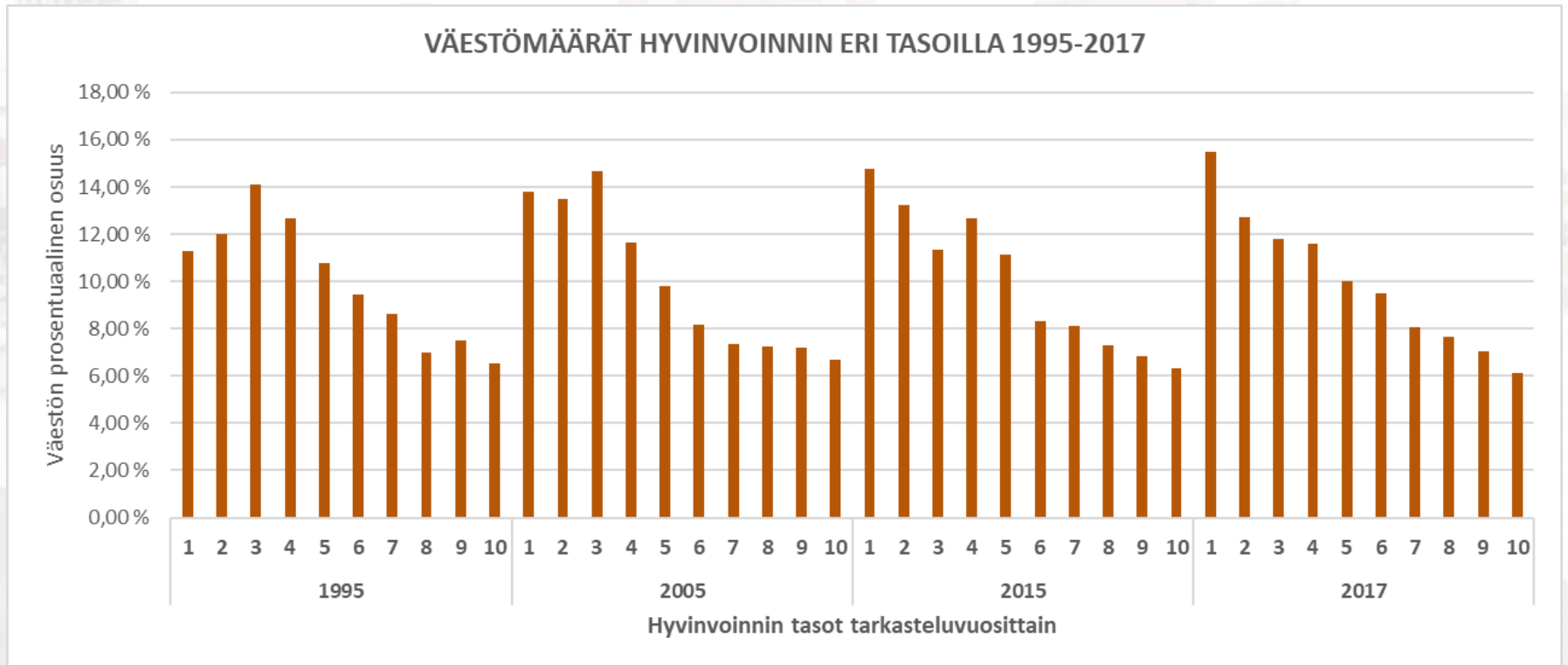
Hyvinvointi-indeksin ylimmät ja alimmat desiilit 2017

- 1 (alin)
- 2
- 9
- 10 (ylin)

Lähde: Tilastokeskus 2020
Taustakartta: MML 2020
Tampereen kaupunkiseutu 2020

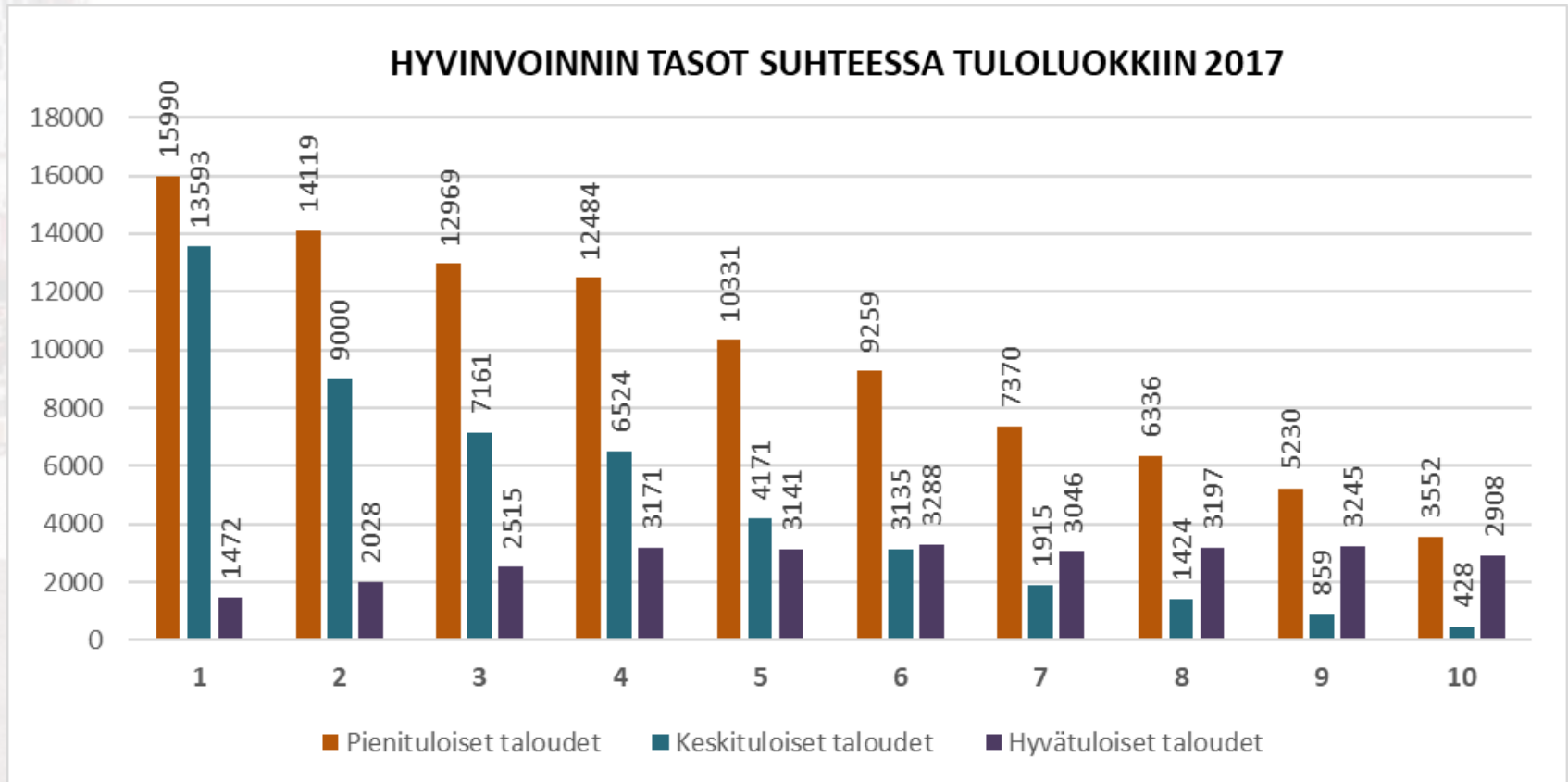
Havaintoja

- Väestönkasvun keskittymisen kautta tietyt alueet ovat pudonneet alimmalle hyvinvoinnin tasolle (1) (ääripäiden erot kasvaneet)



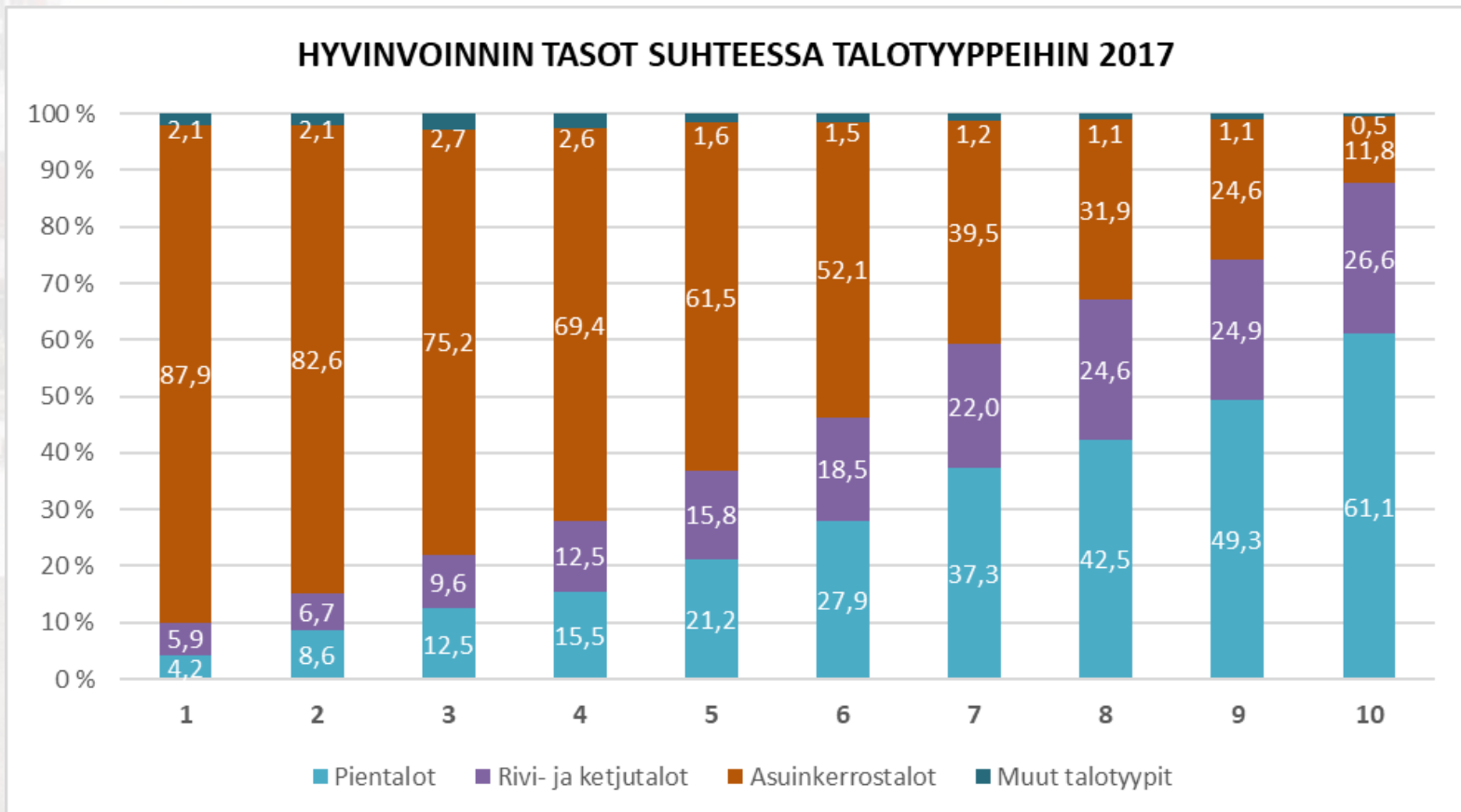
Havaintoja

- Hyvätuloisia on jokaisella hyvinvoinnin tasolla, mutta eroihin vaikuttaa erityisesti pienituloisten suhteessa suuret osuudet tietyillä asuinalueilla



Havaintoja

- Havaittavissa on hyvinvoinnin ylemmän ja alemman tason kasaumia alueittain



Jatkoa

- Jatkossa tarkastellaan hyvinvoinnin ääripäiden kasaumia ja näiden asuinalueiden ominaispiirteitä väestökannan ja rakennetun ympäristön kautta (esim. pienituloiset lapsiperheet, ikääntyvä väestö)
 - pyritään löytämään selittäviä tekijöitä kehitykselle (esim. muuttoliike, rakennustyyppien keskittymät, sosiaaliset tekijät)
- Laaditaan toimenpidesuosituksia yhteistyössä työryhmien kanssa ja kehitetään seurantatyökalua kuntien työn tueksi
 - seurannasta jatkuva prosessi ja työkalun tarkoitus jäädä kuntien käyttöön (keskeiset muuttujat mukaan; työkalun jatkokehittämisen mahdollisuudet)