



Väestökatsaus seutuhallitukselle 26.5.2020

- Väkiluku 30.4.2020 ja väkiluvun kehitys tammikuu-huhtikuu 2020
- Muuttoliike Tampereen kaupunkiseudun ja muun Suomen välillä sekä seudun sisäisesti

Väkiluku 30.4.2020 Tampereen kaupunkiseudulla ja vertailuseuduilla (ennakkotieto)

Lähde: Suomen virallinen tilasto (SVT): Väestön ennakkotilasto

	Vahvistettu väkiluku, 31.12.2019	Väkiluku (ennakko), 30.4.2020	Muutos, tammikuu-huhtikuu 2020	Muutos %, tammikuu-huhtikuu 2020
Kangasala	31 868	31 996	128	0,4 %
Lempäälä	23 523	23 635	112	0,5 %
Nokia	33 929	34 180	251	0,7 %
Orivesi	9 158	9 123	-35	-0,4 %
Pirkkala	19 623	19 691	68	0,3 %
Tampere	238 140	238 656	516	0,2 %
Vesilahti	4 355	4 356	1	0,0 %
Ylöjärvi	33 254	33 287	33	0,1 %
Kaupunkiseutu	393 850	394 924	1 074	0,3 %
Kehyskunnat	155 710	156 268	558	0,4 %
Turun seutu	351 361	351 714	353	0,1 %
Helsingin seutu	1 511 337	1 516 676	5 339	0,4 %
Oulun seutu	262 403	262 992	589	0,2 %
Pirkanmaa	517 666	518 421	755	0,1 %
Suomi	5 525 292	5 528 737	3 445	0,1 %

Helsingin seutu: Espoo, Helsinki, Hyvinkää, Järvenpää, Kauniainen, Kerava, Kirkkonummi, Mäntsälä, Nurmijärvi, Pornainen, Sipoo, Tuusula, Vantaa, Vihti,

Oulun seutu: Hailuoto, Ii, Kempele, Liminka, Lumijoki, Muhos, Oulu, Tyrnävä

Turun seutu: Aura, Kaarina, Lieto, Masku, Mynämäki, Naantali, Nousiainen, Paimio, Parainen, Raisio, Rusko, Sauvo, Turku

TAMPEREEN
KAUPUNKISEUTU

Tampereen kaupunkiseudulla väestö on tammikuuhuhtikuussa kasvanut 0,3 % eli 1 074 asukasta. Nokia erottuu tilastosta suurimmalla prosentuaalisella kasvulla, 0,7 %. Orivedellä väestö on vähentynyt -0,4 %.

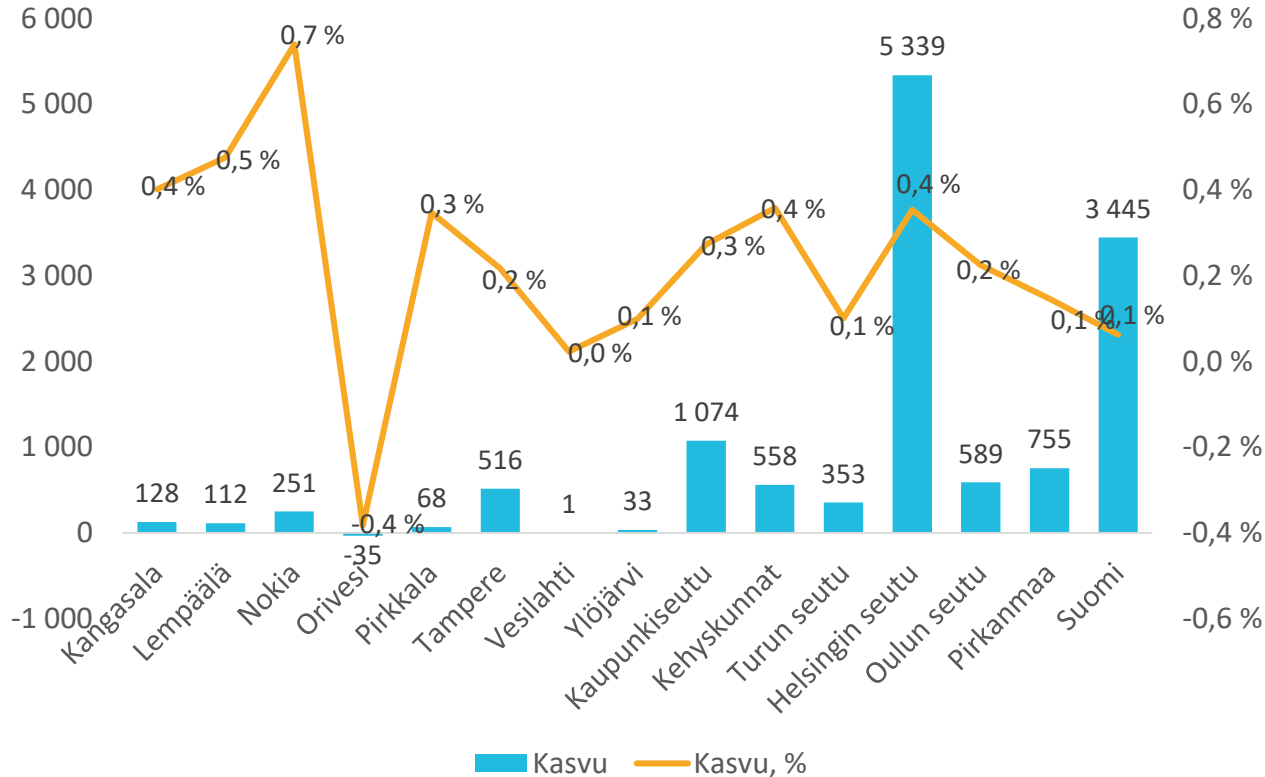
Kangasalan, Lempäälän, Nokian ja Pirkkalan kasvu oli alkuvuonna prosentuaalisesti suurempaa kuin Tampereella. Odotettavissa kuitenkin on, että vuoden aikana Tampereen kasvuprosentti selvästi nousee, kun opiskelijat muuttavat syksyllä kaupunkiin.

Helsingin seudun väestönkasvu on ollut alkuvuonna vahvaa. Suurista kaupunkiseuduista matalin kasvu on ollut Turun seudulla, 0,1 %.

Koko maan tasolla väestönkasvu muodostui tammikuuhuhtikuussa muuttovoitosta ulkomailta, sillä maahanmuuttoa oli 6 095 enemmän kuin maastamuuttoa. Syntyneitä oli koko maassa 3 381 vähemmän kuin kuolleita.

Tampereen kaupunkiseudun ja vertailuseutujen väestönkasvu tammikuu – huhtikuu 2020

Lähde: Suomen virallinen tilasto (SVT): Väestörakenteen ennakkotiedot alueittain, 2020M01*-2020M04*



Helsingin seutu: Espoo, Helsinki, Hyvinkää, Järvenpää, Kauniainen, Kerava, Kirkkonummi, Mäntsälä, Nurmijärvi, Pornainen, Sipoo, Tuusula, Vantaa, Vihti

Oulun seutu: Hailuoto, Ii, Kempele, Liminka, Lumijoki, Muhos, Oulu, Tyrnävä

Turun seutu: Aura, Kaarina, Lieto, Masku, Mynämäki, Naantali, Nousiainen, Paimio, Parainen, Raisio, Rusko, Sauvo, Turku



Tampereen kaupunkiseudun muuttoliiketilastoja

Seutuhallitus 27.5.2020

Mistä seudulle muutetaan?

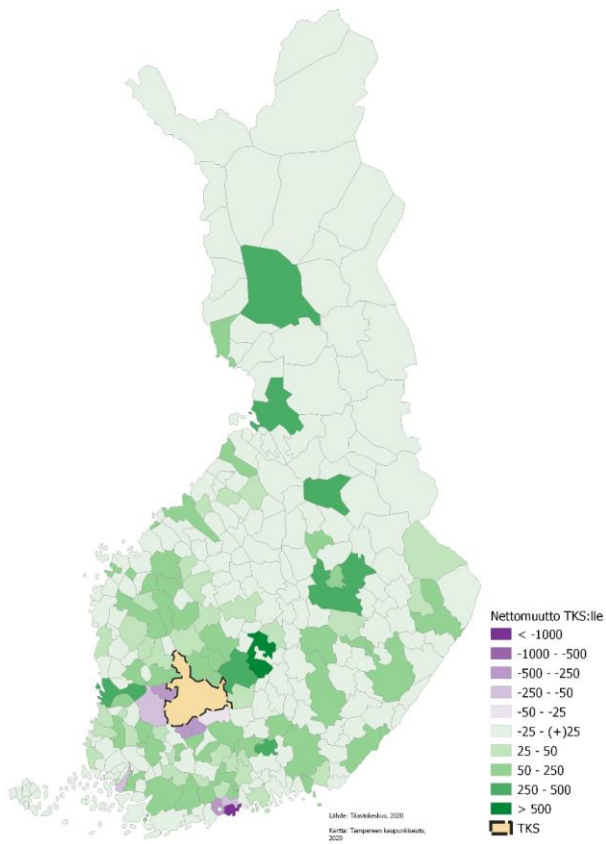
Tampereen kaupunkiseudun ja muun Suomen välinen muuttoliike

- Tampereen kaupunkiseudulle muutetaan ympäri Suomea.
- Nettomuutto pääkaupunkiseudulle on ollut negatiivinen koko 2010-luvun.
- Nettomuutto Turun seudulle oli 2010-luvulla tasaista, mutta kääntyi negatiiviseksi vuonna 2017.
- Turusta ja pääkaupunkiseudulta on 2010-luvulla muutettu enenevässä määrin Tampereen seudulle. Muuttoliike toiseen suuntaan on kuitenkin myös voimistunut, mikä selittää negatiivisen nettomuuton.
- Suurista kaupunkiseuduista muuttovoittoa saadaan Oulun seudulta.
- Koko maan laajuisesti tarkasteltuna Tampereen seutu saa nettomuuttovoittoa erityisesti alle 22 000 euroa vuodessa tienävistä. Tampereen seudun korkeakoulukeskittymä näkyy muuttotilastoissa, kun seudulle muuttaa paljon opiskelijoita.

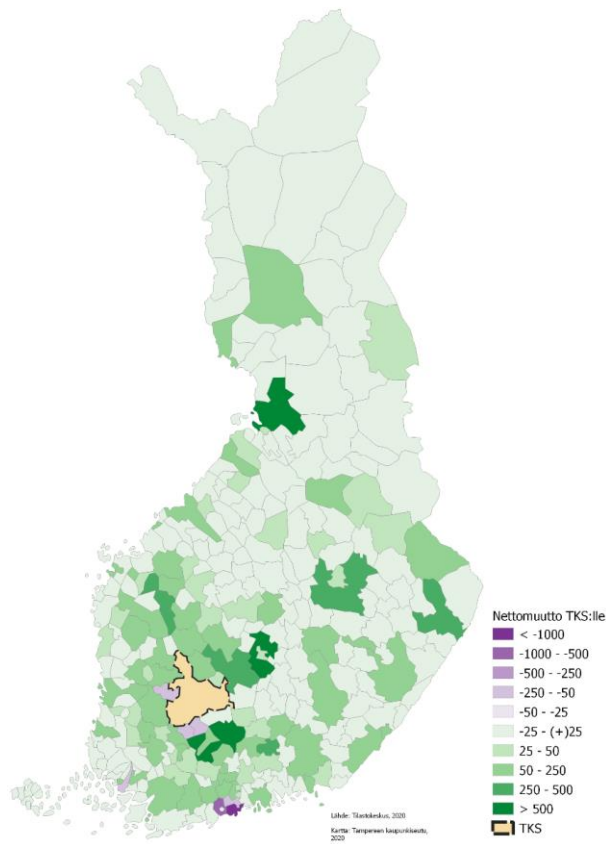
Tampereen kaupunkiseudun ja muun maan välinen nettomuutto 2008-2019

TAMPEREEN KAUPUNKISEUTU

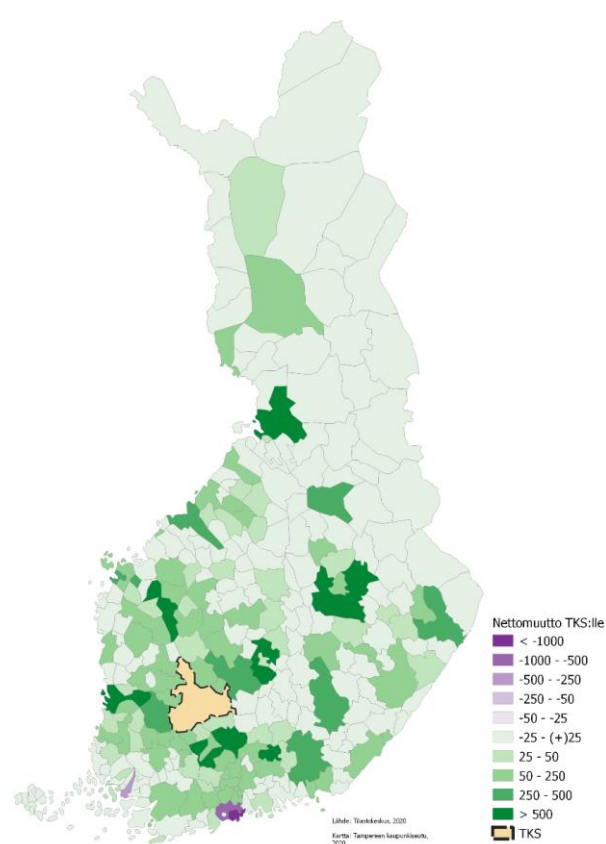
2008-2011



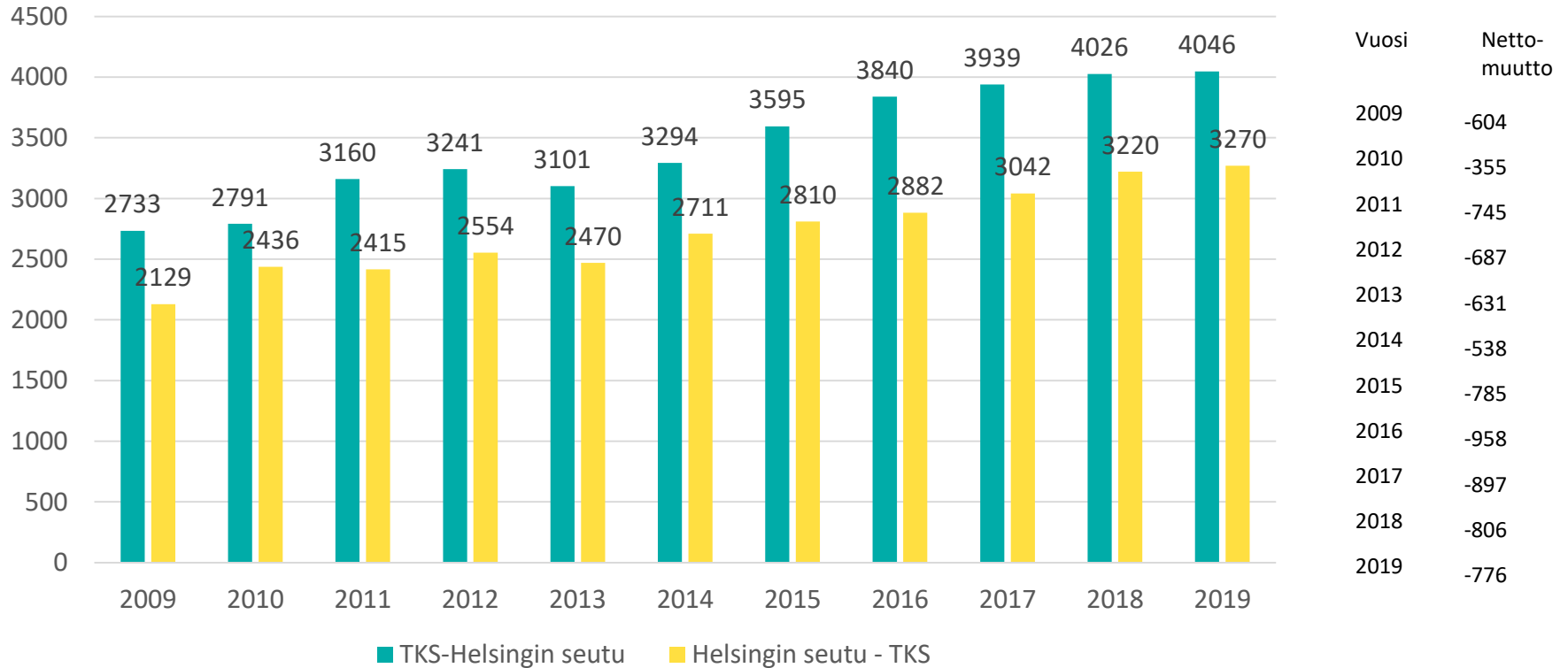
2012-2015



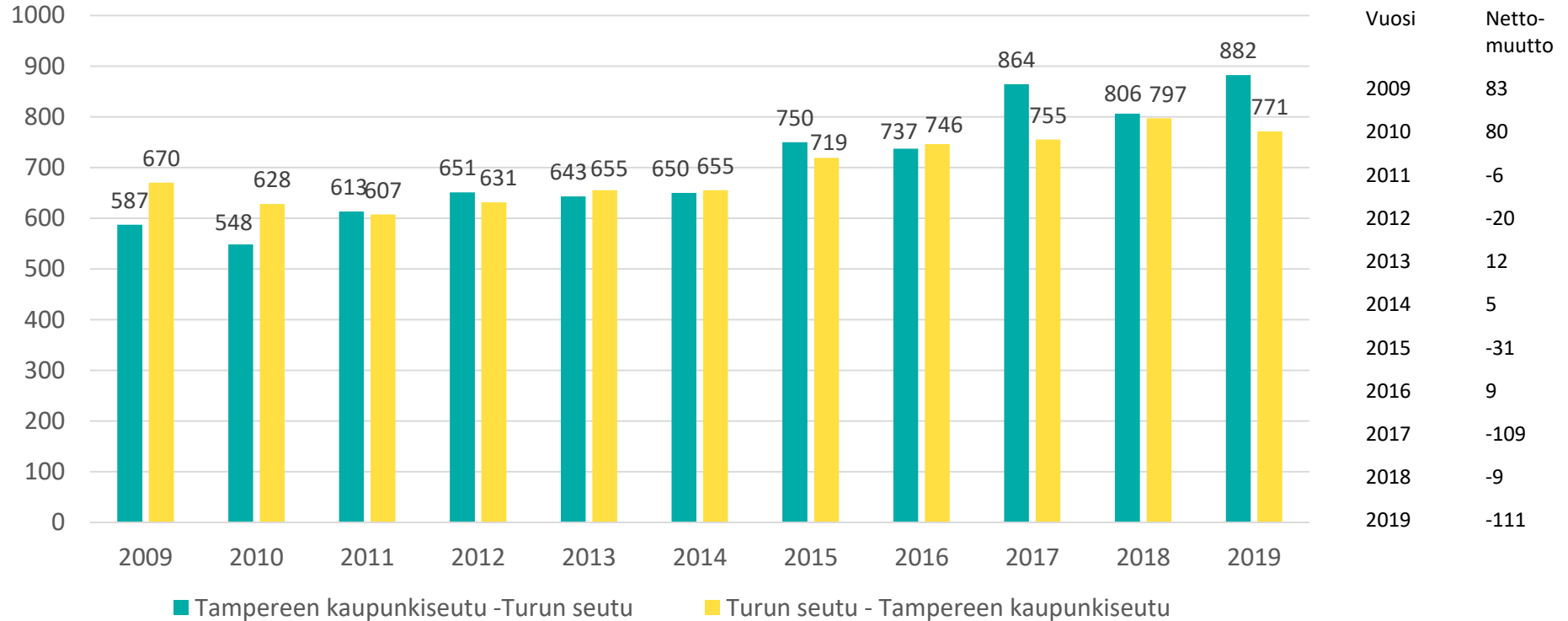
2016-2019



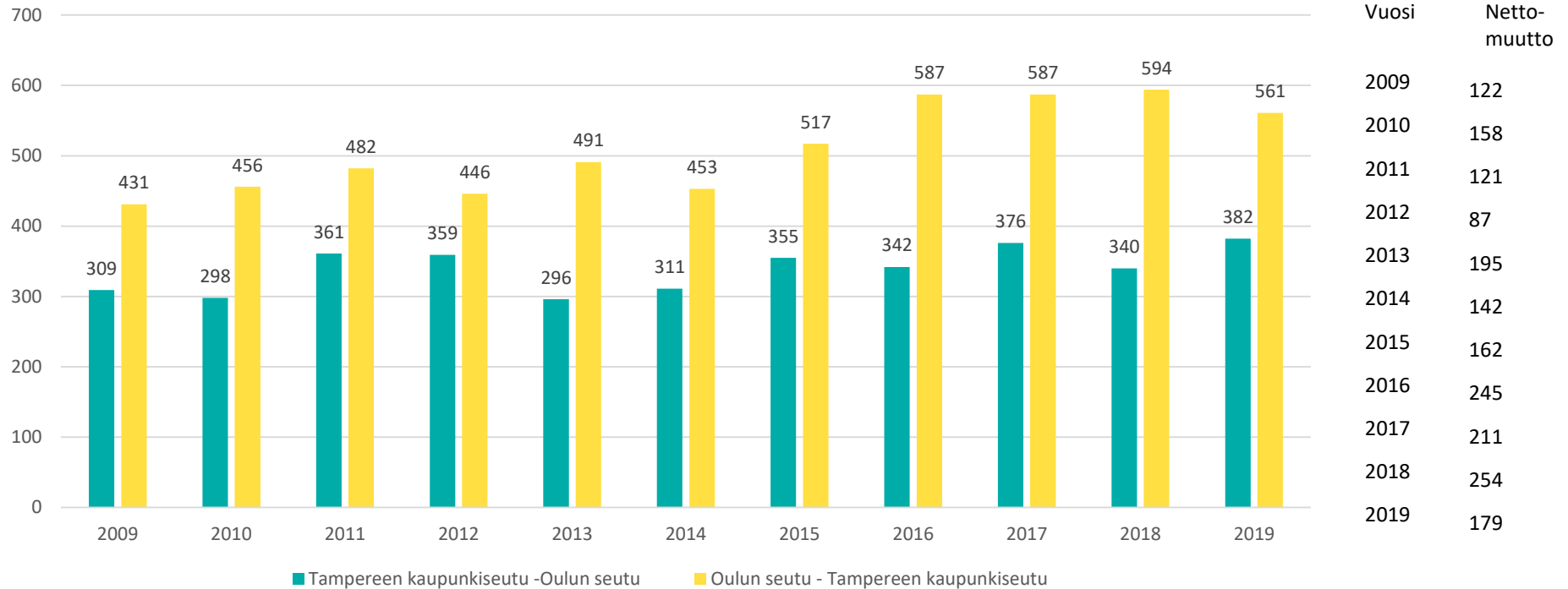
Muuttoliike Tampereen kaupunkiseudun ja Helsingin seudun välillä 2009-2019



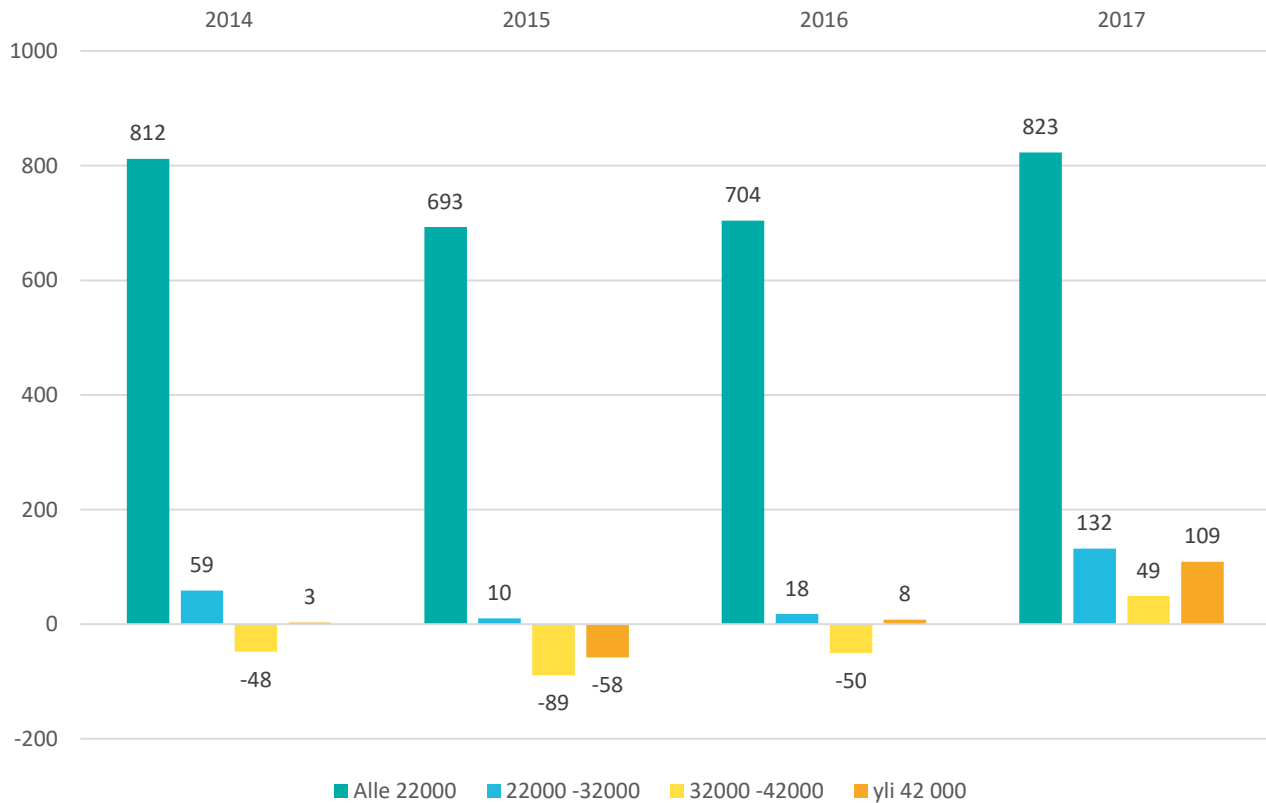
Muuttoliike Tampereen kaupunkiseudun ja Turun seudun välillä 2009-2019



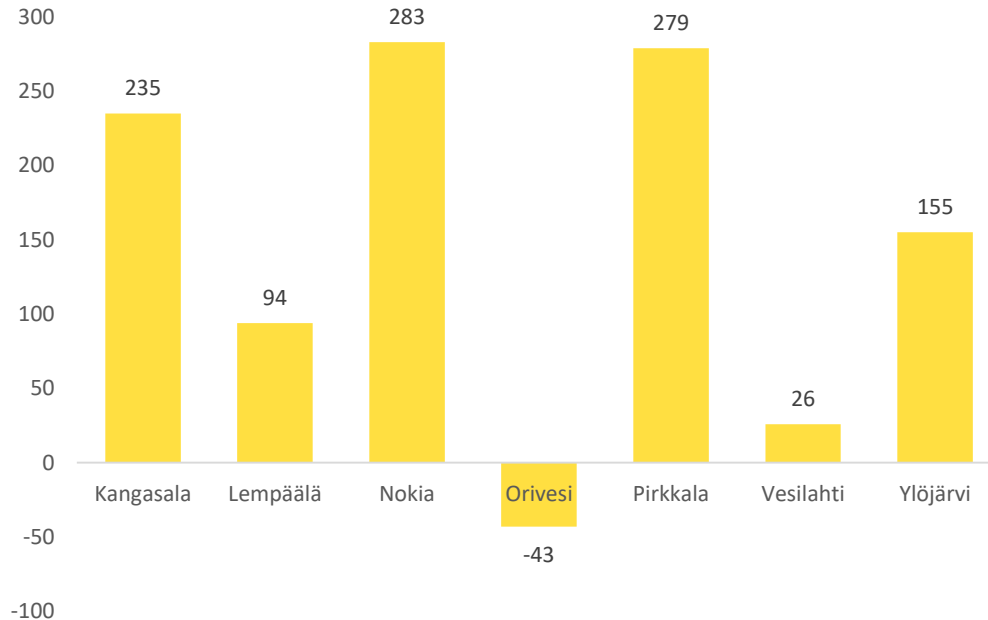
Muuttoliike Tampereen kaupunkiseudun ja Oulun seudun välillä 2009-2019



Tampereen kaupunkiseudun ja muun Suomen valtionveronalaista tuloa saavien nettomuutto tuloryhmittäin*



Nettomuutto kehyskunnat – Tampere 2019



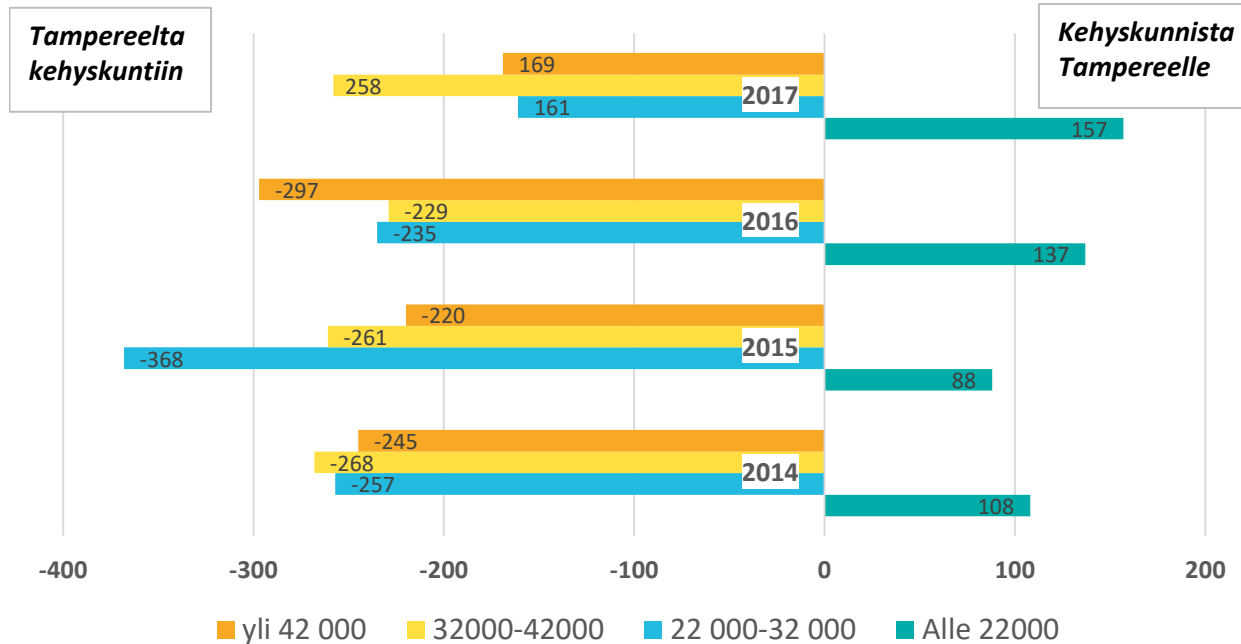
■ Nettomuutto kehyskunnat vs. Tampere:

Vuonna 2019 nettomuutto Tampereelta kehyskuntiin oli - 1029 henkeä. Muuttoa Tampereelta kehyskuntiin oli 4999 ja kehyskunnista Tampereelle 3970.

Vain Orivedeltä muutettiin enemmän Tampereelle kuin Tampereelta Orivedelle.

Kehyskunnista Vesilahtea lukuun ottamatta muutetaan eniten Tampereelle. Vesilahdelta muutettiin eniten Lempäälään, joskin ero toisena olleeseen Tampereeseen oli vain seitsemän muuttoa.

Kehyskuntien ja Tampereen välinen nettomuutto tuloluokittain* 2014-2017



Tuloluokittain tarkasteltuna Tampereelta kehyskuntiin muuttaa enemmän tienaavaa väkeä kuin kehyskunnista Tampereelle.

Tampere saa kehyskunnista muuttovoittoa alle 22 000 euroa tienaavista. Joukossa on paljon opiskelijoita.