

TAMPEREEN KAUPUNKISEUTU



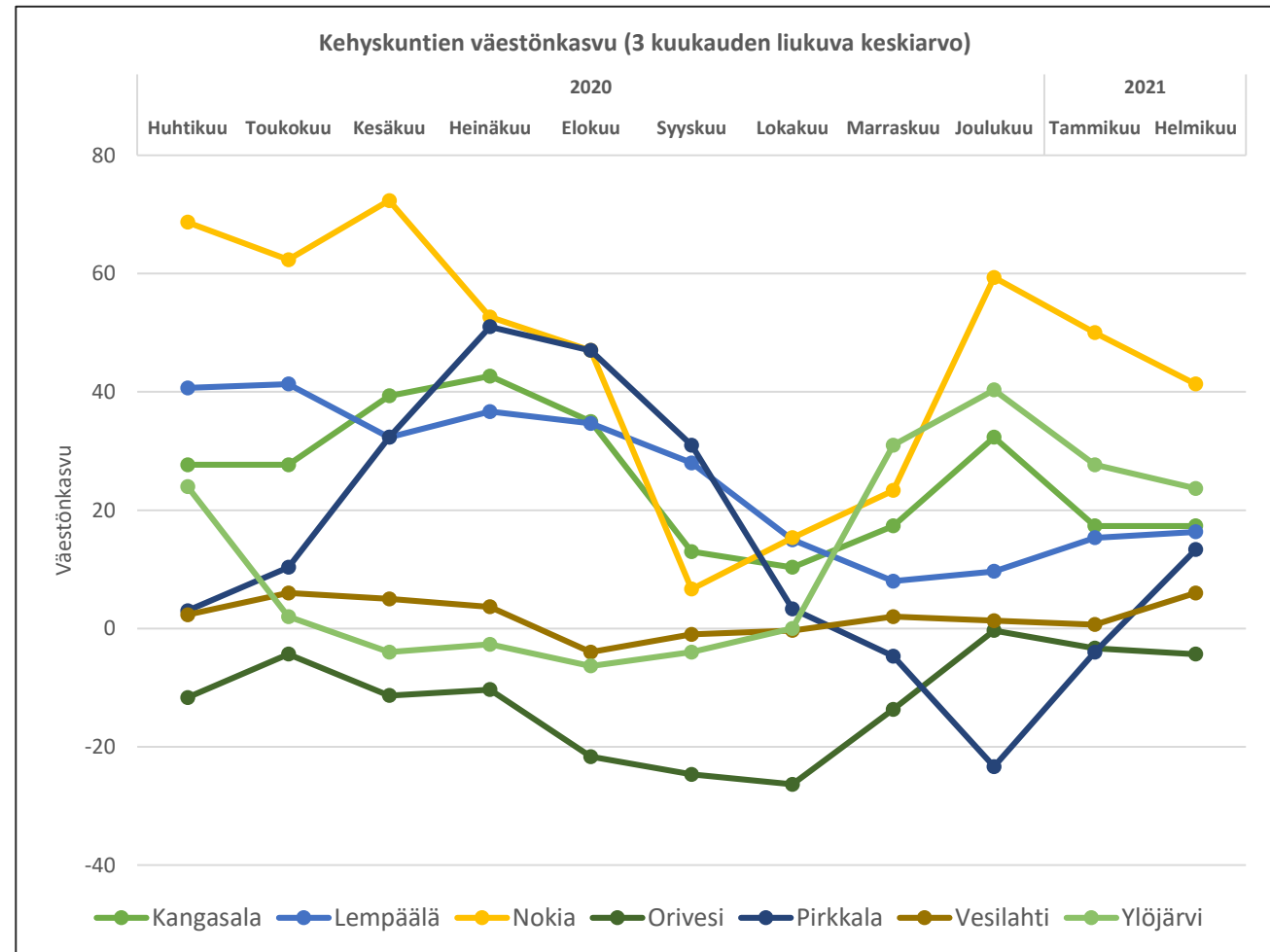
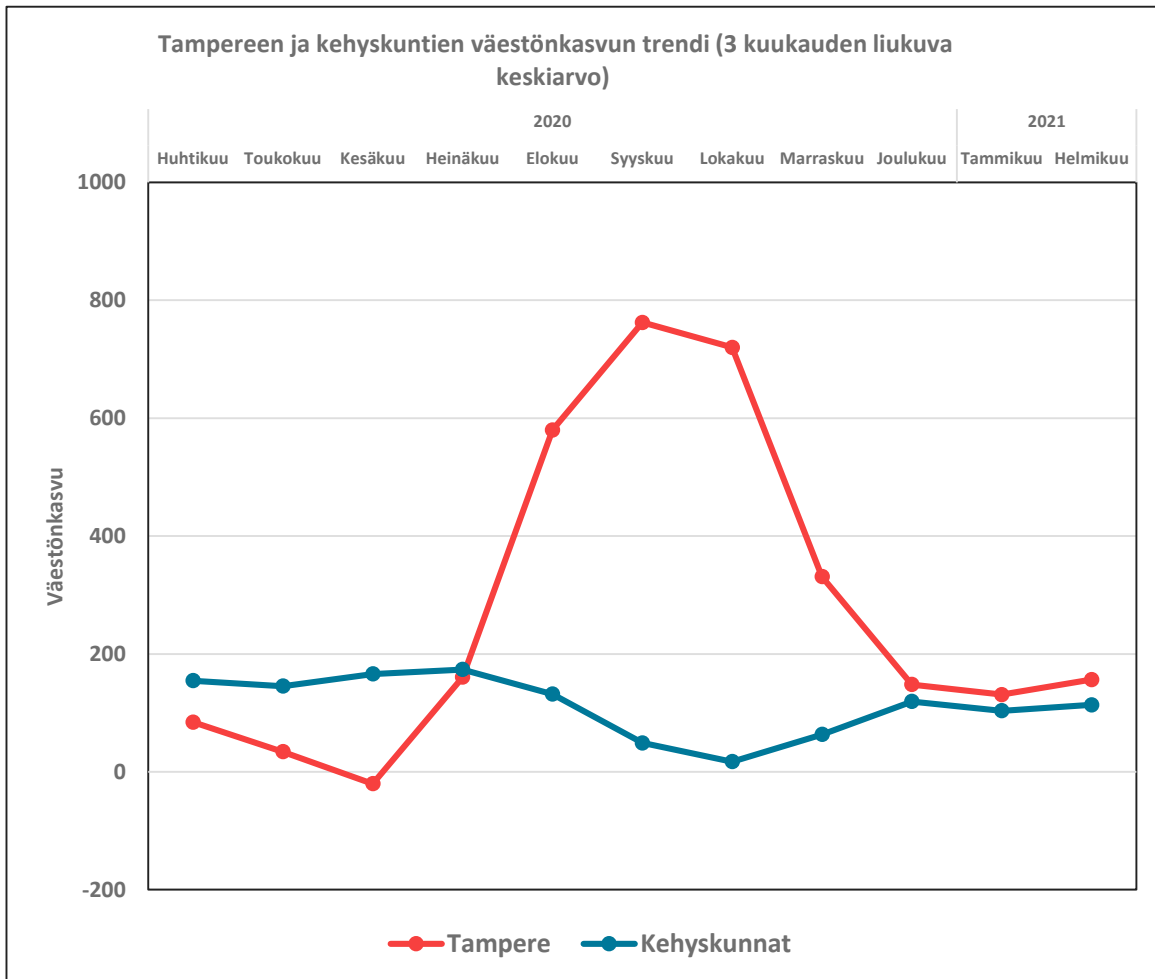
Väestökatsaus: Helmikuu 2021 Seutuhallitus 31.3.2021

Jussi Välimäki, Tampereen kaupunkiseutu

Väestönmuutos Tampereen seudulla 2021

Kunta	Väestönmuutos			Väkiluku Helmikuu	Väestönkasvu % 2021
	Tammikuu	Helmikuu	2021 Yhteensä		
Kangasala	-33	36	3	32232	0,01
Lempäälä	13	28	41	23863	0,17
Nokia	31	7	38	34531	0,11
Orivesi	-18	-2	-20	8997	-0,22
Pirkkala	36	38	74	19868	0,37
Tampere	370	123	493	241884	0,20
Vesilahti	4	13	17	4386	0,39
Ylöjärvi	17	21	38	33388	0,11
Kaupunkiseutu yhteensä	420	264	684	399149	0,17
Kehyskunnat yhteensä	50	141	191	157265	0,12

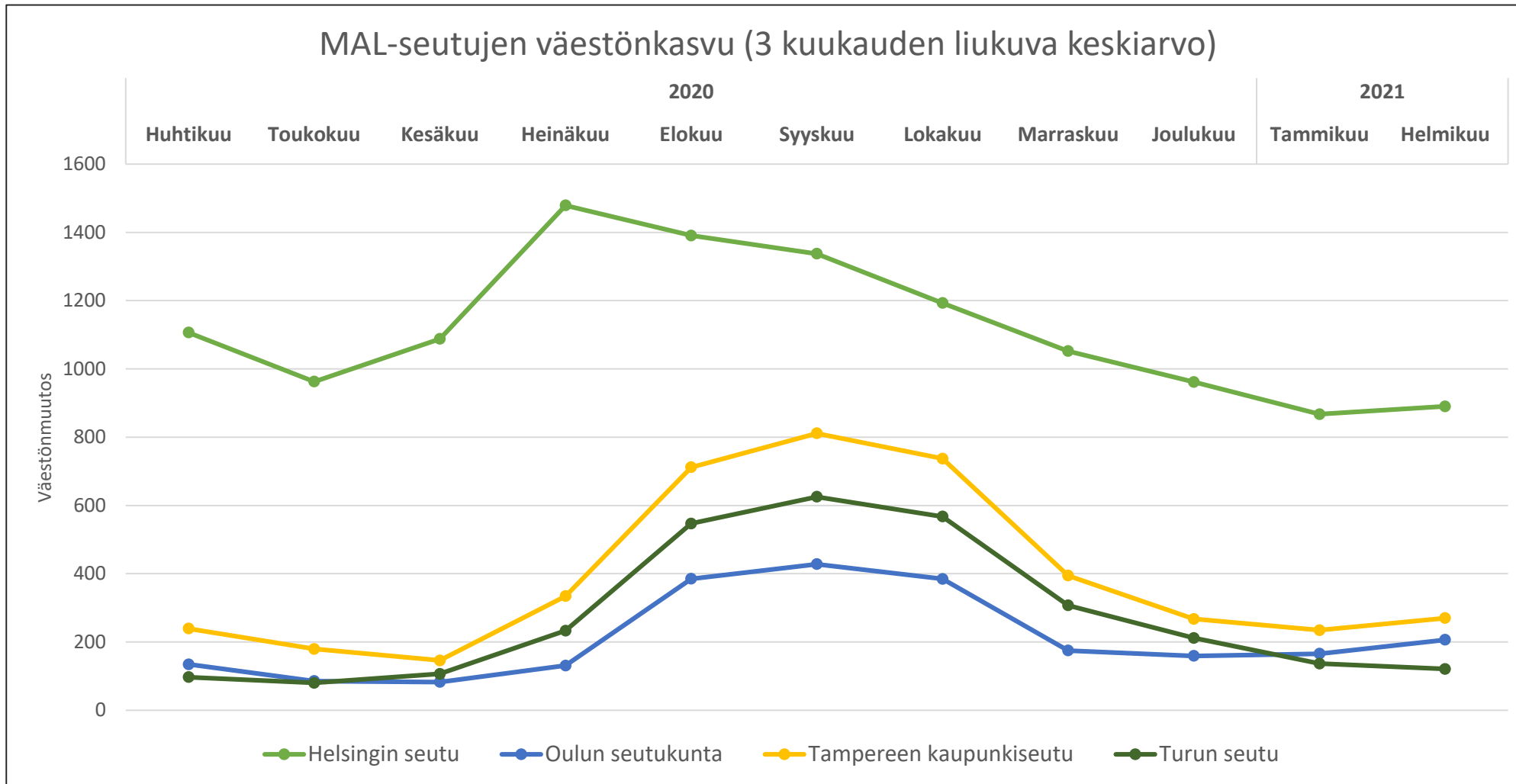
Väestönmuutoksen trendi Tampereen seudulla 2021



Väestönmuutos MAL-seuduilla 2021

Seutu	Väestönmuutos			Väkiluku Helmikuu	Väestönkasvu % 2021
	Tammikuu	Helmikuu	2021 Yhteensä		
Helsingin seutu	1110	698	1808	1527212	0,12
Oulun seutukunta	154	270	424	265226	0,16
Tampereen kaupunkiseutu	420	264	684	399149	0,17
Turun seutu	76	146	222	354565	0,06

Väestönmuutoksen trendi MAL-seuduilla 2021



Työttömyys Tampereen kaupunkiseudulla ja MAL-seuduilla 2021

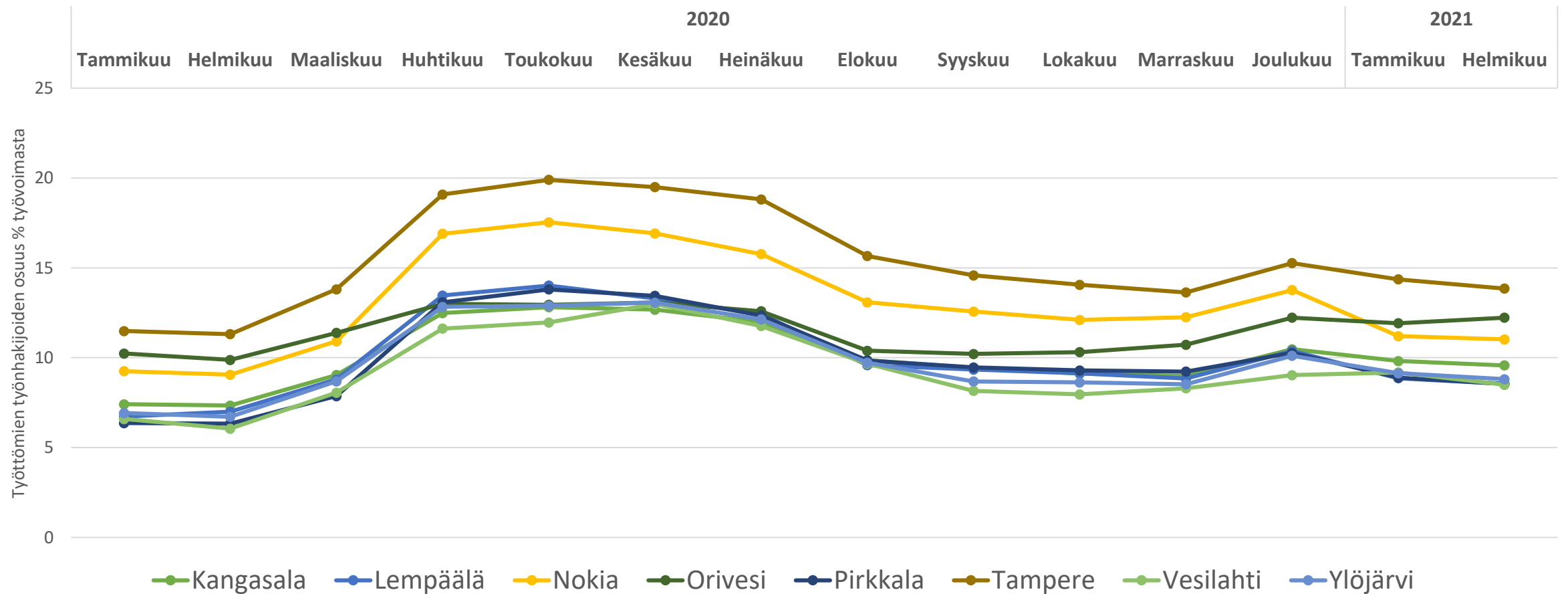
TAMPEREEN
KAUPUNKISEUTU

Kunta/Seutu	Työttömien osuus työvoimasta (%)		Kokoaikaisesti lomautettujen määrä	
	2021 Tammikuu	2021 Helmikuu	2021 Tammikuu	2021 Helmikuu
Kangasala	9,8	9,6	306	291
Lempäälä	8,9	8,5	220	208
Nokia	11,2	11,0	360	346
Orivesi	11,9	12,2	89	87
Pirkkala	8,9	8,6	191	184
Tampere	14,4	13,8	2466	2261
Vesilahti	9,2	8,5	36	32
Ylöjärvi	9,1	8,8	312	287
Tampereen kaupunkiseutu	12,6	12,2	3980	3696
Helsingin seutu	13,0	13,0	20796	20199
Turun seutu	11,9	11,5	4010	3627
Oulun seutukunta	13,4	13,2	2168	2039

Työttömyys Tampereen kaupunkiseudulla 2021

TAMPEREEN KAUPUNKISEUTU

Työttömien osuus työvoimasta (%) Tampereen seudun kunnissa



Työttömyys Tampereen kaupunkiseudulla 2021

TAMPEREEN
KAUPUNKISEUTU

