

Tampereen kaupunkiseudun Väestö- ja työllisyyskatsaus Heinäkuu 2021

Väestötiedot 7/2021
Työllisyystiedot 7/2021

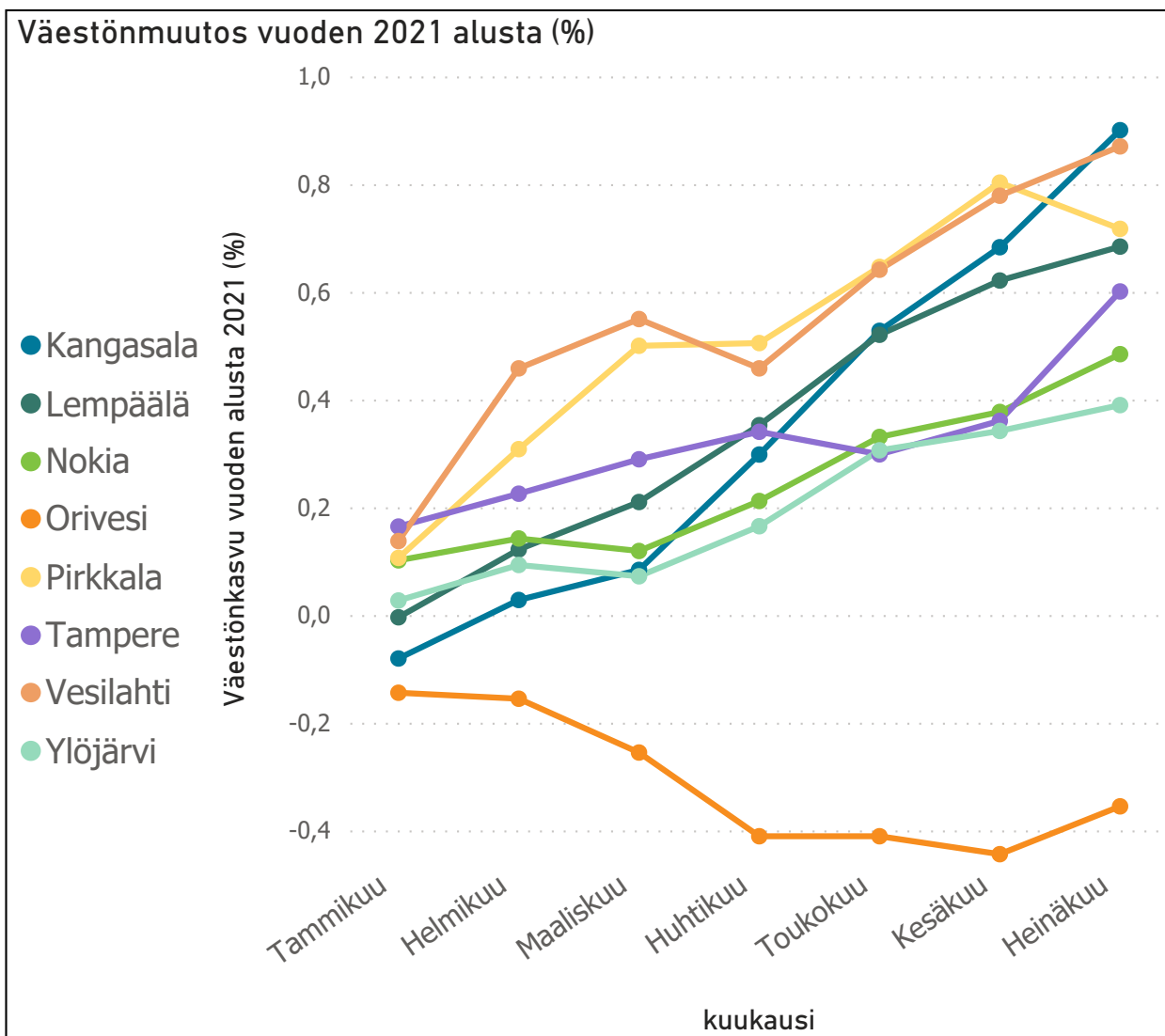
Jussi Välimäki, TKS
jussi.valimaki@tampereseutu.fi
24.8.2021

Väestönmuutos Tampereen kaupunkiseudulla 7/2021

Kunta	Väkiluku	Väestönmuutos vuoden alusta 2021	Väestönmuutos vuoden alusta 2021 (%)
Kangasala	32504	290	0,90
Lempäälä	23991	163	0,68
Nokia	34643	167	0,48
Orivesi	8976	-32	-0,36
Pirkkala	19945	142	0,72
Tampere	242457	1448	0,60
Vesilahti	4405	38	0,87
Ylöjärvi	33482	130	0,39
Yhteensä	400403	2346	0,59

Lähde: Tilastokeskus, väestön ennakkotilasto

Väestönmuutos Tampereen kaupunkiseudulla 7/2021



Kunta	Väkiluku	Väestönmuutos vuoden alusta 2021	Väestönmuutos vuoden alusta 2021 (%)
Kangasala	32504	290	0,90
Lempäälä	23991	163	0,68
Nokia	34643	167	0,48
Orivesi	8976	-32	-0,36
Pirkkala	19945	142	0,72
Tampere	242457	1448	0,60
Vesilahti	4405	38	0,87
Ylöjärvi	33482	130	0,39
Yhteensä	400403	2346	0,59

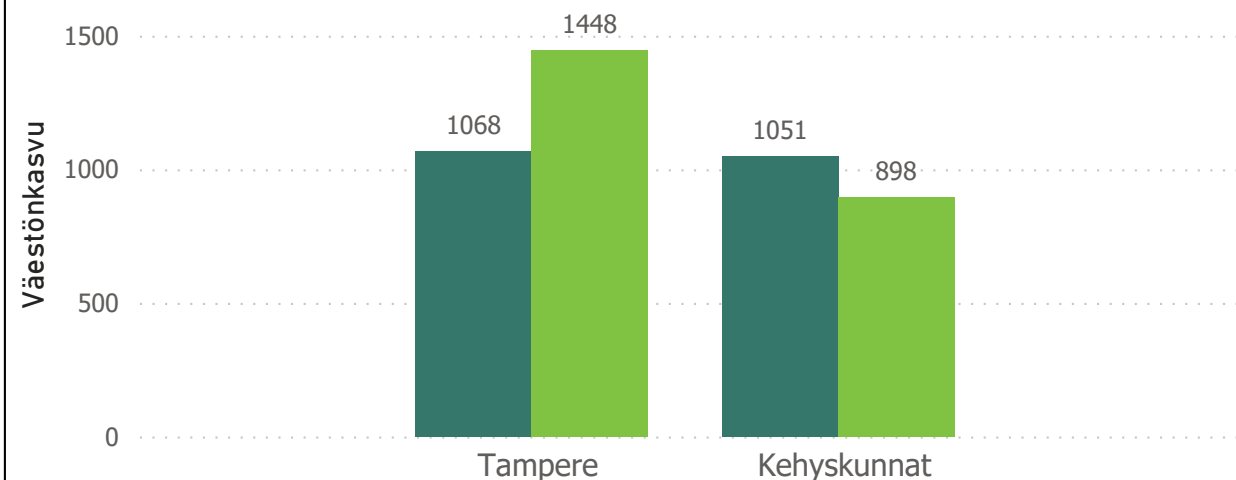
Tampereen kaupunkiseudun väestö on ennakkotietojen mukaan kasvanut 2346 asukkaalla vuoden alusta heinäkuun loppuun mennessä.

Seudun kunnista suurimmat prosentuaaliset kasvut ovat sijoittuneet Kangasalle (0,90 %) ja Vesilahdelle (0,87 %).

Väestönmuutos Tampereen kaupunkiseudulla 2020 ja 2021

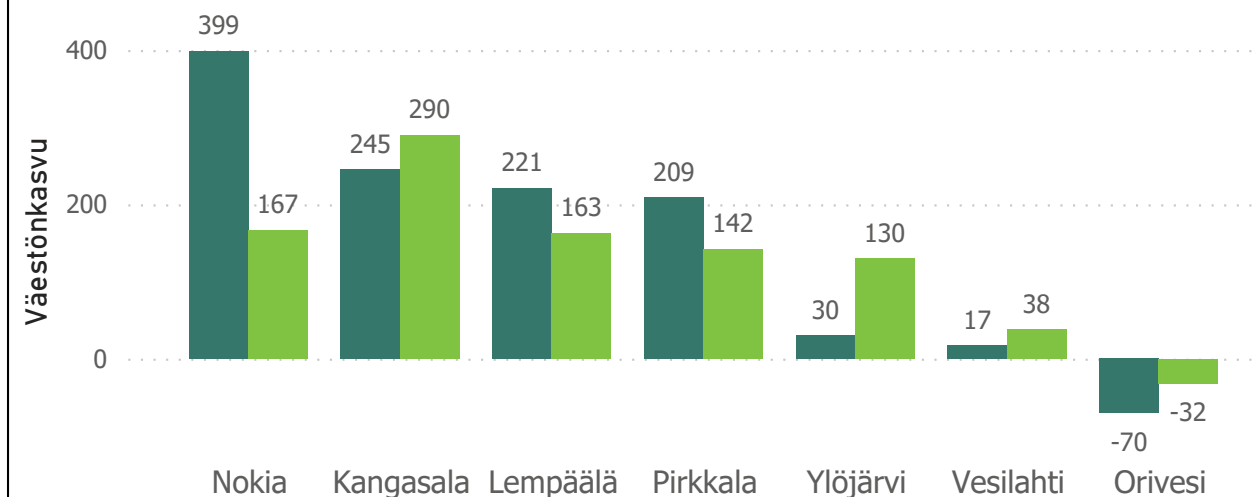
Väestönkasvu 7/2020 ja 7/2021

● Väestönkasvu vuoden alusta 2020 ● Väestönkasvu vuoden alusta 2021



Väestönkasvu 7/2020 ja 7/2021

● Väestönkasvu vuoden alusta 2020 ● Väestönkasvu vuoden alusta 2021



Kunta	Väkiluku 7/2020	Väkiluku 7/2021	Väestönkasvu 7/2020	Väestönkasvu 7/2021	Väestönkasvu 7/2020 (%)	Väestönkasvu 7/2021 (%)
Kangasala	32113	32504	245	290	0,77	0,90
Lempäälä	23744	23991	221	163	0,94	0,68
Nokia	34328	34643	399	167	1,18	0,48
Orivesi	9088	8976	-70	-32	-0,76	-0,36
Pirkkala	19832	19945	209	142	1,07	0,72
Tampere	239208	242457	1068	1448	0,45	0,60
Vesilahti	4372	4405	17	38	0,39	0,87
Ylöjärvi	33284	33482	30	130	0,09	0,39
Yhteensä	395969	400403	2119	2346	0,54	0,59

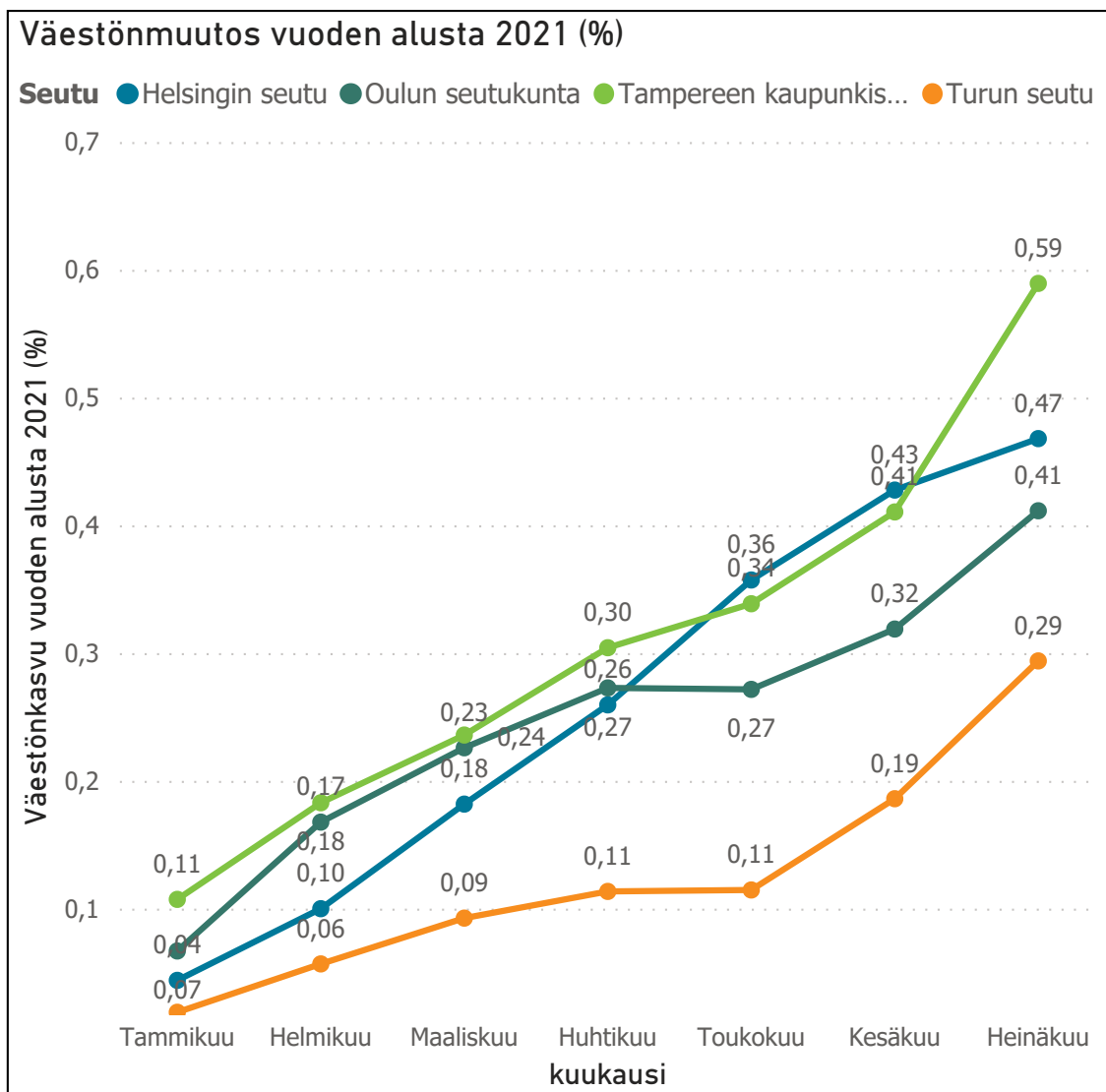
Vuoden 2021 väestönkasvu on koko seudun osalta ollut voimakkaampaa kuin vuonna 2020.

Erityisesti Tampereen kasvu on ollut voimakkaampaa kuin edellisenä vuonna. Kehyskunnista Kangasala, Ylöjärvi ja Vesilahti ovat kasvaneet enemmän kuin vuonna 2020 vastaavana ajankohtana.

Väestönmuutos MAL-seuduilla 7/2021

Seutu	Väkiluku ▼	Väestönmuutos vuoden alusta 2021	Väestönmuutos vuoden alusta 2021 (%)
Helsingin seutu	1531622	7133	0,47
Tampereen kaupunkiseutu	400403	2346	0,59
Turun seutu	355250	1041	0,29
Oulun seutukunta	265789	1089	0,41

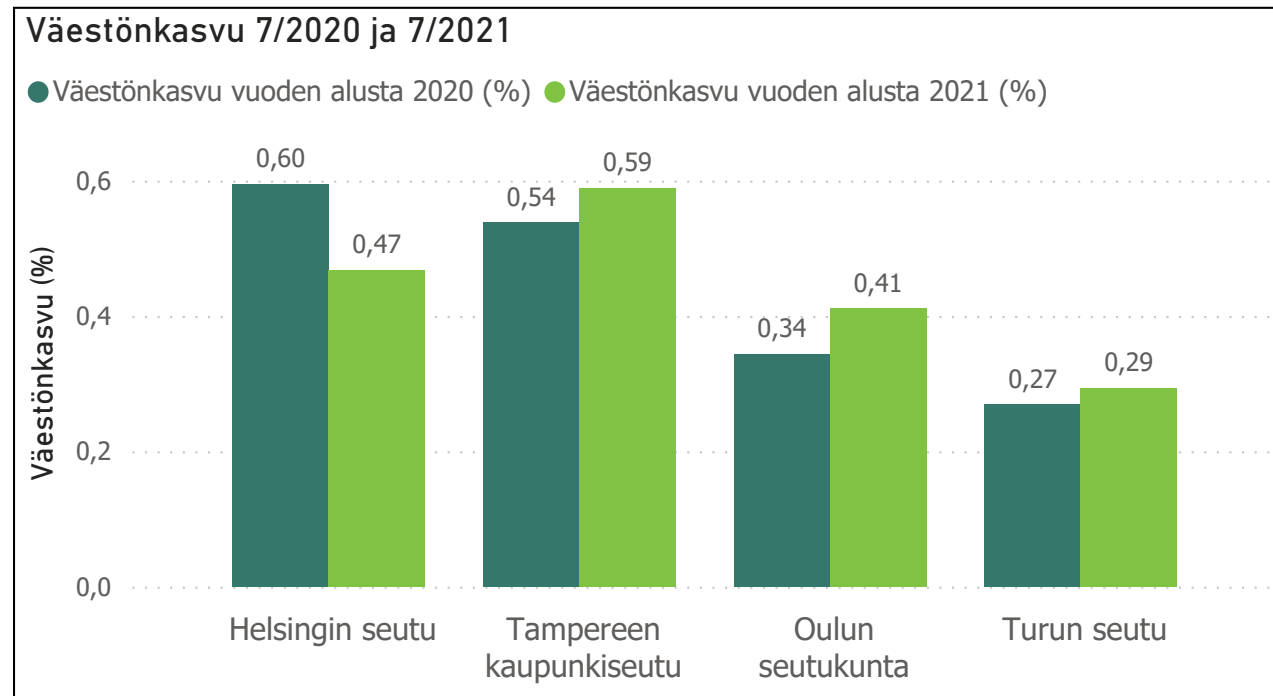
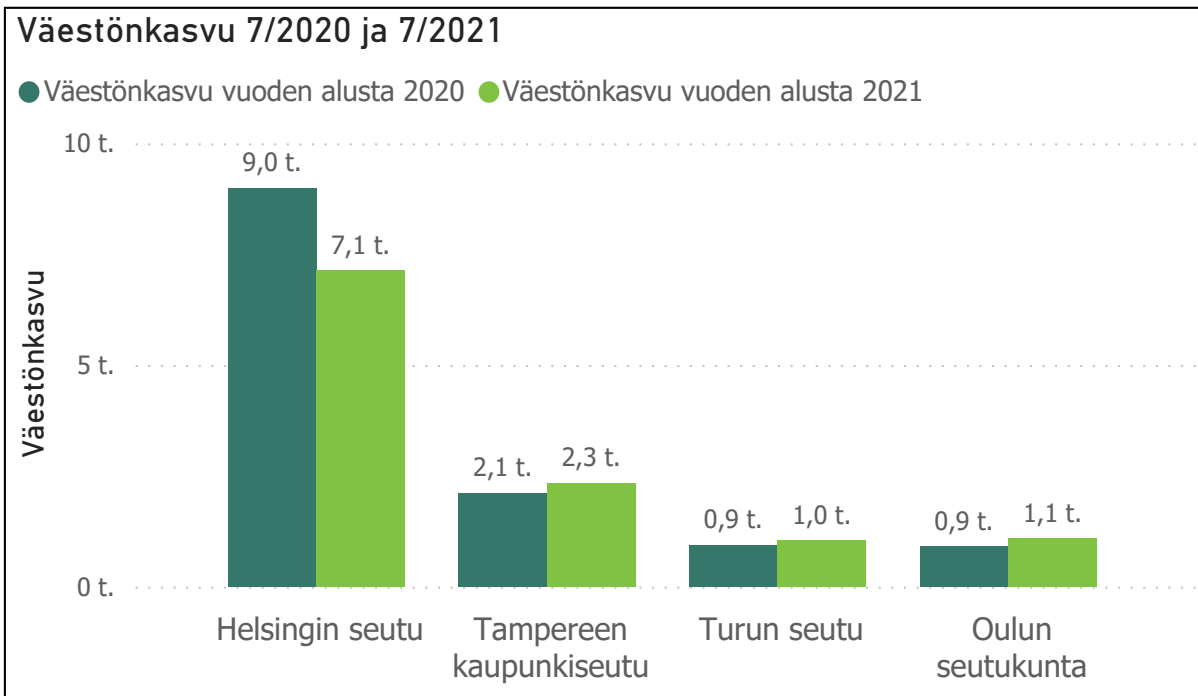
Väestönmuutos MAL-seuduilla 7/2021



Seutu	Väkiluku	Väestönmuutos vuoden alusta 2021	Väestönmuutos vuoden alusta 2021 (%)
Helsingin seutu	1531622	7133	0,47
Tampereen kaupunkiseutu	400403	2346	0,59
Turun seutu	355250	1041	0,29
Oulun seutukunta	265789	1089	0,41

MAL-seutujen välisessä vertailussa Tampereen kaupunkiseudun suhteellinen väestönkasvu on ollut vuonna 2021 viime vuoden tapaan muita seutuja suurempaa (0,59%).

Väestönmuutos MAL-seuduilla 2020-2021



Seutu	Väkiluku 7/2020	Väkiluku 7/2021	Väestönkasvu 7/2020	Väestönkasvu 7/2021	Väestönkasvu 7/2020 (%)	Väestönkasvu 7/2021 (%)
Helsingin seutu	1520333	1531622	8996	7133	0,60	0,47
Tampereen kaupunkiseutu	395969	400403	2119	2346	0,54	0,59
Turun seutu	352307	355250	946	1041	0,27	0,29
Oulun seutukunta	263306	265789	903	1089	0,34	0,41

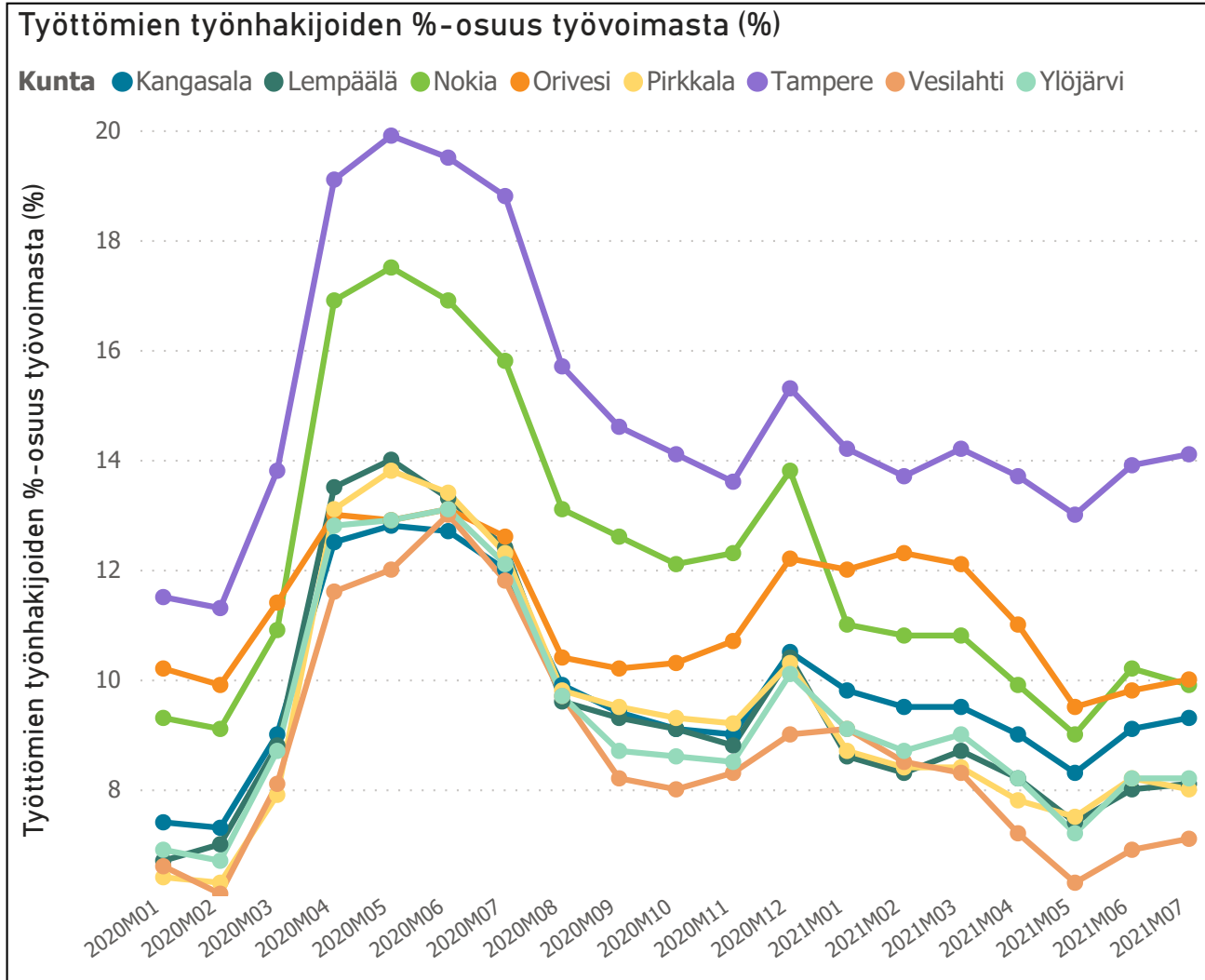
Tampereen seudun kasvu on ollut voimakkaampaa kuin vuonna 2020.

Myös Oulun ja Turun seudut ovat kasvaneet enemmän kuin vuonna 2020 vastaavana ajankohtana.

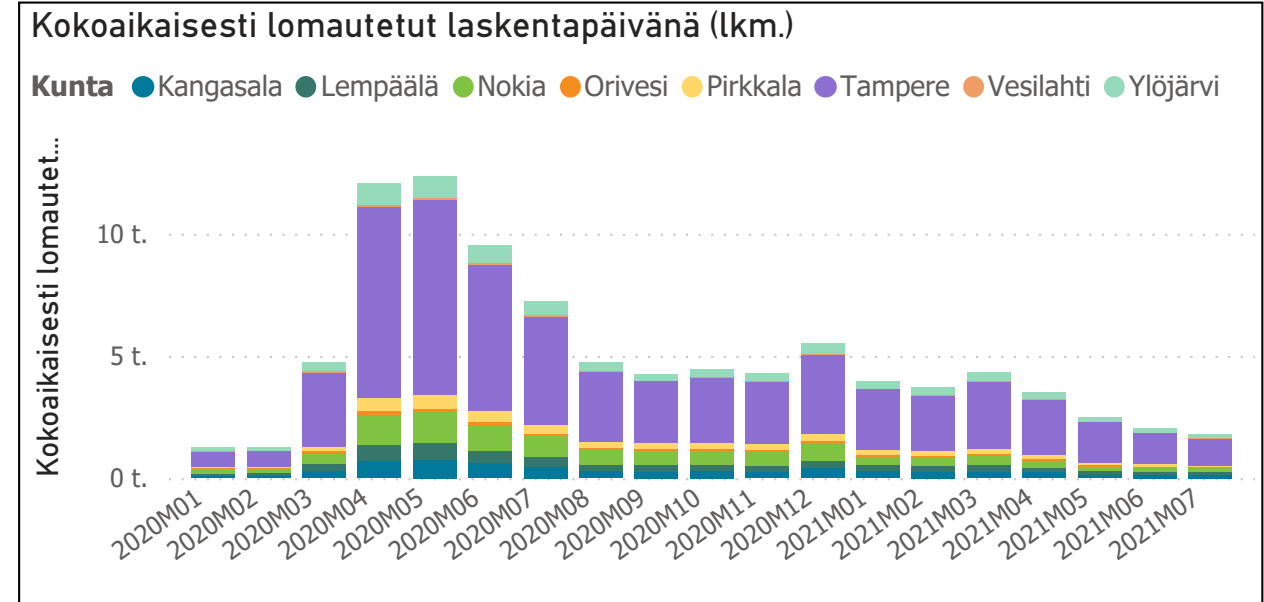
Helsingin seudun kasvu on tippunut noin 1 900 asukkaalla vuoteen 2020 verrattuna.

Lähde: Tilastokeskus, väestön ennakkotilasto

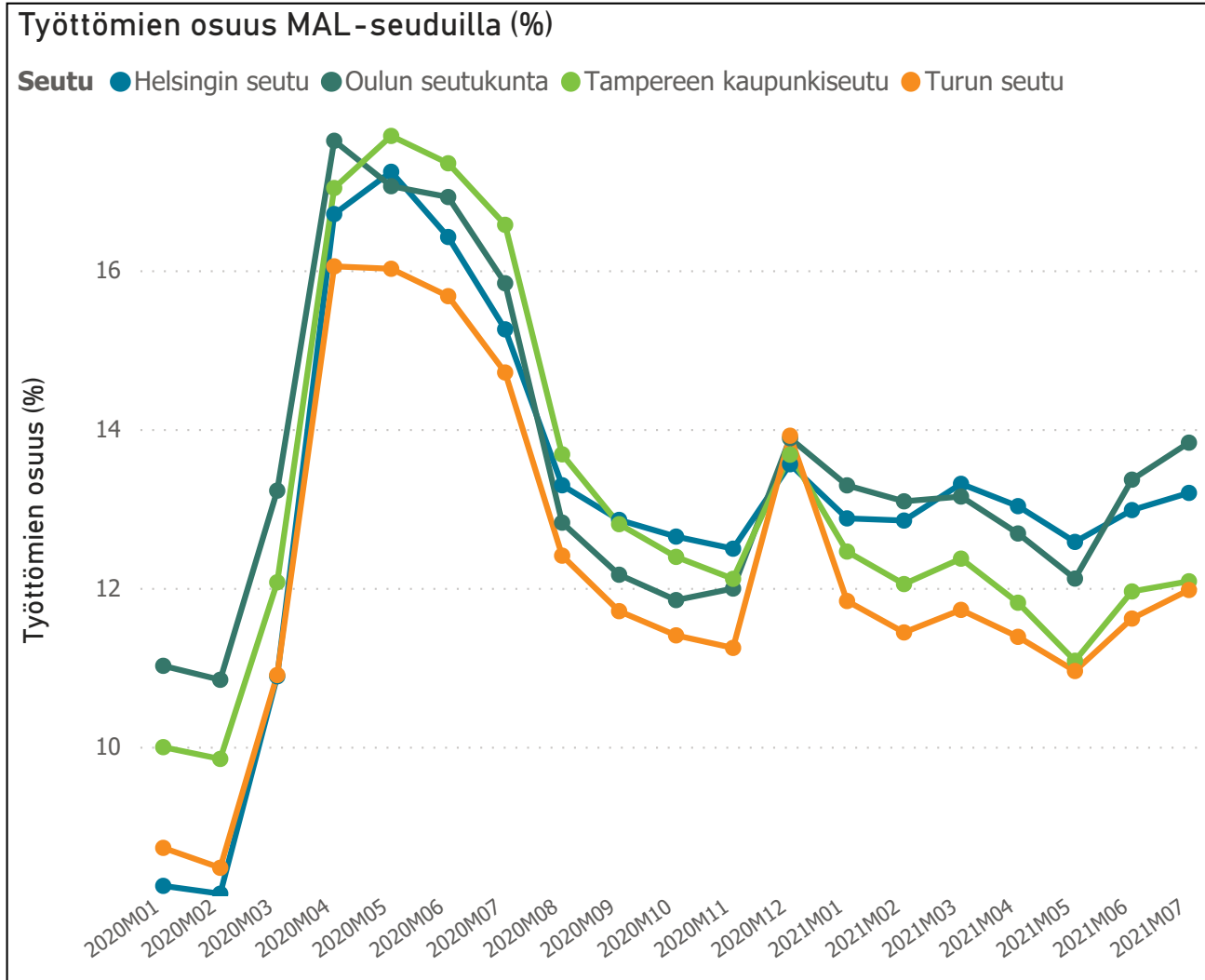
Työttömyys Tampereen kaupunkiseudulla 2020-2021



Kunta	Työnhakijoita (7/2021) (lkm.)	Työttömien osuus (%) (7/2021)	Lomautetut (lkm.) (7/2021)
Kangasala	3019	9,30	137
Lempäälä	2178	8,10	116
Nokia	3870	9,90	158
Orivesi	914	10,00	33
Pirkkala	1754	8,00	71
Tampere	35792	14,10	1111
Vesilahti	391	7,10	23
Ylöjärvi	3266	8,20	155



Työttömyys MAL-seuduilla 2020-2021



Seutu	Työnhakijoita (7/2021) (lkm)	Työttömien osuus (%) (7/2021)	Lomautetut (lkm) (7/2021)
Helsingin seutu	184117	13,20	13624
Tampereen kaupunkiseutu	51184	12,08	1804
Turun seutu	40493	11,97	2165
Oulun seutukunta	33367	13,83	1237

