

# **Tampereen kaupunkiseudun Työllisyyskatsaus Huhtikuu 2022**

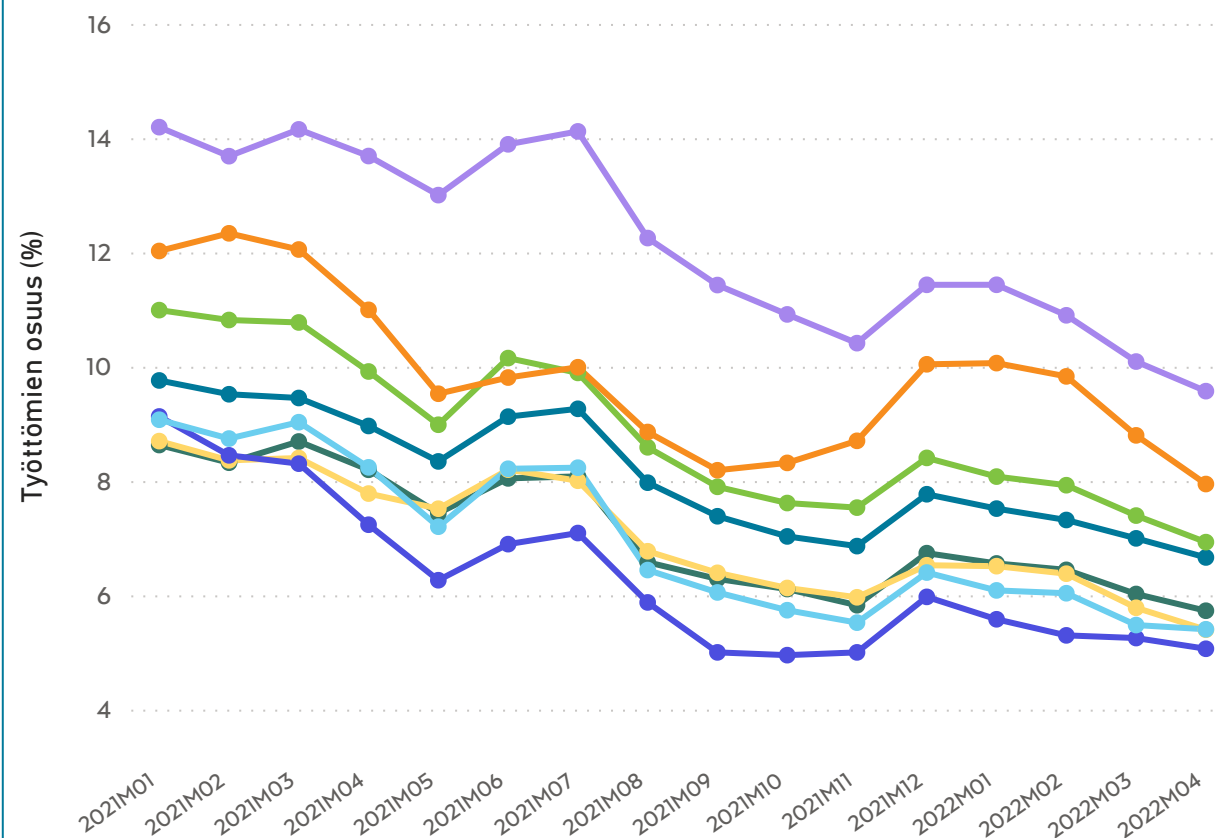
**Työllisyystiedot 4/2022**

Jussi Välimäki,TKS  
jussi.valimaki@tampereenseutu.fi  
24.5.2022

# Työttömyys Tampereen kaupunkiseudulla 2021-2022

Työttömien työnhakijoiden %-osuus työvoimasta (%)

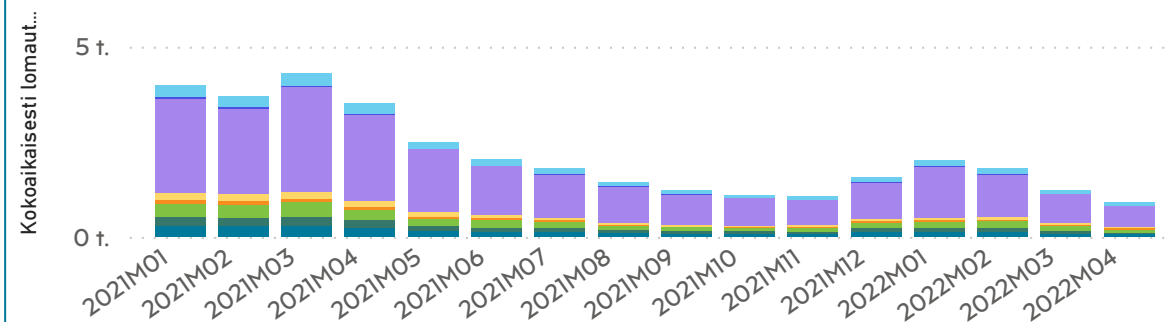
Alue ● Kangasala ● Lempäälä ● Nokia ● Orivesi ● Pirkkala ● Tampere ● Vesilahti ● Ylöjärvi



Kunta	Työttömät työnhakijat 4/2022	Työttömien osuus (%) 4/2022	Lomautettuja 4/2022
Kangasala	1037	6,7	70
Lempäälä	665	5,7	46
Nokia	1148	6,9	79
Orivesi	308	7,9	35
Pirkkala	534	5,4	34
Tampere	11629	9,6	544
Vesilahti	108	5,1	13
Ylöjärvi	874	5,4	86
<b>Yhteensä</b>	<b>16303</b>	<b>8,3</b>	<b>907</b>

Kokoaikaisesti lomautetut laskentapäivinä (lkm.)

Kunta ● Kangasala ● Lempäälä ● Nokia ● Orivesi ● Pirkkala ● Tampere ● Vesilahti ● Ylöjärvi

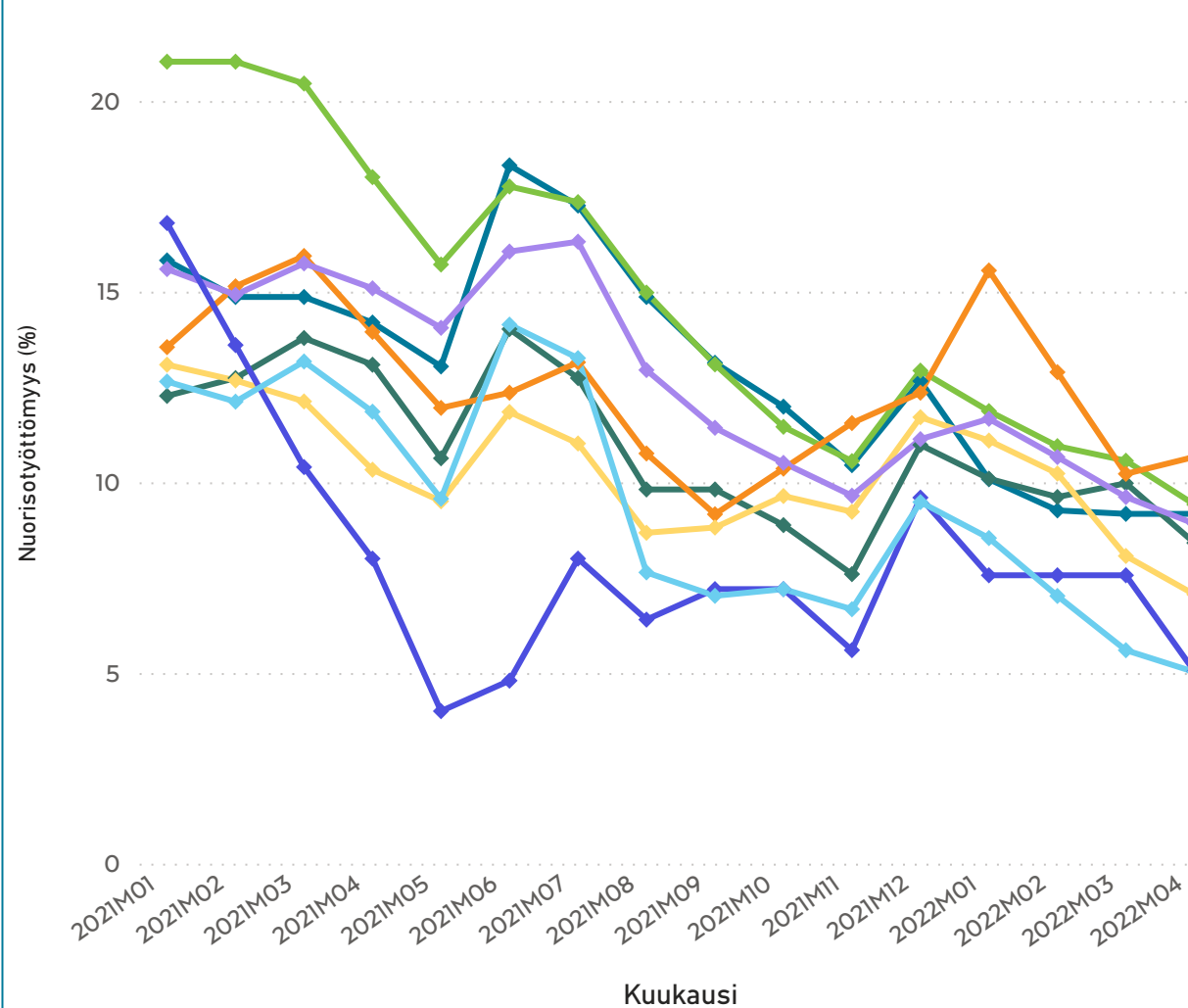


Lähde: Työ- ja elinkeinoministeriö, Työnvälitystilasto

# Nuorisotyöttömyys Tampereen kaupunkiseudulla 4/2022

Nuorisotyöttömyys (%) Tampereen kaupunkiseudun kunnissa

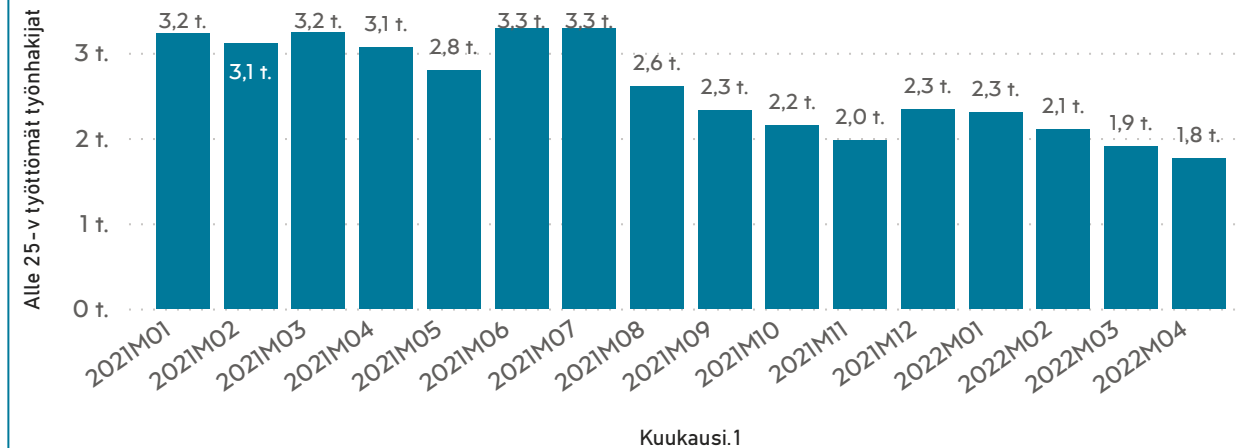
Kunta ◆ Kangasala ◆ Lempäälä ◆ Nokia ◆ Orivesi ◆ Pirkkala ◆ Tampere ◆ Vesilahti ◆ Ylöjärvi



Lähde: Työ- ja elinkeinoministeriö, Työnvälitystilasto

Kunta	Alle 25-v. työttömät työnhakijat (lkm.)	TK:n Työssäkäyntitilaston alle 25-vuotiaiden työvoima (lkm.)	Nuorisotyöttömyys (%)
Kangasala	101	1101	9,17
Lempäälä	70	832	8,41
Nokia	123	1306	9,42
Orivesi	24	225	10,67
Pirkkala	49	694	7,06
Tampere	1335	14976	8,91
Vesilahti	6	119	5,04
Ylöjärvi	53	1054	5,03
<b>Yhteensä</b>	<b>1761</b>	<b>20307</b>	<b>8,67</b>

Alle 25-v. työttömät työnhakijat kuukausittain

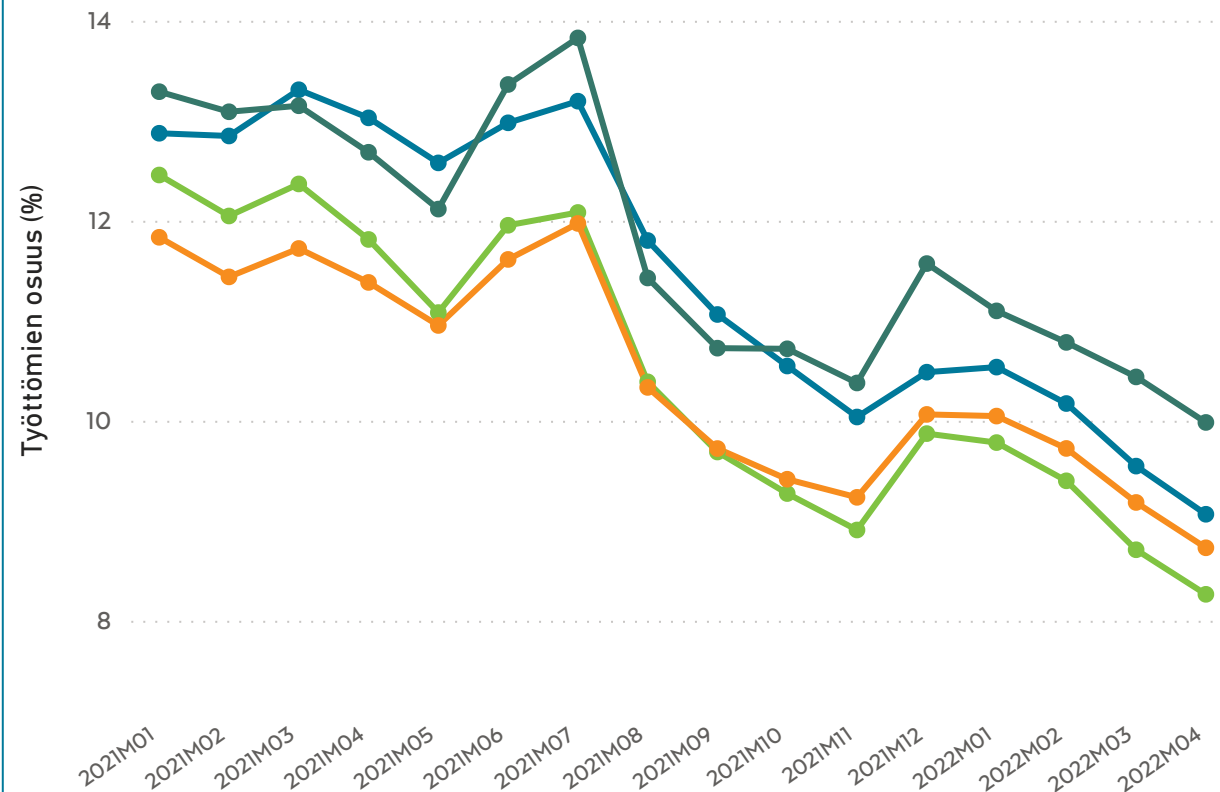


Nuorisotyöttömyys (%) = Alle 25-vuotiaiden työttömien työnhakijoiden osuus alle 25-vuotiaiden työvoimasta.

# Työttömyys neljällä suurella kaupunkiseudulla 2021-2022

Työttömien työnhakijoiden %-osuus työvoimasta (%)

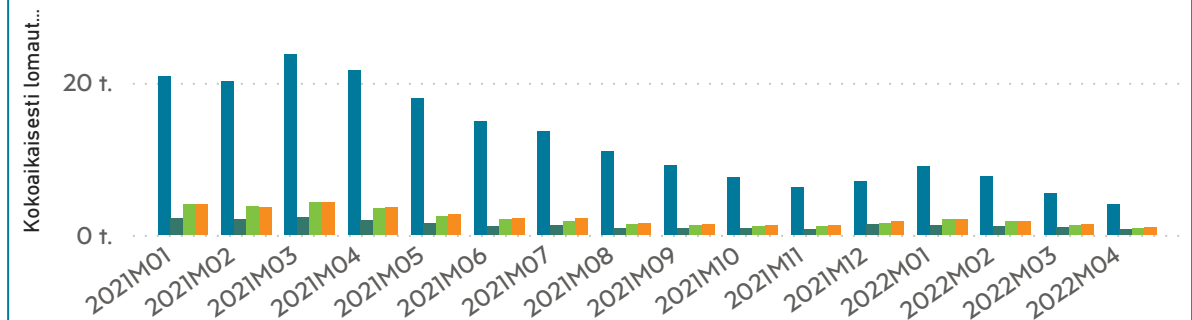
Seutu ● Helsingin seutu ● Oulun seutukunta ● Tampereen kaupunkiseutu ● Turun seutu



Seutu	Työttömät työnhakijat 4/2022	Työttömien osuus (%) 4/2022	Lomautettuja 4/2022
Helsingin seutu	72425	9,1	4049
Tampereen kaupunkiseutu	16303	8,3	907
Turun seutu	15080	8,7	1044
Oulun seutukunta	12698	10,0	735

Kokoaikaisesti lomautetut laskentapäivinä (lkm.)

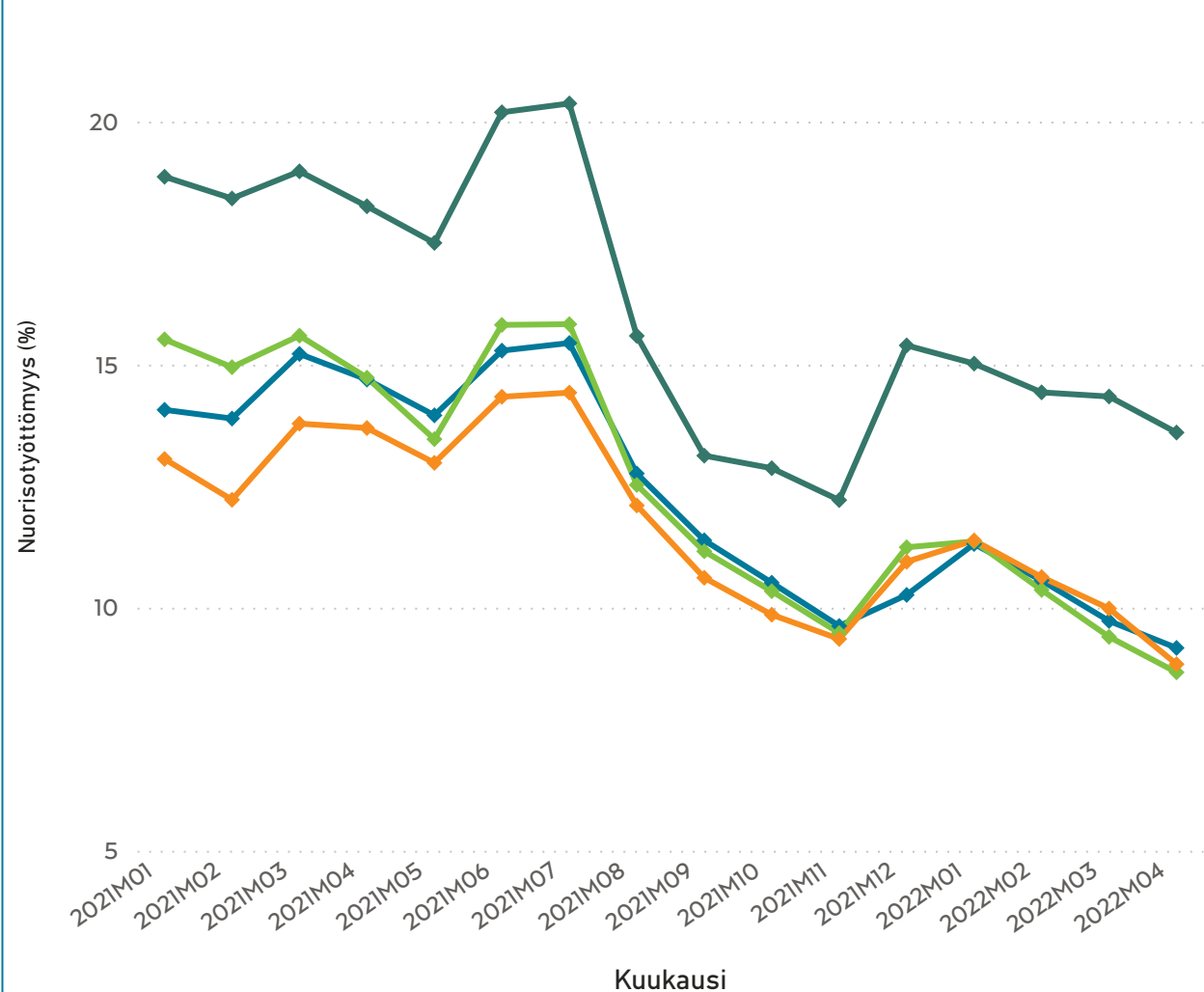
Seutu ● Helsingin seutu ● Oulun seutukunta ● Tampereen kaupunkiseutu ● Turun seutu



# Nuorisotyöttömyys neljällä suurella kaupunkiseudulla 4/2022

Nuorisotyöttömyys (%) Tampereen kaupunkiseudun kunnissa

Seutu ◆ Helsingin seutu ◆ Oulun seutukunta ◆ Tampereen kaupunkiseutu ◆ Turun seutu

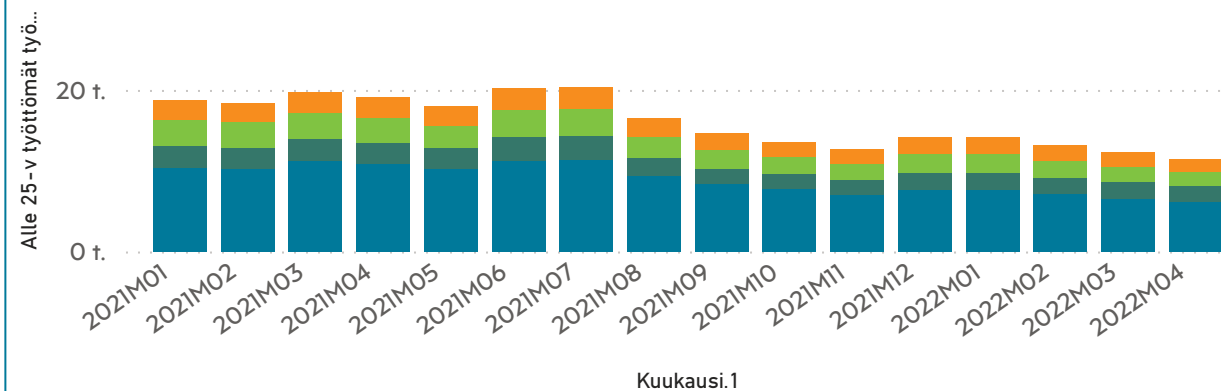


Lähde: Työ- ja elinkeinoministeriö, Työnvälitystilasto

Seutu	Alle 25-v. työttömät työnhakijat (lkm.)	TK:n Työssäkäyntitilaston alle 25-vuotiaiden työvoima (lkm.)	Nuorisotyöttömyys (%)
Helsingin seutu	6202	67610	9,17
Tampereen kaupunkiseutu	1761	20307	8,67
Turun seutu	1583	17910	8,84
Oulun seutukunta	1909	14033	13,60

Alle 25-v. työttömät työnhakijat kuukausittain

Seutu ● Helsingin seutu ● Oulun seutukunta ● Tampereen kaupunkiseutu ● Turun seutu



Nuorisotyöttömyys (%) = Alle 25-vuotiaiden työttömien työnhakijoiden osuus alle 25-vuotiaiden työvoimasta.