

# **Tampereen kaupunkiseudun Työllisyyskatsaus Toukokuu 2022**

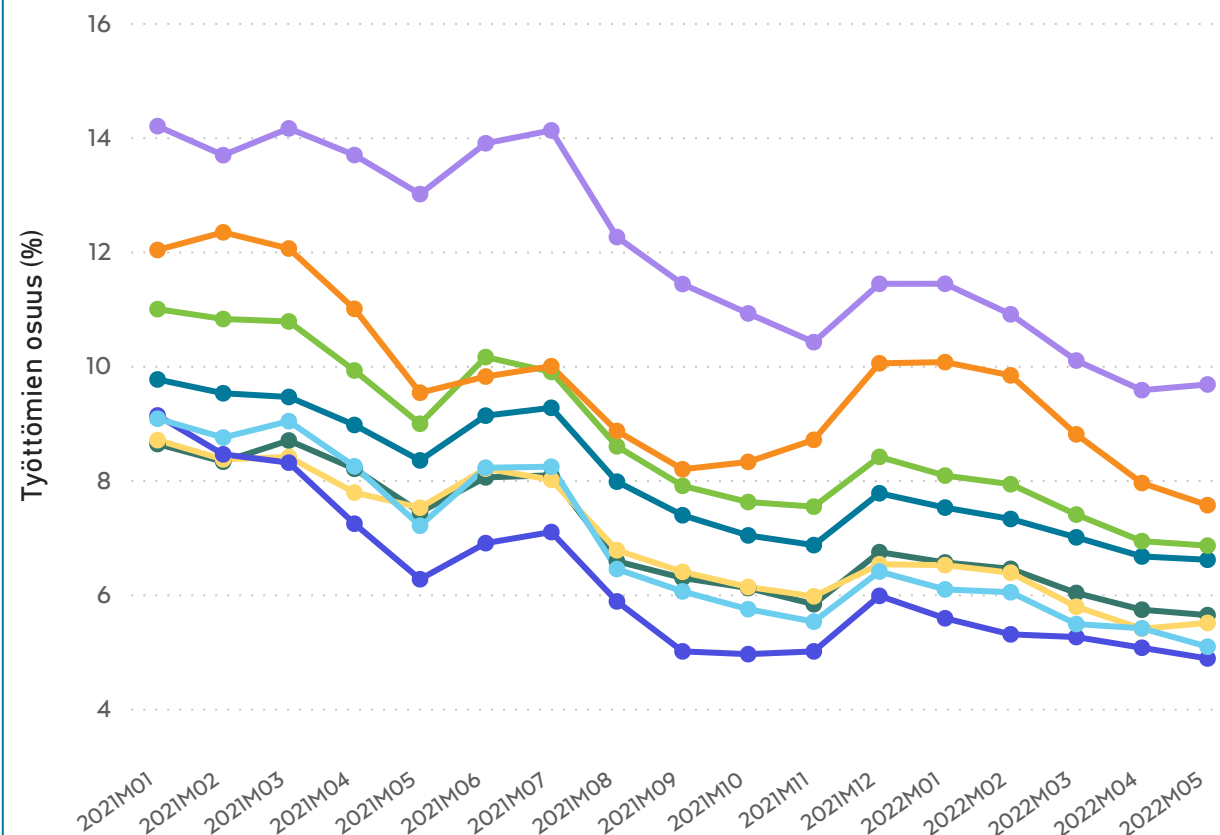
**Työllisyystiedot 5/2022**

Jussi Välimäki,TKS  
jussi.valimaki@tampereenseutu.fi  
21.6.2022

# Työttömyys Tampereen kaupunkiseudulla 2021-2022

Työttömien työnhakijoiden %-osuus työvoimasta (%)

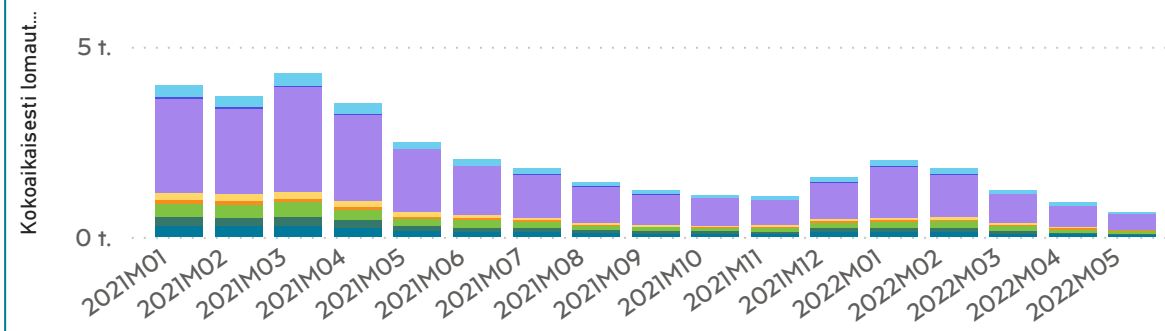
Alue ● Kangasala ● Lempäälä ● Nokia ● Orivesi ● Pirkkala ● Tampere ● Vesilahti ● Ylöjärvi



Kunta	Työttömät työnhakijat 5/2022	Työttömien osuus (%) 5/2022	Lomautettuja 4/2022
Kangasala	1028	6,6	57
Lempäälä	654	5,6	42
Nokia	1135	6,9	54
Orivesi	293	7,6	21
Pirkkala	544	5,5	25
Tampere	11750	9,7	406
Vesilahti	104	4,9	7
Ylöjärvi	822	5,1	51
<b>Yhteensä</b>	<b>16330</b>	<b>8,3</b>	<b>663</b>

Kokoaikaisesti lomautetut laskentapäivinä (lkm.)

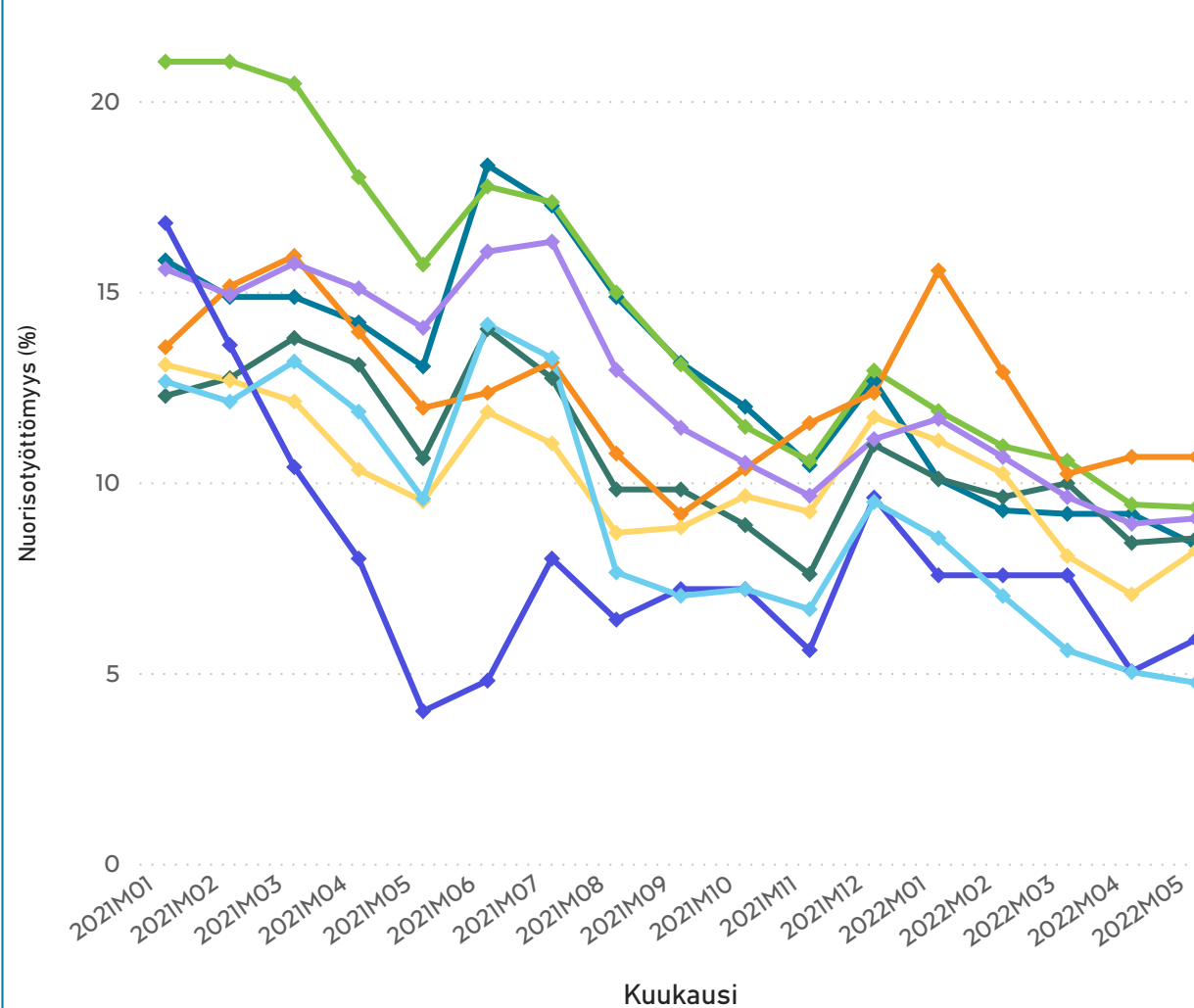
Kunta ● Kangasala ● Lempäälä ● Nokia ● Orivesi ● Pirkkala ● Tampere ● Vesilahti ● Ylöjärvi



# Nuorisotyöttömyys Tampereen kaupunkiseudulla 5/2022

Nuorisotyöttömyys (%) Tampereen kaupunkiseudun kunnissa

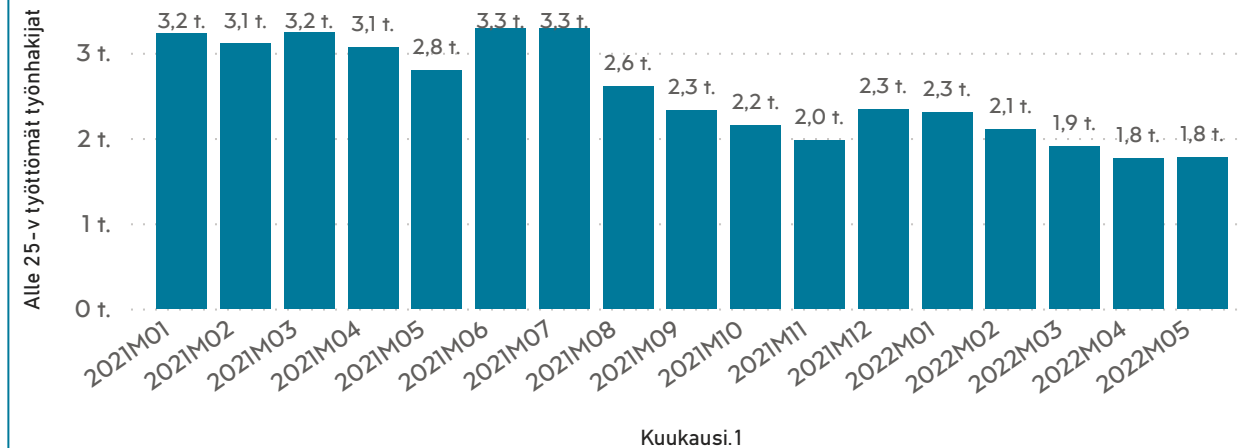
Kunta ◆ Kangasala ◆ Lempäälä ◆ Nokia ◆ Orivesi ◆ Pirkkala ◆ Tampere ◆ Vesilahti ◆ Ylöjärvi



Lähde: Työ- ja elinkeinoministeriö, Työnvälitystilasto

Kunta	Alle 25-v. työttömät työnhakijat (lkm.)	TK:n Työssäkäyntitilaston alle 25-vuotiaiden työvoima (lkm.)	Nuorisotyöttömyys (%)
Kangasala	92	1101	8,36
Lempäälä	71	832	8,53
Nokia	122	1306	9,34
Orivesi	24	225	10,67
Pirkkala	57	694	8,21
Tampere	1356	14976	9,05
Vesilahti	7	119	5,88
Ylöjärvi	50	1054	4,74
<b>Yhteensä</b>	<b>1779</b>	<b>20307</b>	<b>8,76</b>

Alle 25-v. työttömät työnhakijat kuukausittain

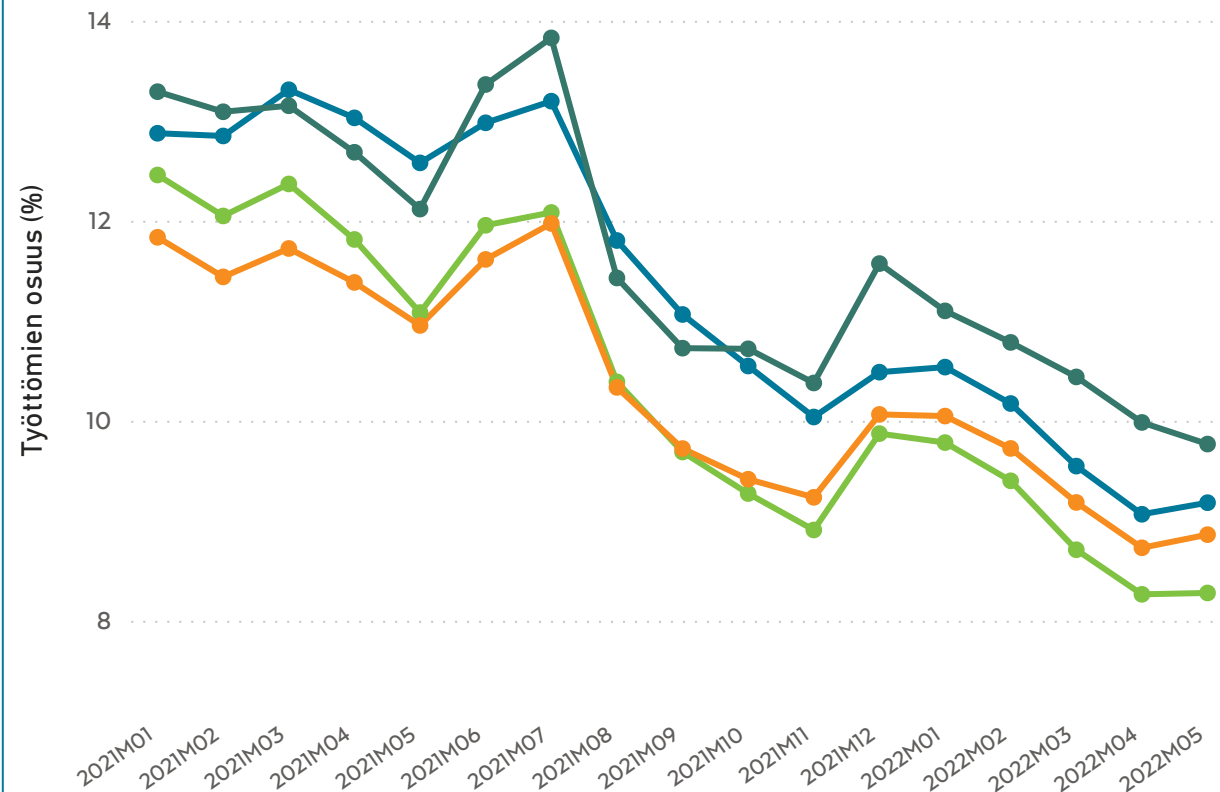


Nuorisotyöttömyys (%) = Alle 25-vuotiaiden työttömien työnhakijoiden osuus alle 25-vuotiaiden työvoimasta.

# Työttömyys neljällä suurella kaupunkiseudulla 2021-2022

Työttömien työnhakijoiden %-osuus työvoimasta (%)

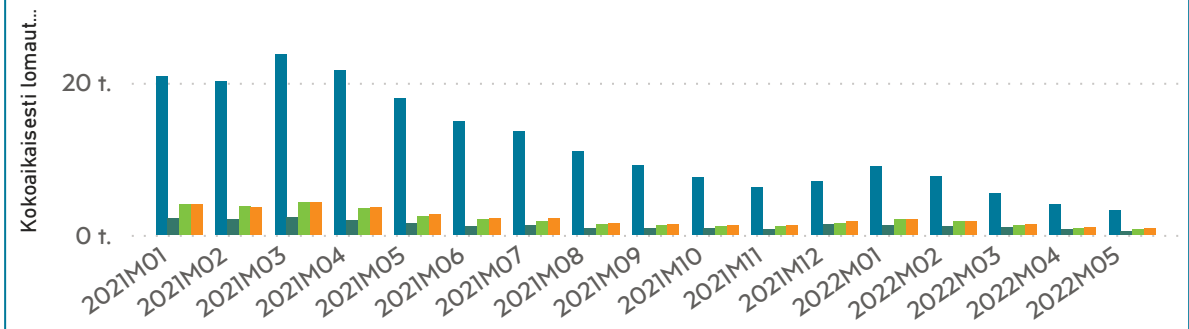
Seutu ● Helsingin seutu ● Oulun seutukunta ● Tampereen kaupunkiseutu ● Turun seutu



Seutu	Työttömät työnhakijat 5/2022	Työttömien osuus (%) 5/2022	Lomautettuja 5/2022
Helsingin seutu	73350	9,2	3194
Tampereen kaupunkiseutu	16330	8,3	663
Turun seutu	15307	8,9	842
Oulun seutukunta	12423	9,8	518

Kokoaikaisesti lomautetut laskentapäivinä (lkm.)

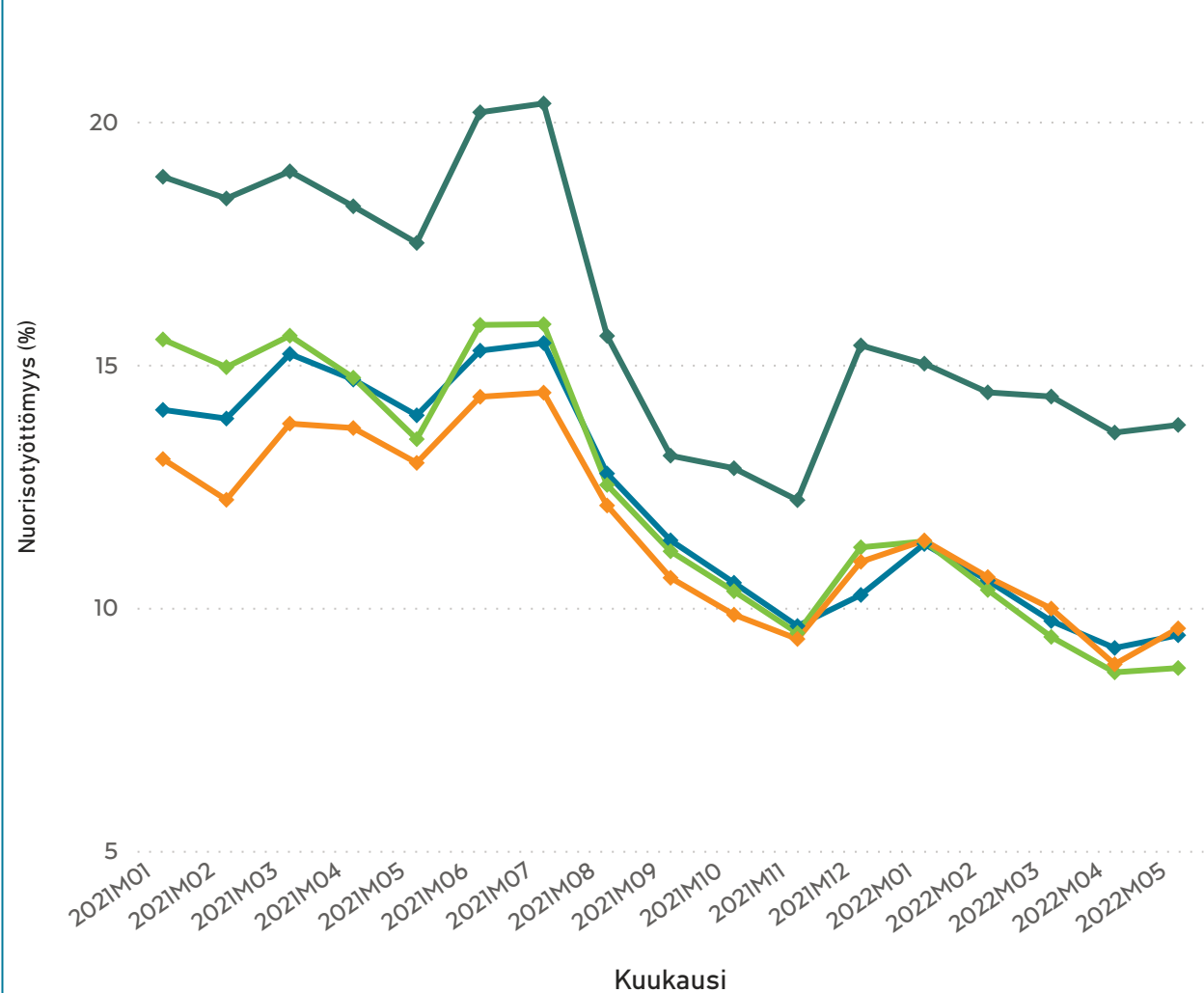
Seutu ● Helsingin seutu ● Oulun seutukunta ● Tampereen kaupunkiseutu ● Turun seutu



# Nuorisotyöttömyys neljällä suurella kaupunkiseudulla 5/2022

Nuorisotyöttömyys (%) Tampereen kaupunkiseudun kunnissa

Seutu ◆ Helsingin seutu ◆ Oulun seutukunta ◆ Tampereen kaupunkiseutu ◆ Turun seutu

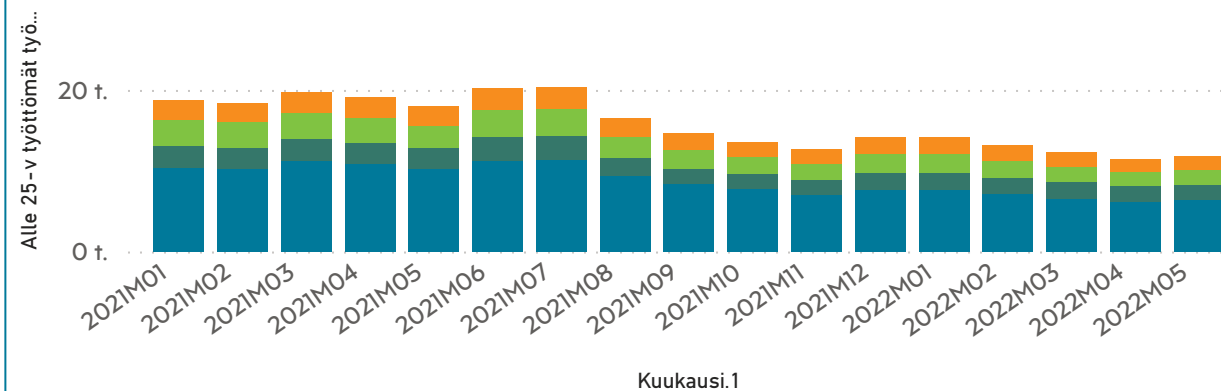


Lähde: Työ- ja elinkeinoministeriö, Työnvälitystilasto

Seutu	Alle 25-v. työttömät työnhakijat (lkm.)	TK:n Työssäkäyntitilaston alle 25-vuotiaiden työvoima (lkm.)	Nuorisotyöttömyys (%)
Helsingin seutu	6379	67610	9,43
Tampereen kaupunkiseutu	1779	20307	8,76
Turun seutu	1715	17910	9,58
Oulun seutukunta	1931	14033	13,76

Alle 25-v. työttömät työnhakijat kuukausittain

Seutu ● Helsingin seutu ● Oulun seutukunta ● Tampereen kaupunkiseutu ● Turun seutu



Nuorisotyöttömyys (%) = Alle 25-vuotiaiden työttömien työnhakijoiden osuus alle 25-vuotiaiden työvoimasta.