

# **Tampereen kaupunkiseudun Työllisyyskatsaus Elokuu 2022**

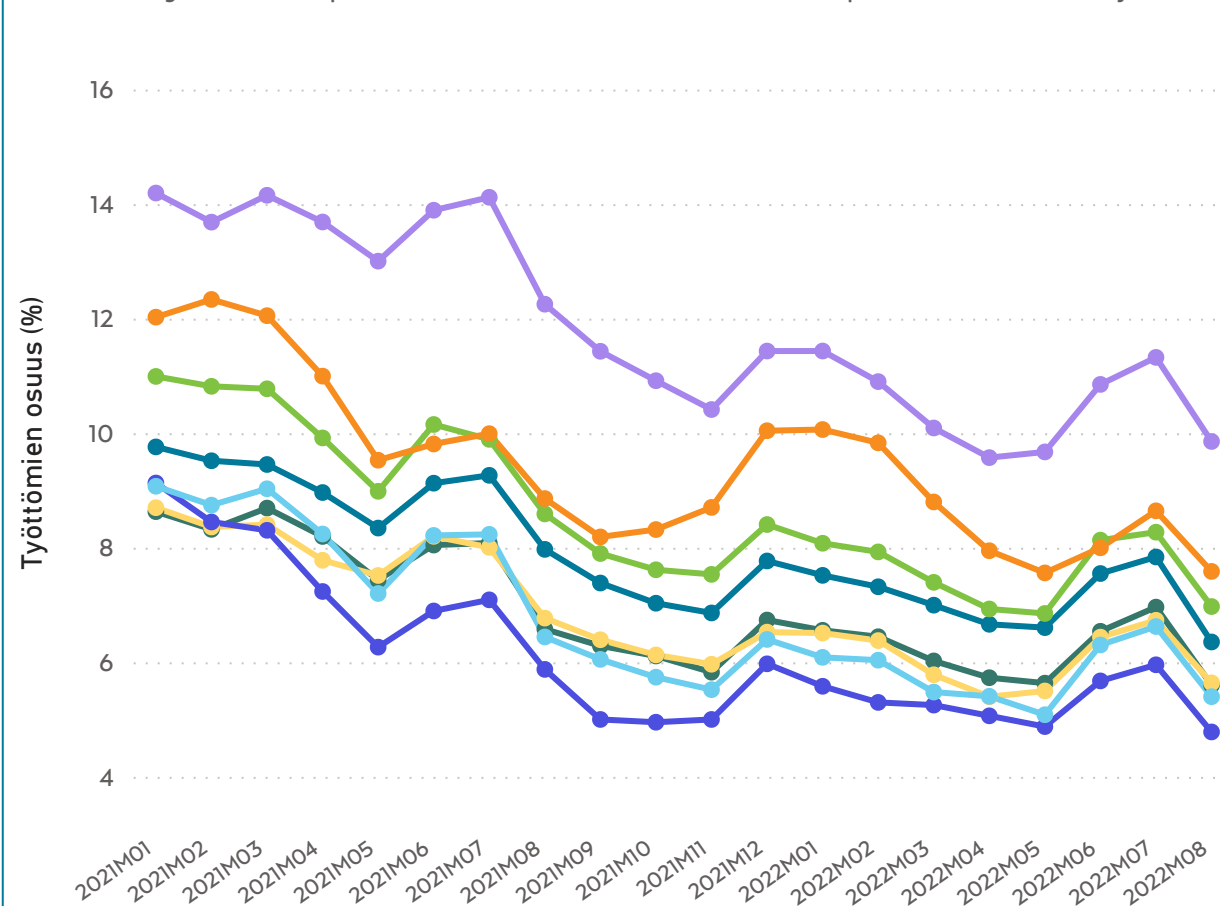
**Työllisyystiedot 8/2022**

Jussi Välimäki,TKS  
jussi.valimaki@tampereenseutu.fi  
22.9.2022

# Työttömyys Tampereen kaupunkiseudulla 2021-2022, elokuu

Työttömien työnhakijoiden %-osuus työvoimasta (%)

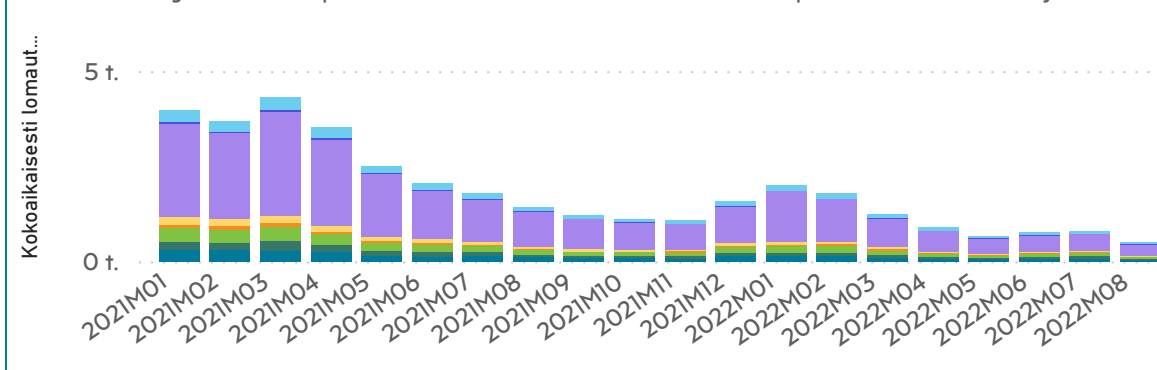
Alue ● Kangasala ● Lempäälä ● Nokia ● Orivesi ● Pirkkala ● Tampere ● Vesilahti ● Ylöjärvi



Kunta	Työttömät työnhakijat 2022	Työttömien osuus (%) 2022	Lomautettuja 2022
Kangasala	989	6,4	38
Lempäälä	650	5,6	29
Nokia	1155	7,0	49
Orivesi	294	7,6	15
Pirkkala	558	5,6	17
Tampere	11972	9,9	300
Vesilahti	102	4,8	7
Ylöjärvi	873	5,4	41
<b>Yhteensä</b>	<b>16593</b>	<b>8,4</b>	<b>496</b>

Kokoaikaisesti lomautetut laskentapäivinä (lkm.)

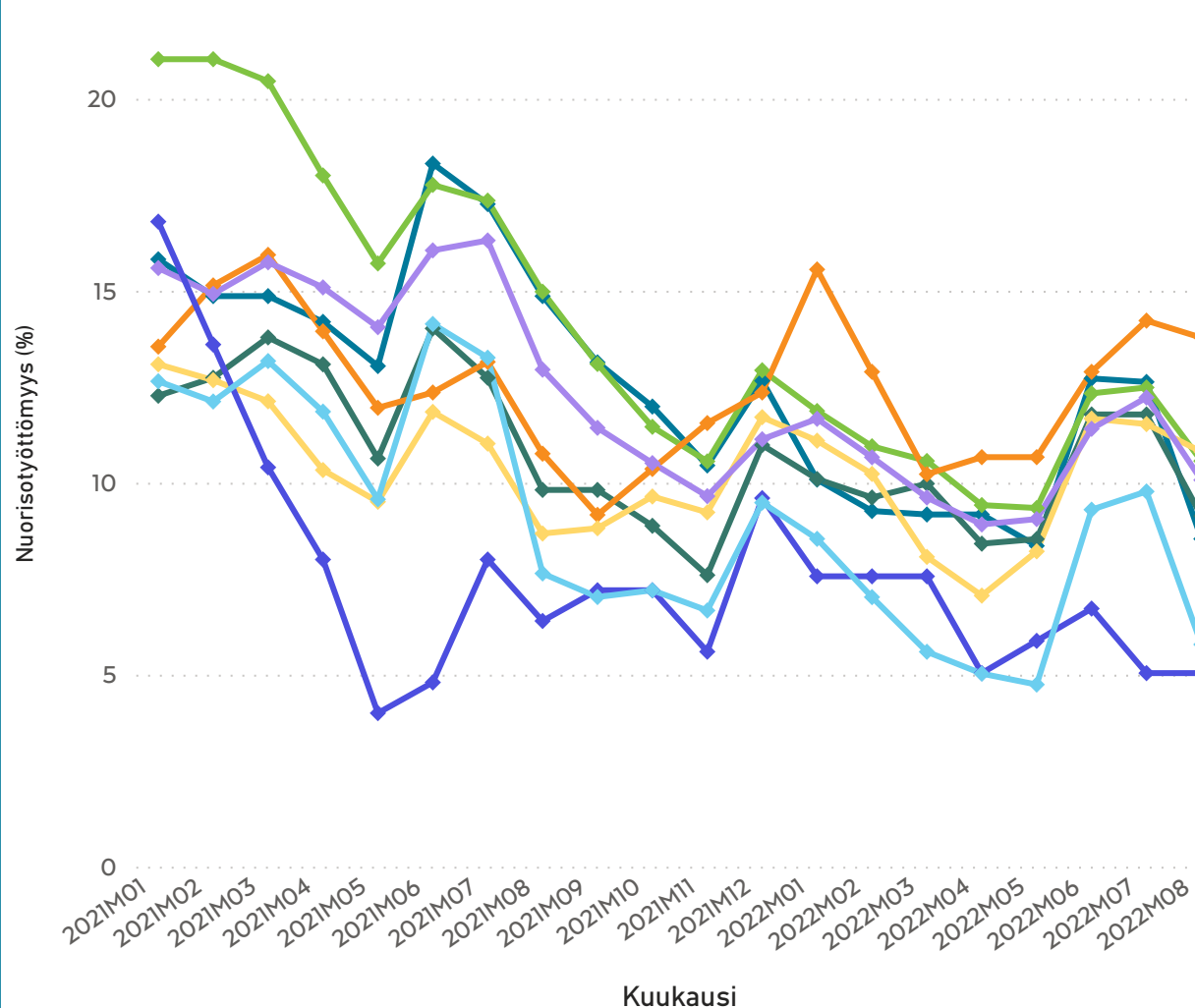
Kunta ● Kangasala ● Lempäälä ● Nokia ● Orivesi ● Pirkkala ● Tampere ● Vesilahti ● Ylöjärvi



# Nuorisotyöttömyys Tampereen kaupunkiseudulla 8/2022

Nuorisotyöttömyys (%) Tampereen kaupunkiseudun kunnissa

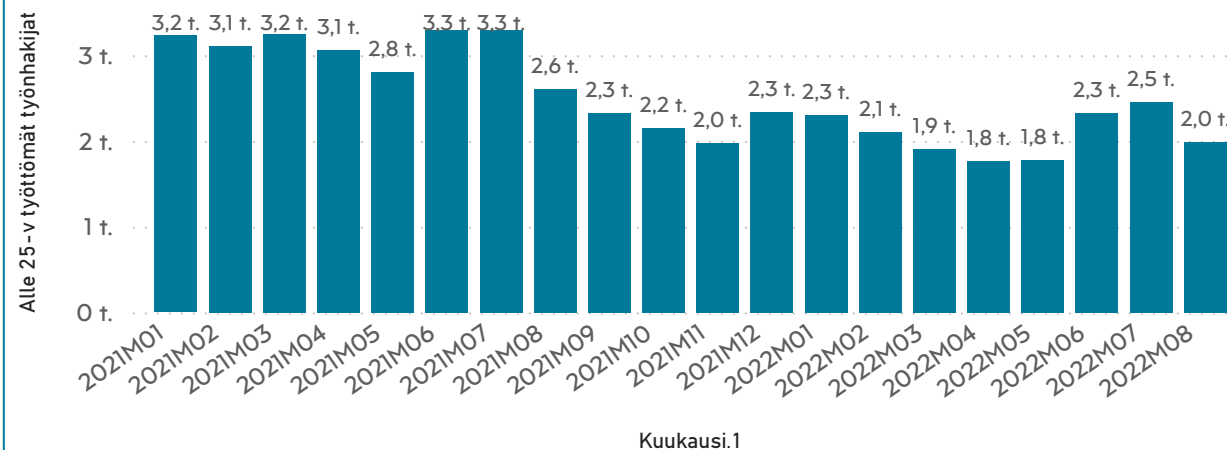
Kunta ◆ Kangasala ◆ Lempäälä ◆ Nokia ◆ Orivesi ◆ Pirkkala ◆ Tampere ◆ Vesilahti ◆ Ylöjärvi



Lähde: Työ- ja elinkeinoministeriö, Työnvälitystilasto

Kunta	Alle 25-v. työttömät työnhakijat (lkm.)	TK:n Työssäkäyntitilaston alle 25-vuotiaiden työvoima (lkm.)	Nuorisotyöttömyys (%)
Kangasala	94	1101	8,54
Lempäälä	76	832	9,13
Nokia	138	1306	10,57
Orivesi	31	225	13,78
Pirkkala	75	694	10,81
Tampere	1508	14976	10,07
Vesilahti	6	119	5,04
Ylöjärvi	61	1054	5,79
<b>Yhteensä</b>	<b>1989</b>	<b>20307</b>	<b>9,79</b>

Alle 25-v. työttömät työnhakijat kuukausittain

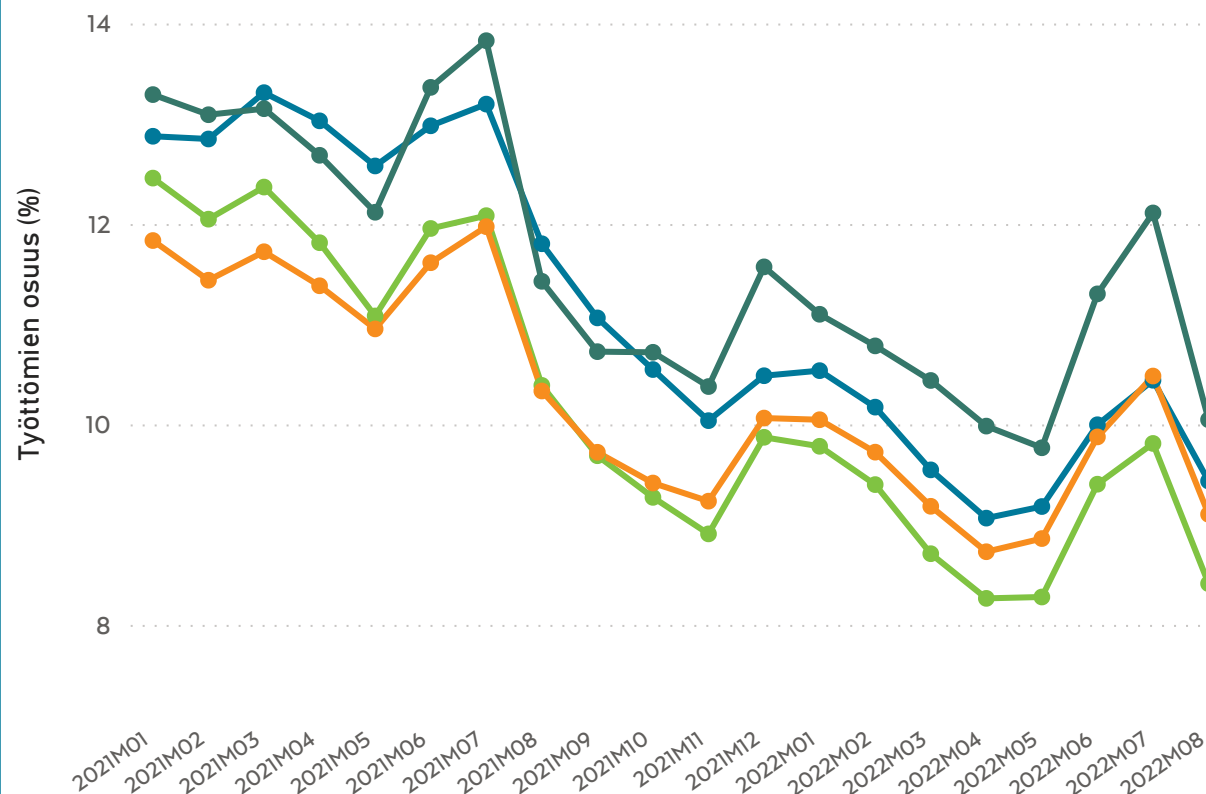


Nuorisotyöttömyys (%) = Alle 25-vuotiaiden työttömien työnhakijoiden osuus alle 25-vuotiaiden työvoimasta.

# Työttömyys neljällä suurella kaupunkiseudulla 2021-2022, elokuu

Työttömien työnhakijoiden %-osuus työvoimasta (%)

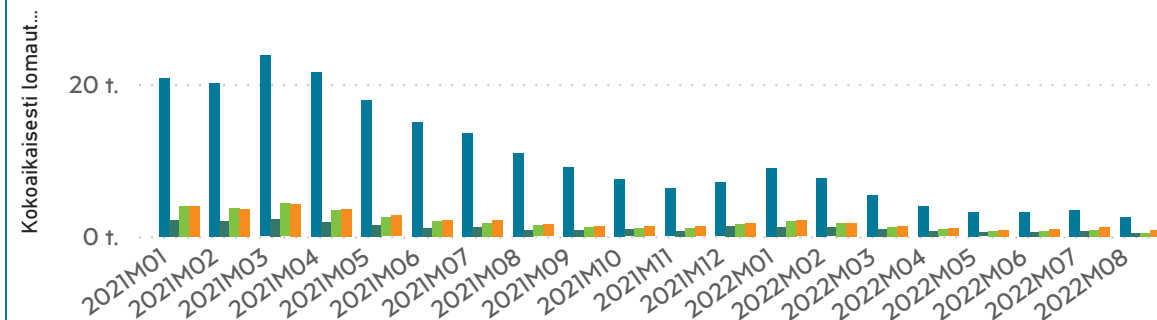
Seutu ● Helsingin seutu ● Oulun seutukunta ● Tampereen kaupunkiseutu ● Turun seutu



Seutu	Työttömät työnhakijat 2022	Työttömien osuus (%) 2022	Lomautettuja 2022
Helsingin seutu	75381	9,4	2587
Tampereen kaupunkiseutu	16593	8,4	496
Turun seutu	15725	9,1	815
Oulun seutukunta	12779	10,0	405

Kokoaikaisesti lomautetut laskentapäivinä (lkm.)

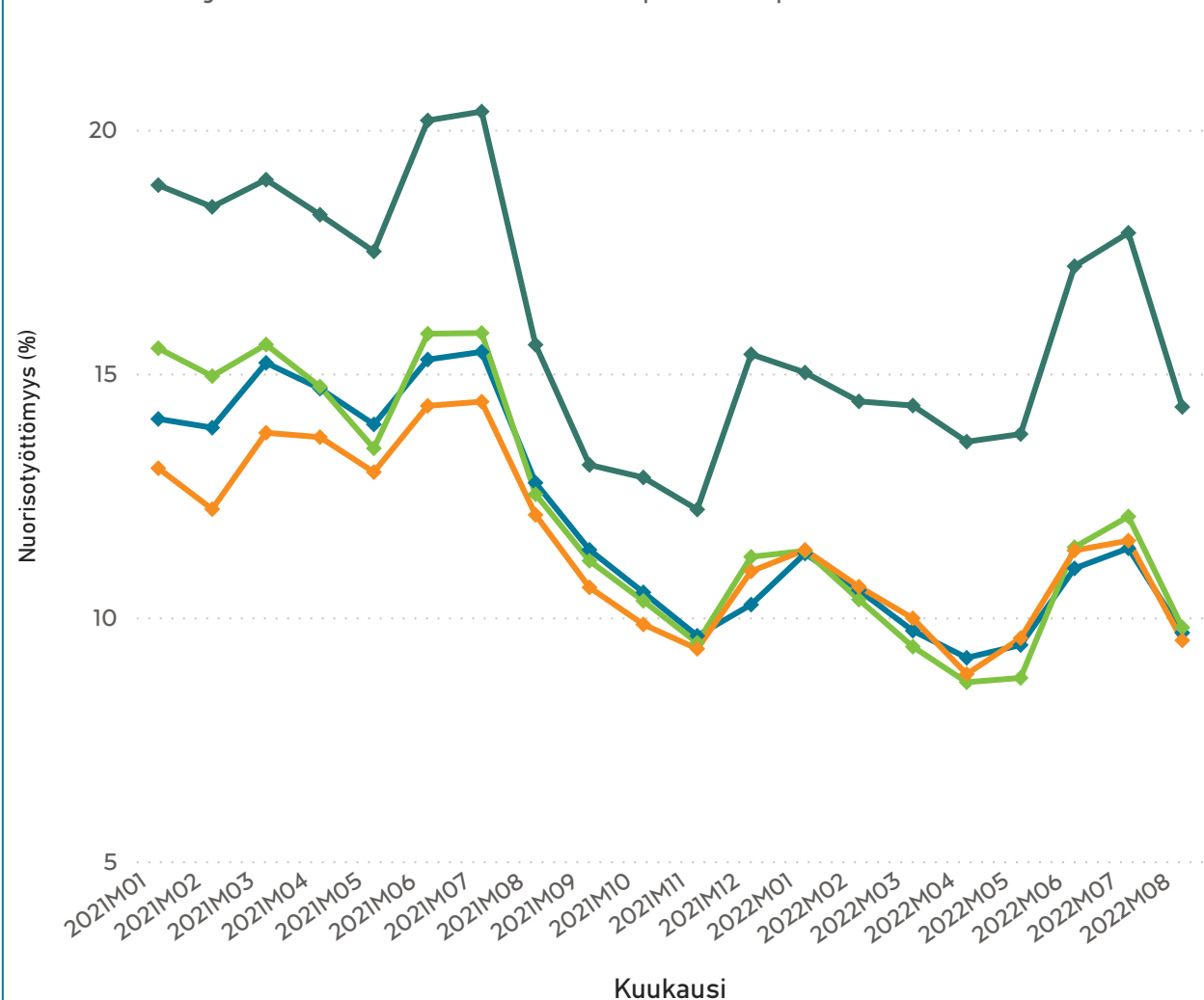
Seutu ● Helsingin seutu ● Oulun seutukunta ● Tampereen kaupunkiseutu ● Turun seutu



# Nuorisotyöttömyys neljällä suurella kaupunkiseudulla 8/2022

Nuorisotyöttömyys (%) Tampereen kaupunkiseudun kunnissa

Seutu ◆ Helsingin seutu ◆ Oulun seutukunta ◆ Tampereen kaupunkiseutu ◆ Turun seutu

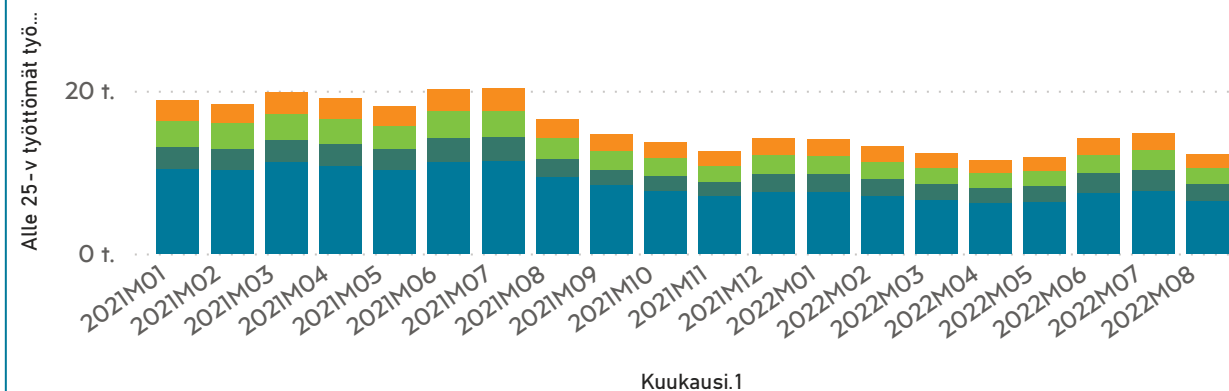


Lähde: Työ- ja elinkeinoministeriö, Työnvälitystilasto

Seutu	Alle 25-v. työttömät työnhakijat (lkm.)	TK:n Työssäkäyntitilaston alle 25-vuotiaiden työvoima (lkm.)	Nuorisotyöttömyys (%)
Helsingin seutu	6549	67610	9,69
Tampereen kaupunkiseutu	1989	20307	9,79
Turun seutu	1707	17910	9,53
Oulun seutukunta	2009	14033	14,32

Alle 25-v. työttömät työnhakijat kuukausittain

Seutu ● Helsingin seutu ● Oulun seutukunta ● Tampereen kaupunkiseutu ● Turun seutu



Nuorisotyöttömyys (%) = Alle 25-vuotiaiden työttömien työnhakijoiden osuus alle 25-vuotiaiden työvoimasta.