

Tampereen kaupunkiseudun Työllisyyskatsaus Lokakuu 2022

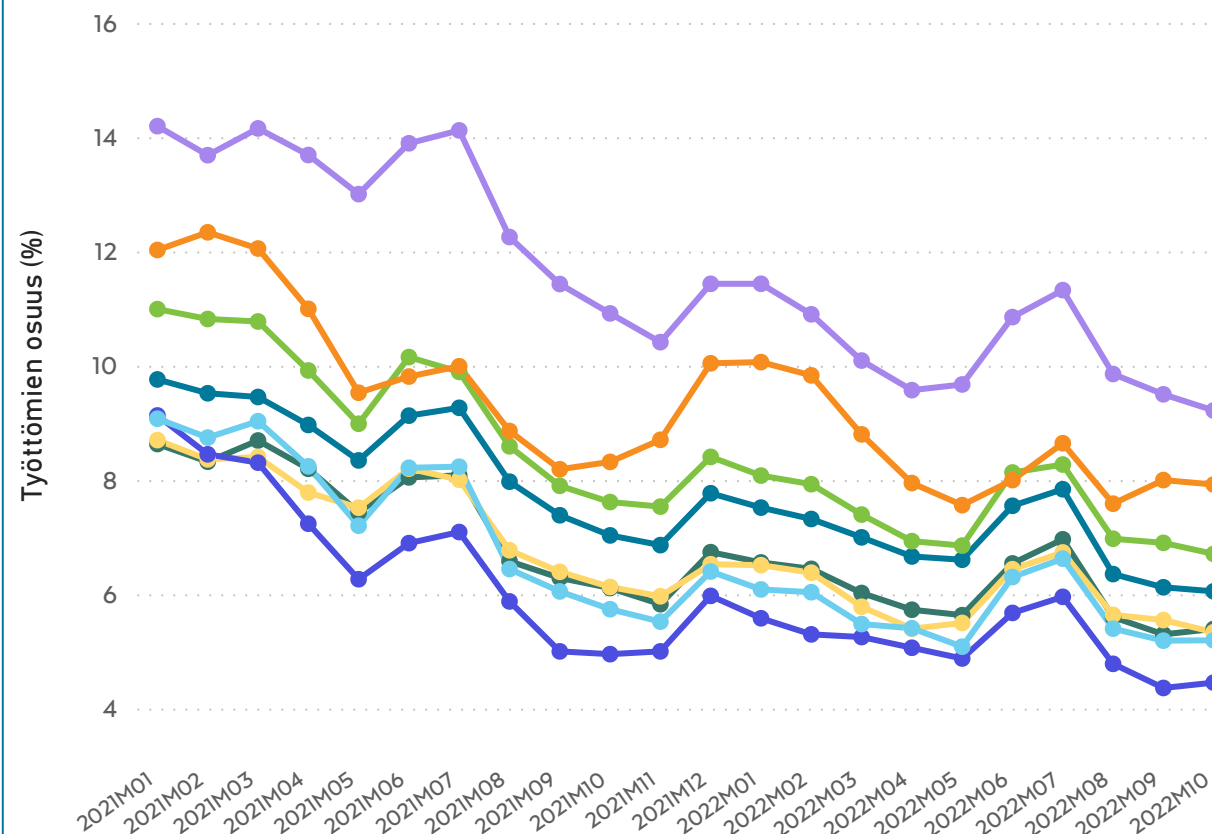
Työllisyystiedot 10/2022

Jussi Välimäki,TKS
jussi.valimaki@tampereenseutu.fi
23.11.2022

Työttömyys Tampereen kaupunkiseudulla 2021-2022, lokakuu

Työttömien työnhakijoiden %-osuus työvoimasta (%)

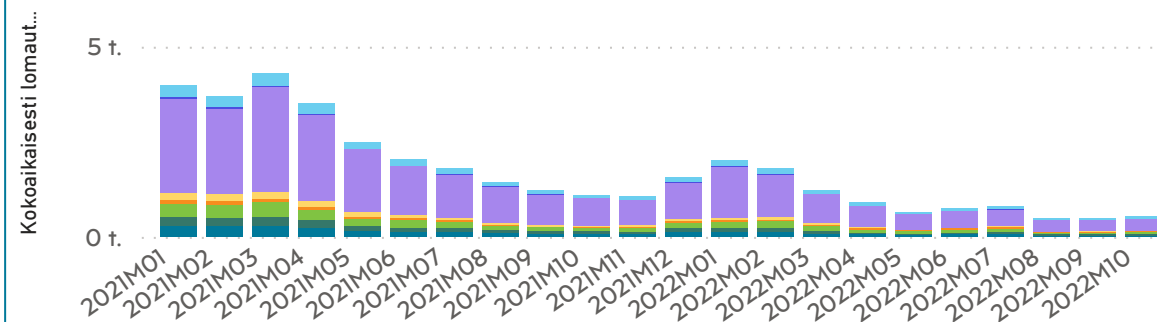
Alue ● Kangasala ● Lempäälä ● Nokia ● Orivesi ● Pirkkala ● Tampere ● Vesilahti ● Ylöjärvi



Kunta	Työttömät työnhakijat 2022	Työttömien osuus (%) 2022	Lomautettuja 2022
Kangasala	942	6,1	41
Lempäälä	626	5,4	36
Nokia	1111	6,7	52
Orivesi	307	7,9	19
Pirkkala	528	5,3	22
Tampere	11196	9,2	316
Vesilahti	95	4,5	6
Ylöjärvi	840	5,2	55
Yhteensä	15645	7,9	547

Kokoaikaisesti lomautetut laskentapäivinä (lkm.)

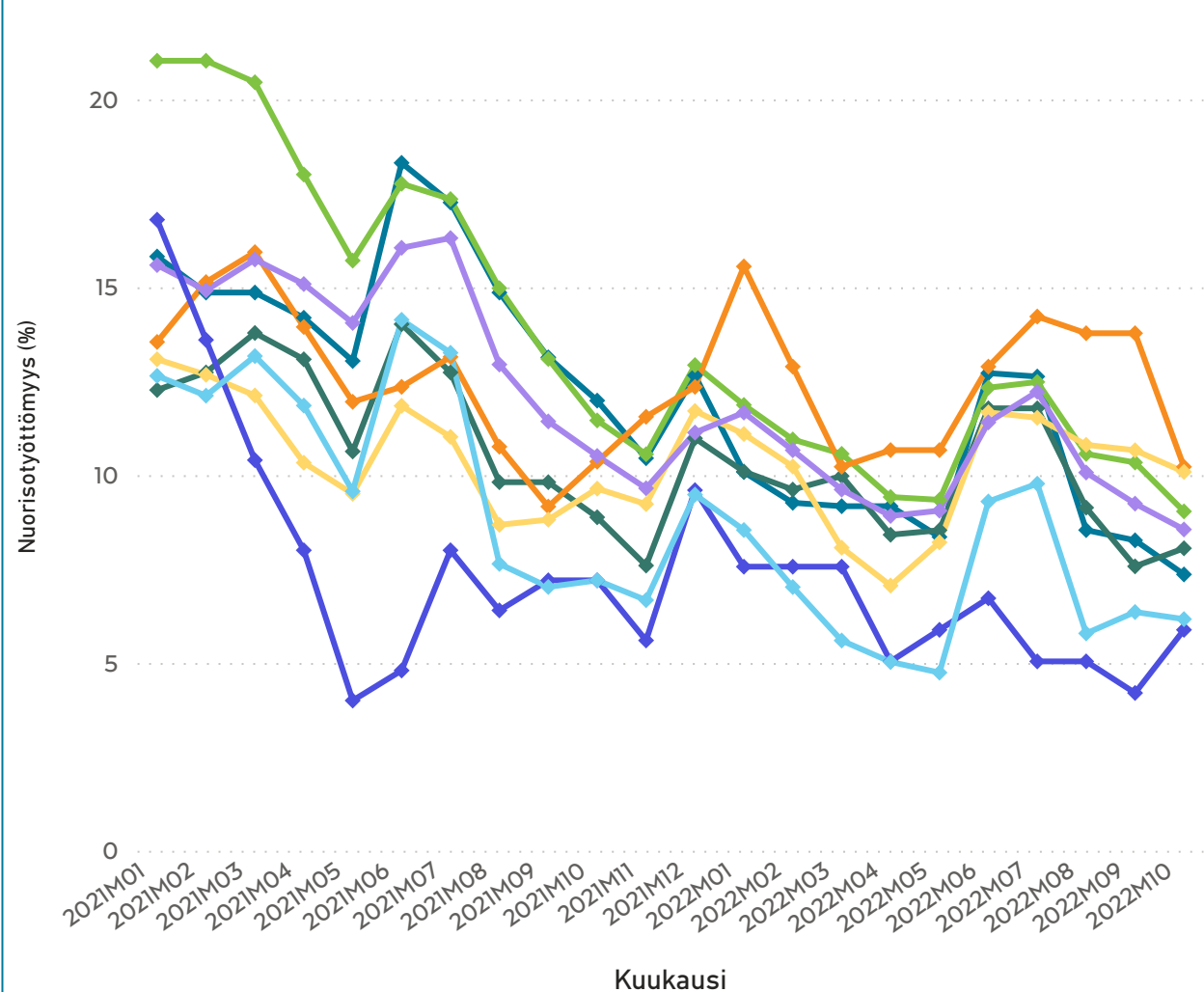
Kunta ● Kangasala ● Lempäälä ● Nokia ● Orivesi ● Pirkkala ● Tampere ● Vesilahti ● Ylöjärvi



Nuorisotyöttömyys Tampereen kaupunkiseudulla 10/2022

Nuorisotyöttömyys (%) Tampereen kaupunkiseudun kunnissa

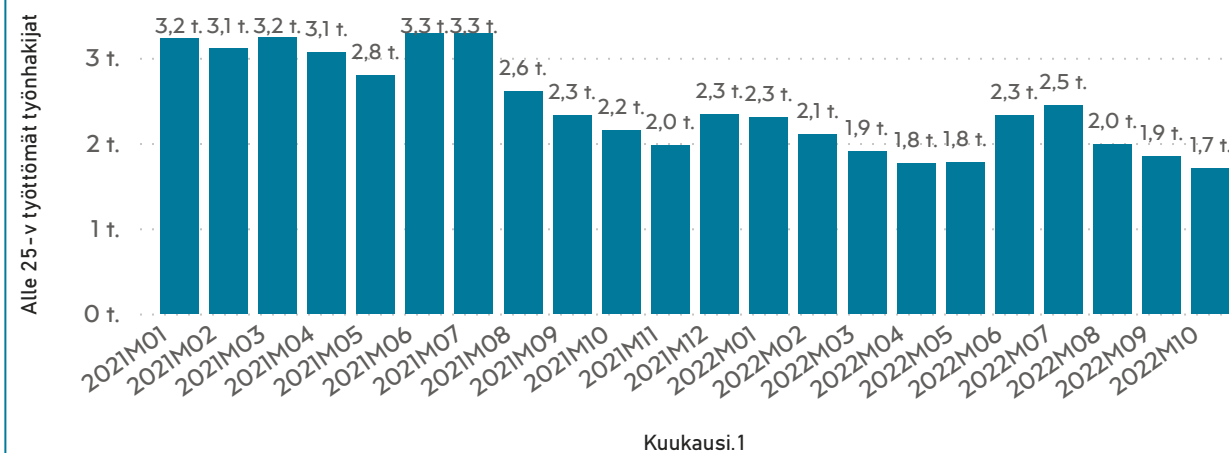
Kunta ◆ Kangasala ◆ Lempäälä ◆ Nokia ◆ Orivesi ◆ Pirkkala ◆ Tampere ◆ Vesilahti ◆ Ylöjärvi



Lähde: Työ- ja elinkeinoministeriö, Työnvälitystilasto

Kunta	Alle 25-v. työttömät työnhakijat (lkm.)	TK:n Työssäkäyntitilaston alle 25-vuotiaiden työvoima (lkm.)	Nuorisotyöttömyys (%)
Kangasala	81	1101	7,36
Lempäälä	67	832	8,05
Nokia	118	1306	9,04
Orivesi	23	225	10,22
Pirkkala	70	694	10,09
Tampere	1281	14976	8,55
Vesilahti	7	119	5,88
Ylöjärvi	65	1054	6,17
Yhteensä	1712	20307	8,43

Alle 25-v. työttömät työnhakijat kuukausittain

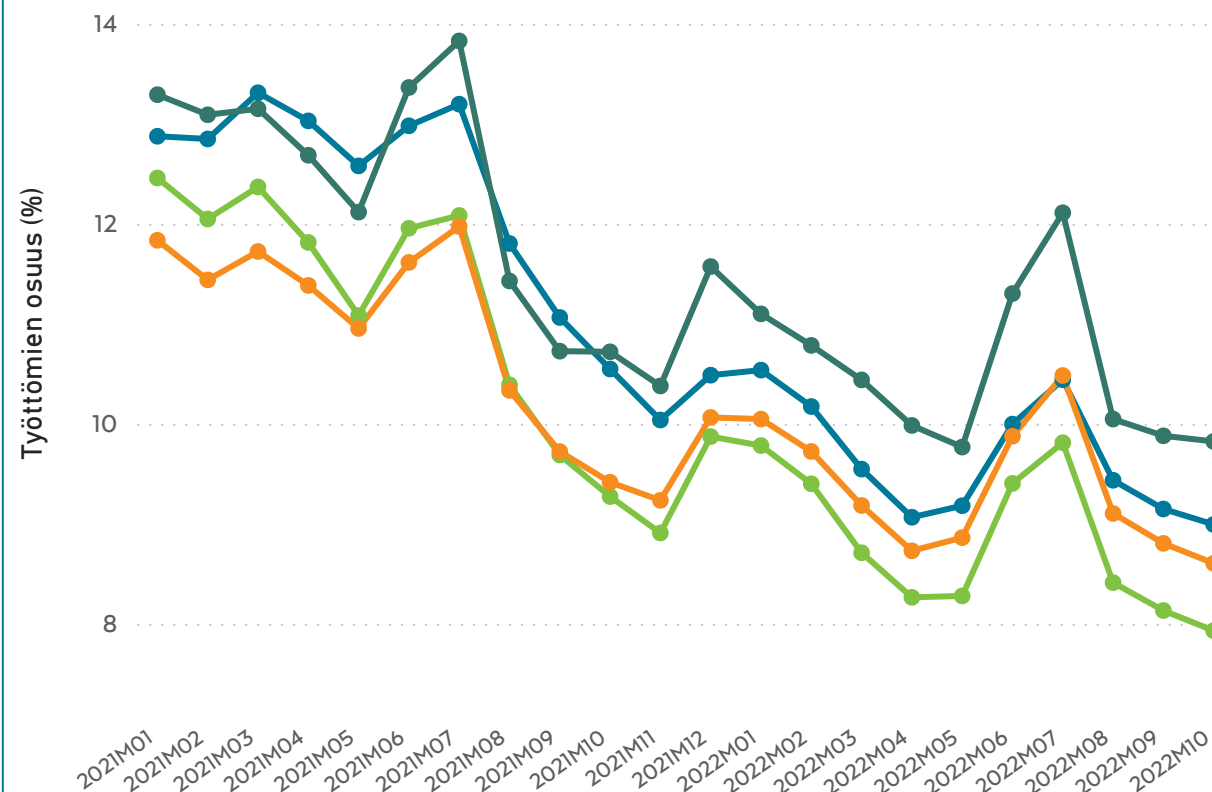


Nuorisotyöttömyys (%) = Alle 25-vuotiaiden työttömien työnhakijoiden osuus alle 25-vuotiaiden työvoimasta.

Työttömyys neljällä suurella kaupunkiseudulla 2021-2022, lokakuu

Työttömien työnhakijoiden %-osuus työvoimasta (%)

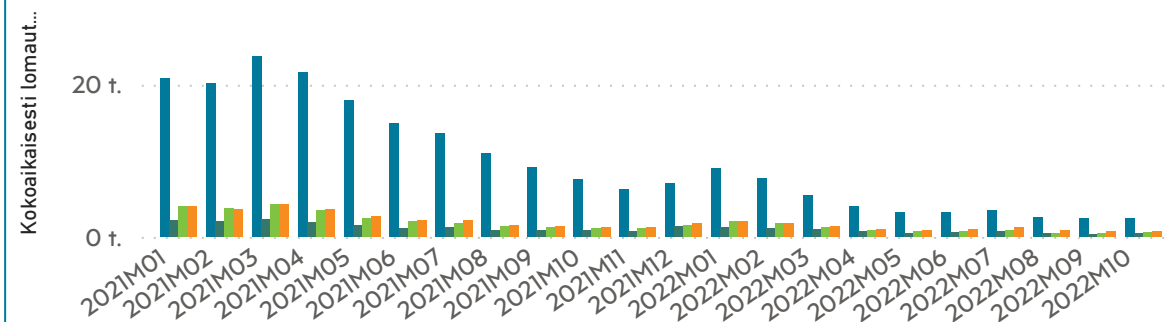
Seutu ● Helsingin seutu ● Oulun seutukunta ● Tampereen kaupunkiseutu ● Turun seutu



Seutu	Työttömät työnhakijat 2022	Työttömien osuus (%) 2022	Lomautettuja 2022
Helsingin seutu	71849	9,0	2489
Tampereen kaupunkiseutu	15645	7,9	547
Turun seutu	14864	8,6	784
Oulun seutukunta	12495	9,8	480

Kokoaikaisesti lomautetut laskentapäivinä (lkm.)

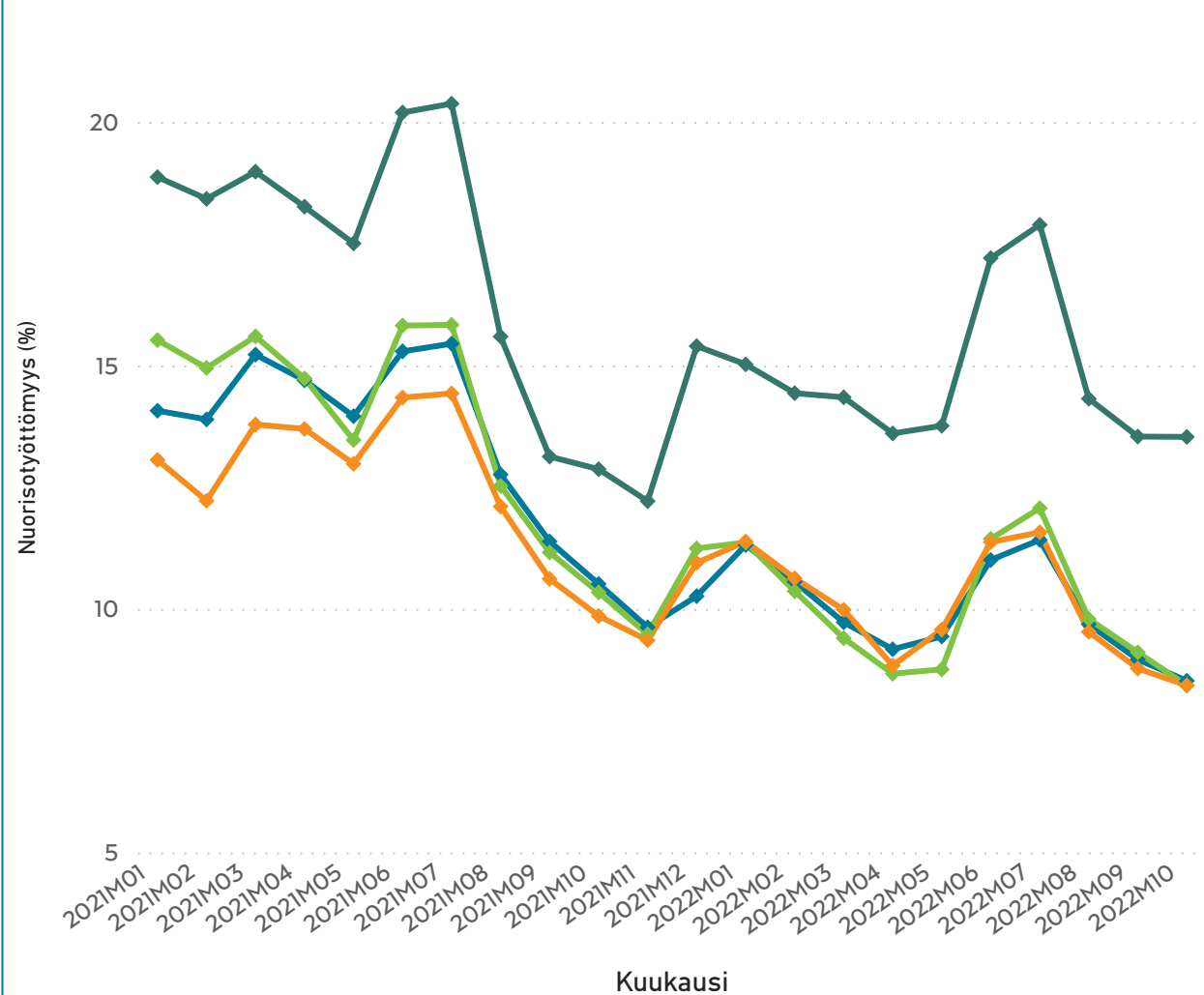
Seutu ● Helsingin seutu ● Oulun seutukunta ● Tampereen kaupunkiseutu ● Turun seutu



Nuorisotyöttömyys neljällä suurella kaupunkiseudulla 10/2022

Nuorisotyöttömyys (%) Tampereen kaupunkiseudun kunnissa

Seutu ◆ Helsingin seutu ◆ Oulun seutukunta ◆ Tampereen kaupunkiseutu ◆ Turun seutu

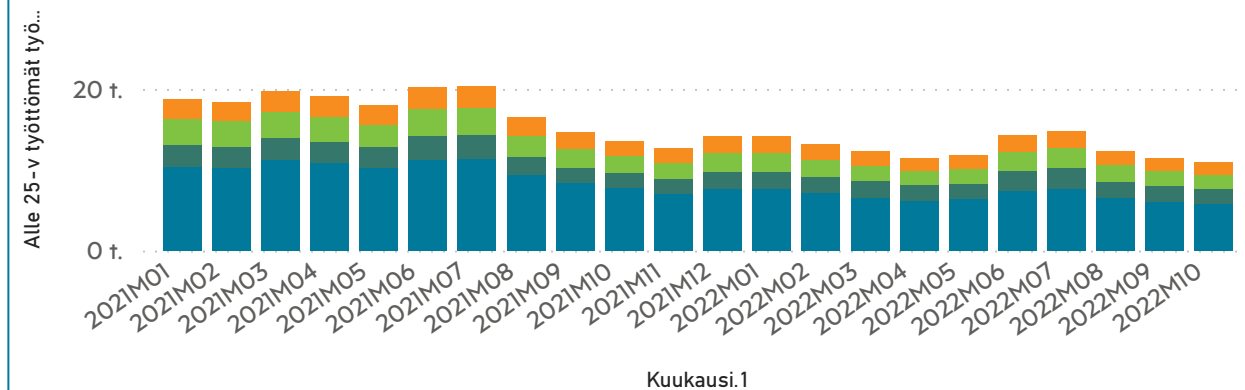


Lähde: Työ- ja elinkeinoministeriö, Työnvälitystilasto

Seutu	Alle 25-v. työttömät työnhakijat (lkm.)	TK:n Työssäkäyntitilaston alle 25-vuotiaiden työvoima (lkm.)	Nuorisotyöttömyys (%)
Helsingin seutu	5764	67610	8,53
Tampereen kaupunkiseutu	1712	20307	8,43
Turun seutu	1510	17910	8,43
Oulun seutukunta	1899	14033	13,53

Alle 25-v. työttömät työnhakijat kuukausittain

Seutu ● Helsingin seutu ● Oulun seutukunta ● Tampereen kaupunkiseutu ● Turun seutu



Nuorisotyöttömyys (%) = Alle 25-vuotiaiden työttömien työnhakijoiden osuus alle 25-vuotiaiden työvoimasta.