

# **Tampereen kaupunkiseudun Työllisyyskatsaus Marraskuu 2022**

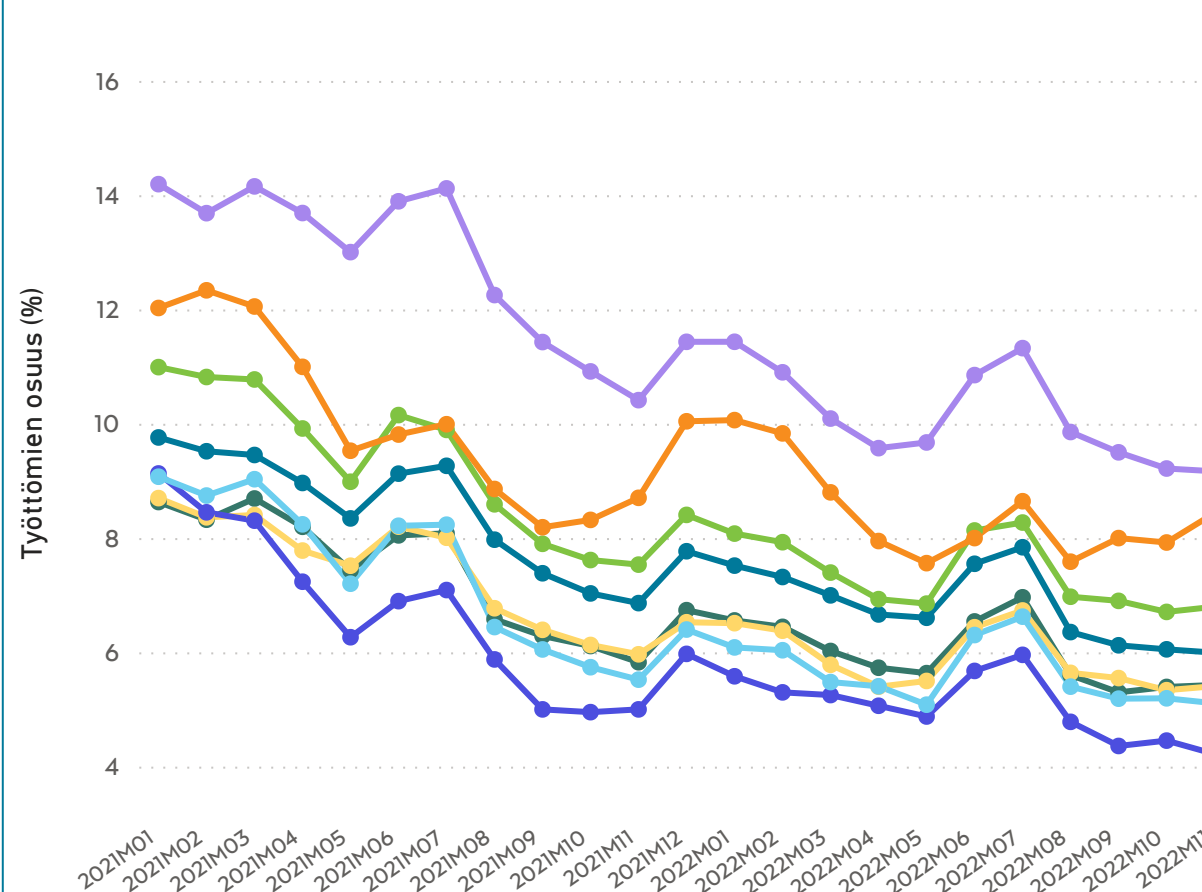
**Työllisyystiedot 11/2022**

Jussi Välimäki,TKS  
jussi.valimaki@tampereenseutu.fi  
20.12.2022

# Työttömyys Tampereen kaupunkiseudulla 2021-2022, marraskuu

Työttömien työnhakijoiden %-osuus työvoimasta (%)

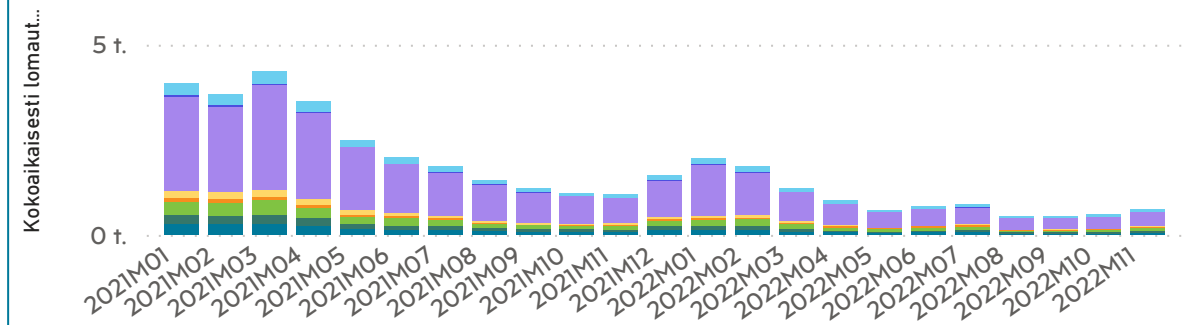
Alue ● Kangasala ● Lempäälä ● Nokia ● Orivesi ● Pirkkala ● Tampere ● Vesilahti ● Ylöjärvi



Kunta	Työttömät työnhakijat 2022	Työttömien osuus (%) 2022	Lomautettuja 2022
Kangasala	933	6,0	60
Lempäälä	630	5,4	43
Nokia	1126	6,8	74
Orivesi	327	8,4	25
Pirkkala	535	5,4	24
Tampere	11137	9,2	393
Vesilahti	90	4,2	
Ylöjärvi	826	5,1	67
<b>Yhteensä</b>	<b>15604</b>	<b>7,9</b>	<b>686</b>

Kokoaikaisesti lomautetut laskentapäivänä (lkm.)

Kunta ● Kangasala ● Lempäälä ● Nokia ● Orivesi ● Pirkkala ● Tampere ● Vesilahti ● Ylöjärvi

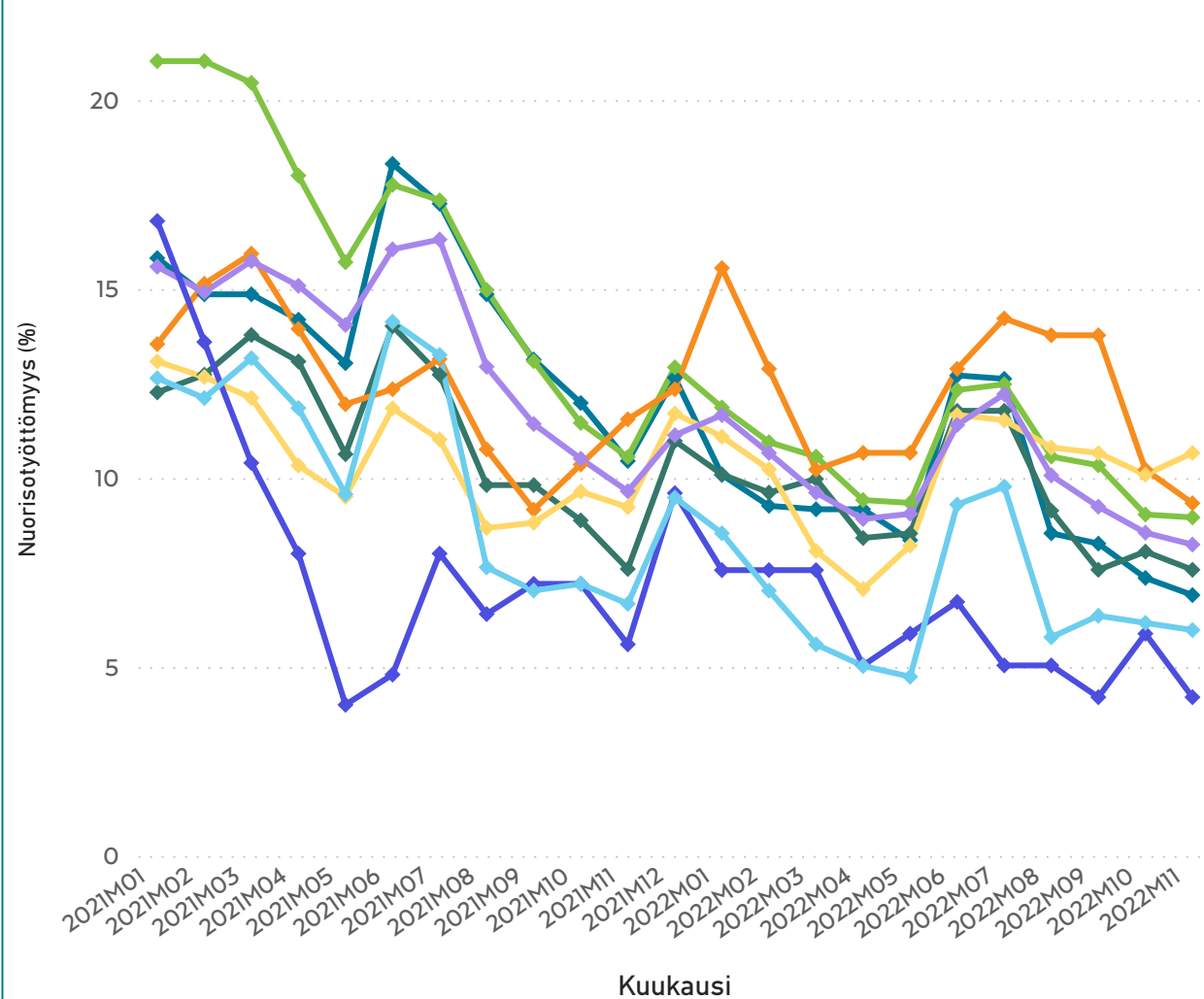


Lähde: Työ- ja elinkeinoministeriö, Työnvälitystilasto

# Nuorisotyöttömyys Tampereen kaupunkiseudulla 11/2022

Nuorisotyöttömyys (%) Tampereen kaupunkiseudun kunnissa

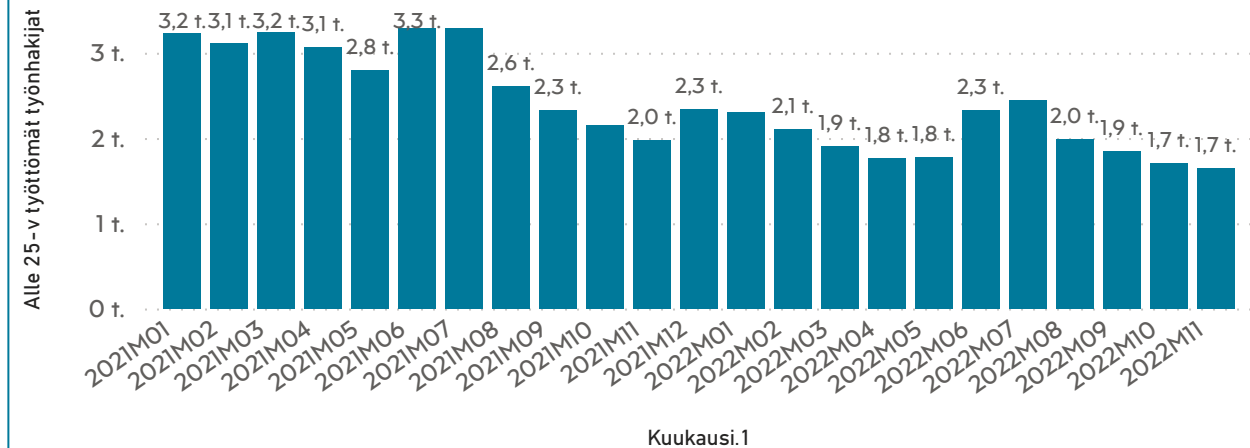
Kunta ◆ Kangasala ◆ Lempäälä ◆ Nokia ◆ Orivesi ◆ Pirkkala ◆ Tampere ◆ Vesilahti ◆ Ylöjärvi



Lähde: Työ- ja elinkeinoministeriö, Työnvälitystilasto

Kunta	Alle 25-v. työttömät työnhakijat (lkm.)	TK:n Työssäkäyntitilaston alle 25-vuotiaiden työvoima (lkm.)	Nuorisotyöttömyys (%)
Kangasala	76	1101	6,90
Lempäälä	63	832	7,57
Nokia	117	1306	8,96
Orivesi	21	225	9,33
Pirkkala	74	694	10,66
Tampere	1234	14976	8,24
Vesilahti	5	119	4,20
Ylöjärvi	63	1054	5,98
<b>Yhteensä</b>	<b>1653</b>	<b>20307</b>	<b>8,14</b>

Alle 25-v. työttömät työnhakijat kuukausittain

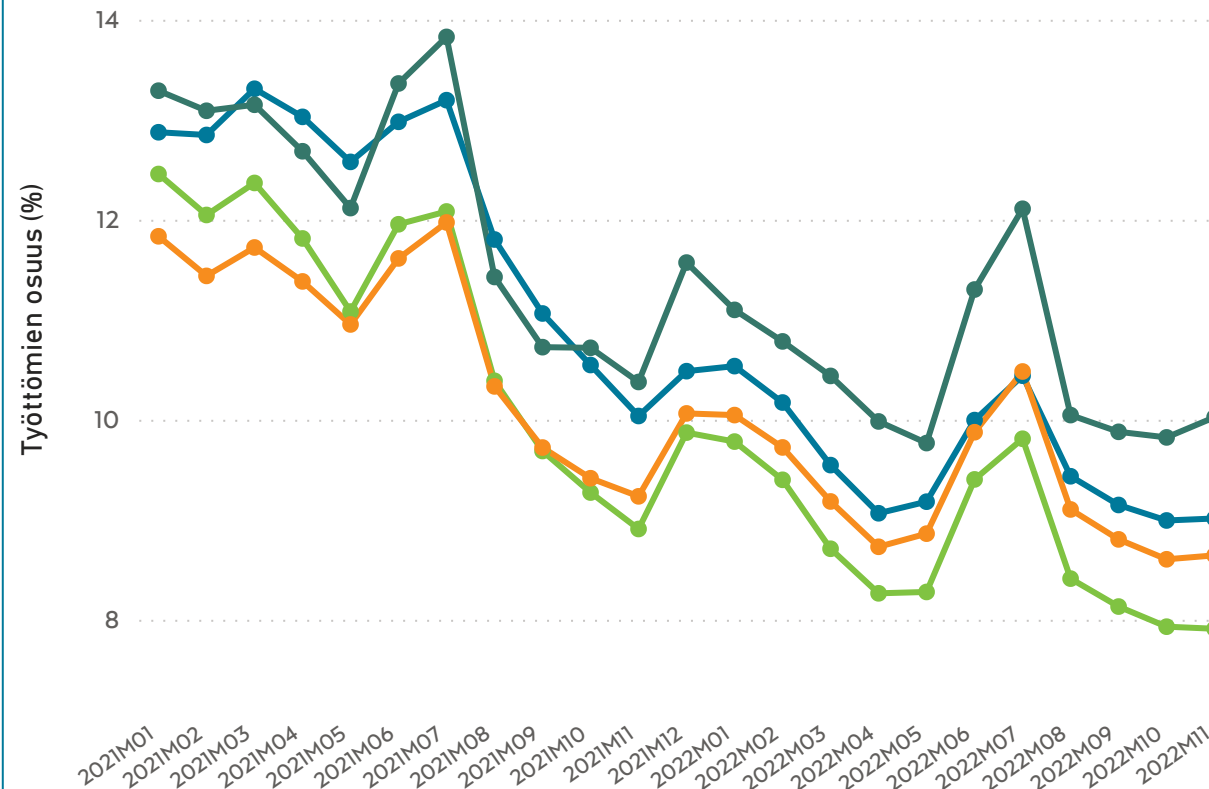


Nuorisotyöttömyys (%) = Alle 25-vuotiaiden työttömien työnhakijoiden osuus alle 25-vuotiaiden työvoimasta.

# Työttömyys neljällä suurella kaupunkiseudulla 2021-2022, marraskuu

Työttömien työnhakijoiden %-osuus työvoimasta (%)

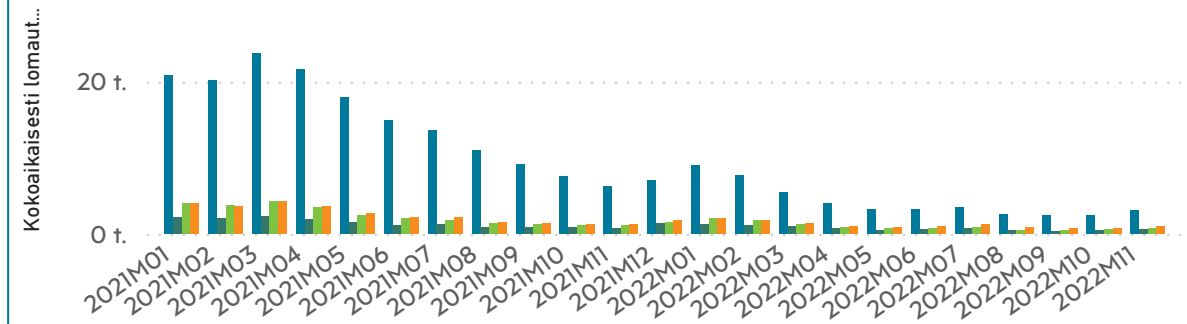
Seutu ● Helsingin seutu ● Oulun seutukunta ● Tampereen kaupunkiseutu ● Turun seutu



Seutu	Työttömät työnhakijat 2022	Työttömien osuus (%) 2022	Lomautettuja 2022
Helsingin seutu	72007	9,0	3155
Tampereen kaupunkiseutu	15604	7,9	686
Turun seutu	14932	8,6	939
Oulun seutukunta	12752	10,0	657

Kokoaikaisesti lomautetut laskentapäivinä (lkm.)

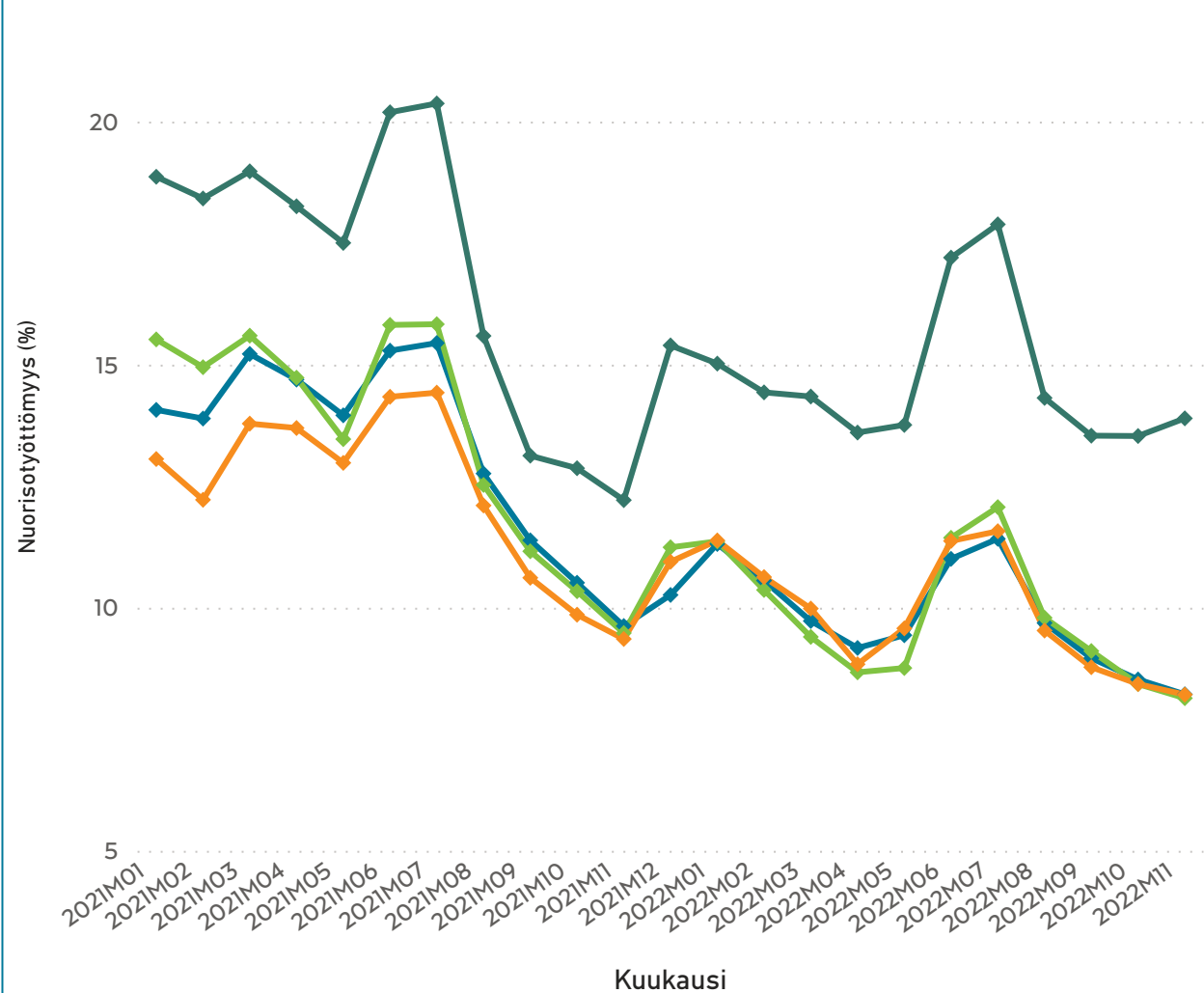
Seutu ● Helsingin seutu ● Oulun seutukunta ● Tampereen kaupunkiseutu ● Turun seutu



# Nuorisotyöttömyys neljällä suurella kaupunkiseudulla 11/2022

## Nuorisotyöttömyys (%) Tampereen kaupunkiseudun kunnissa

Seutu ◆ Helsingin seutu ◆ Oulun seutukunta ◆ Tampereen kaupunkiseutu ◆ Turun seutu

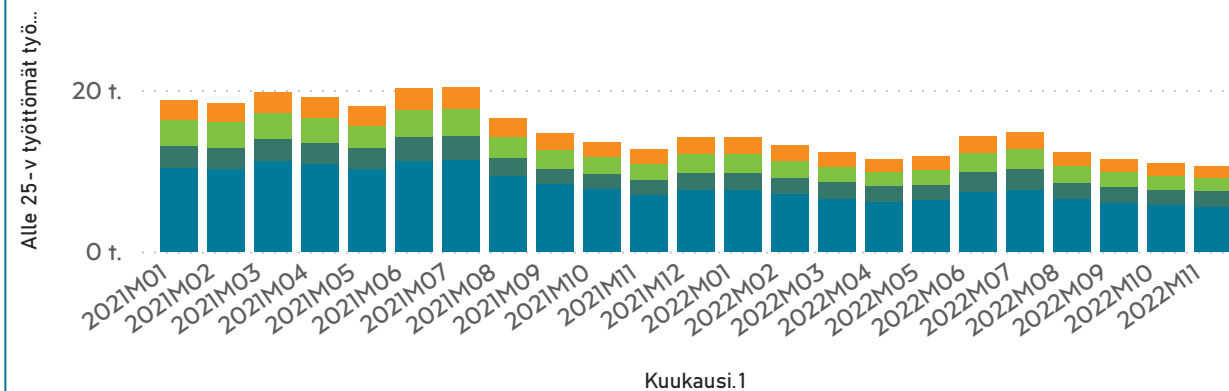


Lähde: Työ- ja elinkeinoministeriö, Työnvälitystilasto

Seutu	Alle 25-v. työttömät työnhakijat (lkm.)	TK:n Työssäkäyntitilaston alle 25-vuotiaiden työvoima (lkm.)	Nuorisotyöttömyys (%)
Helsingin seutu	5557	67610	8,22
Tampereen kaupunkiseutu	1653	20307	8,14
Turun seutu	1471	17910	8,21
Oulun seutukunta	1950	14033	13,90

## Alle 25-v. työttömät työnhakijat kuukausittain

Seutu ● Helsingin seutu ● Oulun seutukunta ● Tampereen kaupunkiseutu ● Turun seutu



Nuorisotyöttömyys (%) = Alle 25-vuotiaiden työttömien työnhakijoiden osuus alle 25-vuotiaiden työvoimasta.