



Tampereen kaupunkiseudun Työllisyyskatsaus Huhtikuu 2023

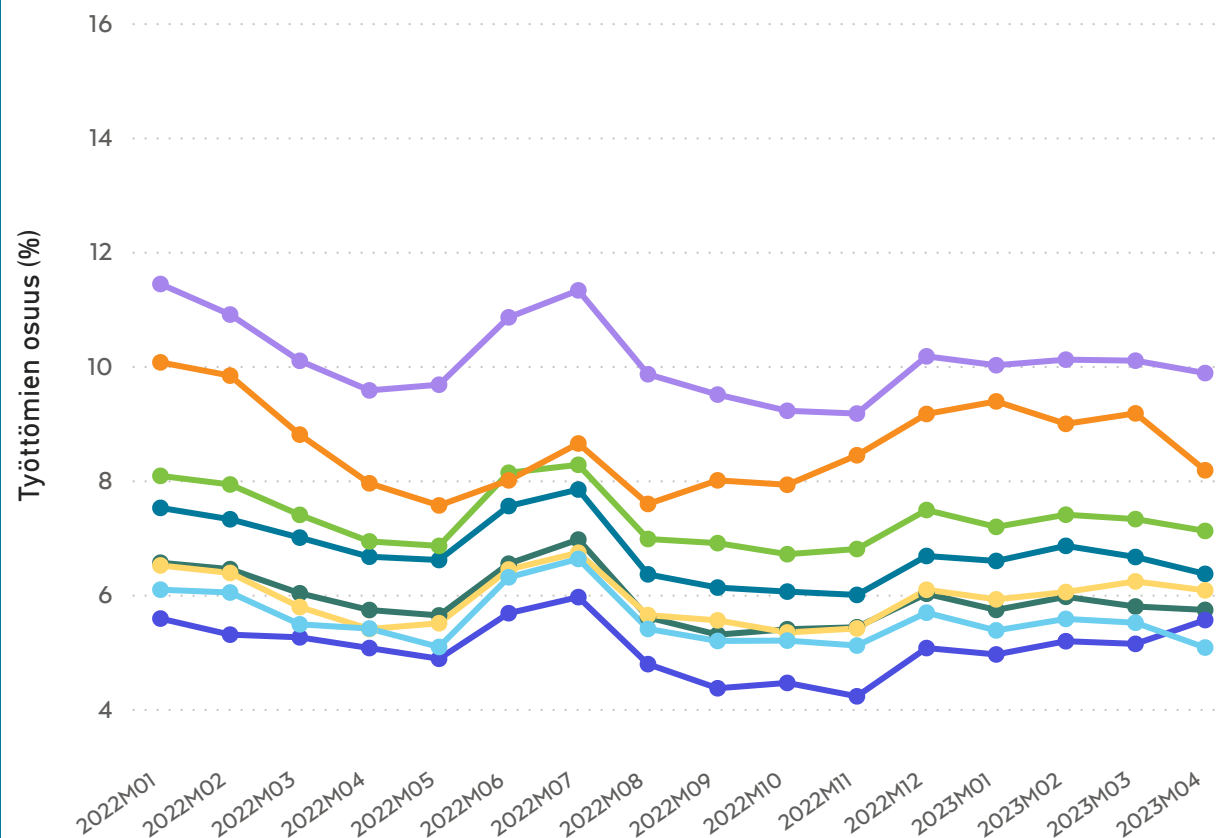
Työllisyystiedot 4/2023

Jussi Välimäki,TKS
jussi.valimaki@tampereseutu.fi
25.5.2023

Työttömyys Tampereen kaupunkiseudulla 2022-2023 (4/2023)

Työttömien työnhakijoiden %-osuus työvoimasta (%)

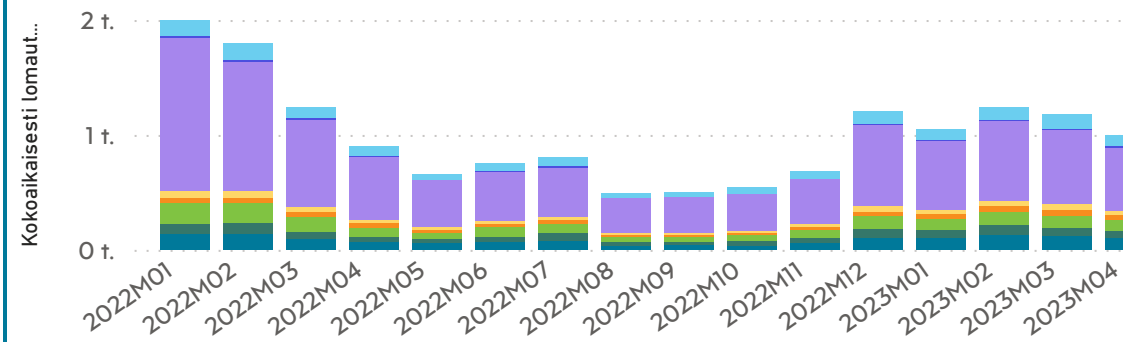
Alue ● Kangasala ● Lempäälä ● Nokia ● Orivesi ● Pirkkala ● Tampere ● Vesilahti ● Ylöjärvi



Kunta	Työttömät työnhakijat	Työttömien osuus (%)	Lomautettuja
Kangasala	1012	6,4	108
Lempäälä	676	5,7	61
Nokia	1203	7,1	92
Orivesi	312	8,2	39
Pirkkala	620	6,1	43
Tampere	12246	9,9	549
Vesilahti	120	5,6	11
Ylöjärvi	830	5,1	95
Yhteensä	17019	8,5	998

Kokoaikaisesti lomautetut laskentapäivinä (lkm.)

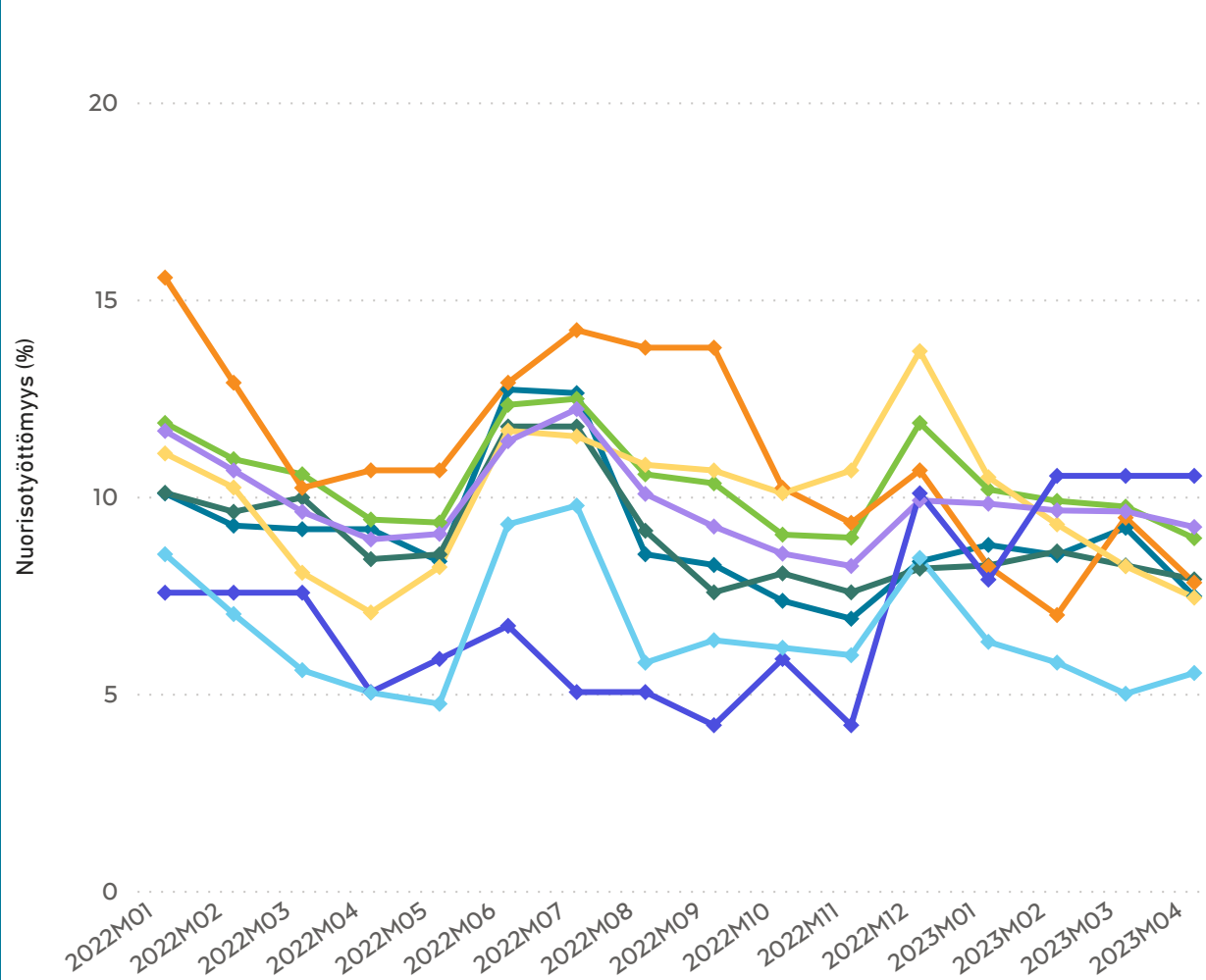
Kunta ● Kangasala ● Lempäälä ● Nokia ● Orivesi ● Pirkkala ● Tampere ● Vesilahti ● Ylöjärvi



Nuorisotyöttömyys Tampereen kaupunkiseudulla 2022-2023 (4/2023)

Nuorisotyöttömyys (%) Tampereen kaupunkiseudun kunnissa

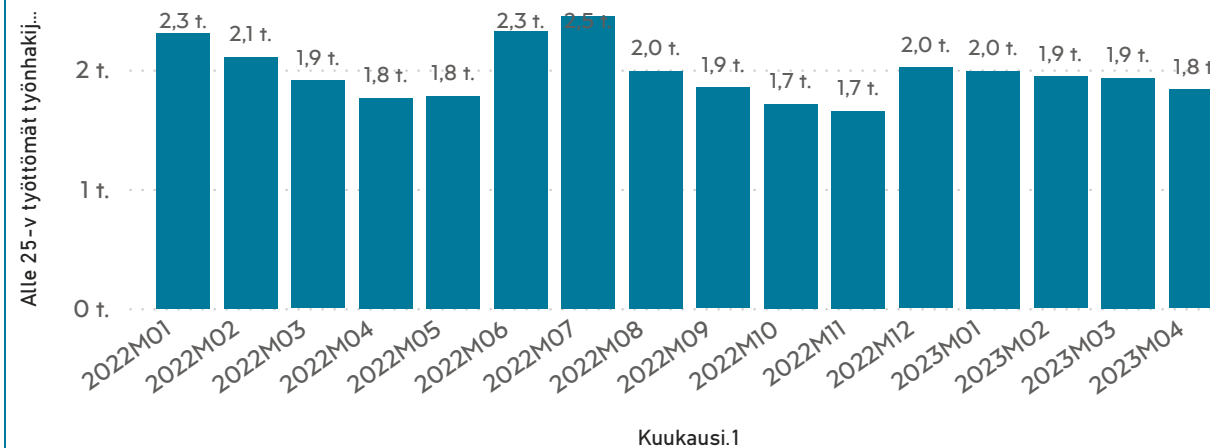
Kunta ◆ Kangasala ◆ Lempäälä ◆ Nokia ◆ Orivesi ◆ Pirkkala ◆ Tampere ◆ Vesilahti ◆ Ylöjärvi



Lähde: Työ- ja elinkeinoministeriö, Työnvälitystilasto

Kunta	Alle 25-v. työttömät työnhakijat (lkm.)	TK:n Työssäkäyntitilaston alle 25-vuotiaiden työvoima (lkm.)	Nuorisotyöttömyys (%)
Kangasala	86	1151	7,47
Lempäälä	67	848	7,90
Nokia	123	1375	8,95
Orivesi	19	243	7,82
Pirkkala	56	753	7,44
Tampere	1406	15234	9,23
Vesilahti	12	114	10,53
Ylöjärvi	63	1140	5,53
Yhteensä	1832	20858	8,78

Alle 25-v. työttömät työnhakijat kuukausittain

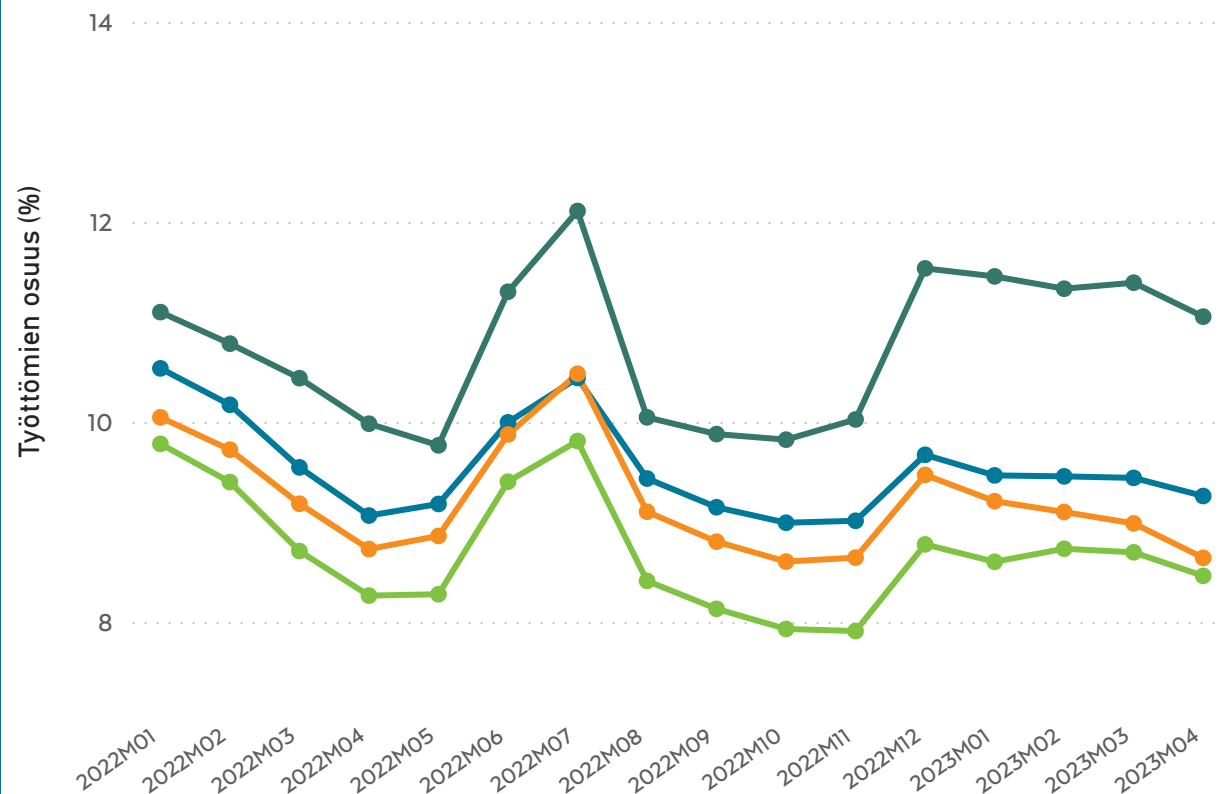


Nuorisotyöttömyys (%) = Alle 25-vuotiaiden työttömien työnhakijoiden osuus alle 25-vuotiaiden työvoimasta.

Työttömyys neljällä suurella kaupunkiseudulla 2022-2023 (4/2023)

Työttömien työnhakijoiden %-osuus työvoimasta (%)

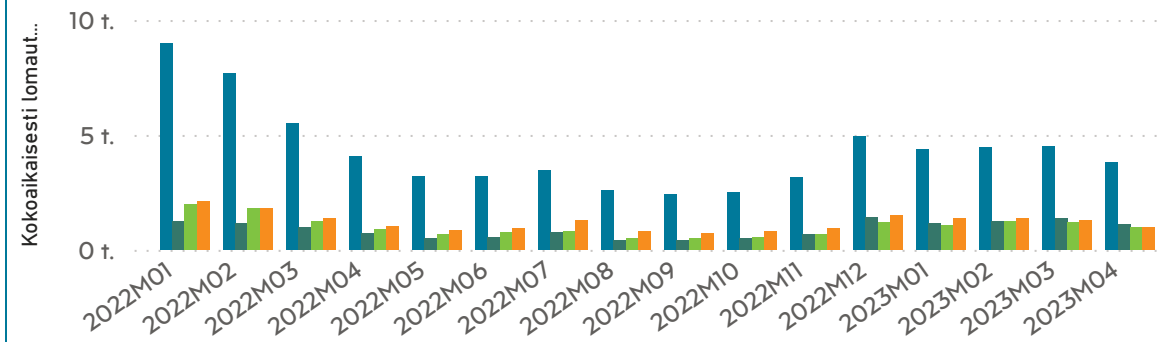
Seutu ● Helsingin seutu ● Oulun seutukunta ● Tampereen kaupunkiseutu ● Turun seutu



Seutu	Työttömät työnhakijat	Työttömien osuus (%)	Lomautettuja
Helsingin seutu	74842	9,3	3794
Tampereen kaupunkiseutu	17019	8,5	998
Turun seutu	15093	8,6	984
Oulun seutukunta	14201	11,1	1089

Kokoaikaisesti lomautetut laskentapäivinä (lkm.)

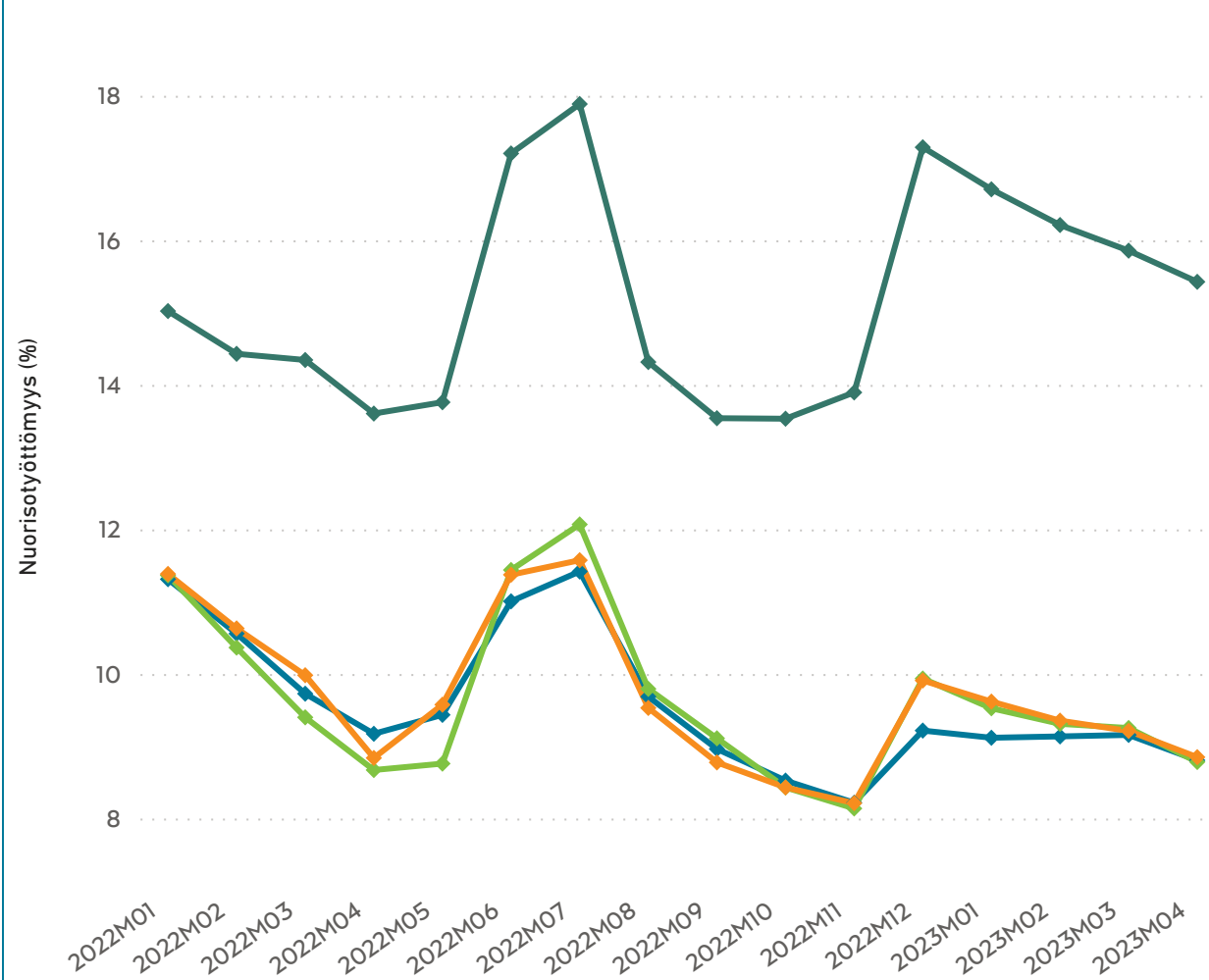
Seutu ● Helsingin seutu ● Oulun seutukunta ● Tampereen kaupunkiseutu ● Turun seutu



Nuorisotyöttömyys neljällä suurella kaupunkiseudulla 2022-2023 (4/2023)

Nuorisotyöttömyys (%) Tampereen kaupunkiseudun kunnissa

Seutu ◆ Helsingin seutu ◆ Oulun seutukunta ◆ Tampereen kaupunkiseutu ◆ Turun seutu

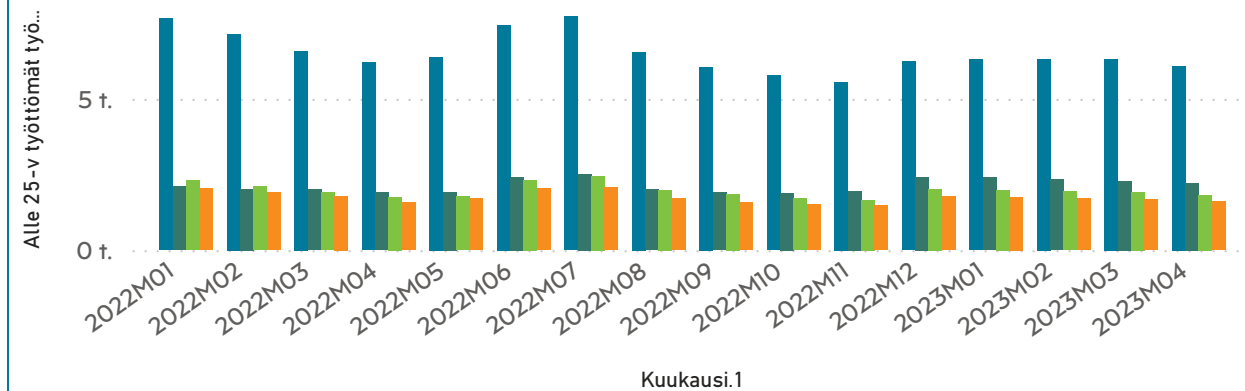


Lähde: Työ- ja elinkeinoministeriö, Työnvälitystilasto

Seutu	Alle 25-v. työttömät työnhakijat (lkm.)	TK:n Työssäkäyntitilaston alle 25-vuotiaiden työvoima (lkm.)	Nuorisotyöttömyys (%)
Helsingin seutu	6080	69038	8,81
Tampereen kaupunkiseutu	1832	20858	8,78
Turun seutu	1612	18215	8,85
Oulun seutukunta	2218	14378	15,43

Alle 25-v. työttömät työnhakijat kuukausittain

Seutu ● Helsingin seutu ● Oulun seutukunta ● Tampereen kaupunkiseutu ● Turun seutu



Nuorisotyöttömyys (%) = Alle 25-vuotiaiden työttömien työnhakijoiden osuus alle 25-vuotiaiden työvoimasta.