

An aerial photograph of Tampere, Finland, showing a city street with a tram crossing a bridge over a river. The city buildings and green spaces are visible in the background.

Tampereen kaupunkiseudun Väestökatsaus Huhtikuu 2023

Väestötiedot 4/2023 (ennakkotiedot)

Jussi Välimäki, Tampereen kaupunkiseutu
jussi.valimaki@tamperenseutu.fi

25.5.2023

Kuva: Laura Vanzo

Väestönmuutos Tampereen kaupunkiseudulla 4/2023

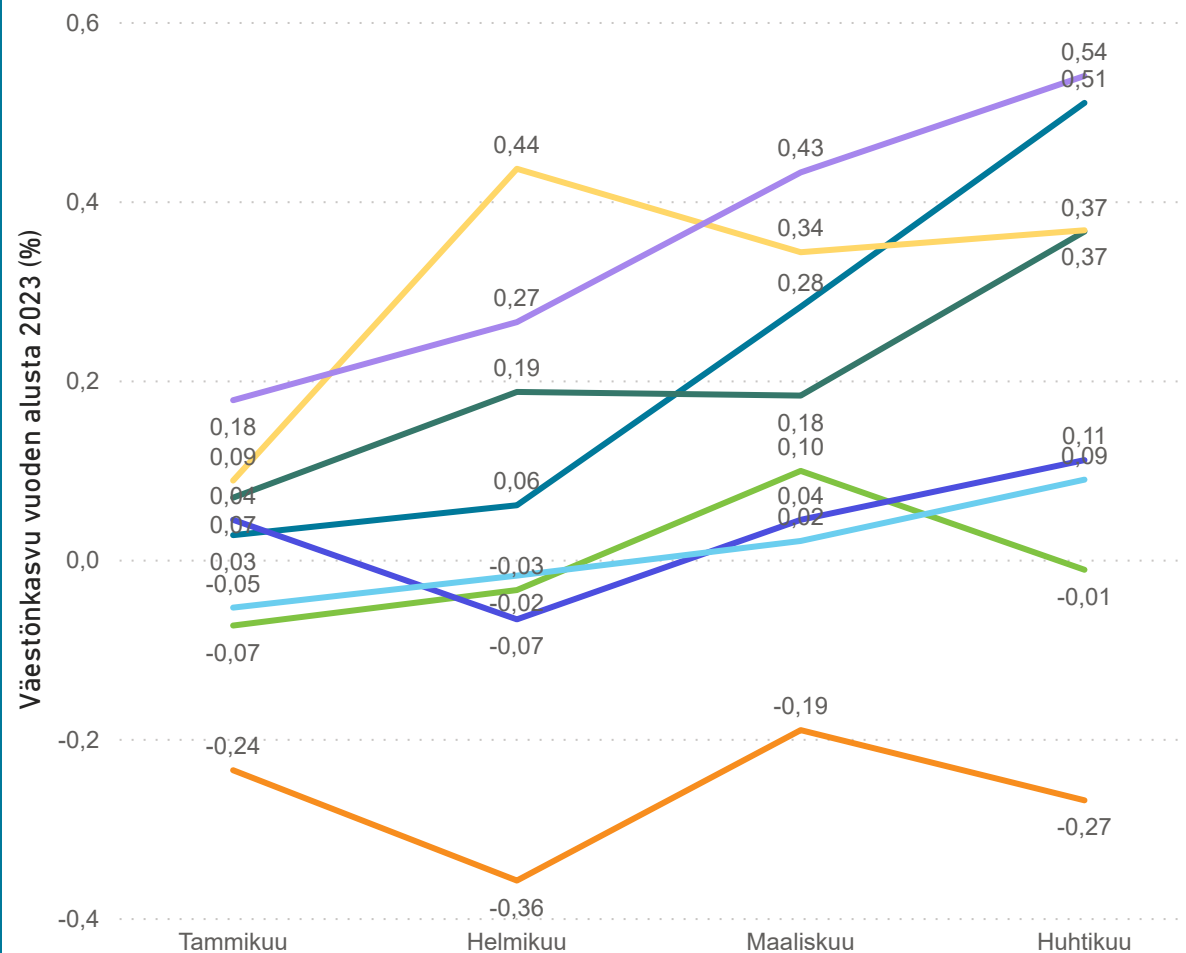
Kunta	Väkiluku	Väestönkasvu vuoden alusta 2023	Väestönkasvu vuoden alusta 2023 (%)
Kangasala	33127	168	0,51
Lempäälä	24670	90	0,37
Nokia	35342	-4	-0,01
Orivesi	8911	-24	-0,27
Pirkkala	20480	75	0,37
Tampere	250353	1344	0,54
Vesilahti	4506	5	0,11
Ylöjärvi	33637	30	0,09
Kaupunkiseutu	411026	1684	0,41

Pirkanmaa	534101	1430	0,27
-----------	--------	------	------

Väestönmuutos Tampereen kaupunkiseudulla 4/2023

Väestönkasvu vuoden alusta 2023 (%)

Alue ● Kangasala ● Lempäälä ● Nokia ● Orivesi ● Pirkkala ● Tampere ● Vesilahti ● Ylöjärvi



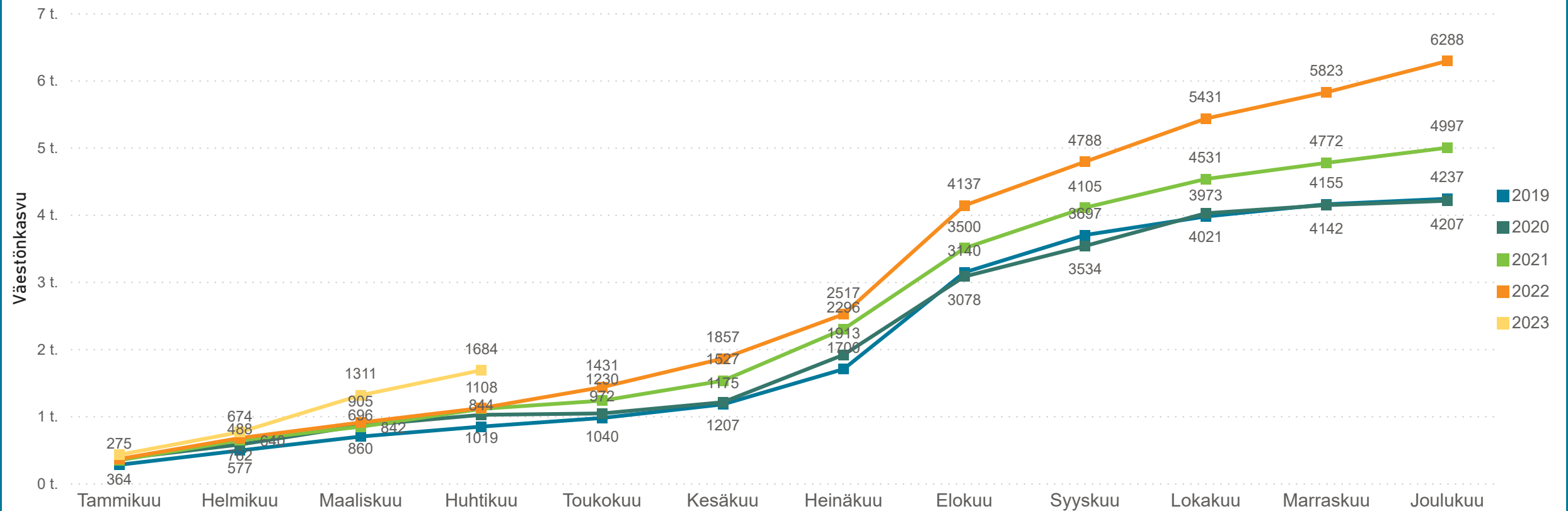
Kunta	Väkiluku	Väestönkasvu vuoden alusta 2023	Väestönkasvu vuoden alusta 2023 (%)
Kangasala	33127	168	0,51
Lempäälä	24670	90	0,37
Nokia	35342	-4	-0,01
Orivesi	8911	-24	-0,27
Pirkkala	20480	75	0,37
Tampere	250353	1344	0,54
Vesilahti	4506	5	0,11
Ylöjärvi	33637	30	0,09
Yhteensä	411026	1684	0,41

Tampereen kaupunkiseudun väestö on ennakkotietojen mukaan kasvanut alkuvuoden 2023 aikana 1684 asukkaalla.

Suhteellisesti kovinta kasvu on ollut Tampereella (+0,54 %) sekä Kangasalla (+0,51 %).

Väestönmuutos Tampereen kaupunkiseudulla 2019-2023 kuukausittain

Väestönkasvu vuoden alusta 2019-2023, tammikuu-huhtikuu

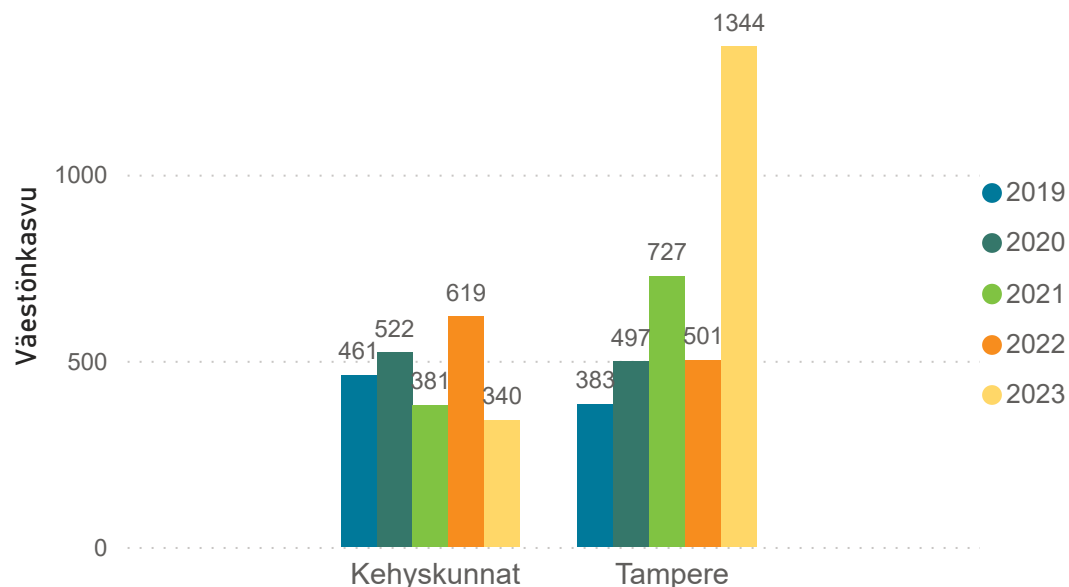


Vuoden 2023 alkuvuoden väestönkasvu on ollut Tampereen kaupunkiseudulla ennakkotietojen mukaan merkittävästi edellisiä vuosia voimakkaampaa.

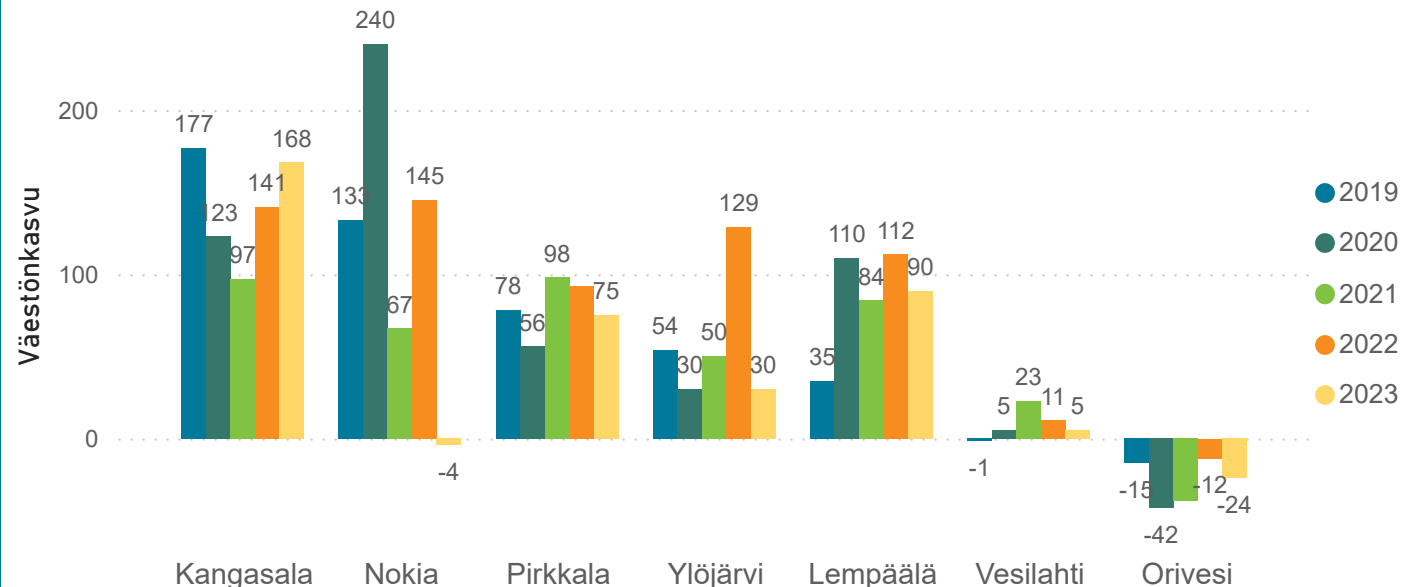
Erityisen paljon väestönlisäystä suhteessa edellisiin vuosiin kaupunkiseutu sai maaliskuun aikana (+549).

Väestönmuutos Tampereen kaupunkiseudulla 2019-2023, huhtikuu

Väestönkasvu vuoden alusta 2019-2023, tammikuu-huhtikuu



Väestönkasvu vuoden alusta 2019-2023, tammikuu-huhtikuu



Kunta	Väkiluku 4/2022	Väestönkasvu 4/2022	Väestönkasvu 4/2022 (%)	Väkiluku 4/2023	Väestönkasvu 4/2023	Väestönkasvu 4/2023 (%)
Tampere	244724	501	0,21	250353	1344	0,54
Nokia	35029	145	0,42	35342	-4	-0,01
Ylöjärvi	33662	129	0,38	33637	30	0,09
Kangasala	32763	141	0,43	33127	168	0,51
Lempäälä	24276	112	0,46	24670	90	0,37
Pirkkala	20299	93	0,46	20480	75	0,37
Orivesi	8966	-12	-0,13	8911	-24	-0,27
Vesilahti	4455	11	0,25	4506	5	0,11
Yhteensä	404174	1120	0,28	411026	1684	0,41

Edellisiä vuosia voimakkaampi väestönkasvu alkuvuonna 2023 selitty ennen kaikkea Tampereen huomattavasti voimistuneella kasvulla. Tampereen vuoden 2023 alkuvuoden kasvu (+1304) on ollut yli kaksinkertainen vuoden 2022 vastaavaan lukuun verrattuna.

Kehyskuntien yhteenlaskettu väestönkasvu on puolestaan hieman edellisiä vuosia jäljessä. Ainoastaan Kangasalla vuoden 2023 alkuvuoden kasvu on ollut suurempaa kuin vuonna 2022 vastaavaan aikaan.

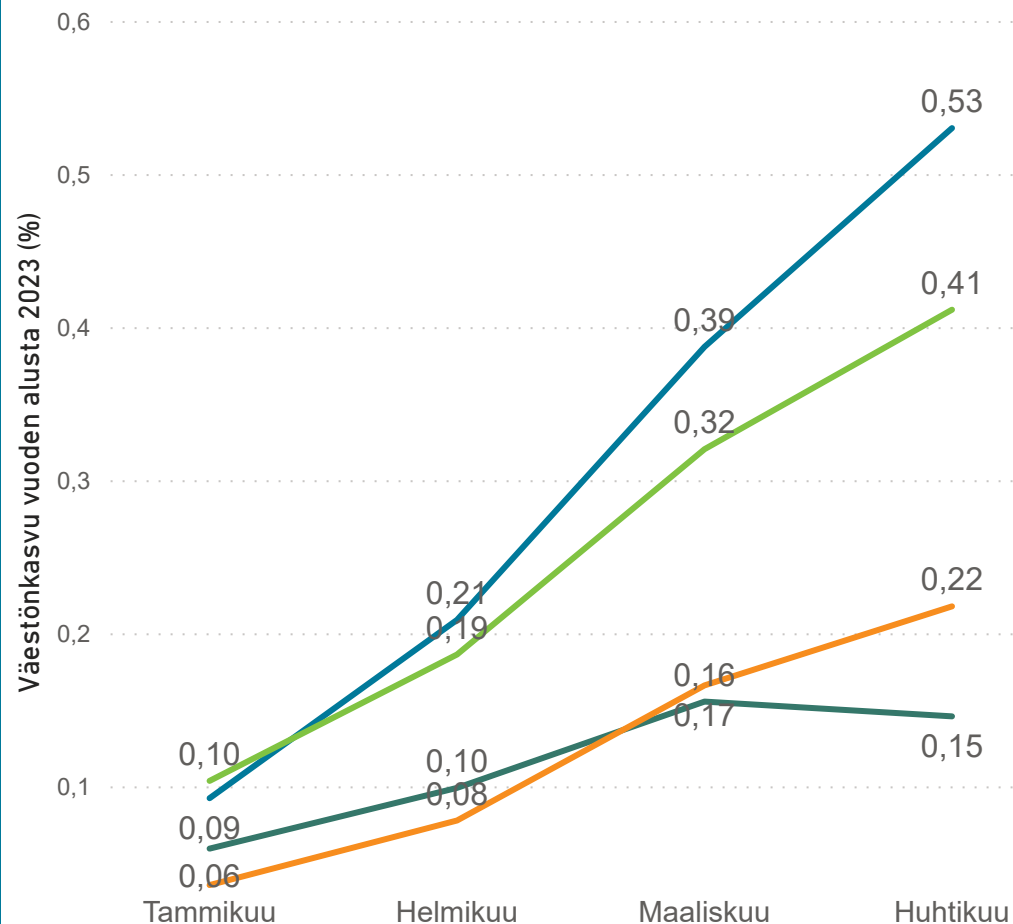
Väestönmuutos neljällä suurimmalla kaupunkiseudulla 4/2023

Seutu	Väkiluku	Väestönkasvu vuoden alusta 2023	Väestönkasvu vuoden alusta 2023 (%)
Helsingin seutu	1563471	8243	0,53
Tampereen kaupunkiseutu	411026	1684	0,41
Turun seutu	361085	784	0,22
Oulun seutukunta	270044	393	0,15

Väestönmuutos neljällä suurimmalla kaupunkiseudulla 4/2023

Väestönkasvu vuoden alusta 2023 (%)

Seutu ● Helsingin seutu ● Oulun seutukunta ● Tampereen kaupunki... ● Turun seutu

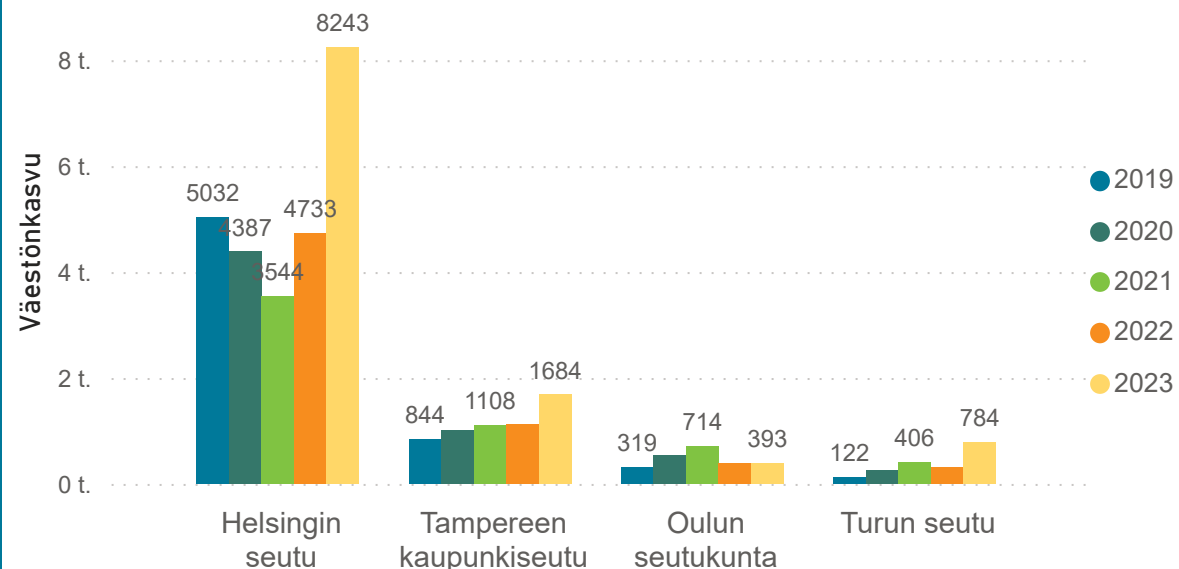


Seutu	Väkiluku	Väestönkasvu vuoden alusta 2023	Väestönkasvu vuoden alusta 2023 (%)
Helsingin seutu	1563471	8243	0,53
Tampereen kaupunkiseutu	411026	1684	0,41
Turun seutu	361085	784	0,22
Oulun seutukunta	270044	393	0,15

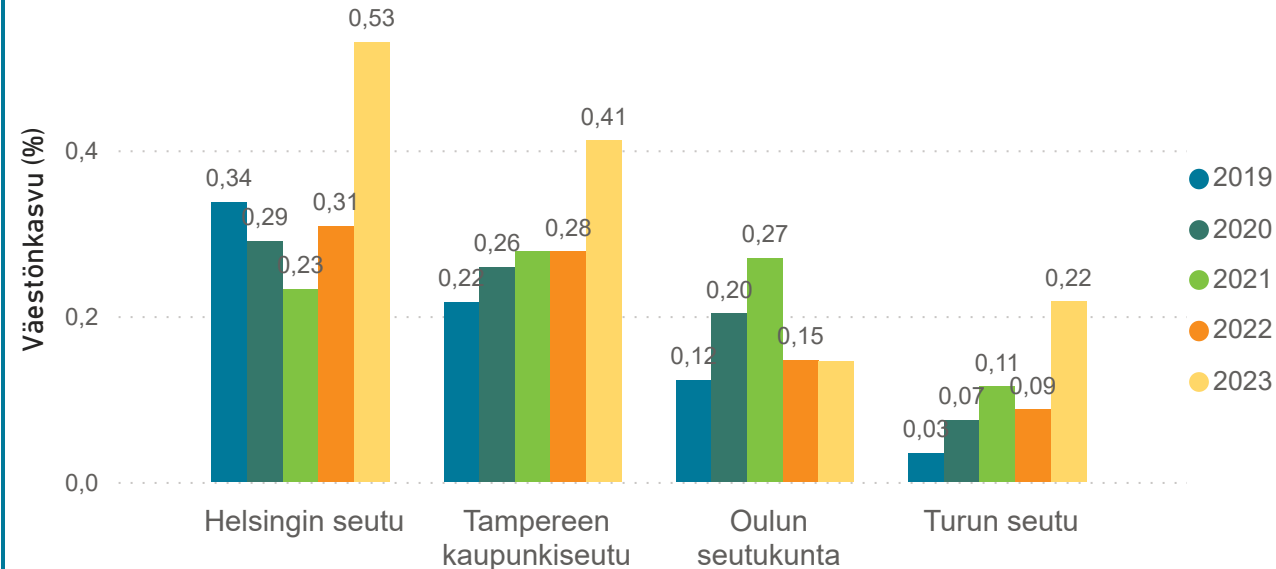
Suurimpien kaupunkiseutujen välisessä vertailussa Helsingin seudun kasvu on ollut muita seutuja voimakkaampaa (+0,53 % vuoden alusta). Tampereen seudun kasvu on ollut toiseksi voimakkainta (+0,41%).

Väestönmuutos neljällä suurimmalla kaupunkiseudulla 2019-2023, huhtikuu

Väestönkasvu vuoden alusta 2019-2023, tammikuu-huhtikuu



Väestönkasvu vuoden alusta 2019-2023, tammikuu-huhtikuu



Seutu	Väkiluku 4/2022	Väestönkasvu 4/2022	Väestönkasvu 4/2022 (%)	Väkiluku 4/2023	Väestönkasvu 4/2023	Väestönkasvu 4/2023 (%)
Helsingin seutu	1540872	4733	0,31	1563471	8243	0,53
Tampereen kaupunkiseutu	404174	1120	0,28	411026	1684	0,41
Turun seutu	356939	310	0,09	361085	784	0,22
Oulun seutukunta	267659	392	0,15	270044	393	0,15