

Tampereen kaupunkiseudun Työllisyyskatsaus Toukokuu 2023

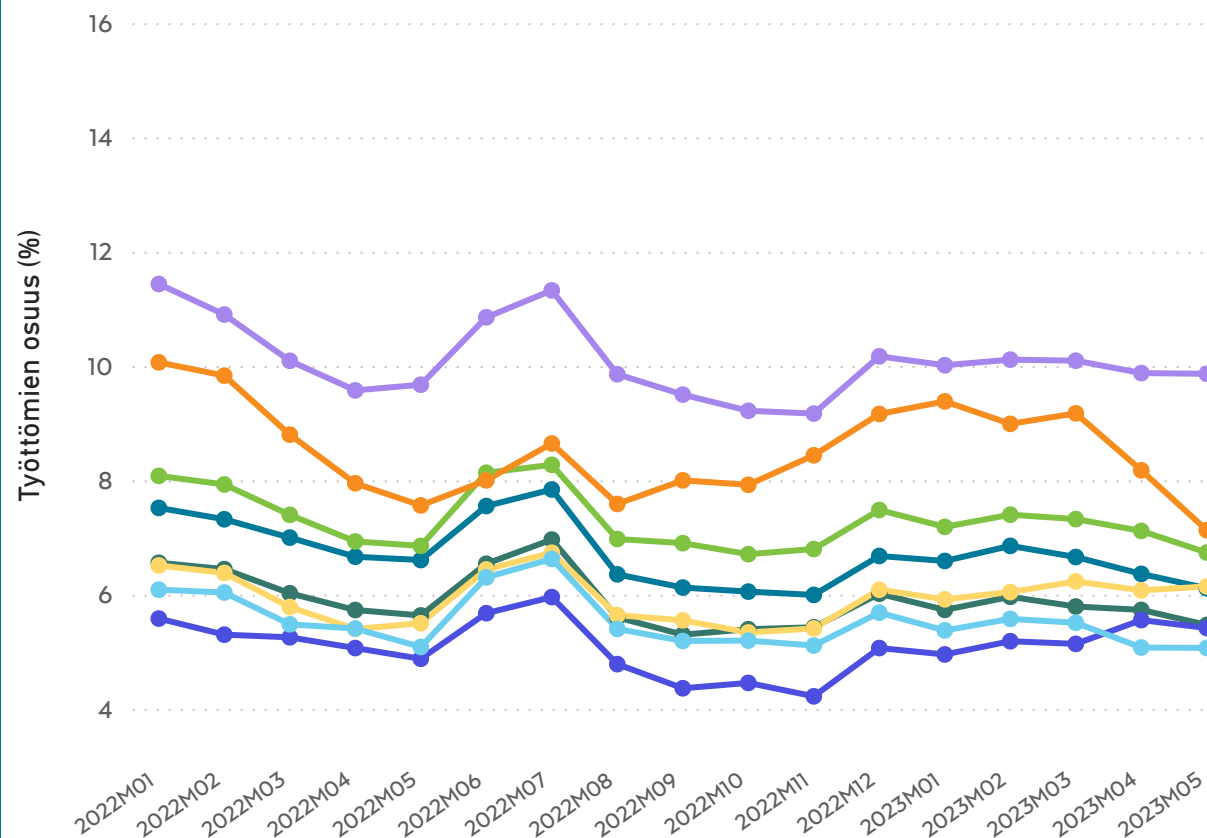
Työllisyystiedot 5/2023

Jussi Välimäki,TKS
jussi.valimaki@tampereseutu.fi
20.6.2023

Työttömyys Tampereen kaupunkiseudulla 2022-2023 (5/2023)

Työttömien työnhakijoiden %-osuus työvoimasta (%)

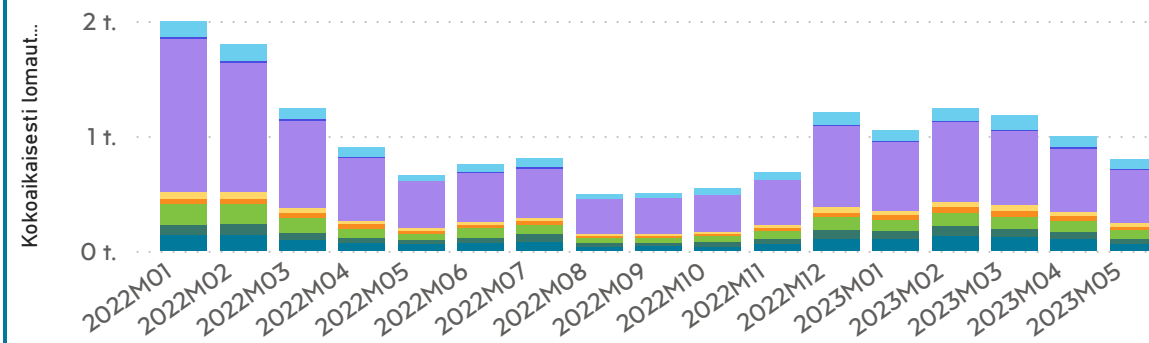
Alue ● Kangasala ● Lempäälä ● Nokia ● Orivesi ● Pirkkala ● Tampere ● Vesilahti ● Ylöjärvi



Kunta	Työttömät työnhakijat	Työttömien osuus (%)	Lomautettuja
Kangasala	972	6,1	59
Lempäälä	645	5,5	47
Nokia	1139	6,7	81
Orivesi	272	7,1	19
Pirkkala	627	6,1	40
Tampere	12230	9,9	464
Vesilahti	117	5,4	9
Ylöjärvi	829	5,1	82
Yhteensä	16831	8,4	801

Kokoaikaisesti lomautetut laskentapäivinä (lkm.)

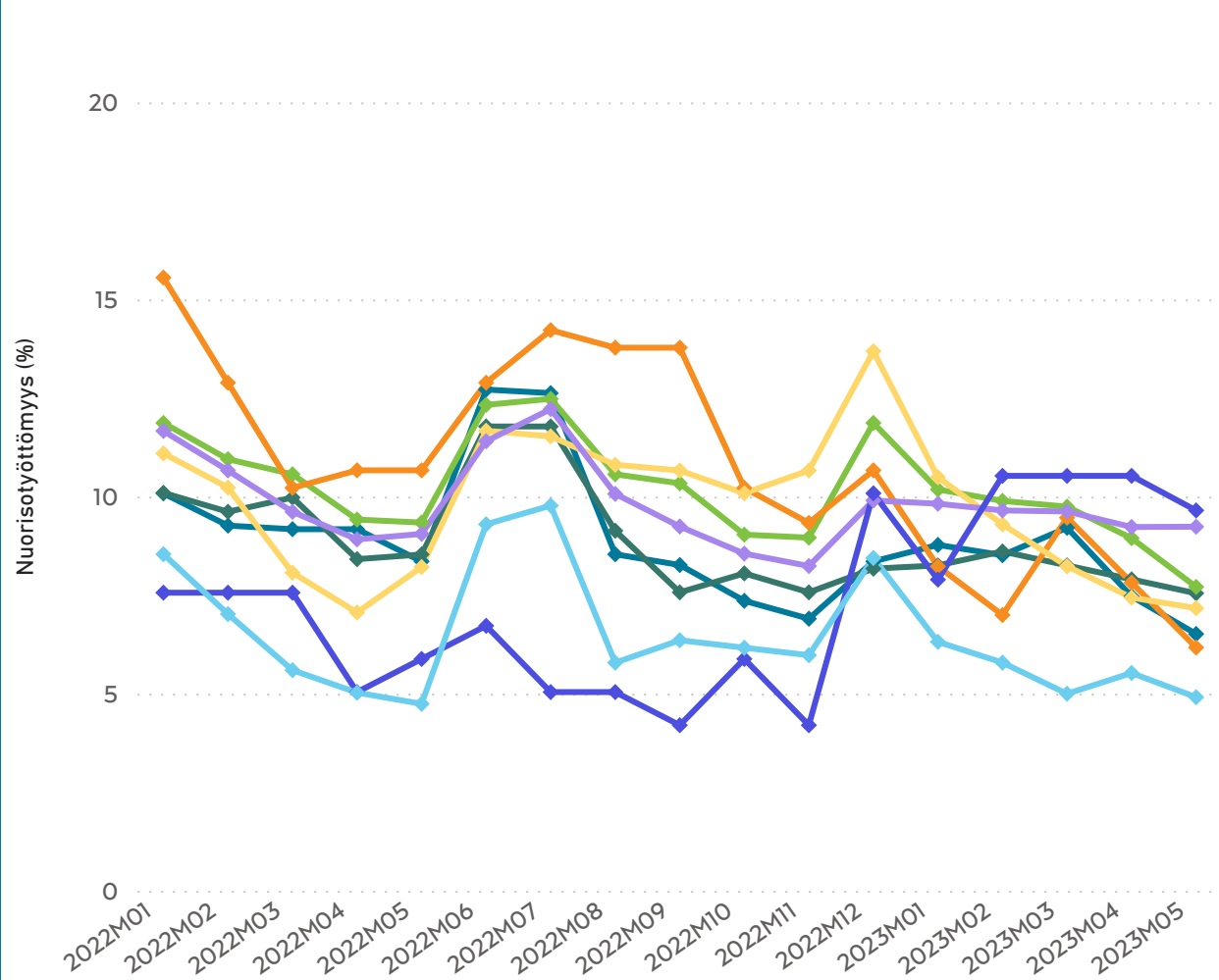
Kunta ● Kangasala ● Lempäälä ● Nokia ● Orivesi ● Pirkkala ● Tampere ● Vesilahti ● Ylöjärvi



Nuorisotyöttömyys Tampereen kaupunkiseudulla 2022-2023 (5/2023)

Nuorisotyöttömyys (%) Tampereen kaupunkiseudun kunnissa

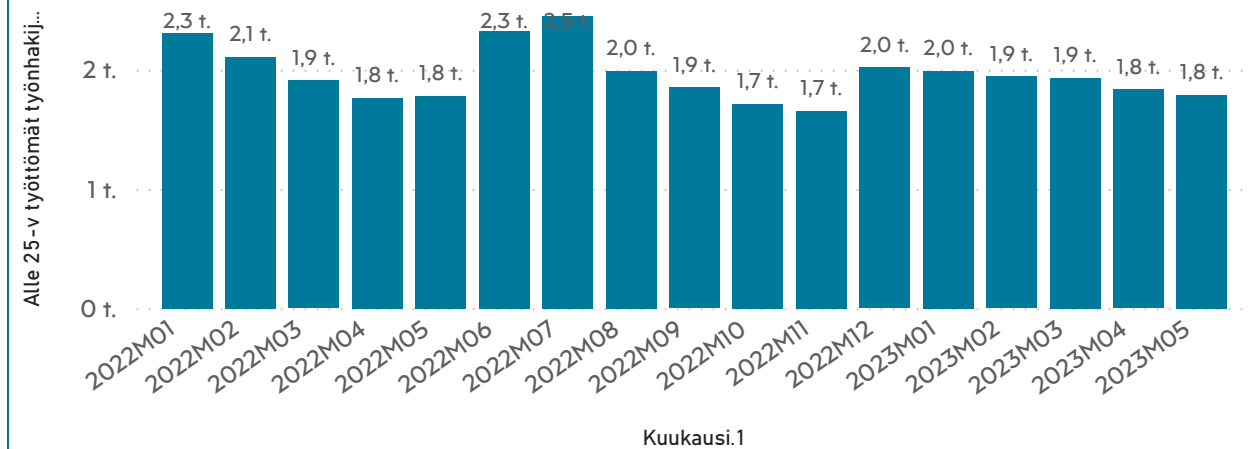
Kunta ◆ Kangasala ◆ Lempäälä ◆ Nokia ◆ Orivesi ◆ Pirkkala ◆ Tampere ◆ Vesilahti ◆ Ylöjärvi



Lähde: Työ- ja elinkeinoministeriö, Työnvälitystilasto

Kunta	Alle 25-v. työttömät työnhakijat (Ikm.)	TK:n Työssäkäyntitilaston alle 25-vuotiaiden työvoima (Ikm.)	Nuorisotyöttömyys (%)
Kangasala	75	1151	6,52
Lempäälä	64	848	7,55
Nokia	106	1375	7,71
Orivesi	15	243	6,17
Pirkkala	54	753	7,17
Tampere	1407	15234	9,24
Vesilahti	11	114	9,65
Ylöjärvi	56	1140	4,91
Yhteensä	1788	20858	8,57

Alle 25-v. työttömät työnhakijat kuukausittain

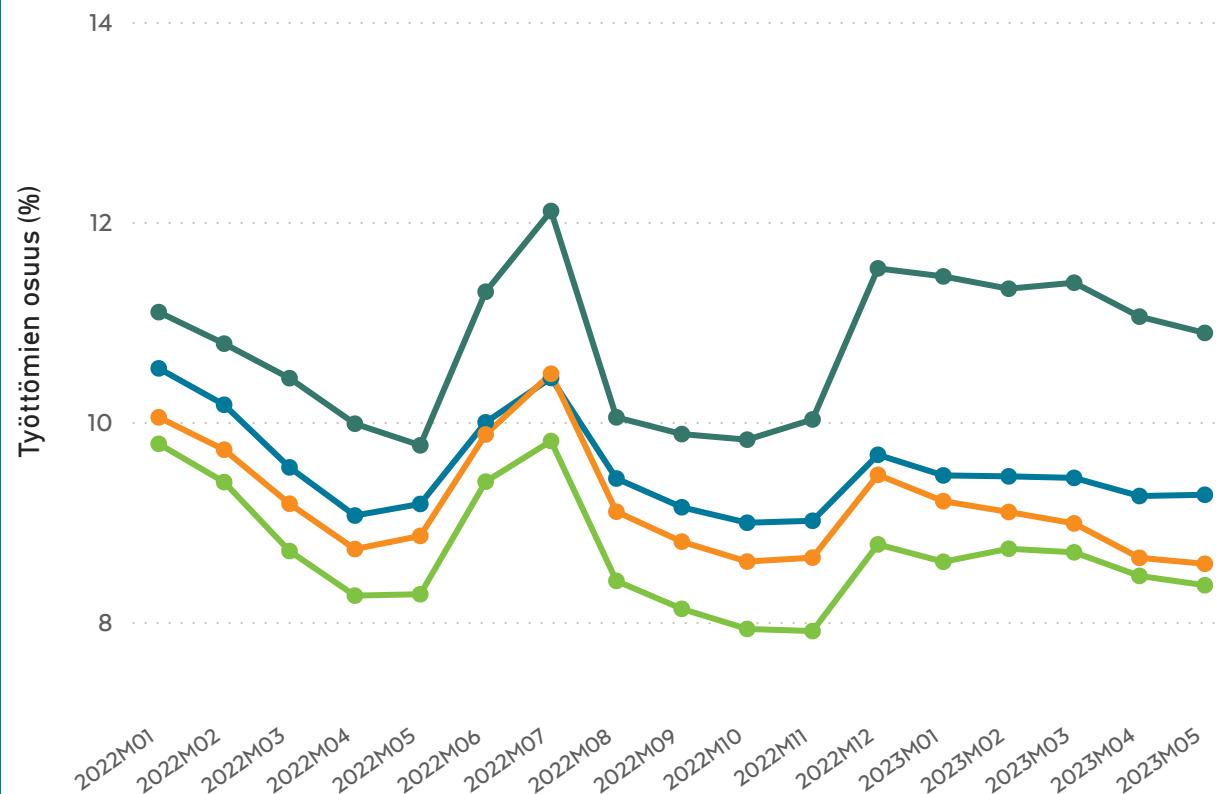


Nuorisotyöttömyys (%) = Alle 25-vuotiaiden työttömien työnhakijoiden osuus alle 25-vuotiaiden työvoimasta.

Työttömyys neljällä suurella kaupunkiseudulla 2022-2023 (5/2023)

Työttömien työnhakijoiden %-osuus työvoimasta (%)

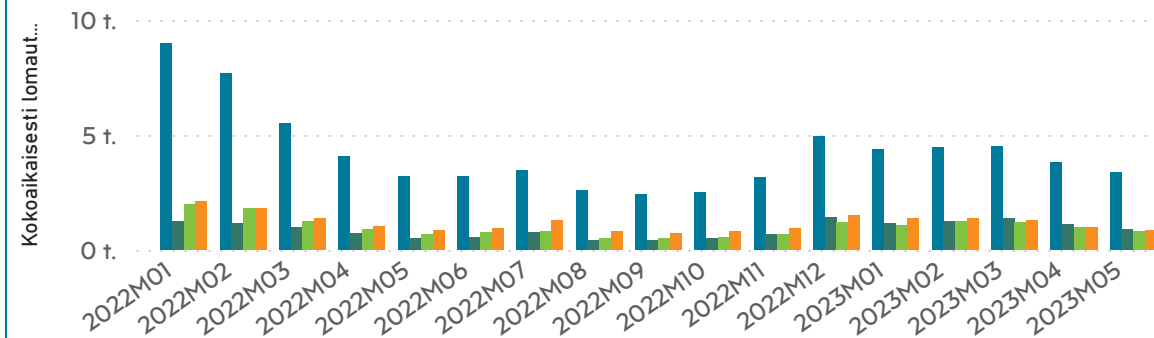
Seutu ● Helsingin seutu ● Oulun seutukunta ● Tampereen kaupunkiseutu ● Turun seutu



Seutu	Työttömät työnhakijat	Työttömien osuus (%)	Lomautettuja
Helsingin seutu	74942	9,3	3377
Tampereen kaupunkiseutu	16831	8,4	801
Turun seutu	14989	8,6	836
Oulun seutukunta	13992	10,9	884

Kokoaikaisesti lomautetut laskentapäivinä (lkm.)

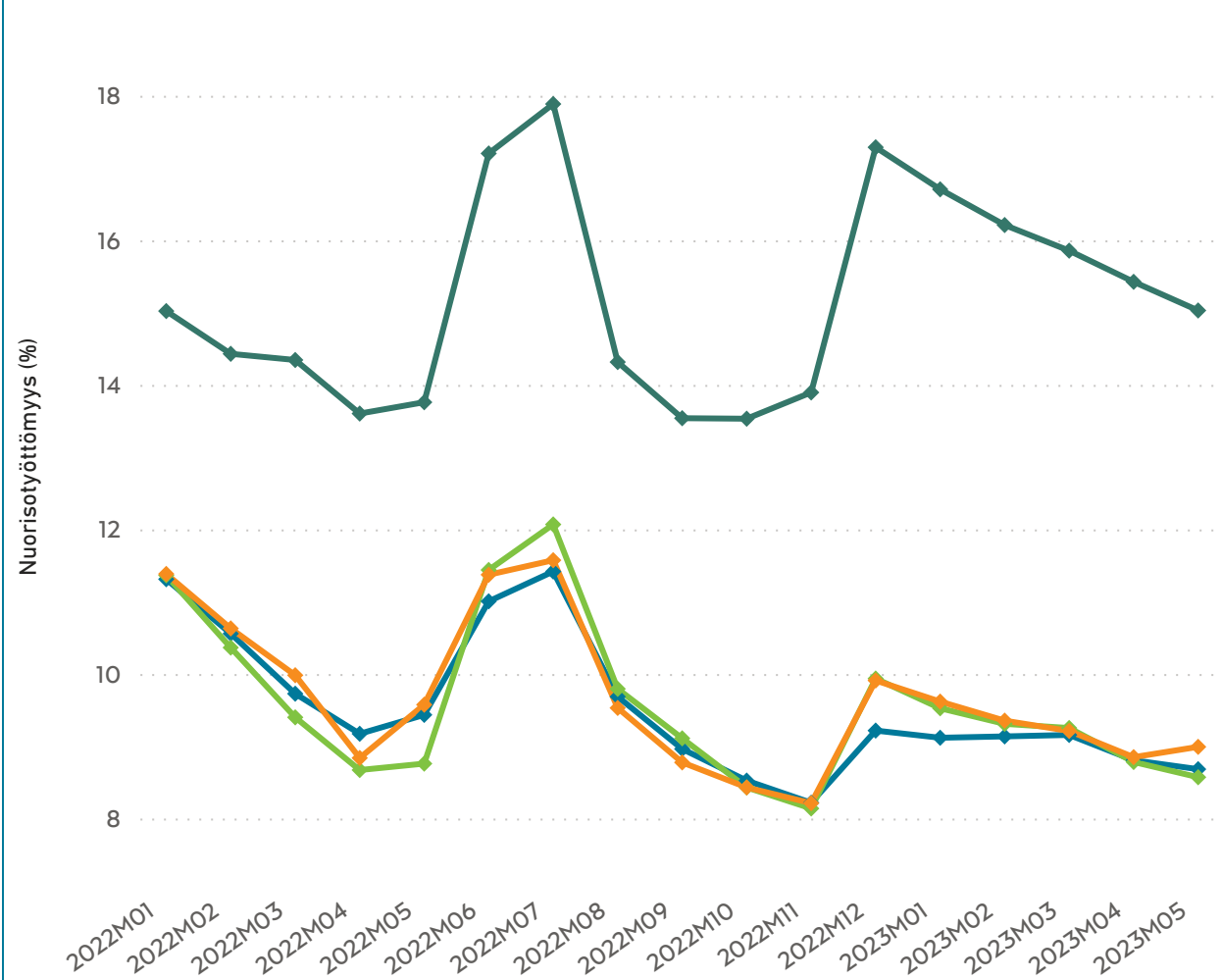
Seutu ● Helsingin seutu ● Oulun seutukunta ● Tampereen kaupunkiseutu ● Turun seutu



Nuorisotyöttömyys neljällä suurella kaupunkiseudulla 2022-2023 (5/2023)

Nuorisotyöttömyys (%) Tampereen kaupunkiseudun kunnissa

Seutu ◆ Helsingin seutu ◆ Oulun seutukunta ◆ Tampereen kaupunkiseutu ◆ Turun seutu

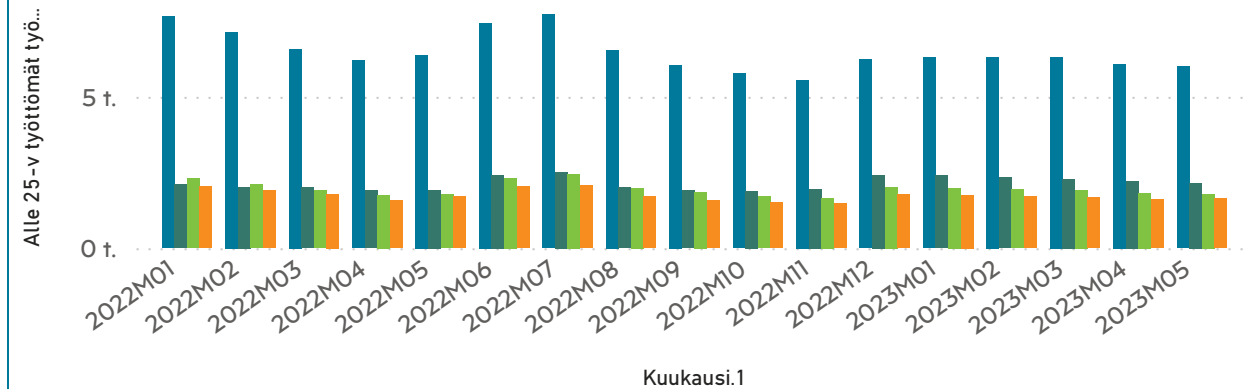


Lähde: Työ- ja elinkeinoministeriö, Työnvälitystilasto

Seutu	Alle 25-v. työttömät työnhakijat (lkm.)	TK:n Työssäkäyntitilaston alle 25-vuotiaiden työvoima (lkm.)	Nuorisotyöttömyys (%)
Helsingin seutu	5995	69038	8,68
Tampereen kaupunkiseutu	1788	20858	8,57
Turun seutu	1638	18215	8,99
Oulun seutukunta	2161	14378	15,03

Alle 25-v. työttömät työnhakijat kuukausittain

Seutu ● Helsingin seutu ● Oulun seutukunta ● Tampereen kaupunkiseutu ● Turun seutu



Nuorisotyöttömyys (%) = Alle 25-vuotiaiden työttömien työnhakijoiden osuus alle 25-vuotiaiden työvoimasta.