

An aerial photograph of Tampere, Finland, showing a city street with a tram crossing a bridge over a river. The city is densely packed with buildings, and there are green spaces and trees visible. The sky is overcast.

# Tampereen kaupunkiseudun Väestökatsaus Toukokuu 2023

Väestötiedot 5/2023 (ennakkotiedot)

Jussi Välimäki, Tampereen kaupunkiseutu  
jussi.valimaki@tampereseutu.fi

20.6.2023

Kuva: Laura Vanzo

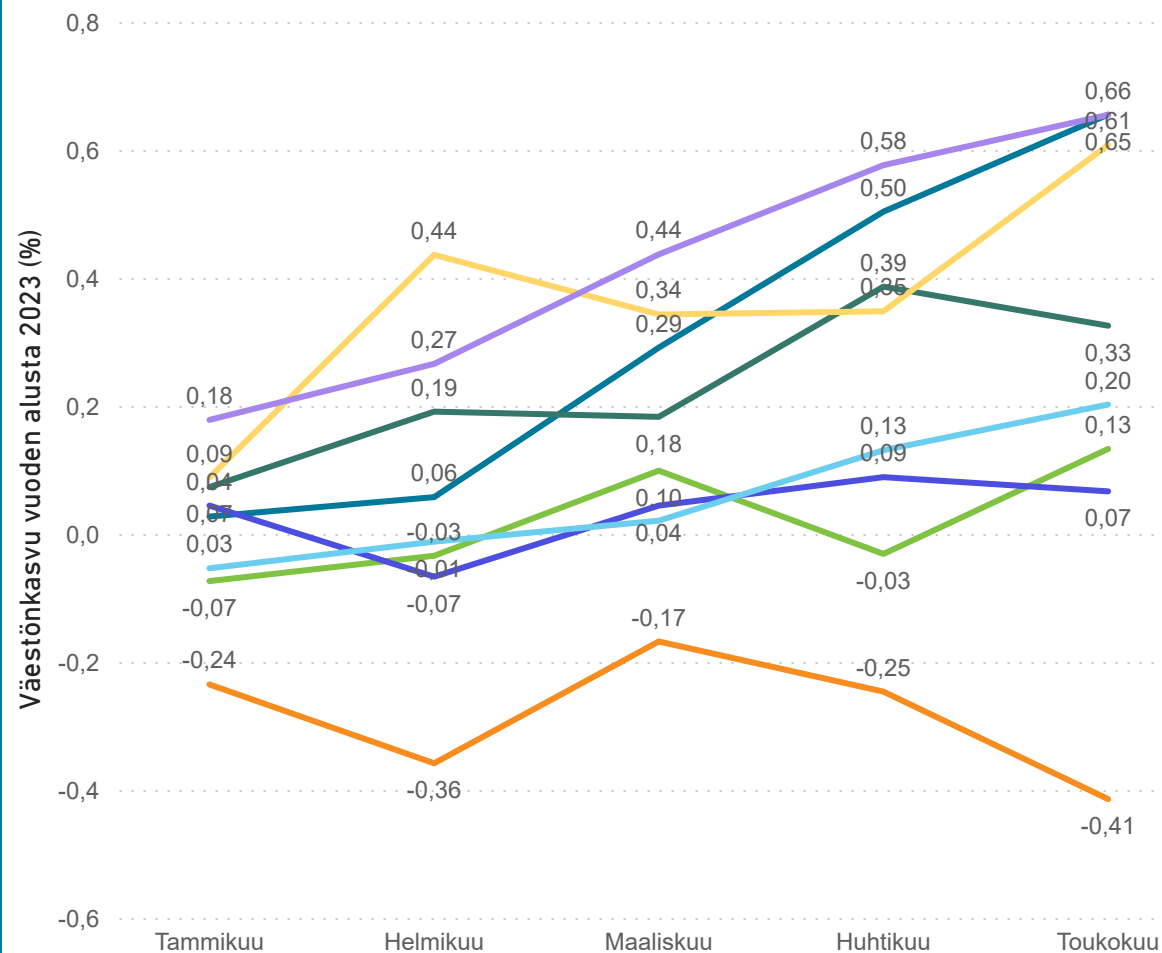
# Väestönmuutos Tampereen kaupunkiseudulla 5/2023

Kunta	Väkiluku	Väestönkasvu vuoden alusta 2023	Väestönkasvu vuoden alusta 2023 (%)
▲ Kangasala	33175	216	0,66
Lempäälä	24660	80	0,33
Nokia	35393	47	0,13
Orivesi	8898	-37	-0,41
Pirkkala	20529	124	0,61
Tampere	250640	1631	0,65
Vesilahti	4504	3	0,07
Ylöjärvi	33675	68	0,20
<b>Kaupunkiseutu</b>	<b>411474</b>	<b>2132</b>	<b>0,52</b>
Pirkanmaa	534531	1860	0,35

# Väestönmuutos Tampereen kaupunkiseudulla 5/2023

Väestönkasvu vuoden alusta 2023 (%)

Alue ● Kangasala ● Lempäälä ● Nokia ● Orivesi ● Pirkkala ● Tampere ● Vesilahti ● Ylöjärvi



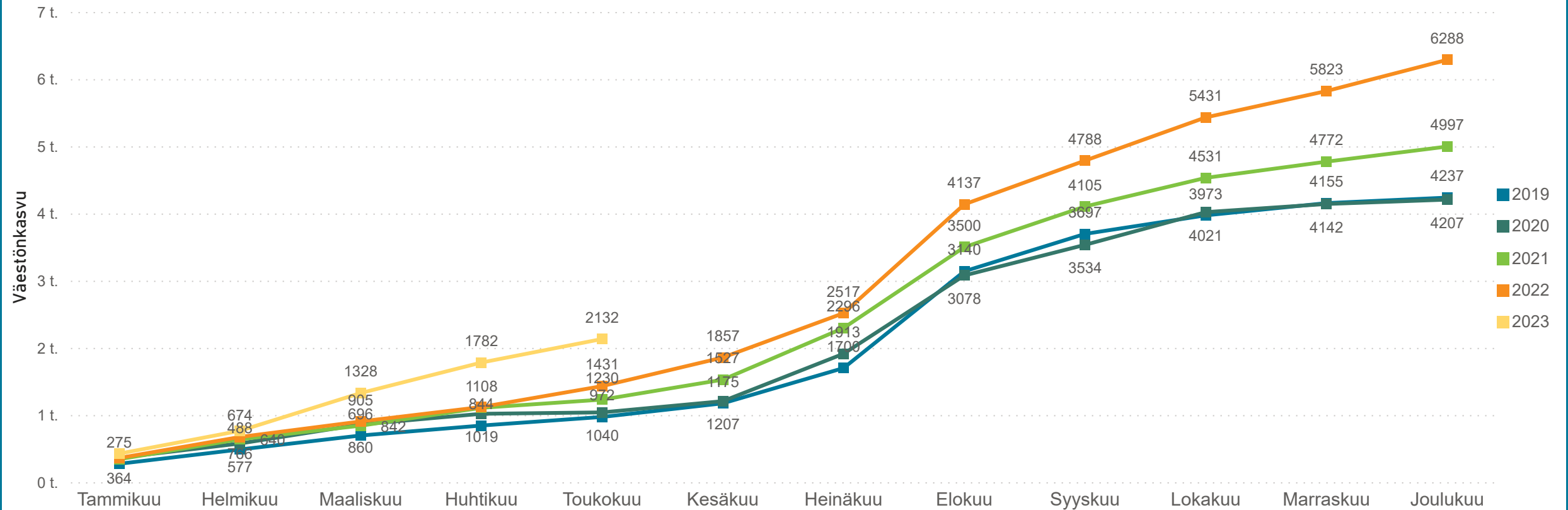
Kunta	Väkiluku	Väestönkasvu vuoden alusta 2023	Väestönkasvu vuoden alusta 2023 (%)
Kangasala	33175	216	0,66
Lempäälä	24660	80	0,33
Nokia	35393	47	0,13
Orivesi	8898	-37	-0,41
Pirkkala	20529	124	0,61
Tampere	250640	1631	0,65
Vesilahti	4504	3	0,07
Ylöjärvi	33675	68	0,20
<b>Yhteensä</b>	<b>411474</b>	<b>2132</b>	<b>0,52</b>

Tampereen kaupunkiseudun väestö on ennakkotietojen mukaan kasvanut alkuvuoden 2023 aikana 2131 asukkaalla.

Suhteellisesti kovinta kasvu on ollut Kangasalla (+0,66 %) sekä Tampereella (+0,65 %).

# Väestönmuutos Tampereen kaupunkiseudulla 2019-2023 kuukausittain

Väestönkasvu vuoden alusta 2019-2023, tammikuu-toukokuu

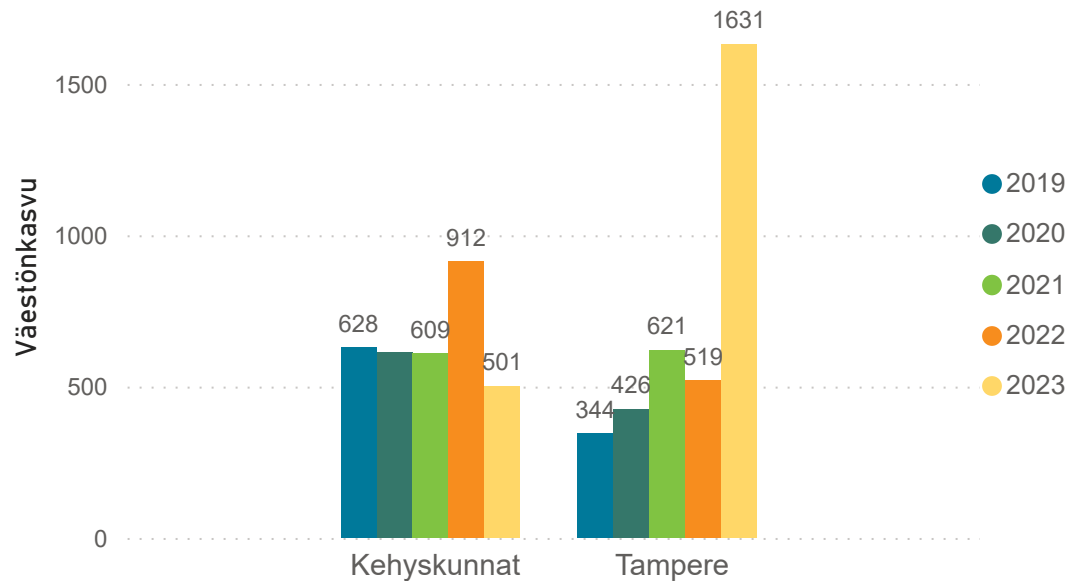


Vuoden 2023 alkuvuoden väestönkasvu on ollut Tampereen kaupunkiseudulla ennakkotietojen mukaan merkittävästi edellisiä vuosia voimakkaampaa.

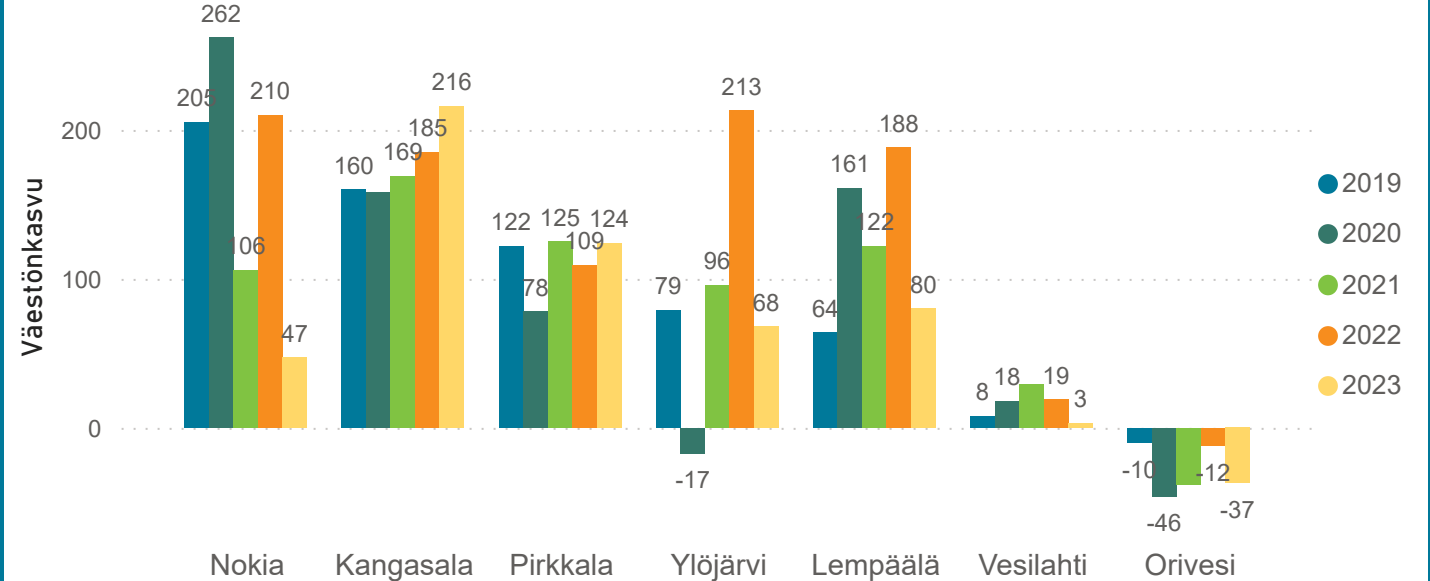
Erityisen paljon väestönlisäystä suhteessa edellisiin vuosiin kaupunkiseutu sai maaliskuun aikana (+549).

# Väestönmuutos Tampereen kaupunkiseudulla 2019-2023, toukokuu

Väestönkasvu vuoden alusta 2019-2023, tammikuu-toukokuu



Väestönkasvu vuoden alusta 2019-2023, tammikuu-toukokuu



Kunta	Väkiluku 5/2022	Väestönkasvu 5/2022	Väestönkasvu 5/2022 (%)	Väkiluku 5/2023	Väestönkasvu 5/2023	Väestönkasvu 5/2023 (%)
Kangasala	32807	185	0,57	33175	216	0,66
Lempäälä	24352	188	0,78	24660	80	0,33
Nokia	35094	210	0,60	35393	47	0,13
Orivesi	8966	-12	-0,13	8898	-37	-0,41
Pirkkala	20315	109	0,54	20529	124	0,61
Tampere	244742	519	0,21	250640	1631	0,65
Vesilahti	4463	19	0,43	4504	3	0,07
Ylöjärvi	33746	213	0,64	33675	68	0,20
<b>Yhteensä</b>	<b>404485</b>	<b>1431</b>	<b>0,36</b>	<b>411474</b>	<b>2132</b>	<b>0,52</b>

**Edellisiä vuosia voimakkaampi väestönkasvu alkuvuonna 2023 selittyä ennen kaikkea Tampereen huomattavasti voimistuneella kasvulla.** Tampereen vuoden 2023 alkuvuoden kasvu (+1631) on ollut yli 1000 asukasta suurempi kuin vuonna 2022 (+519).

**Kehyskuntien yhteenlaskettu väestönkasvu on puolestaan hieman edellisiä vuosia jäljessä.** Ainoastaan Kangasalla ja Pirkkalassa vuoden 2023 alkuvuoden kasvu on ollut suurempaa kuin vuonna 2022 vastaavaan aikaan.

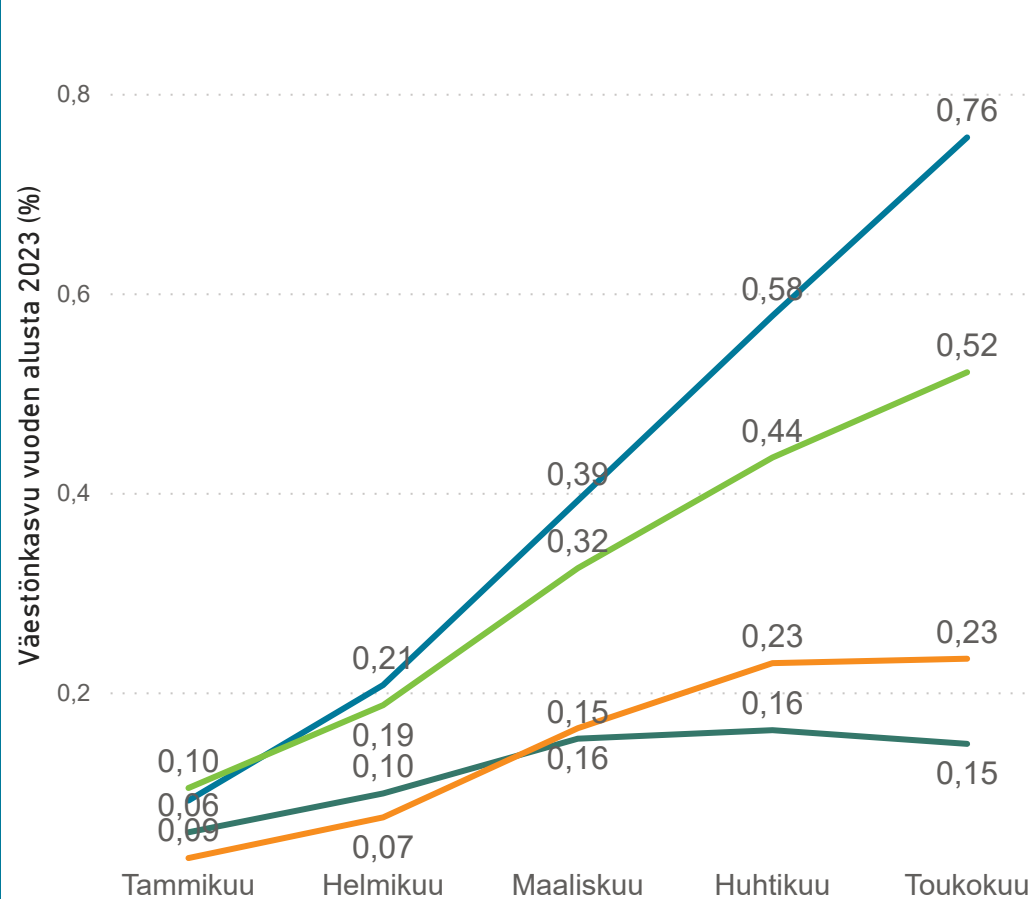
# Väestönmuutos neljällä suurimmalla kaupunkiseudulla 5/2023

Seutu	Väkiluku ▼	Väestönkasvu vuoden alusta 2023	Väestönkasvu vuoden alusta 2023 (%)
Helsingin seutu	1566989	11761	0,76
Tampereen kaupunkiseutu	411474	2132	0,52
Turun seutu	361143	842	0,23
Oulun seutukunta	270051	400	0,15

# Väestönmuutos neljällä suurimmalla kaupunkiseudulla 5/2023

Väestönkasvu vuoden alusta 2023 (%)

Seutu ● Helsingin seutu ● Oulun seutukunta ● Tampereen kaupunki... ● Turun seutu

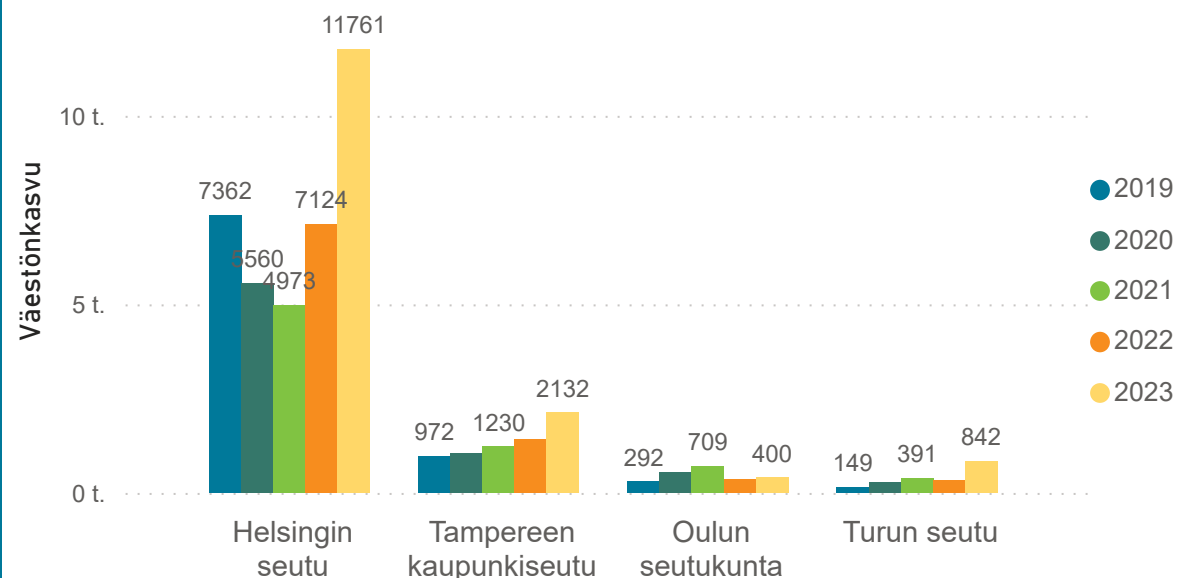


Seutu	Väkiluku	Väestönkasvu vuoden alusta 2023	Väestönkasvu vuoden alusta 2023 (%)
Helsingin seutu	1566989	11761	0,76
Tampereen kaupunkiseutu	411474	2132	0,52
Turun seutu	361143	842	0,23
Oulun seutukunta	270051	400	0,15

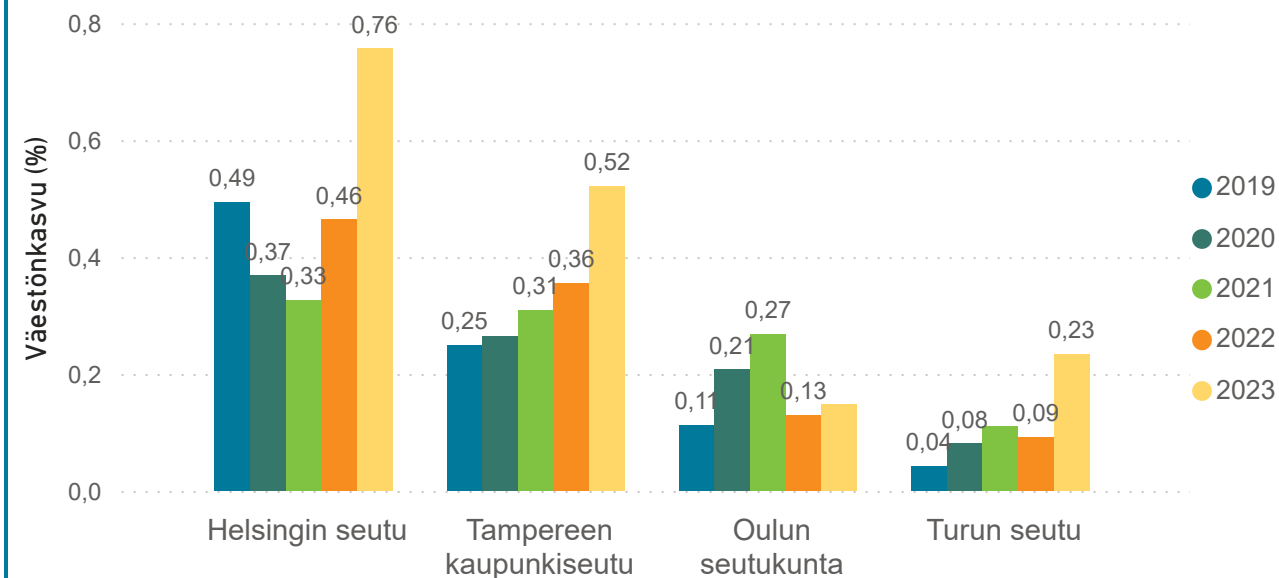
Suurimpien kaupunkiseutujen välisessä vertailussa Helsingin seudun kasvu on ollut muita seutuja voimakkaampaa (+0,76 % vuoden alusta). Tampereen seudun kasvu on ollut toiseksi voimakkainta (+0,52%).

# Väestönmuutos neljällä suurimmalla kaupunkiseudulla 2019-2023, toukokuu

Väestönkasvu vuoden alusta 2019-2023, tammikuu-toukokuu



Väestönkasvu vuoden alusta 2019-2023, tammikuu-toukokuu



Seutu	Väkiluku 5/2022	Väestönkasvu 5/2022	Väestönkasvu 5/2022 (%)	Väkiluku 5/2023	Väestönkasvu 5/2023	Väestönkasvu 5/2023 (%)
Helsingin seutu	1543263	7124	0,46	1566989	11761	0,76
Tampereen kaupunkiseutu	404485	1431	0,36	411474	2132	0,52
Turun seutu	356955	326	0,09	361143	842	0,23
Oulun seutukunta	267614	347	0,13	270051	400	0,15