

Tampereen kaupunkiseudun Työllisyyskatsaus Lokakuu 2023

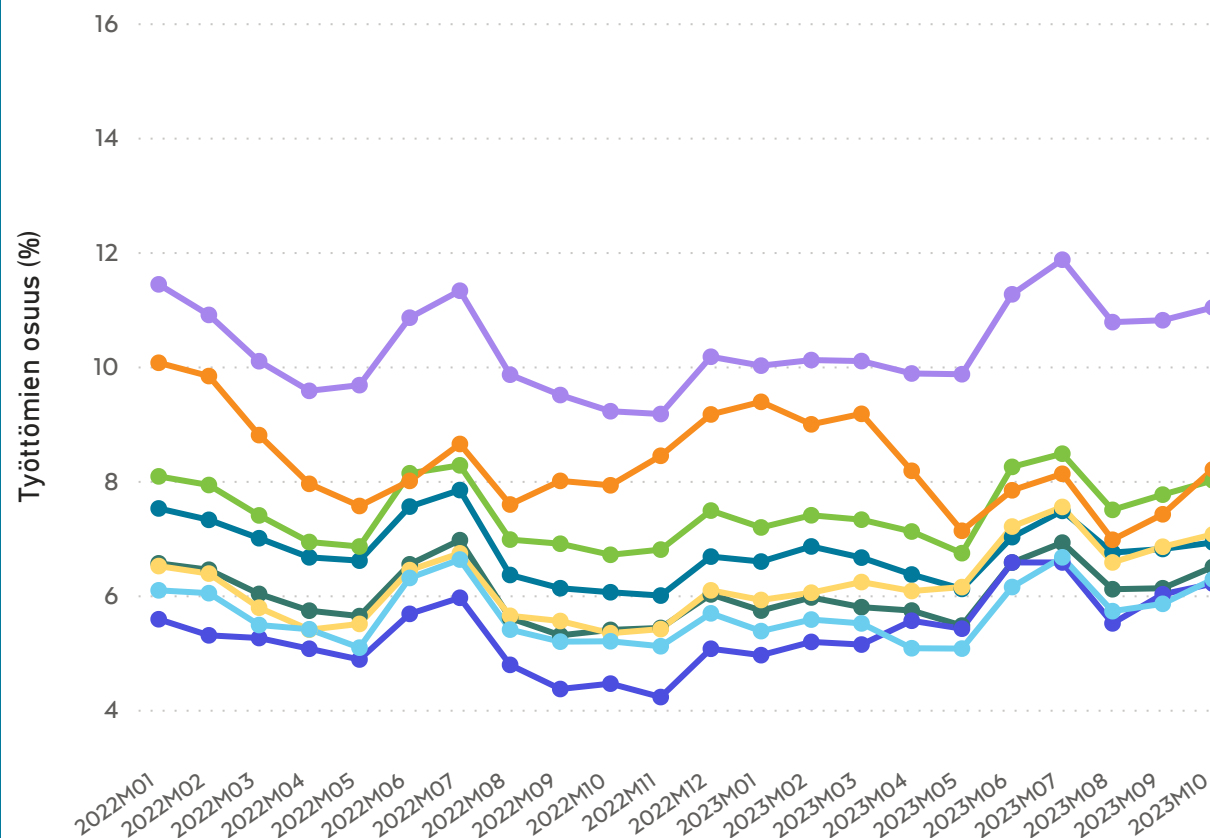
Työllisyystiedot 10/2023

Jussi Välimäki, TKS
jussi.valimaki@tampereseutu.fi
22.11.2023

Työttömyys Tampereen kaupunkiseudulla 2022-2023 (10/2023)

Työttömien työnhakijoiden %-osuus työvoimasta (%)

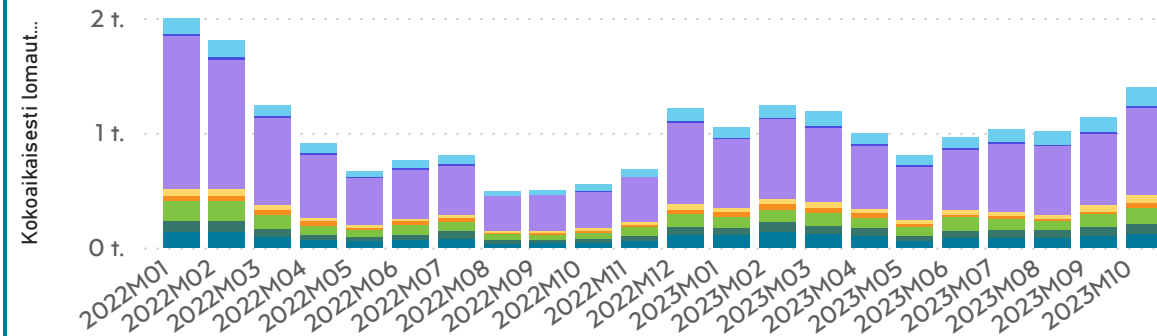
Alue ● Kangasala ● Lempäälä ● Nokia ● Orivesi ● Pirkkala ● Tampere ● Vesilahti ● Ylöjärvi



Kunta	Työttömät työnhakijat	Työttömien osuus (%)	Lomautettuja
Kangasala	1101	6,9	120
Lempäälä	766	6,5	87
Nokia	1354	8,0	144
Orivesi	313	8,2	38
Pirkkala	721	7,1	66
Tampere	13677	11,0	766
Vesilahti	134	6,2	18
Ylöjärvi	1027	6,3	161
Yhteensä	19093	9,5	1400

Kokoaikaisesti lomautetut laskentapäivinä (lkm.)

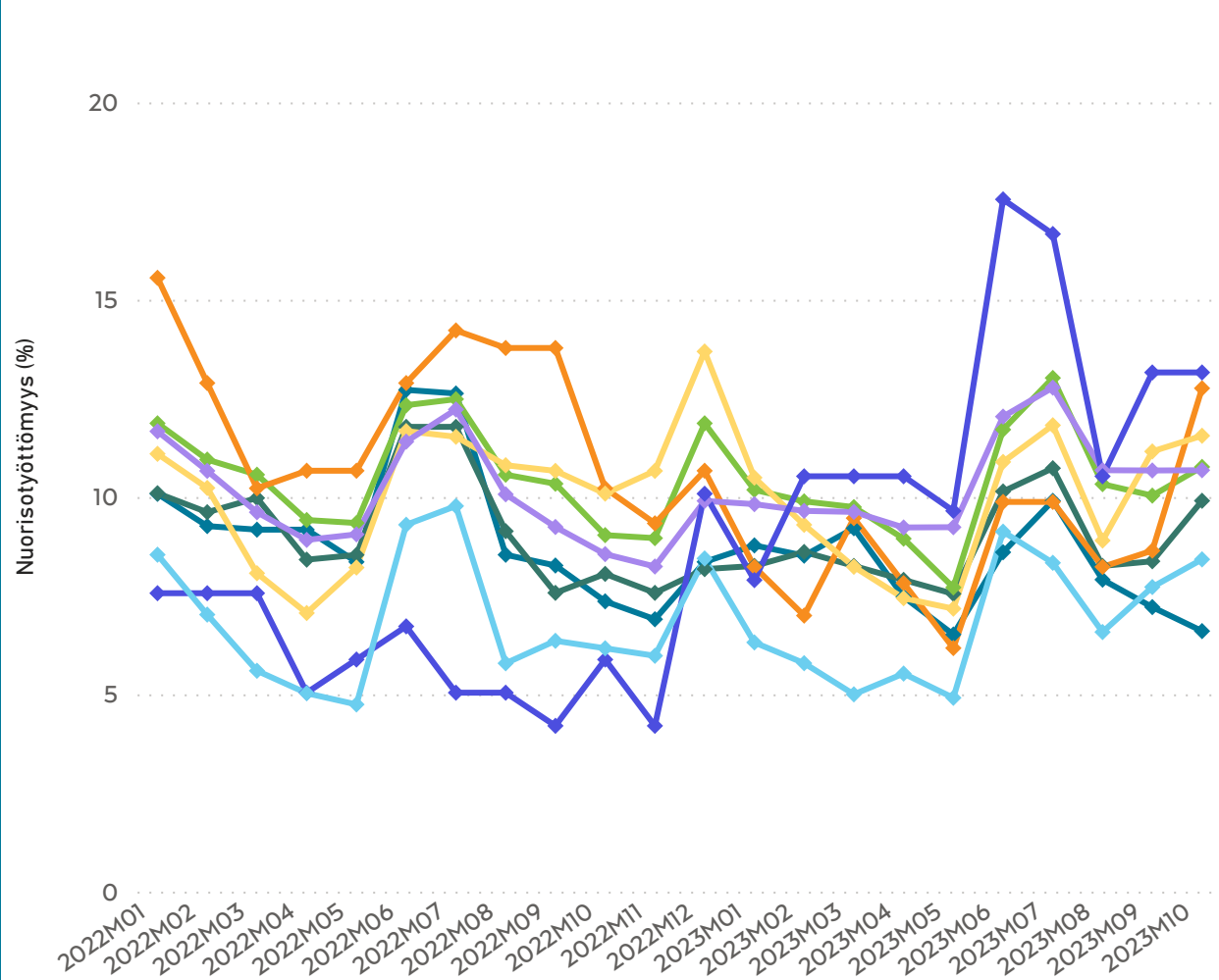
Kunta ● Kangasala ● Lempäälä ● Nokia ● Orivesi ● Pirkkala ● Tampere ● Vesilahti ● Ylöjärvi



Nuorisotyöttömyys Tampereen kaupunkiseudulla 2022-2023 (10/2023)

Nuorisotyöttömyys (%) Tampereen kaupunkiseudun kunnissa

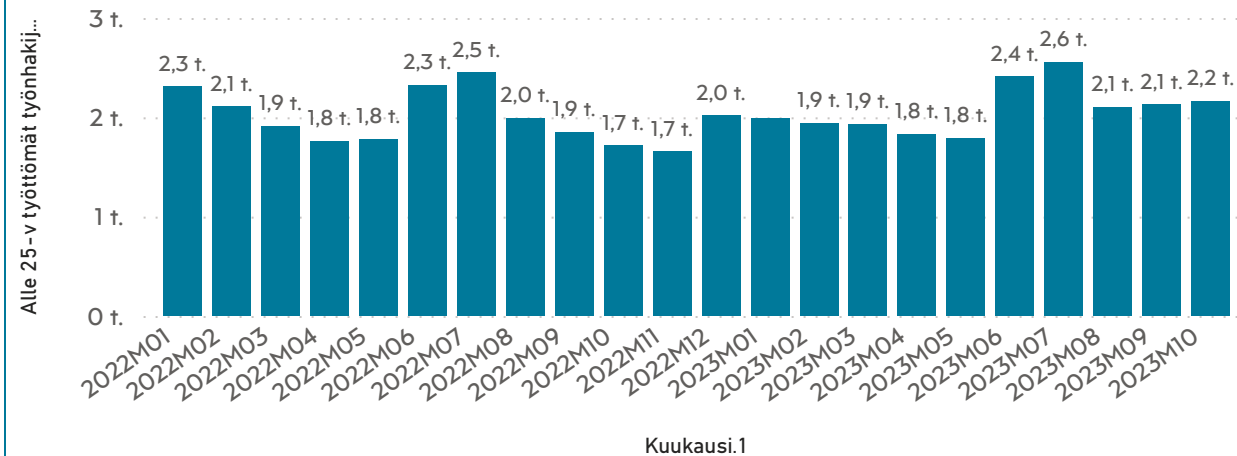
Kunta ◆ Kangasala ◆ Lempäälä ◆ Nokia ◆ Orivesi ◆ Pirkkala ◆ Tampere ◆ Vesilahti ◆ Ylöjärvi



Lähde: Työ- ja elinkeinoministeriö, Työnvälitystilasto

Kunta	Alle 25-v. työttömät työnhakijat (lkm.)	TK:n Työssäkäyntitilaston alle 25-vuotiaiden työvoima (lkm.)	Nuorisotyöttömyys (%)
Kangasala	76	1151	6,60
Lempäälä	84	848	9,91
Nokia	148	1375	10,76
Orivesi	31	243	12,76
Pirkkala	87	753	11,55
Tampere	1627	15234	10,68
Vesilahti	15	114	13,16
Ylöjärvi	96	1140	8,42
Yhteensä	2164	20858	10,37

Alle 25-v. työttömät työnhakijat kuukausittain

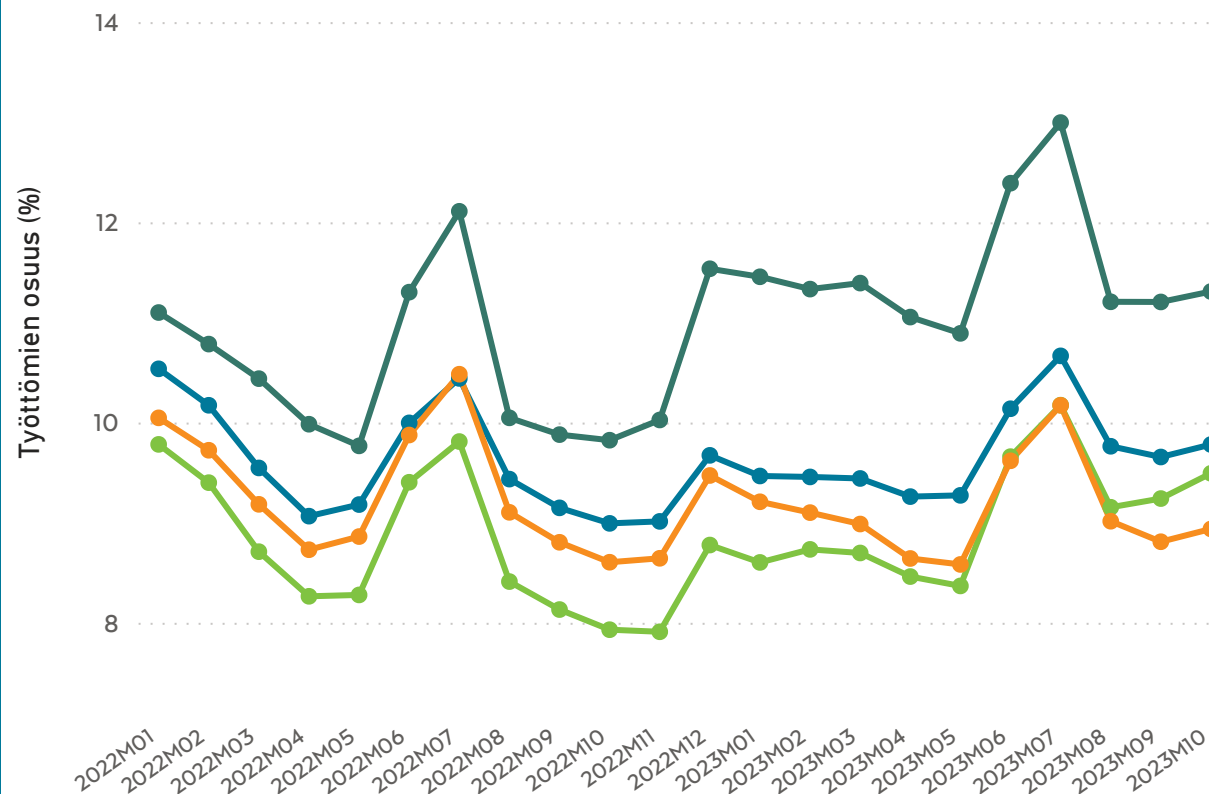


Nuorisotyöttömyys (%) = Alle 25-vuotiaiden työttömien työnhakijoiden osuus alle 25-vuotiaiden työvoimasta.

Työttömyys neljällä suurella kaupunkiseudulla 2022-2023 (10/2023)

Työttömien työnhakijoiden %-osuus työvoimasta (%)

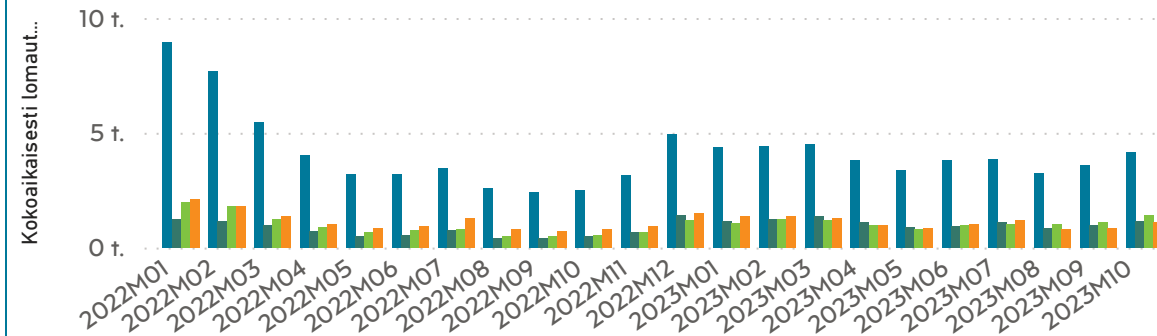
Seutu ● Helsingin seutu ● Oulun seutukunta ● Tampereen kaupunkiseutu ● Turun seutu



Seutu	Työttömät työnhakijat	Työttömien osuus (%)	Lomautettuja
Helsingin seutu	79047	9,8	4146
Tampereen kaupunkiseutu	19093	9,5	1400
Turun seutu	15608	8,9	1093
Oulun seutukunta	14529	11,3	1153

Kokoaikaisesti lomautetut laskentapäivinä (lkm.)

Seutu ● Helsingin seutu ● Oulun seutukunta ● Tampereen kaupunkiseutu ● Turun seutu

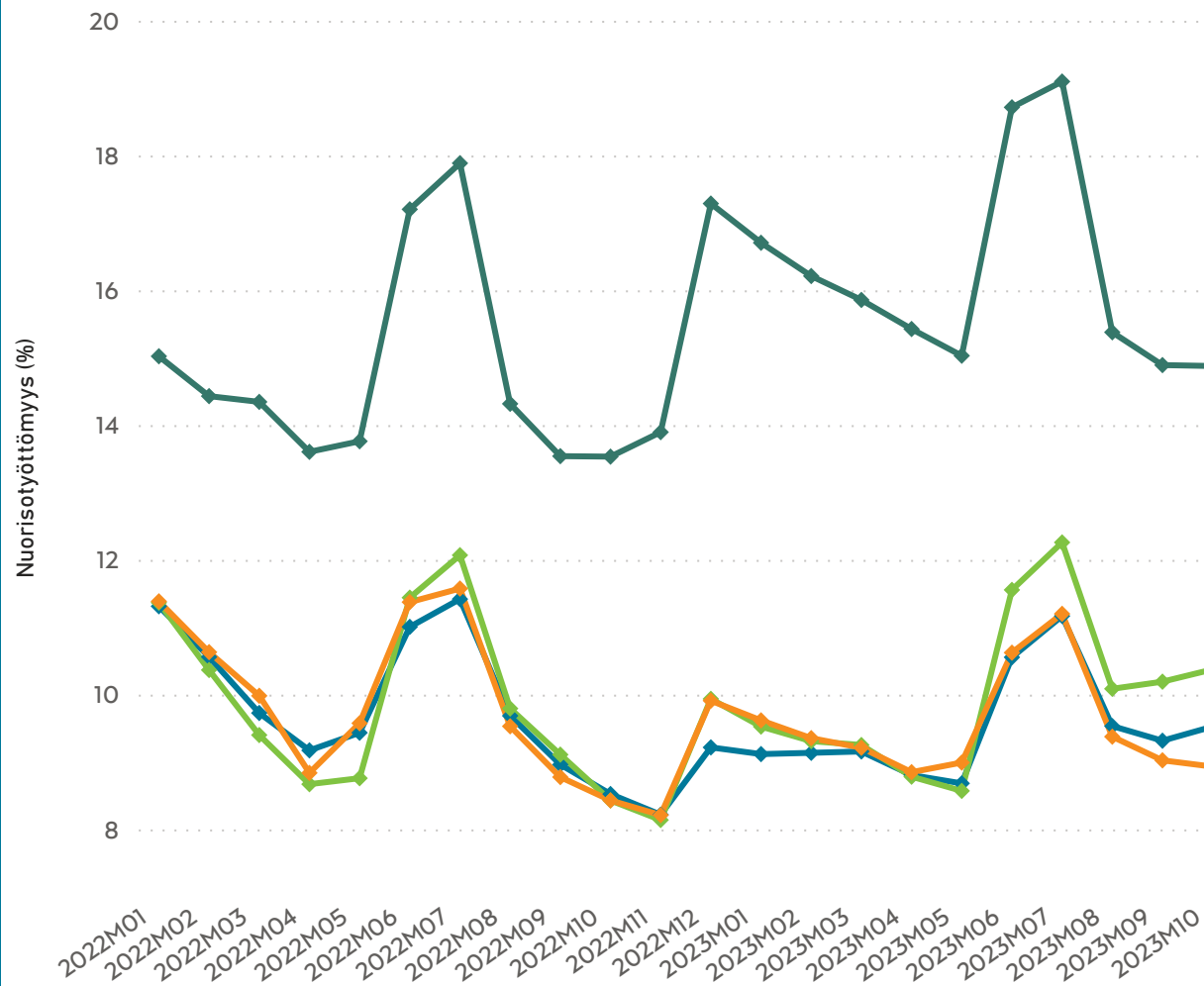


Lähde: Työ- ja elinkeinoministeriö, Työnvälitystilasto

Nuorisotyöttömyys neljällä suurella kaupunkiseudulla 2022-2023 (10/2023)

Nuorisotyöttömyys (%) Tampereen kaupunkiseudun kunnissa

Seutu ◆ Helsingin seutu ◆ Oulun seutukunta ◆ Tampereen kaupunkiseutu ◆ Turun seutu

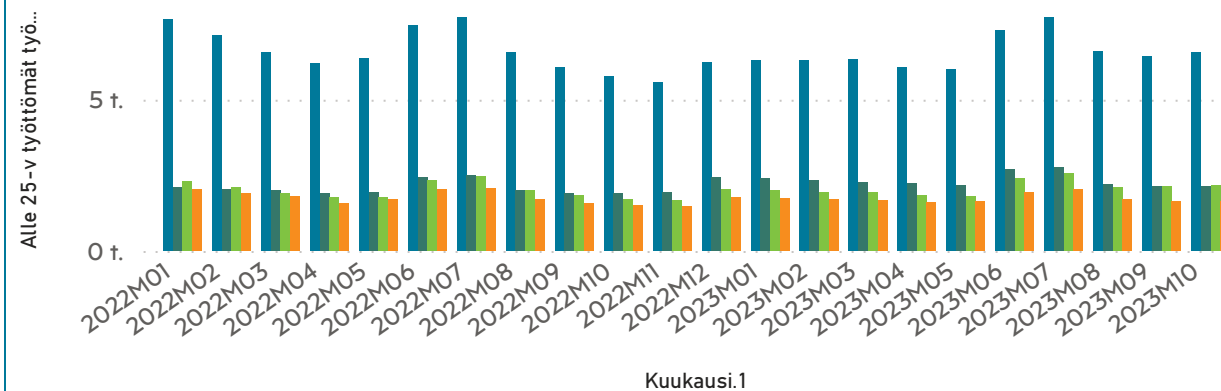


Lähde: Työ- ja elinkeinoministeriö, Työnvälitystilasto

Seutu	Alle 25-v. työttömät työnhakijat (lkm.)	TK:n Työssäkäyntitilaston alle 25-vuotiaiden työvoima (lkm.)	Nuorisotyöttömyys (%)
Helsingin seutu	6577	69038	9,53
Tampereen kaupunkiseutu	2164	20858	10,37
Turun seutu	1627	18215	8,93
Oulun seutukunta	2139	14378	14,88

Alle 25-v. työttömät työnhakijat kuukausittain

Seutu ● Helsingin seutu ● Oulun seutukunta ● Tampereen kaupunkiseutu ● Turun seutu



Nuorisotyöttömyys (%) = Alle 25-vuotiaiden työttömien työnhakijoiden osuus alle 25-vuotiaiden työvoimasta.