



Tampereen kaupunkiseudun Työllisyyskatsaus Marraskuu 2023

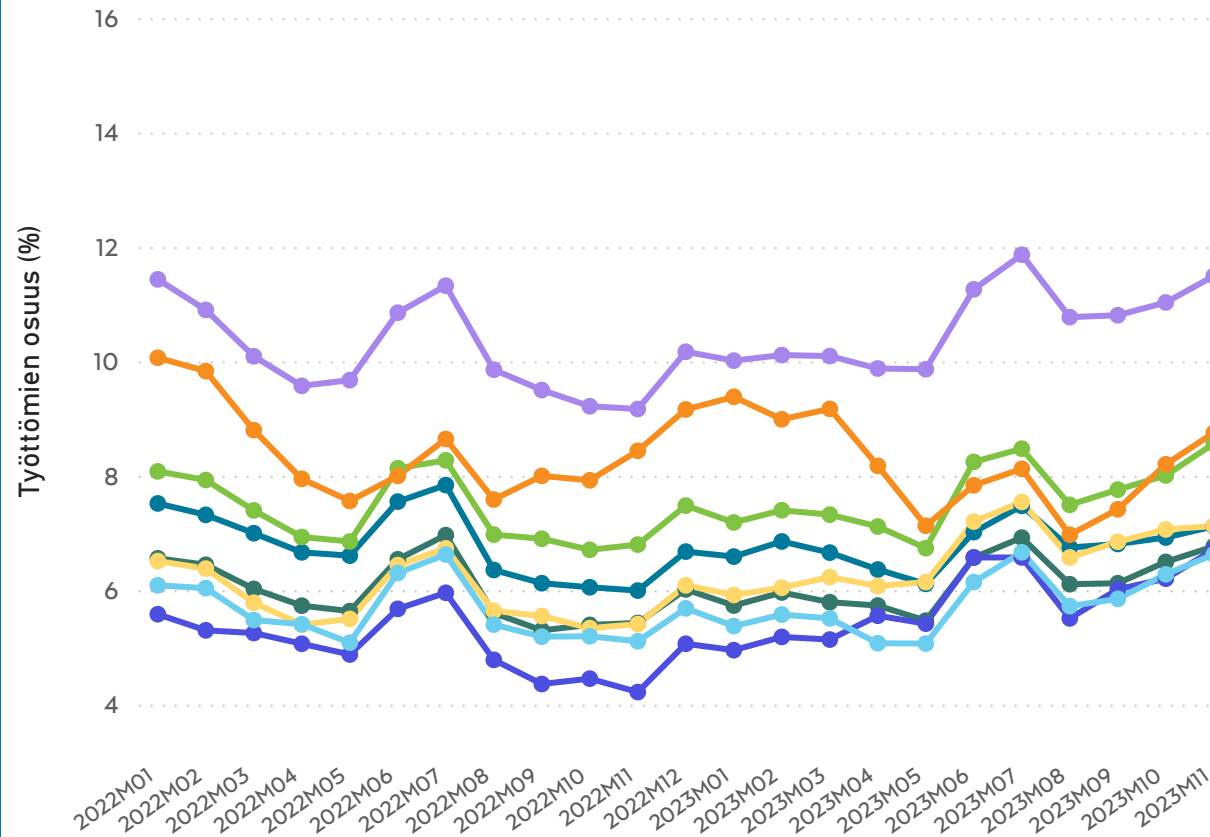
Työllisyystiedot 11/2023

Jussi Välimäki, TKS
jussi.valimaki@tampereseutu.fi
3.1.2024

Työttömyys Tampereen kaupunkiseudulla 2022-2023 (11/2023)

Työttömien työnhakijoiden %-osuus työvoimasta (%)

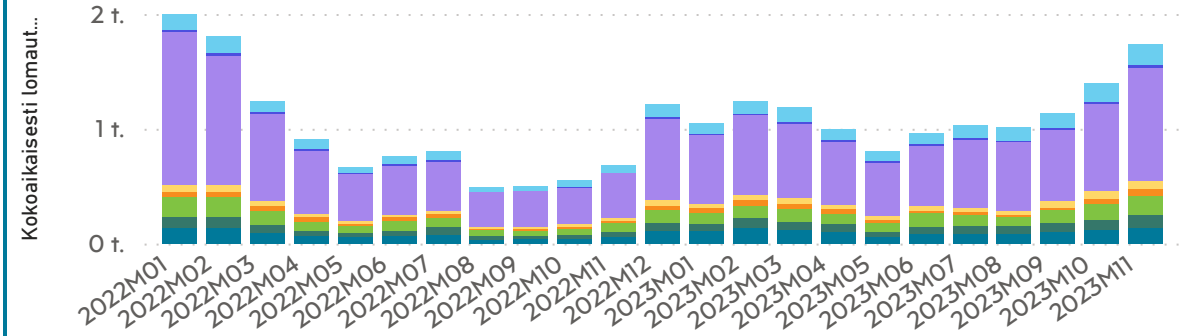
Alue ● Kangasala ● Lempäälä ● Nokia ● Orivesi ● Pirkkala ● Tampere ● Vesilahti ● Ylöjärvi



Kunta	Työttömät työnhakijat	Työttömien osuus (%)	Lomautettuja
Kangasala	1132	7,1	139
Lempäälä	798	6,8	109
Nokia	1448	8,6	170
Orivesi	334	8,8	55
Pirkkala	727	7,1	77
Tampere	14250	11,5	982
Vesilahti	145	6,7	25
Ylöjärvi	1084	6,6	177
Yhteensä	19918	9,9	1734

Kokoaikaisesti lomautetut laskentapäivinä (lkm.)

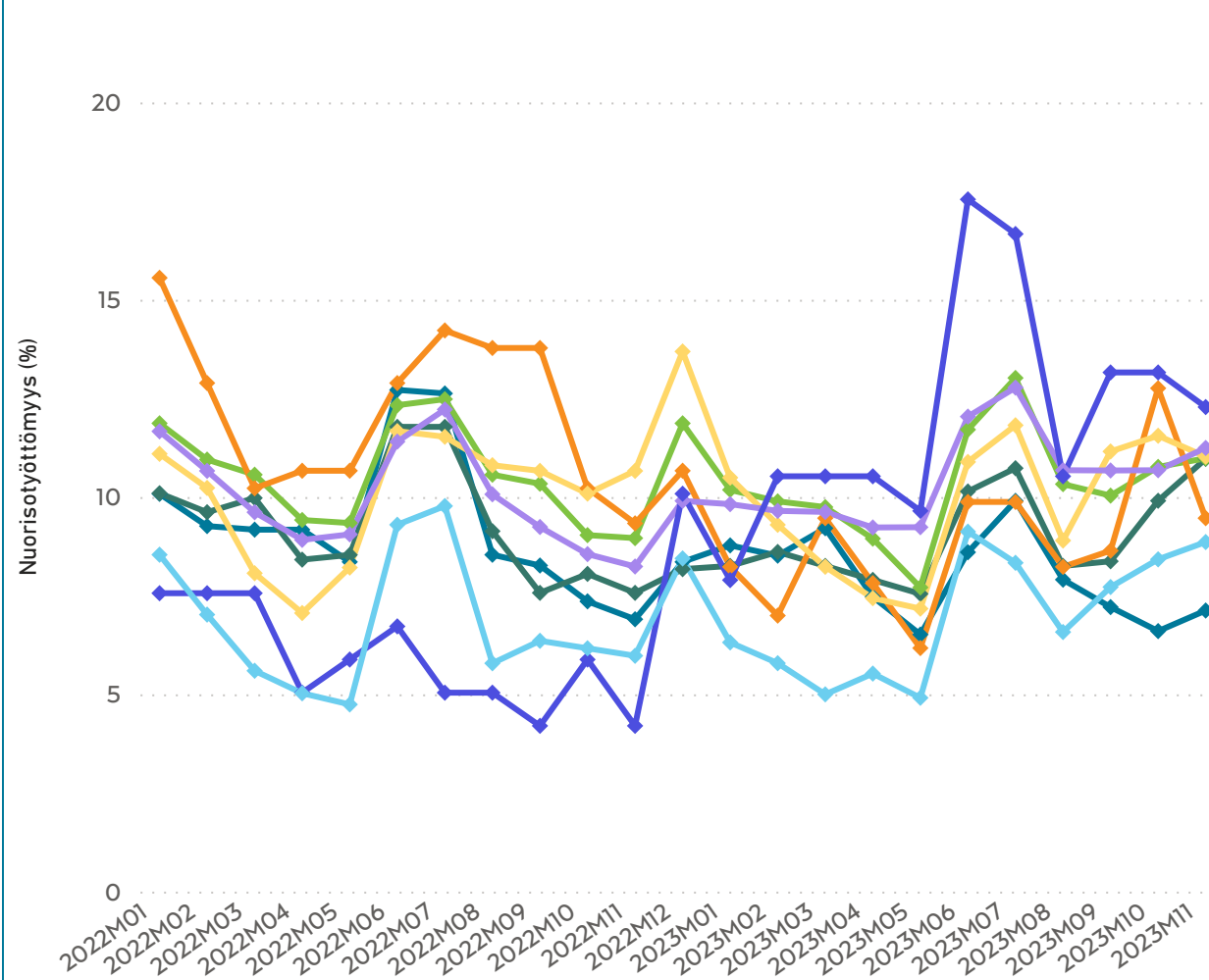
Kunta ● Kangasala ● Lempäälä ● Nokia ● Orivesi ● Pirkkala ● Tampere ● Vesilahti ● Ylöjärvi



Nuorisotyöttömyys Tampereen kaupunkiseudulla 2022-2023 (11/2023)

Nuorisotyöttömyys (%) Tampereen kaupunkiseudun kunnissa

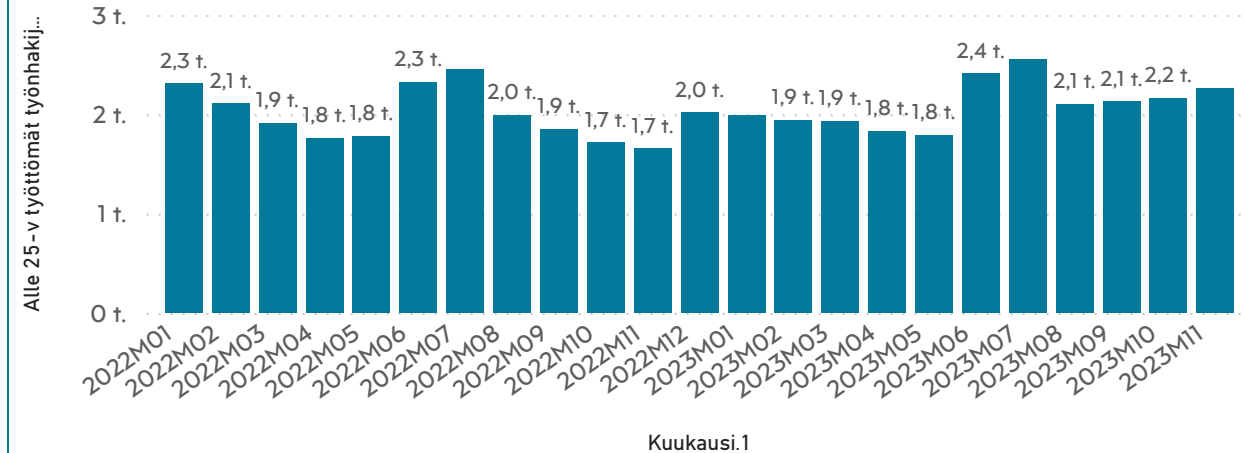
Kunta ◆ Kangasala ◆ Lempäälä ◆ Nokia ◆ Orivesi ◆ Pirkkala ◆ Tampere ◆ Vesilahti ◆ Ylöjärvi



Lähde: Työ- ja elinkeinoministeriö, Työnvälitystilasto

Kunta	Alle 25-v. työttömät työnhakijat (lkm.)	TK:n Työssäkäyntitilaston alle 25-vuotiaiden työvoima (lkm.)	Nuorisotyöttömyys (%)
Kangasala	82	1151	7,12
Lempäälä	93	848	10,97
Nokia	151	1375	10,98
Orivesi	23	243	9,47
Pirkkala	83	753	11,02
Tampere	1713	15234	11,24
Vesilahti	14	114	12,28
Ylöjärvi	101	1140	8,86
Yhteensä	2260	20858	10,84

Alle 25-v. työttömät työnhakijat kuukausittain

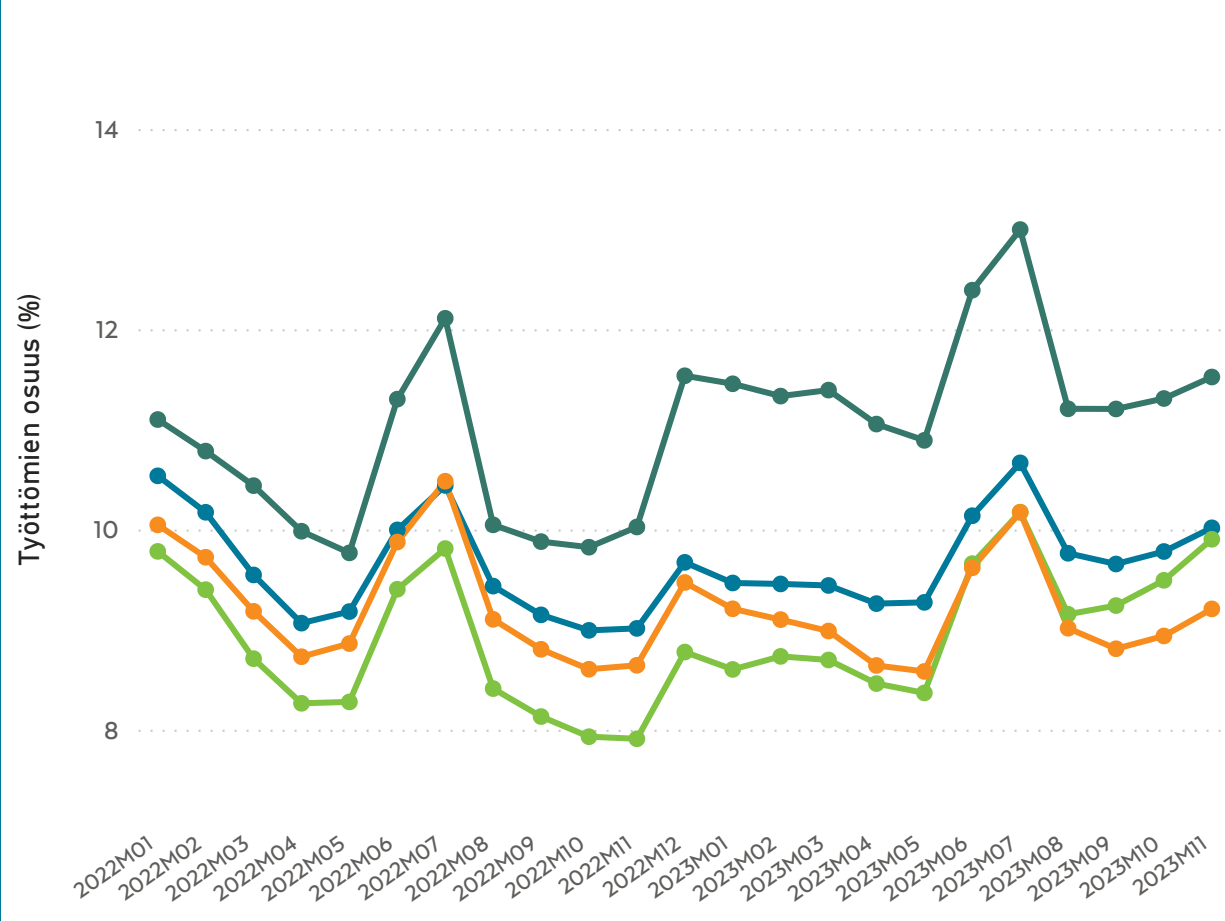


Nuorisotyöttömyys (%) = Alle 25-vuotiaiden työttömien työnhakijoiden osuus alle 25-vuotiaiden työvoimasta.

Työttömyys neljällä suurella kaupunkiseudulla 2022-2023 (11/2023)

Työttömien työnhakijoiden %-osuus työvoimasta (%)

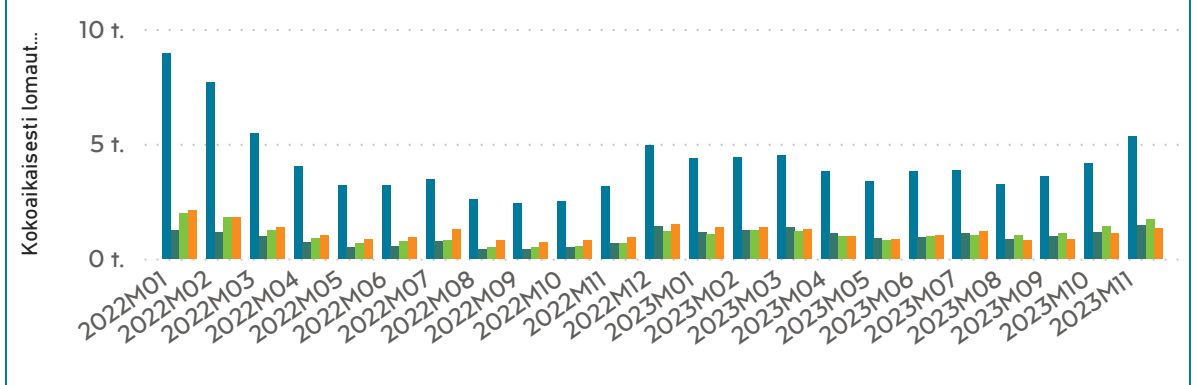
Seutu ● Helsingin seutu ● Oulun seutukunta ● Tampereen kaupunkiseutu ● Turun seutu



Seutu	Työttömät työnhakijat	Työttömien osuus (%)	Lomautettu
Helsingin seutu	80960	10,0	5335
Tampereen kaupunkiseutu	19918	9,9	1734
Turun seutu	16080	9,2	1328
Oulun seutukunta	14805	11,5	1442

Kokoaikaisesti lomautetut laskentapäivinä (lkm.)

Seutu ● Helsingin seutu ● Oulun seutukunta ● Tampereen kaupunkiseutu ● Turun seutu

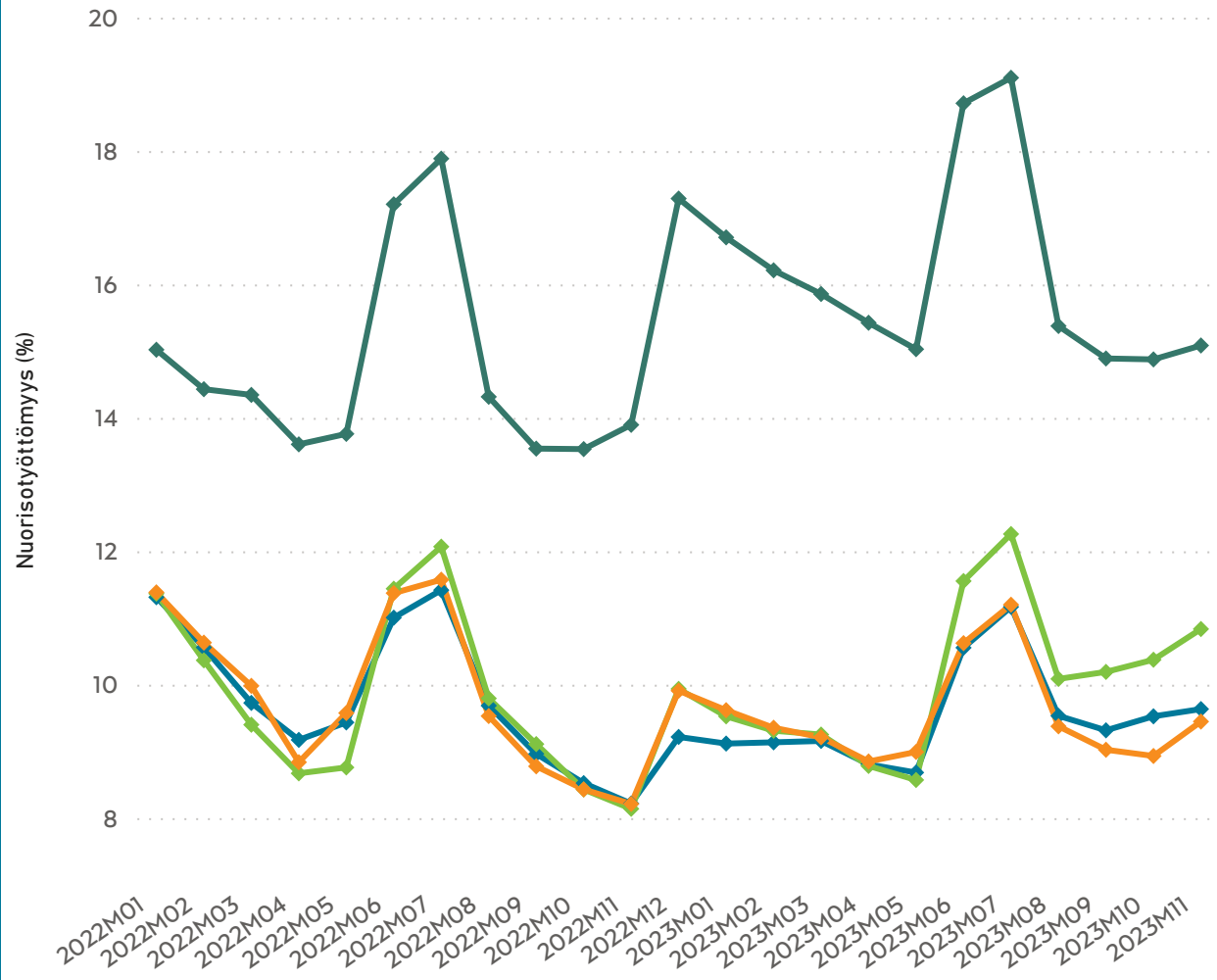


Lähde: Työ- ja elinkeinoministeriö, Työnvälitystilasto

Nuorisotyöttömyys neljällä suurella kaupunkiseudulla 2022-2023 (11/2023)

Nuorisotyöttömyys (%) Tampereen kaupunkiseudun kunnissa

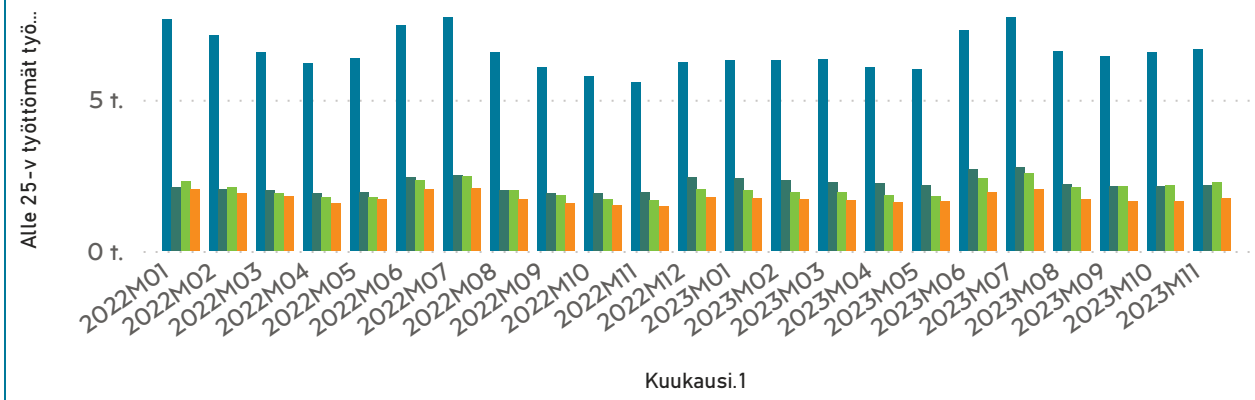
Seutu ◆ Helsingin seutu ◆ Oulun seutukunta ◆ Tampereen kaupunkiseutu ◆ Turun seutu



Seutu	Alle 25-v. työttömät työnhakijat (lkm.)	TK:n Työssäkäyntitilaston alle 25-vuotiaiden työvoima (lkm.)	Nuorisotyöttömyys (%)
Helsingin seutu	6652	69038	9,64
Tampereen kaupunkiseutu	2260	20858	10,84
Turun seutu	1721	18215	9,45
Oulun seutukunta	2169	14378	15,09

Alle 25-v. työttömät työnhakijat kuukausittain

Seutu ● Helsingin seutu ● Oulun seutukunta ● Tampereen kaupunkiseutu ● Turun seutu



Nuorisotyöttömyys (%) = Alle 25-vuotiaiden työttömien työnhakijoiden osuus alle 25-vuotiaiden työvoimasta.

Lähde: Työ- ja elinkeinoministeriö, Työnvälitystilasto