

An aerial photograph of Tampere, Finland, showing a tram crossing a bridge over a river. The city center is visible in the background with various buildings and a church spire. The text is overlaid on a semi-transparent white box.

# Tampereen kaupunkiseudun Väestökatsaus 2024

**Väestötiedot 2/2024 (ennakkotiedot)**

Jussi Välimäki, Tampereen kaupunkiseutu  
jussi.valimaki@tampereseutu.fi  
19.3.2024

## Väestönmuutos Tampereen kaupunkiseudulla 2/2024

Kunta	Väkiluku	Väestönkasvu vuoden alusta	Väestönkasvu vuoden alusta (%)
Kangasala	33601	123	0,37
Lempäälä	24717	14	0,06
Nokia	35730	78	0,22
Orivesi	8832	-10	-0,11
Pirkkala	20894	132	0,64
Tampere	255333	267	0,10
Vesilahti	4482	12	0,27
Ylöjärvi	33653	-27	-0,08
<b>Kaupunkiseutu</b>	<b>417242</b>	<b>589</b>	<b>0,14</b>

Pirkanmaa 539791 452 0,08

Lähde: Tilastokeskus, väestön ennakkotilasto, väestörakenne

# Väestönmuutos Tampereen kaupunkiseudulla 2/2024

Voit tarkastella väestönkasvua myös kuntakohtaisesti

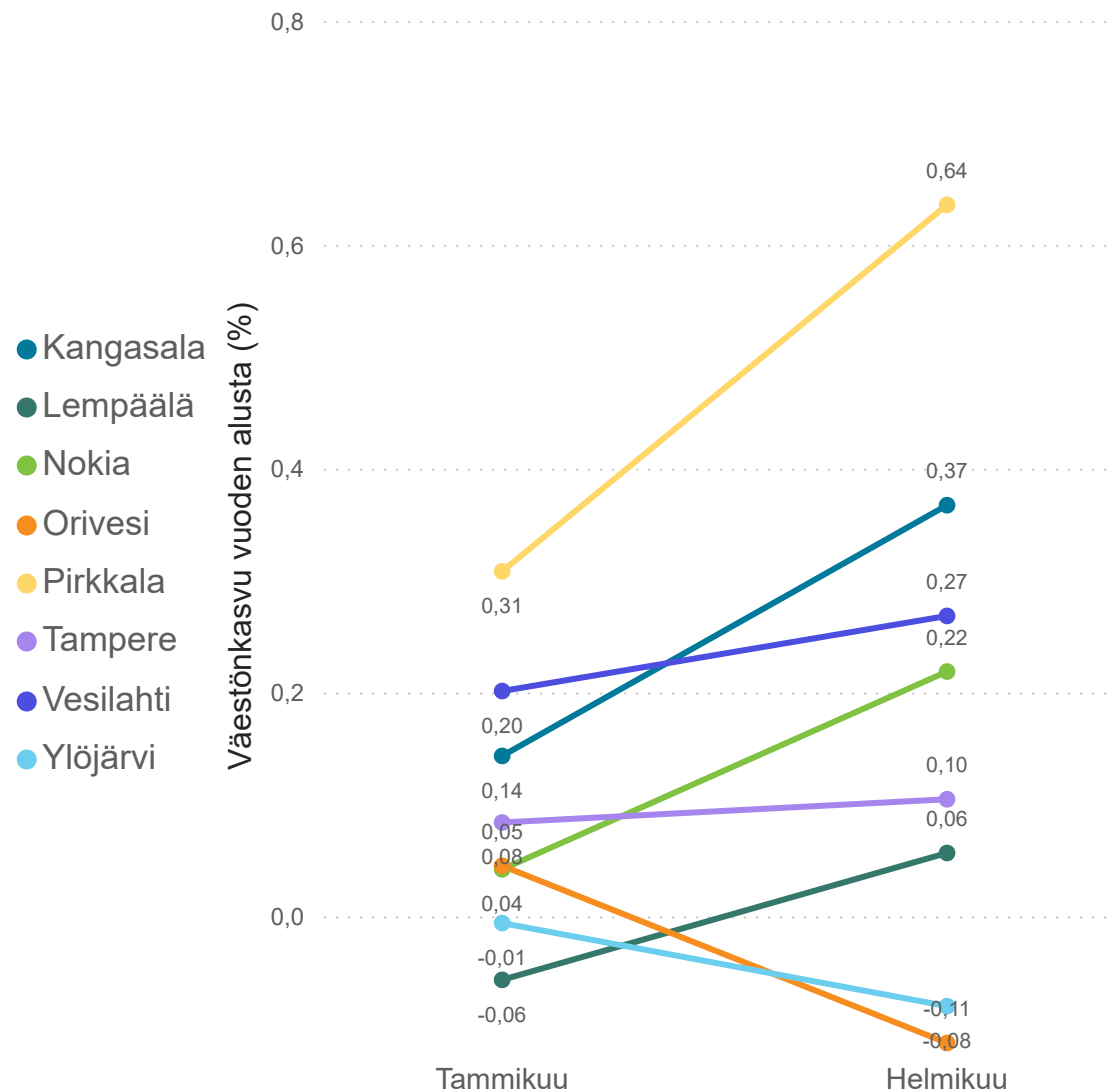
Kunta

- Kangasala
- Lempäälä
- Nokia
- Orivesi
- Pirkkala
- Tampere
- Vesilahti
- Ylöjärvi

Kehyskunnat yhteensä

- Kehyskunnat

Väestönmuutos vuoden 2024 alusta (%)



Kunta	Väkiluku	Väestönkasvu vuoden alusta	Väestönkasvu vuoden alusta (%)
Kangasala	33601	123	0,37
Lempäälä	24717	14	0,06
Nokia	35730	78	0,22
Orivesi	8832	-10	-0,11
Pirkkala	20894	132	0,64
Tampere	255333	267	0,10
Vesilahti	4482	12	0,27
Ylöjärvi	33653	-27	-0,08
<b>Yhteensä</b>	<b>417242</b>	<b>589</b>	<b>0,14</b>

Tampereen kaupunkiseudun väestö on ennakkotietojen mukaan kasvanut 589 asukkaalla vuoden 2024 alusta helmikuun loppuun mennessä.

Suhteellisesti suurinta väestönkasvu on ollut Pirkkalassa (0,64 %) ja toiseksi suurinta Kangasalla (0,37 %).

# Väestönmuutos Tampereen kaupunkiseudulla 2/2024

Luvut kuvaavat oletusasetuksella koko seudun tilannetta, mutta voit tarkastella väestönkasvua myös kuntakohtaisesti

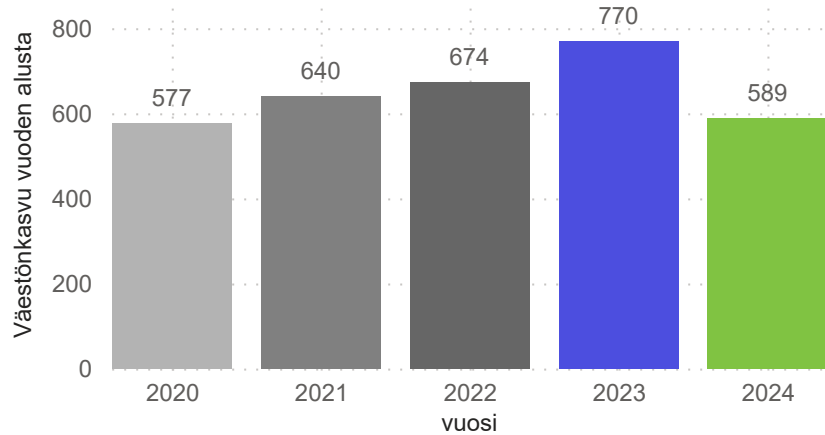
Kunta

- Kangasala
- Lempäälä
- Nokia
- Orivesi
- Pirkkala
- Tampere
- Vesilahti
- Ylöjärvi

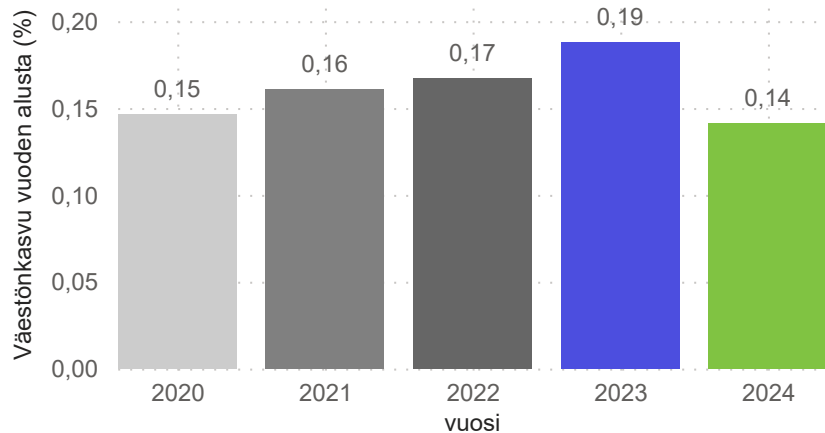
Kehyskunnat yhteensä

- Kehyskunnat

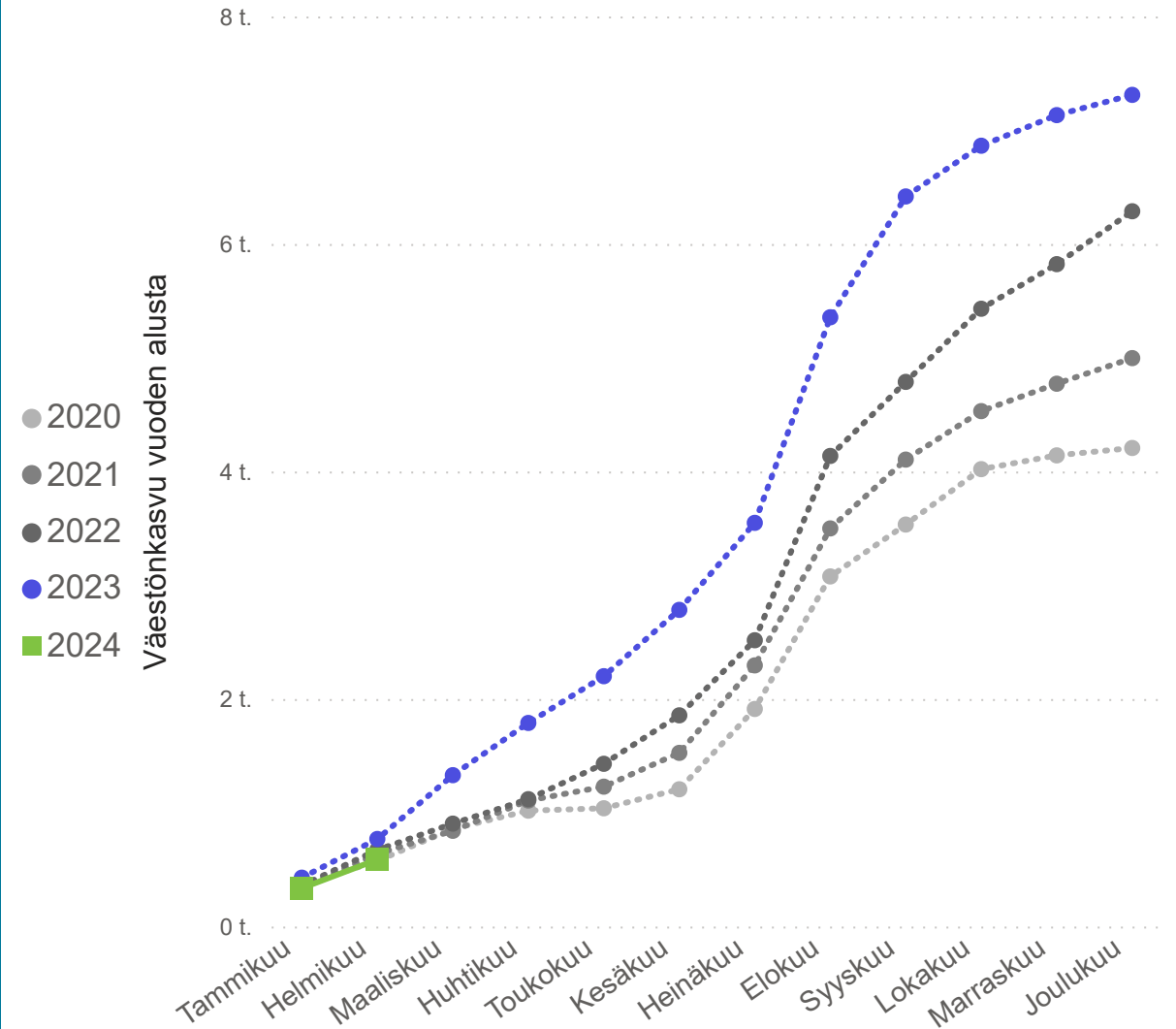
Väestönmuutos vuoden alusta helmikuun loppuun mennessä 2020-2024



Väestönmuutos vuoden alusta helmikuun loppuun mennessä 2020-2024 (%)



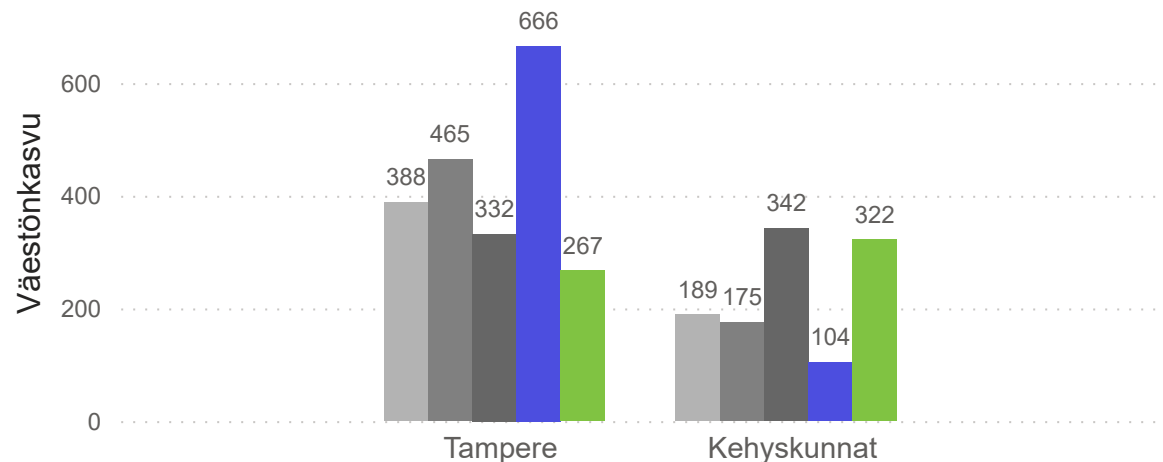
Väestönmuutos vuoden alusta kuukausittain 2020-2024



# Väestönmuutos Tampereen kaupunkiseudulla 2/2024

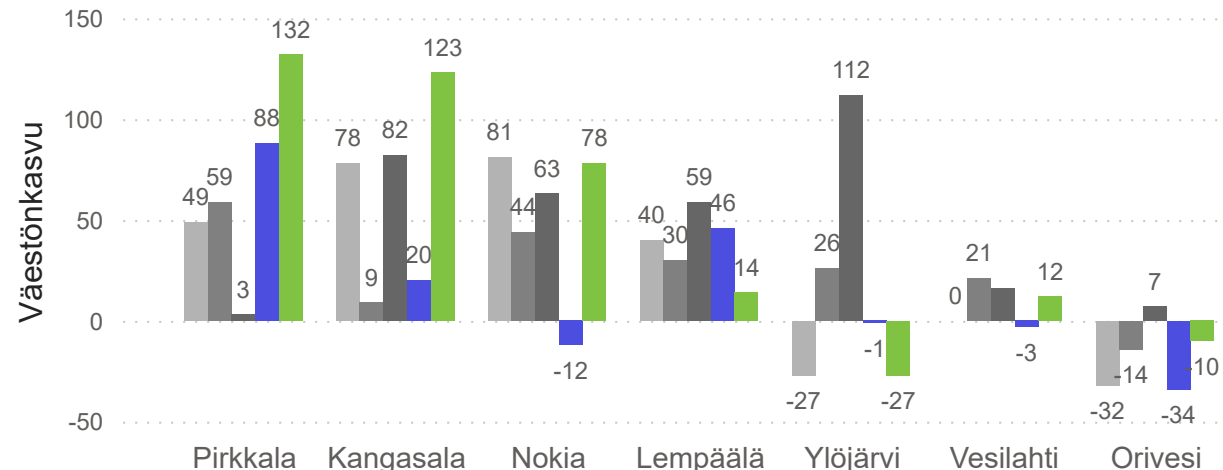
Väestönmuutos vuoden alusta helmikuun loppuun mennessä 2020-2024

vuosi ● 2020 ● 2021 ● 2022 ● 2023 ● 2024



Väestönmuutos vuoden alusta helmikuun loppuun mennessä 2020-2024

vuosi ● 2020 ● 2021 ● 2022 ● 2023 ● 2024



vuosi Kunta	2023		2024	
	Väkiluku	Väestönkasvu vuoden alusta	Väkiluku	Väestönkasvu vuoden alusta
Kangasala	32979	20	33601	123
Lempäälä	24626	46	24717	14
Nokia	35334	-12	35730	78
Orivesi	8901	-34	8832	-10
Pirkkala	20493	88	20894	132
Tampere	249675	666	255333	267
Vesilahti	4498	-3	4482	12
Ylöjärvi	33606	-1	33653	-27
<b>Yhteensä</b>	<b>410112</b>	<b>770</b>	<b>417242</b>	<b>589</b>

Väestönkasvu on ollut alkuvuonna 2024 koko seudun tasolla vähäisempää kuin vuonna 2023 samaan aikaan. Eroa edelliseen vuoteen on ennakkolukujen mukaan 181 asukasta. Erityisesti Tampereen kaupungin kasvu on ollut vähäisempää kuin vuonna 2023.

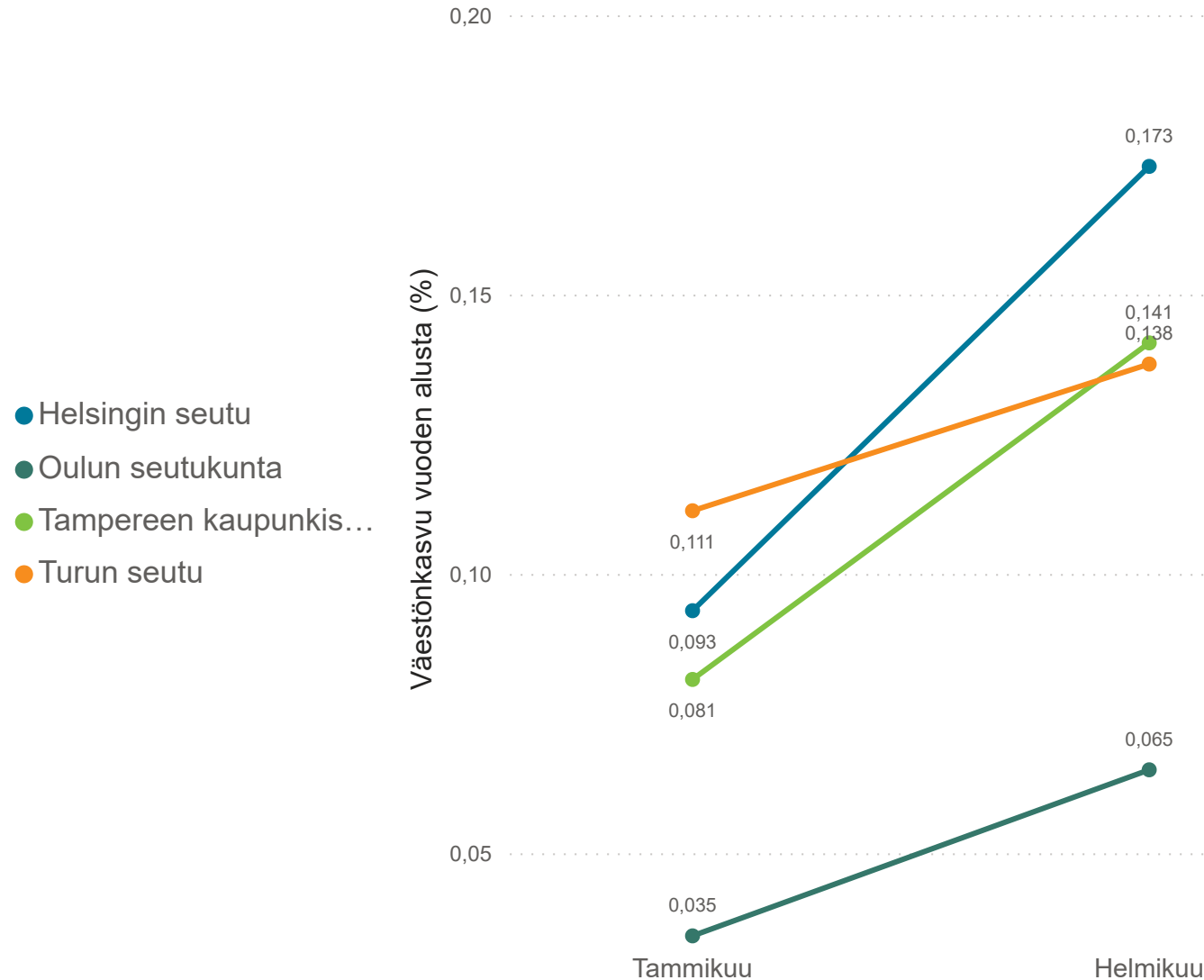
Kasvu onkin painottunut Tamperetta enemmän kehyskuntiin, joiden yhteenlaskettu väestönkasvu on ollut viime vuosiin verrattuna voimakasta ja Tampereen kasvua suurempaa. Kehyskunnissa kasvu on keskittynyt erityisesti Pirkkalaan, Kangasalle ja Nokialle.

## Väestönmuutos suurilla kaupunkiseuduilla 2/2024

Seutu	Väkiluku ▼	Väestönkasvu vuoden alusta	Väestönkasvu vuoden alusta (%)
Helsingin seutu	1585776	2738	0,17
Tampereen kaupunkiseutu	417242	589	0,14
Turun seutu	366118	503	0,14
Oulun seutukunta	272698	177	0,06

# Väestönmuutos suurilla kaupunkiseuduilla 2/2024

## Väestönmuutos vuoden 2024 alusta (%)



Seutu	Väkiluku	Väestönkasvu vuoden alusta	Väestönkasvu vuoden alusta (%)
Helsingin seutu	1585776	2738	0,17
Tampereen kaupunkiseutu	417242	589	0,14
Turun seutu	366118	503	0,14
Oulun seutukunta	272698	177	0,06

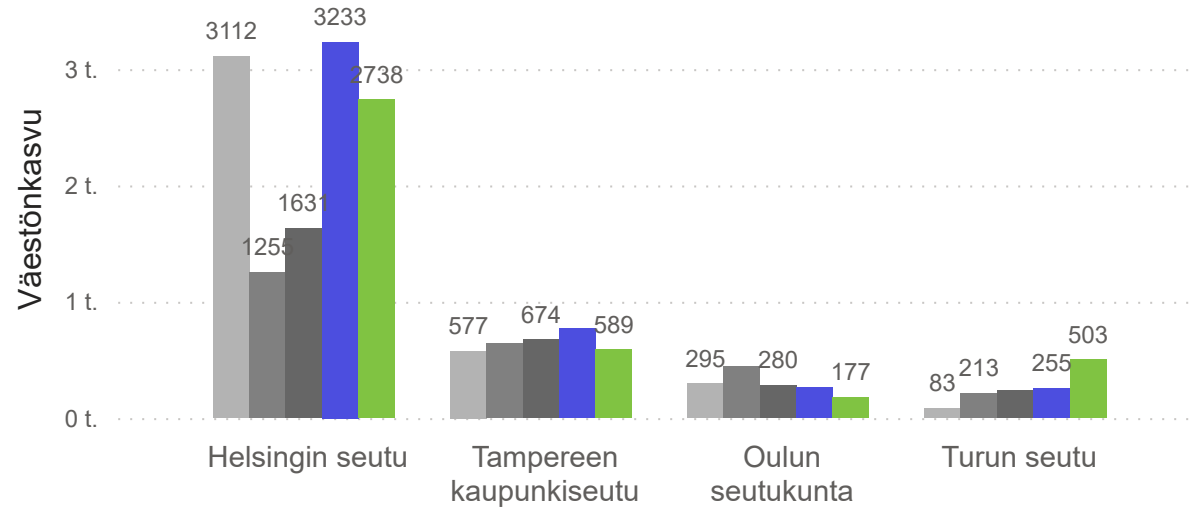
Suurten kaupunkiseutujen välisessä vertailussa väestönkasvu on ennakkotietojen mukaan ollut suurinta Helsingin seudulla (0,17 %) tammi-helmikuussa 2024.

Tampereen kaupunkiseutu ja Turun seutu ovat kasvaneet suhteellisesti lähes yhtä paljon alkuvuoden aikana (0,14 %).

# Väestönmuutos suurilla kaupunkiseuduilla 2/2024

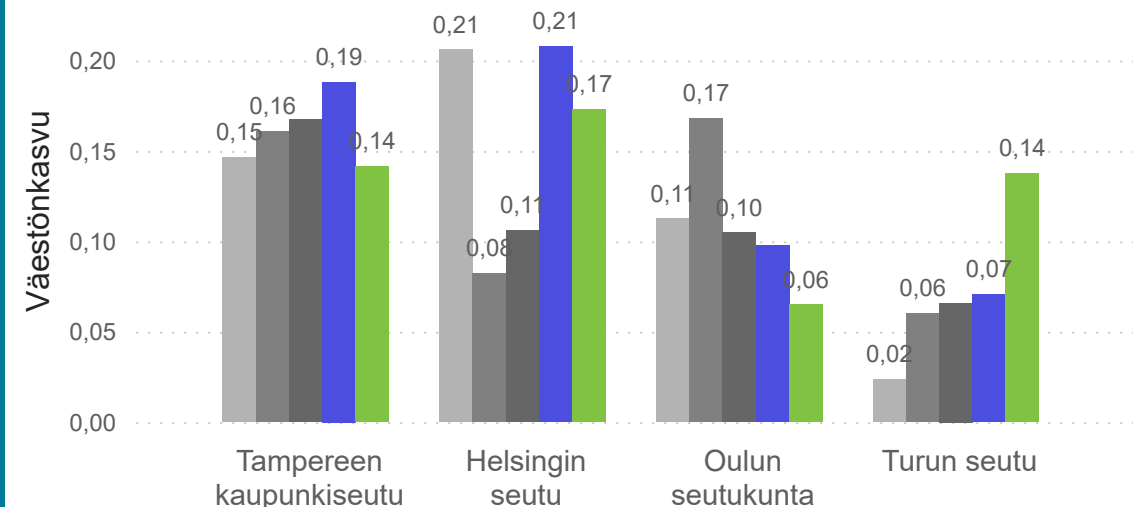
Väestönmuutos vuoden alusta helmikuun loppuun mennessä 2020-2024

vuosi ● 2020 ● 2021 ● 2022 ● 2023 ● 2024



Väestönmuutos vuoden alusta helmikuun loppuun mennessä 2020-2024 (%)

vuosi ● 2020 ● 2021 ● 2022 ● 2023 ● 2024



vuosi Seutu	2023		2024	
	Väkiluku	Väestönkasvu vuoden alusta	Väkiluku	Väestönkasvu vuoden alusta
Helsingin seutu	1558461	3233	1585776	2738
Tampereen kaupunkiseutu	410112	770	417242	589
Turun seutu	360556	255	366118	503
Oulun seutukunta	269914	263	272698	177

Suurten kaupunkiseutujen osalta alkuvuoden väestönkasvu on ollut suurinta Helsingin seudulla (0,17 %) ja toiseksi vahvinta Tampereen ja Turun kaupunkiseuduilla (0,14%).

Vertailussa edeltäviin vuosiin suurin muutos alkuvuoden kasvussa on tapahtunut Turun seudulla, jonka kasvu on ollut selvästi edeltäviä vuosia suurempaa. Helsingin, Tampereen ja Oulun seuduilla kasvu on puolestaan ollut vuoden 2023 alkua vähäisempää.