



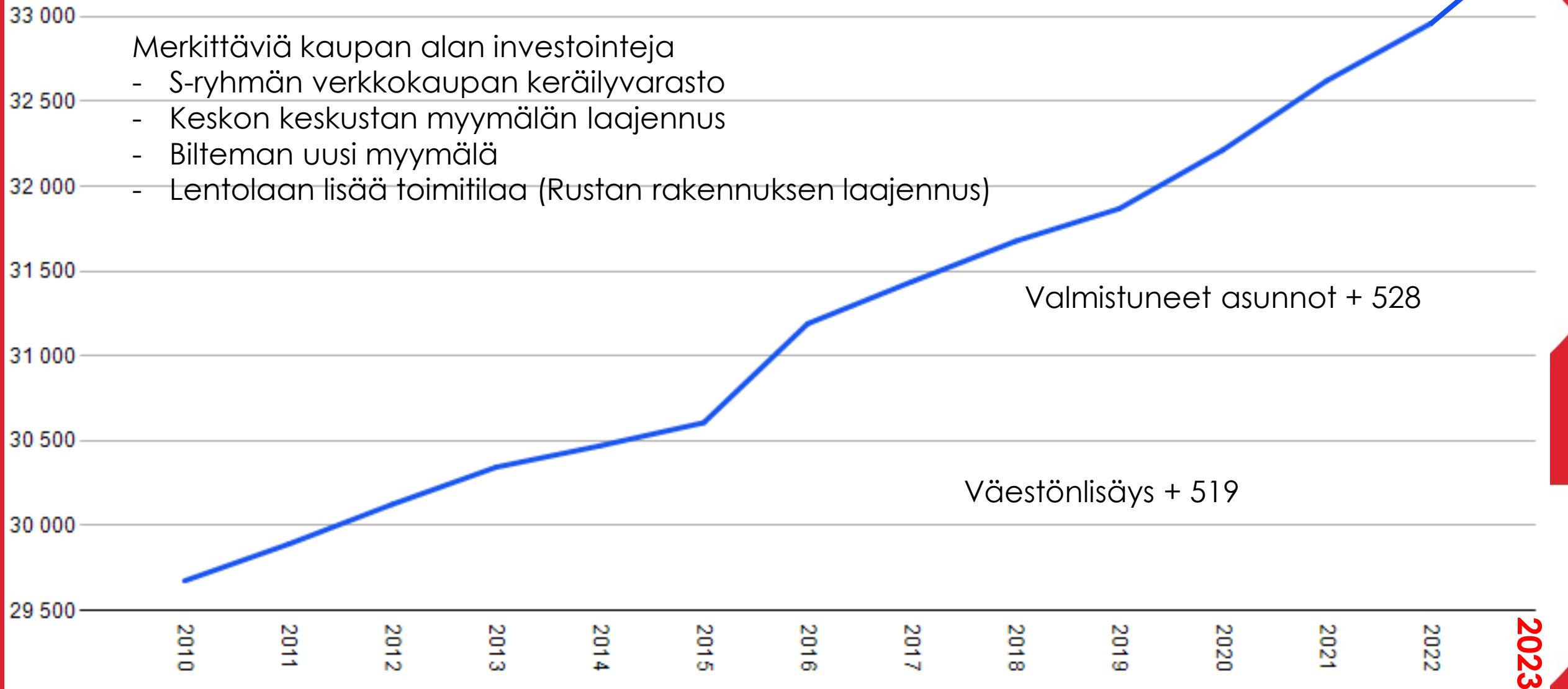
Kangasala

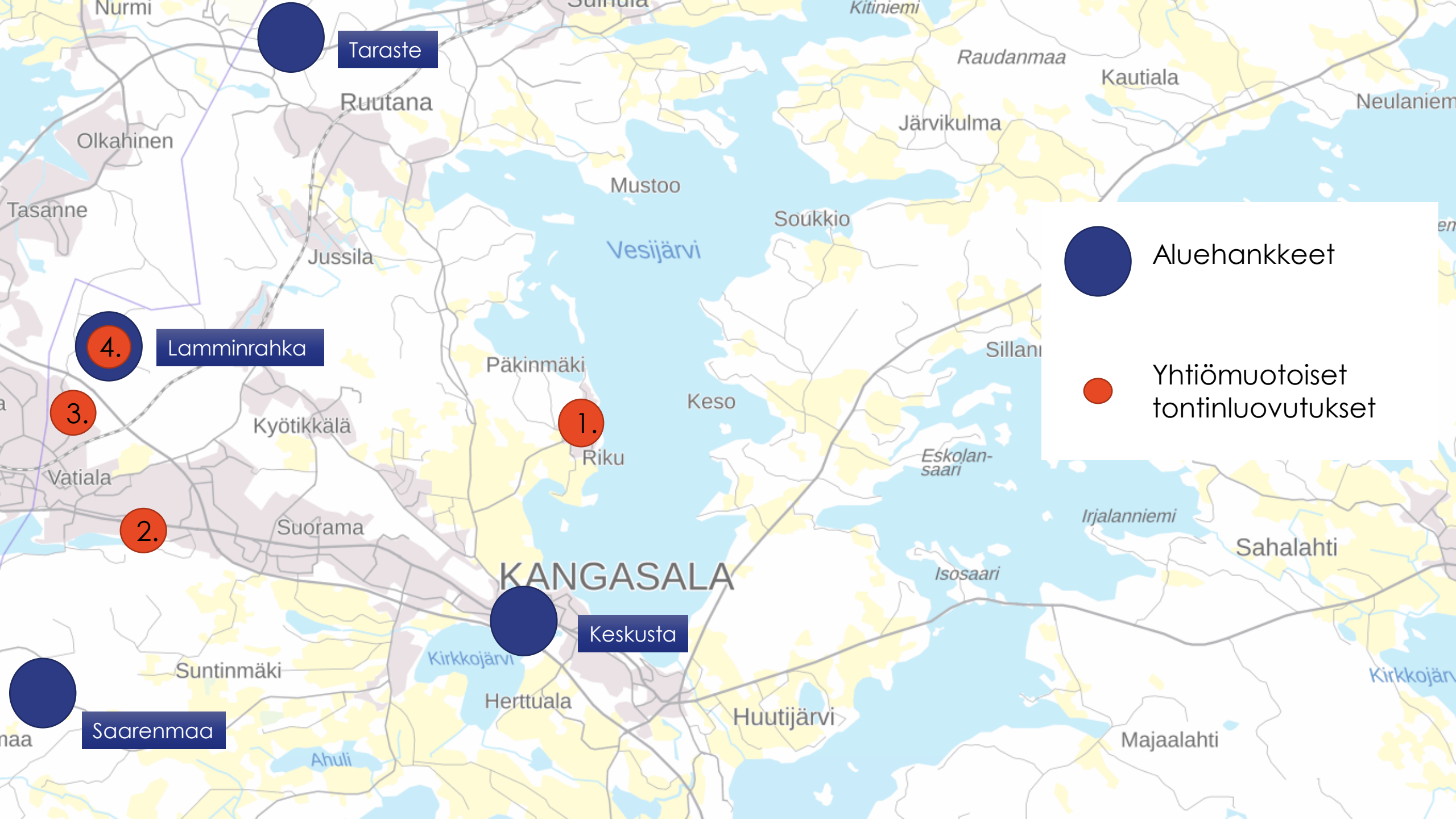
OKSALLA YLIMMÄLLÄ

**Tampereen
kaupunkiseudun
tonttipäivä 2024**

Teemu Valkolehto

2023 lukuina





Taraste

Ruutana

Raudanmaa

Kautiala

Neulaniemi

Olkahinen

Järvikulma

Mustoo

Soukkio

Vesijärvi



Aluehankkeet



Yhtiömuotoiset
tontinluovutukset



Lamminrahka



Päkinmäki

Sillan

Keso



Riku

Eskolan-
saari

Irjalanniemi

Sahalahti



Kyötikkälä

Vatiala

Suorama

KANGASALA

Isosaari



Keskusta

Irjalanniemi

Suntinmäki

Kirkkojärvi

Herttuala

Huutijärvi

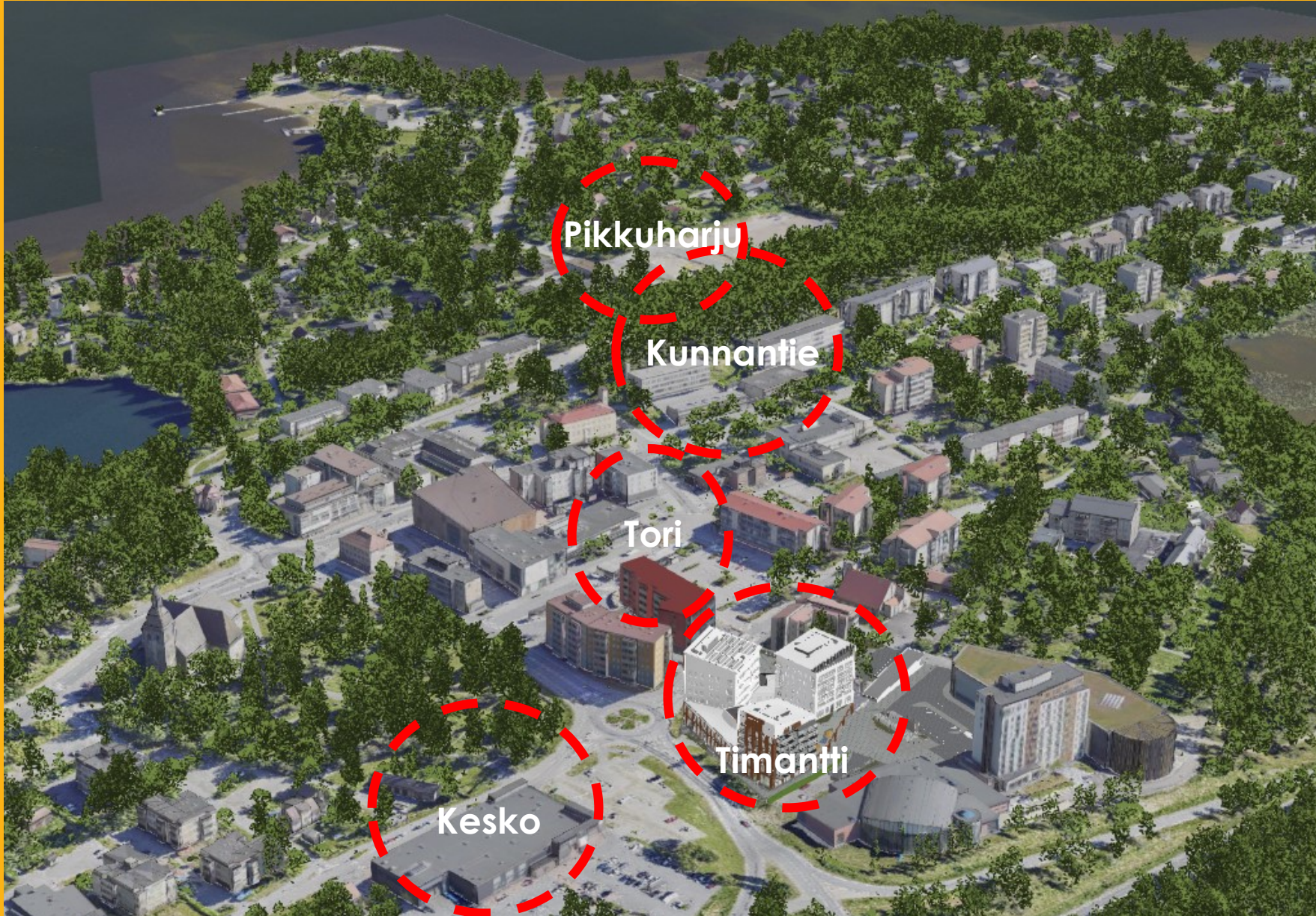
Majaalahti

Kirkkojärvi

Saarenmaa

Ahuli

Aluehankkeet, keskusta



Kunnantien kumppanikaava

- Osa kaupungintalon ympäristön laajempaa kehittämistä
- Kumppani on valittu ja kaavoitusta viedään yhdessä kohti ehdotusvaihetta
- Vanhan 60-luvun rakennuskannan purku ja tavoitteena tilalle asuntoja n. 8000 kem2 ja n. 350 kem2 liiketilaa



Kangasalan tori + Timanttikortteli + Kesko

- Torialueen yleissuunnitelma on valmistunut
- Torin rakennuspaikan toteuttajan valinta on käynnissä
- Timanttikorttelin rakentaminen alkaa toukokuussa
- Keskon kaupan laajennus on käynnistymässä

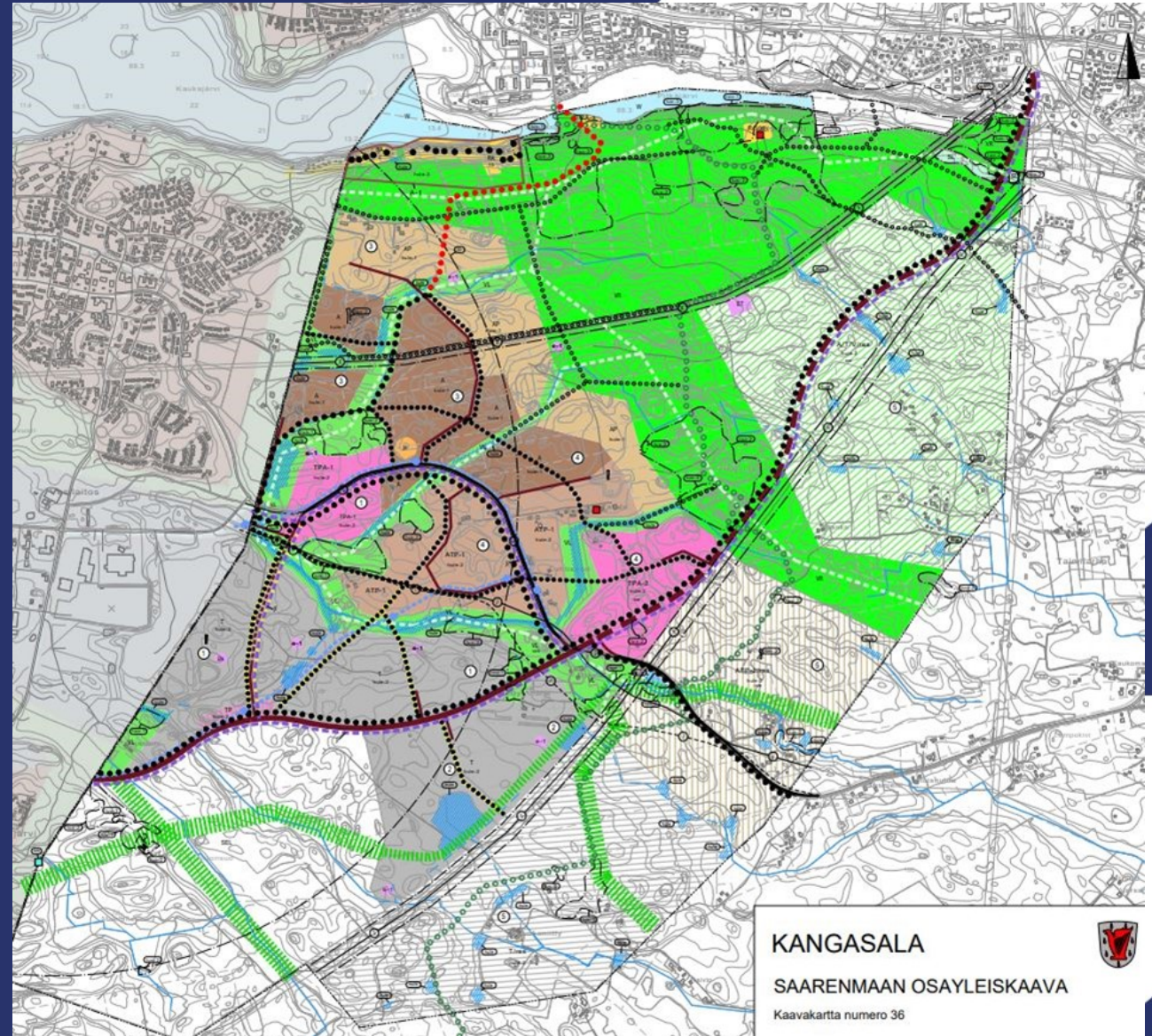


Arkkitehtitoimisto Neva Oy

Ramboll Finland Oy

Aluehankkeet, Saarenmaa

- Strateginen kärkihanke
- Kaava kumoutui HaO:ssa 12/2023
- Kaupunki käynnistää kaavan uudestaan ja kaavan hyväksyntä ~ 7/2025
- Alueen läpi kulkevan kehä 2:n suunnittelu on aloitettu yhdessä Tampereen kanssa
- Focus ensin yritysalueissa. Tavoitteena saada laajoja yhtenäisiä tonttialueita, joiden pinta-ala on jopa 70 ha



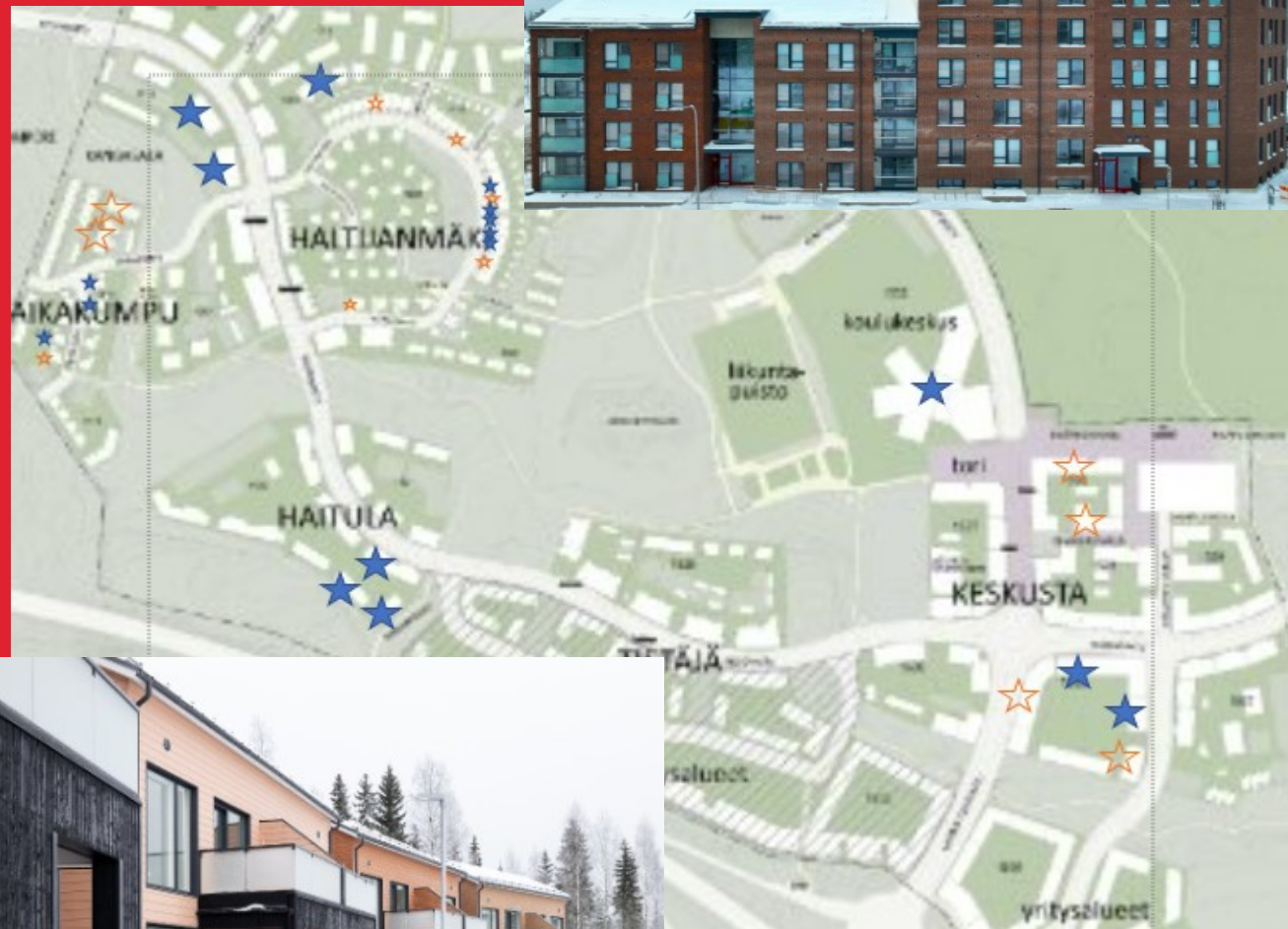
Aluehankkeet, Lamminrahka

- Strateginen kärkihanke
- Etelän korttelit varattu muutamaa lukuun ottamatta ja infra on täysin valmis
- Julkiset palvelut, koulu, varhaiskasvatuksen yksikkö ja liikuntapuisto ovat valmiina. Nysse liikennöi alueen läpi 15 minuutin välein
- Pohjoisen asemakaava valmistunut ja infran suunnittelu on käynnistetty
- Pohjoisen korttelihaku käynnistyy 2025-2026



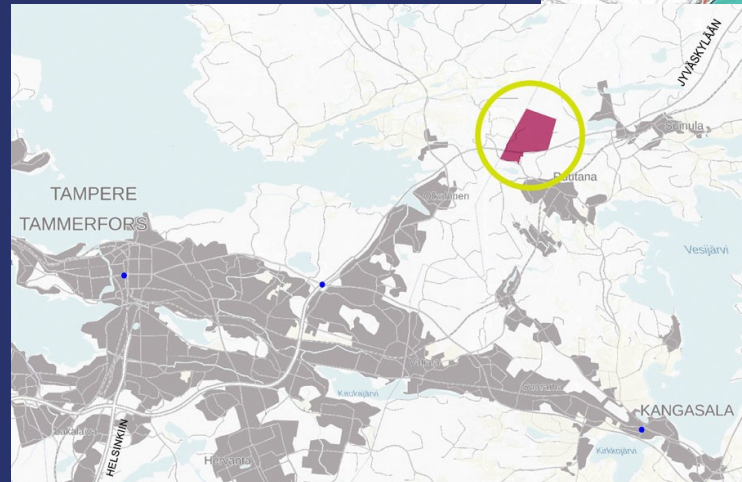
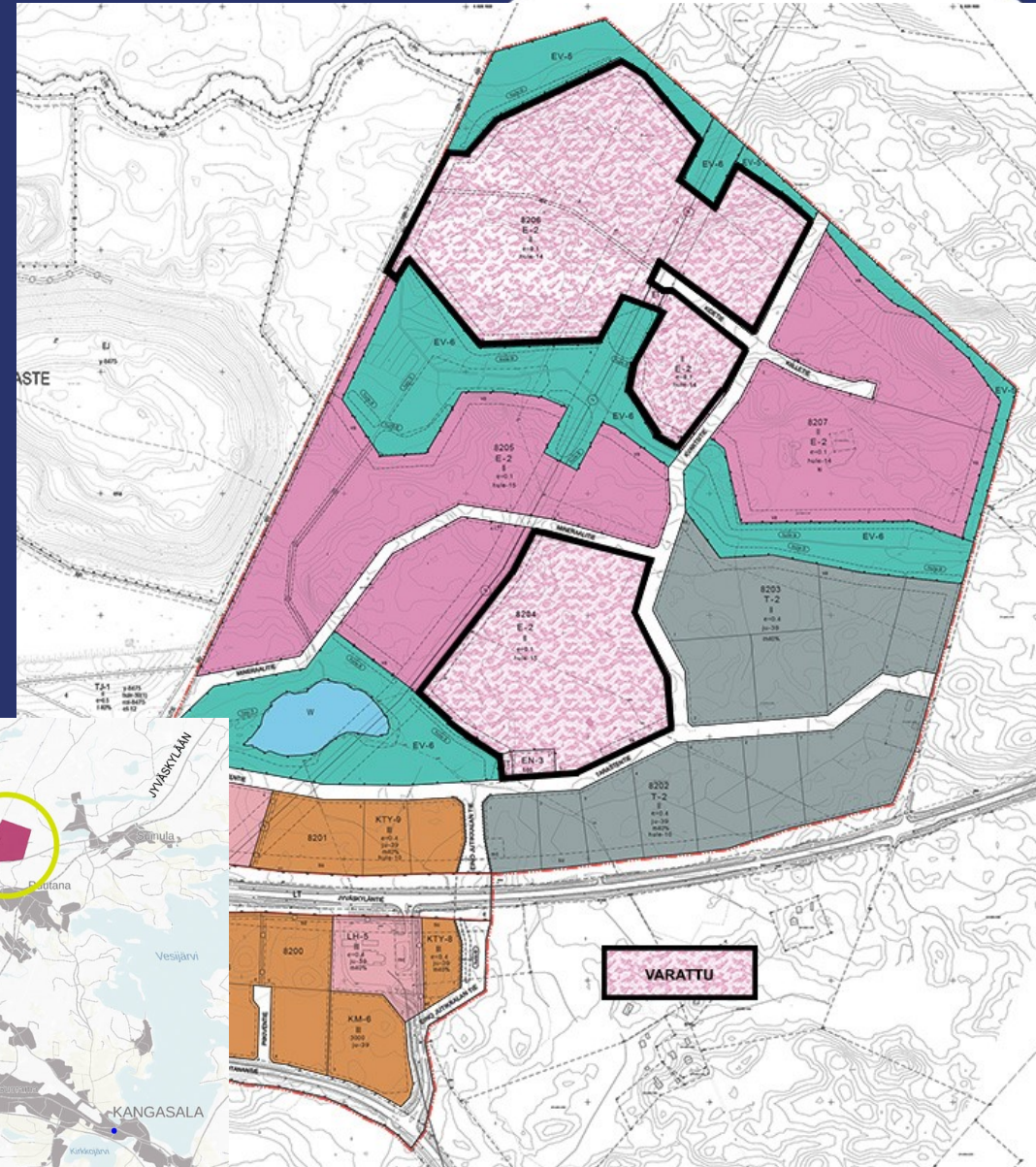
Aluehankkeet, Lamminrahka

- Myönnetty rakennusluvat: Kerrostaloja 13 kpl (700 asuntoa), rivitaloja 11 kpl (71 asuntoa), omakoti-/kaupunkipientaloja 14 kpl, paritaloja 13 kpl (26 asuntoa) *tilanne 25.3.2024
- Valmiit ★ ja rakenteilla olevat ☆
- Valmiina: 5 kerrostaloa, 2 rivitaloa, 4 paritaloa, 8 kaupunkipientaloa/omakotitaloa
- Rakenteilla: 4 kerrostaloa, 2 rivitaloa, 6 kaupunkipientaloa/omakotitaloa



Aluehankkeet, Taraste

- Strateginen kärkihanke
- Yksityinen kiertotalouteen keskittynyt toimija myy ja markkinoi aluetta
- Tonttikoot 1 – 10 ha, laajennusvaralla
- Alueella on vireillä osayleiskaava, jonka yhden kehityskuvan tavoite on laajentaa Tarasten yritysalueetta pohjoiseen



Tontinluovutukset

1. Riku

- 2 AK-tonttia, 1650 kem²/tontti. Tonttihakua 2024.

2. Ilkko

- 2 AK-tonttia, 1900 kem²/tontti. Tonttihakua 2024.

3. Lemetty

- 3 AP-korttelia + 2 YLA-korttelia. Tonttihakua 2024
- 2 AKR-korttelia. Tonttihakua 2025
- Yritystontteja 12-tien varressa

4. Lamminrahka

- 2 A-korttelia, 5500 kem² ja 5300 kem². Korttelihakua 2024.
- Korttelihakuja 2025 ->, infran valmistumisen edistyessä

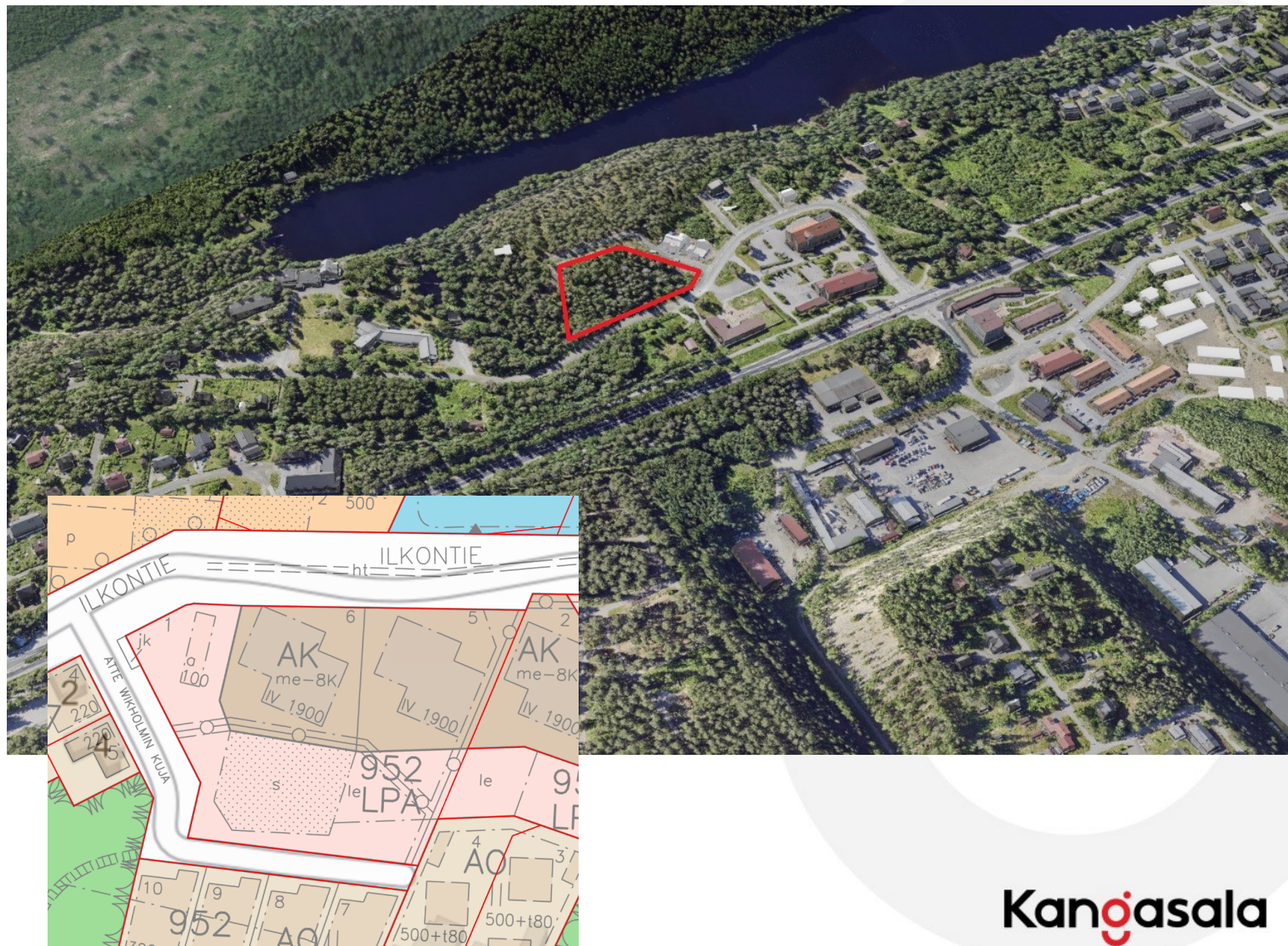
1. Riku

- Historiallinen miljöö kansallismaisemassa. Alueen maisemaa hallitsee vanha 1931 käyttöönötettu sairaalarakennus. Toiminta on sittemmin lakannut ja alue on siirtynyt Pikonlinnan kiinteistöt Oy:n haltuun ja kehitettäväksi.
- Kaupunki luovuttaa alueelta kaksi kerrostalotonttia tänä vuonna.
- Rakennusoikeus 1650 kem2 / tontti.
- Vesijärven rantamaisemissa noin 4 kilometriä keskustasta pohjoiseen.



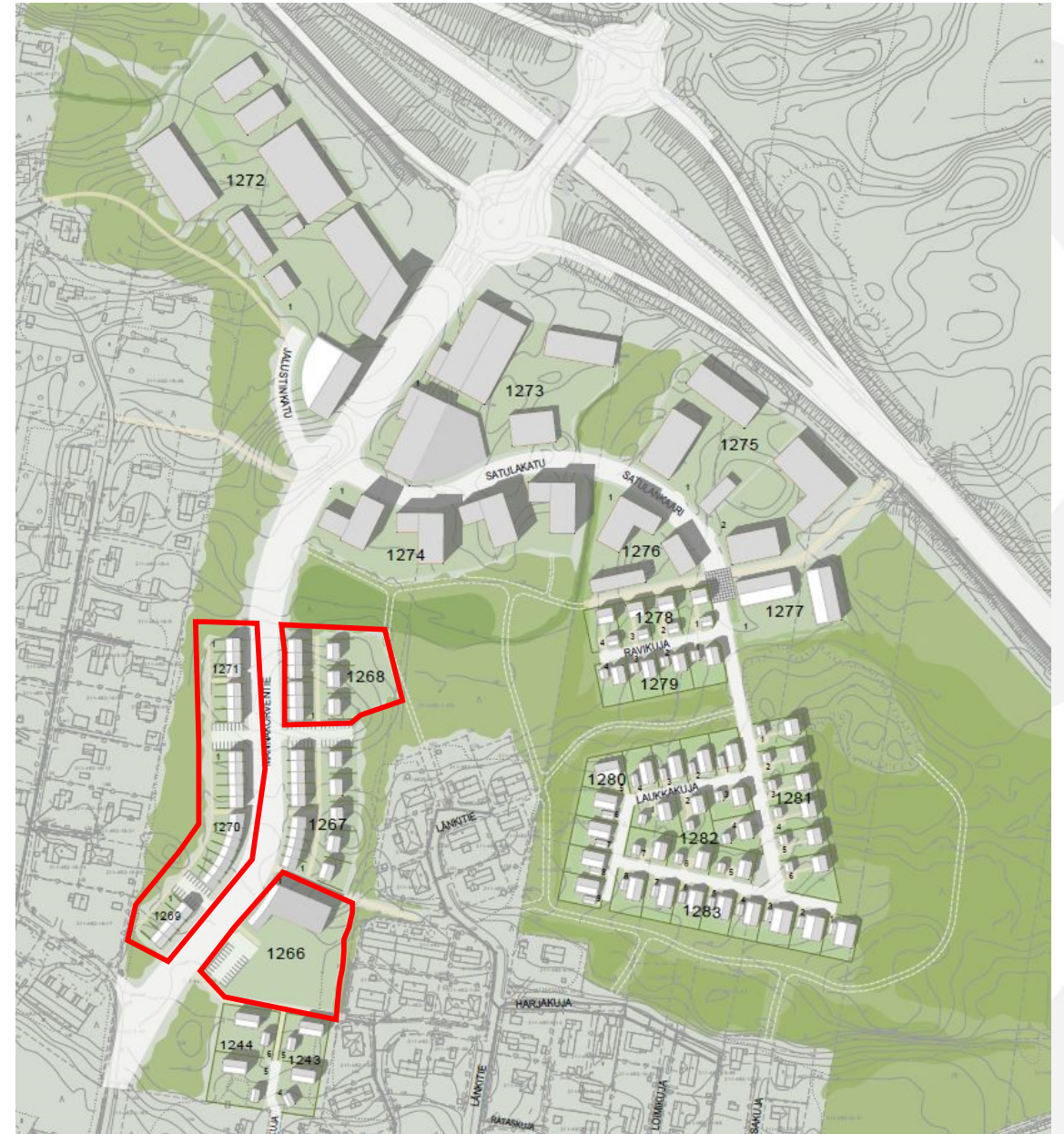
2. Ilkko

- Ilkon alueella on tällä hetkellä seitsemän kaavavalmista AK-tonttia ja kaksi asemakaavaa vireillä.
- Täydennysrakennettava alue, jossa hyvät virkistysmahdollisuudet Pitkäjärven rannassa ja nopeat yhteydet keskustaan, Lentolan kaupallisiin palveluihin sekä Tampereelle.
- Rakennusoikeus 3800 + 100 kem²



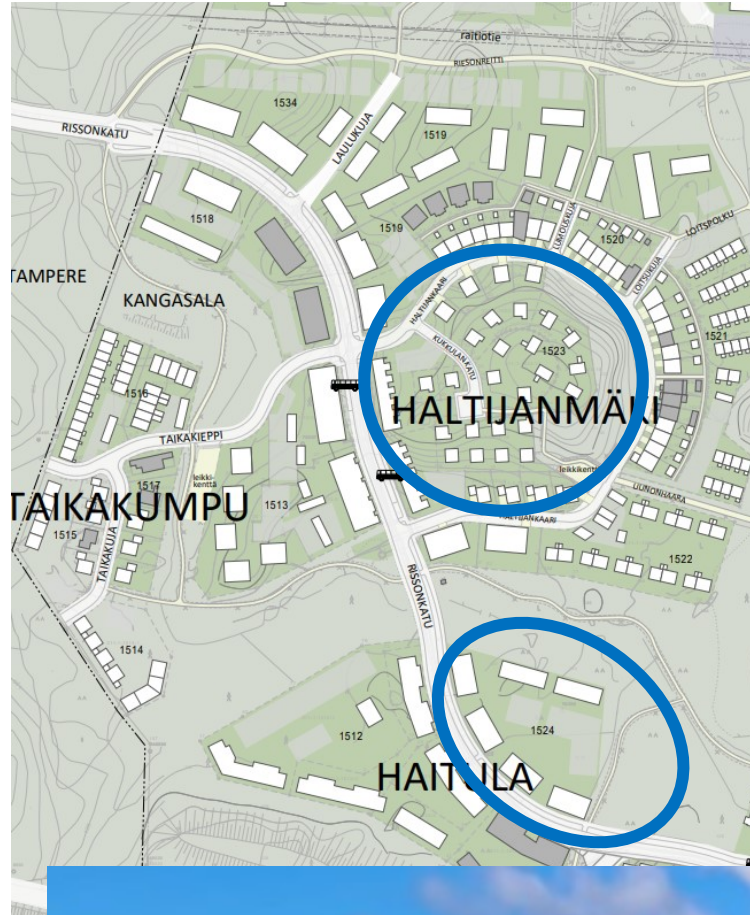
3. Lemetty

- Kaavavalmis alue, infra valmis Mannakorventien osalta 12/2024.
- Reilu 70 000 kem2, josta noin puolet asumiseen.
- Keskeinen sijainti, hyvät liikenneyhteydet keskustaan ja Tampereelle. Kaupalliset palvelut vahvistuvat VT 12 varren kehittyessä.
- Tonttien luovutus aloitetaan tänä vuonna kolmella AP-korttelilla ja kahdella YLA-korttelilla. Nämä korttelit ovat rakennettavissa 2025 alkaen. Tontinluovutusta jatketaan 2025 ->.



4. Lamminrahka

- Lamminrahkan eteläosasta tulossa ennen kesää kaksi A-korttelia hakuun.
- Rakennusoikeutta 5500 kem2 ja 5300 kem2.
- Pohjoisosan tontinluovutukset alkavat 2025 ->. Infran suunnittelu on aloitettu ja rakentaminen alkaa 2025.



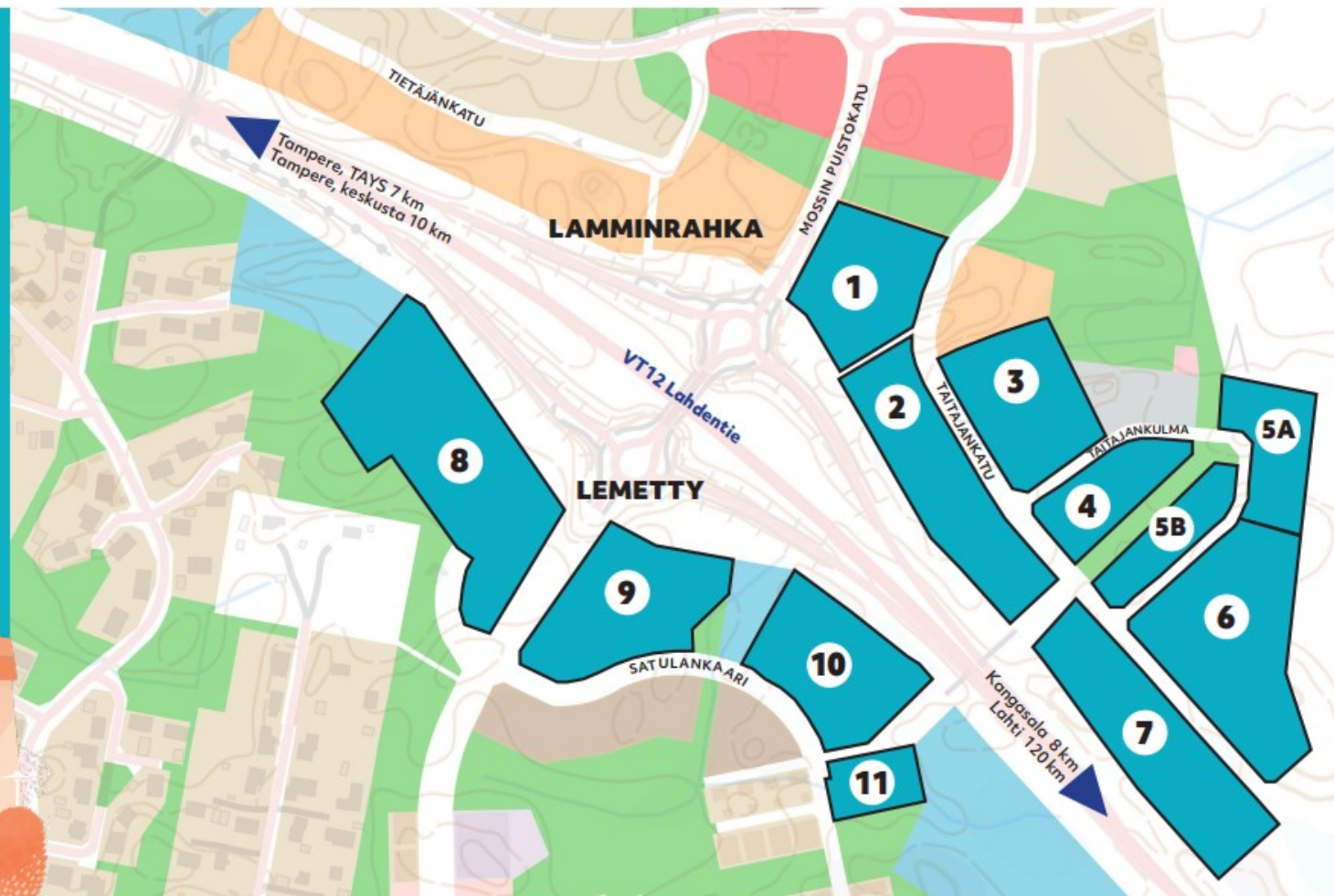
Tervetuloa Kangasalle!

Lamminrahka sijaitsee Lahdentien varrella Tampereen ja Kangasalan rajalla. Uusi kaupunginosa tulee olemaan noin 10 000 asukkaan koti.

Lamminrahkan yritysalue sijaitsee uuden kaupunginosan edustalla, josta on näkyvyys valtatie 12:lle.

Lamminrahkaa vastapäätä on tulossa Lemettyn yritysalue erinomaisella näkyvyydellä.

Lamminrahkassa olet keskellä kasvavaa aluetta, Tampereen Koilliskeskuksen ja Kangasalan Lentolan välissä.



BUSINESS Kangasala

businesskangasala.fi



Päivi Kuusivaara
toimitusjohtaja
paivi.kuusivaara@businesskangasala.fi
044 430 9246

- | | | | | | |
|----------|---|-----------|--|-----------|--|
| 1 | Kortteli 1506
Toimitilarakennusten korttelialue
20 600 k-m ² (7 krs.) | 5A | Kortteli 1502 A
Teollisuusrakennusten korttelialue
2 400 k-m ² | 8 | Kortteli 1272
Toimitilarakennusten korttelialue
18 000 k-m ² |
| 2 | Kortteli 1505
Toimitilarakennusten korttelialue 11
16 400 k-m ² | 5B | Kortteli 1502 B
Teollisuusrakennusten korttelialue
2 000 k-m ² | 9 | Kortteli 1273
Toimitilarakennusten korttelialue
9 000 k-m ² |
| 3 | Kortteli 1504
Toimitilarakennusten korttelialue
8 000 k-m ² | 6 | Kortteli 1501
Teollisuusrakennusten korttelialue
8 000 k-m ² | 10 | Kortteli 1275
Toimitilarakennusten korttelialue
9 000 k-m ² |
| 4 | Kortteli 1503
Teollisuusrakennusten korttelialue
3 600 k-m ² | 7 | Kortteli 1500
Teollisuusrakennusten korttelialue
10 000 k-m ² | 11 | Kortteli 1277
Toimitilakennusten korttelialue
2 300 k-m ² |

Kangasala



Kangasala

OKSALLA YLIMMÄLLÄ

Kiitos.

Teemu Valkolehto
Kaupungingeodeetti

p. 050 596 9125

etunimi.sukunimi@kangasala.fi