

Lempäälän kunta

Tampereen kaupunkiseudun tonttipäivä 23.4.2024

JUKKA SUHONEN

Tonttipäällikkö



Uimahalli-kylpylämme Ideaparkin luolastossa

- ✓ Valmis loppuvuodesta 2024
- ✓ 25 m kuntouintiallas, 6 rataa, monitoimi-, kahluu-, kylmä-, pore- ja hieronta-allas, altaat vesijuoksuun, uimaopetukseen, vesiliukumäki, hyppytorni ja ponnahduslauta

Ajankohtaista Lempäälässä

- Uimahalli-kylpylä
- Asuntomessut Lempäälässä 2026 / Saikka
- Humalamäki / Vanattara 2024-2026
- Punaportti / Kulju
- Hauralan eteläosa 2026-
- Sääksjärvi & Lehtivuoren alue
- Keskusta, parkkihalli, ratavarsi
- Yritystontit

Asuntomessut Lempäälässä 2026

Tiivistä ja monipuolista rakentamista
alue 12 ha

- 23 omakotitalotonttia
- 8 kaupunkipientalotonttia
- 3 rivi- ja paritalotonttia
- 4 kerrostalotonttia
- Saikantalo; alakoulu ja päiväkoti

Hyvät liikenneyhteydet

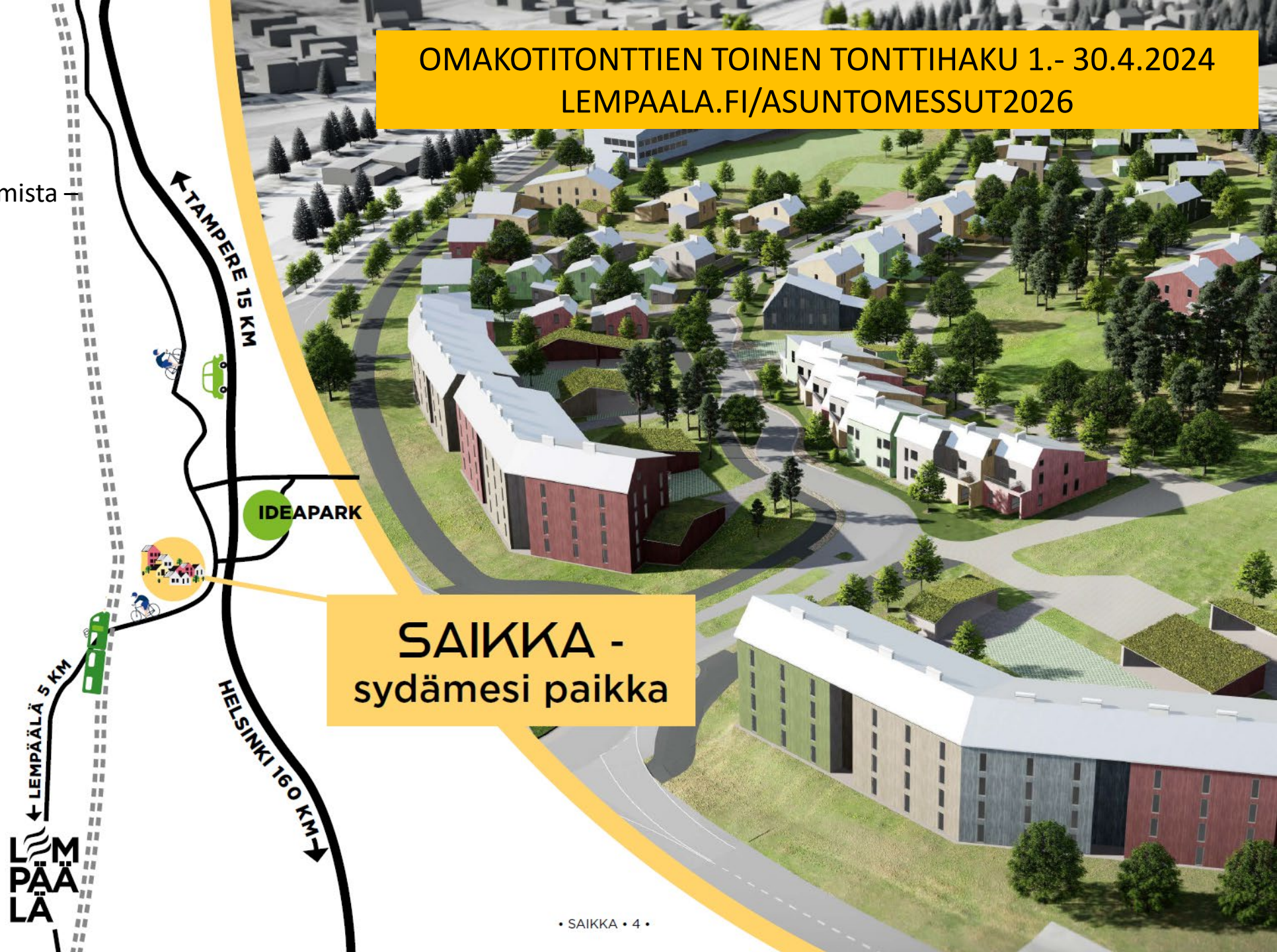
- Seudullinen linja-autoliikenne
- Moottoritie lähellä
- Juna-asema 5 km
- Seudullinen pääpyöräreitti

Palvelut lähellä

- Ideapark



OMAKOTITONTTIEN TOINEN TONTTIHAKU 1.- 30.4.2024
[LEMPAALA.FI/ASUNTOMESSUT2026](https://lempaala.fi/asuntomessut2026)



SAIKKA -
sydämesi paikka

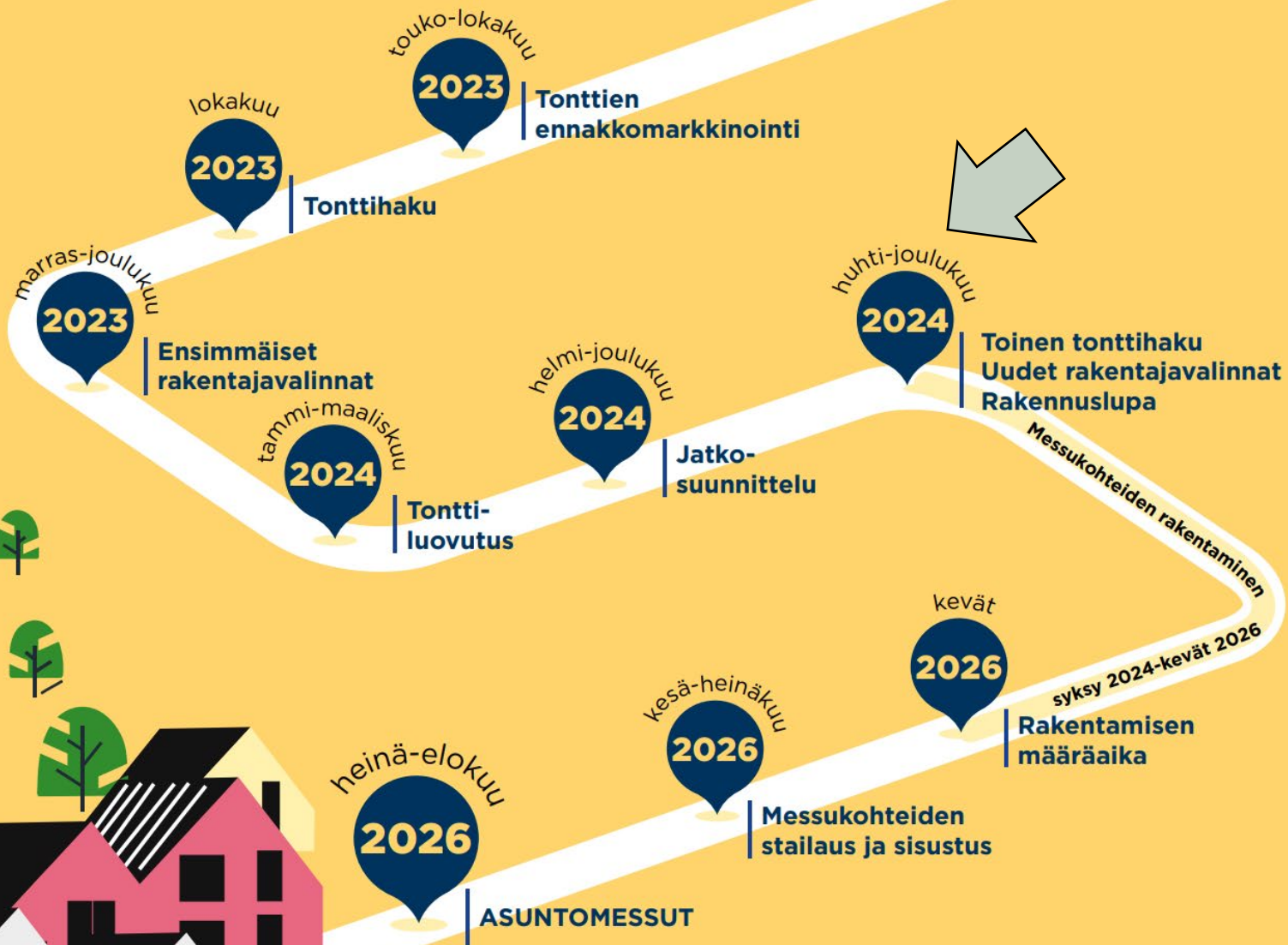


OMAKOTITONTTIEN TOINEN TONTTIHAKU

1.- 30.4.2024

LEMPAALA.FI/ASUNTOMESSUT2026

ASUNTOMESSUT LEMPÄÄLÄ 2026 - PROJEKTIN AIKATAULU



Humalamäki

- Vanattara
- Tontinluovutus
2024-2026



Punaportti

- Kulju
- Tontinluovutus
2026-2028



Haurala

Alueesta 48 %
on osoitettu
monipuoliseksi
pientaloalueeksi

Puu- ja muu
hiilineutraali-
rakentaminen

Uusia
asukkaita
arviolta 1295

Monipuoliset
mahdollisuudet
kehittää liikunta-
ja virkistys-
palveluita

Alueet lämpö-
laitokselle ja
aurinko-
voimalalle

Varattu alue
pientenlasten
yksikölle
(0-7 v)

Laadukkaita ja
viihtyisät
kävelyn ja
pyöräilyn reitit

Alueita
palveluille kuten
päivittäis-
tavarakaupalle

Mahdollistaa
uudet ja sujuvat
liittymä-
järjestelyt

-Asemakaavoitus 2023-2028

-Infra ja palvelut & markkinointi 2025-

-Tonttien luovutus 2026-

Sääksjärven
osayleiskaava
mahdollistaa...



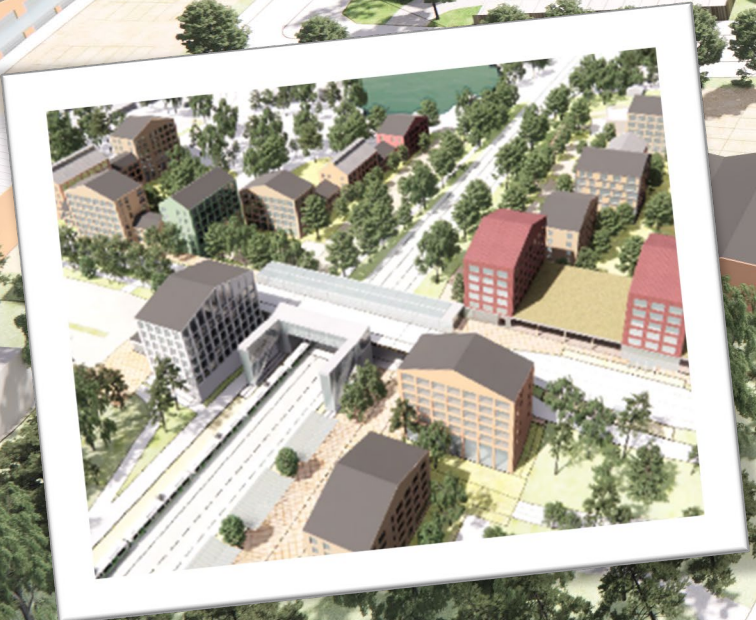
Sääksjärvi



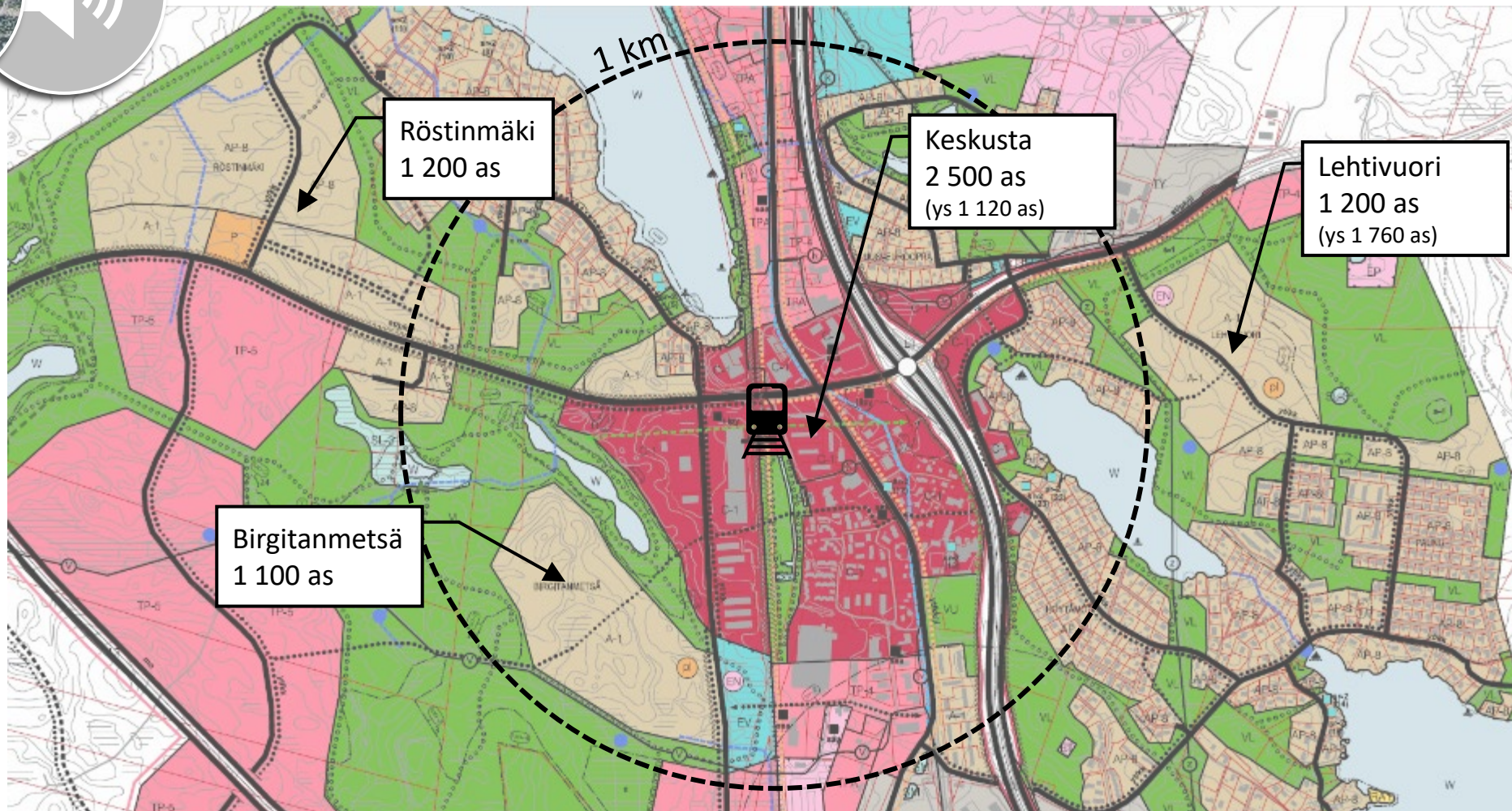


**Sääksjärven
keskustan
kehittämisen
uudeksi
palveluiden
keskukseksi**

...ja
raidekeskukseksi
juna-asemineen



Uudet luonnonläheiset asuinalueet



Nykyisiä asukkaita 4 038 (1/2024)
Uusia asukkaita yht. 6 000

1 km päässä asemasta
melkein 4 000 uutta asukasta



Lehtivuoren uusi asuinalue


Asemakaava vireillä


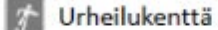




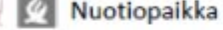

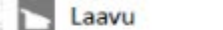



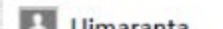



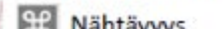

Kattavat virkistysalueet ja ulkoilureitit



Ammejärvi-Perimmäinen
virkistysalue n. 105 ha

Lehtivuoren
virkistysalue n. 43 ha

 Uusi ali/ylikulku

 Birgitan polku	 Urheilukenttä
 Ulkoilureitti	 Kuntoportaati
 Latu	 Leikkipuisto
 Nuotiopaikka	 Maastopyöräreitti
 Laavu	 Sauna
 Kota	 Koirapuisto
 Uimaranta	 Pysäköintipaikka
 Venevalkama	 Juna-asema
 Nähtävyys	 Bussipysäkki

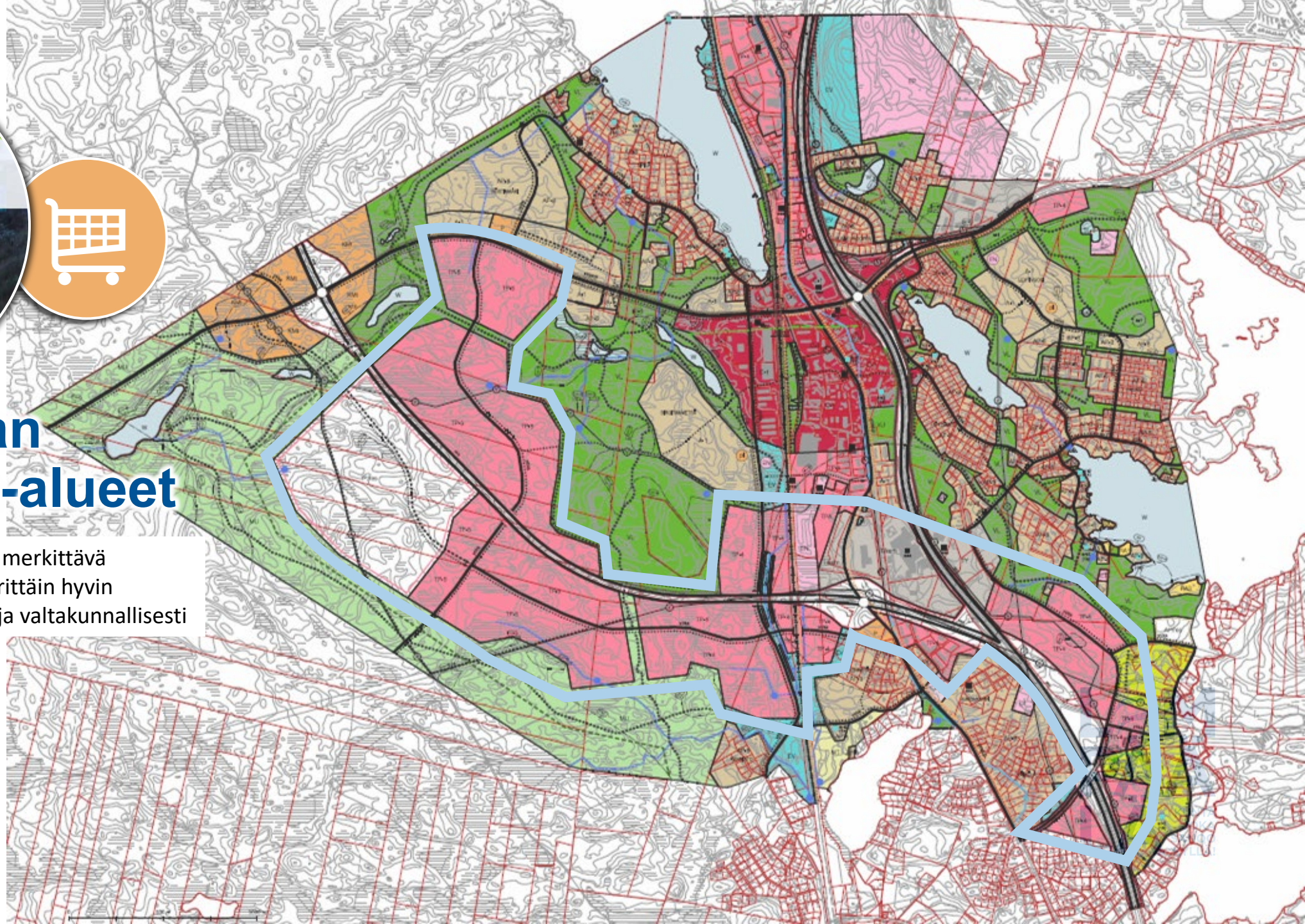


Uuden ajan työpaikka-alueet

Sääksjärvestä voi kehittyä merkittävä työpaikka-alue, mikä on erittäin hyvin saavutettava alueellisesti ja valtakunnallisesti

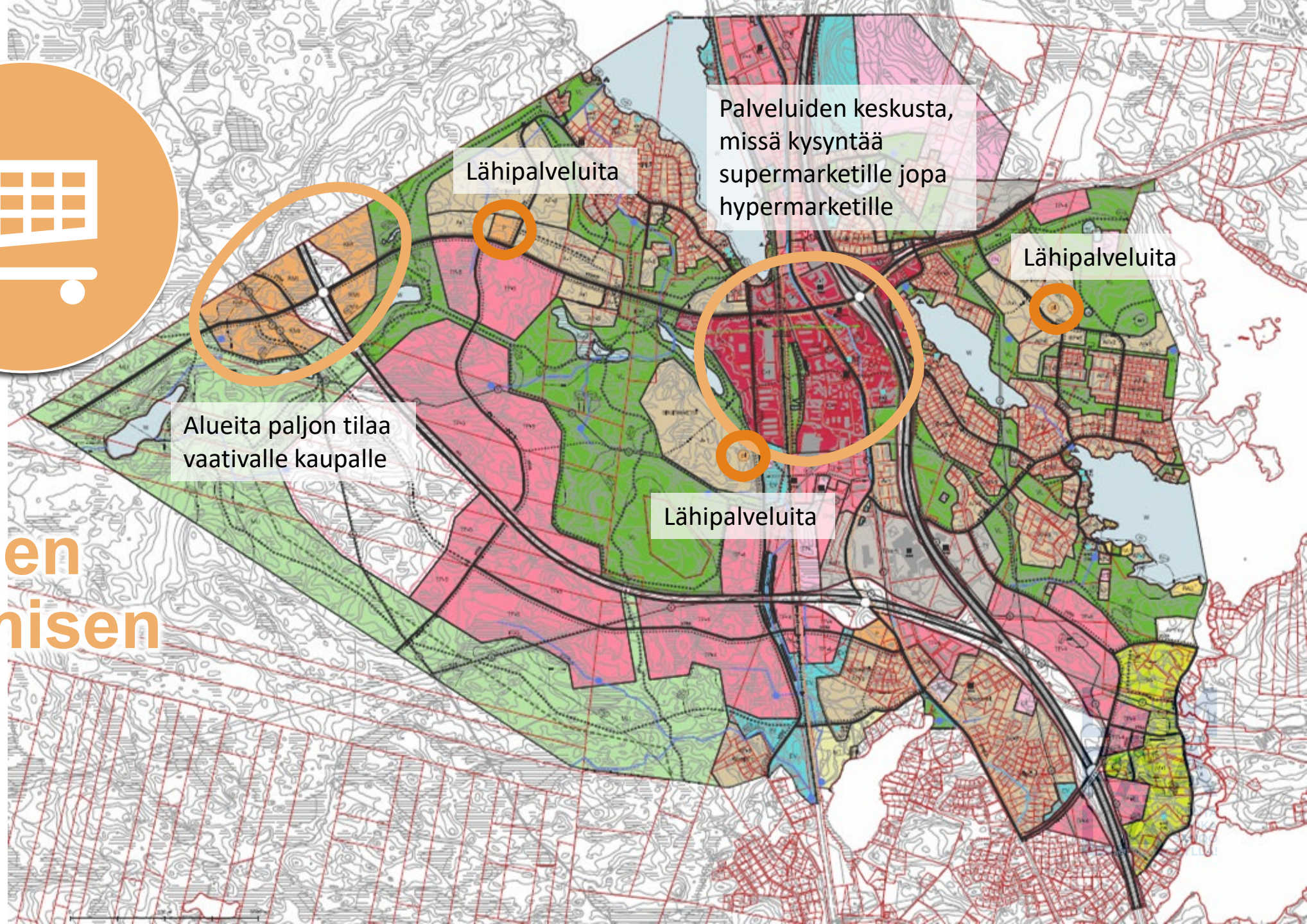
Uusia työpaikkoja

TP-4 -alueet	1360 tp
TP-5 -alueet	1950 tp
TPA -alueet	60 tp
TP/res -alue	930 tp
yhteensä	4300 tp





Palvelujen kehittymisen alueella



Lempäälän keskustan kehittämissuunnitelma



Länsipuolen uusi pysäköintihalli

Asemakaava vahvistumassa.



Lempäälän keskustan kehittämissuunnitelma havainnekuvia radan länsipuoli





Ratavarsi, keskusta radan itäpuoli

Menesty Lempäälässä - tontit yrityksille



1 & 2 MARJAMÄKI

- Loistava sijainti moottoritien ja Ideaparkin läheisyydessä
- Logistiikkaa, tuotantotiloja, varastoja

4 POHJOISRINNE

- Erinomainen sijainti ja hyvä näkyvyys moottoritien varrella
- Ideaparkia vastapäätä

3 PAJALA

- Teollista toimintaa
- Logistiikkaa, varastoja
- Hyvä sijainti, liittymä Helsingintielle

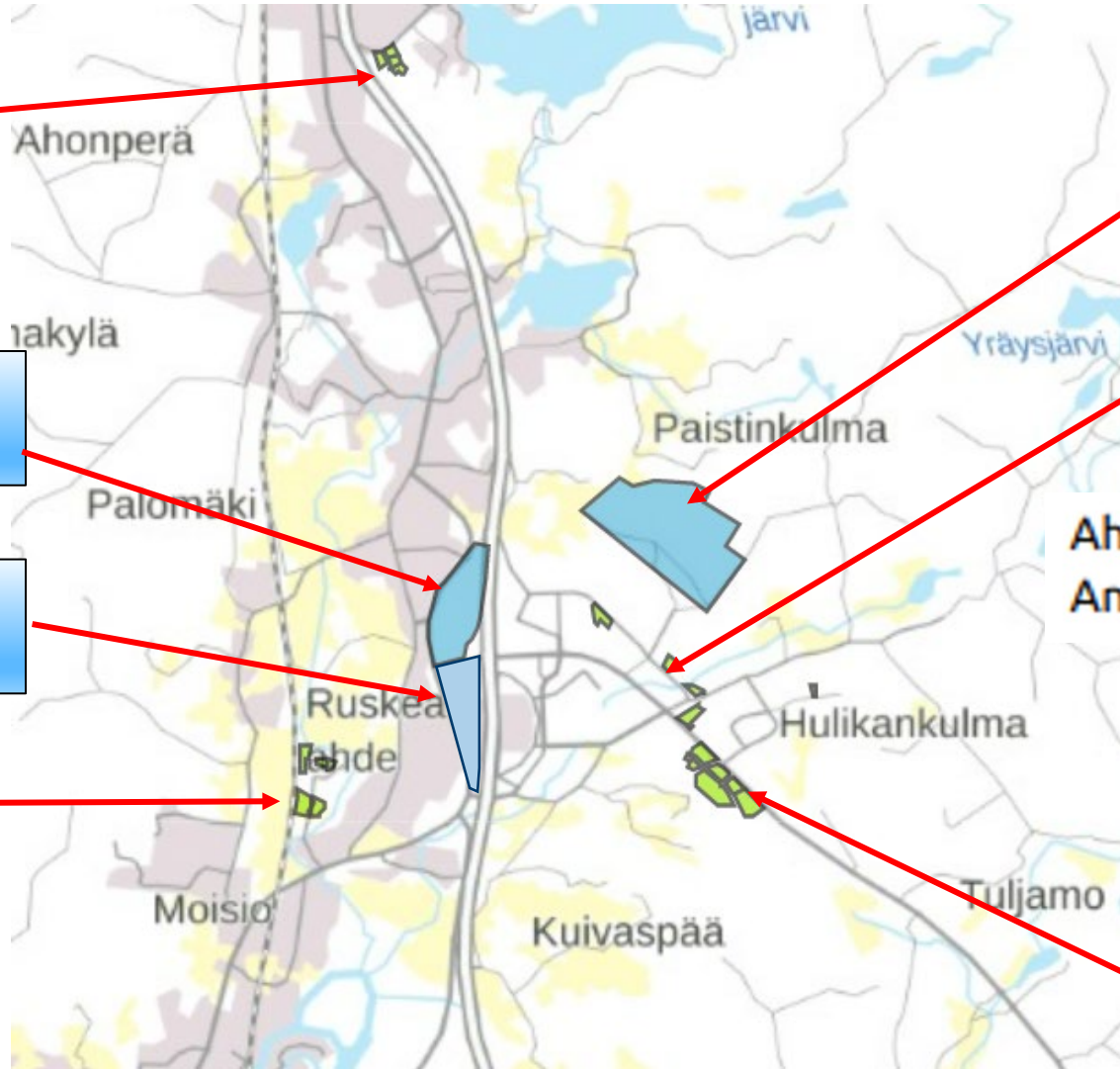
5 SÄÄKSJÄRVI

- Hyvä näkyvyys moottoritien vieressä
- Teollista toimintaa, liiketiloja ja toimistoja



Lempäälän yritystonttivaranto 2024

SÄÄKSJÄRVI



POHJOISRINNE
(esisopimus)

ETELÄRINNE
(kaava vireillä)

MOISIO

MARJAMÄKI
POHJOINEN
(kaava vireillä)

MARJAMÄKI

Ahti Laakso, toimitusjohtaja 040 661 7496
Anette Almi, kehittämispäällikkö 040 133 7913



PAJALA



KIITOS !!



www.lempaala.fi

LÄMPÄÄ
KUNTA
JOKA
SANOO
KYLLÄ!