



Tampereen
KAUPUNKISEUTU

Tampereen kaupunkiseudun Työllisyyskatsaus huhtikuu 2024

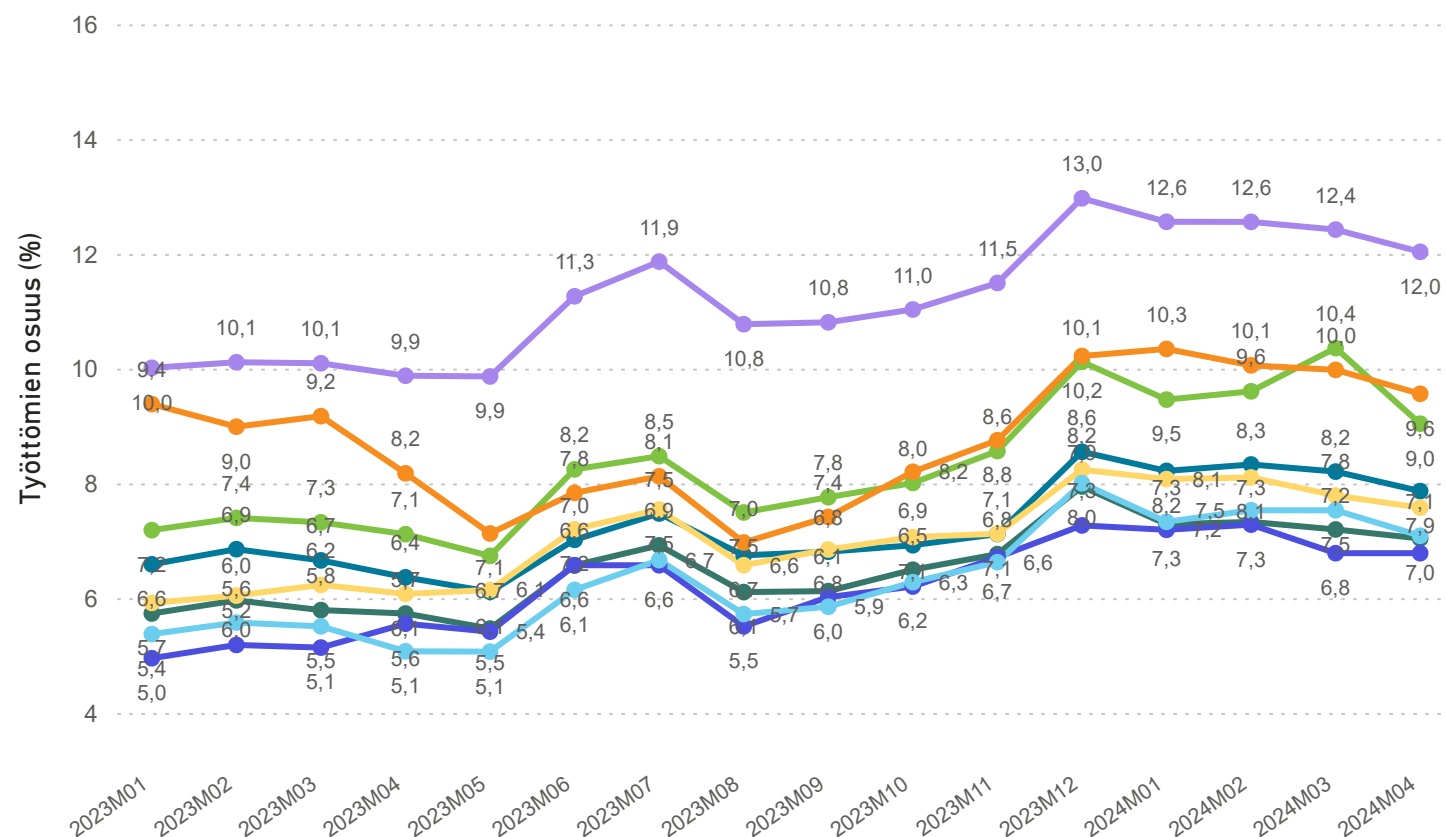
Työllisyystiedot 4/2024

Jussi Välimäki, TKS
jussi.valimaki@tampereseutu.fi
22.5.2024

Työttömyys Tampereen kaupunkiseudulla 2023-2024 (4/2024)

Työttömien työnhakijoiden %-osuus työvoimasta (%)

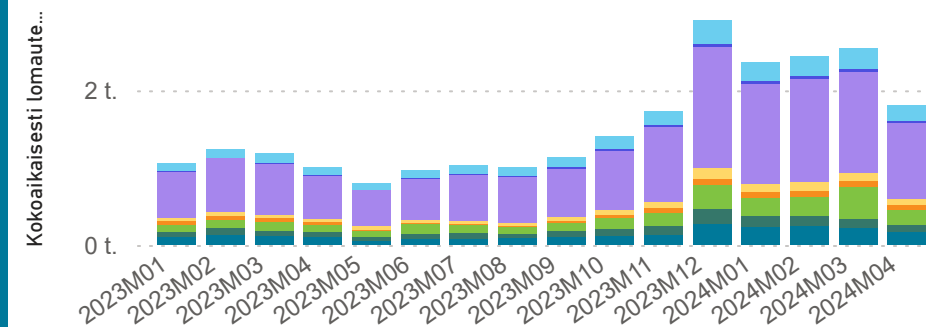
Alue ● Kangasala ● Lempäälä ● Nokia ● Orivesi ● Pirkkala ● Tampere ● Vesilahti ● Ylöjärvi



Kunta	Työttömät työnhakijat (4/2024)	Työttömien osuus (%) (4/2024)	Lomautettuja (4/2024)
Kangasala	1273	7,9	169
Lempäälä	854	7,0	96
Nokia	1570	9,0	192
Orivesi	367	9,6	68
Pirkkala	793	7,6	80
Tampere	15390	12,0	975
Vesilahti	150	6,8	28
Ylöjärvi	1164	7,1	200
Yhteensä	21561	10,4	1808

Kokoaikaisesti lomautetut laskentapäivinä (lkm.)

Kunta ● Kangasala ● Lempäälä ● Nokia ● Orivesi ● Pirkkala ● Tampere



Lähde: Työ- ja elinkeinoministeriö, Työnvälitystilasto

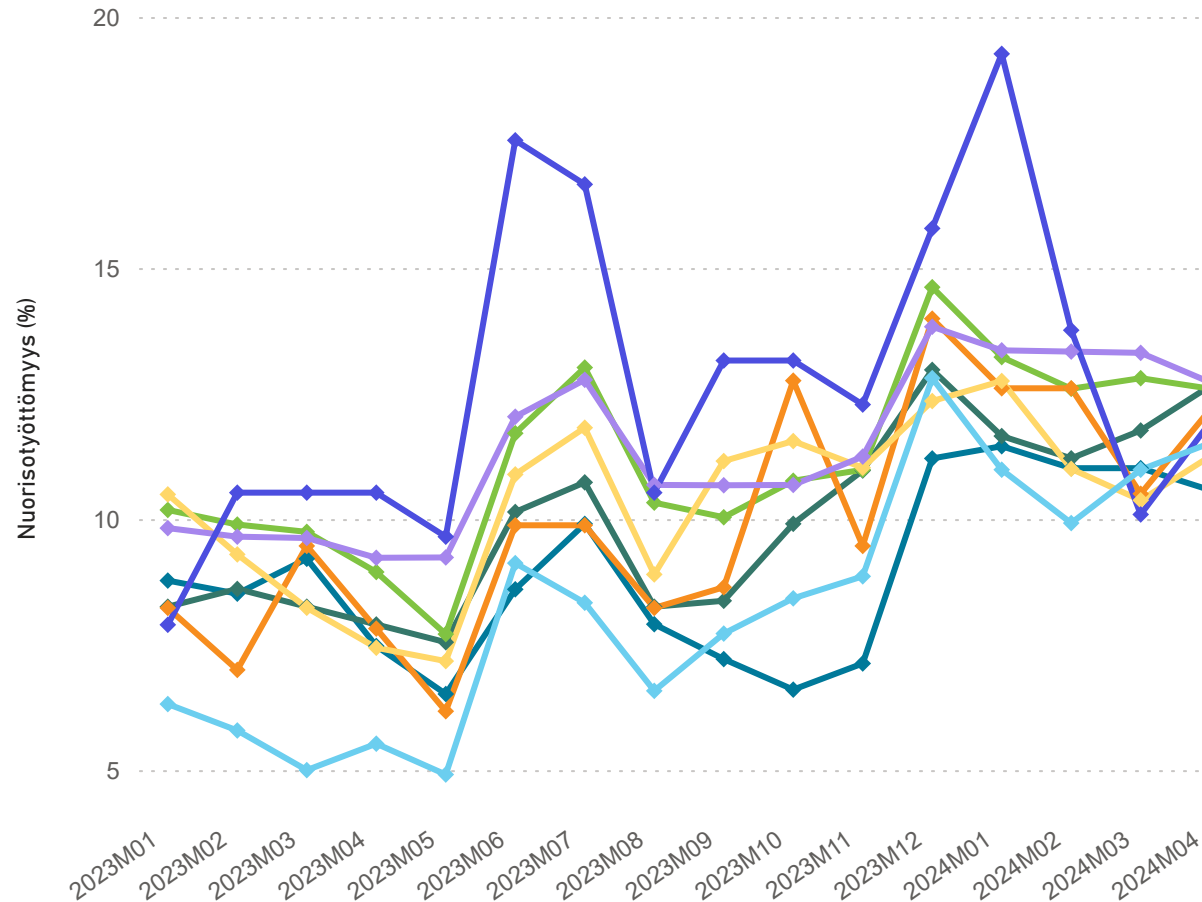
Nuorisotyöttömyys Tampereen kaupunkiseudulla 2023-2024 (4/2024)



Tampereen
KAUPUNKISEUTU

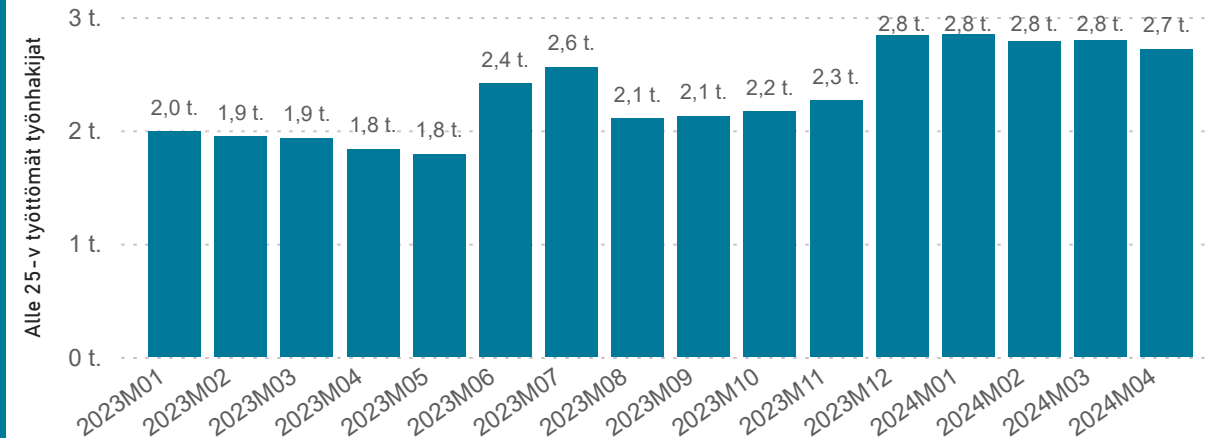
Nuorisotyöttömyys (%) Tampereen kaupunkiseudun kunnissa

Kunta ◆ Kangasala ◆ Lempäälä ◆ Nokia ◆ Orivesi ◆ Pirkkala ◆ Tampere ◆ Vesilahti ◆ Ylöjärvi



Kunta	Alle 25-v. työttömät työnhakijat (lkm.) (4/2024)	TK:n Työssäkäyntitilaston alle 25-vuotiaiden työvoima (lkm.) (4/2024)	Nuorisotyöttömyys (%) (4/2024)
Kangasala	121	1144	10,58
Lempäälä	114	901	12,65
Nokia	180	1429	12,60
Orivesi	29	238	12,18
Pirkkala	90	800	11,25
Tampere	2038	16017	12,72
Vesilahti	13	109	11,93
Ylöjärvi	130	1129	11,51
Yhteensä	2715	21767	12,47

Alle 25-v. työttömät työnhakijat kuukausittain



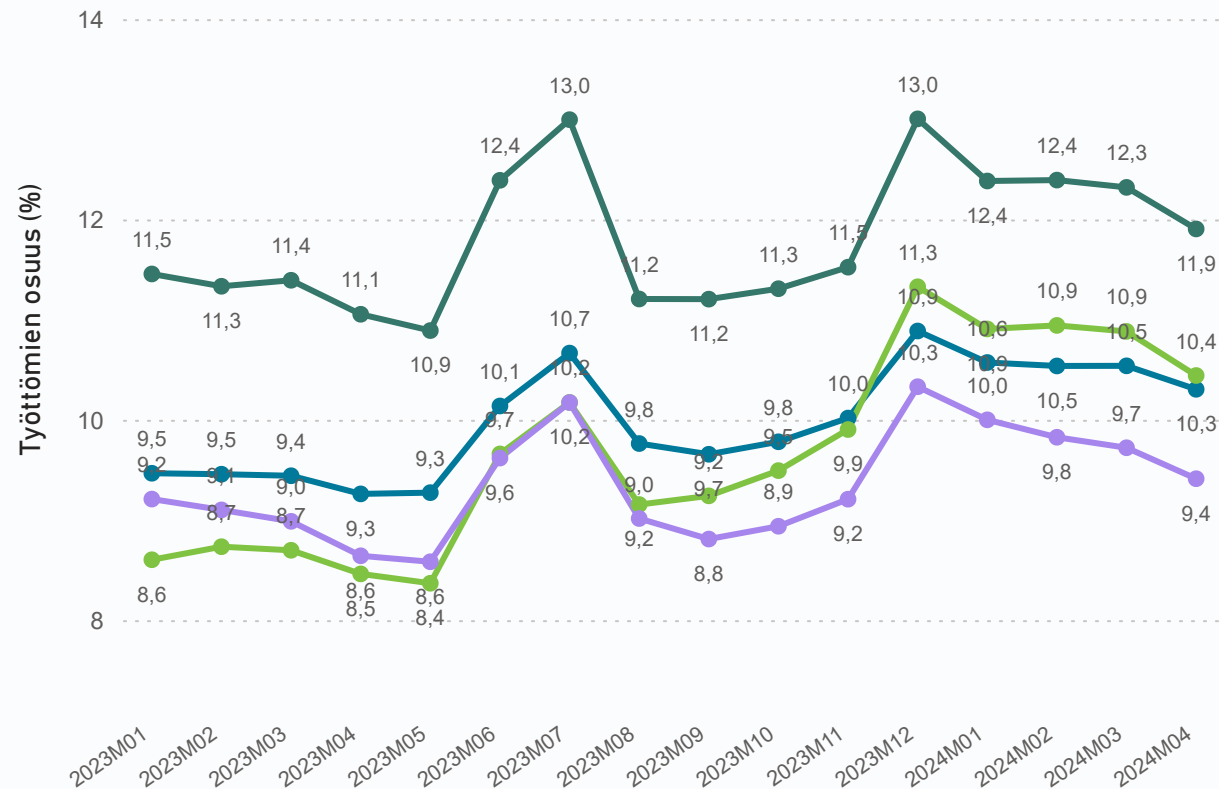
Lähde: Työ- ja elinkeinoministeriö, Työnvälitystilasto

Nuorisotyöttömyys (%) = Alle 25-vuotiaiden työttömien työnhakijoiden osuus alle 25-vuotiaiden työvoimasta.

Työttömyys neljällä suurella kaupunkiseudulla 2023-2024 (4/2024)

Työttömien työnhakijoiden %-osuus työvoimasta (%)

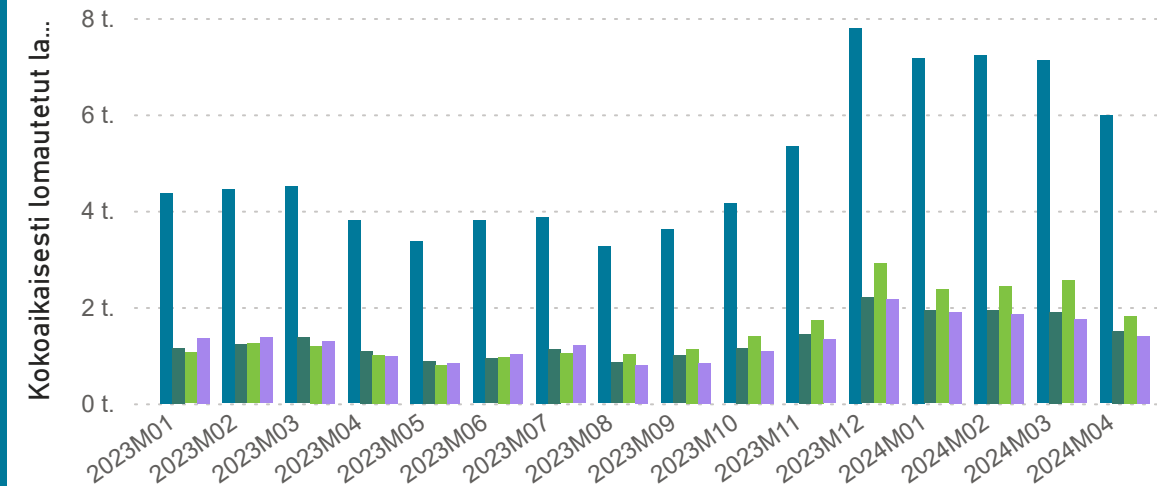
Seutu ● Helsingin seutu ● Oulun seutukunta ● Tampereen kaupunkiseutu ● Turun seutu



Seutu	Työttömät työnhakijat (4/2024)	Työttömien osuus (%) (4/2024)	Lomautettuja (4/2024)
Helsingin seutu	85054	10,3	5977
Tampereen kaupunkiseutu	21561	10,4	1808
Turun seutu	16811	9,4	1392
Oulun seutukunta	15696	11,9	1495

Kokoaikaisesti lomautetut laskentapäivänä (lkm.)

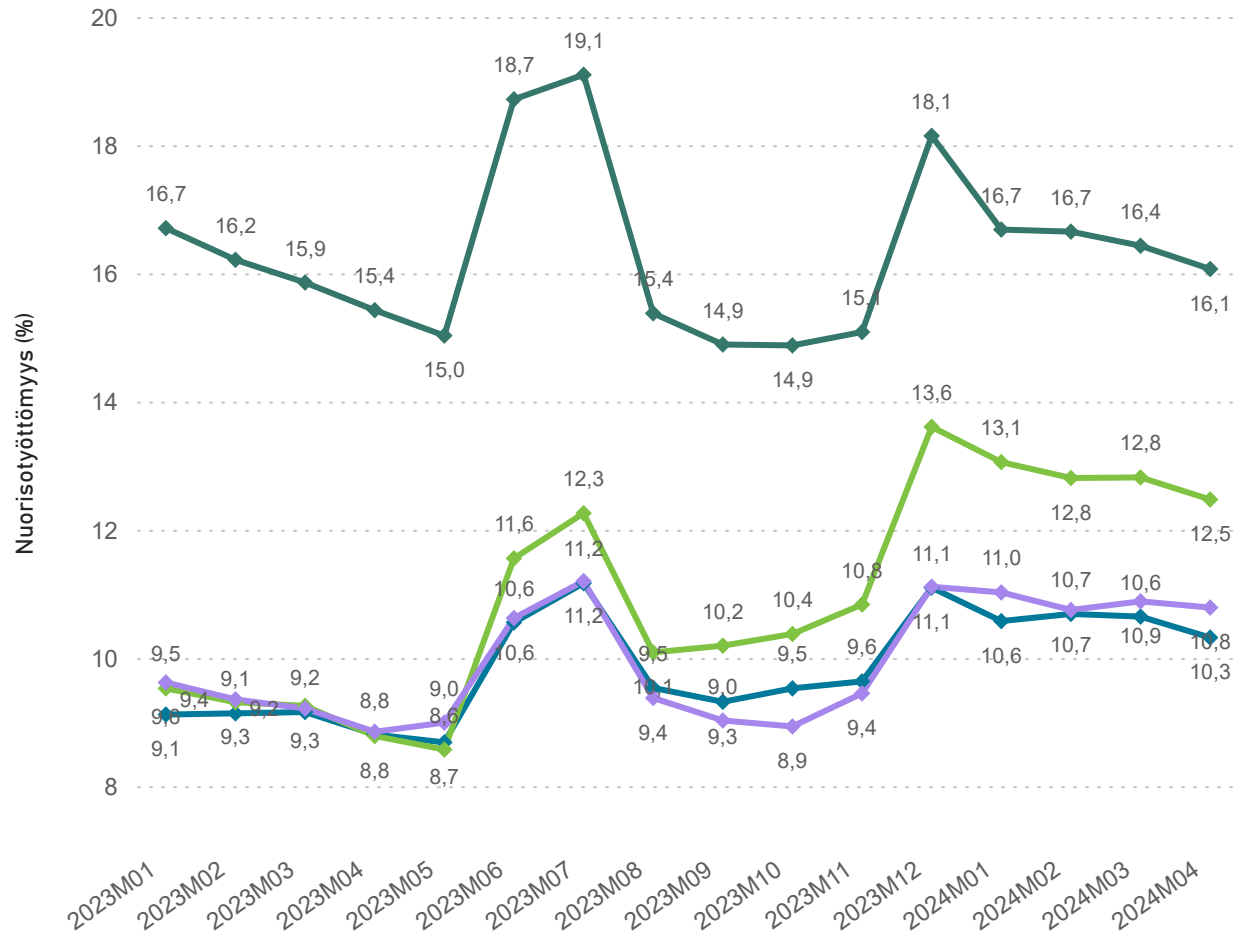
Seutu ● Helsingin seutu ● Oulun seutukunta ● Tampereen kaupunkiseutu ● Turun seutu



Nuorisotyöttömyys neljällä suurella kaupunkiseudulla 2023-2024 (4/2024)

Nuorisotyöttömyys (%) Tampereen kaupunkiseudun kunnissa

Seutu ◆ Helsingin seutu ◆ Oulun seutukunta ◆ Tampereen kaupunkiseutu ◆ Turun seutu

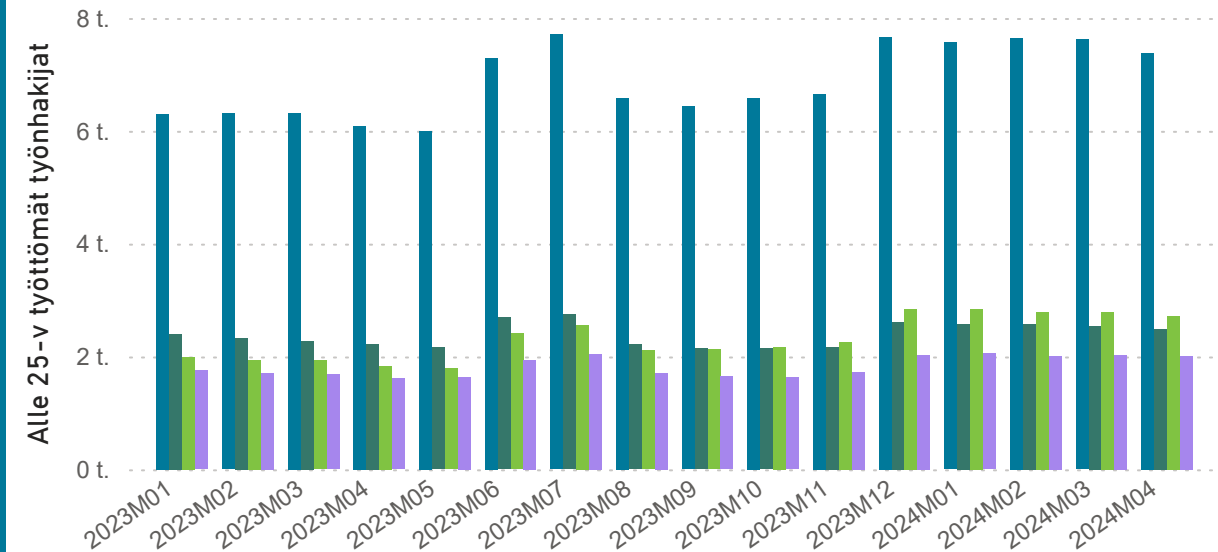


Lähde: Työ- ja elinkeinoministeriö, Työnvälitystilasto

Seutu	Alle 25-v. työttömät työnhakijat (lkm.) (4/2024)	TK:n Työssäkäyntitilaston alle 25-vuotiaiden työvoima (lkm.) (4/2024)	Nuorisotyöttömyys (%) (4/2024)
Helsingin seutu	7383	71548	10,32
Tampereen kaupunkiseutu	2715	21767	12,47
Turun seutu	2011	18642	10,79
Oulun seutukunta	2482	15446	16,07

Alle 25-v. työttömät työnhakijat kuukausittain

Seutu ● Helsingin seutu ● Oulun seutukunta ● Tampereen kaupunkiseutu ● Turun seutu



Nuorisotyöttömyys (%) = Alle 25-vuotiaiden työttömien työnhakijoiden osuus alle 25-vuotiaiden työvoimasta.