



Tampereen  
**KAUPUNKISEUTU**

# Tampereen kaupunkiseudun Työllisyyskatsaus kesäkuu 2024

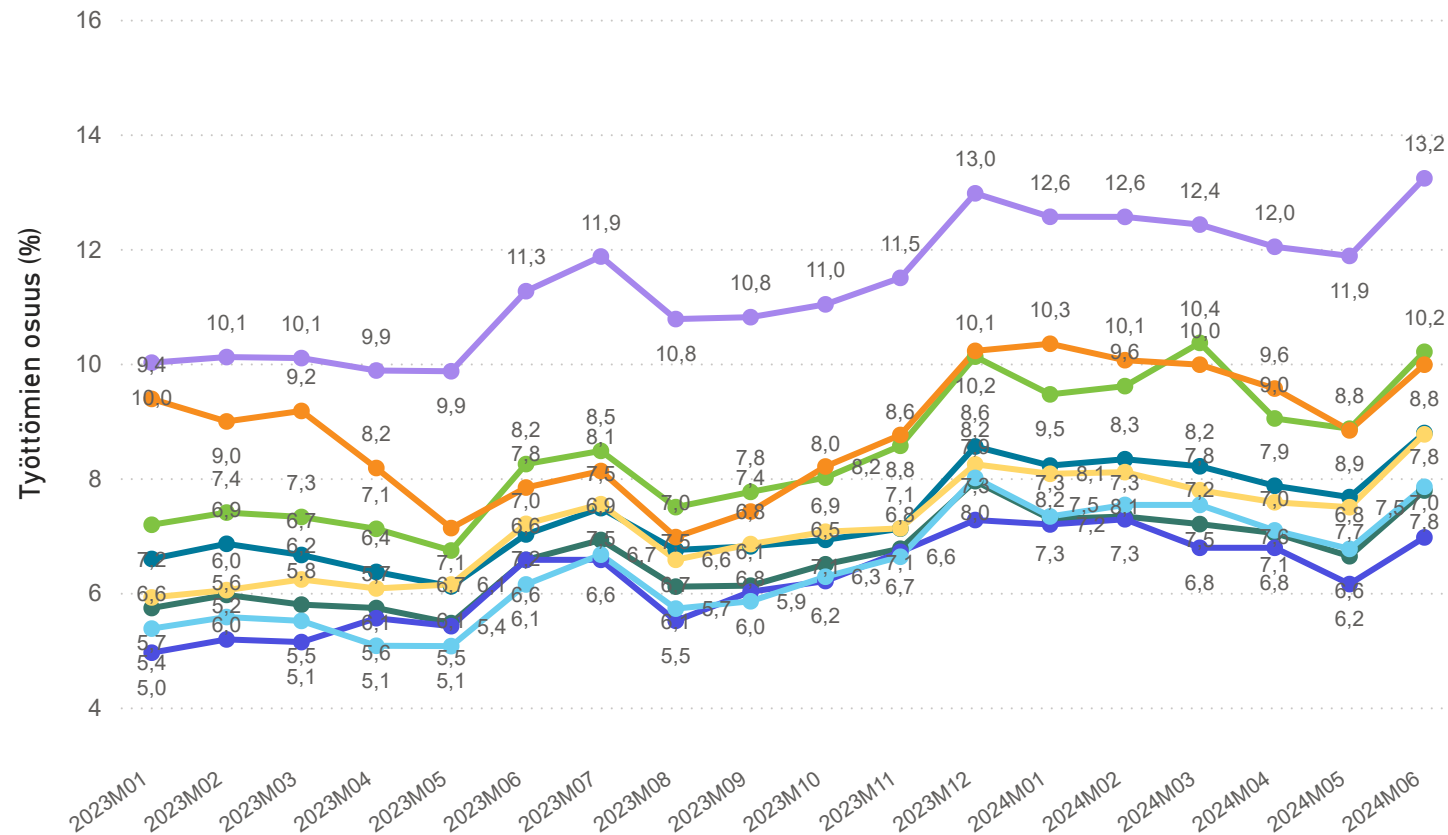
Työllisyystiedot 6/2024

Jussi Välimäki, TKS  
jussi.valimaki@tampereseutu.fi  
2.8.2024

# Työttömyys Tampereen kaupunkiseudulla 2023-2024 (6/2024)

## Työttömien työnhakijoiden %-osuus työvoimasta (%)

Alue ● Kangasala ● Lempäälä ● Nokia ● Orivesi ● Pirkkala ● Tampere ● Vesilahti ● Ylöjärvi

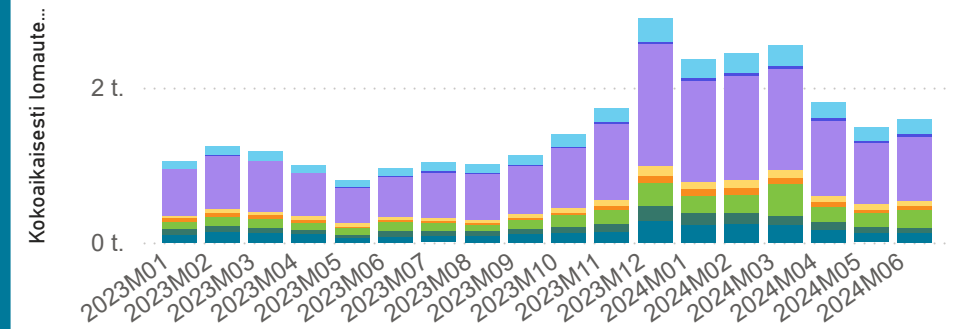


Lähde: Työ- ja elinkeinoministeriö, Työnvälitystilasto

| Kunta           | Työttömät työnhakijat | Työttömien osuus (%) | Lomautettuja |
|-----------------|-----------------------|----------------------|--------------|
| Kangasala       | 1422                  | 8,8                  | 117          |
| Lempäälä        | 944                   | 7,8                  | 77           |
| Nokia           | 1772                  | 10,2                 | 229          |
| Orivesi         | 383                   | 10,0                 | 44           |
| Pirkkala        | 917                   | 8,8                  | 74           |
| Tampere         | 16917                 | 13,2                 | 829          |
| Vesilahti       | 154                   | 7,0                  | 28           |
| Ylöjärvi        | 1289                  | 7,8                  | 188          |
| <b>Yhteensä</b> | <b>23798</b>          | <b>11,5</b>          | <b>1586</b>  |

## Kokoaikaisesti lomautetut laskentapäivänä (lkm.)

Kunta ● Kangasala ● Lempäälä ● Nokia ● Orivesi ● Pirkkala ● Tampere



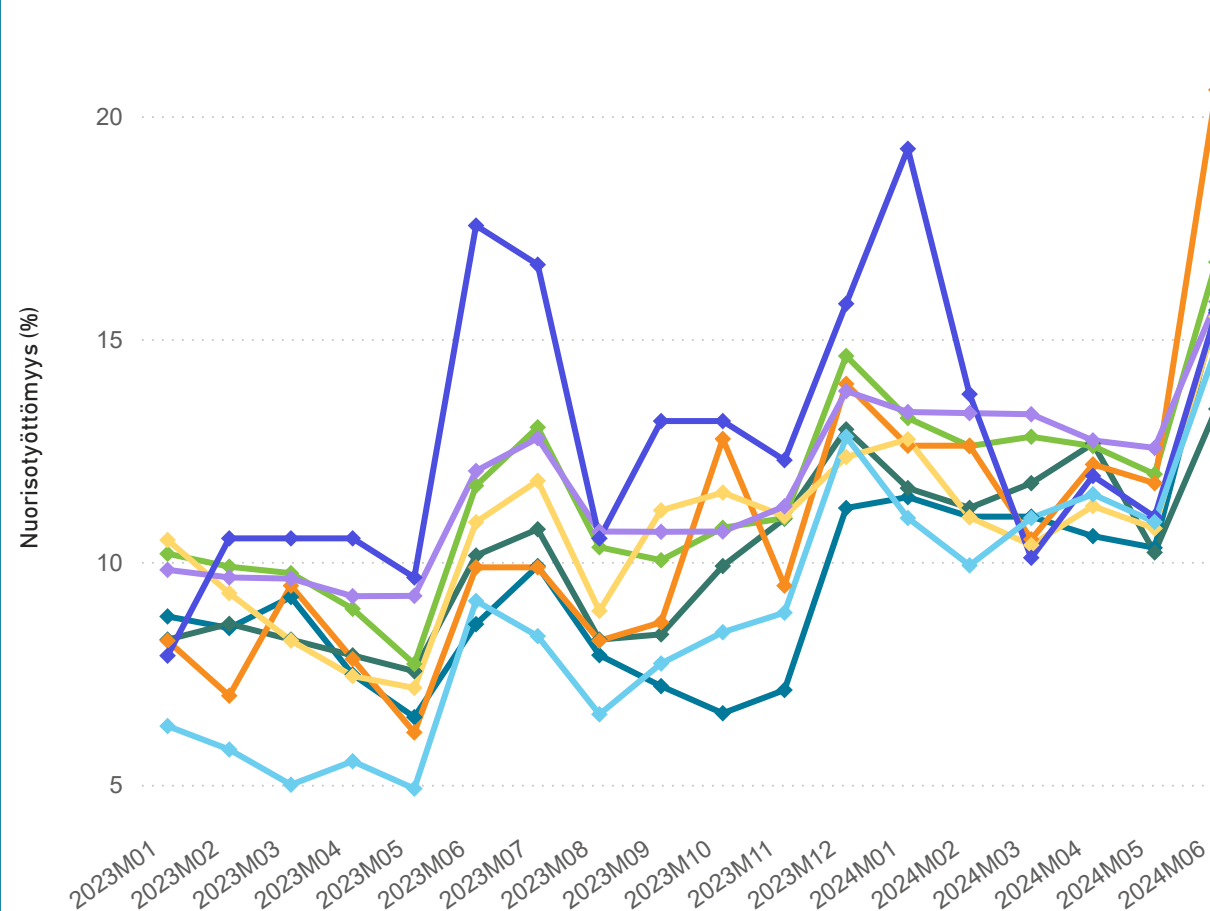
# Nuorisotyöttömyys Tampereen kaupunkiseudulla 2023-2024 (6/2024)



Tampereen  
**KAUPUNKISEUTU**

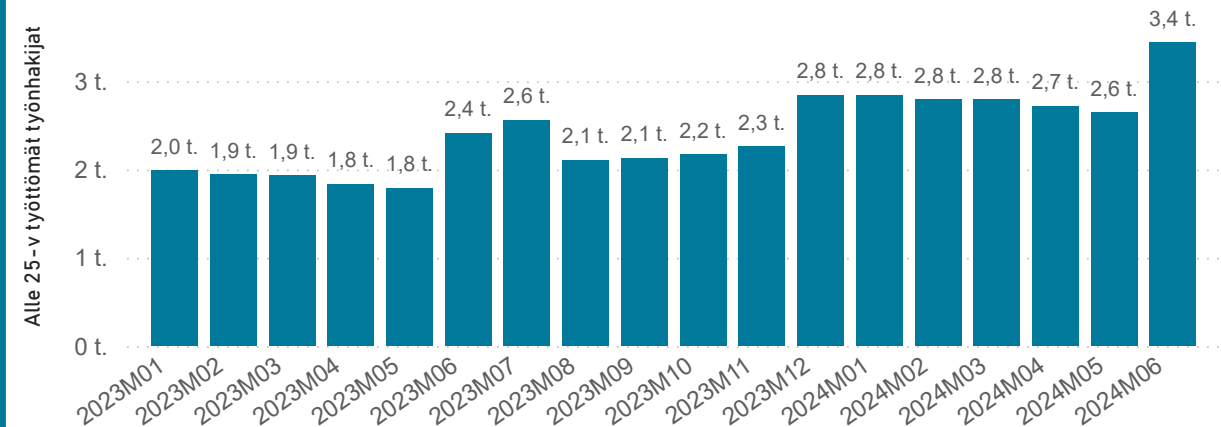
## Nuorisotyöttömyys (%) Tampereen kaupunkiseudun kunnissa

Kunta ◆ Kangasala ◆ Lempäälä ◆ Nokia ◆ Orivesi ◆ Pirkkala ◆ Tampere ◆ Vesilahti ◆ Ylöjärvi



| Kunta           | Alle 25-v. työttömät työnhakijat (lkm.) | TK:n Työssäkäyntitilaston alle 25-vuotiaiden työvoima (lkm.) | Nuorisotyöttömyys (%) |
|-----------------|---|--|-----------------------|
| Kangasala       | 179                                     | 1144   | 15,65                 |
| Lempäälä        | 121                                     | 901  | 13,43                 |
| Nokia           | 239                                     | 1429   | 16,72                 |
| Orivesi         | 49                                      | 238  | 20,59                 |
| Pirkkala        | 124                                     | 800  | 15,50                 |
| Tampere         | 2537                                    | 16017  | 15,84                 |
| Vesilahti       | 17                                      | 109  | 15,60                 |
| Ylöjärvi        | 167                                     | 1129   | 14,79                 |
| <b>Yhteensä</b> | <b>3433</b>                             | <b>21767</b>   | <b>15,77</b>          |

## Alle 25-v. työttömät työnhakijat kuukausittain



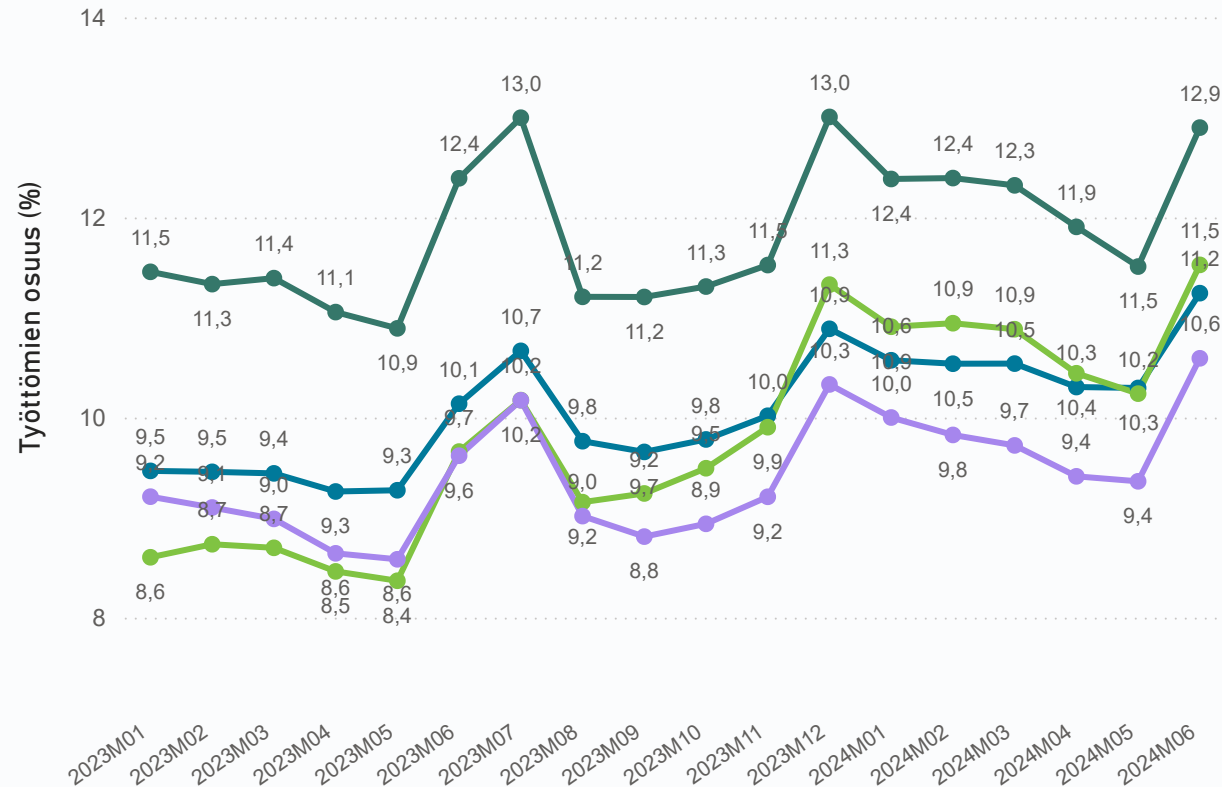
Lähde: Työ- ja elinkeinoministeriö, Työnvälitystilasto

Nuorisotyöttömyys (%) = Alle 25-vuotiaiden työttömien työnhakijoiden osuus alle 25-vuotiaiden työvoimasta.

# Työttömyys neljällä suurella kaupunkiseudulla 2023-2024 (6/2024)

## Työttömien työnhakijoiden %-osuus työvoimasta (%)

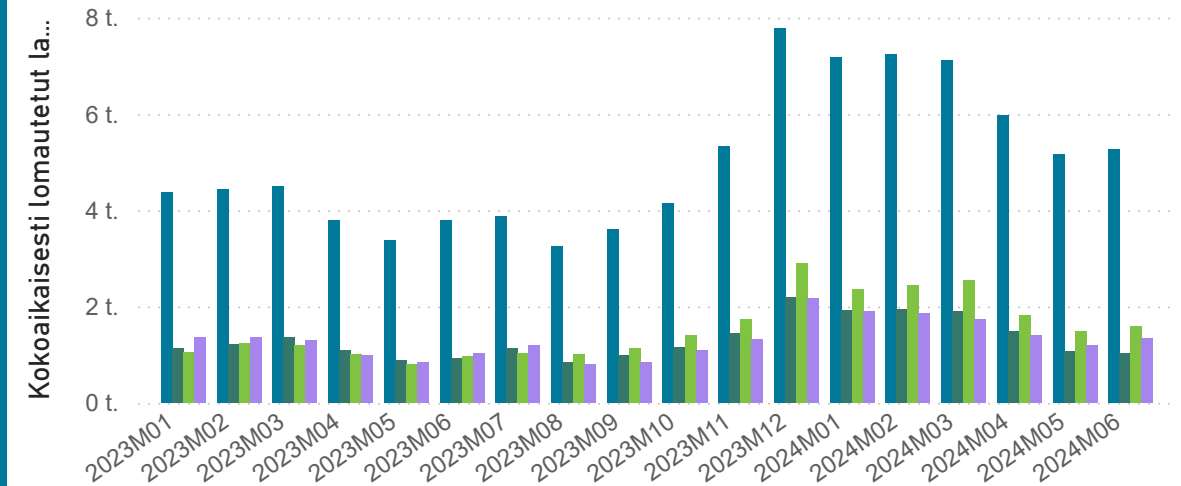
Seutu ● Helsingin seutu ● Oulun seutukunta ● Tampereen kaupunkiseutu ● Turun seutu



| Seutu                   | Työttömät työnhakijat | Työttömien osuus (%) | Lomautettuja |
|-------------------------|-----------------------|----------------------|--------------|
| Helsingin seutu         | 92798                 | 11,2                 | 5272         |
| Tampereen kaupunkiseutu | 23798                 | 11,5                 | 1586         |
| Turun seutu             | 18918                 | 10,6                 | 1329         |
| Oulun seutukunta        | 17004                 | 12,9                 | 1026         |

## Kokoaikaisesti lomautetut laskentapäivänä (lkm.)

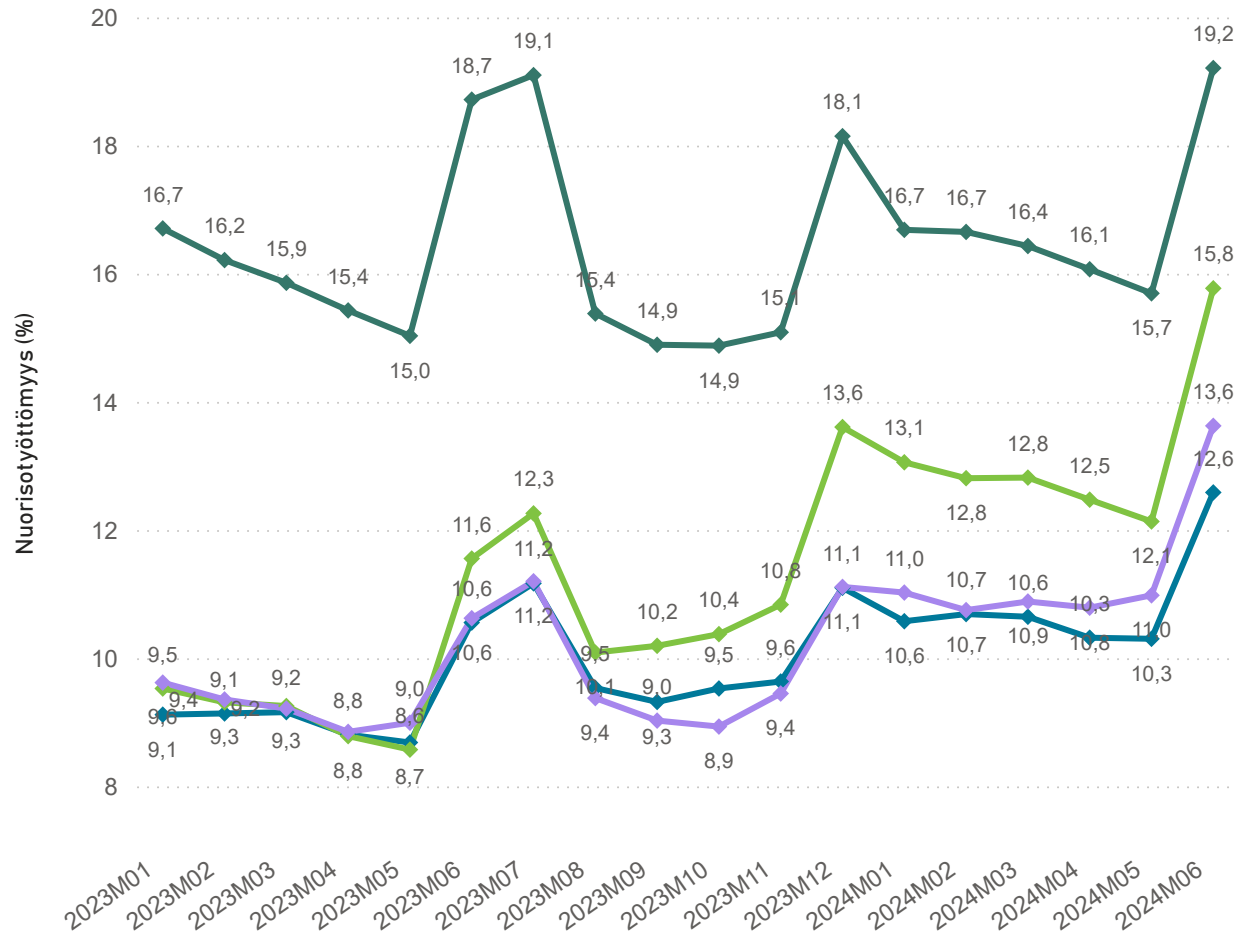
Seutu ● Helsingin seutu ● Oulun seutukunta ● Tampereen kaupunkiseutu ● Turun seutu



# Nuorisotyöttömyys neljällä suurella kaupunkiseudulla 2023-2024 (6/2024)

## Nuorisotyöttömyys (%) Tampereen kaupunkiseudun kunnissa

Seutu ◆ Helsingin seutu ◆ Oulun seutukunta ◆ Tampereen kaupunkiseutu ◆ Turun seutu

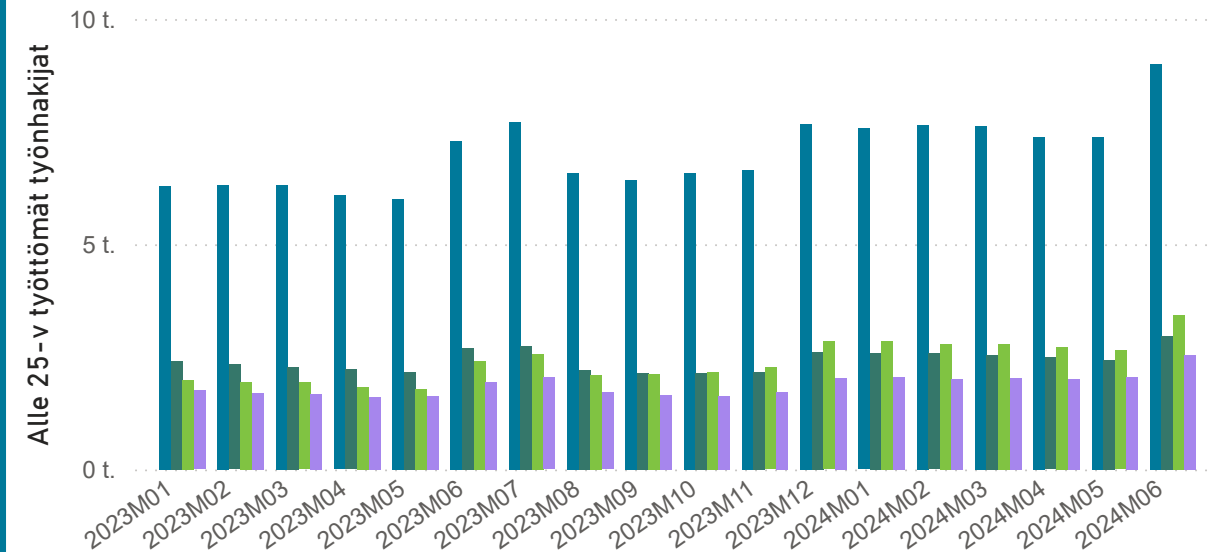


Lähde: Työ- ja elinkeinoministeriö, Työnvälitystilasto

| Seutu                   | Alle 25-v. työttömät työnhakijat (lkm.) | TK:n Työssäkäyntitilaston alle 25-vuotiaiden työvoima (lkm.) | Nuorisotyöttömyys (%) |
|-------------------------|---|--|-----------------------|
| Helsingin seutu         | 9005                                    | 71548  | 12,59                 |
| Tampereen kaupunkiseutu | 3433                                    | 21767  | 15,77                 |
| Turun seutu             | 2540                                    | 18642  | 13,63                 |
| Oulun seutukunta        | 2967                                    | 15446  | 19,21                 |

## Alle 25-v. työttömät työnhakijat kuukausittain

Seutu ● Helsingin seutu ● Oulun seutukunta ● Tampereen kaupunkiseutu ● Turun seutu



Nuorisotyöttömyys (%) = Alle 25-vuotiaiden työttömien työnhakijoiden osuus alle 25-vuotiaiden työvoimasta.