



Tampereen  
**KAUPUNKISEUTU**

# Raiteet kaupunkiseudun isossa kuvassa

Tapani Touru

Liikennejärjestelmäpäällikkö

Tampereen kaupunkiseudun kuntayhtymä

# Esityksen sisältö

- Tampereen kaupunkiseudun MAL-yhteistyö ison kuvan muodostajana
- Raiteet seudun liikennejärjestelmätyössä
- Johtopäätöksiä ja kiteytyksiä



# Toimintaympäristö muuttuu jatkuvasti

Turvallisuusympäristön  
muutos

Ekologinen kriisi

Talouden, teknologian ja  
työn murros

Väestörakenteen muutos

Miten liikkuminen ja  
liikkumistarpeet  
muuttuvat maailman  
muuttuessa?

Entä liikennejärjestelmän  
kehittämisen  
edellytykset?

Miten muutos  
huomioidaan liikenne-  
järjestelmäsunnittelussa  
?

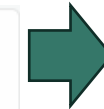
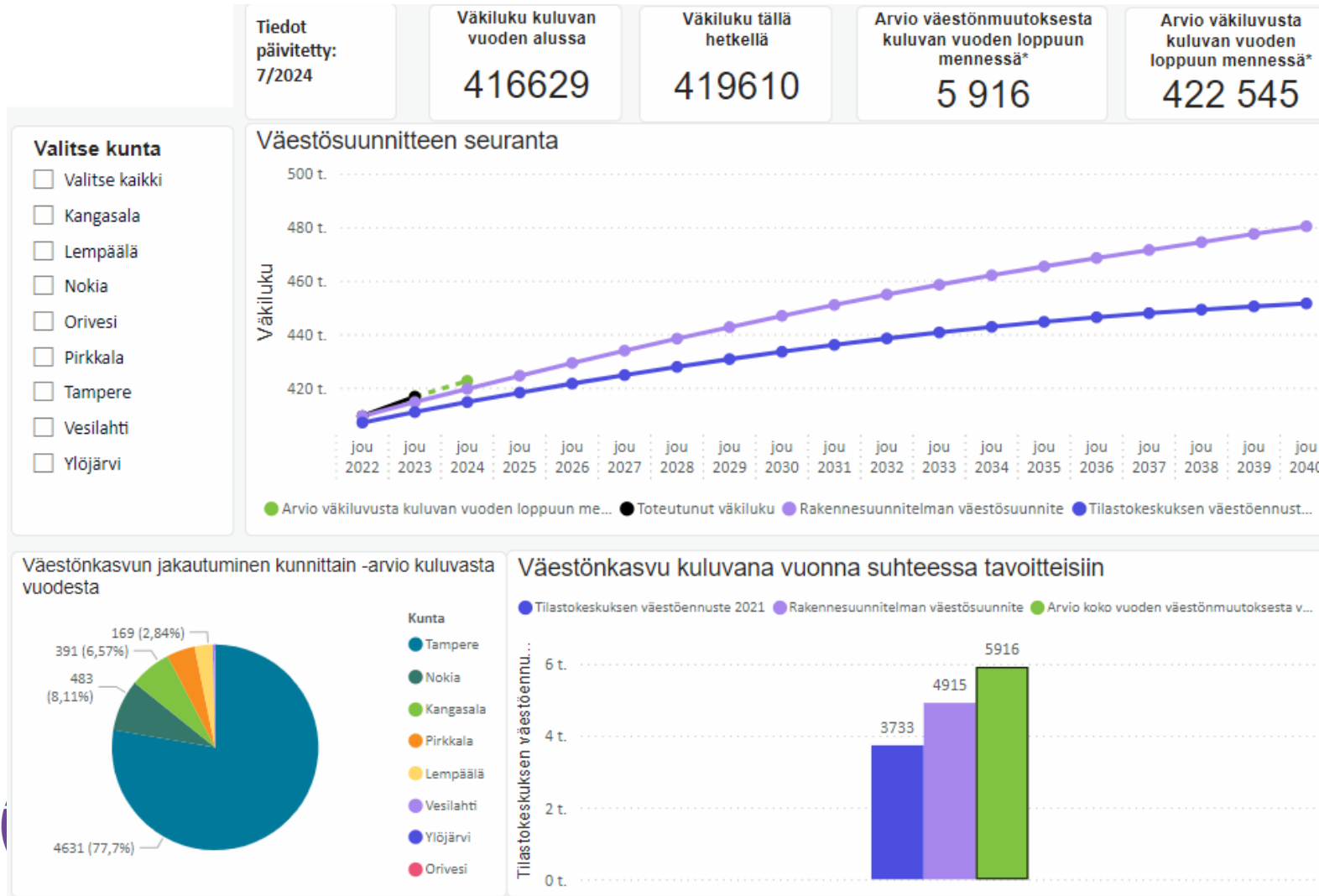
Kasvavat hyvinvointierot

Kansalaisyhteiskunnan  
vahvistuminen

Kaupungistuminen

Hyvinvointialueiden  
perustaminen

# Seutu kasvaa vauhdilla



Vuoden 2024 asukasmäärien kasvu tarkoittaa noin 15 000 uutta matkaa päivittäin.

- Miten kasvu jatkuu?
- Miten se jakaantuu kuntien välillä
- Ketä tänne muuttaa?
- Millaiset liikkumistarpeet ja edellytykset heillä on?
- **Miten väestörakenteen muutos tulee huomioida liikennejärjestelmäsuunnittelussa?**

## **Seudun kasvu ja toimintaympäristön muutos luo mahdollisuuksia liikennejärjestelmän kehittämiseen**

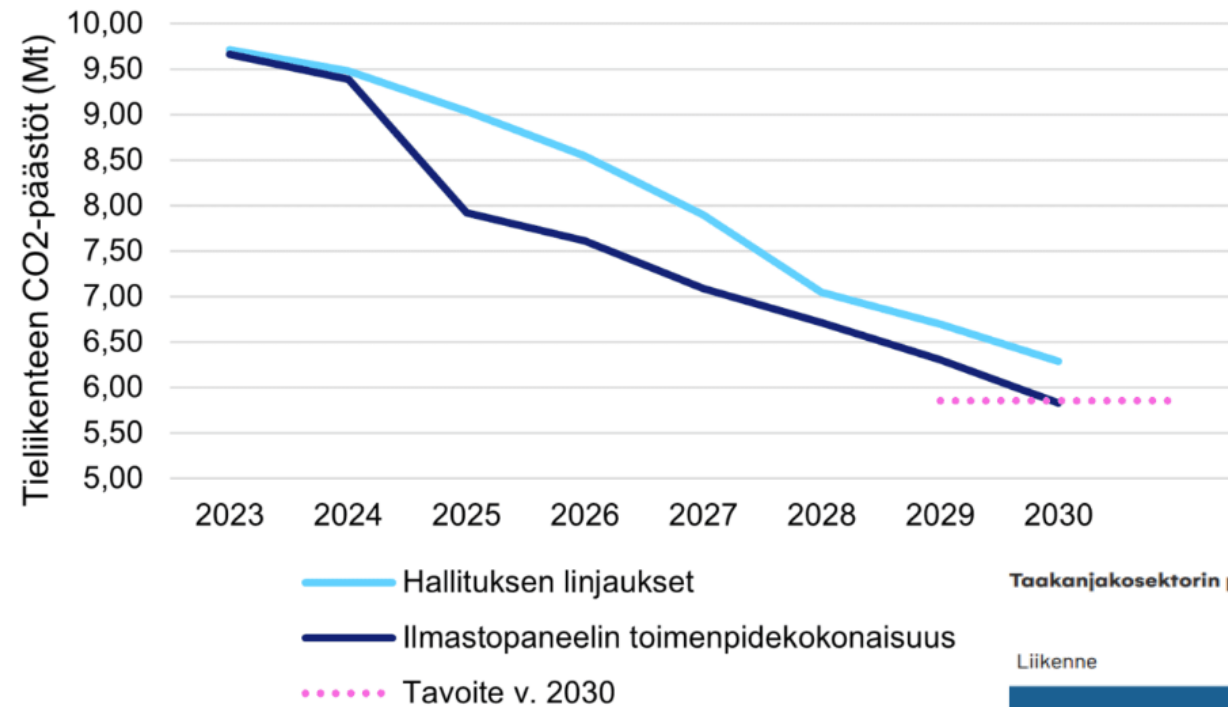
(= uusi kysyntä, arvot ja teknologinen kehitys luo taloudellisesti kestävää muutospotentiaalia)

## **ja lisää painetta liikennejärjestelmän kehittämiseen**

(=turvallisuuteen, lähi- ja ilmastopäästöihin, liikenneköyhyyteen, resursseihin, tilaan jne. liittyvät haasteet kasvavat vauhdilla)



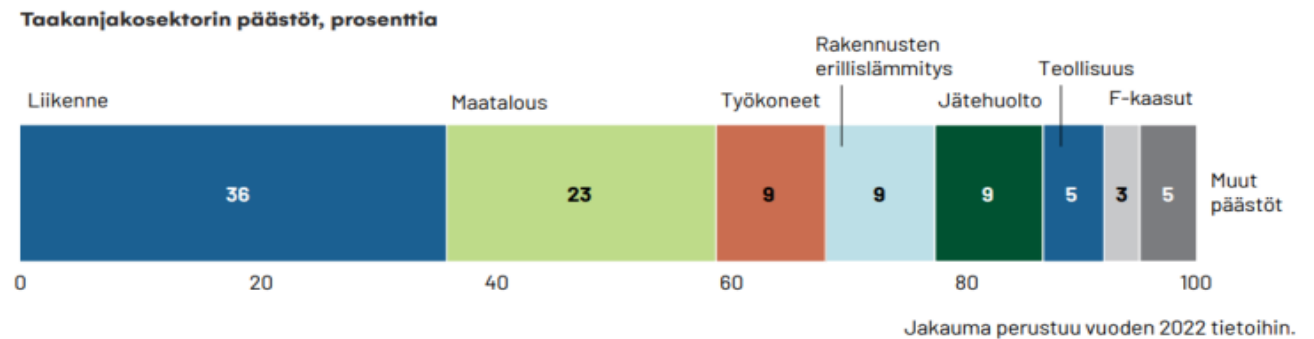
# Liikenteen päästöjen vähentäminen on suuri haaste niin valtion kuin seudunkin tasolla



93% liikenteen päästöistä tulee tieliikenteestä

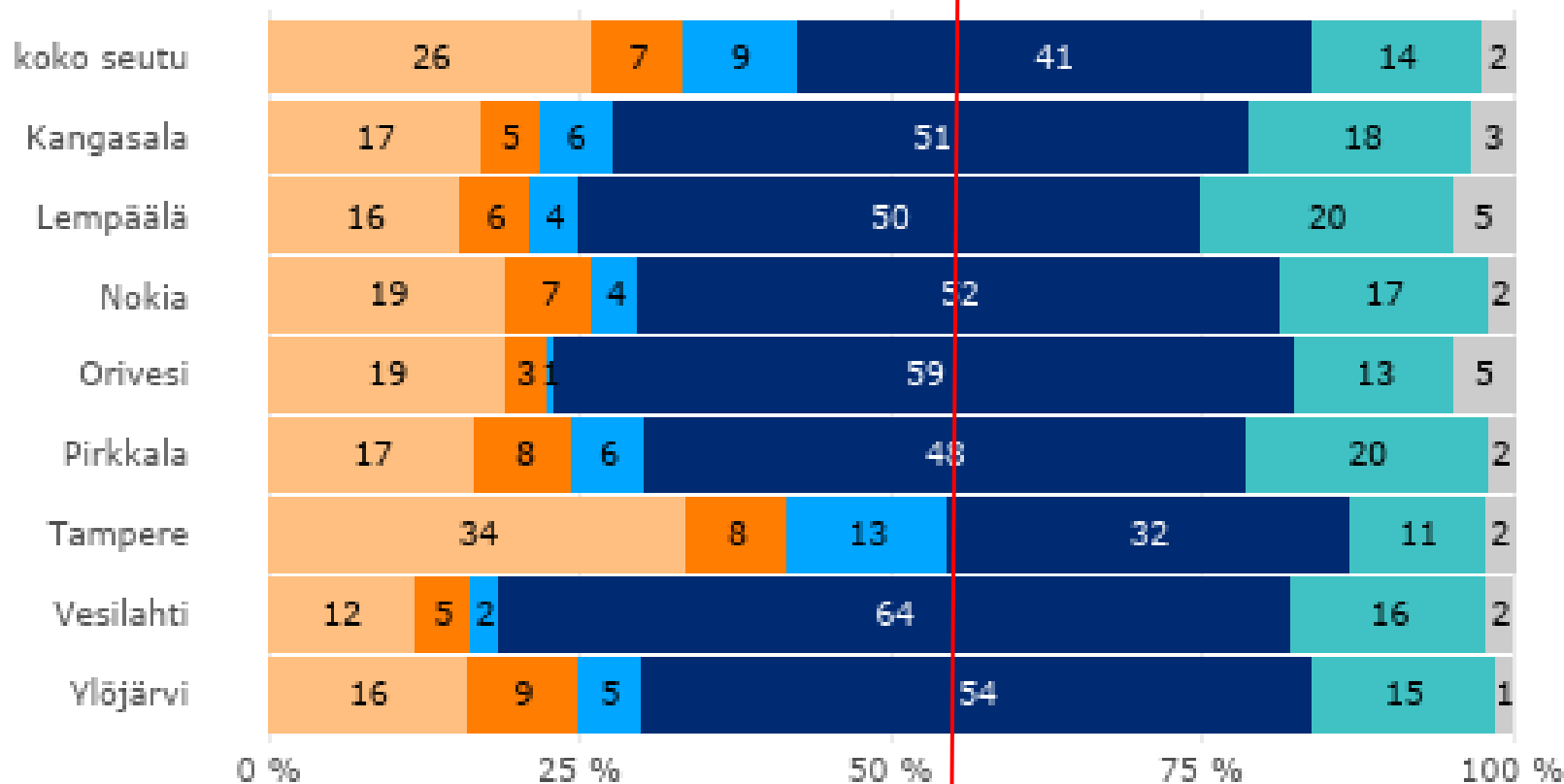
Toimet:

1. Biopolttoaineiden jakeluvelvoite
2. Erittäin nopean sähköistymisen oletus
3. **Kulutusasiirtymä kävelyyn, pyöräilyyn ja joukkoliikenteeseen**



# Seudullisessa työssä fokus kulkumuotojakauman muuttamisessa

**Kulkeutajakauma asuinalueen mukaan (prosenttia alueen asukkaiden matkoista)**



**"Nykytila": kestävien osuus 42%**

**Tavoite: kestävien osuus 55%**

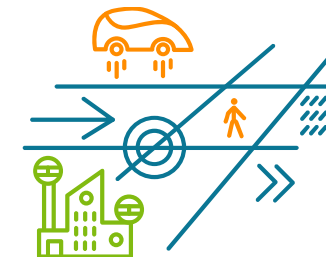
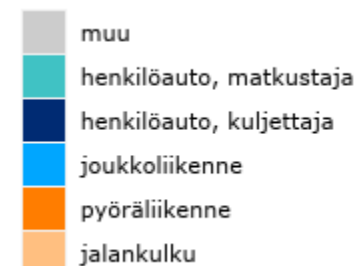
(TKS energia ja ilmastostrategia, joukkoliikenteen kehittämisen suuntaviivat)

**Kävely 30%**

**Pyöräily 10-15%**

**Joukkoliikenne 15-20%**

**Henkilöauto 40%**



Lähde: Henkilöliikennetutkimus 2021

Miten seudun maankäytön, asumisen ja liikenteen kokonaisuutta tulisi kehittää,

jotta

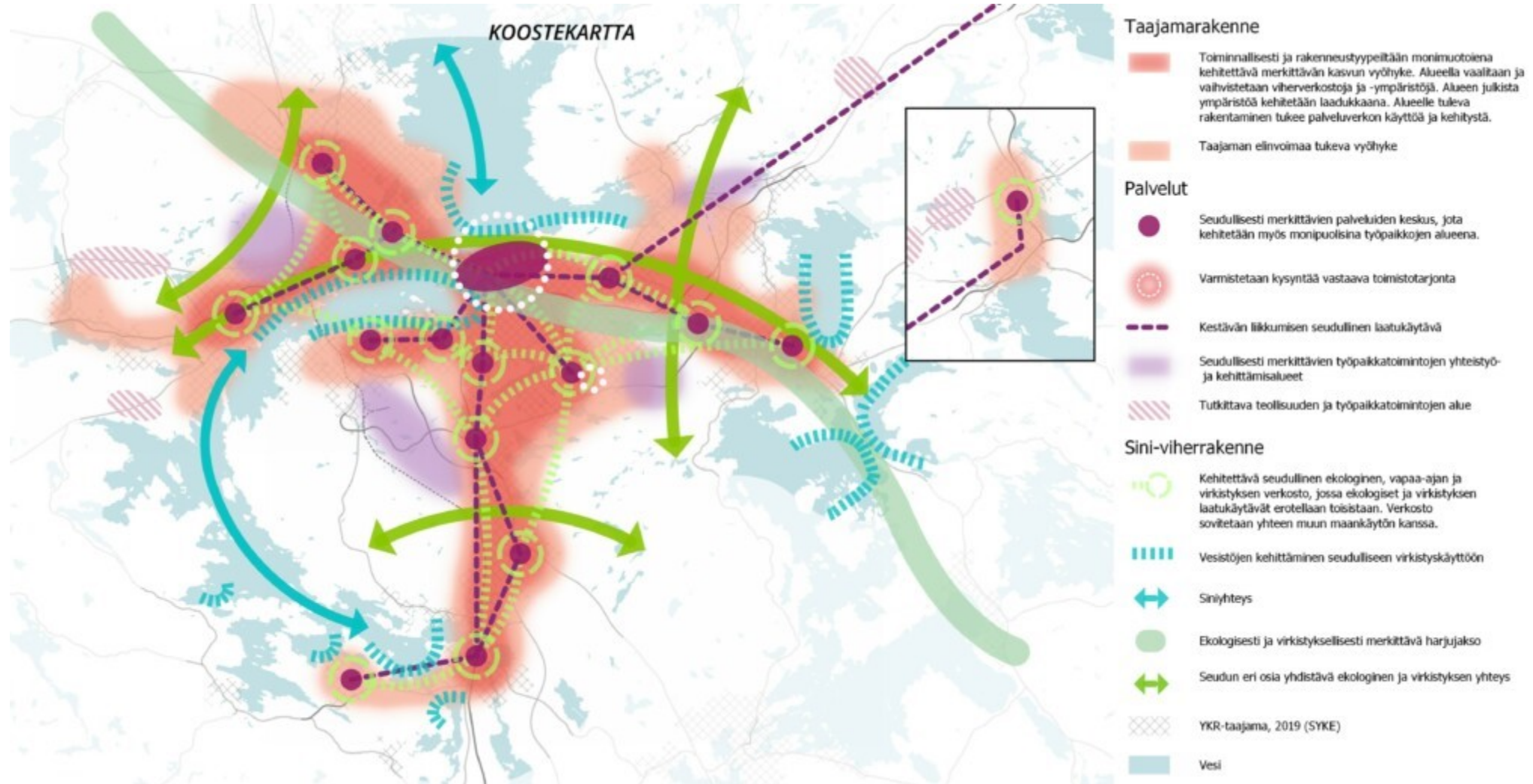
voidaan vastata toimintaympäristön muutokseen sekä saavuttaa seutua koskevia

ekologisen, sosiaalisen ja taloudellisen kestävyys tavoitteita?





# Rakennesuunnitelma 2040+





Tampereen  
**KAUPUNKISEUTU**

# Raiteet seudun liikennejärjestelmässä

Kangasala | Lempäälä | Nokia | Orivesi | Pirkkala | Tampere | Vesilahti | Ylöjärvi

# Tampereen kaupunkiseudun liikennejärjestelmätyö

- Tampereen kaupunkiseudun liikennejärjestelmätyö on vapaaehtoista asiantuntijayhteistyötä ja seudun yhteisen tahtotilan muodostamista
- Liikennejärjestelmätyö on löytänyt pitkän yhteistyöperinteen kautta luontevan roolin lakisääteisen suunnittelun välistä
- MAL-sopimukset ovat keskeinen väline seudullisen yhteistyön suuntaamisessa ja tulosten jalkauttamisessa.
- Tampereen kaupunkiseudun MAL-sopimuksen 2024–2027 lähtökohtana on hyödynnetty seudullisen liikennejärjestelmätyön syötteitä.
- TEN-T asetuksen myötä tuleva seudullisen kestävän liikkumisen suunnitelman (SUMP) laatimisen velvoite vuoden 2027 loppuun mennessä muuttaa osaltaan seudullisen suunnittelun statusta.



# Suuntaviivoja joukkoliikenteen seudullisesti merkittävään kehittämiseen 2023

## TAVOITE

## TOIMINTA

**Kestävän liikunnan tiiviissä ytimissä** joukkoliikenteen käyttö on helppoa, joskin kävely ja pyöräily ovat varteenotettavat vaihtoehdot useimmilla alueilla lähtevillä matkoilla.

**Tiiviillä kestävän liikunnan vyöhykkeillä** joukkoliikenteen kilpailukyky suhteessa autoon on erinomainen useimmilla seudullisilla matkoilla. Paikallisesti kävely ja pyöräily palvelevat hyvin.

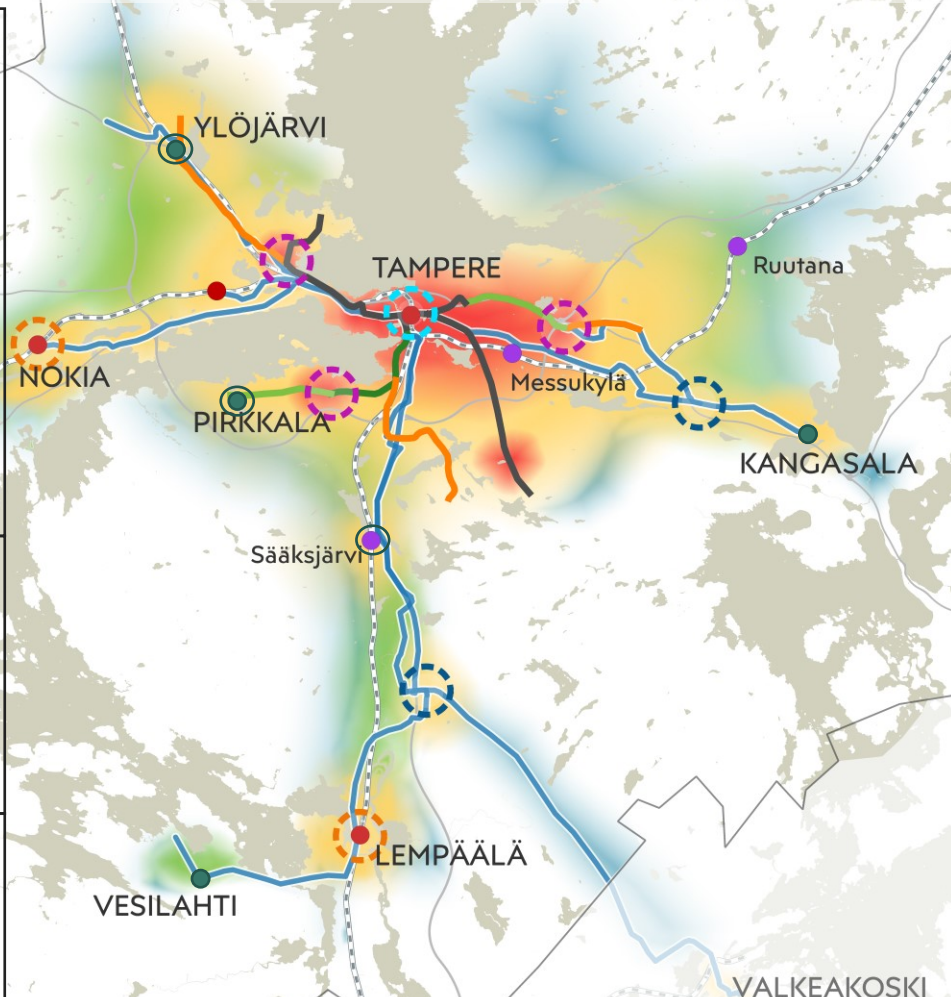
**Joukkoliikenteen taajama-alueilla** liikkuminen tukeutuu hyvin joukkoliikenteeseen ja alueet kytkeytyvät keskuksi joukkoliikenteen ja pyöräilyliikenteen laatuikäytävillä.

**Muut joukkoliikennealueet** joukkoliikenne palvelee pääasiassa koulu- ja työmatkaliikennettä. Matkat kaupunkiseudun ytimeen ovat pääosin vaihdollisia. Joukkoliikennepysäkit saavutetaan turvallisesti.

**Maankäytön määrätietoinen kehittäminen** kehittävien runkoyhteyksien varaan. **Solmupisteisiin tukeutuva liityntä kehittäminen** joukkoliikennettä tukeva tilanjako ja liikennepolitiikka.

**Maankäytön harkittu kehittäminen** kehittävien (bussi)runko- ja liityntäyhteyksien varaan.

**Maankäytön harkittu kehittäminen** joukkoliikenteen rajalliset kehitysedellytykset tunnistaen.



Suuntaviivat ohjaavat panosten ensisijaista kohdentamista seudun alueille ja keskeisiin kehityskohteisiin, joiden toteutettavuuteen liittyy vähän epävarmuutta ja suurta vaikuttavuus potentiaalia. Suuntaviivoja päivitetään toimintaympäristön muuttuessa aina tarvittaessa.

## JOUKKOLIIKENTEEN PITKÄN JÄNTEEN LISÄYSTAVOITE

Joukkoliikenteen seudullinen kulkutapaosuustavoite 2040: **20 %** tehdyistä matkoista

Joukkoliikenteen tavoitteellinen kulkutapaosuus ja sen edellyttämä lähtevien joukkoliikenne-matkamäärien lisäys

### Vyöhykkeet

	Kestävän liikunnan tiivis ydin	> 25 %	+ 44 000
	Tiiviit kestävän liikunnan vyöhykkeet	> 20 %	+ 44 000
	Joukkoliikenteen taajama-alueet	> 15 %	+ 12 000
	Muut joukkoliikennealueet	> 10 %	+ 3 000
	Muut kaupunkiseudun alueet	> 9 %	+ 0

- Kuntakeskus
- Olemassa oleva seisake
- Ensivaiheen uusi seisake
- Runkobussilinjat
- Nykytila+ raitiolinjat
- Raitiotiekysyntä jo nykytilassa
- Raitiotiekysyntä jo näköpiirissä
- Raitiotiekysyntä kauempana
- Bussisolmu
- Ratikkasolmu
- Junasolmu
- Multimodaali solmu
- Liikenneverkon kehittyessä muuttuva solmuprofiili



# Lähijunaliikenteen tavoitteellinen tulevaisuuskuva ja tiekartta toteutukselle 2022

## **2030 Hyödyt irti raiteista**

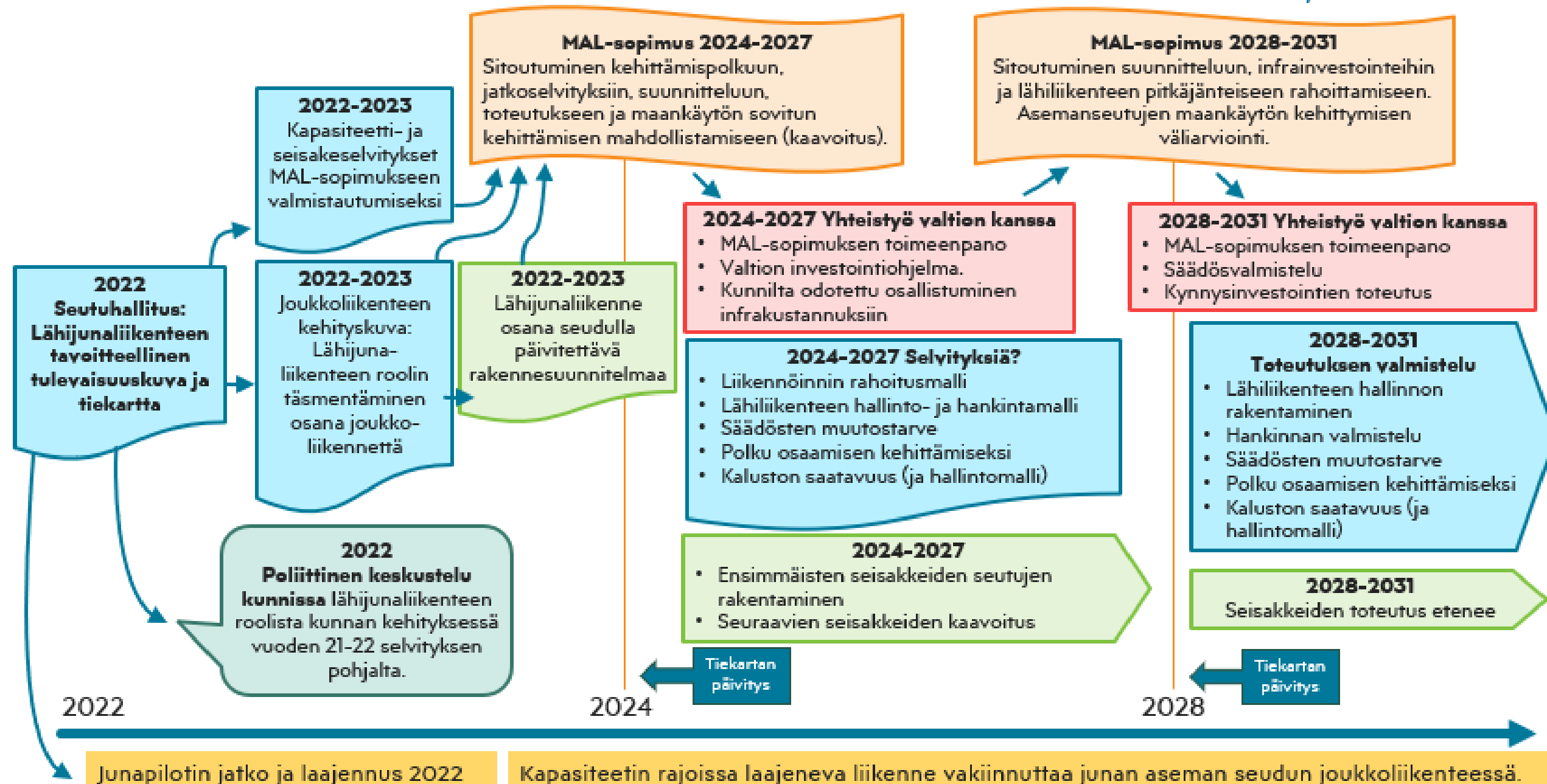
Toteutetaan muutama uusi seisake, lisätään palveluja ja tuetaan kysynnän muodostumista.

## **2050 Lähijunaliikenteen tasoloikka**

Laajennetaan junaliikenteen seisakeverkostoa ja lisätään palveluja, kun rataverkko ja kysyntä muodostavat edellytykset sekä perusteet.

# Junaliikenteen kehittämisen prosessi

TAMPEREEN  
KAUPUNKISEUTU



# VISIO: Kävely ja pyöräliikenne: Kaikkien käyttämät, kaikkien kehumat, kaikkien kehittämät

KÄVELYN JA PYÖRÄLIIKENTEN MÄÄRÄ  
Yhteinen tahtotila, rahoitus  
Toimintatavat  
Kävely ja pyöräliikenne



INFRASTRUKTUURI JA OLOSUHTEET

Liikkumisympäristö houkuttelee  
arjen matkoilla kävelyyn  
ja pyöräilyyn



Vetovoima

Pyöräliikenne

Kävelyympäristö



**Seudullisesti merkittävät**

- Pysäköintinormin päivitys
- Pyöräpysäköinnin määrä- ja laatuvaatimukset
- Rakenteellinen, keskitetty pysäköinti + veloitteepysäköinti
- Kadunvarsipysäköinti lyhyt-aikaisasiointipysäköintiä
- Pääasiallisesti maksullinen pysäköinti
- Tehostettu pysäköinninvalvonta
- Reaaliaikainen pysäköintitieto
- Jakeluliikenteen lastaus- ja purkupaikat
- Pyörien liityntäpysäköinti

**Paikallisesti harkittavaksi**

- Joustot vahvasti mukana normis yhteiskäyttö-autoista/vuorottaispysäköinnistä/keskitetystä ja nimeämättömästä pysäköinnistä
- Autottomat/vähäautoiset korttelit

**Kategoria**

**A. Välttämättömät ja edellytyksiä luovat toimenpiteet**

**B. Kypsät ja vaikuttavat teknologiat**

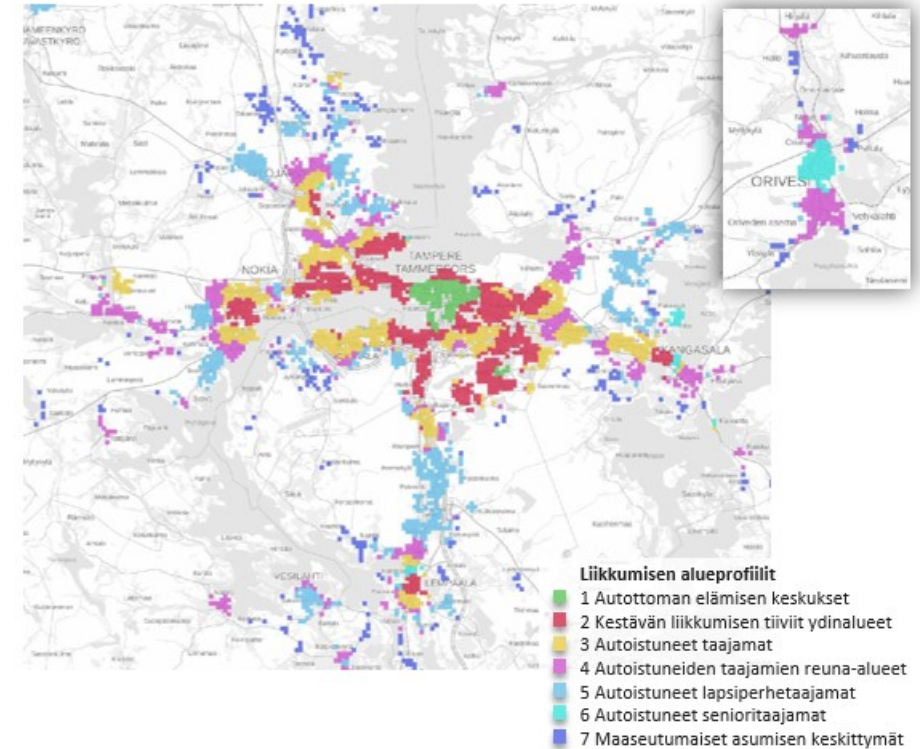
**C. Varautuminen uusiin teknologioihin ja palveluihin**

**D. Teknologian osaaminen ja resursointi seudulla**

**Toimenpidekori**

1. Säätelyjen staattisten ja dynaamisten tietovarantojen kehittäminen

- 2.
- 3.
- 4.
- 5.
- 6.
- 7.
- 8.
- 9.
- 10.
- 11.
- 12.
- 13.
- 14.



inen

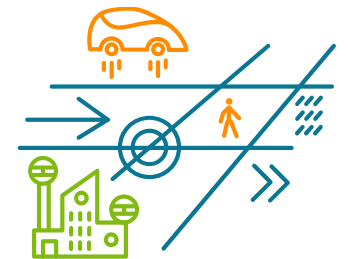
# Liikennetavoitteiden saavuttaminen edellyttää kokonaisuuden kehittämistä.

- Raiteet tukevat tiiviin yhdyskuntarakenteen kehitystä.
- Tiivis rakenne toimii vain, jos se tukeutuu kestävään liikkumiseen ts. kehittämisessä tulee huomioida myös mm. kävely, pyöräliikenne, pysäköinti, liikkumisen palvelut ja asenteet.
- Kestävän liikkumisen kilpailukyky ja kannattavuus edellyttävät sitä määrätietoisesti tukevaa liikennepolitiikkaa ja maankäyttöä.



# Seudun lähtökohtia MAL-sopimusneuvotteluihin

- Raitiotien Pirkkala-Linnainmaa toteutus ja suunnittelu Lielahti-Ylöjärvi yhteydellä
- Seudun lähijunaliikenteen ensivaiheen seisakkeiden suunnittelu ja toteutuksen käynnistäminen
- Junaliikenteen palvelujen kehittäminen
- Joukkoliikenteen valtiontuki
- Joukkoliikenteen pienet infratoimet
- Pyöräliikenneverkon kehittäminen
- Teknologian ja palvelujen kehittäminen
- Seudullisen liikennejärjestelmätyn valtiontuki





Tampereen  
**KAUPUNKISEUTU**

# Yhteenveto Raiteet kaupunkiseudun isossa kuvassa

Kolme pointtia ja alapointtia

Kangasala | Lempäälä | Nokia | Orivesi | Pirkkala | Tampere | Vesilahti | Ylöjärvi

# Kolme pointtia ja alapointtia

- **Raiteet ovat Tampereen kaupunkiseudun nykyisen ja suunnitellun yhdyskuntarakenteen ja liikennejärjestelmän kehittämisen runko suuressa osassa seutua.**
  - Raiteet muodostavat pysyvyyttä, rohkaisevat investointeihin ja tukevat kokonaisvaltaisesti yhdyskuntarakenteen ja liikkumisen tavoiteltua kehitystä.



# Kolme pointtia ja alapointtia

- **Raiteiden ja seudun tavoitteiden mukainen kehittäminen ja vaikuttavuus edellyttävät useiden toimijoiden sekä seudullisen kokonaisuuden määrätietoista ja samansuuntaista kehittämistä**
  - Taloudellisesti kestävä investointi ja operointi edellyttävät riittävää kysyntää, mikä edelleen edellyttää liikennejärjestelmän (infra ja palvelut) ja yhdyskuntarakenteen kehittämistä kokonaisuutena.



# Kolme pointtia ja alapointtia

- **Kysynnän ja taloudellisten resurssien rajallisuus sekä kokonaisuuden kompleksisuus rajoittavat raidejärjestelmän infrakehittämiseen perustuvien kehitysloikkien ottamista.**
  - Tavoiteltujen muutosten aikaansaamiseksi tulee jo olemassa olevasta järjestelmästä ottaa hyödyt irti ja välttää mahdollisuuksien mukaan kaikkea "väärään suuntaan vievää kehitystä".





Tampereen  
**KAUPUNKISEUTU**

# KIITOS!

Tapani Touru

Tampereen kaupunkiseudun kuntayhtymä

liikennejärjestelmäpäällikkö

1/2018-9/2024

Kangasala | Lempäälä | Nokia | Orivesi | Pirkkala | Tampere | Vesilahti | Ylöjärvi