



Tampereen
KAUPUNKISEUTU

Tampereen kaupunkiseudun Työllisyyskatsaus elokuu 2024

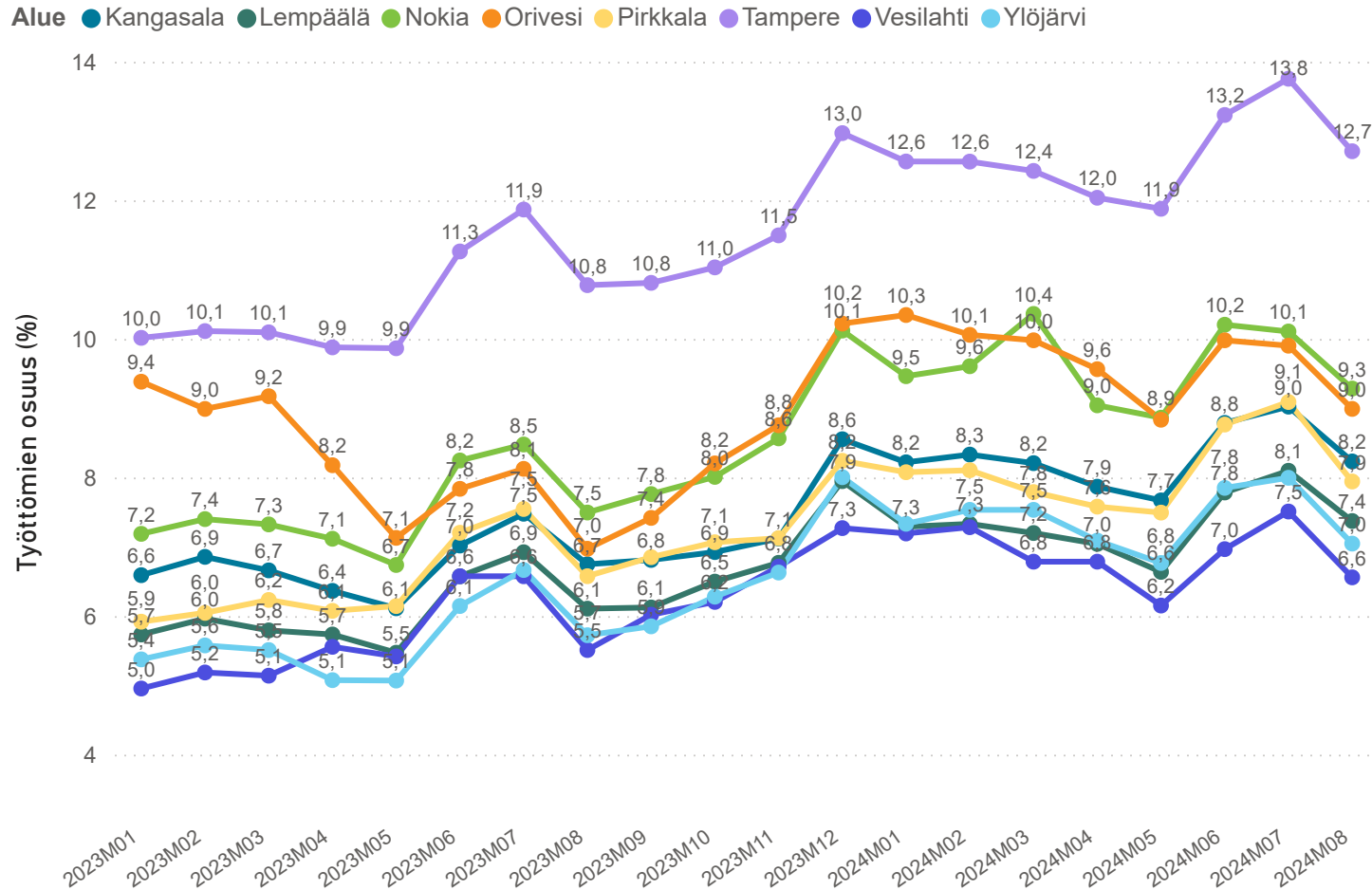
Työllisyystiedot 8/2024

Jussi Välimäki, TKS
jussi.valimaki@tamperenseutu.fi
25.9.2024

Työttömyys Tampereen kaupunkiseudulla 2023-2024 (8/2024)

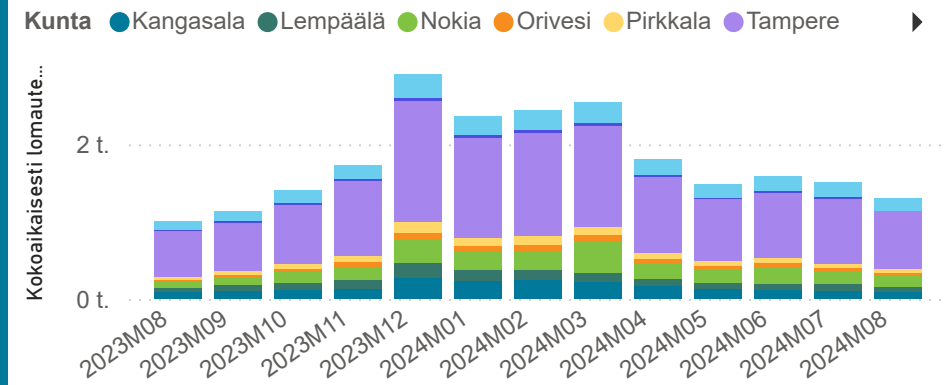


Työttömien työnhakijoiden %-osuus työvoimasta (%)



Kunta	Työttömät työnhakijat	Työttömien osuus (%)	Lomautettuja
Kangasala	1332	8,2	94
Lempäälä	894	7,4	65
Nokia	1612	9,3	148
Orivesi	345	9,0	31
Pirkkala	831	7,9	51
Tampere	16248	12,7	744
Vesilahti	145	6,6	12
Ylöjärvi	1157	7,0	160
Yhteensä	22564	10,9	1305

Kokoaikaisesti lomautetut laskentapäivinä (lkm.)

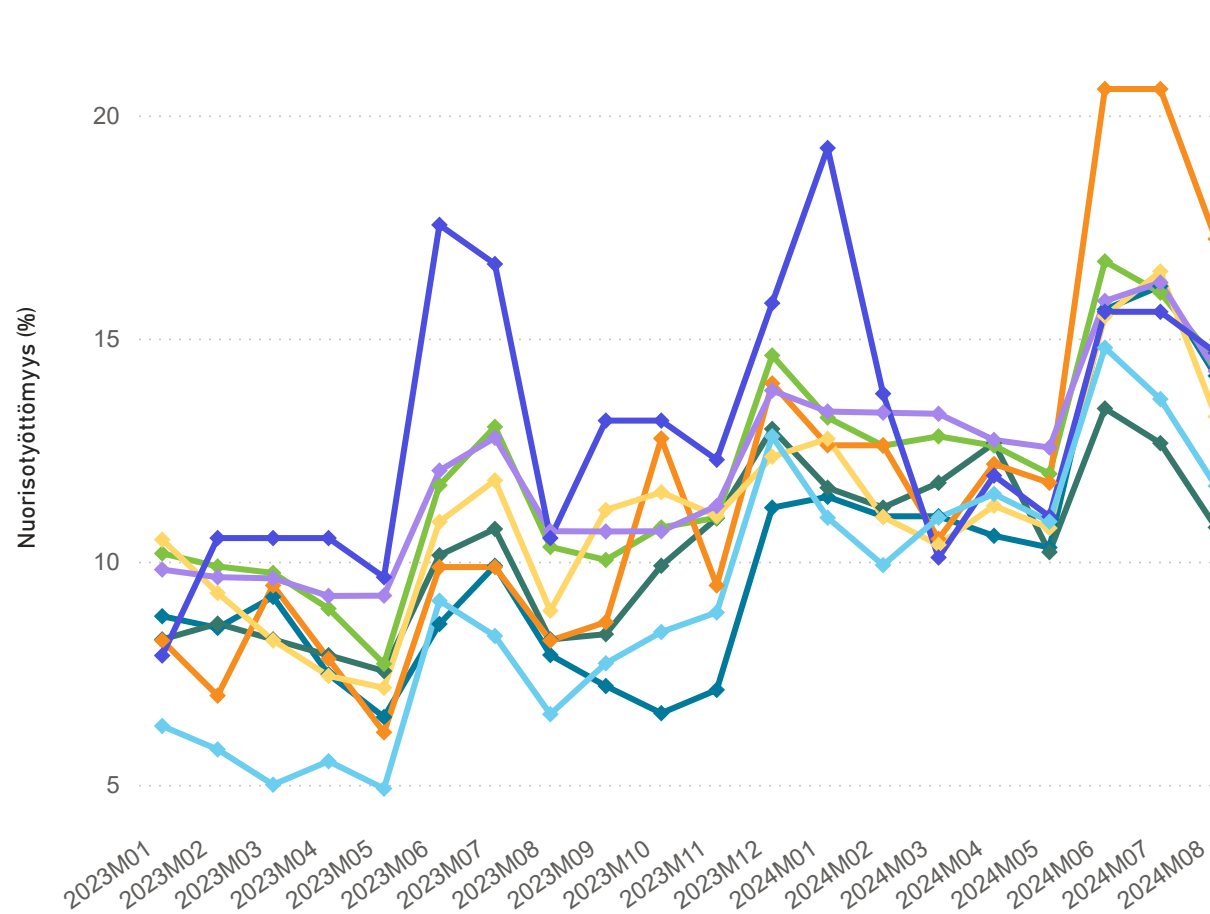


Lähde: Työ- ja elinkeinoministeriö, Työnvälitystilasto

Nuorisotyöttömyys Tampereen kaupunkiseudulla 2023-2024 (8/2024)

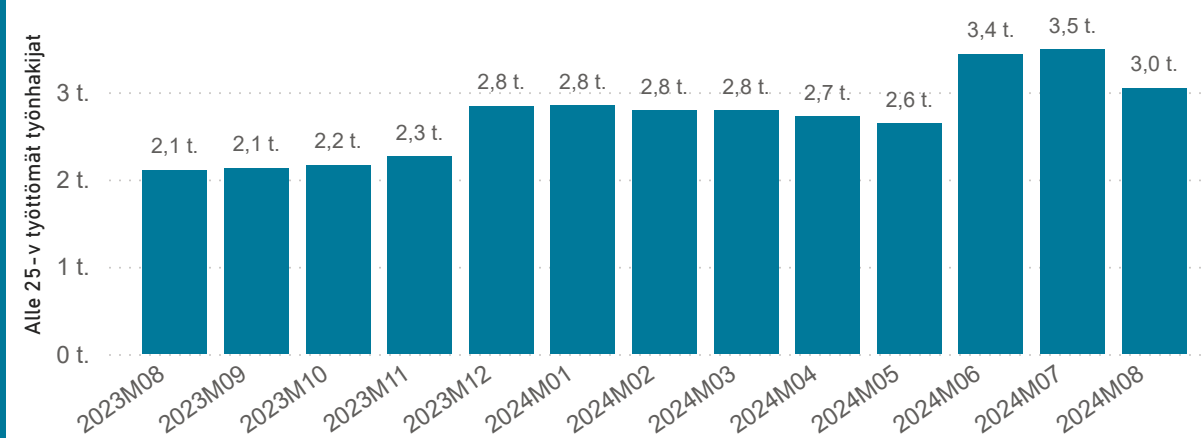
Nuorisotyöttömyys (%) Tampereen kaupunkiseudun kunnissa

Kunta ◆ Kangasala ◆ Lempäälä ◆ Nokia ◆ Orivesi ◆ Pirkkala ◆ Tampere ◆ Vesilahti ◆ Ylöjärvi



Kunta	Alle 25-v. työttömät työnhakijat (lkm.)	TK:n Työssäkäyntitilaston alle 25-vuotiaiden työvoima (lkm.)	Nuorisotyöttömyys (%)
Kangasala	162	1144	14,16
Lempäälä	97	901	10,77
Nokia	207	1429	14,49
Orivesi	41	238	17,23
Pirkkala	106	800	13,25
Tampere	2285	16017	14,27
Vesilahti	16	109	14,68
Ylöjärvi	132	1129	11,69
Yhteensä	3046	21767	13,99

Alle 25-v. työttömät työnhakijat kuukausittain



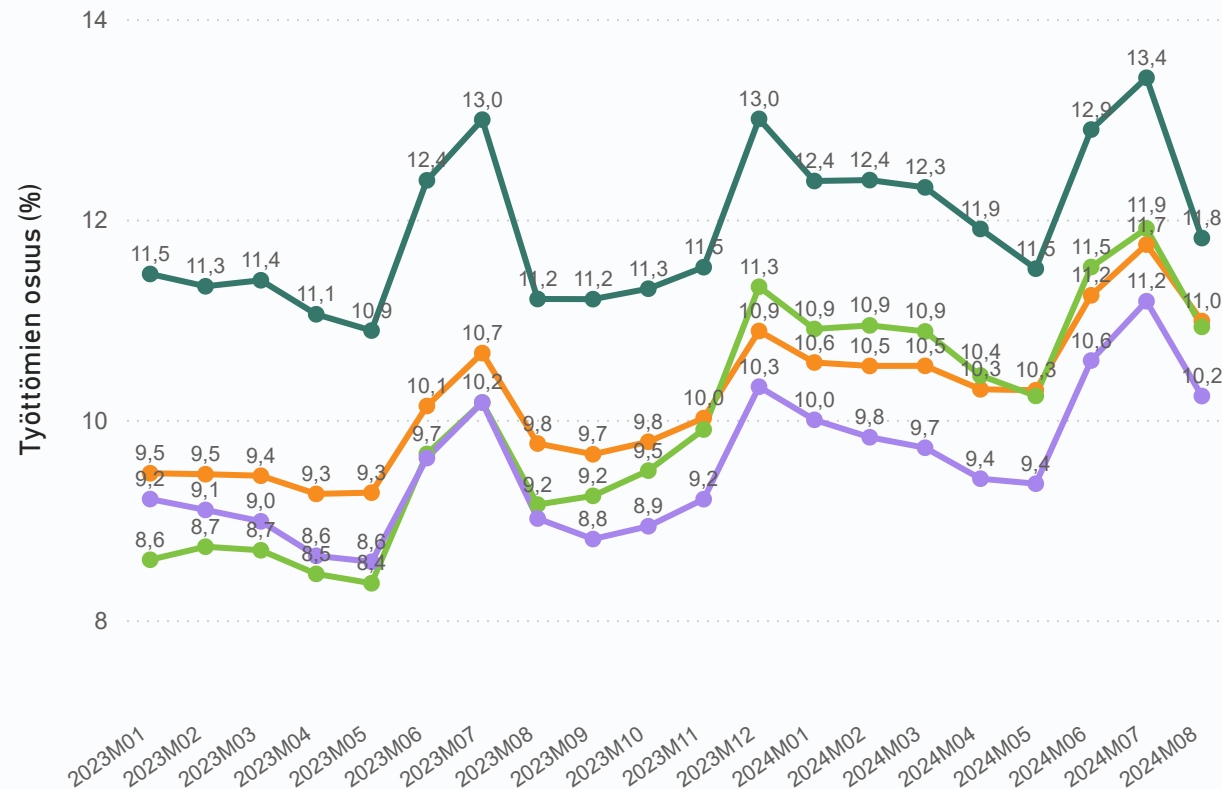
Lähde: Työ- ja elinkeinoministeriö, Työnvälitystilasto

Nuorisotyöttömyys (%) = Alle 25-vuotiaiden työttömien työnhakijoiden osuus alle 25-vuotiaiden työvoimasta.

Työttömyys neljällä suurella kaupunkiseudulla 2023-2024 (8/2024)

Työttömien työnhakijoiden %-osuus työvoimasta (%)

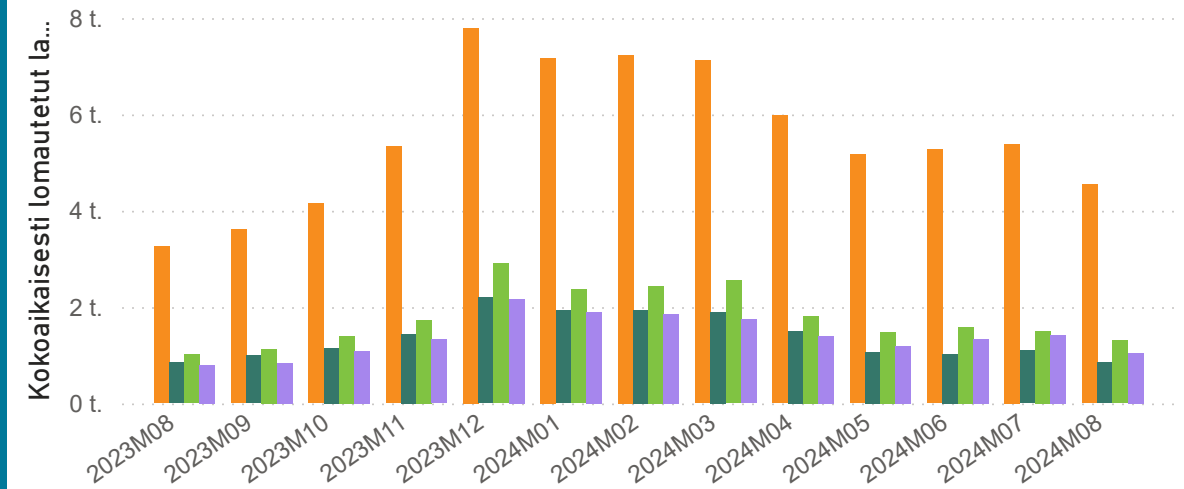
Seutu ● Helsingin seutu ● Oulun seutukunta ● Tampereen kaupunkiseutu ● Turun seutu



Seutu	Työttömät työnhakijat	Työttömien osuus (%)	Lomautettuja
Helsingin seutu	90674	11,0	4545
Tampereen kaupunkiseutu	22564	10,9	1305
Turun seutu	18285	10,2	1049
Oulun seutukunta	15576	11,8	851

Kokoaikaisesti lomautetut laskentapäivänä (lkm.)

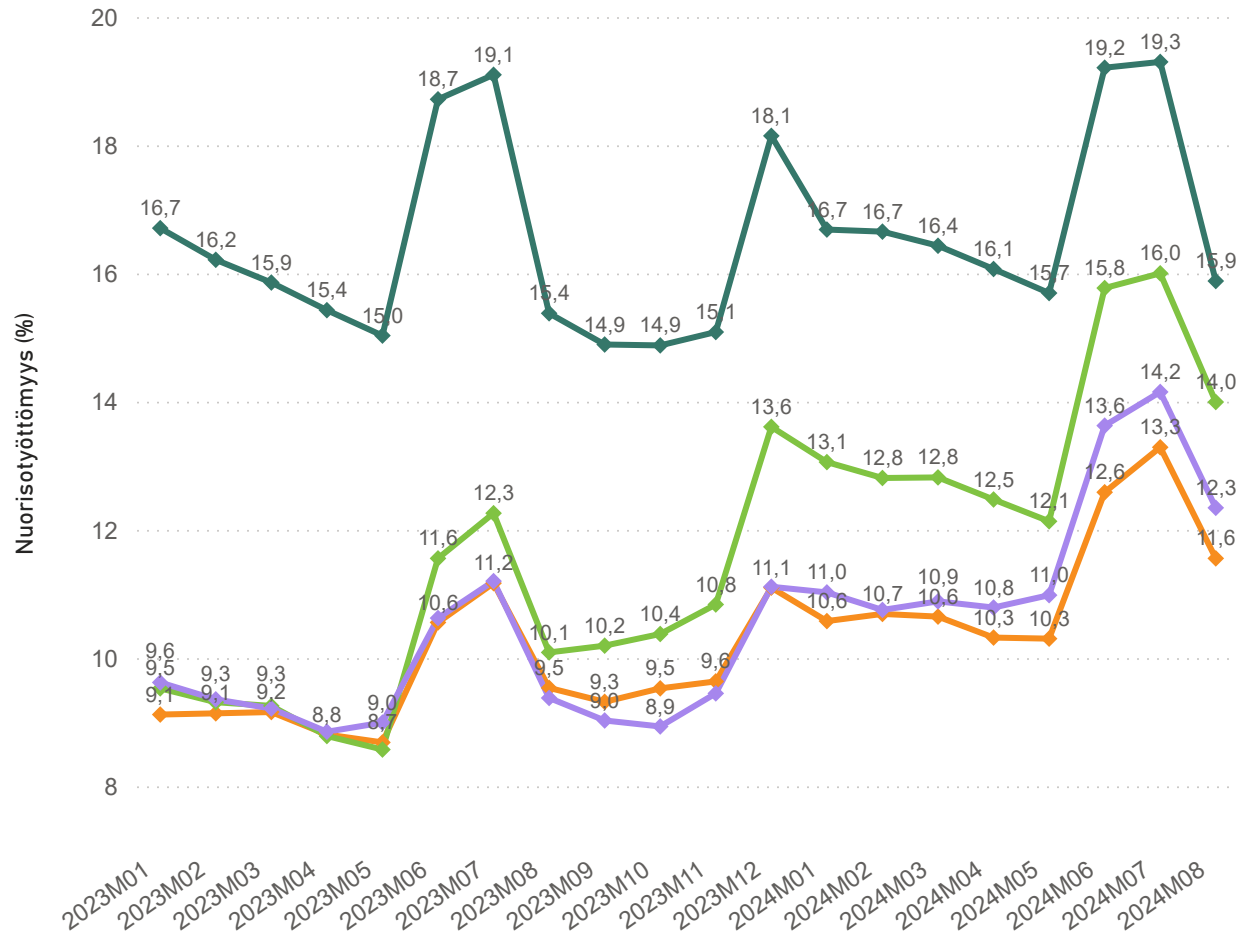
Seutu ● Helsingin seutu ● Oulun seutukunta ● Tampereen kaupunkiseutu ● Turun seutu



Nuorisotyöttömyys neljällä suurella kaupunkiseudulla 2023-2024 (8/2024)

Nuorisotyöttömyys (%) Tampereen kaupunkiseudun kunnissa

Seutu ◆ Helsingin seutu ◆ Oulun seutukunta ◆ Tampereen kaupunkiseutu ◆ Turun seutu

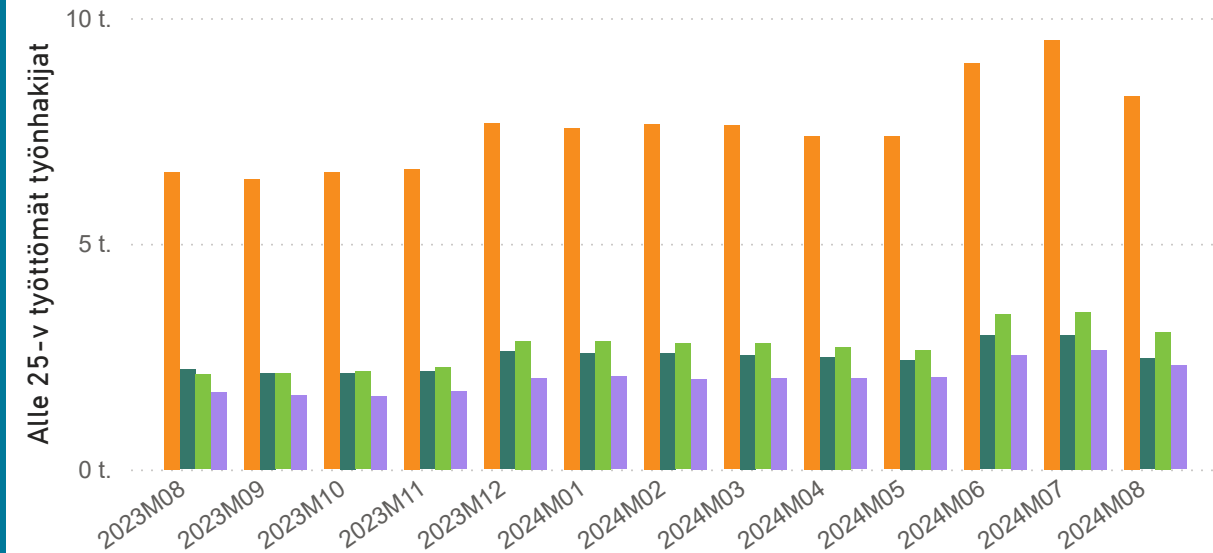


Lähde: Työ- ja elinkeinoministeriö, Työnvälitystilasto

Seutu	Alle 25-v. työttömät työnhakijat (lkm.)	TK:n Työssäkäyntitilaston alle 25-vuotiaiden työvoima (lkm.)	Nuorisotyöttömyys (%)
Helsingin seutu	8267	71548	11,55
Tampereen kaupunkiseutu	3046	21767	13,99
Turun seutu	2301	18642	12,34
Oulun seutukunta	2453	15446	15,88

Alle 25-v. työttömät työnhakijat kuukausittain

Seutu ■ Helsingin seutu ■ Oulun seutukunta ■ Tampereen kaupunkiseutu ■ Turun seutu



Nuorisotyöttömyys (%) = Alle 25-vuotiaiden työttömien työnhakijoiden osuus alle 25-vuotiaiden työvoimasta.