



Tampereen
KAUPUNKISEUTU

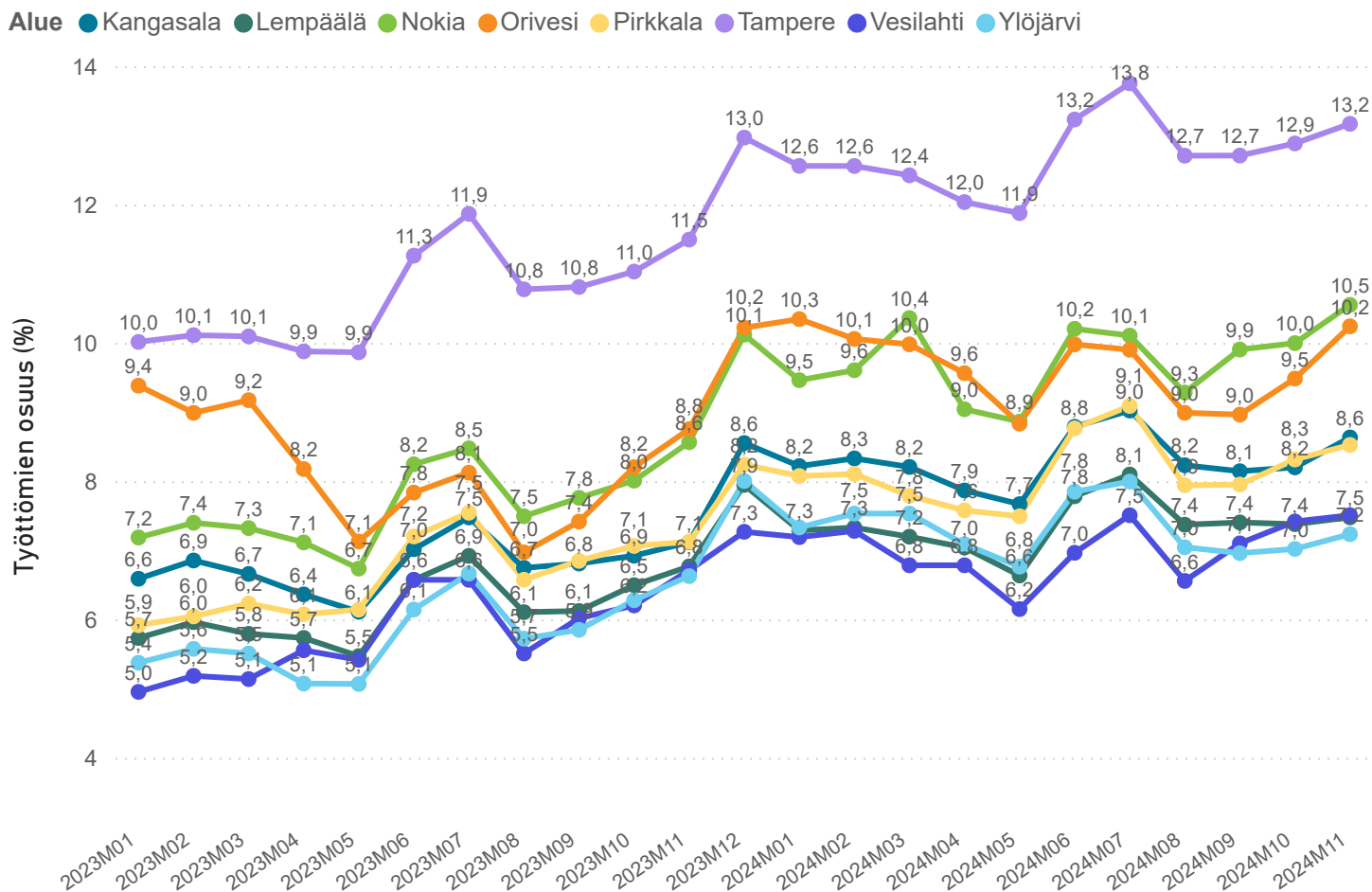
Tampereen kaupunkiseudun Työllisyyskatsaus marraskuu 2024

Työllisyystiedot 11/2024

Jussi Välimäki, TKS
jussi.valimaki@tamperenseutu.fi
2.1.2025

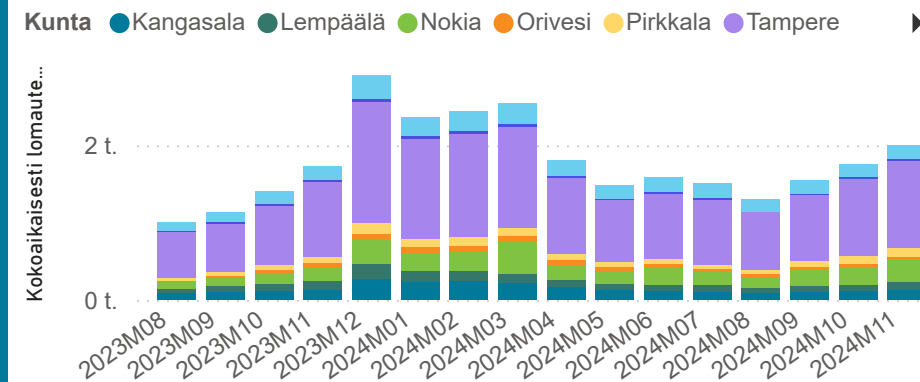
Työttömyys Tampereen kaupunkiseudulla 2023-2024 (11/2024)

Työttömien työnhakijoiden %-osuus työvoimasta (%)



Kunta	Työttömät työnhakijat	Työttömien osuus (%)	Lomautettuja
Kangasala	1397	8,6	132
Lempäälä	907	7,5	98
Nokia	1832	10,5	282
Orivesi	393	10,2	51
Pirkkala	892	8,5	115
Tampere	16837	13,2	1122
Vesilahti	166	7,5	27
Ylöjärvi	1188	7,2	174
Yhteensä	23612	11,4	2001

Kokoaikaisesti lomautetut laskentapäivänä (lkm.)

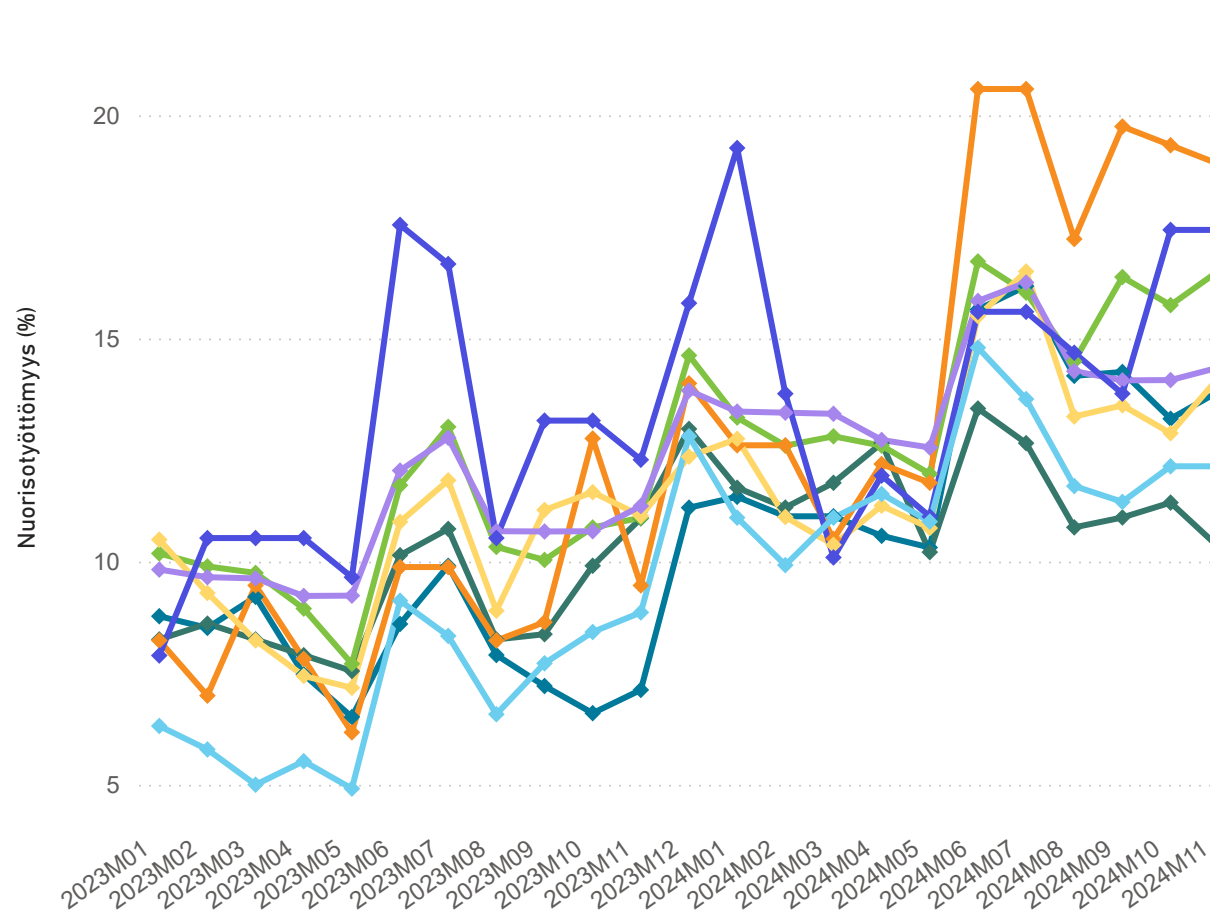


Lähde: Työ- ja elinkeinoministeriö, Työnvälitystilasto

Nuorisotyöttömyys Tampereen kaupunkiseudulla 2023-2024 (11/2024)

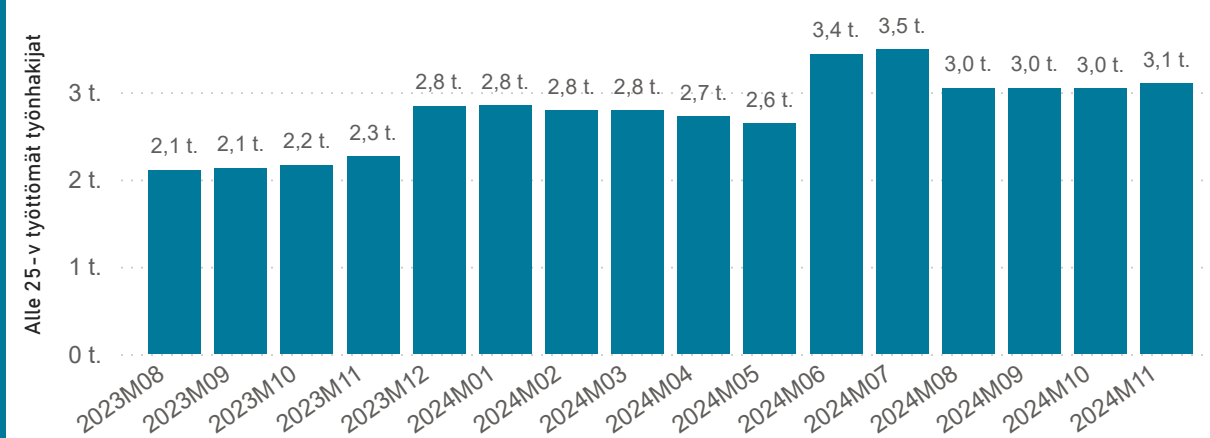
Nuorisotyöttömyys (%) Tampereen kaupunkiseudun kunnissa

Kunta ◆ Kangasala ◆ Lempäälä ◆ Nokia ◆ Orivesi ◆ Pirkkala ◆ Tampere ◆ Vesilahti ◆ Ylöjärvi



Kunta	Alle 25-v. työttömät työnhakijat (lkm.)	TK:n Työssäkäyntitilaston alle 25-vuotiaiden työvoima (lkm.)	Nuorisotyöttömyys (%)
Kangasala	158	1144	13,81
Lempäälä	93	901	10,32
Nokia	236	1429	16,52
Orivesi	45	238	18,91
Pirkkala	113	800	14,13
Tampere	2298	16017	14,35
Vesilahti	19	109	17,43
Ylöjärvi	137	1129	12,13
Yhteensä	3099	21767	14,24

Alle 25-v. työttömät työnhakijat kuukausittain



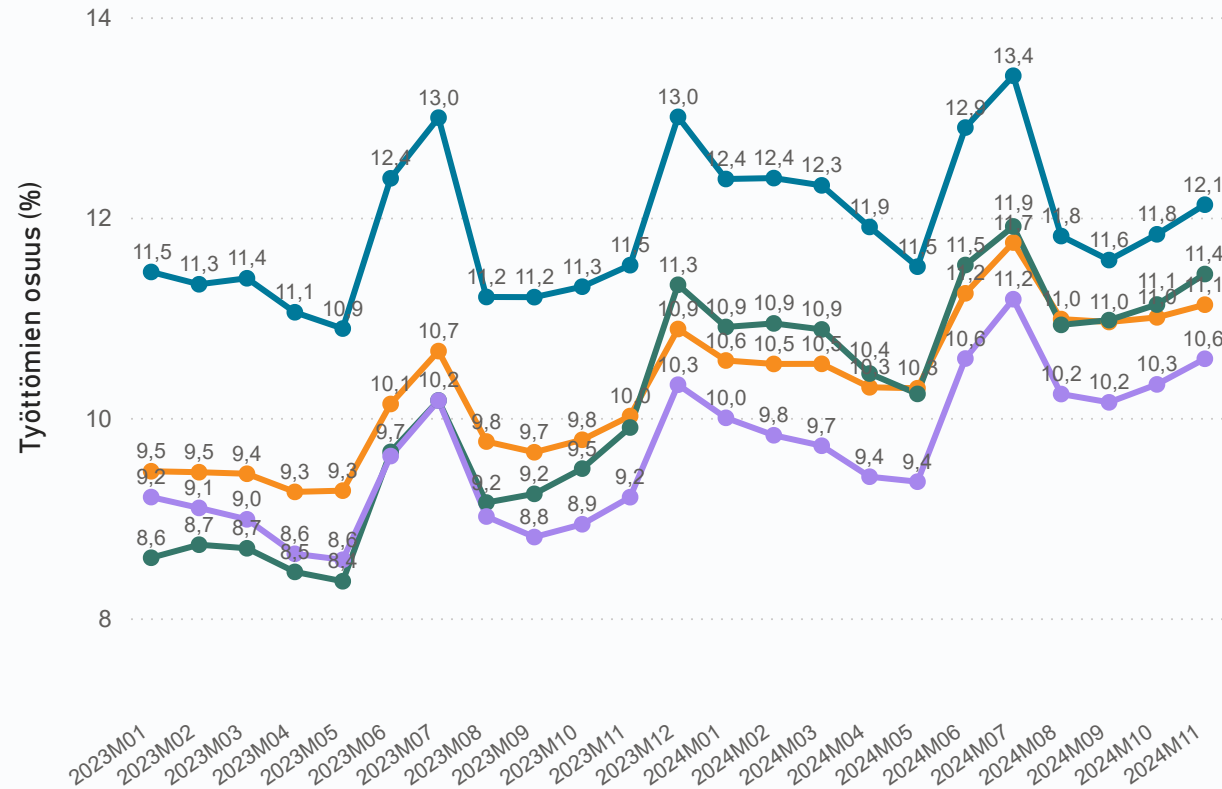
Lähde: Työ- ja elinkeinoministeriö, Työnvälitystilasto

Nuorisotyöttömyys (%) = Alle 25-vuotiaiden työttömien työnhakijoiden osuus alle 25-vuotiaiden työvoimasta.

Työttömyys neljällä suurella kaupunkiseudulla 2023-2024 (11/2024)

Työttömien työnhakijoiden %-osuus työvoimasta (%)

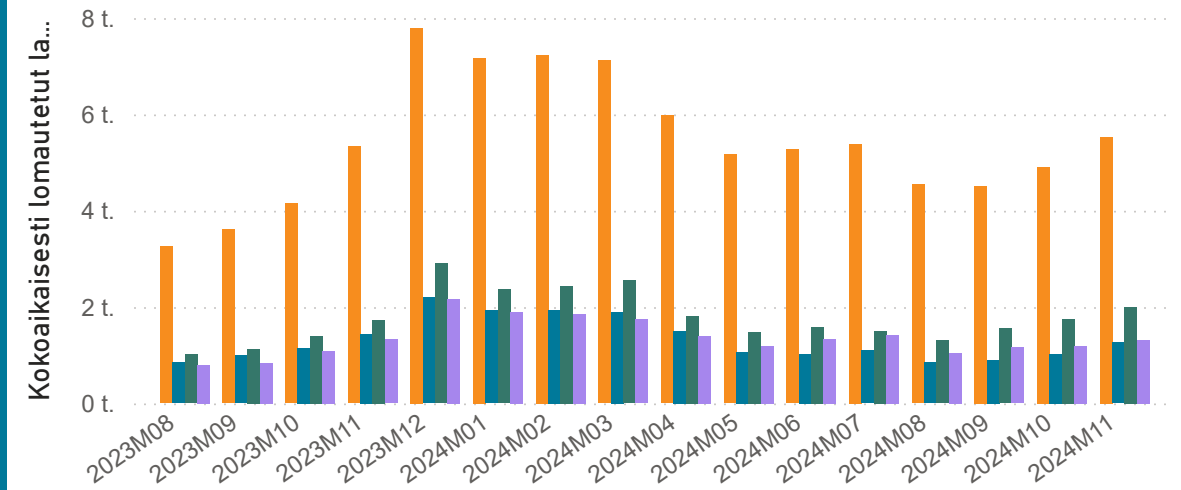
Seutu ● Helsingin seutu ● Oulun seutukunta ● Tampereen kaupunkiseutu ● Turun seutu



Seutu	Työttömät työnhakijat	Työttömien osuus (%)	Lomautettuja
Helsingin seutu	91862	11,1	5527
Tampereen kaupunkiseutu	23612	11,4	2001
Turun seutu	18914	10,6	1319
Oulun seutukunta	15989	12,1	1261

Kokoaikaisesti lomautetut laskentapäivänä (lkm.)

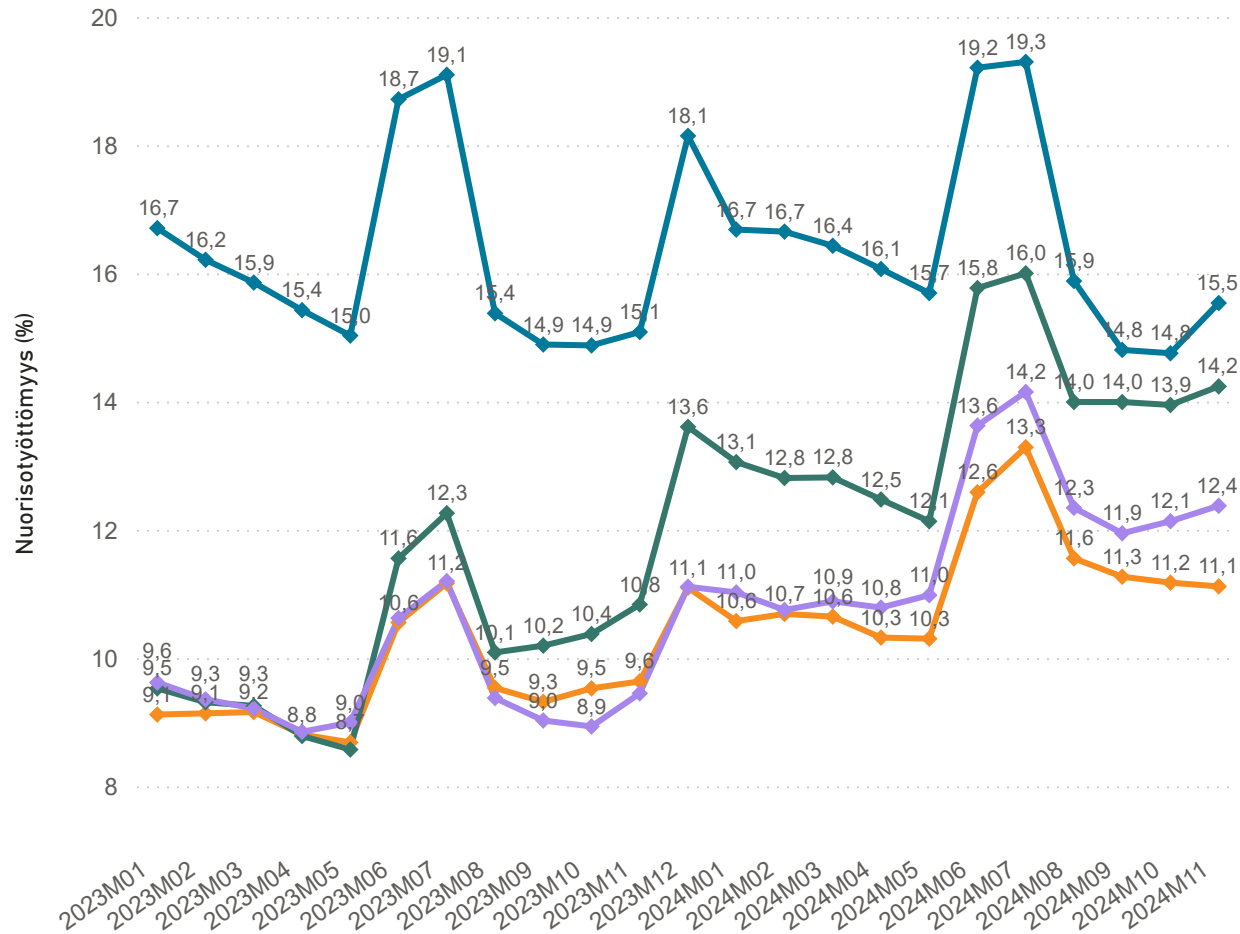
Seutu ● Helsingin seutu ● Oulun seutukunta ● Tampereen kaupunkiseutu ● Turun seutu



Nuorisotyöttömyys neljällä suurella kaupunkiseudulla 2023-2024 (11/2024)

Nuorisotyöttömyys (%) Tampereen kaupunkiseudun kunnissa

Seutu ◆ Helsingin seutu ◆ Oulun seutukunta ◆ Tampereen kaupunkiseutu ◆ Turun seutu

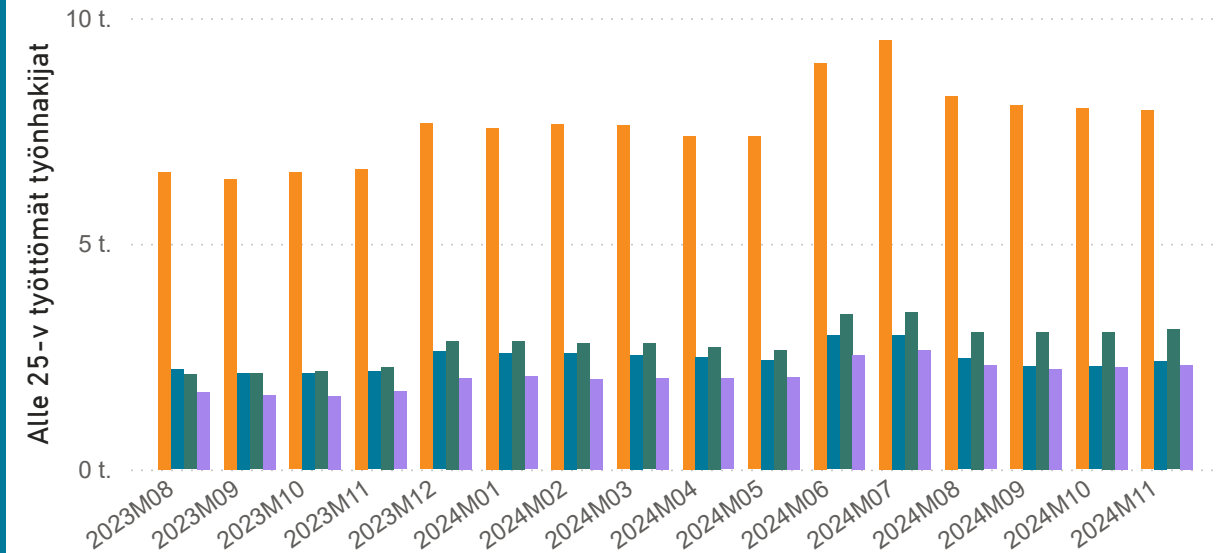


Lähde: Työ- ja elinkeinoministeriö, Työnvälitystilasto

Seutu	Alle 25-v. työttömät työnhakijat (lkm.)	TK:n Työssäkäyntitilaston alle 25-vuotiaiden työvoima (lkm.)	Nuorisotyöttömyys (%)
Helsingin seutu	7954	71548	11,12
Tampereen kaupunkiseutu	3099	21767	14,24
Turun seutu	2307	18642	12,38
Oulun seutukunta	2400	15446	15,54

Alle 25-v. työttömät työnhakijat kuukausittain

Seutu ■ Helsingin seutu ■ Oulun seutukunta ■ Tampereen kaupunkiseutu ■ Turun seutu



Nuorisotyöttömyys (%) = Alle 25-vuotiaiden työttömien työnhakijoiden osuus alle 25-vuotiaiden työvoimasta.