

Tampereen kaupunkiseudun Työllisyyskatsaus joulukuu 2024

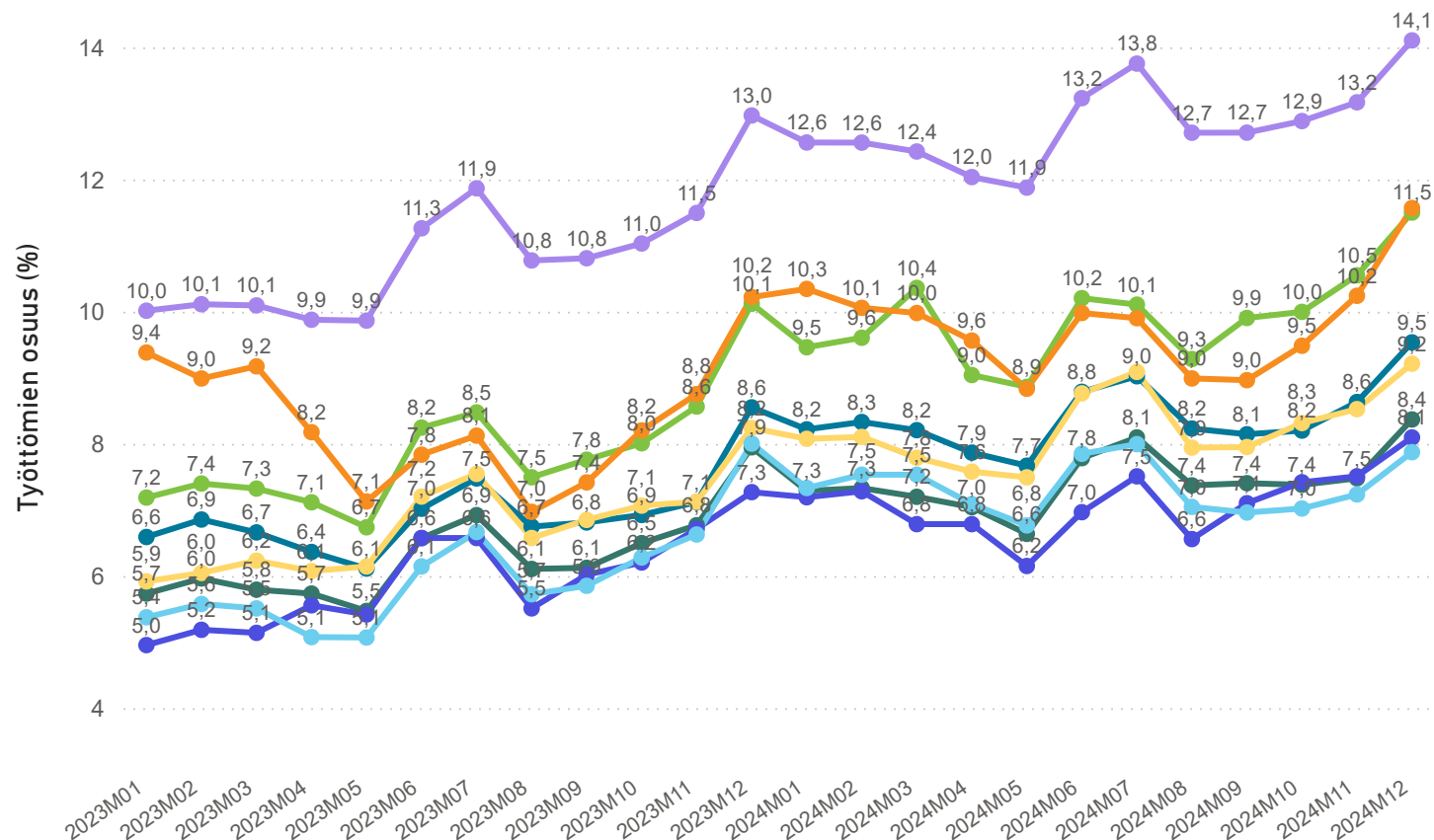
Työllisyystiedot 12/2024

Jussi Välimäki, TKS
jussi.valimaki@tamperenseurtu.fi
23.1.2025

Työttömyys Tampereen kaupunkiseudulla 2023-2024 (12/2024)

Työttömien työnhakijoiden %-osuus työvoimasta (%)

Alue ● Kangasala ● Lempäälä ● Nokia ● Orivesi ● Pirkkala ● Tampere ● Vesilahti ● Ylöjärvi

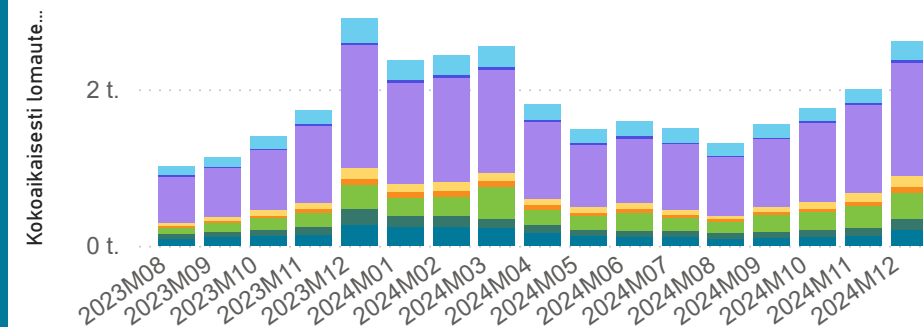


Lähde: Työ- ja elinkeinoministeriö, Työnvälitystilasto

Kunta	Työttömät työnhakijat	Työttömien osuus (%)	Lomautettuja
Kangasala	1543	9,5	200
Lempäälä	1015	8,4	145
Nokia	1997	11,5	327
Orivesi	444	11,6	80
Pirkkala	964	9,2	137
Tampere	18035	14,1	1452
Vesilahti	179	8,1	34
Ylöjärvi	1293	7,9	233
Yhteensä	25470	12,3	2608

Kokoaikaisesti lomautetut laskentapäivänä (lkm.)

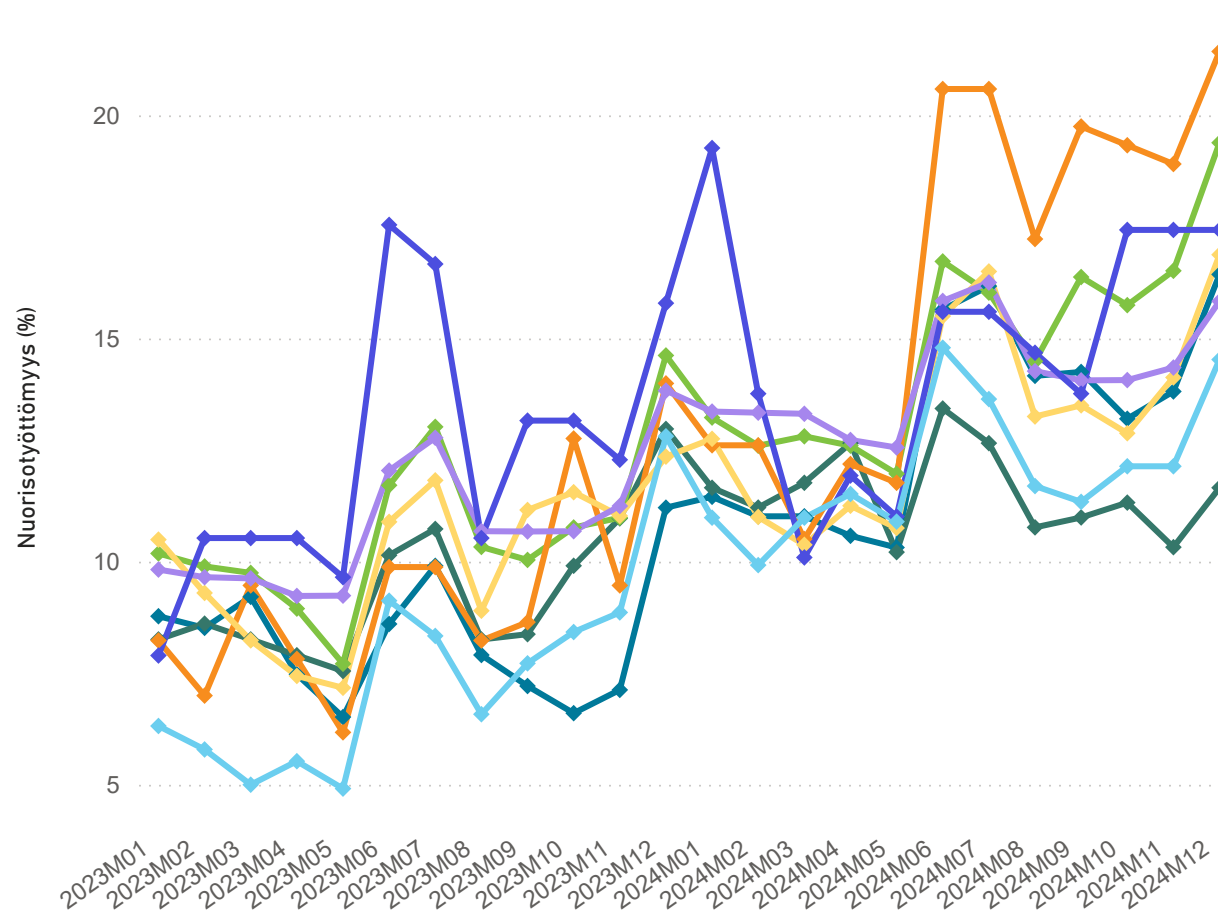
Kunta ● Kangasala ● Lempäälä ● Nokia ● Orivesi ● Pirkkala ● Tampere ● Vesilahti



Nuorisotyöttömyys Tampereen kaupunkiseudulla 2023-2024 (12/2024)

Nuorisotyöttömyys (%) Tampereen kaupunkiseudun kunnissa

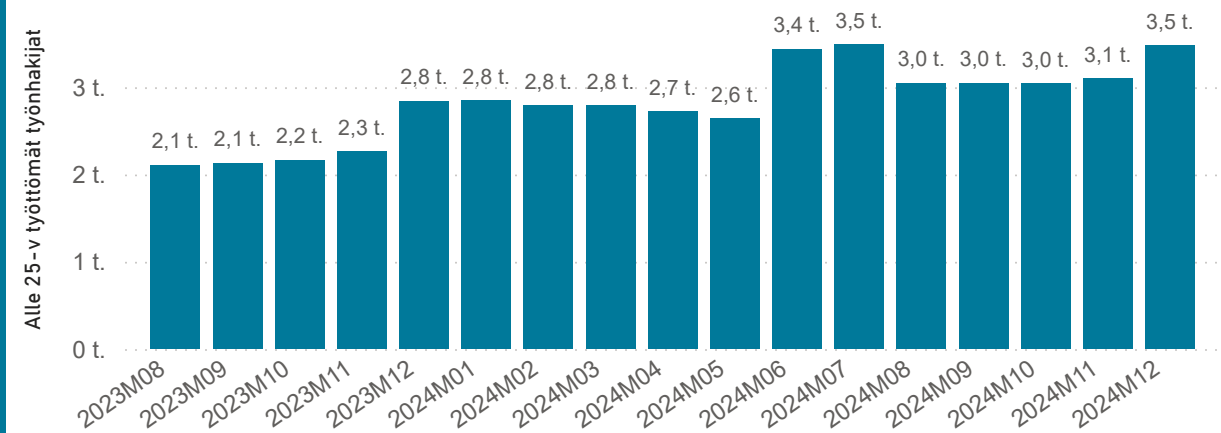
Kunta ◆ Kangasala ◆ Lempäälä ◆ Nokia ◆ Orivesi ◆ Pirkkala ◆ Tampere ◆ Vesilahti ◆ Ylöjärvi



Lähde: Työ- ja elinkeinoministeriö, Työvälistilasto

Kunta	Alle 25-v. työttömät työnhakijat (lkm.)	TK:n Työssäkäyntitilaston alle 25-vuotiaiden työvoima (lkm.)	Nuorisotyöttömyys (%)
Kangasala	188	1144	16,43
Lempäälä	105	901	11,65
Nokia	277	1429	19,38
Orivesi	51	238	21,43
Pirkkala	135	800	16,88
Tampere	2536	16017	15,83
Vesilahti	19	109	17,43
Ylöjärvi	164	1129	14,53
Yhteensä	3475	21767	15,96

Alle 25-v. työttömät työnhakijat kuukausittain

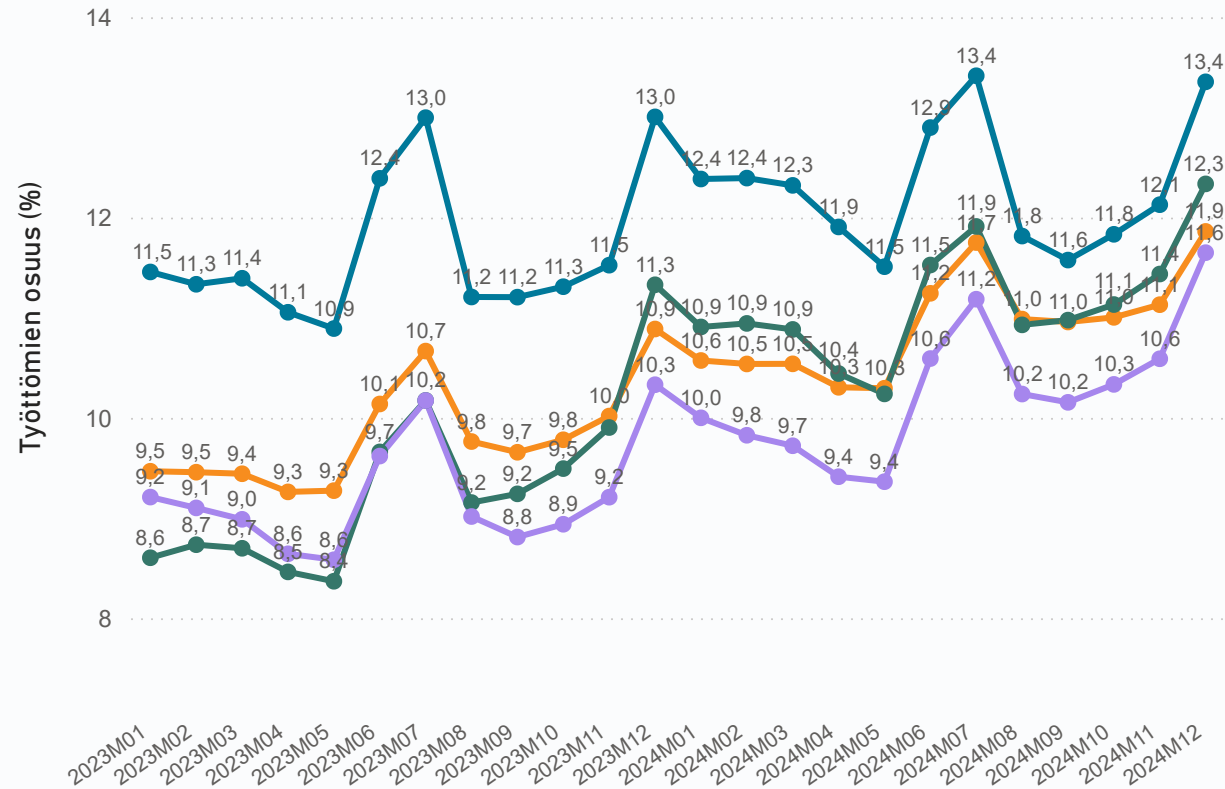


Nuorisotyöttömyys (%) = Alle 25-vuotiaiden työttömien työnhakijoiden osuus alle 25-vuotiaiden työvoimasta.

Työttömyys neljällä suurella kaupunkiseudulla 2023-2024 (12/2024)

Työttömien työnhakijoiden %-osuus työvoimasta (%)

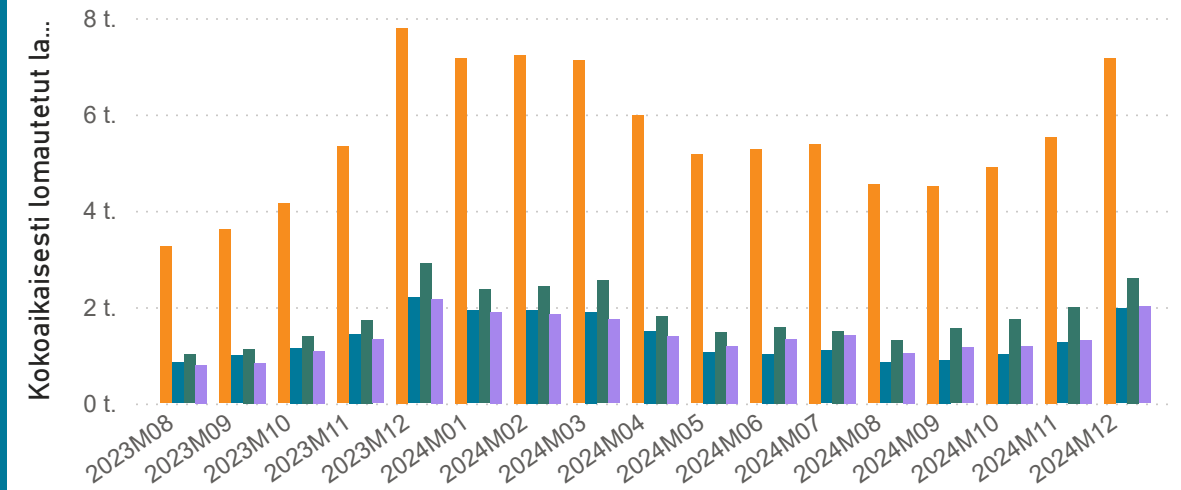
Seutu ● Helsingin seutu ● Oulun seutukunta ● Tampereen kaupunkiseutu ● Turun seutu



Seutu	Työttömät työnhakijat	Työttömien osuus (%)	Lomautettuja
Helsingin seutu	97898	11,9	7171
Tampereen kaupunkiseutu	25470	12,3	2608
Turun seutu	20806	11,6	2008
Oulun seutukunta	17606	13,4	1969

Kokoaikaisesti lomautetut laskentapäivänä (lkm.)

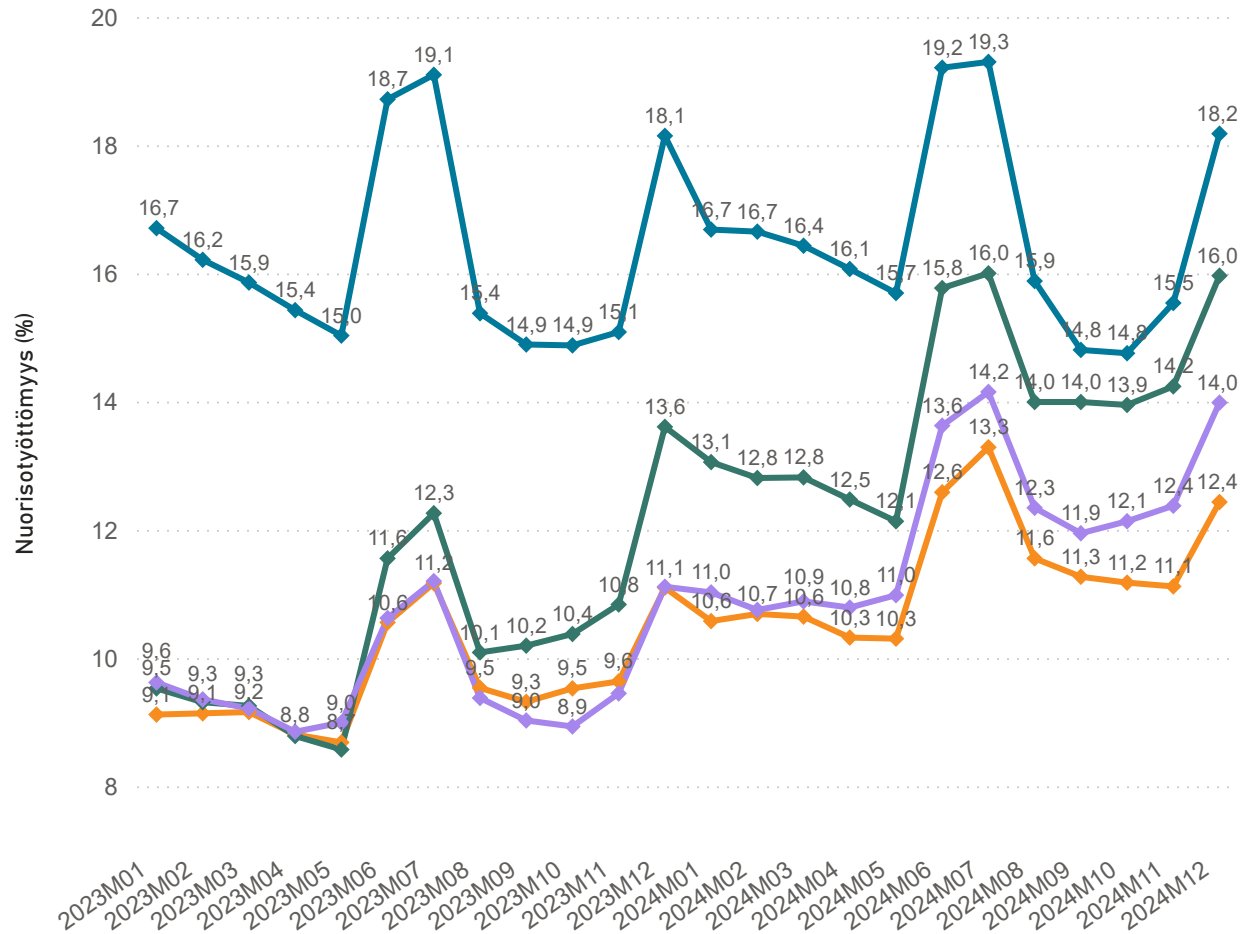
Seutu ● Helsingin seutu ● Oulun seutukunta ● Tampereen kaupunkiseutu ● Turun seutu



Nuorisotyöttömyys neljällä suurella kaupunkiseudulla 2023-2024 (12/2024)

Nuorisotyöttömyys (%) Tampereen kaupunkiseudun kunnissa

Seutu ◆ Helsingin seutu ◆ Oulun seutukunta ◆ Tampereen kaupunkiseutu ◆ Turun seutu

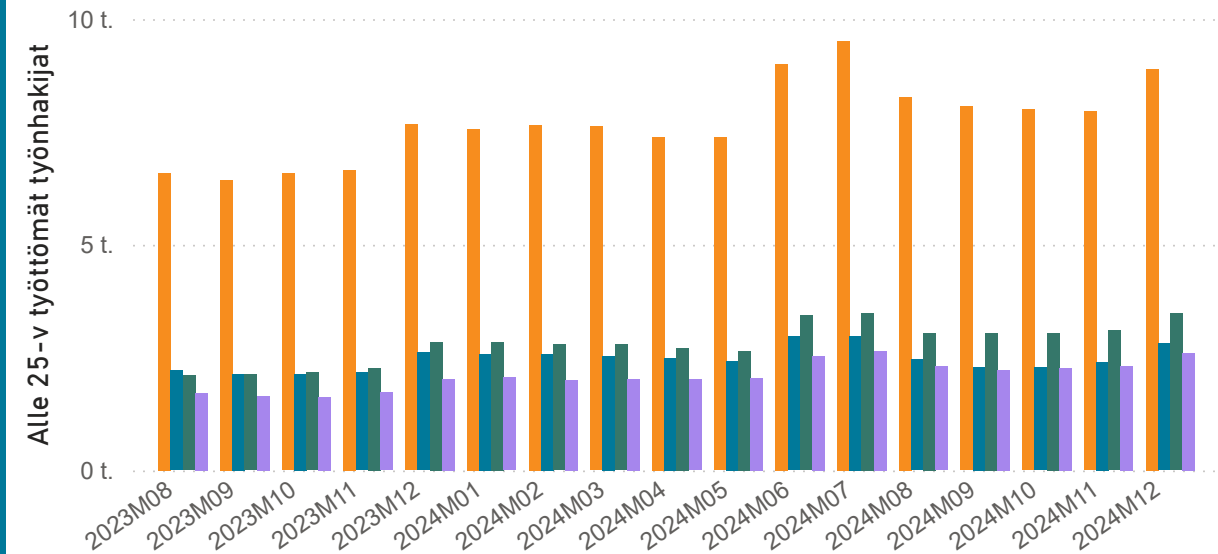


Lähde: Työ- ja elinkeinoministeriö, Työnvälitystilasto

Seutu	Alle 25-v. työttömät työnhakijat (lkm.)	TK:n Työssäkäyntitilaston alle 25-vuotiaiden työvoima (lkm.)	Nuorisotyöttömyys (%)
Helsingin seutu	8896	71548	12,43
Tampereen kaupunkiseutu	3475	21767	15,96
Turun seutu	2607	18642	13,98
Oulun seutukunta	2808	15446	18,18

Alle 25-v. työttömät työnhakijat kuukausittain

Seutu ● Helsingin seutu ● Oulun seutukunta ● Tampereen kaupunkiseutu ● Turun seutu



Nuorisotyöttömyys (%) = Alle 25-vuotiaiden työttömien työnhakijoiden osuus alle 25-vuotiaiden työvoimasta.