

Tampereen kaupunkiseudun Työllisyyskatsaus tammikuu 2025

Työllisyystiedot 1/2025

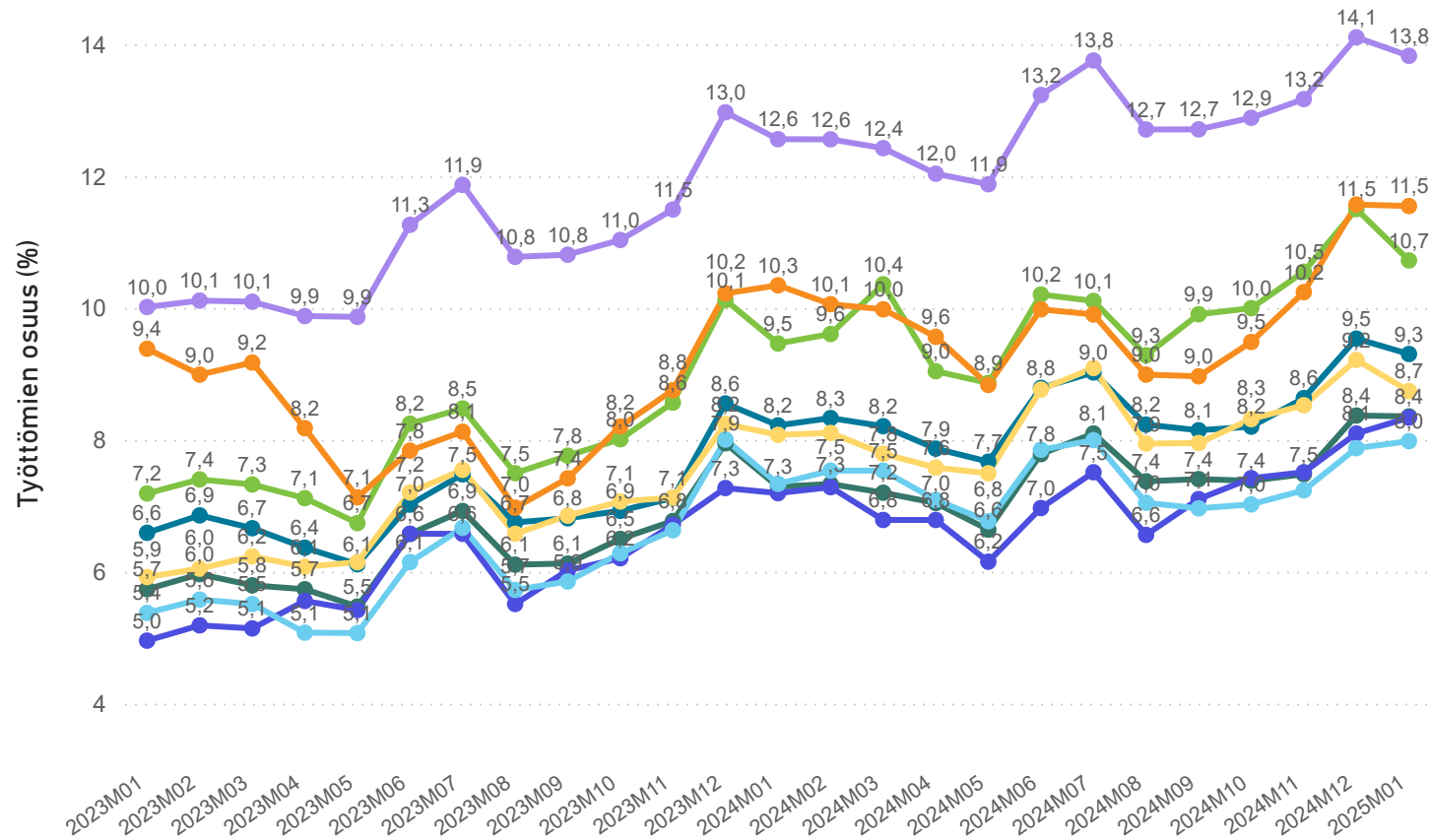
Jussi Välimäki, TKS
jussi.valimaki@tamperenseutu.fi
26.2.2025

Työttömyys Tampereen kaupunkiseudulla 2023-2025 (1/2025)



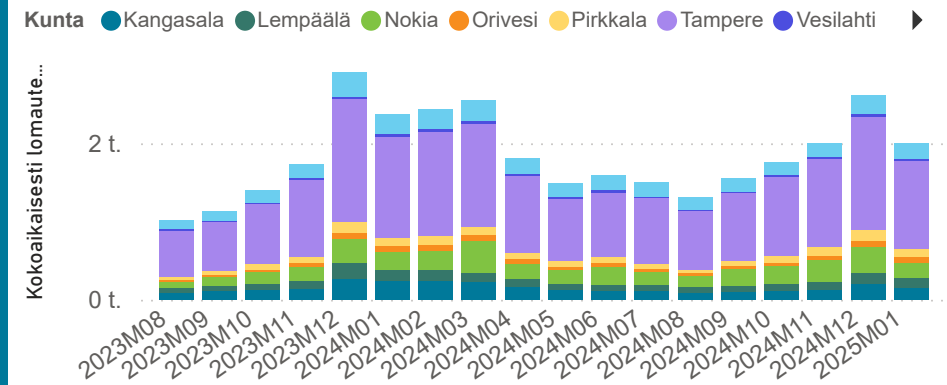
Työttömien työnhakijoiden %-osuus työvoimasta (%)

Alue ● Kangasala ● Lempäälä ● Nokia ● Orivesi ● Pirkkala ● Tampere ● Vesilahti ● Ylöjärvi



Kunta	Työttömät työnhakijat	Työttömien osuus (%)	Lomautettuja
Kangasala	1541	9,3	156
Lempäälä	1037	8,4	121
Nokia	1903	10,7	197
Orivesi	443	11,5	76
Pirkkala	943	8,7	100
Tampere	18323	13,8	1127
Vesilahti	186	8,3	21
Ylöjärvi	1323	8,0	195
Yhteensä	25699	12,1	1993

Kokoaikaisesti lomautetut laskentapäivänä (lkm.)

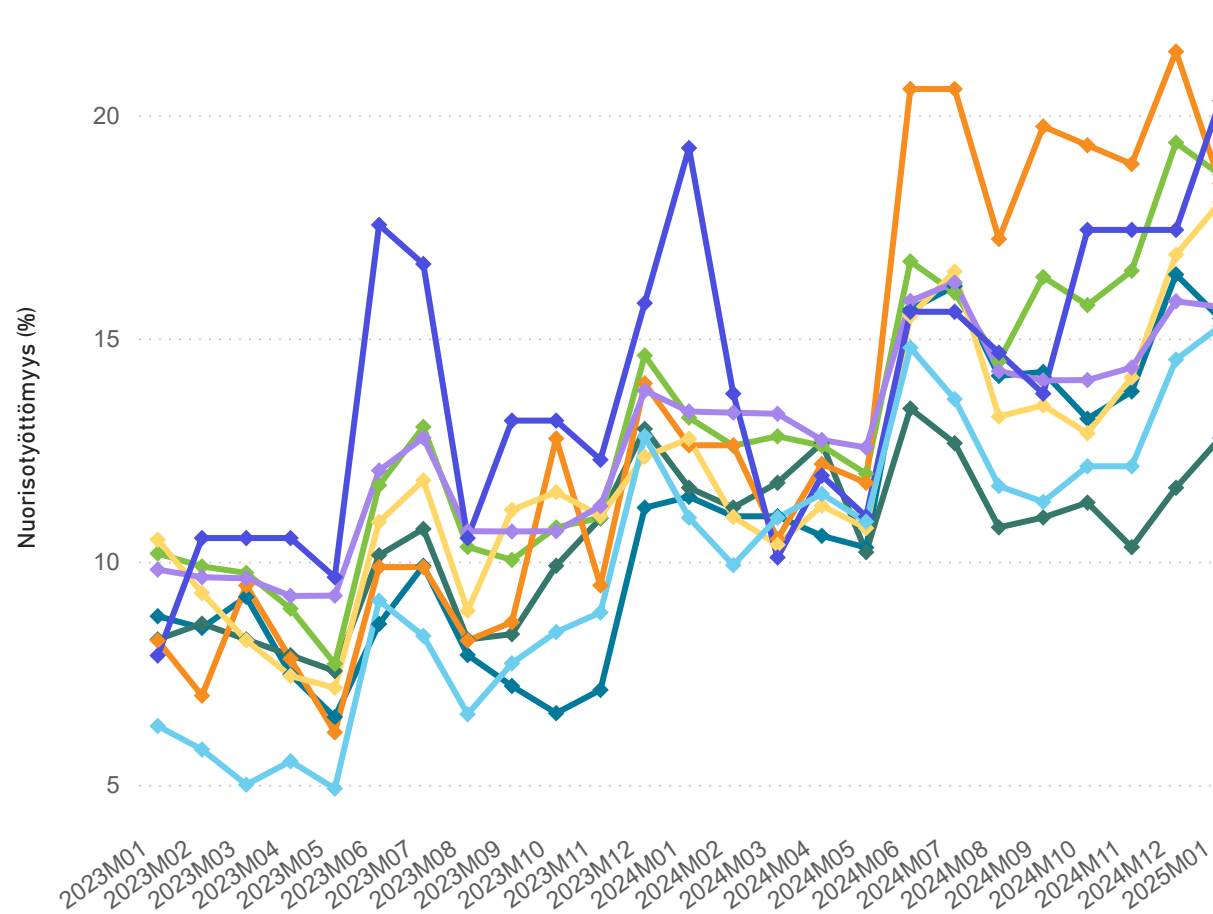


Lähde: Työ- ja elinkeinoministeriö, Työnvälitystilasto

Nuorisotyöttömyys Tampereen kaupunkiseudulla 2023-2025 (1/2025)

Nuorisotyöttömyys (%) Tampereen kaupunkiseudun kunnissa

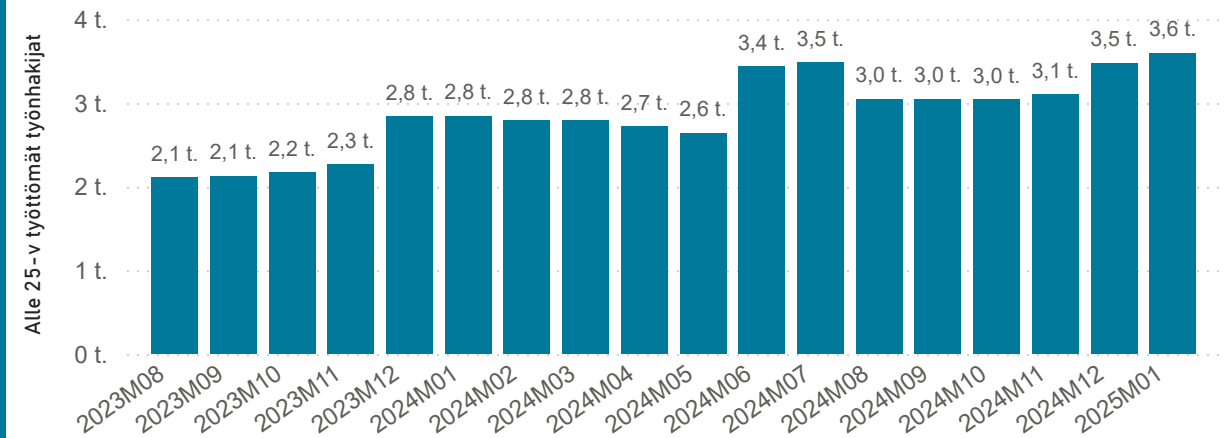
Kunta ◆ Kangasala ◆ Lempäälä ◆ Nokia ◆ Orivesi ◆ Pirkkala ◆ Tampere ◆ Vesilahti ◆ Ylöjärvi



Lähde: Työ- ja elinkeinoministeriö, Työnvälitystilasto

Kunta	Alle 25-v. työttömät työnhakijat (lkm.)	TK:n Työssäkäyntitilaston alle 25-vuotiaiden työvoima (lkm.)	Nuorisotyöttömyys (%)
Kangasala	189	1224	15,44
Lempäälä	119	932	12,77
Nokia	268	1436	18,66
Orivesi	46	249	18,47
Pirkkala	148	820	18,05
Tampere	2628	16736	15,70
Vesilahti	25	123	20,33
Ylöjärvi	170	1113	15,27
Yhteensä	3593	22633	15,88

Alle 25-v. työttömät työnhakijat kuukausittain

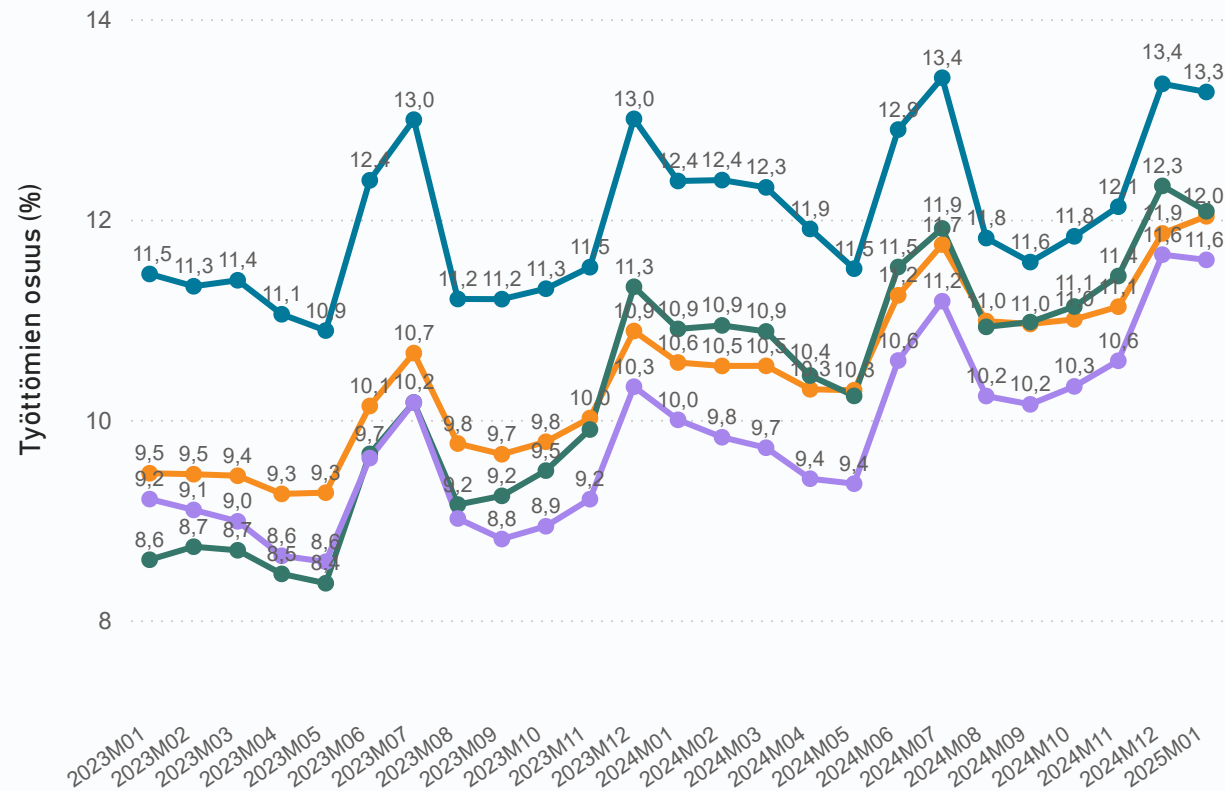


Nuorisotyöttömyys (%) = Alle 25-vuotiaiden työttömien työnhakijoiden osuus alle 25-vuotiaiden työvoimasta.

Työttömyys neljällä suurella kaupunkiseudulla 2023-2025 (1/2025)

Työttömien työnhakijoiden %-osuus työvoimasta (%)

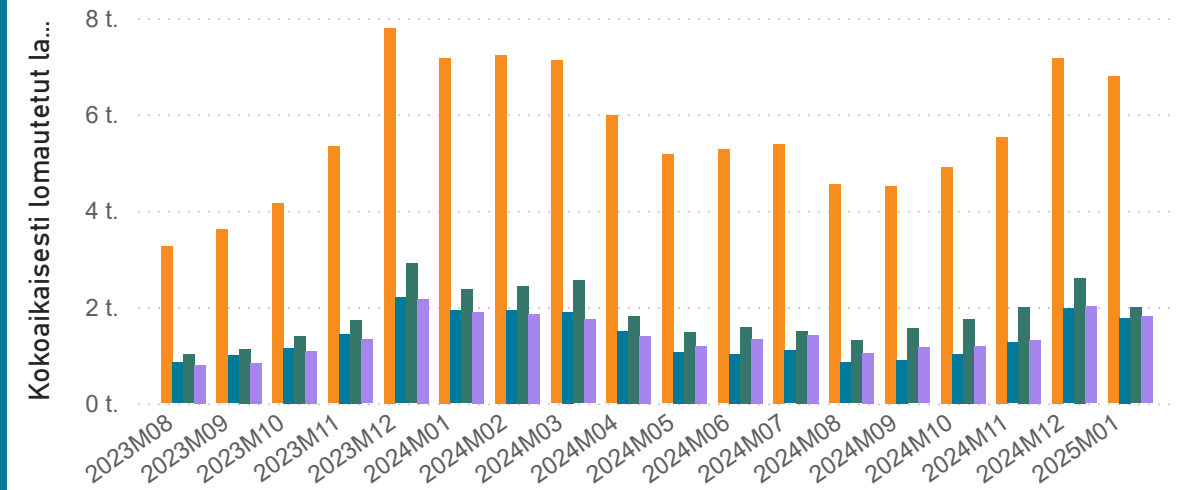
Seutu ● Helsingin seutu ● Oulun seutukunta ● Tampereen kaupunkiseutu ● Turun seutu



Seutu	Työttömät työnhakijat	Työttömien osuus (%)	Lomautettuja
Helsingin seutu	101146	12,0	6784
Tampereen kaupunkiseutu	25699	12,1	1993
Turun seutu	21134	11,6	1803
Oulun seutukunta	17753	13,3	1765

Kokoaikaisesti lomautetut laskentapäivänä (lkm.)

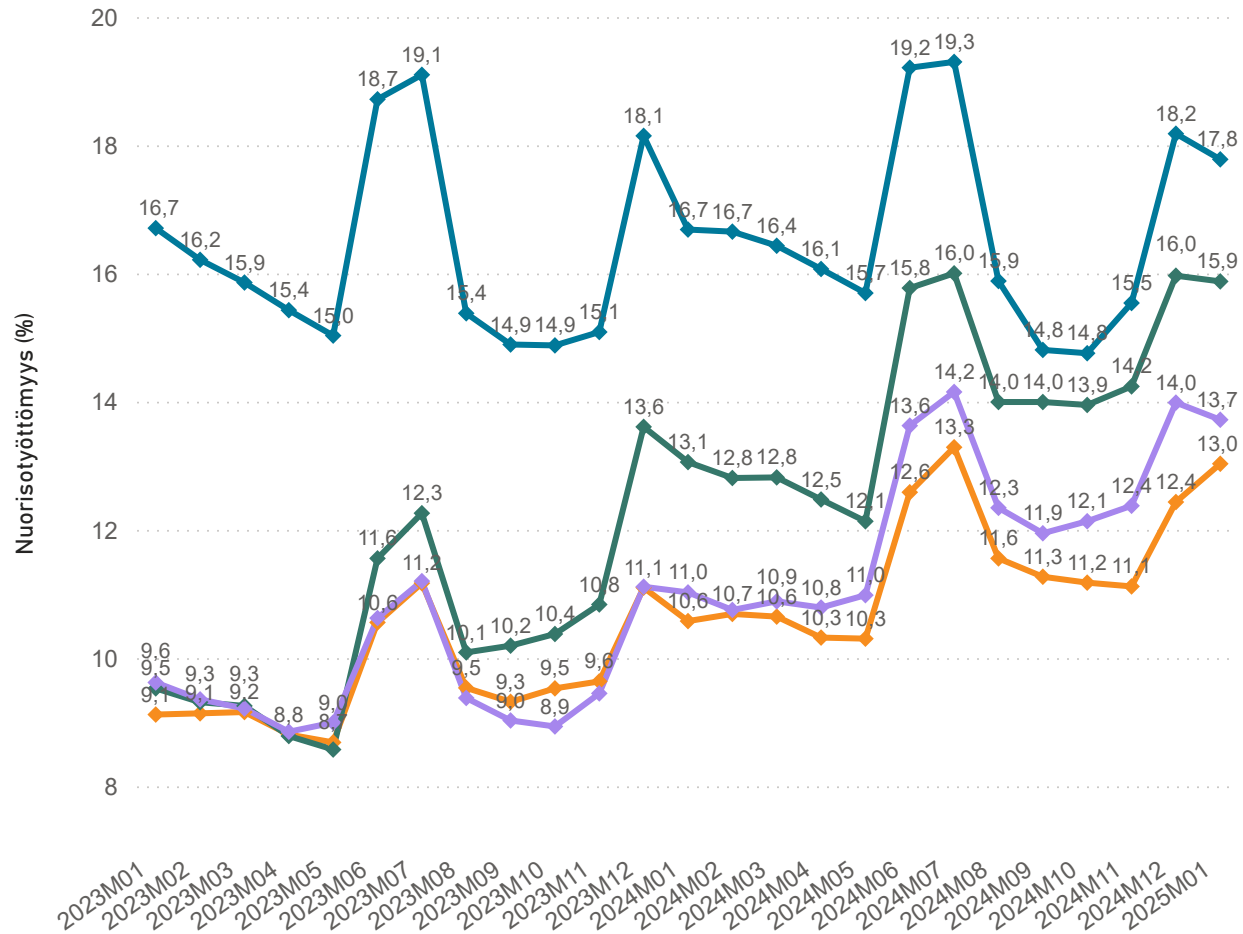
Seutu ● Helsingin seutu ● Oulun seutukunta ● Tampereen kaupunkiseutu ● Turun seutu



Nuorisotyöttömyys neljällä suurella kaupunkiseudulla 2023-2025 (1/2025)

Nuorisotyöttömyys (%) Tampereen kaupunkiseudun kunnissa

Seutu ◆ Helsingin seutu ◆ Oulun seutukunta ◆ Tampereen kaupunkiseutu ◆ Turun seutu

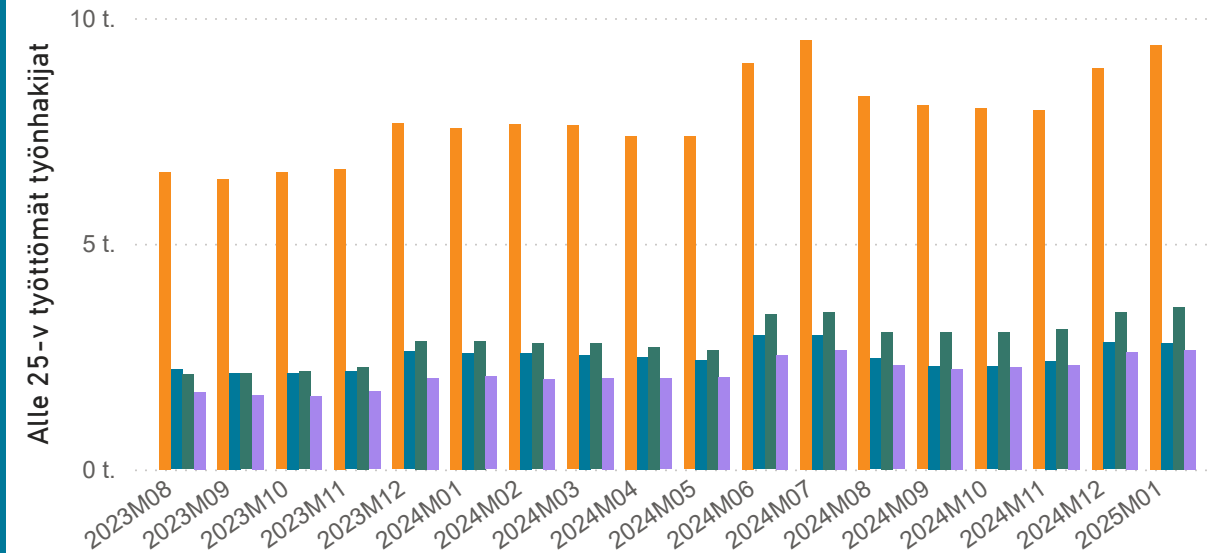


Lähde: Työ- ja elinkeinoministeriö, Työnvälitystilasto

Seutu	Alle 25-v. työttömät työnhakijat (lkm.)	TK:n Työssäkäyntitilaston alle 25-vuotiaiden työvoima (lkm.)	Nuorisotyöttömyys (%)
Helsingin seutu	9409	72208	13,03
Tampereen kaupunkiseutu	3593	22633	15,88
Turun seutu	2640	19246	13,72
Oulun seutukunta	2794	15715	17,78

Alle 25-v. työttömät työnhakijat kuukausittain

Seutu ● Helsingin seutu ● Oulun seutukunta ● Tampereen kaupunkiseutu ● Turun seutu



Nuorisotyöttömyys (%) = Alle 25-vuotiaiden työttömien työnhakijoiden osuus alle 25-vuotiaiden työvoimasta.