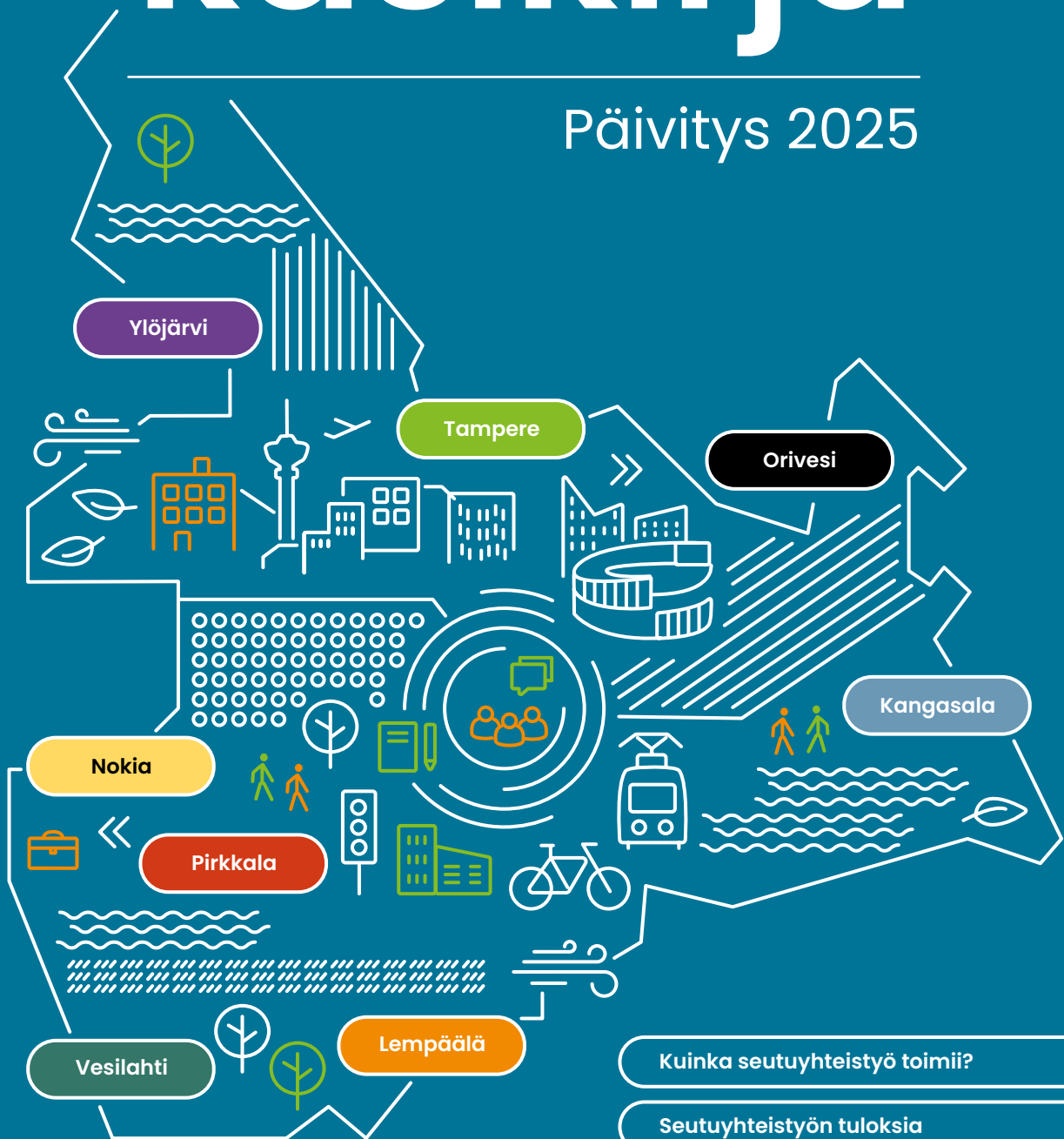




Tampereen
KAUPUNKISEUTU

Seutuvaikuttajan käsikirja

Päivitys 2025



Kuinka seutuyhteistyö toimii?	3
Seutuyhteistyön tuloksia	14
Seutupäättäjän työkalenteri	18

Seutupääoma lisää vaikutusvaltaa

Tampereen kaupunkiseutu ja seutuyhteistyömme ovat Suomen kärkeä. Molemmat tunnustetaan ja niiden vaikutukset näkyvät. Olemme kansallinen esimerkki luottamuksen rakentamisesta ja seudullisuuden edistämisestä. Seutupääoma lisää vaikutusvaltaa ja vahvistaa kuntia.

Pian 20 vuotta toiminut kaupunkiseudun kuntayhtymä on jäsenkuntiemme yhteinen kehittämisorganisaatio. Huolehdimme seudullisesta suunnittelusta ja tarkastelemme tulevaisuutta yhdessä kuntien kanssa. Olemme seudun tulevaisuustoimisto. Työtämme kehystävät kuntarajaton asuminen, liikenne, työpaikat ja palvelut, jotka tekevät kunnista seudun.

Kaupunkiseudun monivärinen tunnus kuvaa kahdeksan kunnan liittoa, kaupunkiseutua, joka on enemmän kuin osiensa summa. Kukin kunta omanaan, mutta vahvempana yhdessä 0,4 miljoonan asukkaan voimin!

Tervetuloa Suomen parhaan seutuyhteistyön tekijäksi Kangasalta, Lempäälästä, Nokialta, Orivedeltä, Pirkkalasta, Tampereelta, Vesilahdelta ja Ylöjärveltä. Meillä on yhteisenä unelmana rakentaa Vhreä metropoli – sosiaalisesti, ekologisesti ja taloudellisesti kestävä Tampereen kaupunkiseutu.



Päivi Nurminen
Seutujohtaja
040 754 3692
paivi.nurminen@tampereenseutu.fi

Sisällys

Seutupääoma lisää vaikutusvaltaa	2	Maankäyttöyhteistyö rakentaa eheän ja toimivan seudun	11
Kuinka seutuyhteistyö toimii?	3	Yhteistyöllä sivistysseutua rakentamassa	12
Teemme yhdessä seudun tulevaisuutta!	4	Seututieto visualisoi seudun kehitystä	13
Rakennesuunnitelma 2040+	5	Seutuyhteistyön tuloksia	14
Seutuhallitus 1.8.2025–31.7.2027	6	Seudullisia tapahtumia	16
Tulevaisuuden ennakoinnilla parempia päätöksiä	8	Yhteistyökumppaneita	17
Yhteisellä asuntopolitiikalla hyvää asumista kaikille	9	Seutupäätäjän työkalenteri	18
Sujuvan ja saavutettavan työssäkäyntialueen asialla	10		

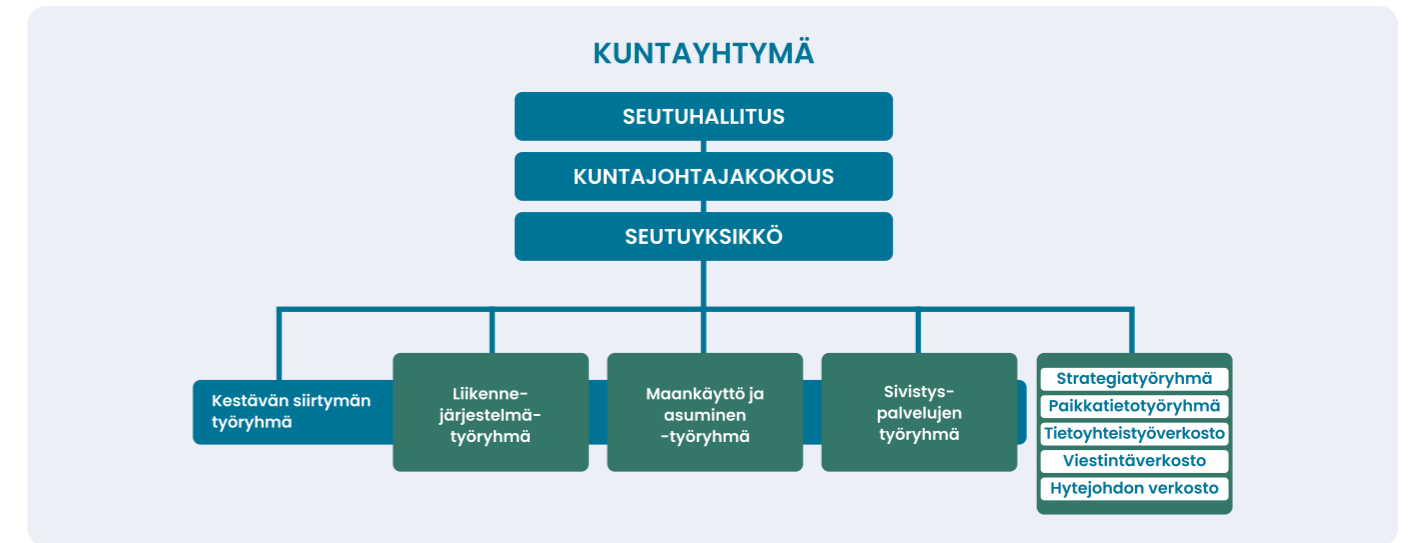
Kuinka seutuyhteistyö toimii?

Tampereen kaupunkiseutuun kuuluvat Kangasala, Lempäälä, Nokia, Orivesi, Pirkkala, Tampere, Vesilahti ja Ylöjärvi.

ta kunnista ja asioita valmistelevat kuntayhtymän asiantuntijat. Kuntajohtajakokous käsittelee omalta osaltaan seutuhallitukselle valmistellut asiat.

Käytännön yhteistyötä seudulla johtaa seutuhallitus, joka tekee päätöksensä seutustrategian ohjaamana. Asioiden valmistelu käynnistyy seudullisissa työryhmissä, jotka tuovat ehdotuksensa seutuhallitukseen. Seututyöryhmissä on asiantuntijaedustajat kaikis-

Kuntayhtymän rahoituksesta vastaavat jäsenkunnat asukaslukujen mukaan. Budjetti on noin 1,6 M€, ja kuntien maksuosuudet ovat noin 3 euroa asukasta kohti.



Kunnan roolin muututtua seutuyhteistyössä korostuvat kestävän kasvun ja elinvoiman edistäminen. Yhteistyökulttuurimme on poikkeuksellisen vahva ja sillä tuemme erilaisten ja erikokoisten kuntien menestymisen edellytyksiä.

Anna-Kaisa Ikonen,
Seutuhallituksen puheenjohtaja
2013–2017, 2021–2023



Tampereen seudun asukkaiden arjen tulee olla sujuvaa ja hyvinvointia lisäävää, tulevaisuuden kestävä ja liike-elämän vireää. Meidän tulee ajatella kehittämistä isossa kuvassa – olemmehan Suomen vetovoimaisin alue sekä kakkoskeskus. Elinvoimaisen seudun kansainvälisyydestä tulee pitää huolta.

Kalervo Kummola,
Seutuhallituksen puheenjohtaja
2023–2025



Kaupunkiseutu muodostaa laajan toiminnallisen kokonaisuuden, jossa asuminen, liikkuminen ja palvelut ylittävät kuntarajat. Yritykset ja työpaikat ovat yhteisiä koko seudulle. Meidän seutupäätäjien tehtävänä on yhdessä ratkaista suuria haasteita, kuten ilmastonmuutos, kansainvälistyminen, eriytyminen – ilmiöitä, jotka eivät pysähdy kuntarajoille.

Ilmari Nurminen,
Seutuhallituksen puheenjohtaja 2025–

Teemme yhdessä seudun tulevaisuutta!

Seutuyhteistyötä ohjaa valtuustojen hyväksymä seutustrategia. Sen visio on "Vehreä metropolimme". Strategia ohjaa meitä työskentelemään Lumoavan arjen, Fiksun kasvun ja Maailmalle avoimen seudun rakentamiseksi. Seutuhallitus päättää strategian päivitystarpeesta 2025–2026.

Vehreä metropolimme



Lumoava arki

Kaupunkiseudulla voi asua eurooppalaisittain urbaanisti tai maaseudun kylissä. Naapurustomme ovat turvallisia ja viihtyisiä.

Asukkaille on tarjolla älykkäitä liikkumismahdollisuuksia ja elämyksiä vapaa-aikaan. Luonnon sinivihreys ihastuttaa arkeamme. Kuntien palvelut on viritetty tuottamaan asukkaille hyvinvointia ja elämänlaatua.

Asukasosallisuus ja yhteenkuuluvuus vahvistavat ilmapiiriä. Kaupunkiseutu on kaikille läheinen.

Fiksu kasvu

Toimimme ekologisesti kestävästi ja kuntarajattomasti. Kasvun selkärankana on eheä ja vahva yhdyskuntarakenne.

Seudullinen elinkeinopolitiikka vauhdittaa yritystoiminnan kestävää siirtymää ja panostaa valittuihin kärkiin.

Kaupunkiseudun työpaikat lisääntyvät, koulutus ja osaaminen kohtaa työpaikkojen tarpeet.

Yritysten sijoittumisessa ei katsota kuntarajoja.

Maailmalle auki

Teemme kaupunkiseutua maailmalla tunnetuksi ja parannamme yhteyksiä. Tänne on helppo saapua.

Tuemme monikulttuurisuutta ja -kielisyyttä sekä arjen kansainvälistymistä. Tänne on mukava juurtua.

Seudun työmarkkinat ja koulutusympäristöt houkuttelevat kansainvälisiä osaajia ja oppijoita. Täällä on hyvä kehittyä.

"Seutustrategia sisältää ajatuksen seudun kehittämisestä monikeskuksisena ja kuntarajattomana alueena. Toimintakenttämme on globaali, ja jo nyt tarjoamme maailmanluokan palveluja ja kansainvälisen toimintaympäristön", seutujohtaja **Päivi Nurminen** kuvailee.

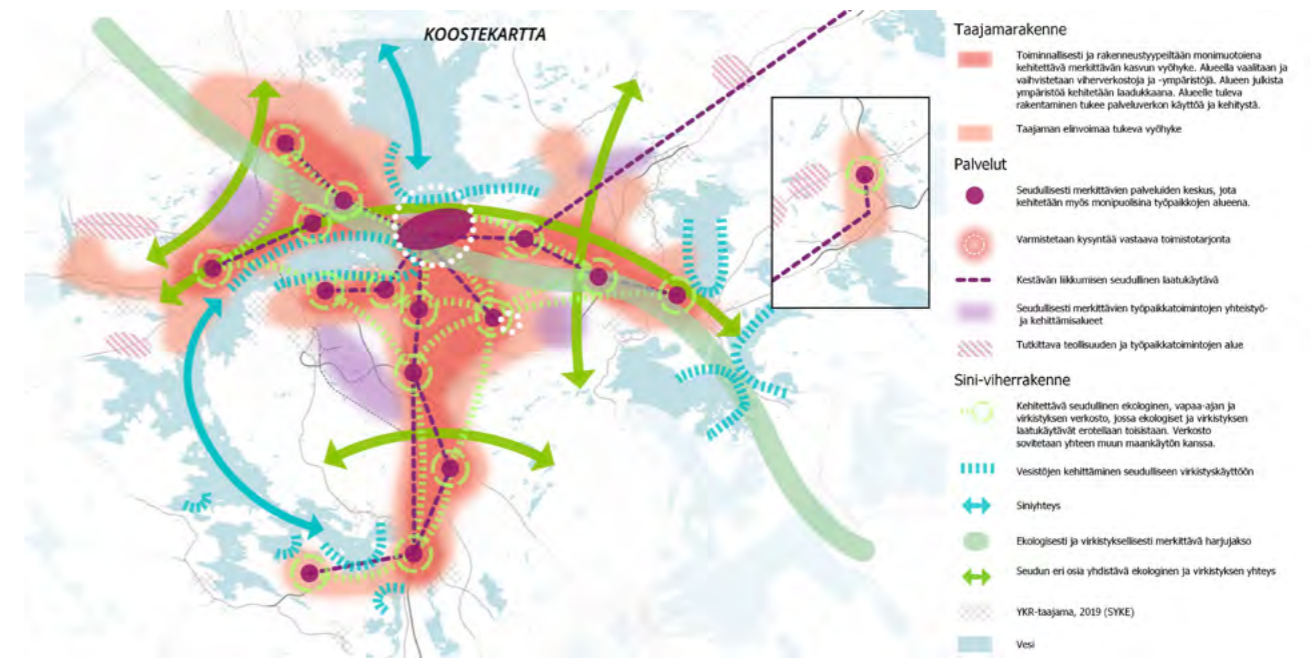
"Vehreys puolestaan korostaa luonnon merkitystä, sinisen ja vihreän vaalimista tulevaisuustekijänä. Vehreys muistuttaa myös kestävyysajattelusta, joka liittyy kaikkeen toimintaamme."

Rakennesuunnitelma 2040+

Rakennesuunnitelma 2040+ kuvaa kartoilla, millaista kaupunkiseutua rakennamme. Se on kuntien yhteinen tahtotila seudun maankäytön, asumisen ja liikennejärjestelmän kehityksestä. Rakennesuunnitelmaa toteutetaan kuntien ja seudun yhteistyönä sekä valtiokumppanuutta hyödyntäen.

Rakennesuunnitelman 8 tavoitetta:

1. Eheyttämme yhdyskuntarakennetta
2. Kehitämme keskustoja ja keskuksia
3. Parannamme asuinympäristöjen kauneutta, laatua ja monipuolisuutta
4. Vahvistamme elinkeinoelämää ja kansainvälisyyttä
5. Lisäämme kestävästä liikkumisesta
6. Suunnittelemme palveluja ja palveluverkkoa seudullisesti
7. Vahvistamme vetovoimaista vehreyttä
8. Huomioimme energiamurroksen



Maankäytön, asumisen ja liikenteen sopimukset (MAL) ovat valtion ja Tampereen kaupunkiseudun kuntien välisiä yhteistyösopimuksia. MAL-sopimuksessa sovitaan kaupunkiseudun pitkäjärjestyksestä kehittämisestä sekä konkreettisesta rahoituksesta neljän vuoden ajaksi. Kaupunkiseudun ja valtion viides yhteinen MAL-sopimus on solmittu vuosille 2024–2027.

Seutuhallitus 1.8.2025 – 31.7.2027

Seutuhallituksessa on 13 jäsentä. Tampereen kaupungilla on seutuhallituksessa 6 jäsentä ja jokaisella muulla kunnalla 1 jäsen. Seutuhallitusta johtaa Tampereen pormestari ja esittelijänä toimii seutujohtaja. Seutuhallitus kokoontuu kerran kuussa, ja sen esityslistat ja pöytäkirjat julkaistaan osoitteessa: tampereenseutu.fi/seutuyhteistyö/seutuhallitus/



Ilmari Nurminen
Tampere
Seutuhallituksen puheenjohtaja



Henri Haapajoki
Lempäälä



Ilkka Porttikivi
Tampere



Jari Haapaniemi
Nokia



Anne-Mari Jussila
Tampere



Marjo Mäkinen-Aakula
Orivesi



Jaakko Mustakallio
Tampere



Linda Litmanen
Pirkkala



Jocka Träskbäck
Tampere



Kristiina Pispala
Vesilahti



Minna Minkkinen
Tampere



Jussi-Pekka Ahonen
Ylöjärvi



Saana Vahvelainen
Kangasala

Kuntayhtymän (TKS) henkilöstö = seututoimisto

Kuntayhtymän yksikköä eli seututoimistoa johtaa seutujohtaja, joka vastaa asioiden valmistelusta ja esittelee asiat kuntajohtajille ja seutuhallituksen päätettäväksi. Seutujohtajana toimii **Päivi Nurminen**. Lisäksi toimistolla työskentelee 8 asiantuntijaa.

Hallintopäällikkö ja seutuassistentti

Hallintopäällikkö toimii seutujohtajan varahenkilönä ja kuntayhtymän toimielinten sihteerinä. Työhön kuuluu myös päätösvalmistelua sekä talouden ja hallinnon tehtäviä.



Saija Palosaari
Hallintopäällikkö
044 423 5389
saija.l.palosaari@tampereenseutu.fi

Seutuassistentti huolehtii kuntayhtymän viestinnästä, edistää seutuyhteistyön tunnettavuutta ja koordinoi seudullista viestintäverkostoa.



Minna Lehrbäck
Seutuassistentti
040 544 1591
minna.lehrback@tampereenseutu.fi

Kuntajohtajakokous

Kuntajohtajat kokoontuvat seutuasioiden äärelle joka toinen viikko. Kuntajohtajakokous käsittelee seutuhallitukselle valmisteltavia asioita, ja kuntajohtajat vastaavat asioiden esittelystä omassa kunnassaan.

Kuntajohtajakokouksen jäsenet:

Konsernijohtaja **Juha Yli-Rajala**, Tampere (pj.)
Kaupunginjohtaja **Oskari Auvinen**, Kangasala
Kunnanjohtaja **Mikko Latvala**, Vesilahti
Kansliapäällikkö **Jaakko Joensuu**, Pirkkala
Kaupunginjohtaja **Juha Kuusisto**, Orivesi
Kunnanjohtaja **Noora Pajari**, Lempäälä
Kaupunginjohtaja **Pauli Piiparinen**, Ylöjärvi
Kaupunginjohtaja **Eero Väättäin**, Nokia
Johtaja **Reija Linnamaa**, Tampere
Johtaja **Mikko Nurminen**, Tampere

Kuntayhtymä edistää kuntien yhteisiä etuja

Kuntayhtymä edistää jäsenkuntien yhteistä etua ja seudulle tärkeitä asioita myös kansallisesti. Edunvalvonnan muotoja ovat mm. lausunnot lainsäädännön uudistuksiin ja kansallisiin hankkeisiin sekä yhteiset tavoitteet valtion budjettiin ja hallitusohjelmaan. Vaikuttamisessa korostetaan suurten kaupunkiseutujen näkökulmaa. Edunvalvontaa tehdään yhdessä alueen muiden toimijoiden kanssa. Kuntayhtymässä edunvalvonta on osa seutujohtajan tehtävää.

Kansallinen MAL-verkosto

Kuntayhtymä toimii myös vastuujärjestöinä kansalliselle MAL-verkostolle, jonka piirissä toimivat 18 Suomen suurinta kaupunkia tai kaupunkiseutua, valtion MAL-teemoihin liittyvät instituutiot sekä tutkimusyhteisö.

Kysy minulta verkostosta:

Kati-Jasmin Kosonen

Kehittämispäällikkö

MAL-verkosto

040 195 2852

kati-jasmin.kosonen@tampereenseutu.fi

mal-verkosto.fi



Tulevaisuuden ennakkoinnilla parempia päätöksiä

Tulevaisuuden ennakointi auttaa kaupunkiseutua varautumaan erilaisiin kehityskuluihin ja tulevaisuuskuviin. Sen avulla kunnat voivat tehdä ajoissa hyviä päätöksiä, hyötyä muutoksista ja välttää riskejä. Ennakointityössä tuotetaan tulevaisuuksia luottavaa näkemyksellistä tietoa kaupunkiseudun strategisen suunnittelun tueksi. Ennakointityön tuotoksia ovat esimerkiksi skenaariot ja varautumissuunnitelmat erilaisiin tulevaisuuden kehityskuluihin sekä analyysit muutosilmiöistä ja niiden vaikutuksista.

Kaupunkiseudun ennakointityötä johdetaan ja koordinoidaan Kestävä siirtymä -työryhmässä. Työryhmä koordinoi myös seudullista ilmasto- ja kestävyystyötä. Kestävyystyötä johdetaan kaupunkiseudulla Kestävän siirtymän viitekehysten avulla. Viitekehys sisältää viisi periaatetta, jotka auttavat johtamaan



Kuva: Joonas Linkola / Visit Tampere

Ennakointityö kaupunkiseudulla



Toimintaympäristö-analyysit



Tilannekuvat



Tulevaisuusfoorumit ja tulevaisuusvallan laajentaminen



Skenaariotyöt



Seudulliset vaikutusarviointit



Uuden etsiminen ja varautuminen

olennaisia ilmasto- ja kestävyysteemoja ja tukevat työtämme kohti ekologisesti, taloudellisesti ja sosiaalisesti kestävää vihreää metropolia. Viitekehukseen sisältyvät myös avainindikaattorit, joita seurataan ja raportoidaan kaupunkiseudulla.



Käy katsomassa esittely teemasta.

Lisätietoja Tampereen kaupunkiseudun ennakointityöstä osoitteessa tampereenseutu.fi/ennakointi.

Yhteisellä asuntopolitiikalla hyvää asumista kaikille

Tampereen kaupunkiseutu on yhtenäinen asuntomarkkina-alue. Seudun kunnat ovat kuitenkin keskenään erilaisia, ja vaihteleva asuntotarjonta on seudun vahvuus. Täällä voit asua kaupungin sykkeessä tai maaseutumaisessa kylässä. Vuonna 2021 valmistunut seudun Asuntopoliittinen ohjelma vuoteen 2040 "Hyvää asumista kaikille" ohjaa seudun asuntopoliittista työtä. Asumisen asioille ja asuntopolitiikalle on haluttu enemmän seudullista painoarvoa. Vuonna 2024 asumisen teemaan on panos-

tettu kuntayhtymän uudella asumisen seudullisella työryhmällä (Asta) ja asuntopäällikön tehtävällä.

Seudullisessa asuntopolitiikassa korostuvat kasvun vaatiman asuntotuotannon määrä ja sijoittuminen merkittävän kasvun vyöhykkeelle, kohtuuhintainen asuminen ja kuntien yhteisvastuullisuus siinä, asumisen laatu sekä asuinalueiden eriytymisen ehkäisy. Toimenpiteitä valmistellaan, toimeenpannaan ja seurataan osana mal-sopimuksia (ks. sivu 5).



Asumisen seudullinen työryhmä piti työpajan Pirkkalassa.

Asumisen seudullinen suunnittelu pohjaa asuntopoliittiseen ohjelmaan sekä asumisen seudulliseen tilannekuvaan. Seuraavaksi valmistellaan asumisen seudullinen laatuohjelma. Laatuohjelmalla pyrimme lisäämään seudun pito- ja vetovoimaa sekä asukkaiden hyvinvointia. Hyvinvointi-indeksillä tarkastelemme eriytymiskehityksen tilannetta kaupunkiseudun asuinalueilla. Vuosittain järjestämme rakennuttajille ja rakentajille Tonttipäivän kuntien kaava- ja tonttitarjonnasta. Vahvistamme myös yhteistyötä rakennuttajaneelilla.



Käy katsomassa Anna Kummilan esittely teemasta.



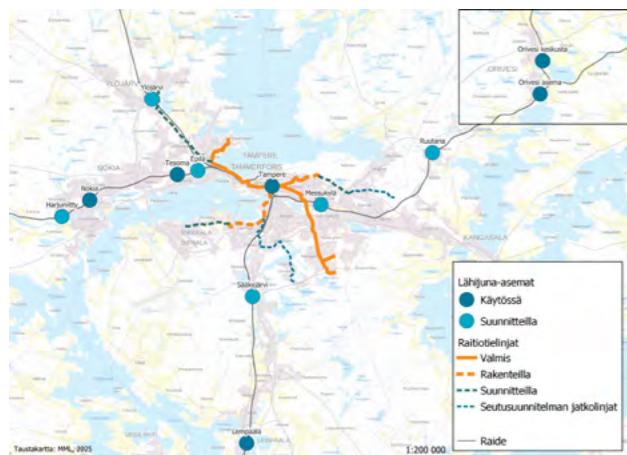
Kuva: Laura Vanzo / Visit Tampere

Kysy minulta lisää:
Anna Kummila
Asuntopäällikkö
040 846 8127
anna.kummila@tampereenseutu.fi



Sujuvan ja saavutettavan työssäkäyntialueen asialla

Tampereen kaupunkiseutu on yhtenäinen työssäkäyntialue, mikä luo tarpeen sujuvalle ja turvalliselle liikkumiselle yli kuntarajojen joka päivä, joka säässä. Seudullinen liikennejärjestelmätyöryhmä vastaa seudun liikennejärjestelmän kokonaisvaltaisesta suunnittelusta, lähijunaliikenteen, raitiotieliikenteen sekä pyöräliikenteen edistämisestä ja omalta osaltaan rakennesuunnitelman sekä mal-sopimuksen (ks. sivu 5) valmistelusta, toimeenpanosta ja seurannasta. Keskeisenä tavoitteena on edistää joukkoliikenteen käyttöä, kävelyä ja pyöräilyä kaupunkiseudulla.



Seudulle suunniteltuja lähijuna-asemia ja raitiotielinjoja.



Kuva: Minna Lehrbäck / TKS

Myös kansallinen ja kansainvälinen saavutettavuus ovat kaupunkiseudun elinvoimalle tärkeitä. Seudullisessa liikennejärjestelmätyöryhmässä onkin laaja valtion työntekijöiden edustus, mikä mahdollistaa sujuvan koordinoinnin ja yhteen sovittamisen valtion väylaverkon, kuten valtateiden ja rautateiden, kehittämisen kanssa. Työryhmä huolehtii myös liikennejärjestelmää koskevien edunvalvontaviestien valmistelusta.



Käy katsomassa Eero Kauppinen esittely teemasta.

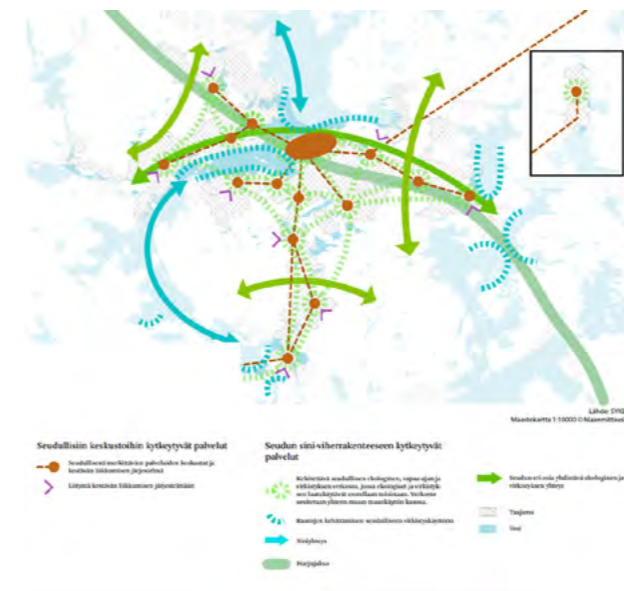


Kysy minulta lisää:
Eero Kauppinen
Liikennejärjestelmäpäällikkö
040 5034 237
eero.j.kauppinen@tampereenseutu.fi

Maankäyttöyhteistyö rakentaa eheän ja toimivan seudun

Tampereen kaupunkiseudun maankäyttöyhteistyö perustuu kuntien yhteiseen rakennesuunnitelmaan sekä valtion kanssa sovittavaan mal-sopimukseen (ks. sivu 5). Rakennesuunnitelma kiteyttää kuntien näkemyksen taajaman kehittämisestä, ja sen teemoja toteutetaan päivittäisessä seutuyhteistyössä sekä laajemmin mal-sopimusten kautta. Kantavat rakenteen kehittämisen periaatteet, kuten kasvun kohdentaminen rakenteen sisään, keskustojen kehittäminen ja tehokkaan joukkoliikenteen edistäminen, ovat olleet tekemisen keskiössä jo yli 15 vuotta.

Uusina teemoina korostuvat ilmastonmuutokseen sopeutuminen muun muassa viherrakenteen kehittämisen keinoin, teollisuutta palvelevien työpaikka-alueiden parantaminen sekä energian riittävyys teollisuuden paluun ja yhteiskunnan sähköistymisen myötä. Myös eriytymisen ehkäiseminen on uusi merkittävä teema seudun edistämistyössä. Edunvalvonta, erityisesti suunnittelua ohjaavassa lainsäädännössä ja kansallisessa kehittämisessä, on myös keskeinen osa maankäytön yhteistyötä. Yhteistyöllä varmistetaan, että kaupunkiseutu kasvaa kestävästi ja palvelee asukkaitaan sujuvasti.



Rakennesuunnitelman havainnekartta



Kuva: Mikko Vares / Visit Tampere

Tulevina vuosina maankäytön suunnittelussa syvennyttään tarkastelemaan seudullista viherrakennetta eliöstön, rakenteen ilmastokestävyyden ja asukkaiden viihtyisyyden näkökulmista. Lisäksi jatketaan yhteistyötä seudullisesti merkittävien työpaikka-alueiden kehityksen tukemisessa ja pyritään varmistamaan, että energia riittää kasvavan seudun tarpeisiin. Seutusuunnittelun kehittäminen jatkuu myös kansallisella tasolla.



Käy katsomassa Kaisu Kuuselan esittely teemasta.



Kysy minulta lisää:
Kaisu Kuusela
Seutusuunnittelupäällikkö
040 579 3396
kaisu.kuusela@tampereenseutu.fi

Yhteistyöllä sivistysseutua rakentamassa

Seudullinen yhteistyö sivistyspalveluissa kattaa laajan toimialan. Kehitämme kaupunkiseudulla varhaiskasvatuksen, esi- ja perusopetuksen, toisen asteen koulutuksen sekä kirjasto-, kulttuuri-, liikunta- ja nuorisopalvelujen toimintaa yhdessä, jotta niiden laatu varmistetaan ja resurssit käytetään viisaasti. Sivistyspalveluissa seutuyhteistyö nojaa seudullisiin organisaatioihin, kuten Tredu, opistot, osaamisen kehittämisyksikkö, sekä palveluille laadittuihin kehittämisen tiekarttoihin. Työstä vastaa sivistyspalveluiden seudullinen työryhmä.

Kansainvälistyvällä kaupunkiseudulla on tärkeää varmistaa, että kaikilla lapsilla ja nuorilla on mahdollisuus tavoitella unelmiaan. Kehitämme muun muassa yhdessä englanninkielistä kasvun ja oppimisen polkua.

Luomme seudun asukkaille monipuolisesti hyvinvointia ja edistämme terveyttä. Tätä varten järjestämme muun muassa henkilöstökoulutusta kuntien kasvatuksen ja opetuksen henkilöstölle. Tuemme



Tampereen kaupunkiseudulla teemme yhdessä töitä koulupudokkuuden ja koulusegregaation ehkäisemiseksi. Toteutamme yhdessä opetus-suunnitelmaa sekä oppimisen ja koulunkäynnin tuen toimia. Varhaiskasvatus- ja vapaa-aikapalvelut tukevat osaltaan lasten ja nuorten kasvun ja oppimisen polkua.

myös kuntien hyvinvoinnin ja terveyden johtamista seudullisella verkostolla.

Seudullisen yhteistyön tueksi keräämme tietoa palveluista. Esimerkkinä tästä ovat vuosittain koottavat Sivistyksen tilannekatsaukset (ent. Seutuvertailut), jotka kertovat varhaiskasvatuksen, esi- ja perusopetuksen, lukiokoulutuksen sekä liikuntapalvelujen toiminnan ja talouden tilanteesta kunnissamme.

Muita yhteistyön alueita:

- Seudullinen osaamisen kehittämisen palvelu (Osake-toiminta)
- Seutureittien ja virkistysalueiden kehittäminen
- Liikkumisen edistäminen ja liikkumattomuuden kustannusten hillintä (Seutuliike)
- Seudullinen lukiokoulutuksen kehittäminen yhteisten laatukriteerien pohjalta
- Yksityinen varhaiskasvatus ja palvelusetelitoiminta
- Nuorisotyön kehittäminen
- Seudullinen kulttuuriyhteistyö



Käy katsomassa Merja Nordlingin esittely teemasta.

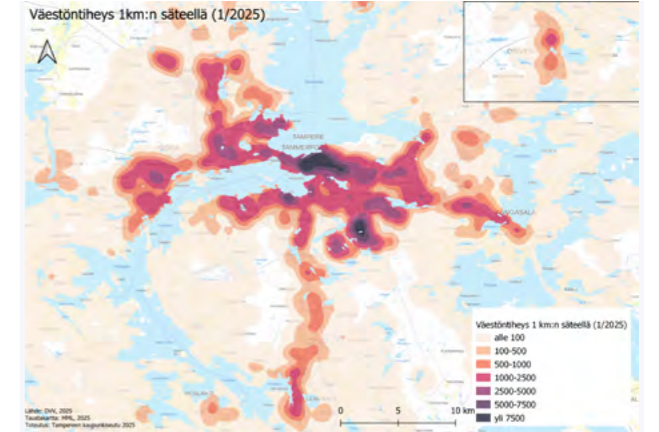


Kysy minulta lisää:
Merja Nordling
Hyvinvointipäällikkö
040 588 1902
merja.nordling@tampereenseutu.fi

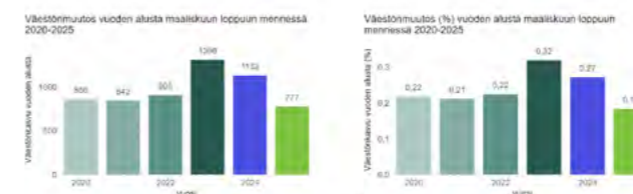
Seututieto visualisoi seudun kehitystä

Kaupunkiseudun suunnittelu ja päätöksenteko tarvitsevat toimiakseen tietoa ja analyysia seudun kehityksestä muun muassa maankäyttöön, asumiseen, liikennejärjestelmään, sivistyspalveluihin ja väestörakenteeseen liittyen. Seudullisesti koottu tieto ja yhteinen analyysi ovat merkittäviä, koska esimerkiksi asukkaiden arki ja yritysten markkina-alueet eivät pääty kuntarajoihin, vaan noudattavat pikemminkin seudun yhtenäisen toiminnallisen alueen rajoja.

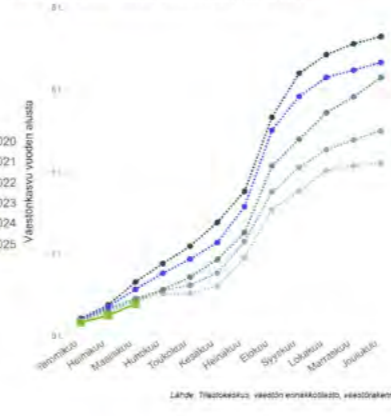
Suuri osa tarvittavasta tiedosta on paikkatietoa eli sijoitettavissa kartalle. Tämän tietopohjan kehittämiseksi seudulla toimii seudullinen paikkatietoryhmä. Seudullista yhteistyötä kehitetään lisäksi kaupunkiseudun tietoyhteistyöverkostossa, jonka tavoitteena on jakaa hyviä käytäntöjä, tunnistaa yhteistyön mahdollisuuksia sekä vähentää päällekkäistä työtä kunnissa ja alueellisissa organisaatioissa. Seututiedon tuotteita ovat mm. hyvinvointi-indeksi, kansainvälistymisen tilannekuva ja väestökatsaukset.



Tampereen kaupunkiseudun väestötiheys kartalla kuvattuna.



Väestönmuutos vuoden alusta kuukausittain 2020-2025



Väestökatsaus julkaisee kuukausittain tiedot seudun väestön kasvusta.

Tulevina vuosina jatkamme seudullisten tietotuotteiden kehittämistä yhä laadukkaammiksi ja käyttäjäystävällisemmiksi. Lisäksi tiivistämme kuntien välistä yhteistyötä tiedolla johtamisen alalla ja pysymme yhdessä mukana alan kehityksessä. Erityistä huomiota kiinnitämme tiedon hyödyntämiseen; tiedolla johtaminen ei ole vain alan asiantuntijoiden, vaan koko seutuyhteisön asia.



Käy katsomassa Jussi Välimäen esittely teemasta.



Kysy minulta lisää:
Jussi Välimäki
Seututietopäällikkö
040 503 2554
jussi.valimaki@tampereenseutu.fi

Seutuyhteistyön tuloksia

2005

Yhteistyölle luodaan perusta



- Kaupunkiseudusta halutaan tehdä kansallinen edelläkävijä ja suunnannäyttäjä
- Ensimmäinen seutustrategia
- Organisoituminen: Seutuhallitus, kuntajohtajakokous ja työryhmät
- Kuntayhtymän toiminta ja seudullinen suunnittelu käynnistyy 1.6.2006

2010

Vetovoima ja kestävä kehitys vahvistuvat



- Ensimmäinen rakennesuunnitelma
- Asuntopoliittinen ohjelma
- Seudullinen ilmastostrategia
- Seudullinen tietohallinto
- Seudullinen elinkeinoyhtiö
- EU-yhteystoiminta
- Valtiokumppanuus ja MAL-sopimusmenettely
- Seudullinen joukkoliikenne (Nysse)
- Tredu ja seutuopistot
- Yhteinen kouluvuosi
- Yksityinen varhaiskasvatus

2020

Tulevaisuus kietoutuu globaaleihin kysymyksiin



- MAL4-sopimus
- Asuinalueiden eriytymisen seuranta
- Seutupaneeli
- Edunvalvonta
- Tampereen ratikka
- Lähijunaliikenne 2.0
- Pyöräliikenteen ja pysäköinnin kehittäminen

2025

Vehreän metropolimme kehittäminen jatkuu



- Rakennesuunnitelma 2040+
- MAL5-sopimus
- Viides seutustrategia
- Kansainvälistymisen seuranta
- Koulusegregaation ehkäisy
- Seudullinen raitiotie
- Tulevaisuuden ennakointi
- Asumisen kehittäminen
- Seudulliset työpaikka-alueet

Seudullisia tapahtumia

Seutufoorumi

Seutufoorumi on päättäjätapahtuma, joka järjestetään valtuutetuille ja virkajohdolle vuosittain loppuvuodesta. Seutufoorumeissa käsitellään seudullisesti merkittäviä asioita ja rakennetaan seutupääomaa.



Seutupäivä

Seutupäivä on seutuyhteisön syntymäpäivä touko-kesäkuun vaihteessa. Ajankohta muistuttaa kaupunkiseudun kuntayhtymän toiminnan käynnistämisestä 1.6.2006. Seutupäivää vietetään vuosittain Seutupäivän juhllalla, joka kiertää eri kunnissa. Järjestelyistä vastaavat Tampereen kaupunkiseudun kuntayhtymä ja Seutupäivän järjestävä kunta. Seuraavaksi Seutupäivää vietetään 2026 Pirkkalassa, 2027 Vesilahdella, 2028 Nokialla ja 2029 Kangasalla.



Tonttipäivä

Tonttipäivä on kaupunkiseudun alueen rakentajille ja rakennuttajille suunnattu asiantuntijataapahtuma, joka järjestetään vuosittain. Sen tarkoituksena on esitellä kuntien tonttitarjontaa ja käydä vuoropuhelua asuntotuotannon kehittämisestä kaupunkiseudulla.



Tulevaisuuspäivä

Tulevaisuuspäivä on työryhmien yhteinen päivä, jossa luodetaan seudun nykytilaa ja tulevaisuuden mahdollisia kehityspolkuja sekä kerätään ajatuksia tulevaisuuden suunnittelun tueksi vaihtuvilla teemoilla.



Kuvat: Saara Holma / TKS, Minna Lehrbäck / TKS ja Veli-Pekka Lehtonen / Jenga Markkinointiviestintä

Yhteistyökumppaneita

Business Tampere

Business Tampere on Tampereen kaupunkiseudun kuntien omistama elinkeino-yhtiö, joka edistää yritysten kansainvälistymistä, houkuttelee investointeja ja rakentaa kiinnostavaa liiketoimintaympäristöä. Se toimii kuntarajattomasti ja nojaa työnsä seudulliseen elinkeinostrategiaan.

Pirkanmaan liitto

Pirkanmaan liitto on lakisääteinen aluekehitysorganisaatio 23 kuntaa kattavan maakunnan alueella. Sen tehtäviä ovat mm. aluekehittäminen, maakuntakaavoitus ja edunvalvonta.

Pirkanmaan Yrittäjät

Pirkanmaan Yrittäjät on pienten ja keski suurten yritysten etu- ja palvelujärjestö, jonka tehtävä on parantaa yrittäjien asemaa ja yrittämisen edellytyksiä Pirkanmaalla.

Tampereen kauppakamari

Tampereen kauppakamari on elinkeinoelämän edunvalvonta- ja palvelujärjestö. Se edistää Pirkanmaalla elinkeinoelämän toimintaedellytyksiä ja valvoo elinkeinoelämän etuja.

Ministeriöt

Teemme aktiivisesti yhteistyötä liikenne- ja viestintäministeriön, ympäristöministeriön, valtiovarainministeriön sekä opetus- ja kulttuuriministeriön kanssa. Yhteistyökumppaneitamme ovat myös valtion keskusvirastot.

Tampereen yliopisto

Seudullisiin työryhmiin osallistuu asiantuntijajäseniä Tampereen yliopistosta.

Nuorisovaltuustojen seudullinen yhteistyöryhmä

Nuorten näkemyksiä seudun suunnitteluun saadaan nuorisovaltuustojen seudullisen yhteistyöryhmän kautta. Ryhmään kuuluu 16 jäsentä eli kaksi nuorisovaltuutettua jokaisesta kaupunkiseudun kunnasta.

Tampereen ja Pirkanmaan EU-toimisto

Tampereen kaupunkiseudulla ja Pirkanmaan liitolla on yhteinen EU-toimisto Brysselissä. Sen työhön sisältyy EU-edunvalvonta strategisissa asioissa, tärkeiden hankkeiden edistäminen, Eurooppaverkoston luominen ja ylläpitäminen, EU-rahoitusohjelmien seuraaminen sekä alueen toimijoiden EU-asiantuntemuksen kehittäminen.



Kuntajohtajakokouksen jäsenet vierailivat Brysselissä. Kuva: TKS / arkisto

Seutupäättäjän työkalenteri

Seutustrategian päivityksellä tarkennetaan vuosien 2027 ja 2028 tavoitteet.

2025

MAL5-sopimuksen toimeenpano ja raportointi



Seutustrategian päivitys

Asumisen laatuohjelman laadinta

Sini-viherstrategian laadinta

Kestävän siirtymän kehityksen seuranta

Sivistyspalvelujen tiekarttojen toimeenpano ja päivitys

Lähijunaliikenteen asemien ja seisakkeiden suunnittelu ja raidereformiin varautuminen

Raitiotien seudullisten linjojen suunnittelu ja toteutus

Hallitusohjelmatavoitteiden valmistelu

Seudullisesti merkittävien elinkeinoalueiden edistäminen

Seutupäivä

Seutufoorumi

2026

Rakennesuunnitelman 2040+ toteutuksen arviointi



MAL6-sopimuksen solmiminen

Seutustrategian arviointi



Kestävän kaupunkiliikenteen suunnitelman laadinta (SUMP)



Seutupäivä

Seutufoorumi

Seutupäivä

Seutufoorumi

2028

Seudun väestö

Tampereen kaupunkiseudun asukkaat (2024)

Kangasala	33 951
Lempäälä	24 854
Nokia	36 176
Orivesi	8 869
Pirkkala	21 042
Tampere	260 180
Vesilahti	4 511
Ylöjärvi	33 704
Kaupunkiseutu	423 287

420 000



Seutukatsaus pitää sinut ajan tasalla

Seutukatsaus on neljä kertaa vuodessa sähköpostiin kilahtava uutiskirje, joka kertoo seutuyhteistyön tuoreimmat kuulumiset.

Tilaa Seutukatsaus osoitteessa: tampereenseutu.fi/seutukatsaus



Seuraa meitä

tampereenseutu.fi



Tampereen kaupunkiseutu
-Tampere City Region



tampereenseutu



tampereenkaupunkiseutu



tampereenseutu

Osallistu Seutupaneeliin!

Tahdotko vaikuttaa Tampereen seudun suunnitteluun ja kehittämiseen? Liity Seutupaneeliin! Seutupaneeli kokoaa yhteen Tampereen kaupunkiseudun kehittämisestä kiinnostuneet asukkaat. Sen jäsenenä saat sähköpostiisi tietoa ajankohtaisista kyselyistä ja vaikuttamismahdollisuuksista.



Liity mukaan