



Tampereen
KAUPUNKISEUTU

Tampereen kaupunkiseudun työllisyyskatsaus syyskuu 2025

Työllisyystiedot 9/2025



Päivitetty: 24.10.2025

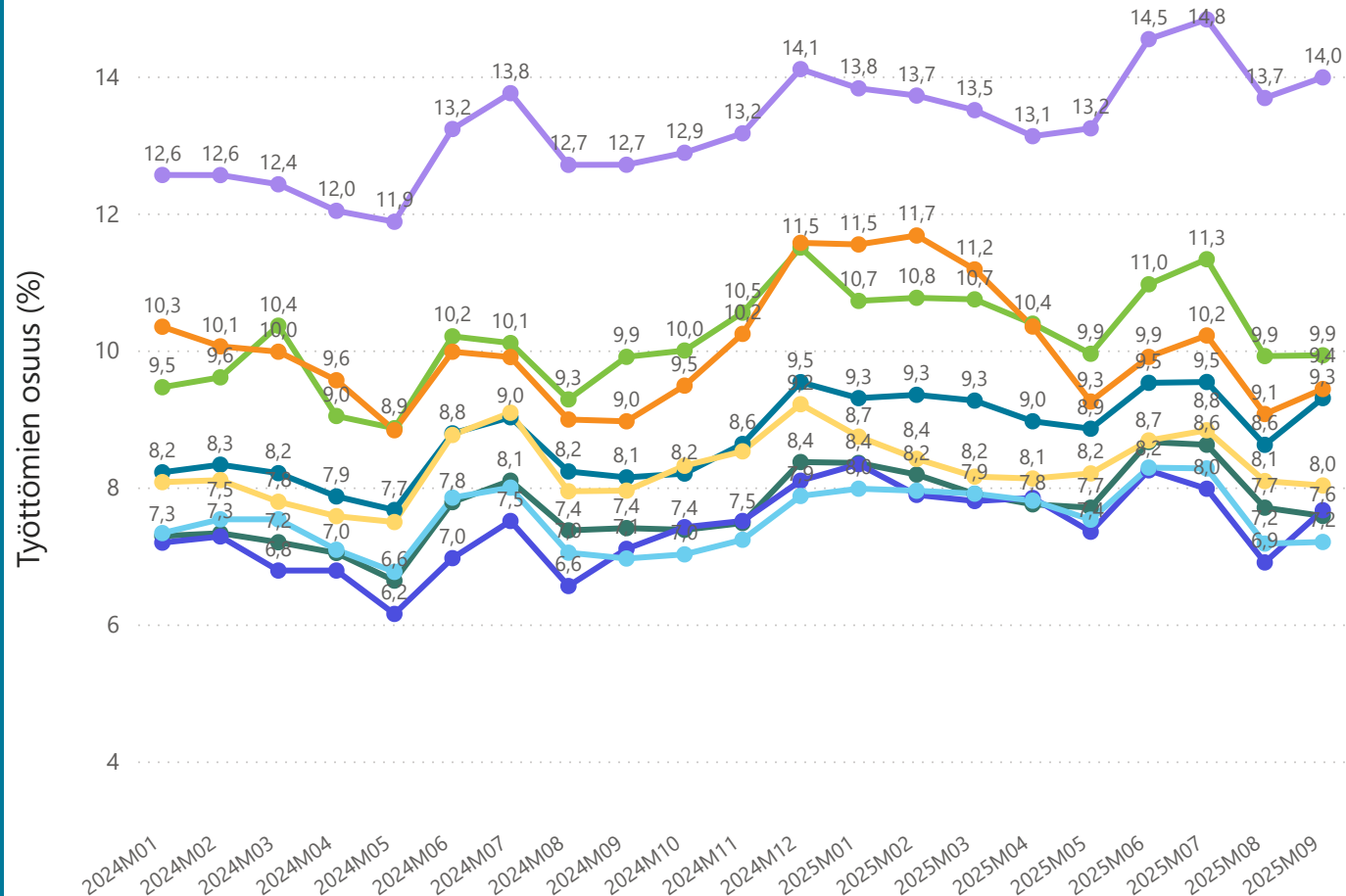
Lisätietoja: info@tamperenseutu.fi

Kuva: Skyfox Marko Kallio

Työttömyys Tampereen kaupunkiseudulla 2024-2025 (9/2025)

Työttömien työnhakijoiden %-osuus työvoimasta (%)

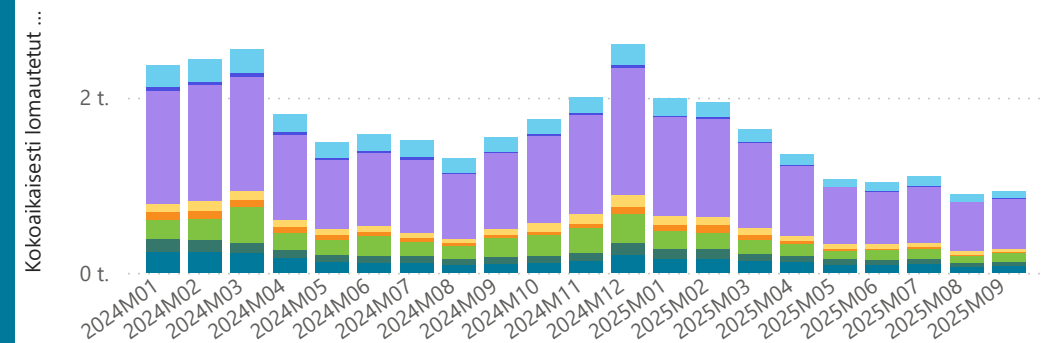
Alue ● Kangasala ● Lempäälä ● Nokia ● Orivesi ● Pirkkala ● Tampere ● Vesilahti ● Ylöjärvi



Kunta	Työttömät työnhakijat	Työttömien osuus (%)	Lomautettuja
Kangasala	1541	9,3	82
Lempäälä	941	7,6	43
Nokia	1762	9,9	97
Orivesi	362	9,4	19
Pirkkala	866	8,0	34
Tampere	18535	14,0	570
Vesilahti	171	7,7	14
Ylöjärvi	1194	7,2	78
Yhteensä	25372	11,9	937

Kokoaikaisesti lomautetut laskentapäivänä (lkm.)

Kunta ● Kangasala ● Lempäälä ● Nokia ● Orivesi ● Pirkkala ● Tampere ● Vesilahti ● Ylöjärvi



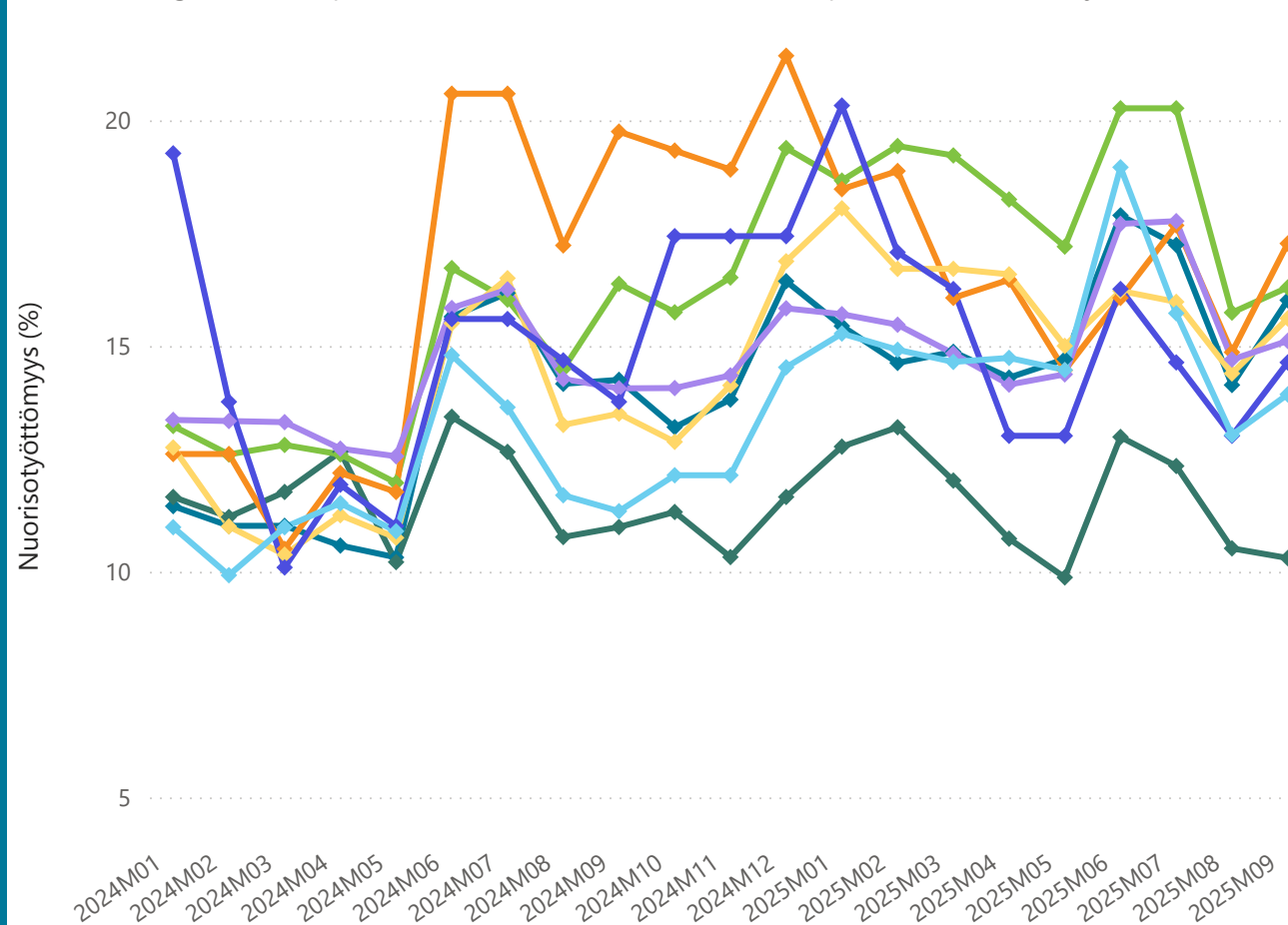
Nuorisotyöttömyys Tampereen kaupunkiseudulla 2024-2025 (9/2025)



Tampereen
KAUPUNKISEUTU

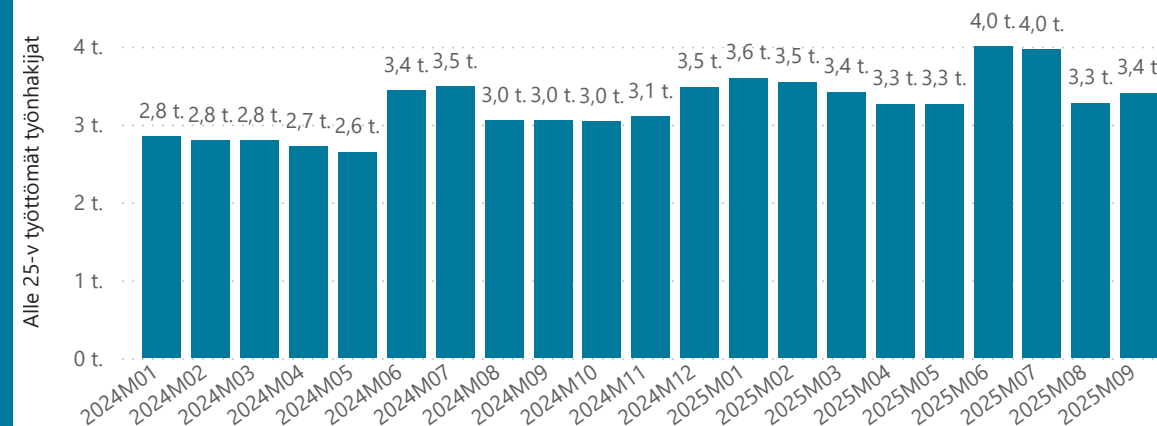
Nuorisotyöttömyys (%) Tampereen kaupunkiseudun kunnissa

Kunta ◆ Kangasala ◆ Lempäälä ◆ Nokia ◆ Orivesi ◆ Pirkkala ◆ Tampere ◆ Vesilahti ◆ Ylöjärvi



Kunta	Alle 25-v. työttömät työnhakijat (Ikm.)	TK:n Työssäkäyntitilaston alle 25-vuotiaiden työvoima (Ikm.)	Nuorisotyöttömyys (%)
Kangasala	196	1224	16,0
Lempäälä	96	932	10,3
Nokia	234	1436	16,3
Orivesi	43	249	17,3
Pirkkala	128	820	15,6
Tampere	2529	16736	15,1
Vesilahti	18	123	14,6
Ylöjärvi	155	1113	13,9
Yhteensä	3399	22633	15,0

Alle 25-v. työttömät työnhakijat kuukausittain



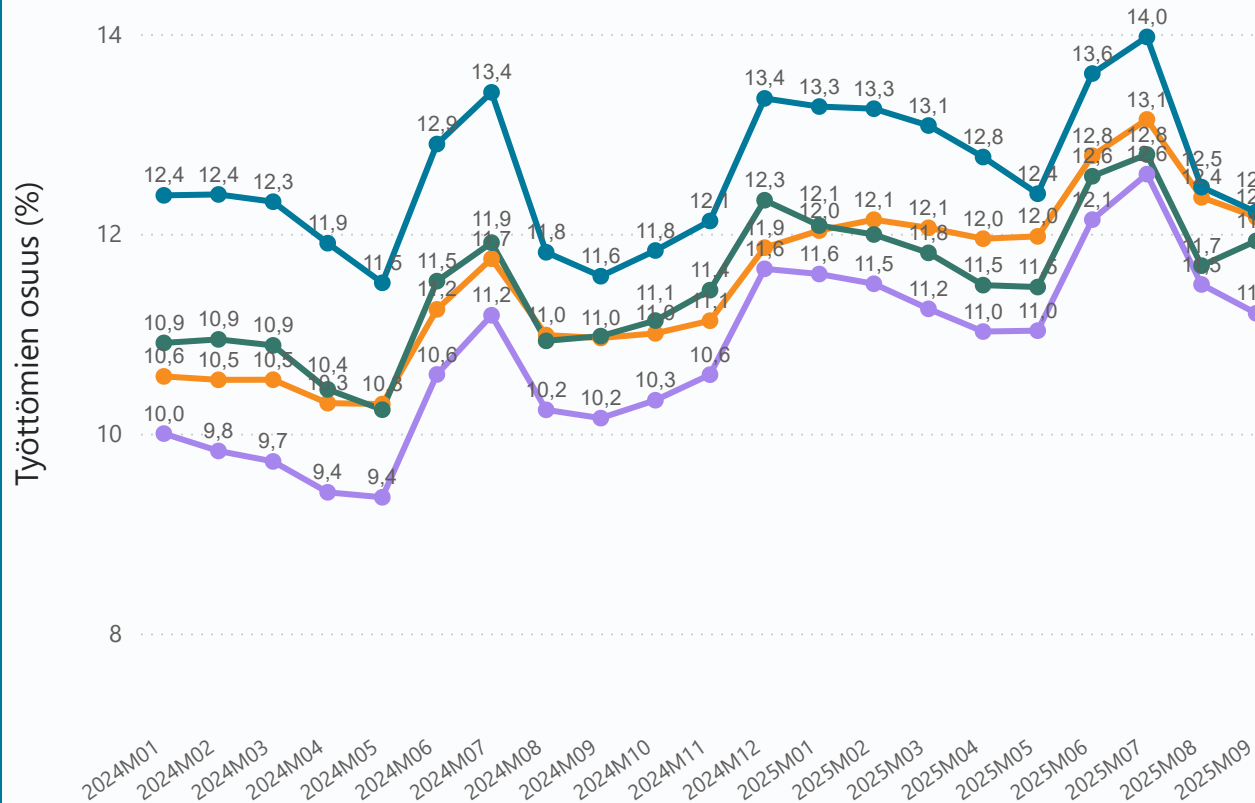
Lähde: KEHA-keskus, Työnvälitystilasto

Nuorisotyöttömyys (%) = Alle 25-vuotiaiden työttömien työnhakijoiden osuus alle 25-vuotiaiden työvoimasta.

Työttömyys neljällä suurella kaupunkiseudulla 2024-2025 (9/2025)

Työttömien työnhakijoiden %-osuus työvoimasta (%)

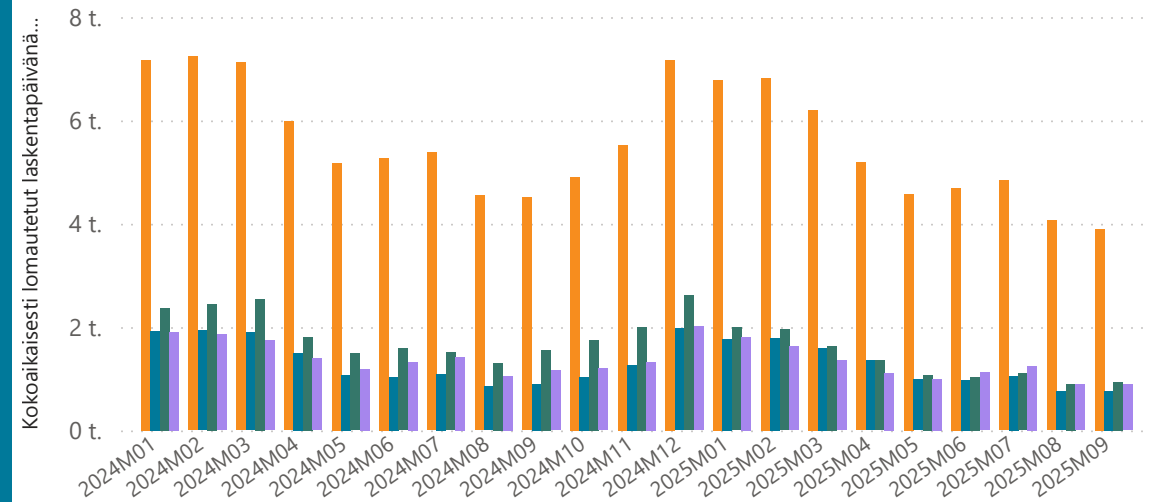
Seutu ● Helsingin seutu ● Oulun seutukunta ● Tampereen kaupunkiseutu ● Turun seutu



Seutu	Työttömät työnhakijat	Työttömien osuus (%)	Lomautettuja
Helsingin seutu	102287	12,2	3900
Tampereen kaupunkiseutu	25372	11,9	937
Turun seutu	20418	11,2	885
Oulun seutukunta	16341	12,2	756

Kokoaikaisesti lomautetut laskentapäivänä (lkm.)

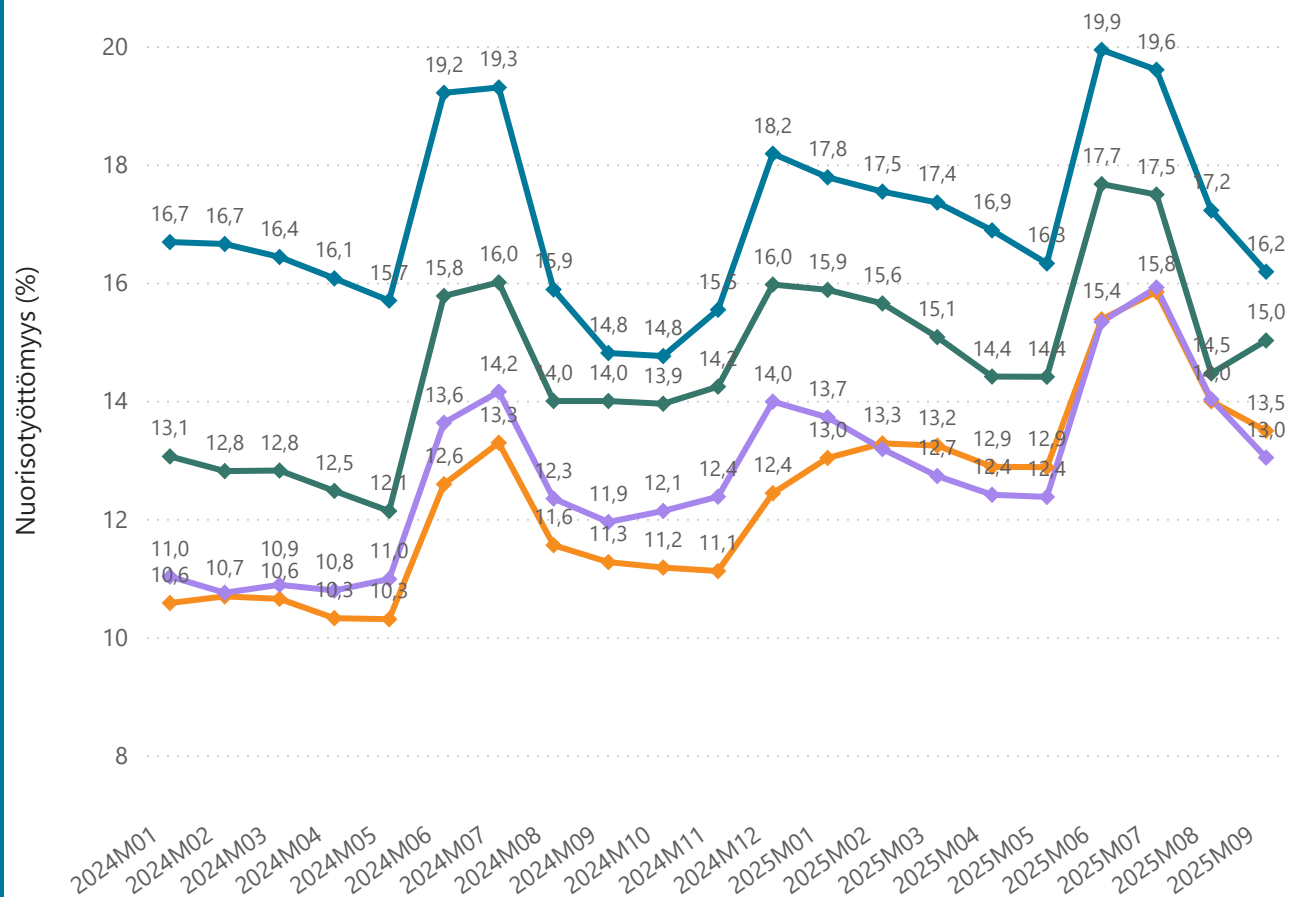
Seutu ● Helsingin seutu ● Oulun seutukunta ● Tampereen kaupunkiseutu ● Turun seutu



Nuorisotyöttömyys neljällä suurella kaupunkiseudulla 2024-2025 (9/2025)

Nuorisotyöttömyys (%) Tampereen kaupunkiseudun kunnissa

Seutu ◆ Helsingin seutu ◆ Oulun seutukunta ◆ Tampereen kaupunkiseutu ◆ Turun seutu

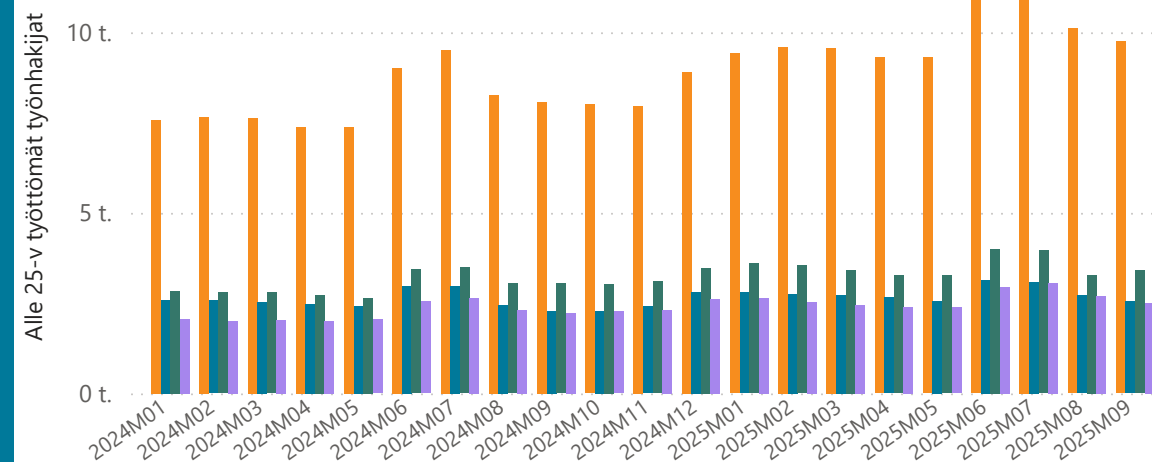


Lähde: KEHA-keskus, Työnvälitystilasto

Seutu	Alle 25-v. työttömät työnhakijat (lkm.)	TK:n Työssäkäyntitilaston alle 25-vuotiaiden työvoima (lkm.)	Nuorisotyöttömyys (%)
Helsingin seutu	9741	72208	13,5
Tampereen kaupunkiseutu	3399	22633	15,0
Turun seutu	2509	19246	13,0
Oulun seutukunta	2543	15715	16,2

Alle 25-v. työttömät työnhakijat kuukausittain

Seutu ● Helsingin seutu ● Oulun seutukunta ● Tampereen kaupunkiseutu ● Turun seutu



Nuorisotyöttömyys (%) = Alle 25-vuotiaiden työttömien työnhakijoiden osuus alle 25-vuotiaiden työvoimasta.