



Tampereen  
**KAUPUNKISEUTU**

# Tampereen kaupunkiseudun työllisyyskatsaus lokakuu 2025

Työllisyystiedot 10/2025



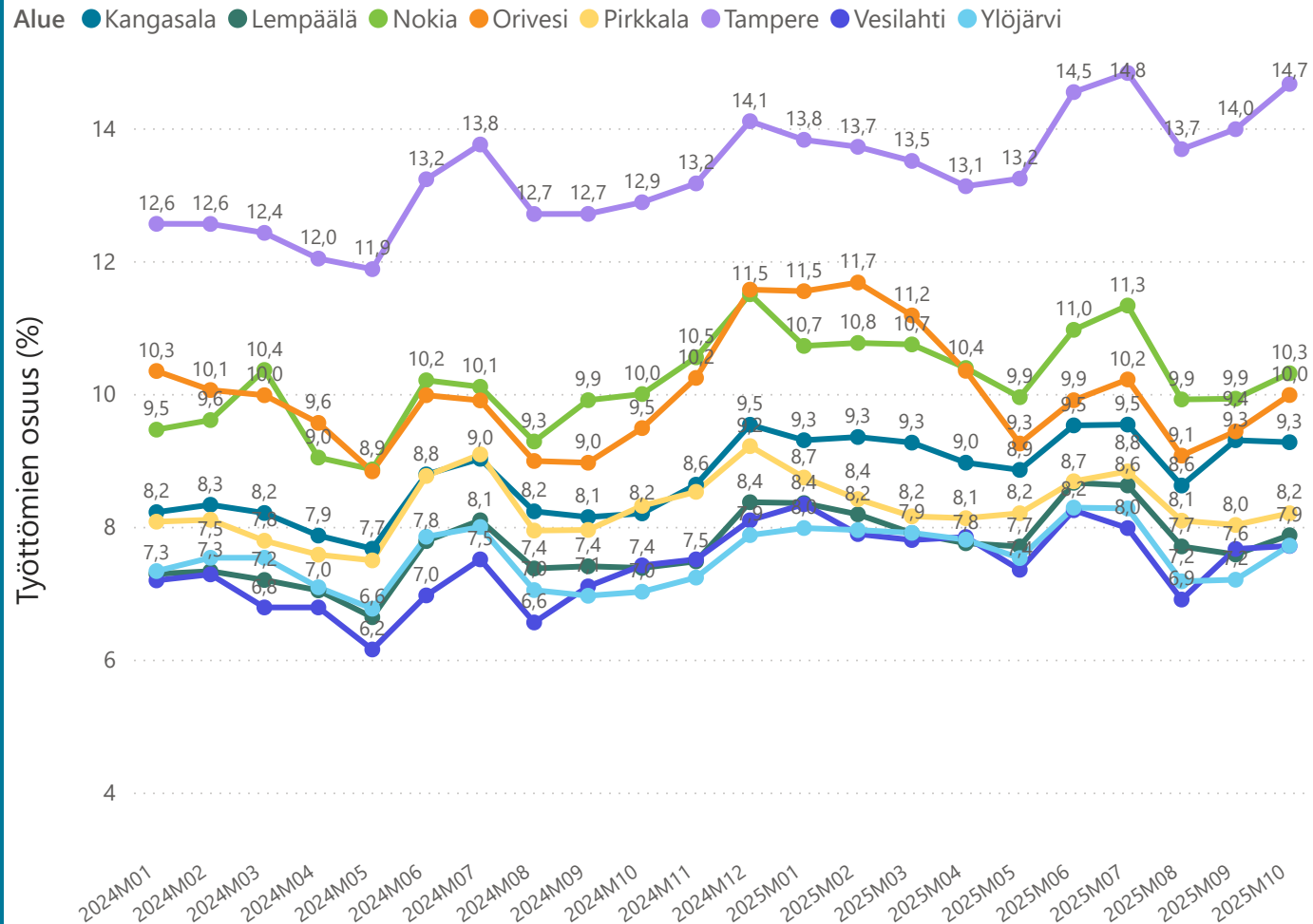
Päivitetty: 25.11.2025

Lisätietoja: [info@tamperenseutu.fi](mailto:info@tamperenseutu.fi)

Kuva: Skyfox Marko Kallio

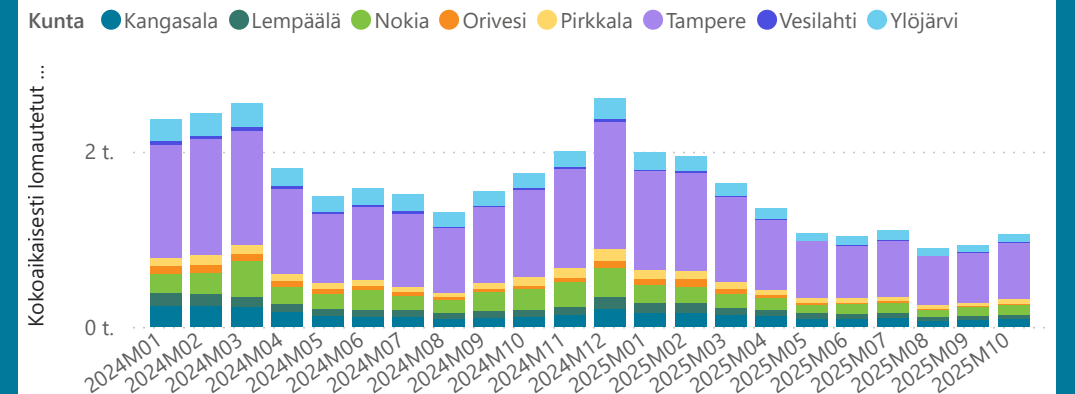
# Työttömyys Tampereen kaupunkiseudulla 2024-2025 (10/2025)

## Työttömien työnhakijoiden %-osuus työvoimasta (%)



Kunta	Työttömät työnhakijat	Työttömien osuus (%)	Lomautettuja
Kangasala	1536	9,3	88
Lempäälä	977	7,9	41
Nokia	1830	10,3	114
Orivesi	383	10,0	22
Pirkkala	885	8,2	53
Tampere	19438	14,7	642
Vesilahti	172	7,7	14
Ylöjärvi	1279	7,7	84
<b>Yhteensä</b>	<b>26500</b>	<b>12,5</b>	<b>1058</b>

## Kokoaikaisesti lomautetut laskentapäivänä (lkm.)



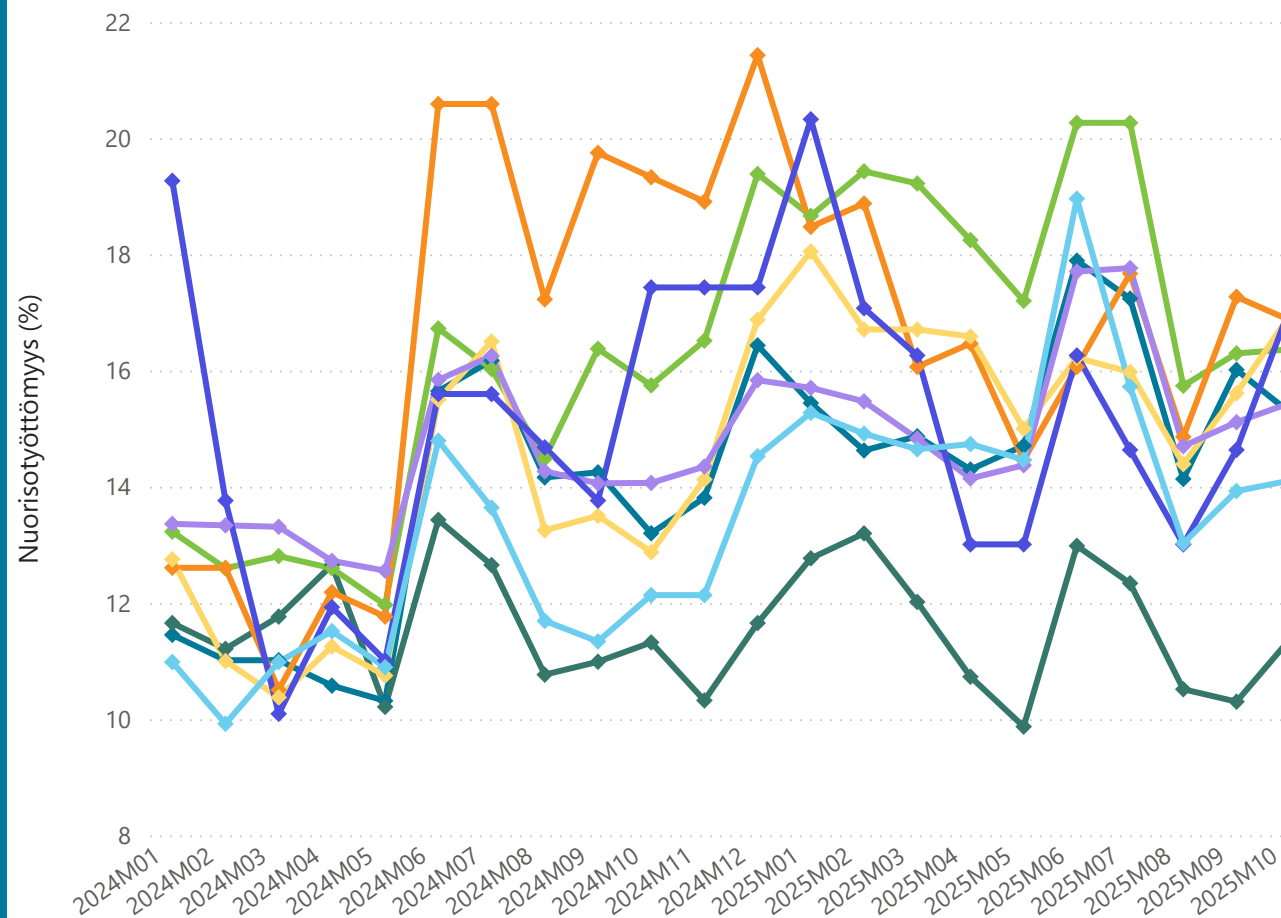
# Nuorisotyöttömyys Tampereen kaupunkiseudulla 2024-2025 (10/2025)



Tampereen  
**KAUPUNKISEUTU**

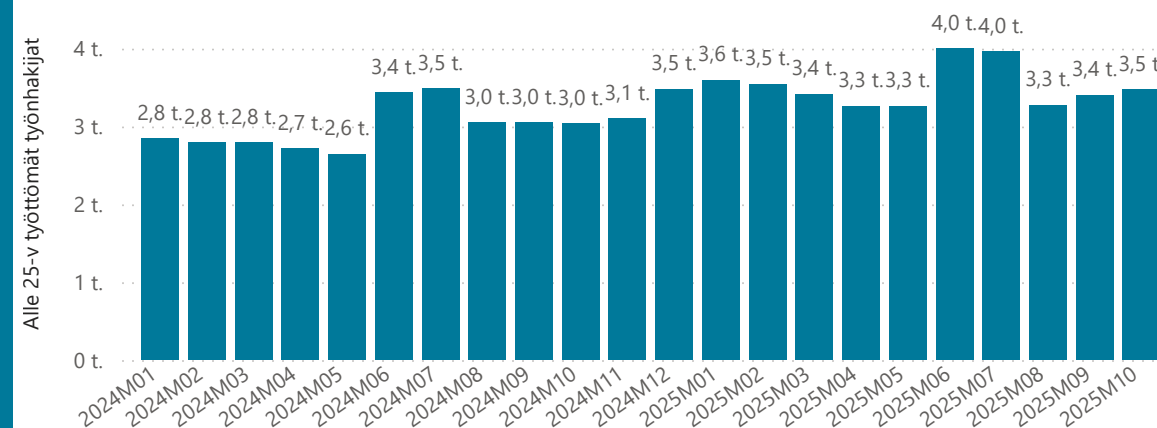
## Nuorisotyöttömyys (%) Tampereen kaupunkiseudun kunnissa

Kunta ◆ Kangasala ◆ Lempäälä ◆ Nokia ◆ Orivesi ◆ Pirkkala ◆ Tampere ◆ Vesilahti ◆ Ylöjärvi



Kunta	Alle 25-v. työttömät työnhakijat (Ikm.)	TK:n Työssäkäyntitilaston alle 25-vuotiaiden työvoima (Ikm.)	Nuorisotyöttömyys (%)
Kangasala	187	1224	15,3
Lempäälä	106	932	11,4
Nokia	235	1436	16,4
Orivesi	42	249	16,9
Pirkkala	139	820	17,0
Tampere	2584	16736	15,4
Vesilahti	21	123	17,1
Ylöjärvi	157	1113	14,1
<b>Yhteensä</b>	<b>3471</b>	<b>22633</b>	<b>15,3</b>

## Alle 25-v. työttömät työnhakijat kuukausittain



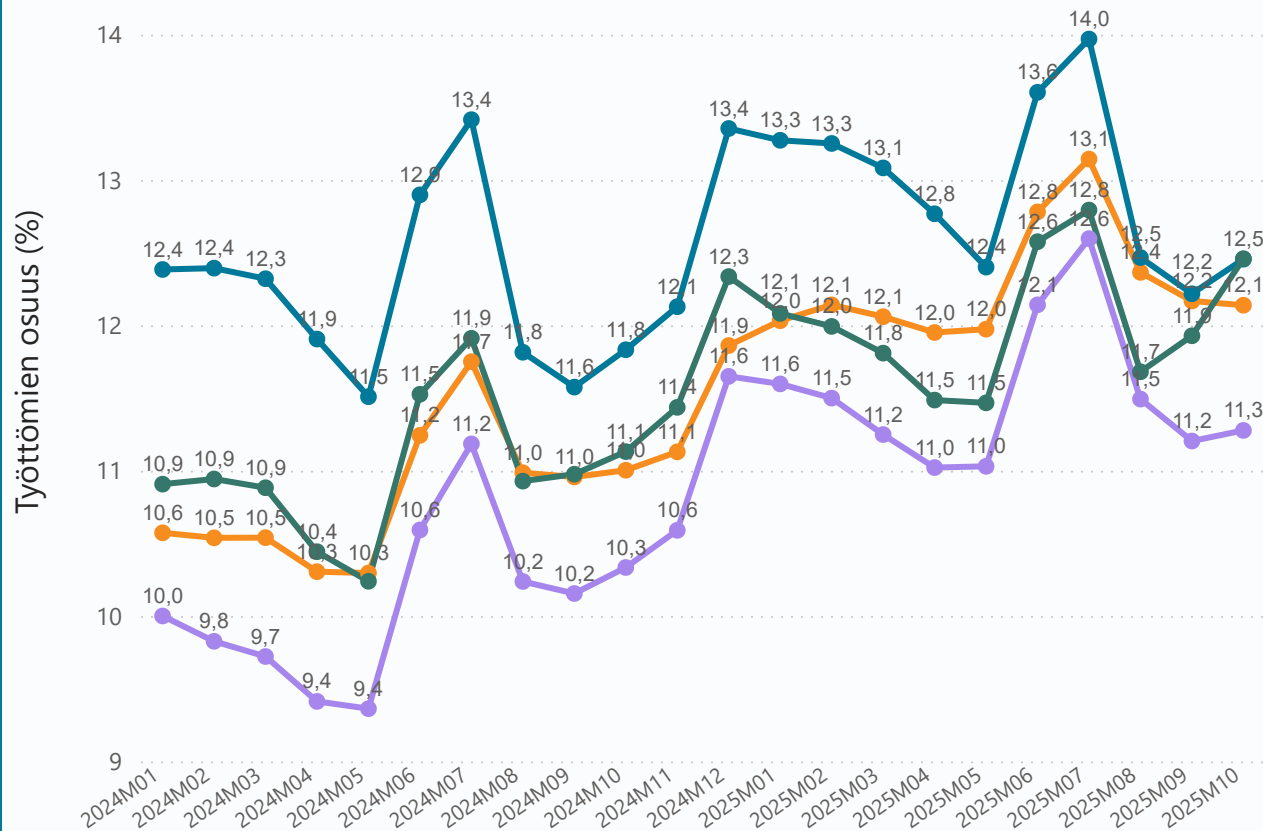
Lähde: KEHA-keskus, Työnvälitystilasto

Nuorisotyöttömyys (%) = Alle 25-vuotiaiden työttömien työnhakijoiden osuus alle 25-vuotiaiden työvoimasta.

# Työttömyys neljällä suurella kaupunkiseudulla 2024-2025 (10/2025)

## Työttömien työnhakijoiden %-osuus työvoimasta (%)

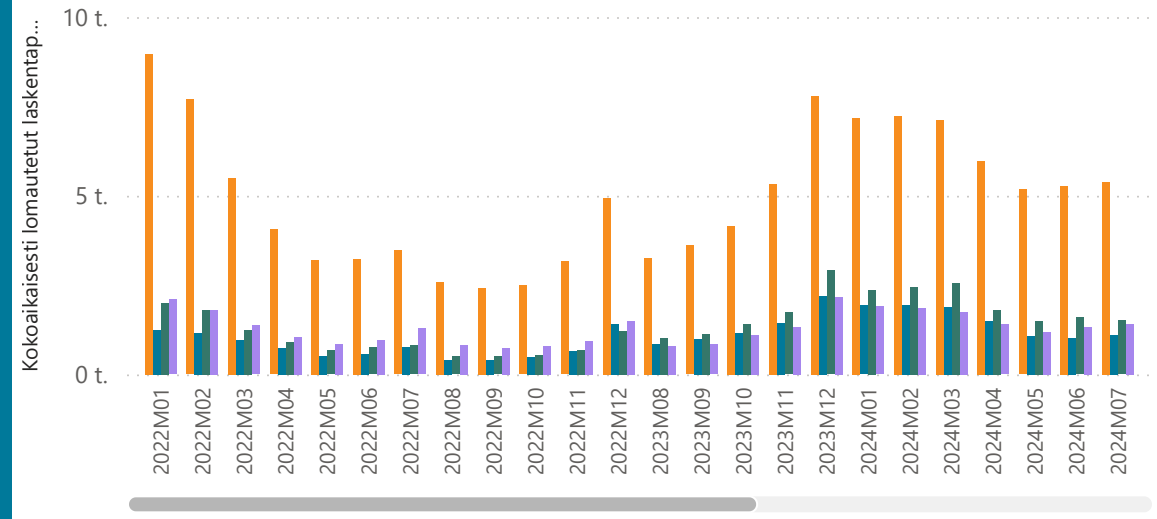
Seutu ● Helsingin seutu ● Oulun seutukunta ● Tampereen kaupunkiseutu ● Turun seutu



Seutu	Työttömät työnhakijat	Työttömien osuus (%)	Lomautettuja
Helsingin seutu	102042	12,1	4118
Tampereen kaupunkiseutu	26500	12,5	1058
Turun seutu	20551	11,3	941
Oulun seutukunta	16659	12,5	870

## Kokoaikaisesti lomautetut laskentapäivänä (lkm.)

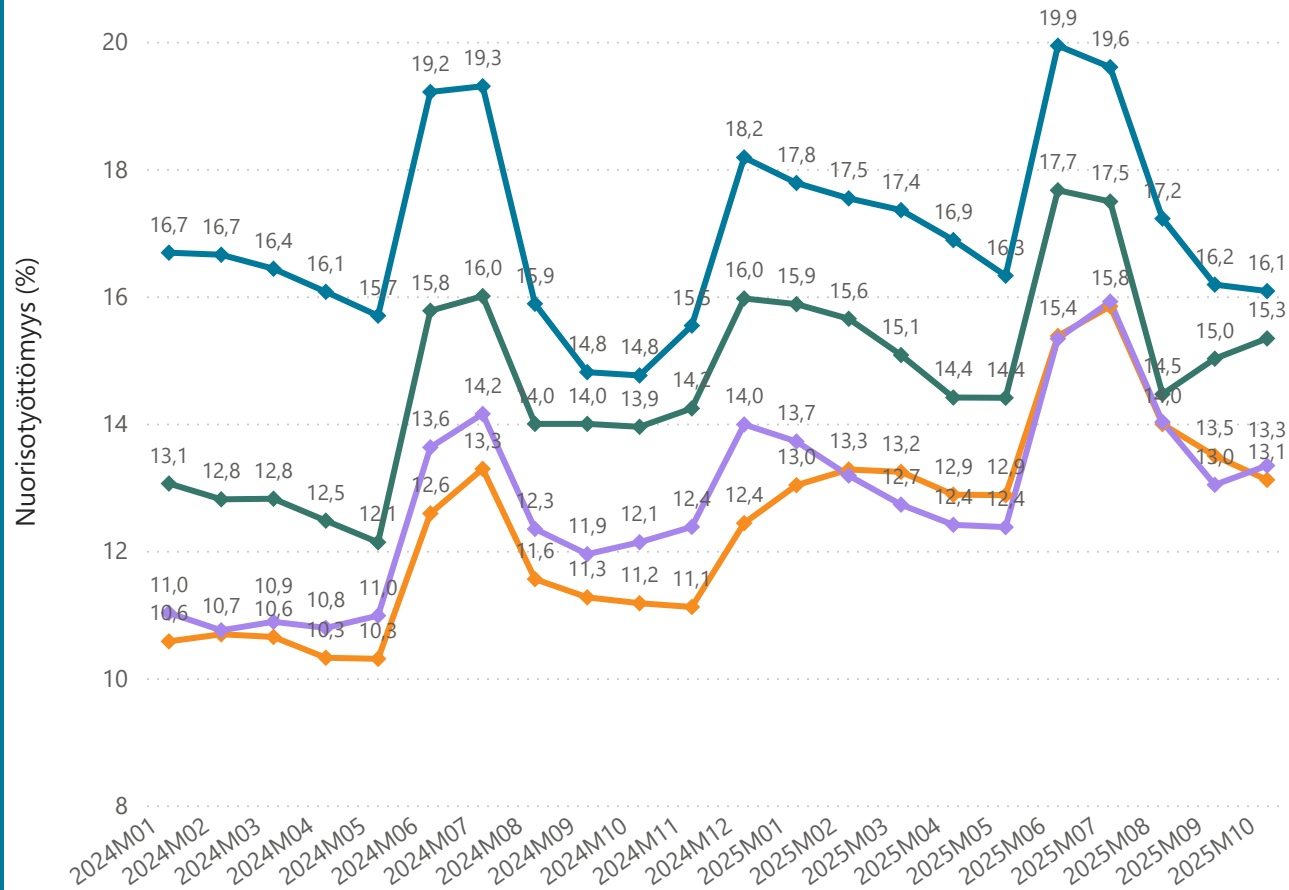
Seutu ● Helsingin seutu ● Oulun seutukunta ● Tampereen kaupunkiseutu ● Turun seutu



# Nuorisotyöttömyys neljällä suurella kaupunkiseudulla 2024-2025 (10/2025)

## Nuorisotyöttömyys (%) Tampereen kaupunkiseudun kunnissa

Seutu ◆ Helsingin seutu ◆ Oulun seutukunta ◆ Tampereen kaupunkiseutu ◆ Turun seutu

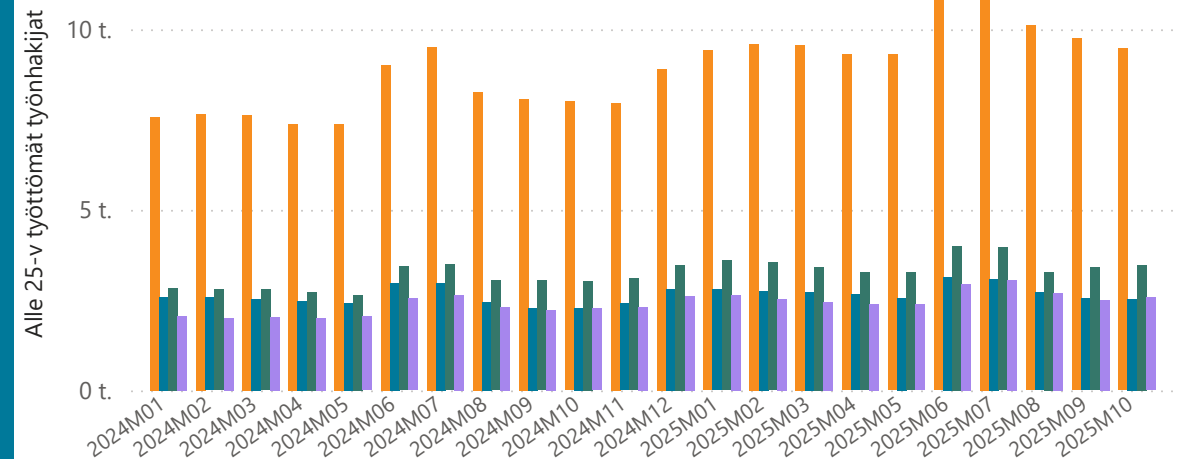


Lähde: KEHA-keskus, Työnvälitystilasto

Seutu	Alle 25-v. työttömät työnhakijat (lkm.)	TK:n Työssäkäyntitilaston alle 25-vuotiaiden työvoima (lkm.)	Nuorisotyöttömyys (%)
Helsingin seutu	9469	72208	13,1
Tampereen kaupunkiseutu	3471	22633	15,3
Turun seutu	2567	19246	13,3
Oulun seutukunta	2527	15715	16,1

## Alle 25-v. työttömät työnhakijat kuukausittain

Seutu ● Helsingin seutu ● Oulun seutukunta ● Tampereen kaupunkiseutu ● Turun seutu



Nuorisotyöttömyys (%) = Alle 25-vuotiaiden työttömien työnhakijoiden osuus alle 25-vuotiaiden työvoimasta.