

Tampereen kaupunkiseudun “Vehreä metropolimme 2040” strategian päivitys

Mistä lähdemme liikkeelle? Minne suuntaamme yhdessä?

Seutufoorumi 2025, 11.12.2025

Yu-Yi Huynh & Erkki Perälä



Mistä lähdemme liikkeelle?

Seutustrategia uudistettiin 2021-2022

- Laaja osallistava prosessi
 - Jatkumoa pitkälle seutuyhteistyölle
 - Tuloksena erinomaisesti onnistunut seutustrategia
- Lumoava arki
 - Fiksu kasvu
 - Maailmalle auki

Seutustrategian strategiset kärjet:



Kuva: Google Gemini (AI)

Seutustrategian päivitys on nyt käynnistynyt!

Kuinka jatketaan seutustrategian toimeenpanoa muuttuneessa maailmassa?



Lämmittelykysymys:

**Kuvaa yhdellä mieleesi
tulevalla sanalla
Tampereen
kaupunkiseudun
seutuyhteistyön
tulevaisuutta.**

(Mentimeter)

Ohjeistus:

- Mene osoitteeseen
www.menti.com
- Syötä koodi: 1153 3300

Tai skanna QR-koodi:





Miten strategia on toteutunut?



Strategia nojaa seutuyhteistyön perinteeseen, mutta on nostanut myös uusia teemoja keskusteluun.



Kaksi kolmesta strategisesta kärjestä on toteutunut erittäin hyvin.



Strategia on koettu hyödylliseksi kilpailuedun vahvistamisessa, tulevaisuuteen varautumisessa ja kuntarajattoman seudun rakentamisessa



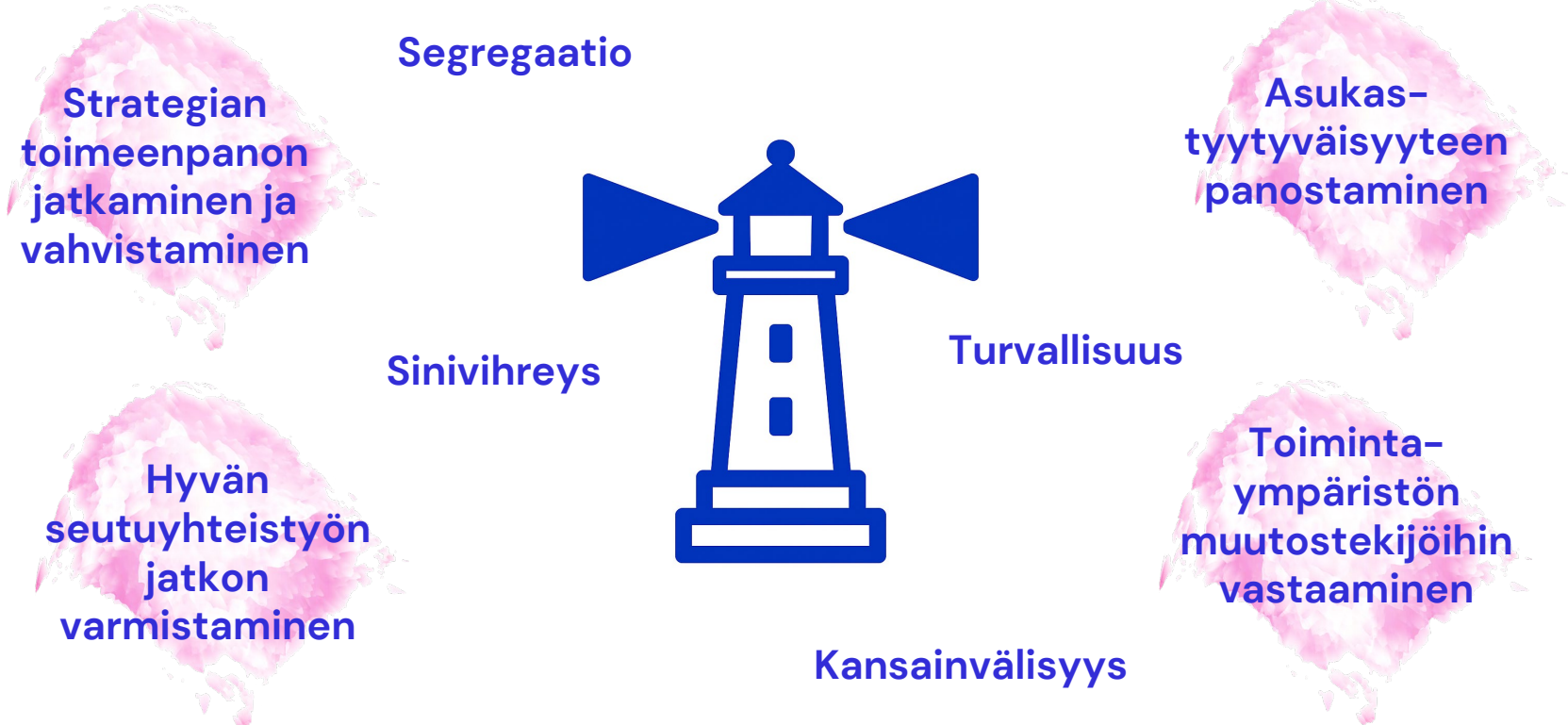


“[Strategia] on toiminut hyvin seutuyhteistyön perustana. Tavoitteet eri tyyppisiä kuin aiemmin, toteutus vaatii aikaa, strategia tarjoaa pohjaa myös jatkovuosille.”

*Kyselyvastaaja, Tampere
(Seutustrategian toimeenpanon arviointi, Raportti 15.1.2025)*



Mitä kehitysalueita on jo tunnistettu?

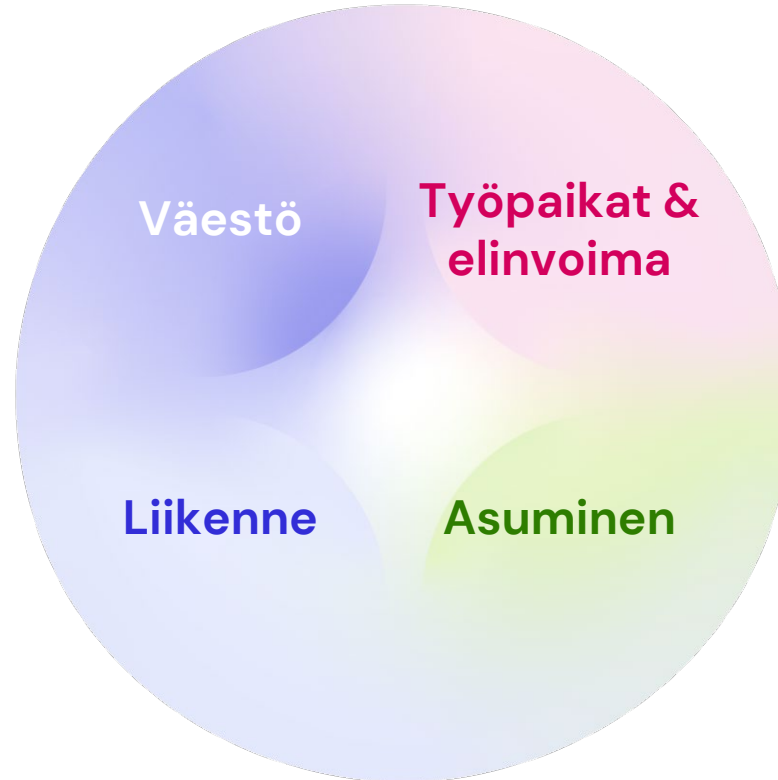




Miten toimintaympäristö on muuttunut?

Ikääntyy mutta kasvaa maan sisäisen muuttovoiton ansiosta (n. 5 000 asukasta/vuosi)

Joukkoliikenteen matkamäärät kasvavat voimakkaasti



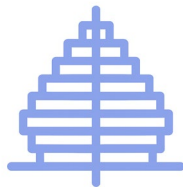
Työllisten määrä kasvaa työpaikkoja nopeammin

Asuminen keskittyy kaupunkimaisille alueille ja joukkoliikenteen varrelle

Kaupunkiseutuun vaikuttavia muutostekijöitä



Syntyvyys laskee
ja väestörakenne
monimuotoistuu



Luontopohjaisen
kestävyyden
merkitys kasvaa



Hyvinvoinnin
haasteet ja
tarpeet
moninaistuvat



Julkisen
talouden
resurssit
niukkenevät

Turvallisuus-
ympäristö ja
demokratia ovat
murroksessa

Kasvu ja
elinvoima
keskittyvät
kaupunki-
seuduille

Teknologia
muuttaa
yhteiskuntaa
nopeasti

Kaupunkiseutuun vaikuttavia muutostekijöitä ja mahdollisia kehityssuuntia seutuyhteistyössä



Globaali

liikkuvuus ja maahanmuutto

Syntyvyys laskee
ja väestö rakenne
monimuotoistuu



Kaupunkivihreä

ja kestävä viherrakenne

Luontopohjaisen
kestävyyden
merkitys kasvaa



Elämänlaatu ja

kokonaisvaltainen hyvinvointi

Hyvinvoinnin
haasteet ja
tarpeet
moninaistuvat



Yhteistyö ja kumppanuudet

Julkisen
talouden
resurssit
niukkenevat

Turvallisuus-
ympäristö ja
demokratia ovat
murroksessa

Osallistaminen ja yhteisöllisyys

Kasvu ja
elinvoima
keskittyvät
kaupunki-
seuduille

Vahva ja eheä kaupunkiseutu

Älyä palveluihin ja rakentamiseen

Teknologia
muuttaa
yhteiskuntaa
nopeasti



Välikysymys:

**Kuinka läsnä seutuyhteistyö on omassa työssäsi
luottamushenkilönä tai asiantuntijana?**

(Mentimeter)



www.menti.com

Koodi: 1153 3300



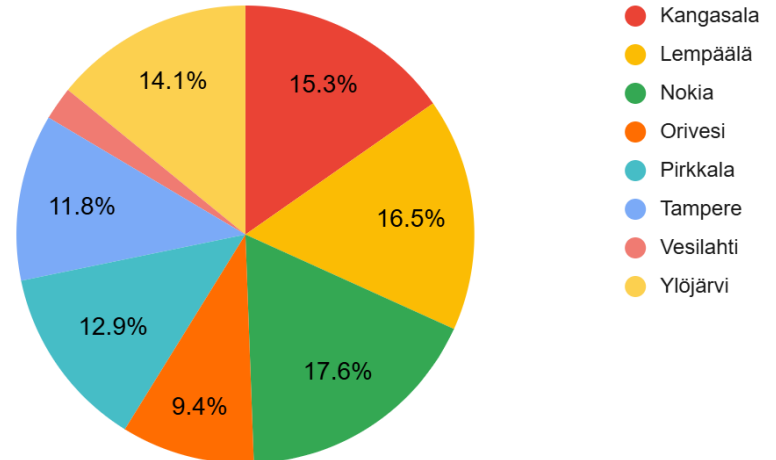
Kysely Tampereen kaupunkiseudun tulevaisuudesta

Kysely oli auki 3.–23.11.2025

Vastauksia tuli yhteensä 85 kpl

**Vastauksia saatiin tasaisesti
kaikista jäsenkunnista**

Vastaajien kotikunta (N=85)





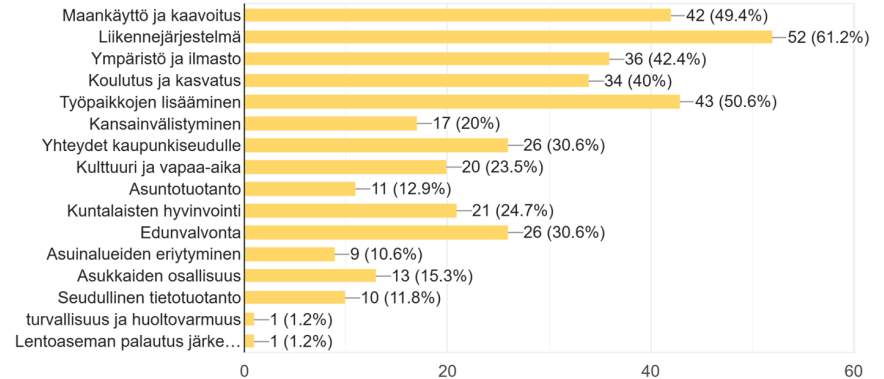
Kyselyn päätulokset

Seutuyhteistyön lähtökohdat ovat erinomaiset – tukea ja uskoa yhteistyön tärkeydelle löytyy yli kuntarajojen!

- **89% vastaajista** kokevat **seutuyhteistyön erittäin tai hyvin keskeiseksi** Tampereen kaupunkiseudun kuntien menestykselle.
- **Seudun kasvu** aiheuttaa jonkin verran **huolta infrastruktuurin kestävydestä ja riittävydestä** (esim. asuminen, luonto, liikenne)
- **Seutuyhteistyö** koetaan tärkeimmäksi **liikennettä, maankäyttöä ja kaavoitusta, sekä työpaikkoja** koskevissa asioissa. Prioriteetit vastaavat viime valtuuston vastauksia.

Missä asioissa näet erityistä tarvetta Tampereen kaupunkiseudun kuntien väliselle yhteistyölle tai sen tiivistämiselle?

85 responses



“Yhdessä olemme varmasti voimakkaampi vaikuttaja edunvalvonnassa.”

Vastaaja, Pirkkala

“Valitut asiat ovat kaikkia yhteisesti koskevia eikä niihin ole mielekästä keskittää resursseja jokaisessa kunnassa erikseen.”
Vastaaja, Lempäälä

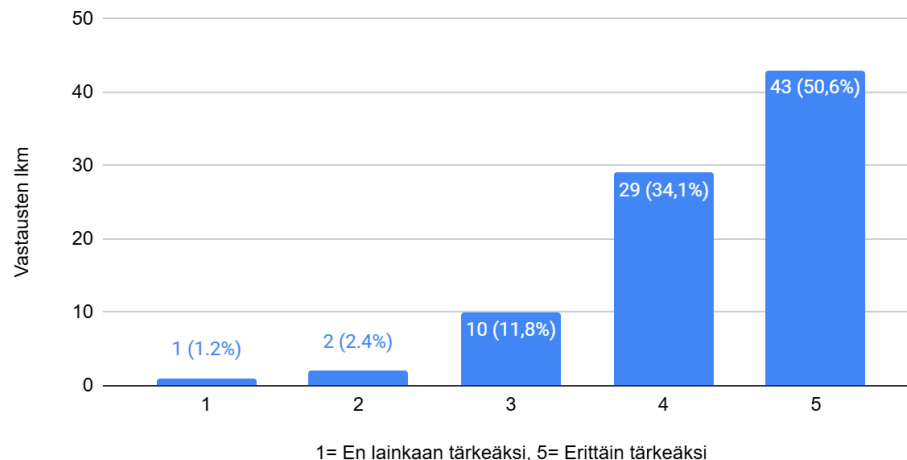


Kyselyn päätulokset

Selvä enemmistö vastaajista on itse valmiina edistämään seutuyhteistyötä myös tällä valtuustokaudella.

- **85 % vastaajista** kokevat Tampereen kaupunkiseudun kuntien välisen yhteistyön tärkeäksi alkavalla valtuustokaudella.
- **86 % on motivoitunut itse edistämään seutuyhteistyötä** luottamustehtävissään.
- Vain harvat arvioivat yhteistyön tarpeen tai oman sitoutumisensa alhaiseksi.
- Sitoutuminen on ollut samaa tasoa myös viime valtuustokaudella.

Kuinka tärkeäksi näet Tampereen kaupunkiseudun kuntien välisen yhteistyön alkavalla valtuustokaudella? (N=85)





Kyselyn päätulokset

- **Kehyskuntien uskotaan ja halutaan kasvavan Tampereen ohella.** Vastaajat peräänkuuluttavat **tasavertaisen kehityksen** varmistamista aktiivisilla toimilla esim. päätöksentekoprosesseissa.
- Vastaajat luottavat koko alueen vetovoimaan kansallisella tasolla.
- Vaikka useat haluavat edistää ja tukea kasvua (esim. liikenneinvestoinnit), kasvun toivotaan olevan myös **kestävää** etenkin ympäristönäkökulmasta.
- Valtuutettujen vastaukset yhdistelevät sekä strategisen tason näkemyksellisyyttä että asukaskokemusta.

“Tampere tiivistyy ja Tampereen vaikutus seudulla kasvaa. Olisi tärkeää huomioida ja lisätä enemmän myös pienempien kuntien hankkeita ja kehittymistä.”

Vastaaja, Vesilahti

“Kasvu jatkuu, mutta kvantitatiivisen kasvun sijaan vaikuttaa tulee kvalitatiiviseen puoleen.”

Vastaaja, Tampere

“Kaupunkiseudun väestökasvu on voimakasta edelleen ja myös kehyskunnat saavat siitä osansa.”

Vastaaja Ylöjärvi



Kyselyn päätulokset

- Seutuyhteistyön uskotaan **tiivistyvän** ja sen merkityksen kasvavan
 - ◆ toisaalta **uusien mahdollisuuksien** kannustamana
 - ◆ toisaalta **toimintaympäristön muutosten** ajamana välttämättömyytenä (esim. luontopohjainen kestävyys, niukkenevat resurssit).
- **Julkisen talouden resurssien niukkeneminen** ennakoidaan nousevan ylivoimaisesti tärkeimmäksi aiheeksi.

“Sen [seutuyhteistyön] tulee tiivistyä, sillä vain yhdessä olemme vahvoja.”

Vastaaja, Orivesi

“Asukkaiden ja kuntalaisten kannalta ainoa tapa tehdä heille hyvää on se seutuyhteistyö: meidän on kuunneltava kuntalaisia ja luotsattava pitkälle suuntaavia ratkaisuja, jotka ovat myös tuleville sukupolville hyväksi.”

Vastaaja, Pirkkala

“Ilmastonmuutos haastaa ja tarvitaan uusia ratkaisuja.”

Vastaaja, Kangasala

“Kansainväliset osaajat vaativat uudenlaisia toimintamalleja.”

Vastaaja Kangasala

“Isoihin ongelmiin on löydettävä yhteisiä vastauksia. Tarvitaan konkreettisempaa yhteistyötä.”

Vastaaja, Nokia



Miltä maailma (ja Tampereen kaupunkiseutu) näyttää vuonna 2040?





“Seutuyhteistyö on luonut erinomaisen pohjan, jonka aikaansaannoksista on myös tärkeä pysähtyä nauttimaan [...].”

Vastaaja, Nokia



Loppukysymys:

**Millä tavalla aiot edistää seutuyhteistyötä
Seutufoorumien jälkeen? Jaa kanssamme yksi
konkreettinen lupaus!**

(Mentimeter)



www.menti.com

Koodi: 1153 3300