



Tampereen  
**KAUPUNKISEUTU**

# Tampereen kaupunkiseudun työllisyyskatsaus joulukuu 2025

Työllisyystiedot 12/2025



Päivitetty: 27.1.2026

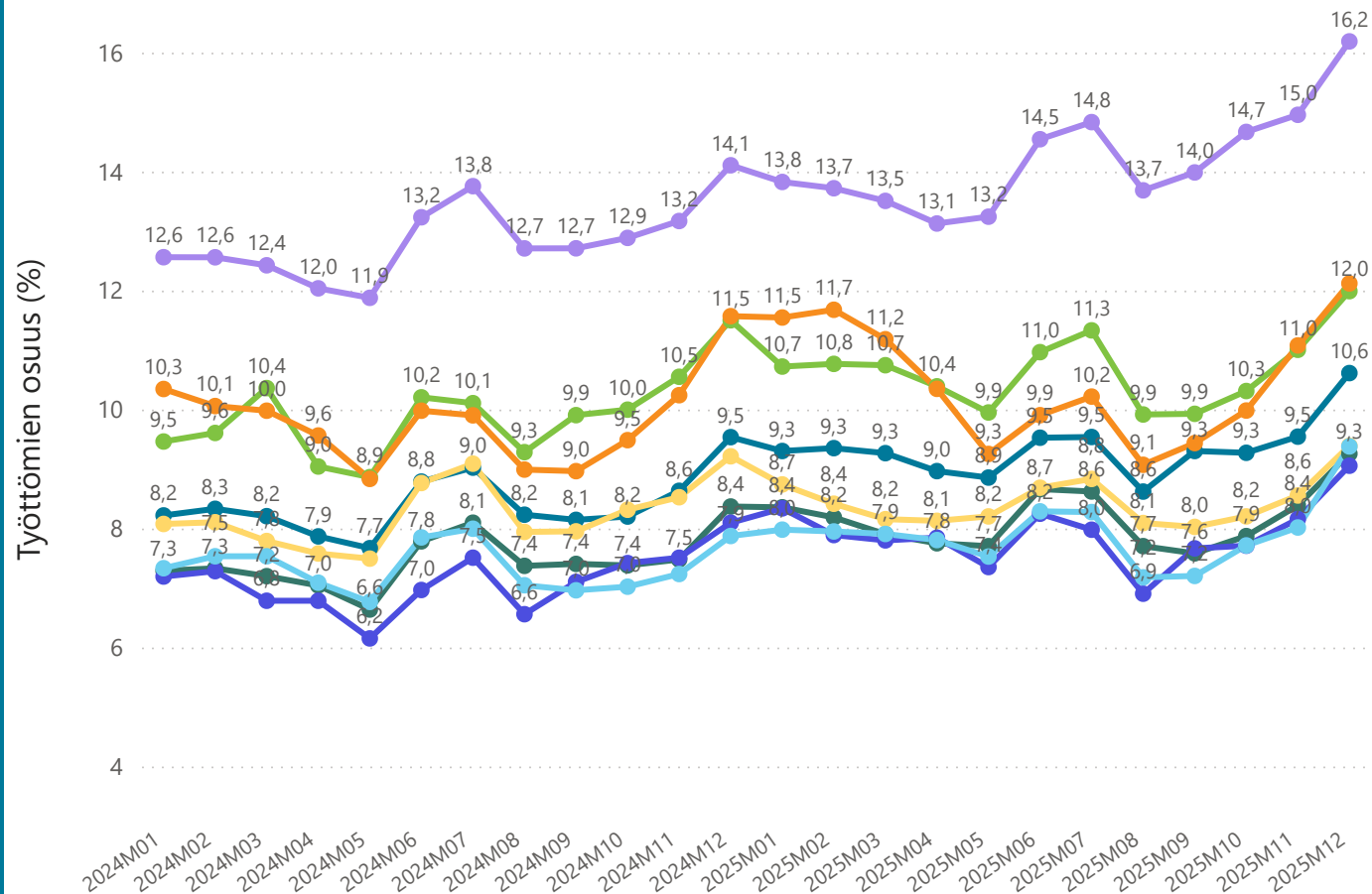
Lisätietoja: [info@tampereseutu.fi](mailto:info@tampereseutu.fi)

Kuva: Skyfox Marko Kallio

# Työttömyys Tampereen kaupunkiseudulla 2024-2025 (12/2025)

## Työttömien työnhakijoiden %-osuus työvoimasta (%)

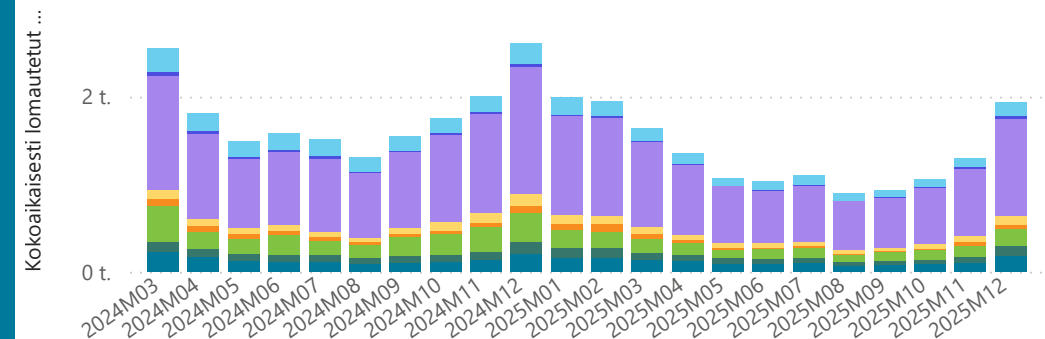
Alue ● Kangasala ● Lempäälä ● Nokia ● Orivesi ● Pirkkala ● Tampere ● Vesilahti ● Ylöjärvi



Kunta	Työttömät työnhakijat	Työttömien osuus (%)	Lomautettuja
Kangasala	1758	10,6	181
Lempäälä	1149	9,3	115
Nokia	2128	12,0	188
Orivesi	465	12,1	55
Pirkkala	1013	9,4	98
Tampere	21455	16,2	1111
Vesilahti	202	9,1	28
Ylöjärvi	1555	9,4	156
<b>Yhteensä</b>	<b>29725</b>	<b>14,0</b>	<b>1932</b>

## Kokoaikaisesti lomautetut laskentapäivänä (lkm.)

Kunta ● Kangasala ● Lempäälä ● Nokia ● Orivesi ● Pirkkala ● Tampere ● Vesilahti ● Ylöjärvi

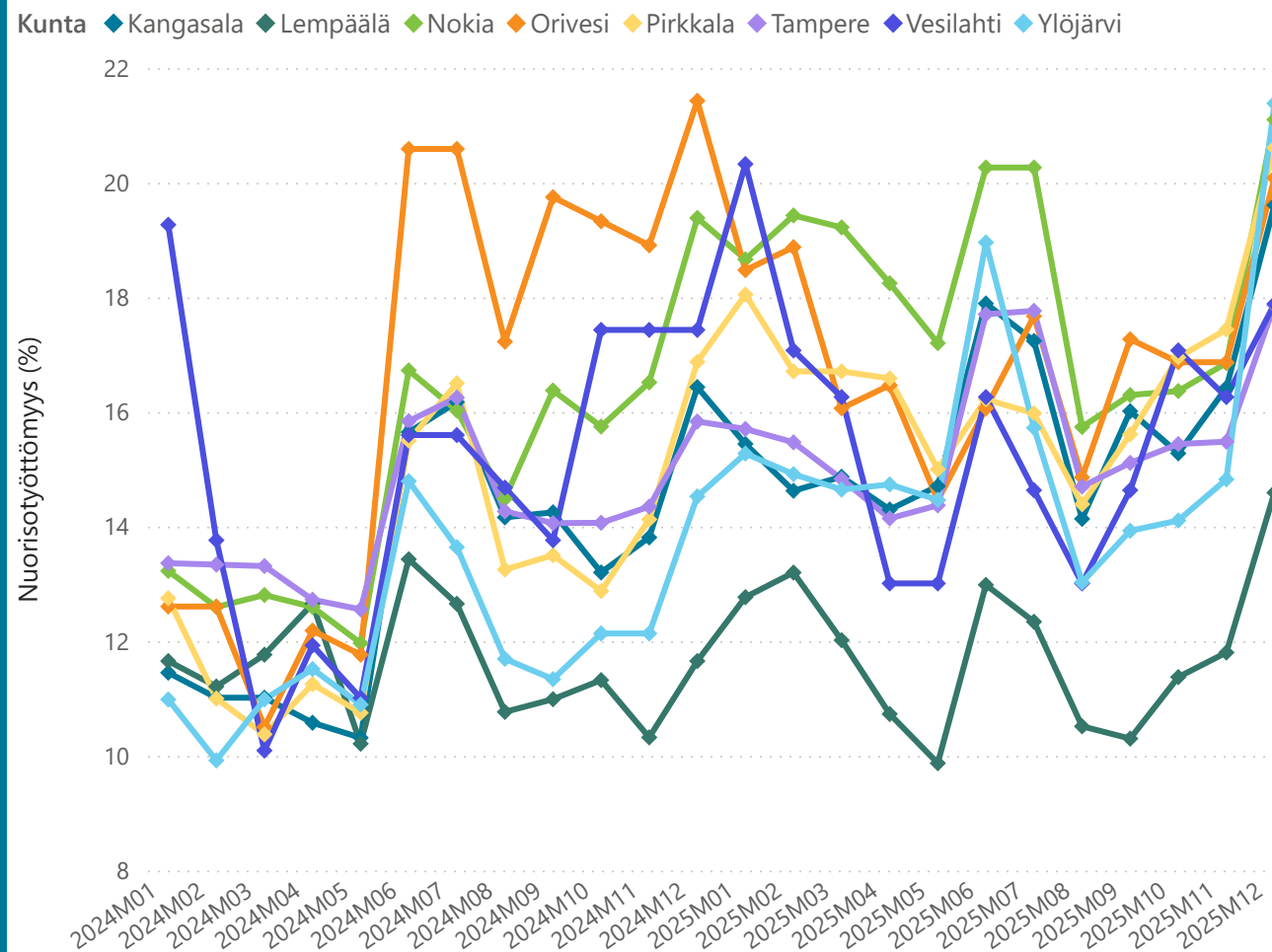


# Nuorisotyöttömyys Tampereen kaupunkiseudulla 2024-2025 (12/2025)



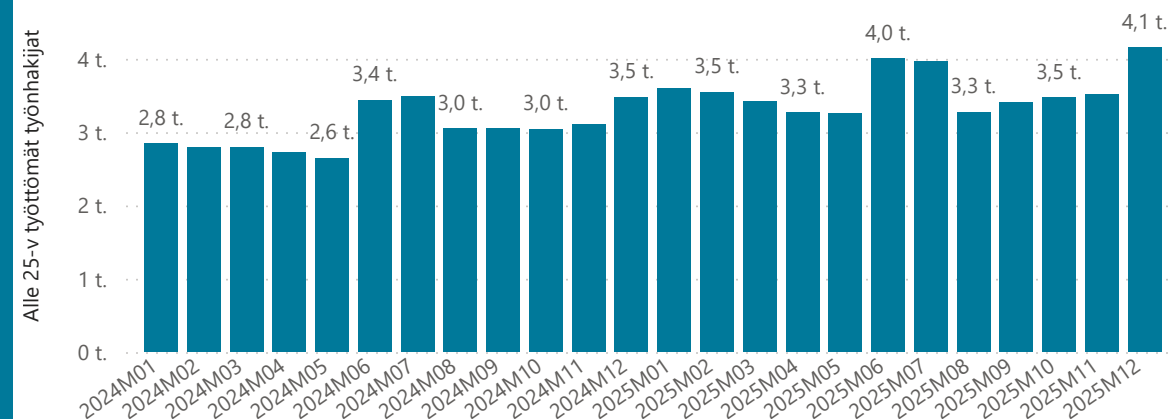
Tampereen  
**KAUPUNKISEUTU**

## Nuorisotyöttömyys (%) Tampereen kaupunkiseudun kunnissa



Kunta	Alle 25-v. työttömät työnhakijat (Ikm.)	TK:n Työssäkäyntitilaston alle 25-vuotiaiden työvoima (Ikm.)	Nuorisotyöttömyys (%)
Kangasala	240	1224	19,6
Lempäälä	136	932	14,6
Nokia	303	1436	21,1
Orivesi	50	249	20,1
Pirkkala	169	820	20,6
Tampere	2990	16736	17,9
Vesilahti	22	123	17,9
Ylöjärvi	238	1113	21,4
<b>Yhteensä</b>	<b>4148</b>	<b>22633</b>	<b>18,3</b>

## Alle 25-v. työttömät työnhakijat kuukausittain



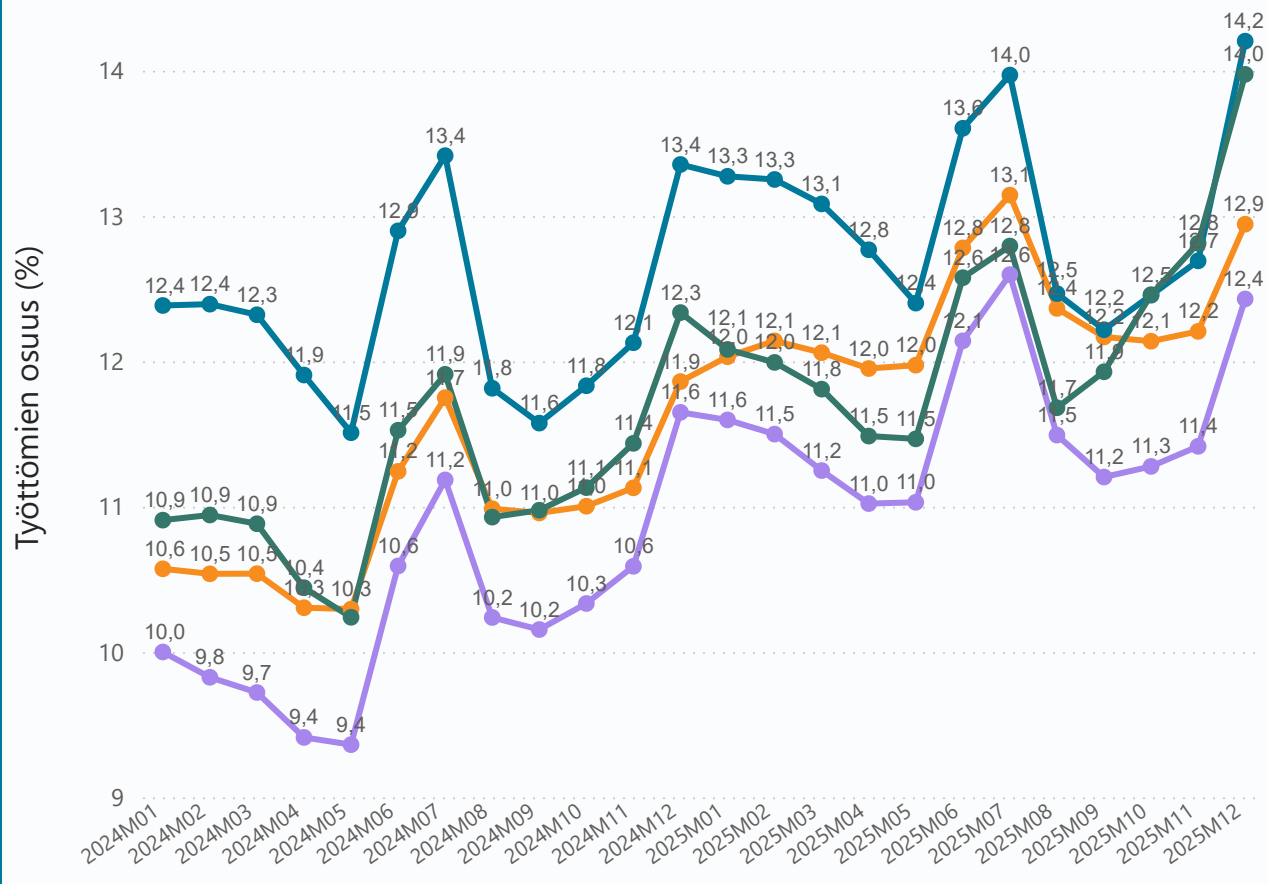
Lähde: KEHA-keskus, Työnvälitystilasto

Nuorisotyöttömyys (%) = Alle 25-vuotiaiden työttömien työnhakijoiden osuus alle 25-vuotiaiden työvoimasta.

# Työttömyys neljällä suurella kaupunkiseudulla 2024-2025 (12/2025)

## Työttömien työnhakijoiden %-osuus työvoimasta (%)

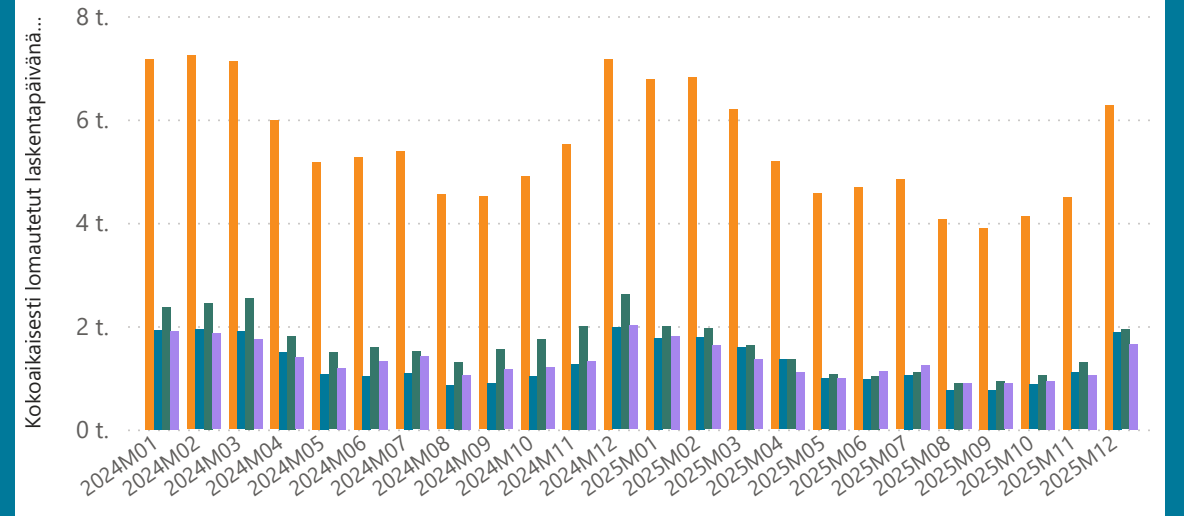
Seutu ● Helsingin seutu ● Oulun seutukunta ● Tampereen kaupunkiseutu ● Turun seutu



Seutu	Työttömät työnhakijat	Työttömien osuus (%)	Lomautettuja
Helsingin seutu	108811	12,9	6271
Tampereen kaupunkiseutu	29725	14,0	1932
Turun seutu	22651	12,4	1648
Oulun seutukunta	18997	14,2	1881

## Kokoaikaisesti lomautetut laskentapäivänä (lkm.)

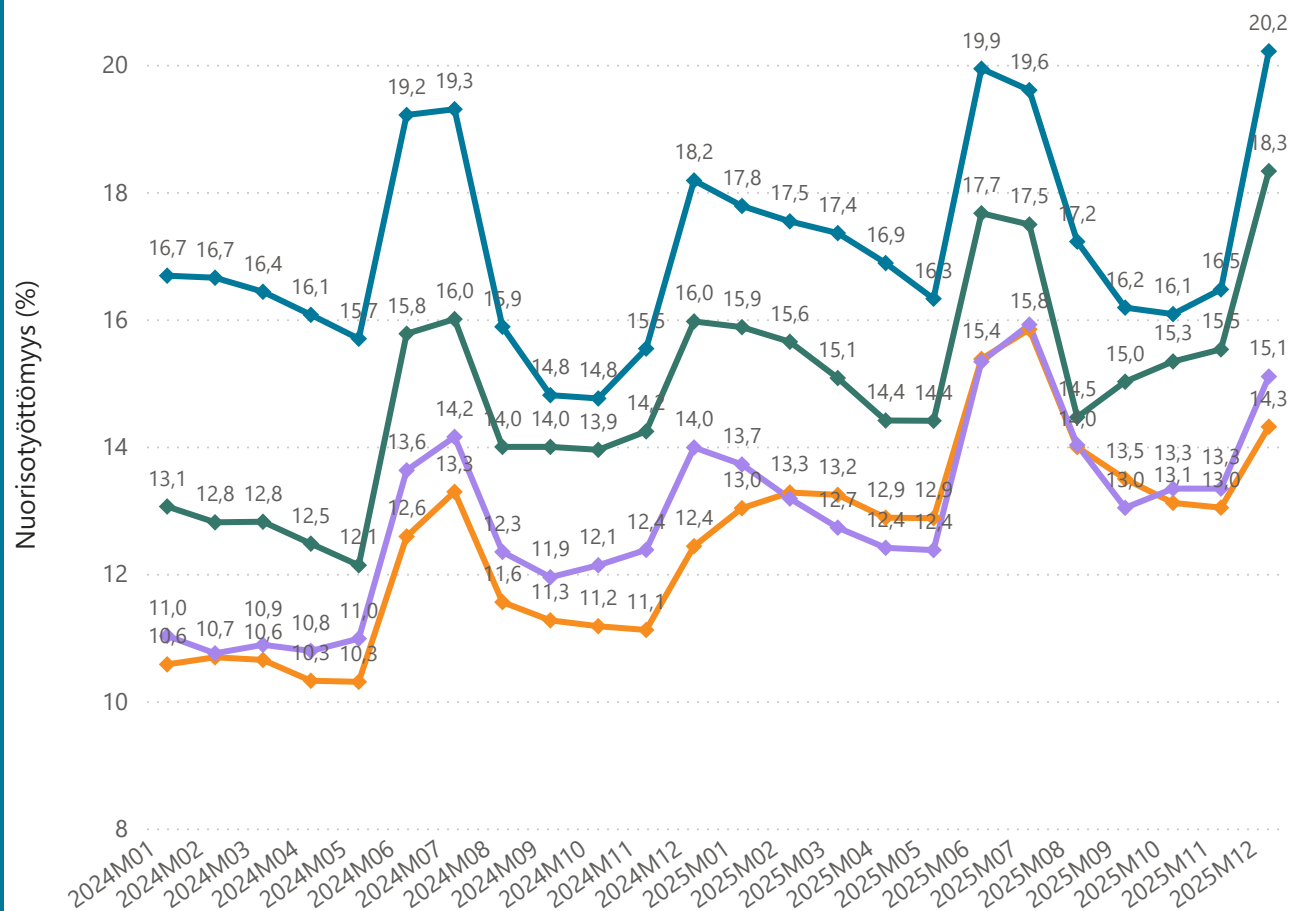
Seutu ● Helsingin seutu ● Oulun seutukunta ● Tampereen kaupunkiseutu ● Turun seutu



# Nuorisotyöttömyys neljällä suurella kaupunkiseudulla 2024-2025 (12/2025)

## Nuorisotyöttömyys (%) Tampereen kaupunkiseudun kunnissa

Seutu ◆ Helsingin seutu ◆ Oulun seutukunta ◆ Tampereen kaupunkiseutu ◆ Turun seutu

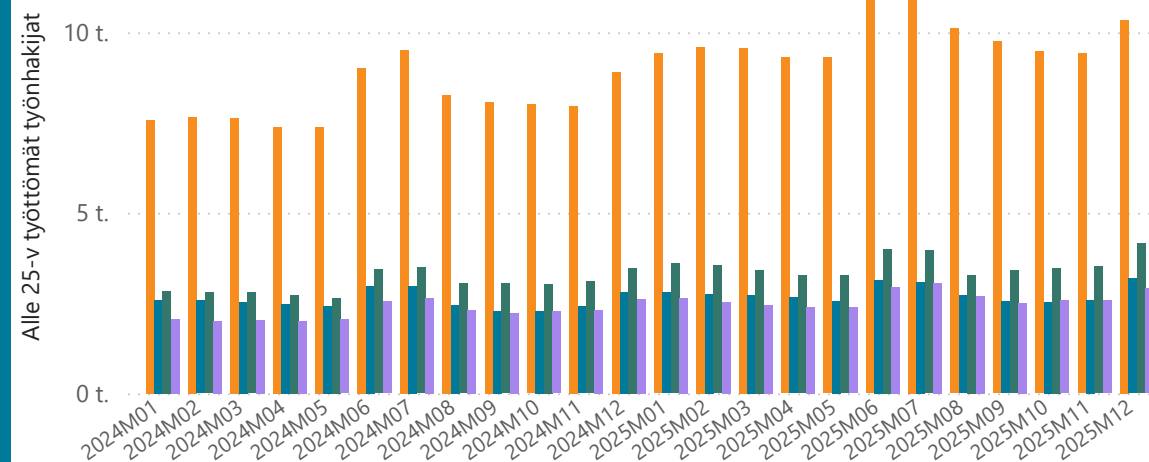


Lähde: KEHA-keskus, Työnvälitystilasto

Seutu	Alle 25-v. työttömät työnhakijat (lkm.)	TK:n Työssäkäyntitilaston alle 25-vuotiaiden työvoima (lkm.)	Nuorisotyöttömyys (%)
Helsingin seutu	10333	72208	14,3
Tampereen kaupunkiseutu	4148	22633	18,3
Turun seutu	2906	19246	15,1
Oulun seutukunta	3176	15715	20,2

## Alle 25-v. työttömät työnhakijat kuukausittain

Seutu ● Helsingin seutu ● Oulun seutukunta ● Tampereen kaupunkiseutu ● Turun seutu



Nuorisotyöttömyys (%) = Alle 25-vuotiaiden työttömien työnhakijoiden osuus alle 25-vuotiaiden työvoimasta.