



Tampereen  
**KAUPUNKISEUTU**

# Tampereen kaupunkiseudun työllisyyskatsaus tammikuu 2026

Työllisyystiedot 1/2026



Päivitetty: 2.3.2026

Lisätietoja: [info@tamperenseutu.fi](mailto:info@tamperenseutu.fi)

Kuva: Skyfox Marko Kallio

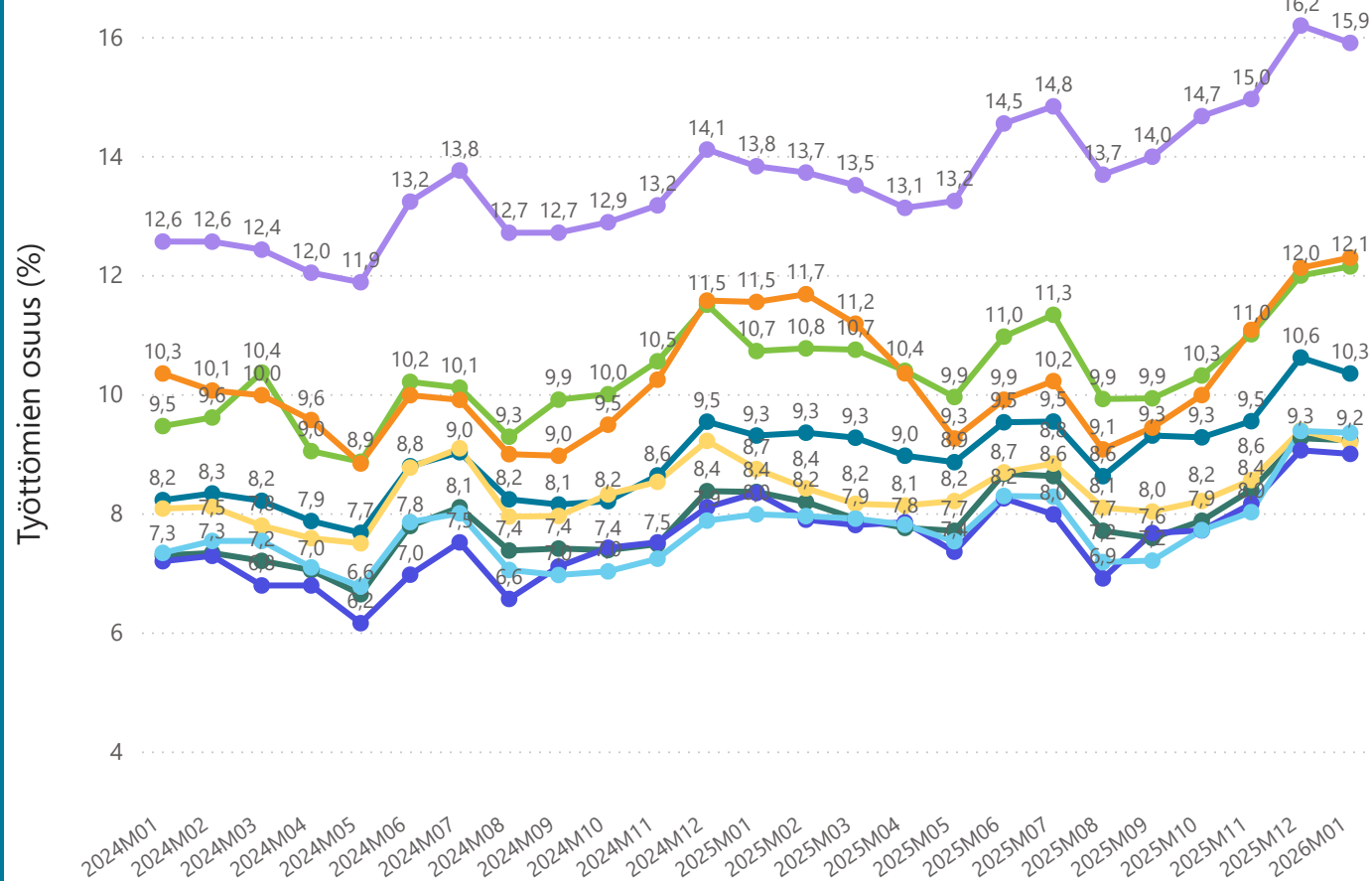
# Työttömyys Tampereen kaupunkiseudulla 2024-2026 (1/2026)



Tampereen  
**KAUPUNKISEUTU**

## Työttömien työnhakijoiden %-osuus työvoimasta (%)

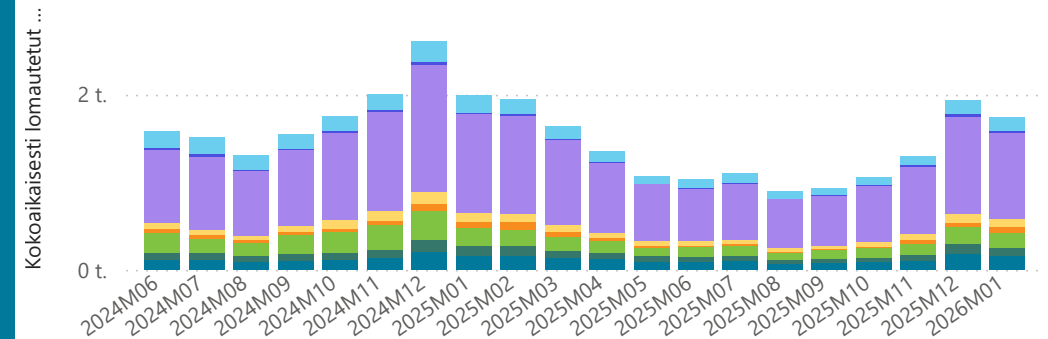
Alue ● Kangasala ● Lempäälä ● Nokia ● Orivesi ● Pirkkala ● Tampere ● Vesilahti ● Ylöjärvi



Kunta	Työttömät työnhakijat	Työttömien osuus (%)	Lomautettuja
Kangasala	1756	10,3	158
Lempäälä	1161	9,2	90
Nokia	2203	12,1	176
Orivesi	479	12,3	64
Pirkkala	1012	9,2	92
Tampere	21550	15,9	986
Vesilahti	203	9,0	23
Ylöjärvi	1553	9,3	152
<b>Yhteensä</b>	<b>29917</b>	<b>13,8</b>	<b>1741</b>

## Kokoaikaisesti lomautetut laskentapäivänä (lkm.)

Kunta ● Kangasala ● Lempäälä ● Nokia ● Orivesi ● Pirkkala ● Tampere ● Vesilahti ● Ylöjärvi



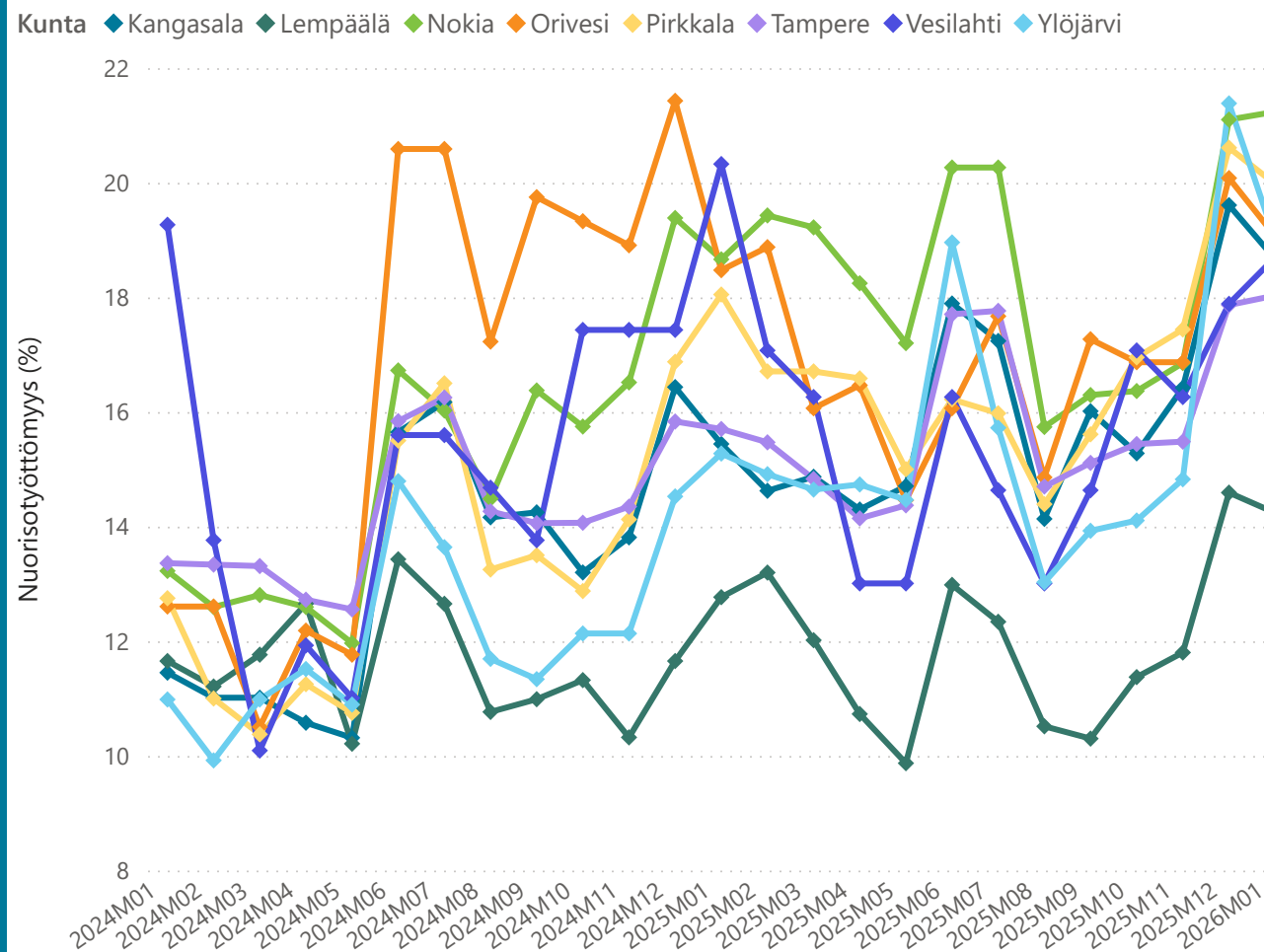
Lähde: KEHA-keskus, Työnvälitystilasto

# Nuorisotyöttömyys Tampereen kaupunkiseudulla 2024-2026 (1/2026)



Tampereen  
**KAUPUNKISEUTU**

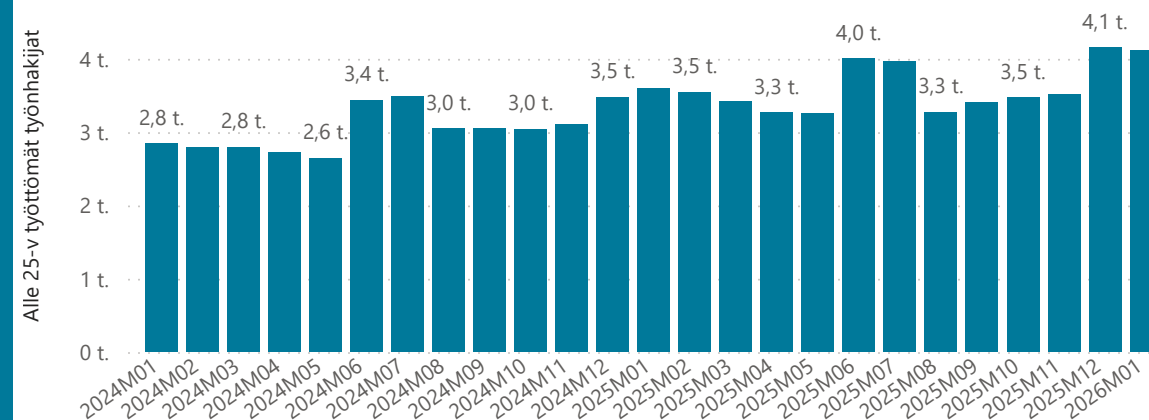
## Nuorisotyöttömyys (%) Tampereen kaupunkiseudun kunnissa



Lähde: KEHA-keskus, Työnvälitystilasto

Kunta	Alle 25-v. työttömät työnhakijat (lkm.)	TK:n Työssäkäyntitilaston alle 25-vuotiaiden työvoima (lkm.)	Nuorisotyöttömyys (%)
Kangasala	238	1275	18,7
Lempäälä	130	913	14,2
Nokia	309	1455	21,2
Orivesi	49	257	19,1
Pirkkala	168	841	20,0
Tampere	2988	16571	18,0
Vesilahti	23	123	18,7
Ylöjärvi	211	1110	19,0
<b>Yhteensä</b>	<b>4116</b>	<b>22545</b>	<b>18,3</b>

## Alle 25-v. työttömät työnhakijat kuukausittain

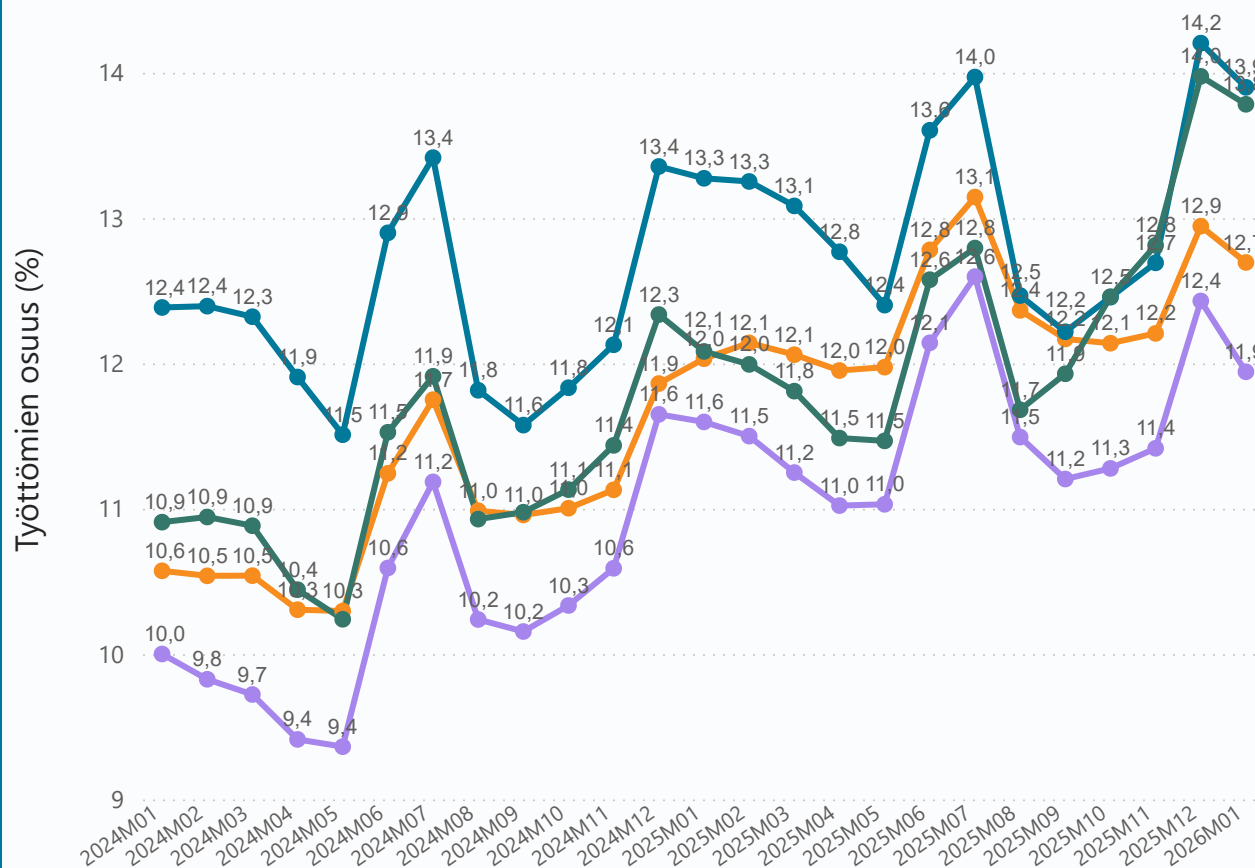


Nuorisotyöttömyys (%) = Alle 25-vuotiaiden työttömien työnhakijoiden osuus alle 25-vuotiaiden työvoimasta.

# Työttömyys neljällä suurella kaupunkiseudulla 2024-2026 (1/2026)

## Työttömien työnhakijoiden %-osuus työvoimasta (%)

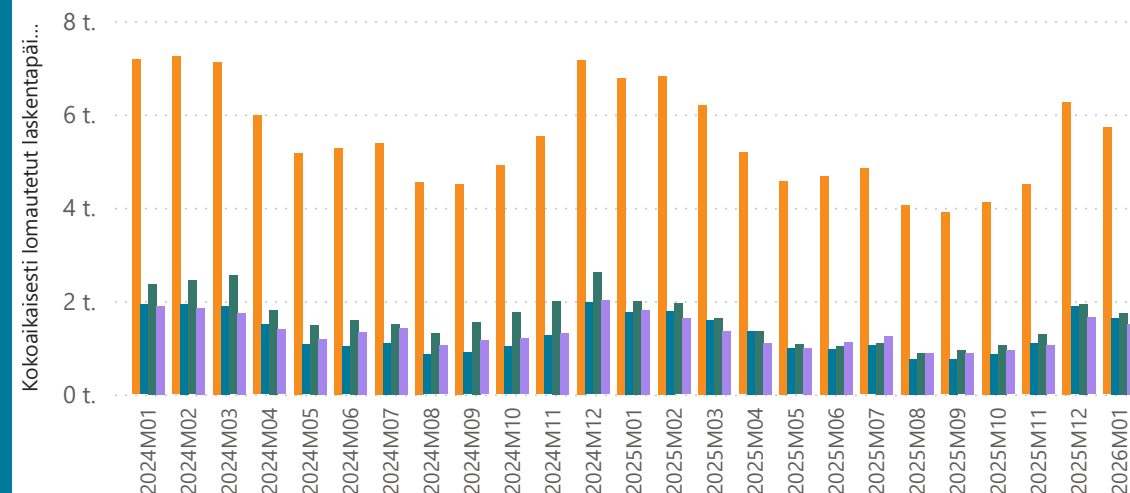
Seutu ● Helsingin seutu ● Oulun seutukunta ● Tampereen kaupunkiseutu ● Turun seutu



Seutu	Työttömät työnhakijat	Työttömien osuus (%)	Lomautettu
Helsingin seutu	108382	12,7	5721
Tampereen kaupunkiseutu	29917	13,8	1741
Turun seutu	22173	11,9	1508
Oulun seutukunta	18886	13,9	1636

## Kokoaikaisesti lomautetut laskentapäivänä (lkm.)

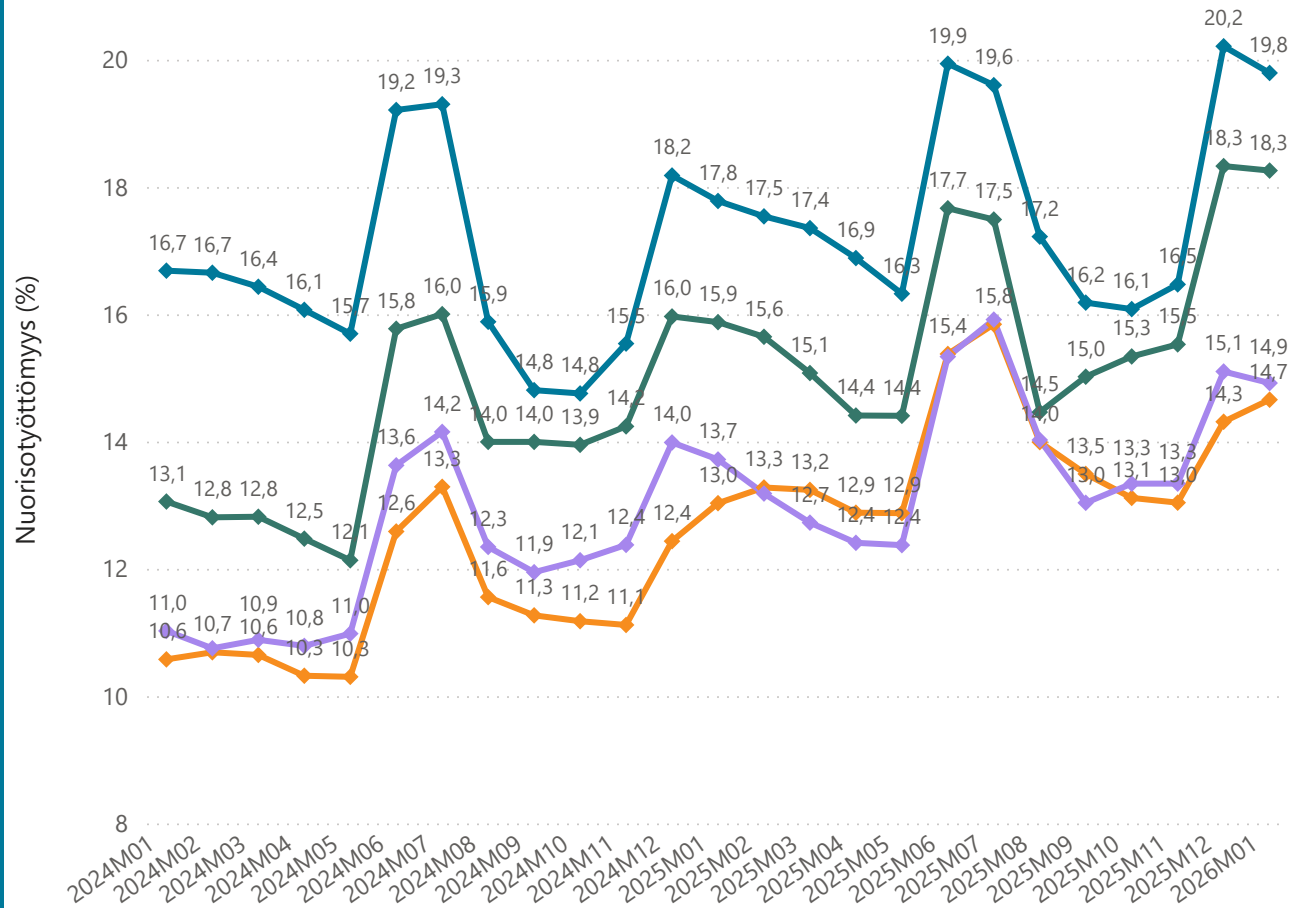
Seutu ● Helsingin seutu ● Oulun seutukunta ● Tampereen kaupunkiseutu ● Turun seutu



# Nuorisotyöttömyys neljällä suurella kaupunkiseudulla 2024-2026 (1/2026)

## Nuorisotyöttömyys (%) Tampereen kaupunkiseudun kunnissa

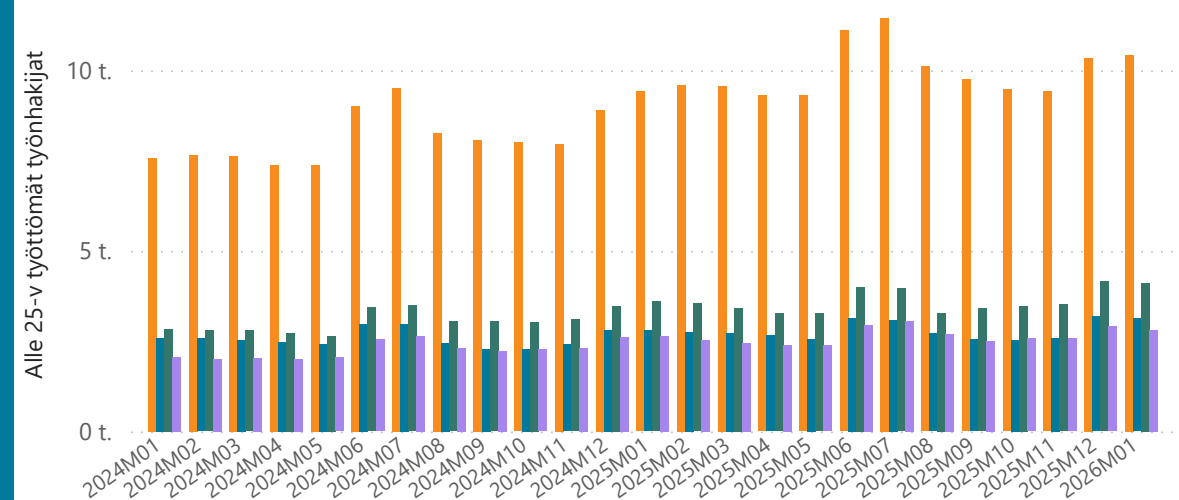
Seutu ◆ Helsingin seutu ◆ Oulun seutukunta ◆ Tampereen kaupunkiseutu ◆ Turun seutu



Seutu	Alle 25-v. työttömät työnhakijat (lkm.)	TK:n Työssäkäyntitilaston alle 25-vuotiaiden työvoima (lkm.)	Nuorisotyöttömyys (%)
Helsingin seutu	10427	71142	14,7
Tampereen kaupunkiseutu	4116	22545	18,3
Turun seutu	2807	18816	14,9
Oulun seutukunta	3120	15765	19,8

## Alle 25-v. työttömät työnhakijat kuukausittain

Seutu ● Helsingin seutu ● Oulun seutukunta ● Tampereen kaupunkiseutu ● Turun seutu



Lähde: KEHA-keskus, Työnvälitystilasto

Nuorisotyöttömyys (%) = Alle 25-vuotiaiden työttömien työnhakijoiden osuus alle 25-vuotiaiden työvoimasta.