



Tampereen
KAUPUNKISEUTU

Tampereen kaupunkiseudun työllisyyskatsaus helmikuu 2026

Työllisyystiedot 2/2026



Päivitetty: 24.3.2026

Lisätietoja: info@tamperenseutu.fi

Kuva: Skyfox Marko Kallio

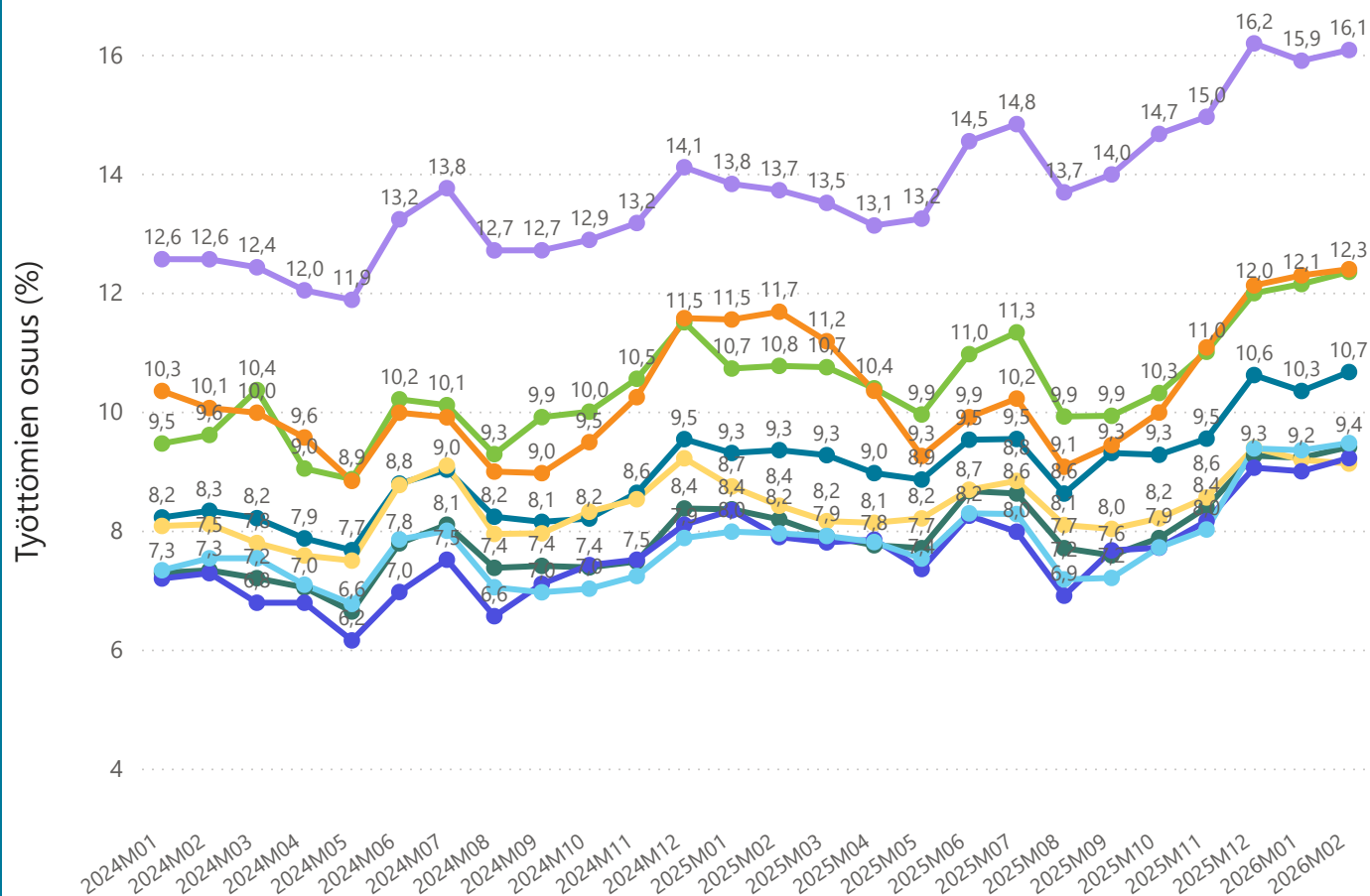
Työttömyys Tampereen kaupunkiseudulla 2024-2026 (2/2026)



Tampereen
KAUPUNKISEUTU

Työttömien työnhakijoiden %-osuus työvoimasta (%)

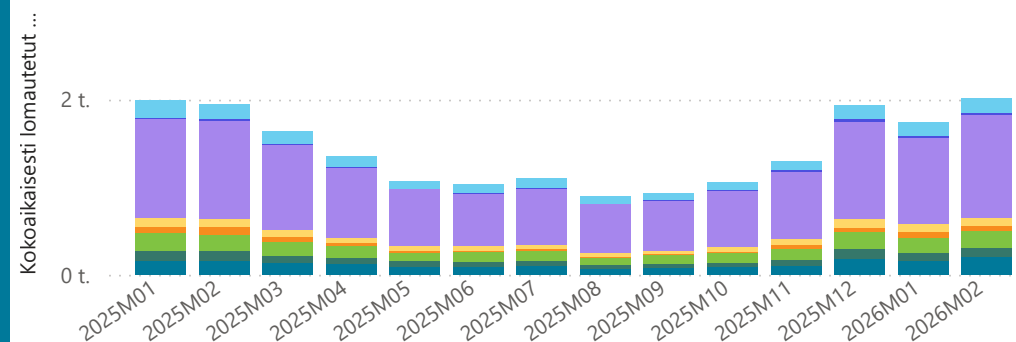
Alue ● Kangasala ● Lempäälä ● Nokia ● Orivesi ● Pirkkala ● Tampere ● Vesilahti ● Ylöjärvi



Kunta	Työttömät työnhakijat	Työttömien osuus (%)	Lomautettuja
Kangasala	1810	10,7	208
Lempäälä	1184	9,4	103
Nokia	2240	12,3	184
Orivesi	483	12,4	68
Pirkkala	1005	9,1	92
Tampere	21794	16,1	1172
Vesilahti	208	9,2	26
Ylöjärvi	1573	9,5	161
Yhteensä	30297	14,0	2014

Kokoaikaisesti lomautetut laskentapäivänä (lkm.)

Kunta ● Kangasala ● Lempäälä ● Nokia ● Orivesi ● Pirkkala ● Tampere ● Vesilahti ● Ylöjärvi

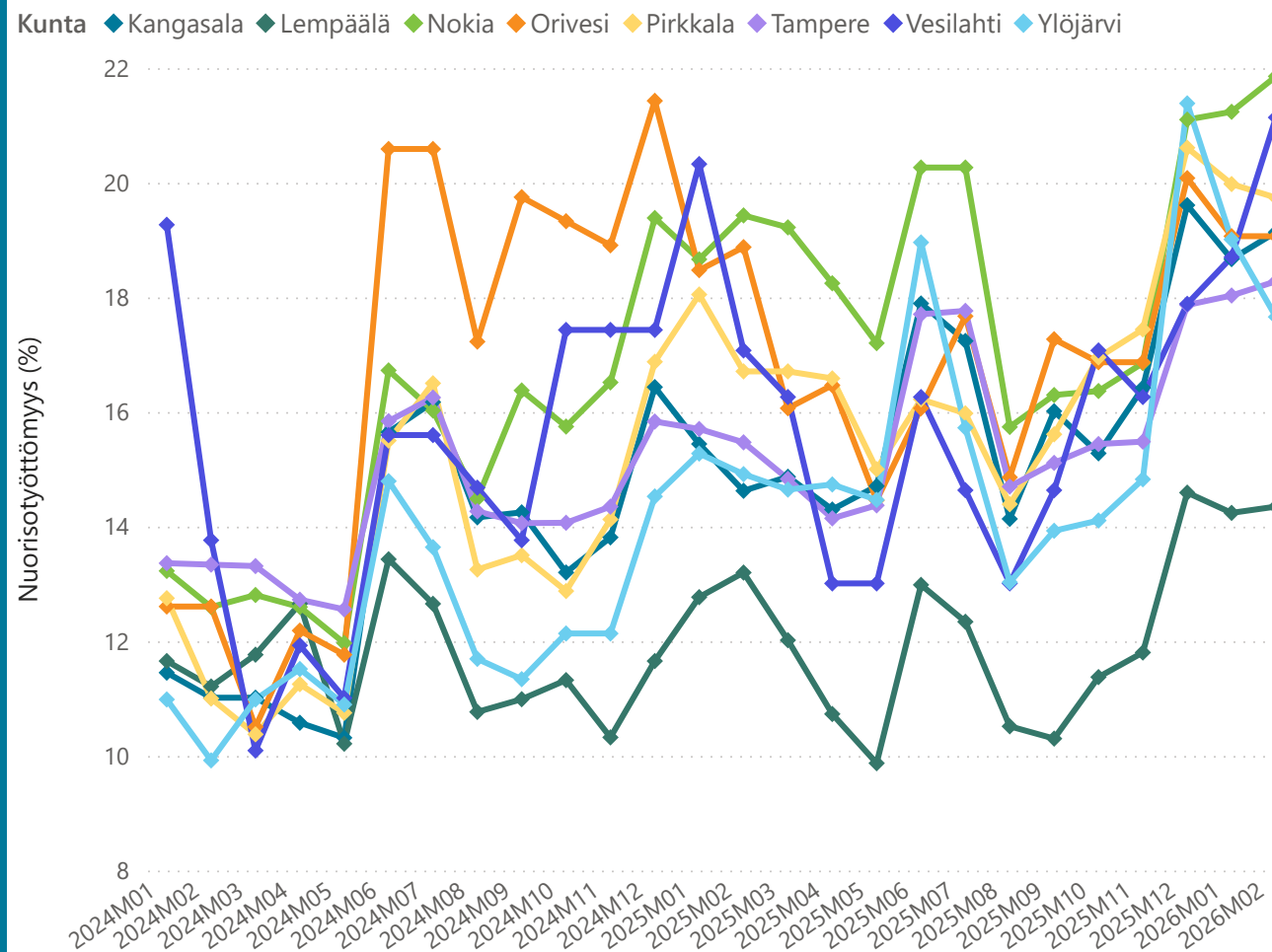


Nuorisotyöttömyys Tampereen kaupunkiseudulla 2024-2026 (2/2026)



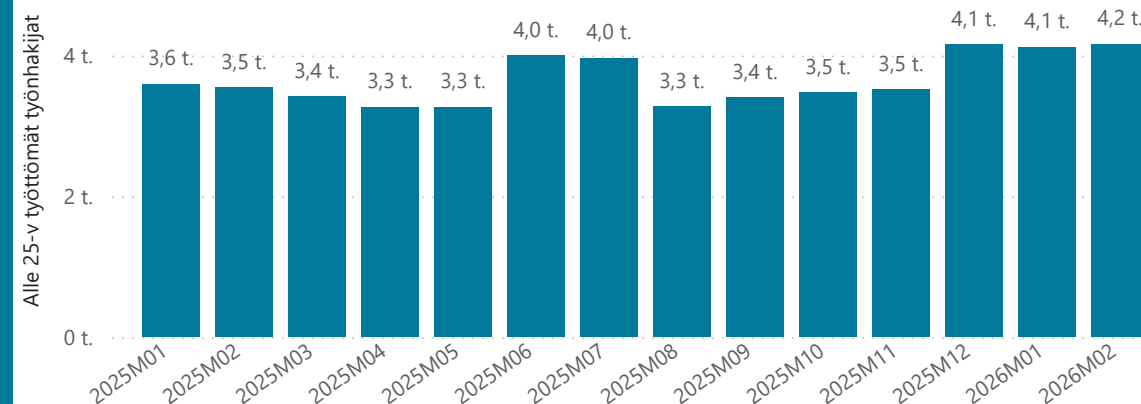
Tampereen
KAUPUNKISEUTU

Nuorisotyöttömyys (%) Tampereen kaupunkiseudun kunnissa



Kunta	Alle 25-v. työttömät työnhakijat (Ikm.)	TK:n Työssäkäyntitilaston alle 25-vuotiaiden työvoima (Ikm.)	Nuorisotyöttömyys (%)
Kangasala	244	1275	19,1
Lempäälä	131	913	14,3
Nokia	318	1455	21,9
Orivesi	49	257	19,1
Pirkkala	166	841	19,7
Tampere	3029	16571	18,3
Vesilahti	26	123	21,1
Ylöjärvi	196	1110	17,7
Yhteensä	4159	22545	18,4

Alle 25-v. työttömät työnhakijat kuukausittain



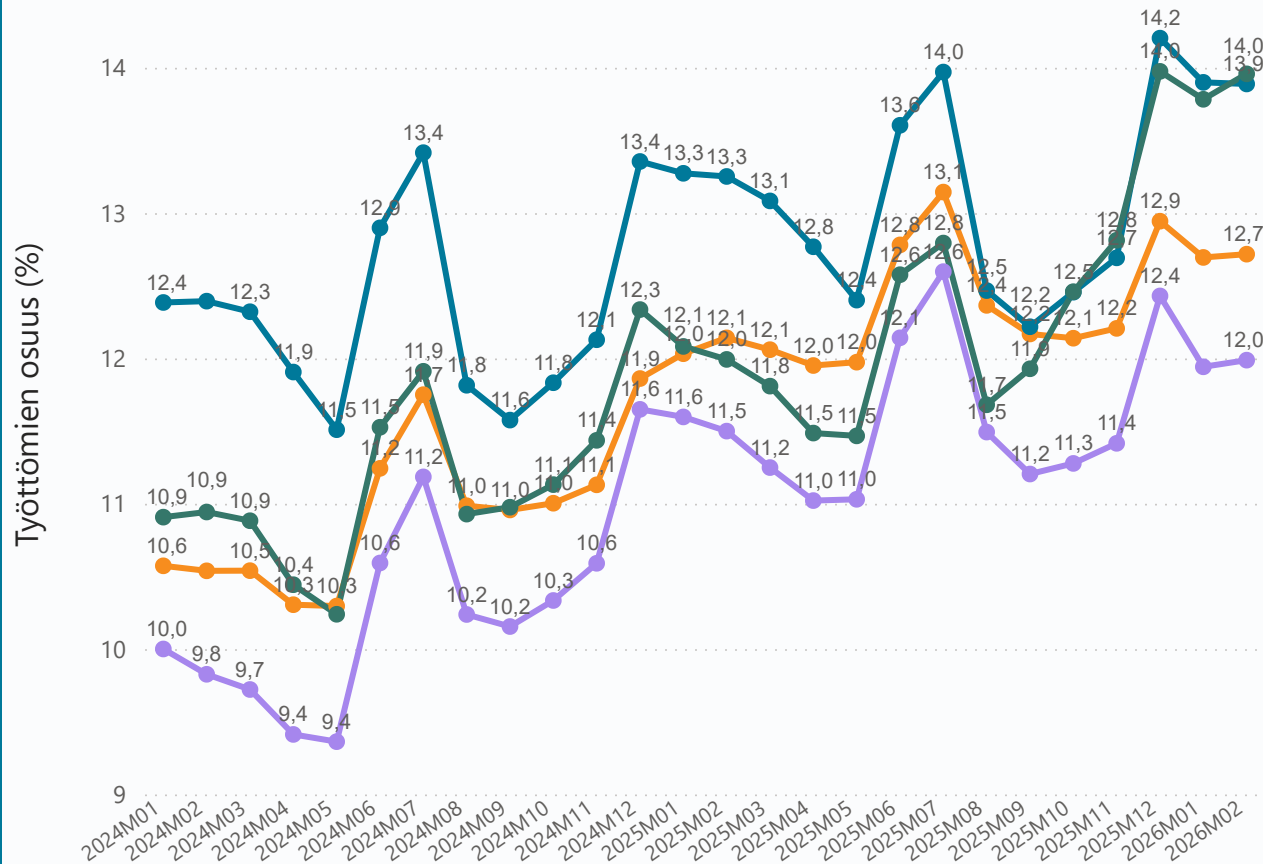
Lähde: KEHA-keskus, Työnvälitystilasto

Nuorisotyöttömyys (%) = Alle 25-vuotiaiden työttömien työnhakijoiden osuus alle 25-vuotiaiden työvoimasta.

Työttömyys neljällä suurella kaupunkiseudulla 2024-2026 (2/2026)

Työttömien työnhakijoiden %-osuus työvoimasta (%)

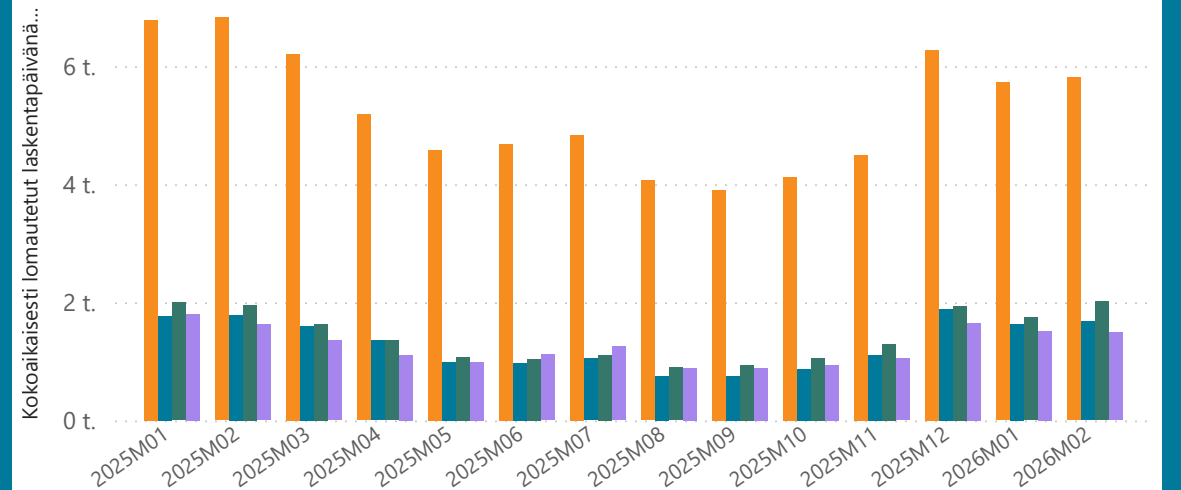
Seutu ● Helsingin seutu ● Oulun seutukunta ● Tampereen kaupunkiseutu ● Turun seutu



Seutu	Työttömät työnhakijat	Työttömien osuus (%)	Lomautettuja
Helsingin seutu	108574	12,7	5807
Tampereen kaupunkiseutu	30297	14,0	2014
Turun seutu	22258	12,0	1486
Oulun seutukunta	18871	13,9	1672

Kokoaikaisesti lomautetut laskentapäivänä (lkm.)

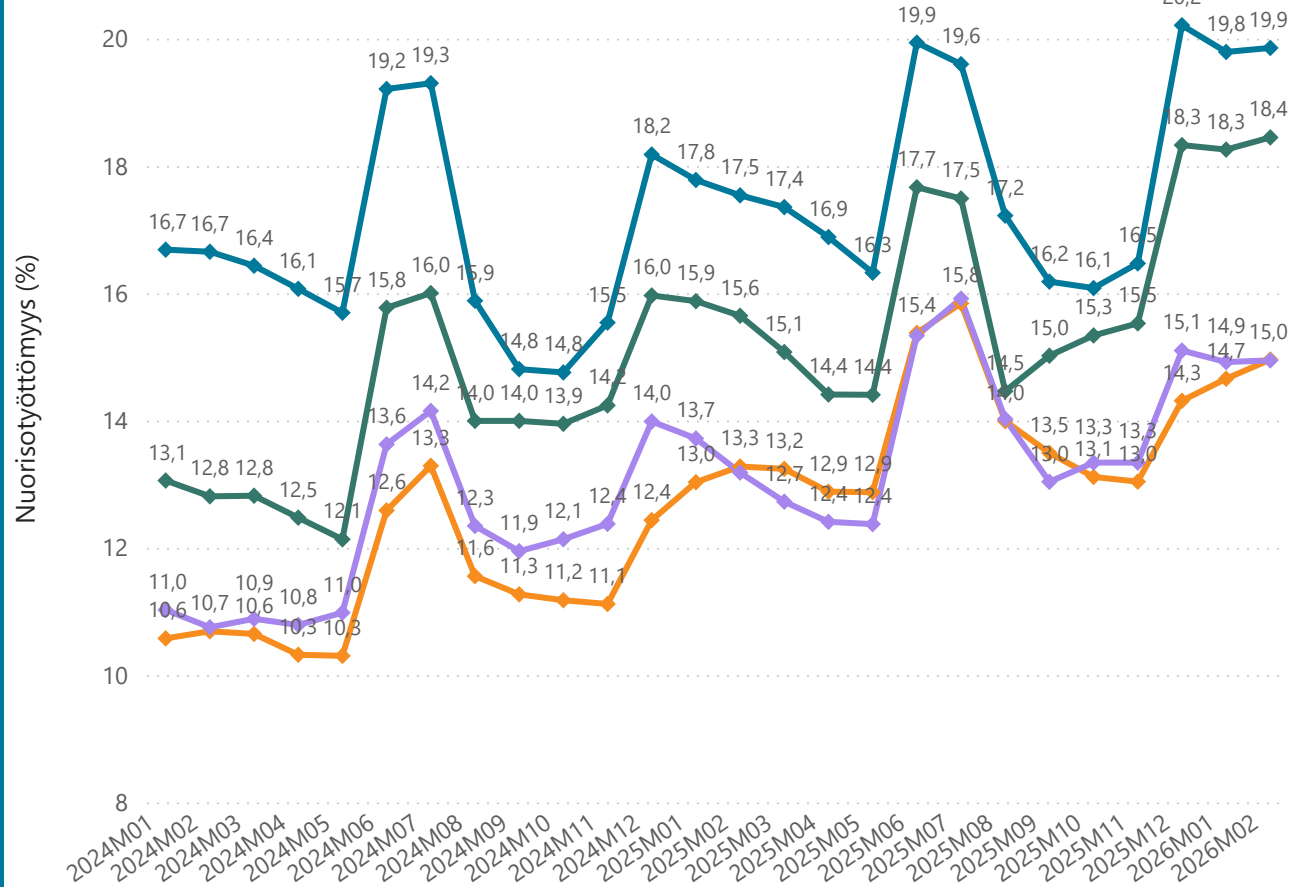
Seutu ● Helsingin seutu ● Oulun seutukunta ● Tampereen kaupunkiseutu ● Turun seutu



Nuorisotyöttömyys neljällä suurella kaupunkiseudulla 2024-2026 (2/2026)

Nuorisotyöttömyys (%) Tampereen kaupunkiseudun kunnissa

Seutu ◆ Helsingin seutu ◆ Oulun seutukunta ◆ Tampereen kaupunkiseutu ◆ Turun seutu

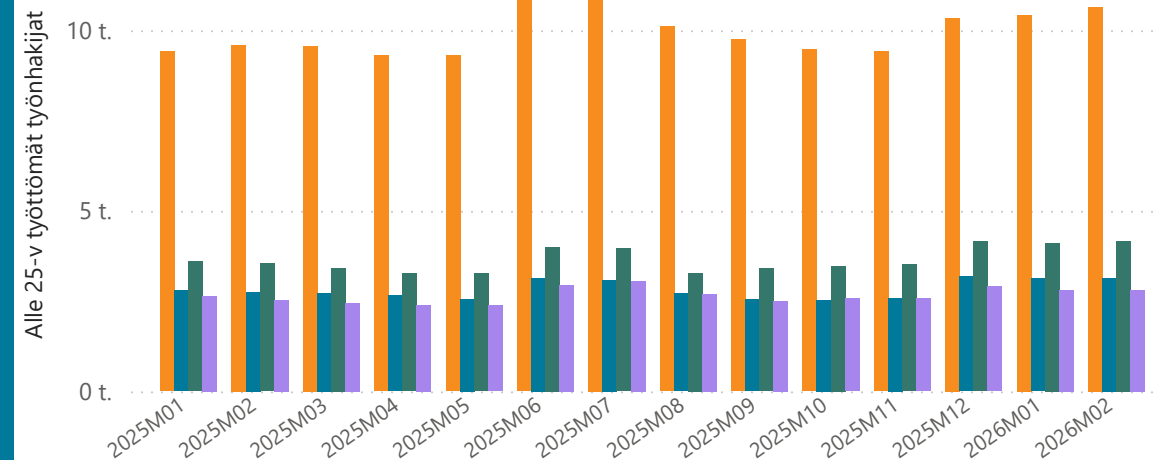


Lähde: KEHA-keskus, Työnvälitystilasto

Seutu	Alle 25-v. työttömät työnhakijat (lkm.)	TK:n Työssäkäyntitilaston alle 25-vuotiaiden työvoima (lkm.)	Nuorisotyöttömyys (%)
Helsingin seutu	10641	71142	15,0
Tampereen kaupunkiseutu	4159	22545	18,4
Turun seutu	2812	18816	14,9
Oulun seutukunta	3130	15765	19,9

Alle 25-v. työttömät työnhakijat kuukausittain

Seutu ● Helsingin seutu ● Oulun seutukunta ● Tampereen kaupunkiseutu ● Turun seutu



Nuorisotyöttömyys (%) = Alle 25-vuotiaiden työttömien työnhakijoiden osuus alle 25-vuotiaiden työvoimasta.