

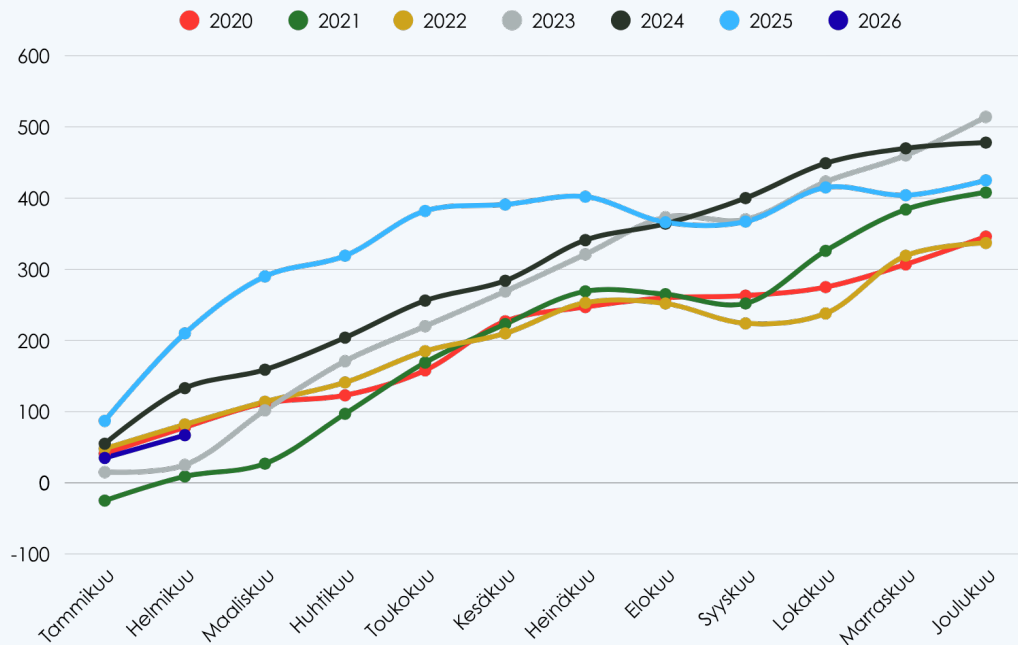


Tampereen  
kaupunkiseudun  
tonttipäivä  
2026

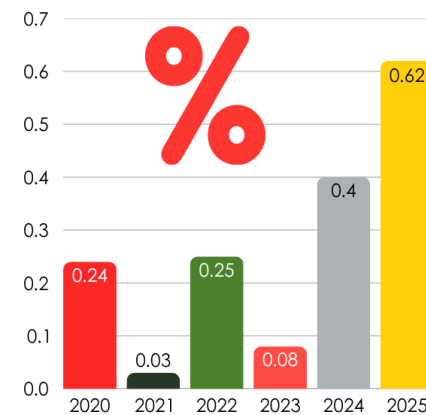
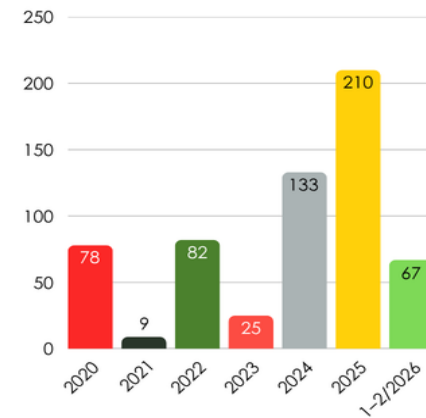


# Kaupungin tunnuslukuja

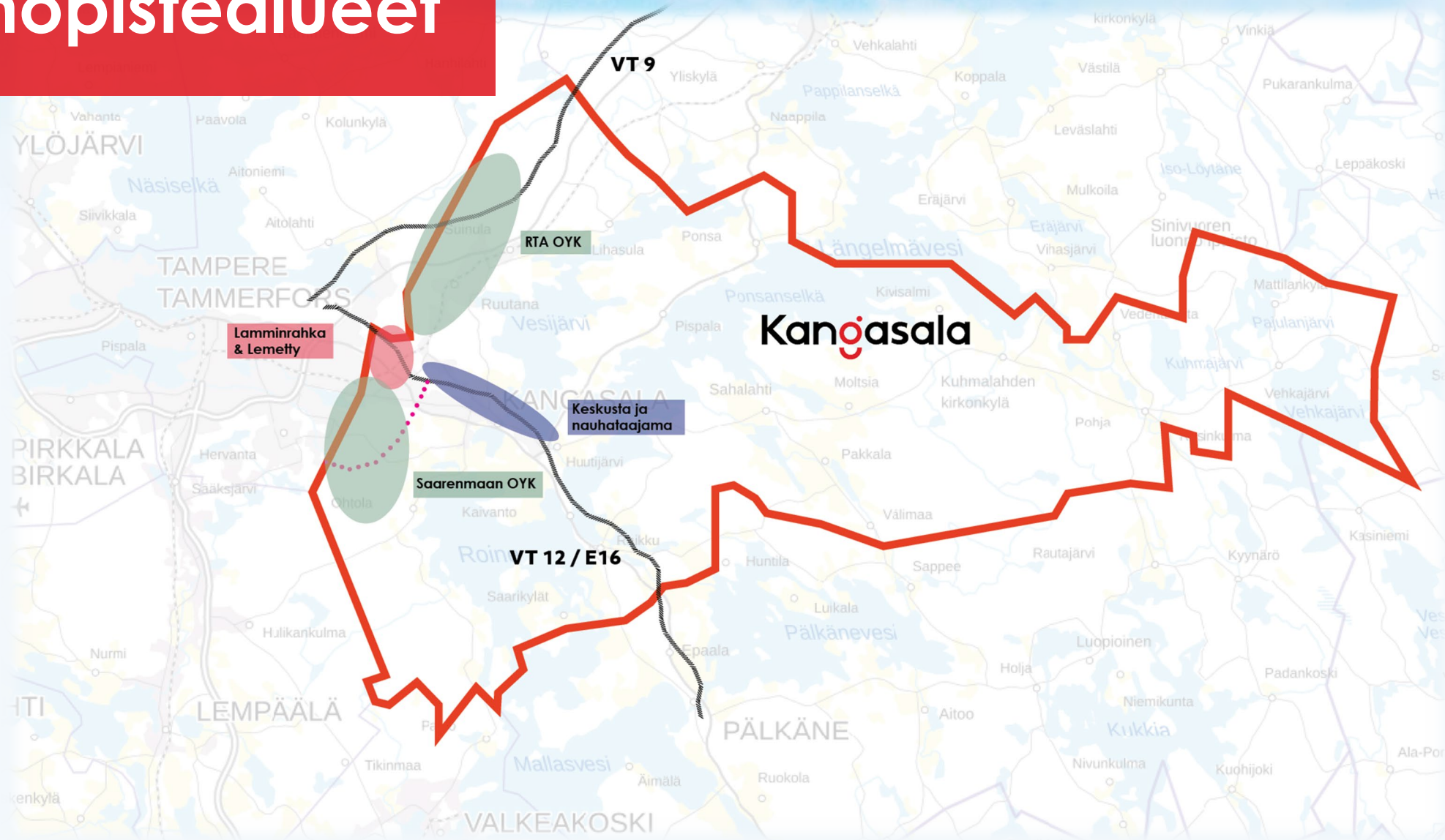
- Asukasluku 34 376 (31.12.2025)
- Muuttovoitto + 400 hlöä/v
- Investoinnit vuosittain reilusti yli 20 M€
- 2025 tilikauden ylijäämä + 1,2 M€



## Väestönmuutos Kangasalla



# Painopistealueet

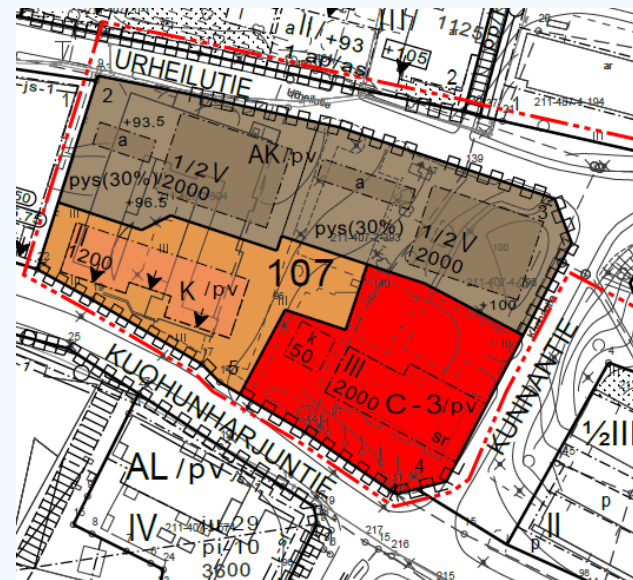
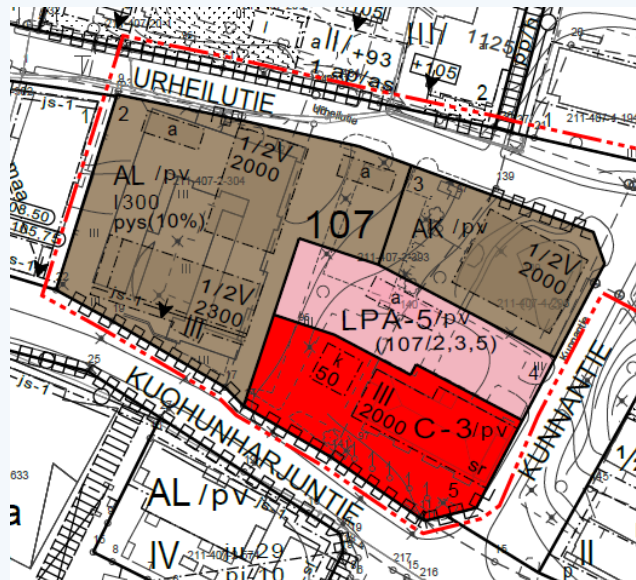


# Keskustan aluehankkeet



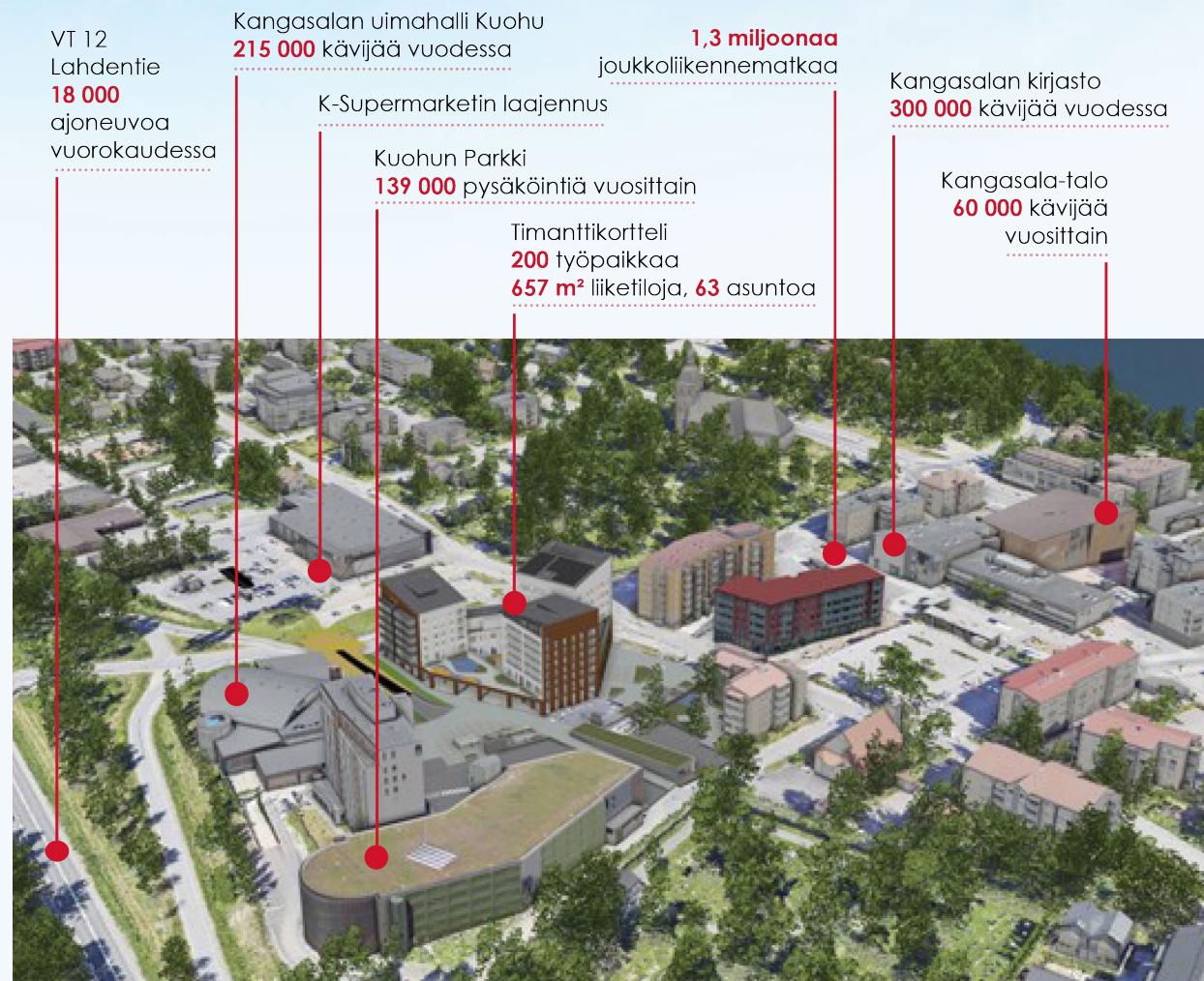
# Virastokortteli

- Osa kaupungintalon ympäristön laajempaa kehittämistä
- Kaavasta on ollut kolme luonnosta nähtävillä
- Asumista, palveluja, suojelua, säilyttävää korjausrakentamista
- Kumppanihakua käyntiin ensi vuoden aikana

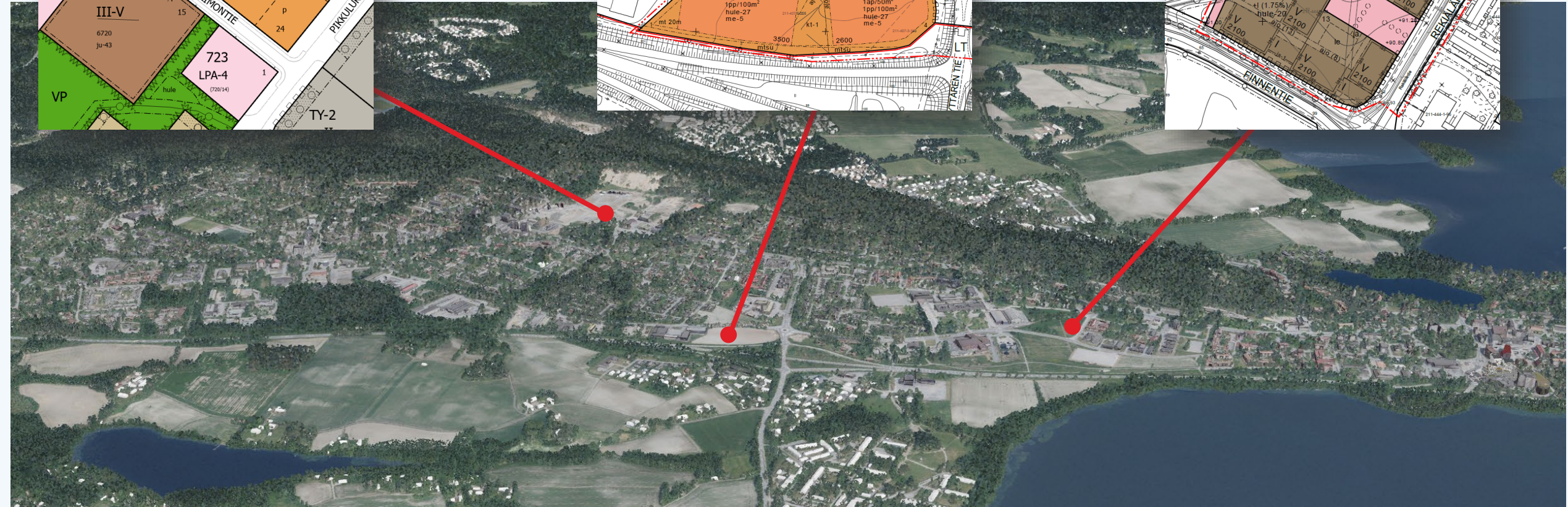
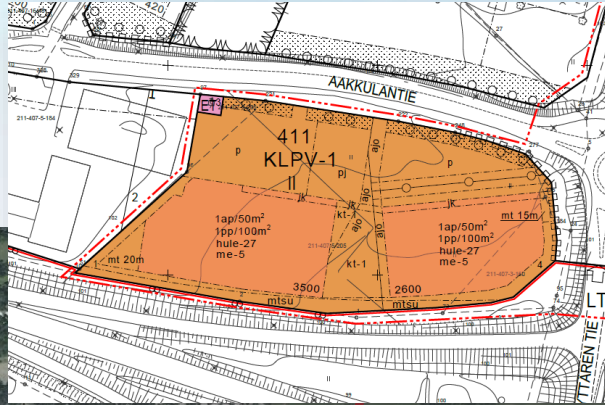


# Kangasalan tori, Timanttikortteli ja Kesko

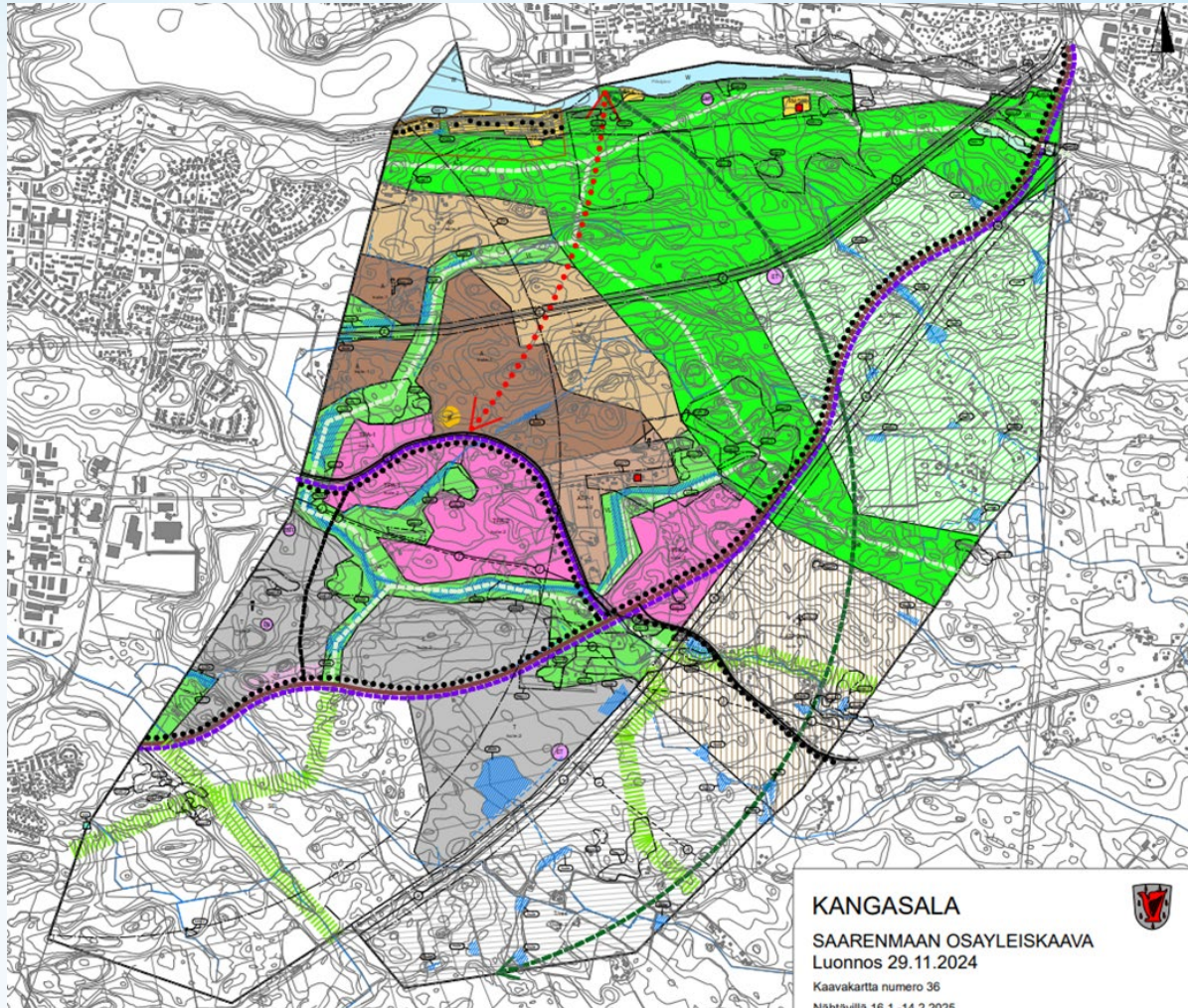
- Torialueen yleissuunnitelma on valmistunut ja torin muutostyöt alkavat ensi vuonna
- Timanttikorttelin toimistotorni valmistui 4/2026 ja loput korttelista 7/2026.
- Keskon kaupan laajennus on käynnistymässä.



# Nauhataajaman aluehankkeet



# Aluehankkeet: Saarenmaa



- Strateginen kärkihanke
- Kaava hyväksytty 13.4.2026
- Alueen läpi kulkevan kehä 2:n suunnittelu on käynnissä
- Fokus ensin yritysalueissa. Tavoitteena saada laajoja yhtenäisiä tonttialueita, joiden pinta-ala on jopa 70 ha.

# Aluehankkeet: Lamminrahka 1/2



- Strateginen kärkihanke
- Etelän korttelit varattu muutamaa lukuun ottamatta ja infra on täysin valmis.
- Julkiset palvelut, koulu, varhaiskasvatuksen yksikkö ja liikuntapuisto ovat valmiina. Nysse liikennöi alueen läpi 15 minuutin välein.
- Pohjoisen asemakaava valmistunut ja infran rakentaminen valmis 10/2026.
- Pohjoisen pientalotonttien haku alkaa toukokuussa. Hakuaika 1. – 20.5.

# Aluehankkeet: Lamminrahka 2/2



- Myönnettyt rakennusluvut: Kerrostaloja 14 kpl, rivitaloja 11 kpl ja pientaloja 28 kpl.  
\*tilanne 20.4.2026
- Valmiina: 9 kerrostaloa, 9 rivitaloa, 20 pientaloa ja yksi toimitilahanke
- Rakenteilla: 1 kerrostalo, 2 rivitaloa, 8 pientaloa ja 1 toimitilahanke
- Arvioitu asukasmäärä vuoden 2026 loppuun mennessä on 950 asukasta.
- Kaupallisen alueen kaavamuutos valmistuu vuoden loppuun mennessä.
- Työpaikkoja 50

# Aluehankkeet: RTA

Tarastejärven  
jätteen-  
käsittelykeskus



- Kiertotaloustontit
- Teollisuustontit
- Liike- ja toimitilatontit
- Huoltoaseman korttelialue



- Tarastenjärvellä vahva asemakaava
- Yksityinen kiertotalouteen keskittynyt toimija myy ja markkinoi aluetta
- Tonttikoot 1 – 50 ha, laajennusvaralla
- Alueella on vireillä osayleiskaava, jonka keskeisiä tavoitteita ovat valtatie 9:n ympäristön ja elinkeinotoimintojen alueiden kehittäminen, asumisen ja lähijunaliikenteen kehittäminen sekä pohjoisen 2-kehävyöhykkeen kehittäminen laajempänä kokonaisuutena.

# Tontinluovutukset

## Lamminrahka

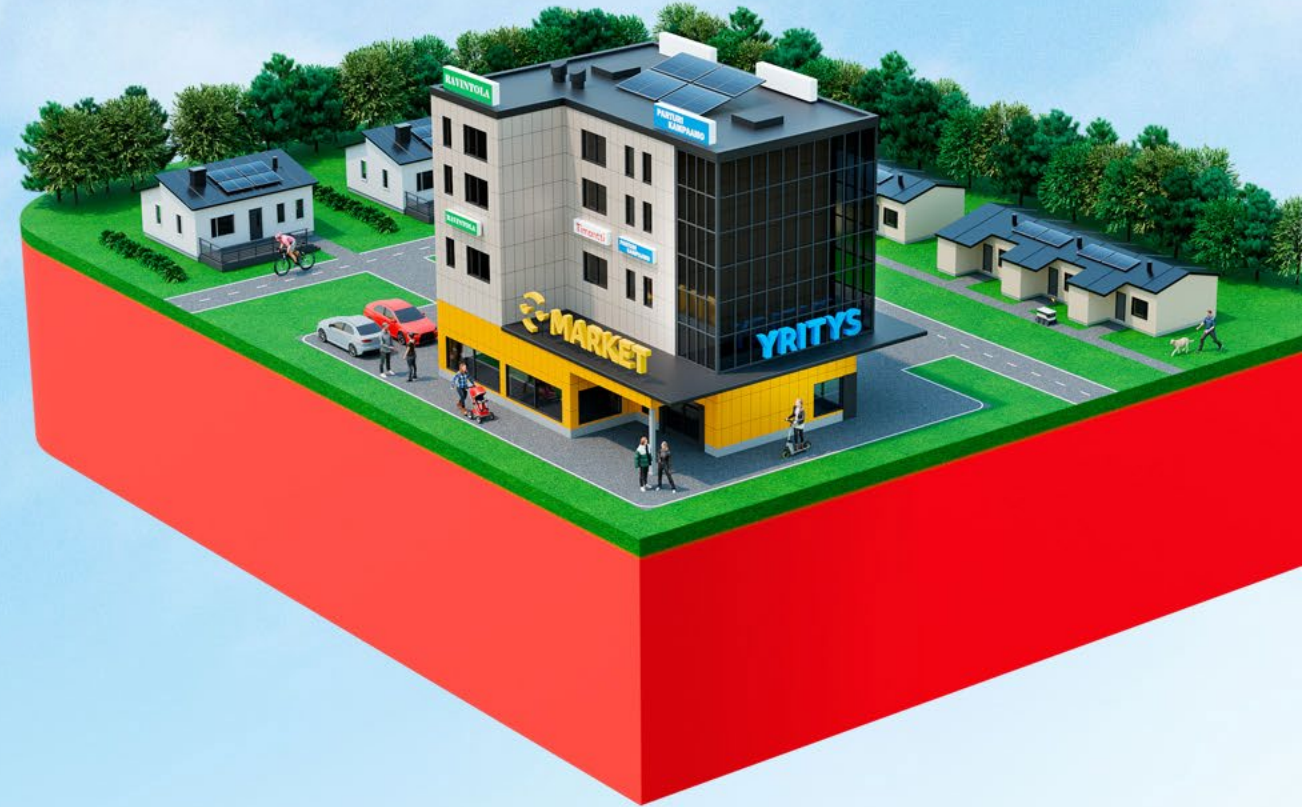
- 48 pientalotonttia hakuun toukokuussa.
- Jatkuvassa haussa yhtiömuotoiset korttelit 1522,1523 ja 1514
- Jatkuvassa haussa olevat tontit 1516-1 ja 1515-1
- Yritystontteja valtatie 12 näkyvyydellä
- Yhtiömuotoisia kortteleita hakuun 2027

## Lemetty

- 2 AKR tonttia hakuun 2027–2028
- Yritystontteja valtatie 12 näkyvyydellä

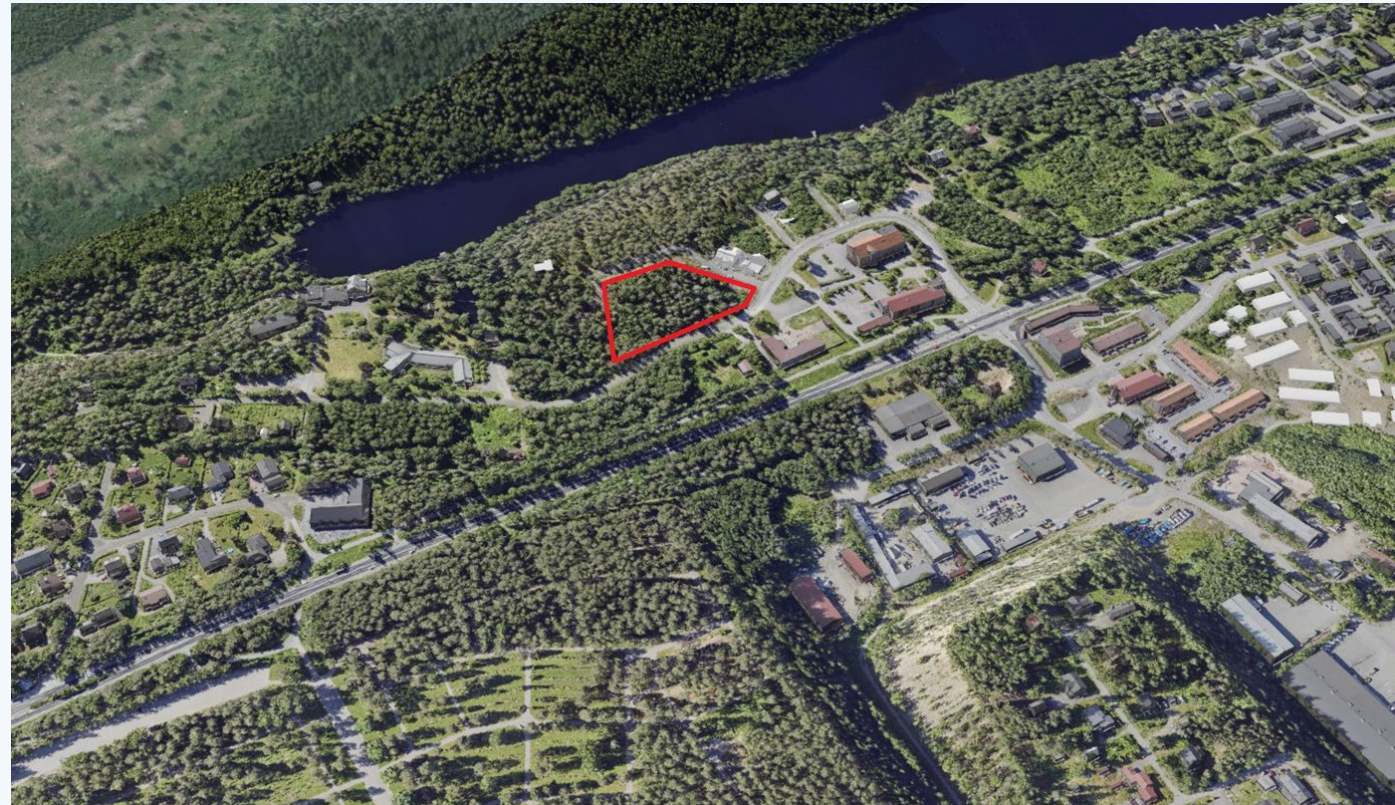
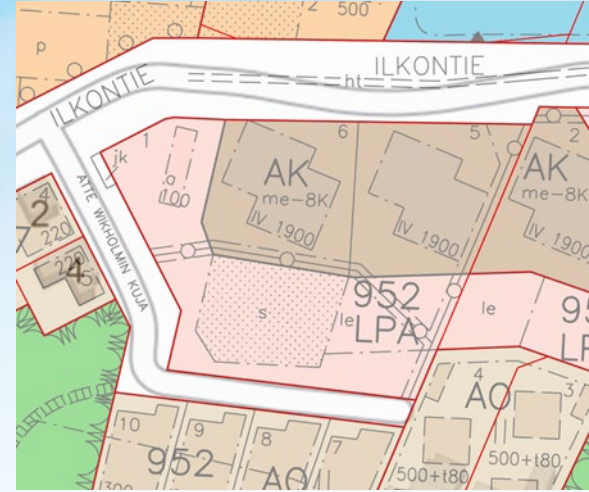
## Keskusta

- Pikkuharjun yhtiömuotoisia tontteja hakuun 2027–2028 (ydinkeskusta)
- Valimontien yhtiömuotoinen kortteli hakuun 2028 (nauhataajama)



# Ilkko

- Ilkon alueella on tällä hetkellä seitsemän kaavavalmista AK-tonttia ja kaksi asemakaavaa vireillä.
- Täydennysrakennettava alue, jossa hyvät virkistysmahdollisuudet Pitkäjärven rannassa ja nopeat yhteydet keskustaan, Lentolan kaupallisiin palveluihin sekä Tampereelle.
- Kaksi AK-tonttia jatkuvassa haussa. Rakennusoikeus 3800 + 100 k-m<sup>2</sup>



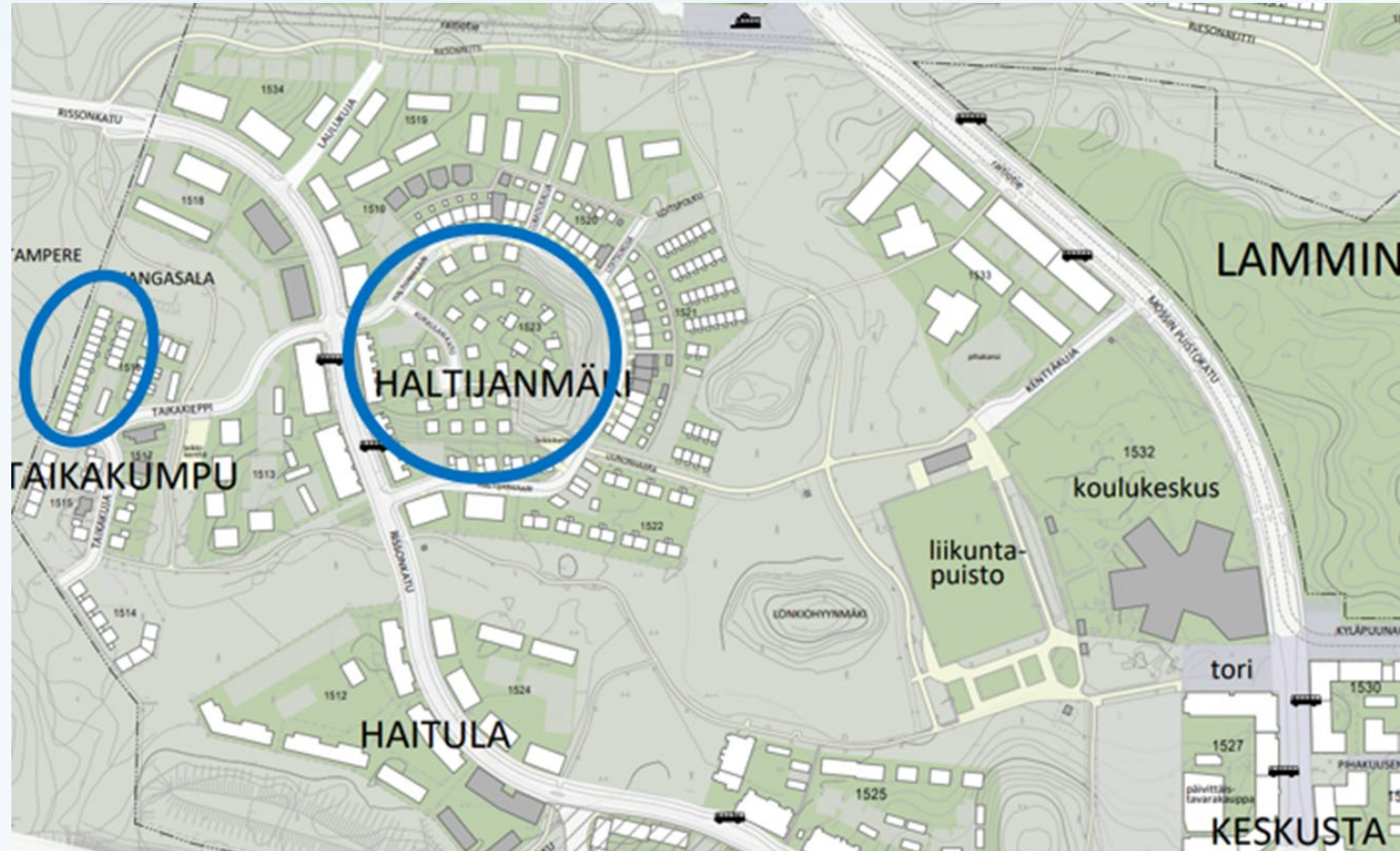
# Lemetty

- Reilu 70 000 k-m<sup>2</sup>, josta noin 2/5 asumiseen.
- Keskeinen sijainti, hyvät liikenneyhteydet Kangasalan keskustaasta ja Tampereelle. Kaupalliset palvelut vahvistuvat VT 12 varren kehittyessä.
- Tonttien luovutus on aloitettu kevään 2025 aikana kolmella AP-korttelilla (3600 k-m<sup>2</sup>), YLA-korttelilla ja 27:lla pientalotontilla. Korttelin 1274 AKR tontit tulevat hakuun 2027-2028.



# Lamminrahka

- Lamminrahkassa yksi A-kortteli ja yksi rivitalotontti jatkuvassa haussa.
- Rakennusoikeutta 5500 k-m<sup>2</sup> ja 2000 k-m<sup>2</sup>.
- Pohjoisosan tontinluovutukset alkavat pientalotonteilla 2026 → Alueen infran rakentaminen on aloitettu



# Lamminrahkan yritysalue



# Lamminrahkan yritysalue

1272

- Toimitila- tai teollisuusrakennusten korttelialue (KTY)
- Rakennusoikeus 17 900 k-m<sup>2</sup>
- Pinta-ala 19 900 m<sup>2</sup>

1506

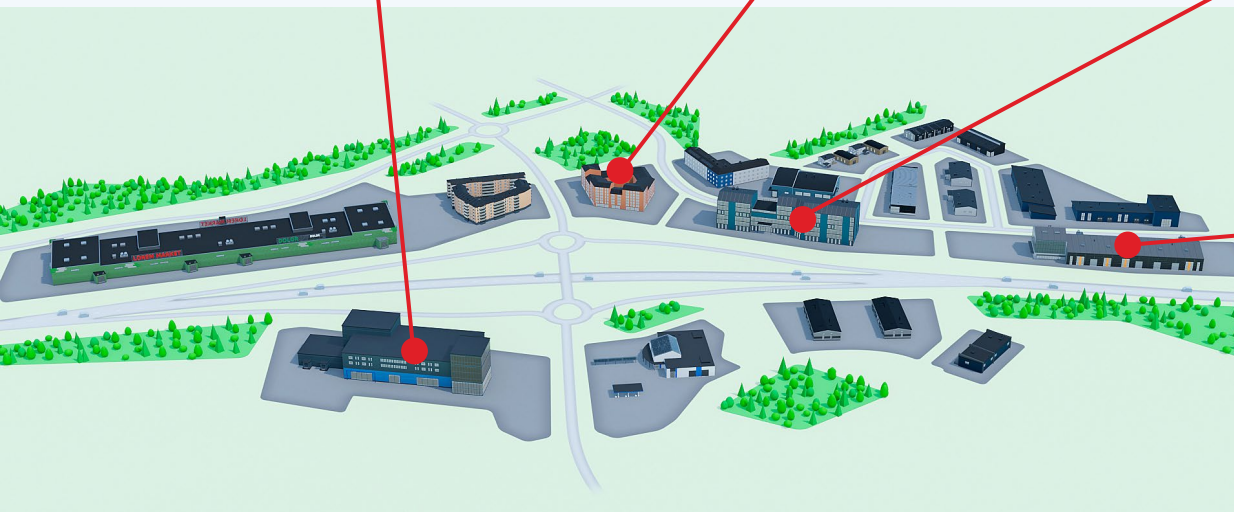
- Toimitilarakennusten korttelialue (KTY)
- Rakennusoikeus 20 900 k-m<sup>2</sup>
- Pinta-ala 9 300 m<sup>2</sup>

1505

- Toimitilarakennusten korttelialue (KTY)
- Rakennusoikeus 16 400 k-m<sup>2</sup>
- Pinta-ala 12 200 m<sup>2</sup>

1500

- Teollisuusrakennusten korttelialue (KTY)
- Rakennusoikeus 10 000 k-m<sup>2</sup>
- Pinta-ala 13 800 m<sup>2</sup>



# Kiitos.

**Teemu Valkolehto**

+358 50 596 9125

etunimi.sukunimi@kangasala.fi

