

Tampereen kaupunkiseudun tonttipäivä 23.4.2026

Lempäälän kunta

JUKKA SUHONEN
tonttipäällikkö





Ajankohtaista Lempäälässä

Lempäälän kunta
täyttää 160 vuotta
ja juhlavuoden
tapahtumia
järjestetään
ympäri vuoden

Juhlavuoden
päätapauksissa
Asuntomessuilla
10.7.-9.8.2026
Saikassa on esillä
yli 30 messukotia



L
M
PÄÄ
LÄ



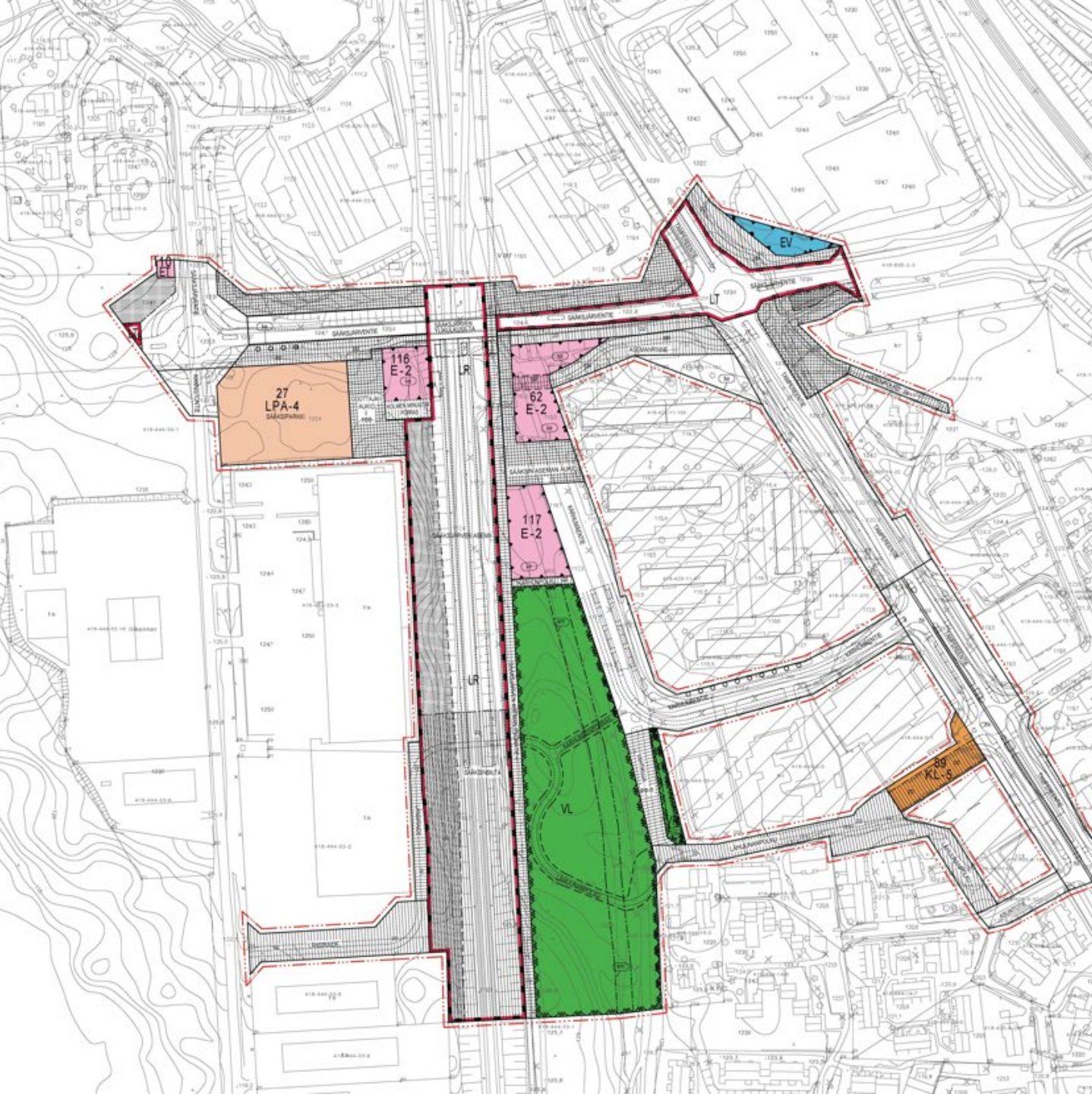
Asuintontit ja merkittävät kaavat

- Sääksjärven asema
- Sääksjärven torikortteli
- Punaportti, 2027
- Honkaniementie, 2029
- Hauralan eteläosa, 2028-2029
- Kerrostalotontteja kuntakeskustassa
- Marjamäen osayleiskaava
- Humalamäki eteläosa, 2026



Säaksjärven asema


Asemakaava ollut luonnoksena
nähtävillä 6/25



**Sääksjärven asemaa
kehitetään sujuvaan
liikkumiseen ja eri
kulkumuodoille.**

**Junalla alle 10 min
Tampereen
keskustaan**





**Vetovoimainen
sijainti
–
tulevaisuuden
seudullisesti
merkittävä
raidekeskus.**

**Sääksjärven asema
on suunnittelussa
juuri nyt!**

**Sijainti pääradalla
tarjoaa erinomaiset
edellytykset
Sääksjärven
kehitykselle**



Sääksjärven torikortteli

Asemakaava ollut luonnoksena
nähtävillä 1/26



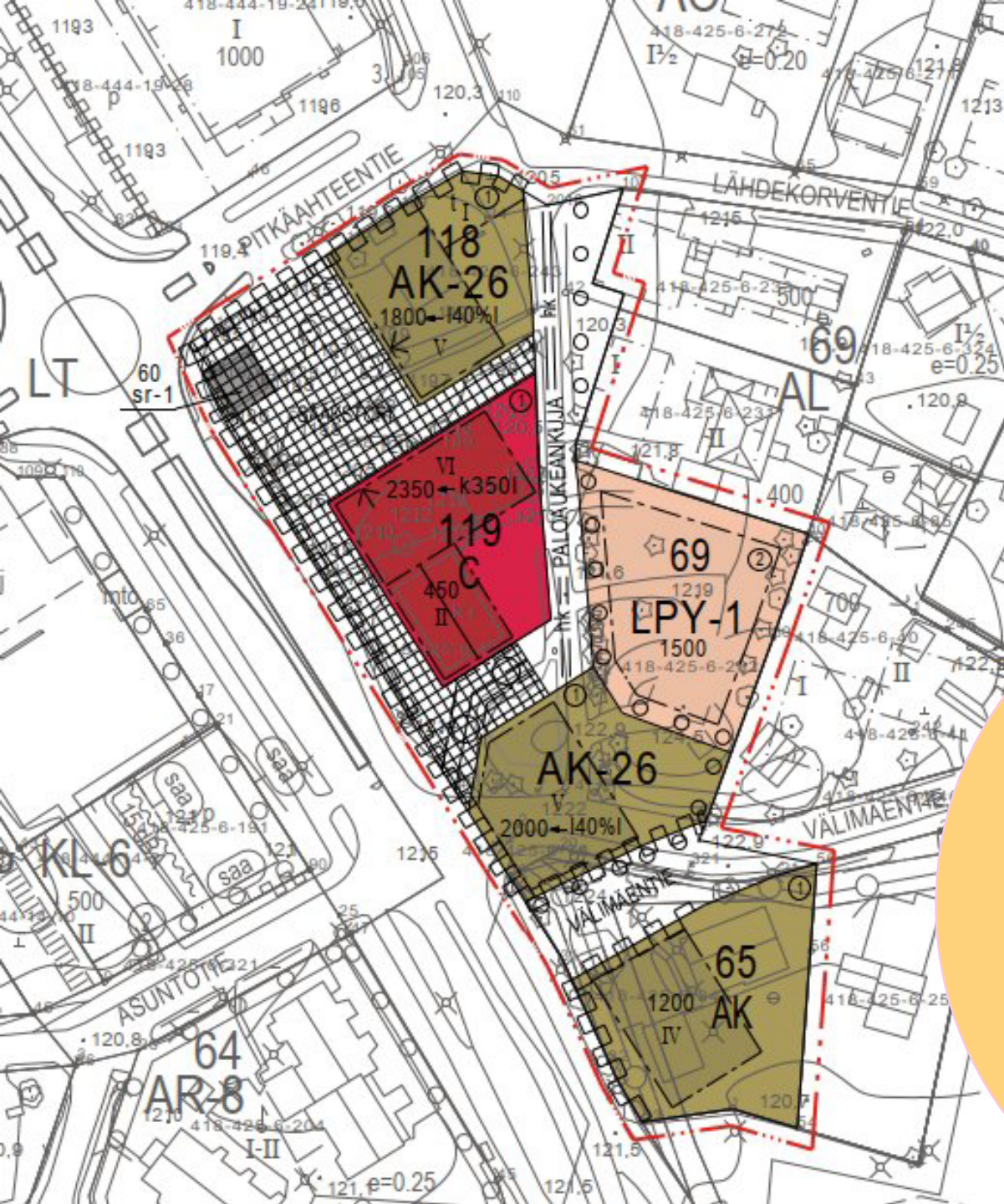
**Sääksjärvelle
torikortteliin rakentuu
tunnistettava
keskusta, jossa
vanha ja uusi
kohtaavat luontevasti**



**Sääksjärven
keskustassa kodit,
palvelut ja torielämä
ovat kävelyetäisyydellä
uudesta asemasta.**



**LÄM
PÄÄ
LÄ**



**Sääksjärven
torikorttelista
luovutetaan neljä
kerrostalotonttia.**

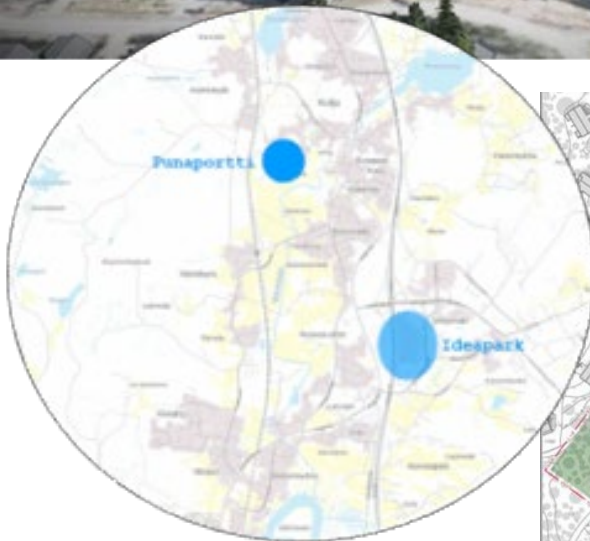
**Uuden torin äärelle
rakentuvat kirjasto ja
asuminen ja VPK:n
paloasema säilyy osana
tuttua katumaisemaa.**

**L^M
PÄÄ
LÄ**



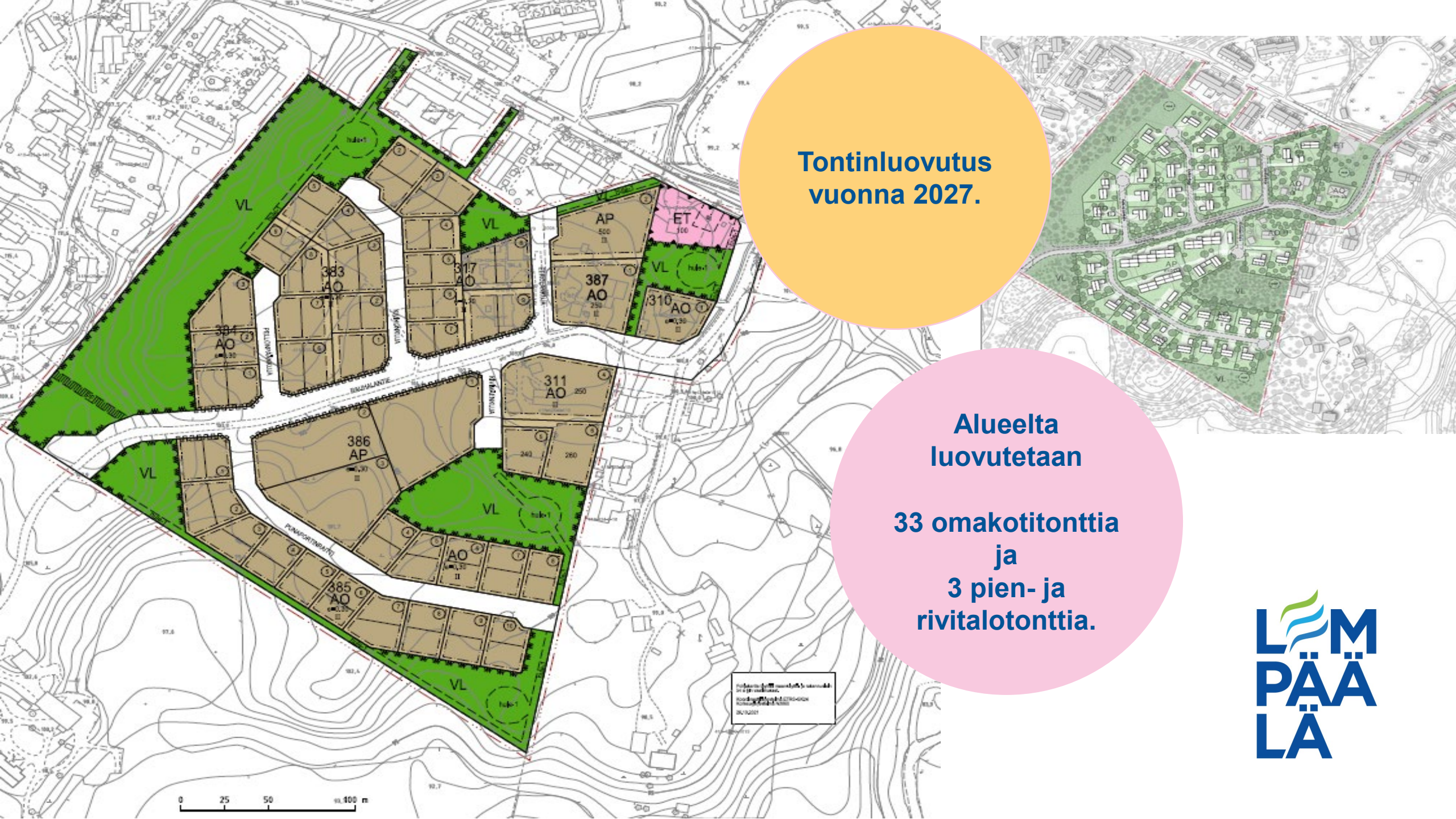
Punaportti

2027



Punaportti on uusi pientalovaltainen asuinalue luonnon rauhassa, lähellä Kuljun ja Ideaparkin palveluita.





Tontinluovutus
vuonna 2027.

Alueelta
luovutetaan

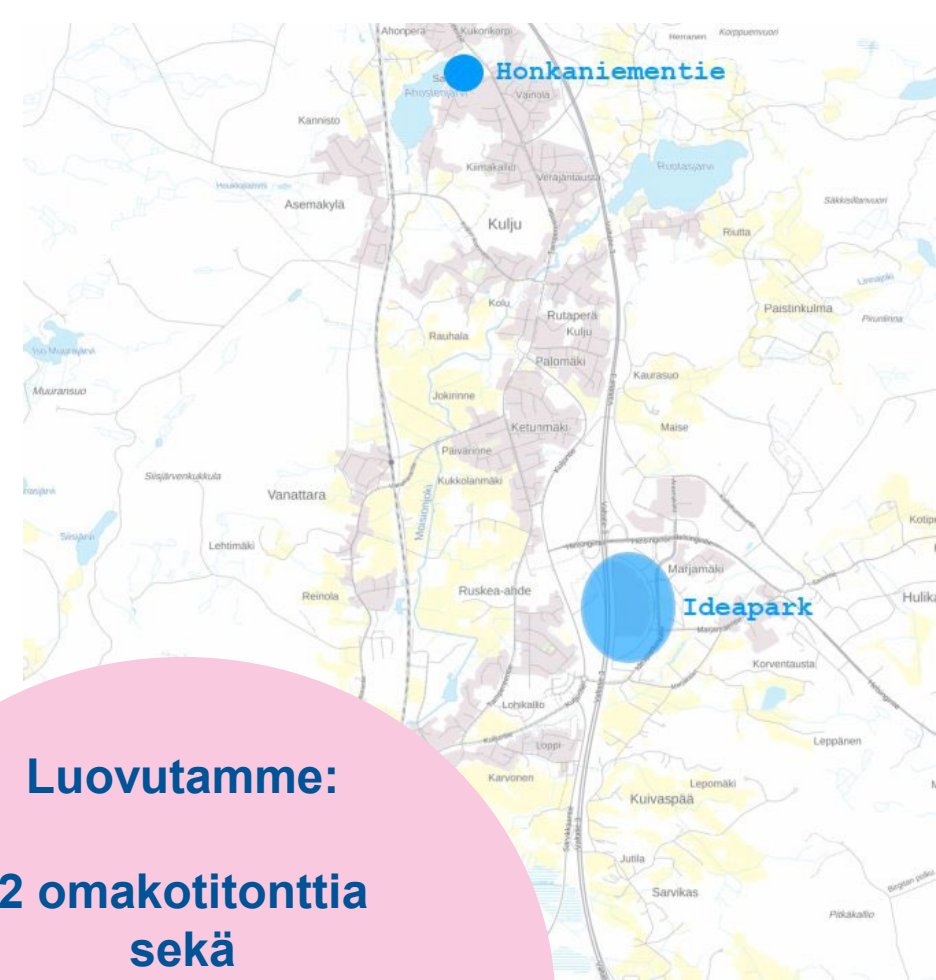
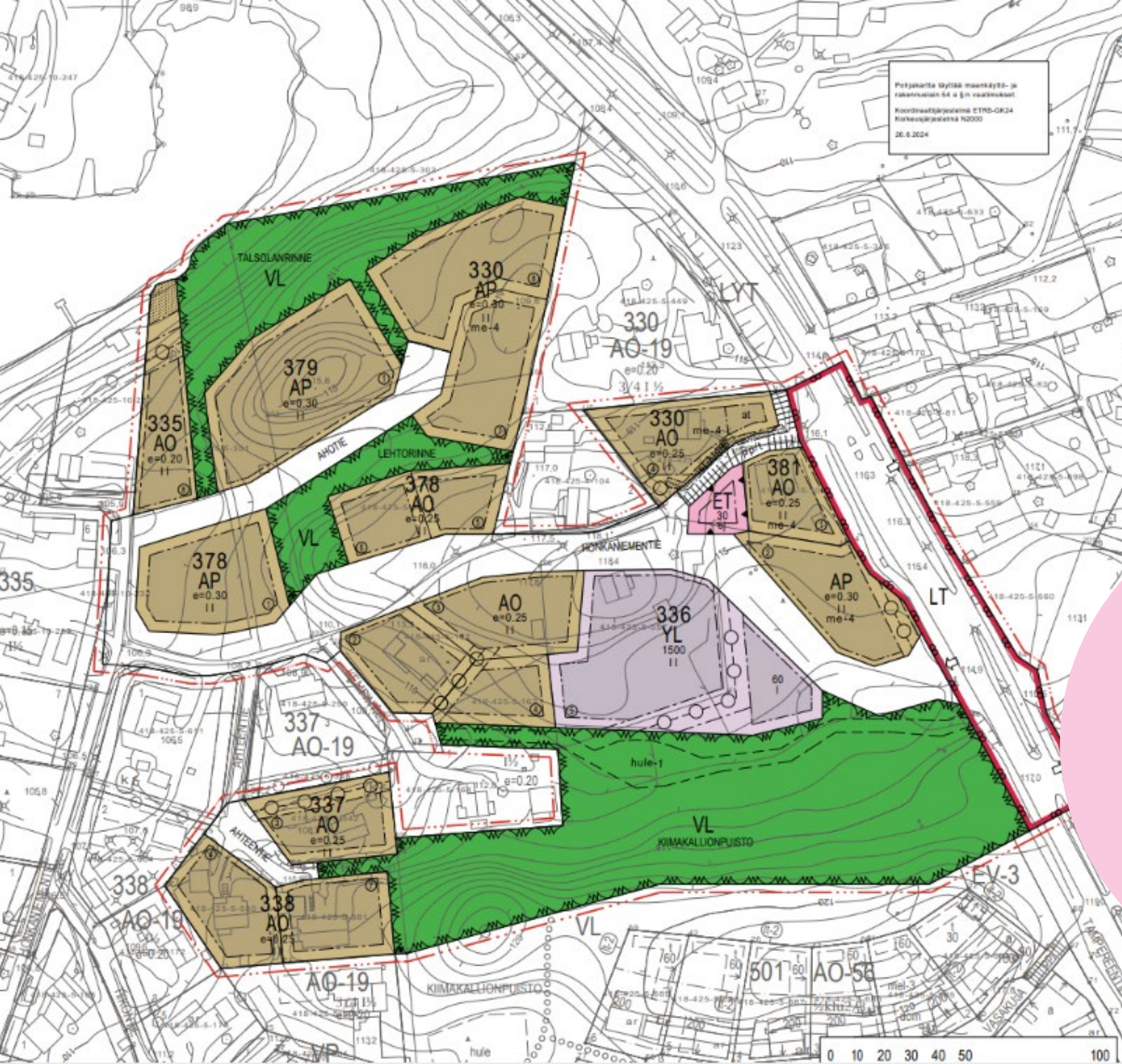
33 omakotitonttia
ja
3 pien- ja
rivitalotonttia.

LÄM
PÄÄ
LÄ



Honkaniementie

2029



Luovutamme:

**2 omakotitonttia
sekä**

**5 pien- ja
rivitalotonttia.**

Tontinluovutus 2029.

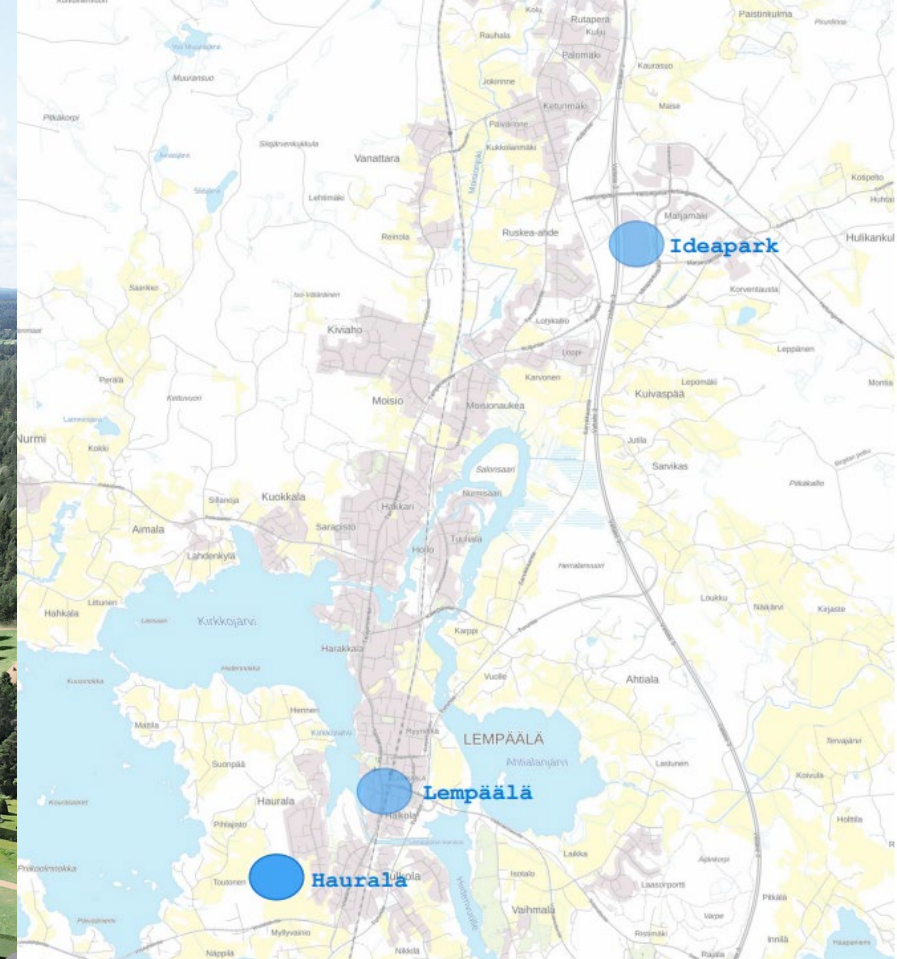




Hauralan eteläosa

2028

**Alue sijaitsee
Hauralan
eteläosassa,
rauhallisissa järvi-
ja peltomaisemissa
lähellä Lempäälän
keskustaa ja
rautatiasemaa**





**Luonnonläheinen asuinalue
noin 380 asukkaalle –
sujuvaa arkea, palveluja ja
turvalliset kevyen liikenteen
reitit.**

**Luovutamme 54
omakotitonttia ja
asuinpientalotontteja**

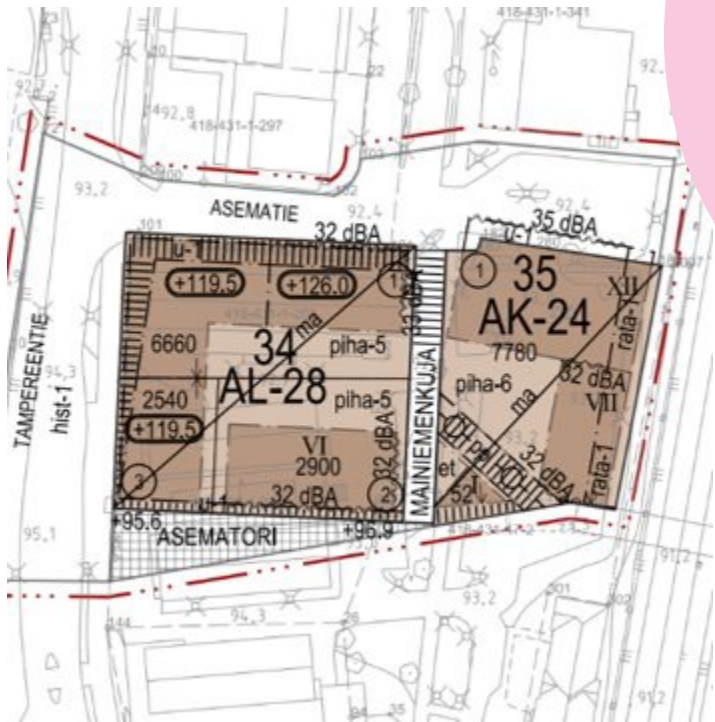
**Tontinluovutus
2028 ja 2029**





Kerrostalotontteja keskustassa

**Lempäälän
keskustasta
luovutetaan tontti
aivan rautatieaseman
vierestä palvelujen
syleilystä.**



**L M
PÄÄ
LÄ**

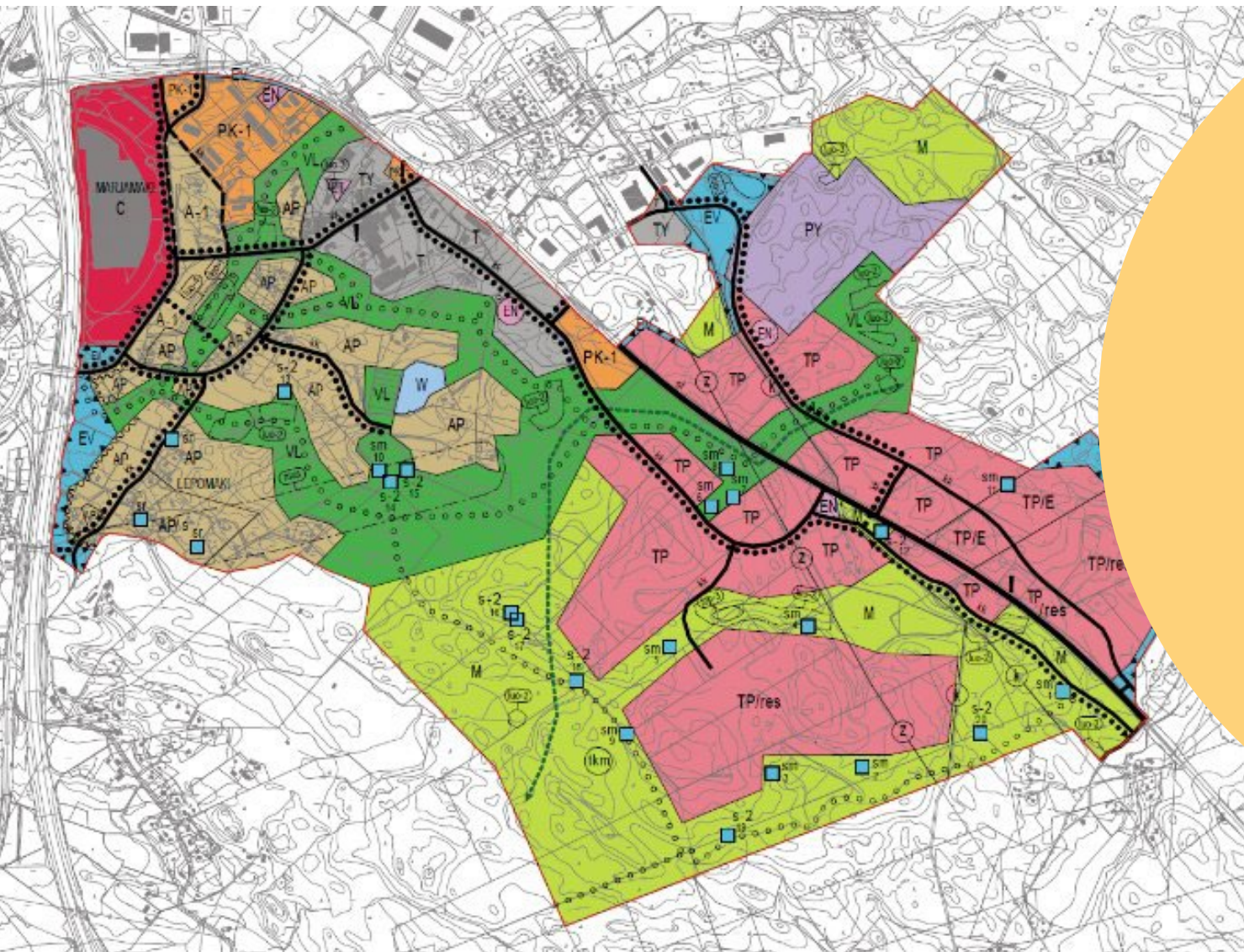
A couple is walking away from the camera on a gravel path at a construction site. The man is wearing a dark jacket and blue jeans, and the woman is wearing a light-colored plaid jacket and black pants. In the background, there is a large orange excavator, a white house, and a line of trees under a clear blue sky. A semi-transparent white shape is overlaid on the bottom left of the image, containing the text.

Marjamäen osayleiskaava



**Ideaparkin alueesta
kehittyy uusi,
viihtyisä alakeskus
Lempäälään – koti
noin 1 700 uudelle
asukkaalle.**





Koko yleiskaavan alueelle tavoitellaan yli 3 000 uutta asukasta. Ideaparkin läheisyydessä asuminen on kerrostalovaltaista, kaakon suuntaan pientalovaltaista. Alueelle syntyy myös uusia työpaikka-alueita – työpaikkoja arvioidaan tulevan lähes 3 000.

Vankila tulee olemaan merkittävä työllistäjä (alkuvaiheessa 100 työpaikkaa, myöhemmin 400).

Humalamäki

2026 (tonttihaku alkaa maanantaina)





**Humalamäen eteläosan
tonttihaku
27.4.-17.5.2026.**

**13 omakotitonttia
ostettavaksi tai
vuokrattavaksi.**

**Lisäksi 10
asuinpientalotonttia
yhtiömuotoiseen
rakentamiseen ostettavaksi
tai vuokrattavaksi.**



**Pientalovaltainen
Humalamäen alue
sijaitsee avarassa ja
kumpuilevassa
peltomaisemassa
Moision alueella
Vanattarantien
varrella.**

**L^M
PÄÄ
LÄ**



Jukka Suhonen

Tonttipäällikkö, 050 3833 778,
jukka.suhonen@lempaala.fi

Anton Korkki

Tontti-insinööri, 040 3510 359,
anton.korkki@lempaala.fi



www.lempaala.fi

**Tervetuloa
Asuntomessuille
Saikkaan 10.7. - 9.8. !!!**

**LÄMPÄÄ
LÄ**