



vesilahhti

Tonttipäivä 2026

metssämantere II

Metsämantere

etäisyydet

5 min

Lempäälän
keskusta

10 min

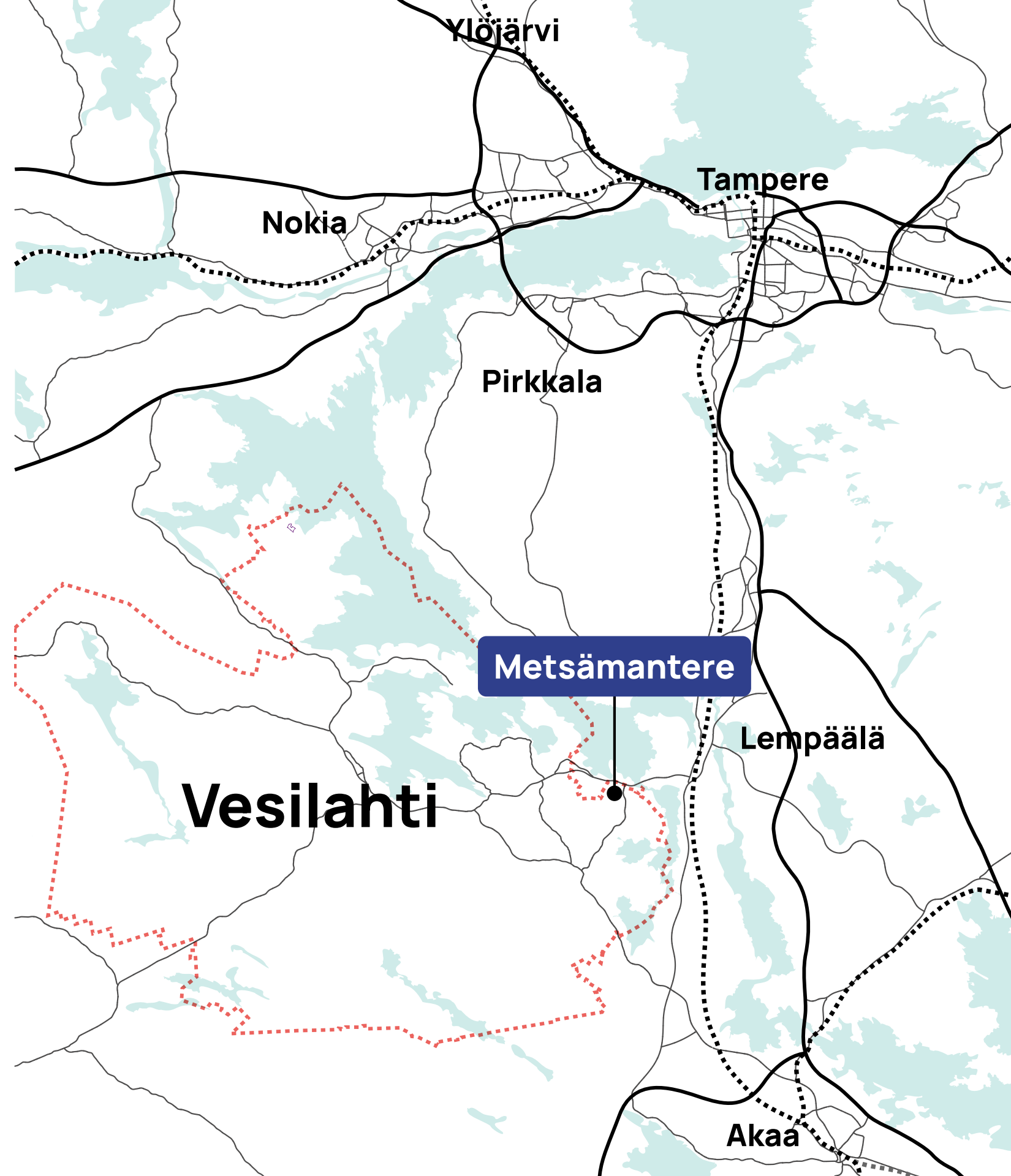
Lempäälän
Ideapark

20 min

Tampereen
keskusta

2 h

Helsingin
keskusta



Metsämantereen asuinalueen laajennus

tontit

24 kpl

AO-tontteja

1200-
1700 m²

tonttien pinta-ala

tiedot

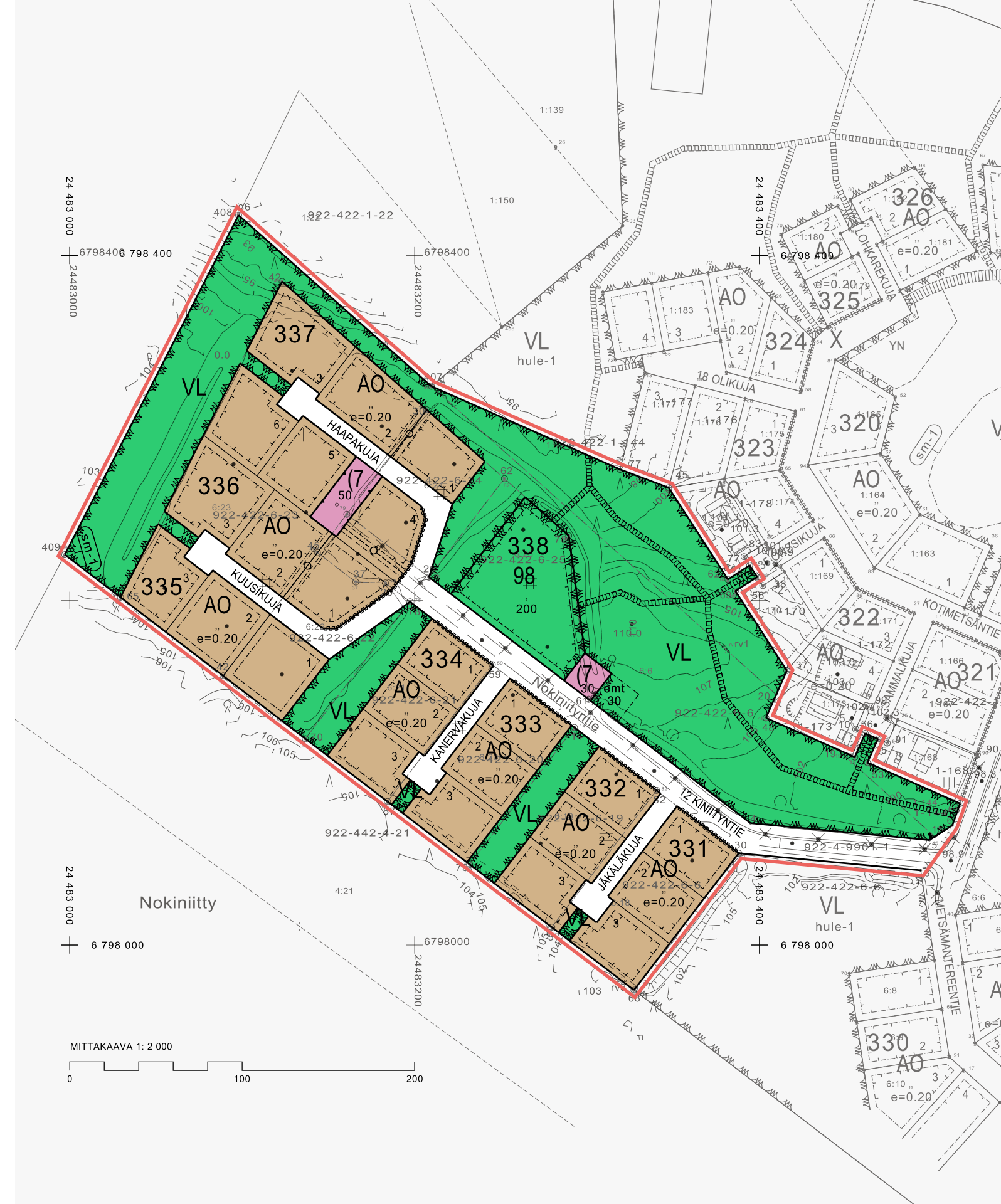
20 %

rakennusoikeus

aikataulu

kesä 2026

luovutukset



vesilahti

kiirkonkylä

Kirkonkylän palvelukeskus-alue

mahdollisuudet

Monimuotoista asumista palveluiden äärellä

Liike- ja toimistotilaa

Vapaana AP- ja AO-tontteja rakennuttajille



suomela-järvenranta

uusi alue

Suomela- Järvenranta

tontit

53 kpl

AO-tontteja

1000+ m²

tonttien pinta-ala

tiedot

20+ %

rakennusoikeus

aikataulu

kesä 2026

luovutukset



Uusi päiväkot

aikataulu

2027

suunnittelu ja kilpailutus

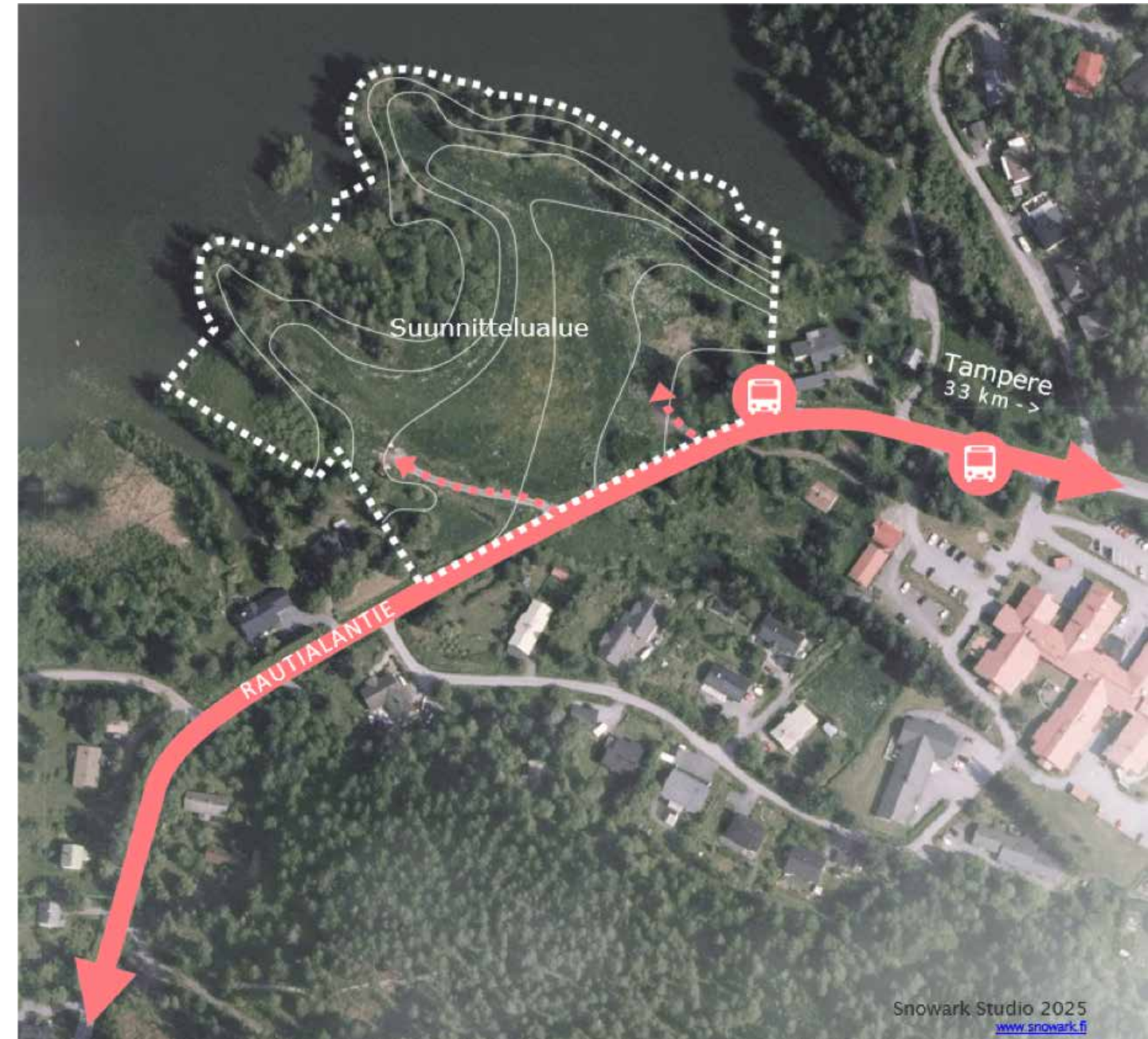


kurkinniitty

Toteuttamis- kelpoinen kehitysalue

**Noin 4 ha kunnan omistamaa
kehitysalueetta Pyhäjärven rannalla.**

- Vesilahden kirkonkylässä, selkeästi tunnistettavassa sijainnissa.
- Asemakaavamuutos vireillä ja aiempi kaavatilanne jättää tilaa uudelle ratkaisulle.
- Mahdollistaa vaiheittain toteutettavan, markkinassa erottuvan asuinalueen.
- Honkarakenne toimii kehittäjäkumppanina kunnan rinnalla.



Kumppanille enemmän kuin tontti

- Alueen identiteetti, kohderyhmät ja kehityssuunta viitesuunnitelmien pohjalta.
- Honkarakenne kokoaa hanketta kehittäjäkumppanina yhdessä kunnan kanssa.
- Kumppani voi keskittyä rakennuttamiseen, toteutukseen ja myyntiin.
- Kehitysriski pienenee ja siirtymä toteutukseen nopeutuu.
- Valmiiksi jäsennetty kehityskehys nopeuttaa kumppanin päätöksentekoa.



Kuva: ShowArk

Nyt haetaan toteuttajia kahteen rakennustyyppiin

Rivitalot ja townhouset

- markkinalähtöinen ja helposti tuotteistettava
- vaihteittainen toteutus mahdollista
- hyvä kohderyhmäosuma useaan elämäntilanteeseen
- oma sisäänkäynti ja vahva asumisen omaleimaisuus
- korkea kiinnostavuus omistusmuotoisessa tuotannossa

Pienkerrostaloratkaisut

- lisää alueen asuntokannan monipuolisuutta
- mahdollistaa esteettömiä ja kompakteja asumisratkaisuja
- täydentää alueen kokonaisuutta
- soveltuu valikoituihin, kaupallisesti perusteltuihin kohtiin
- tukee alueen pitkäjänteistä kasvua ja toteutuksen vaihteistusta



kiitos

vesilahden kunta

Timo Haapaniemi

kehitysjohtaja

timo.haapaniemi@vesilahti.fi

044 481 1751

kurkiniityn kehittäminen

Raimo Pirhonen

hankekehityspäällikkö

Honkarakenne Oyj

raimo.pirhonen@honka.com

050 480 0049