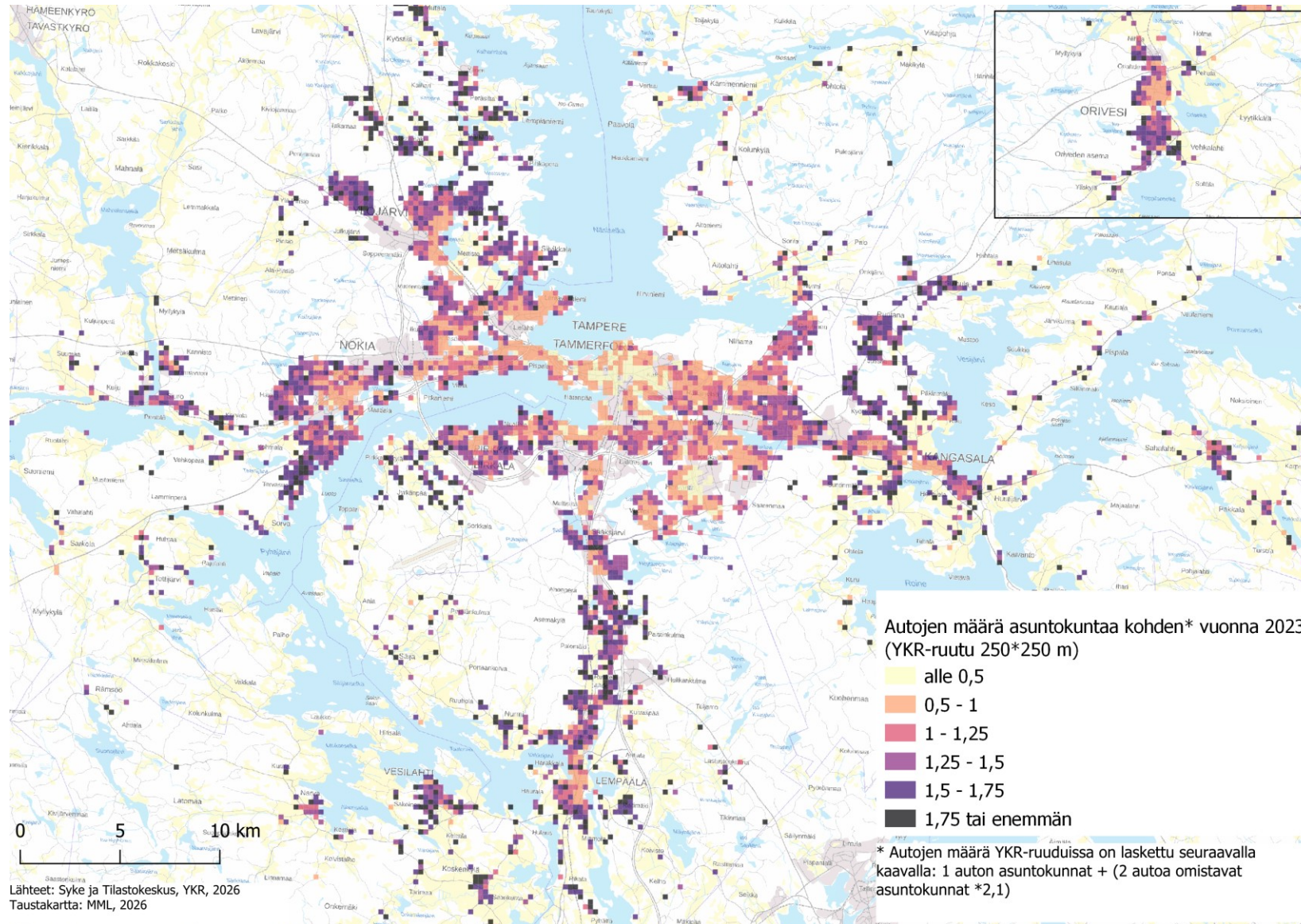
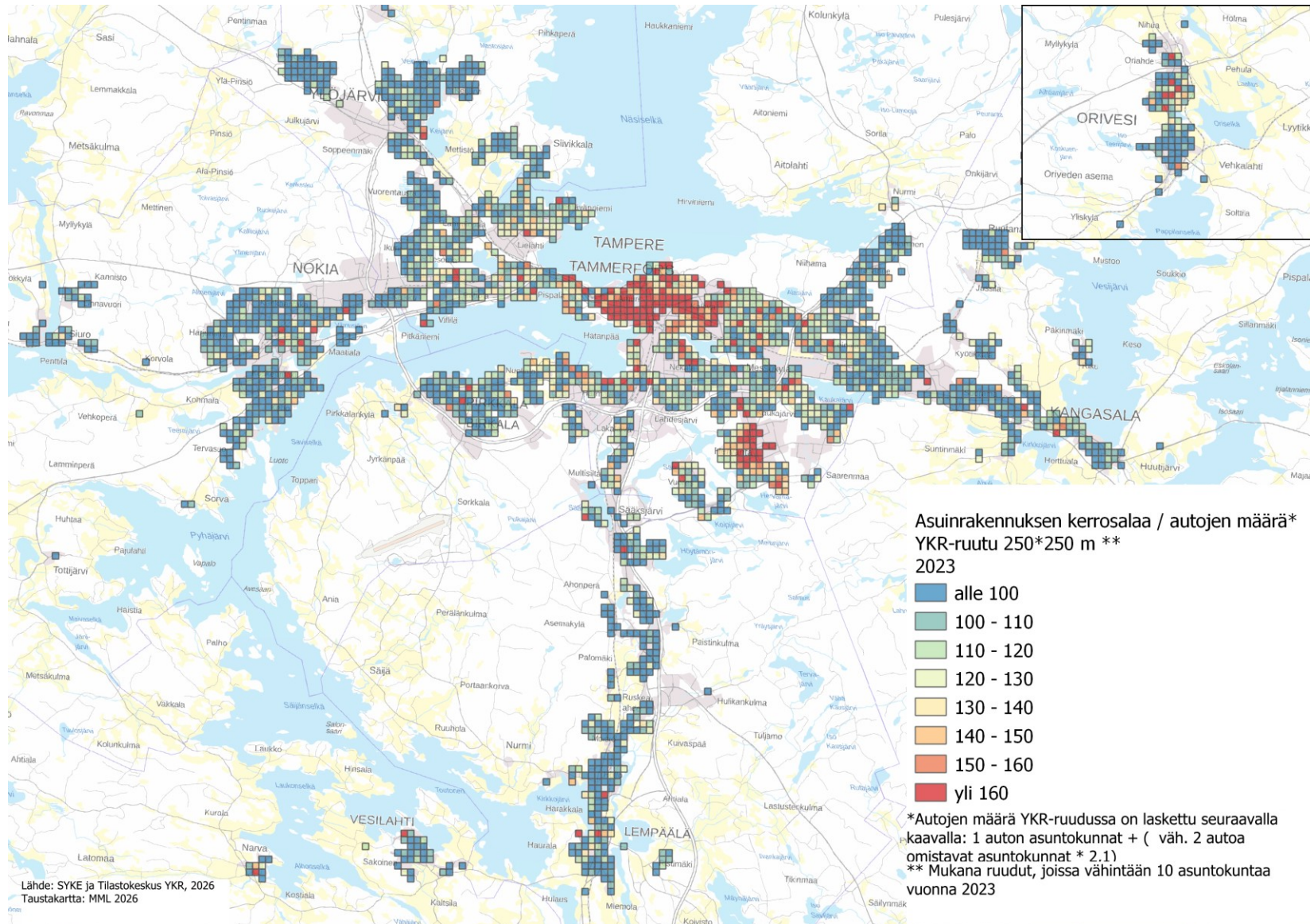


Autojen määrä asuntokuntaa kohden 2023(YKR)

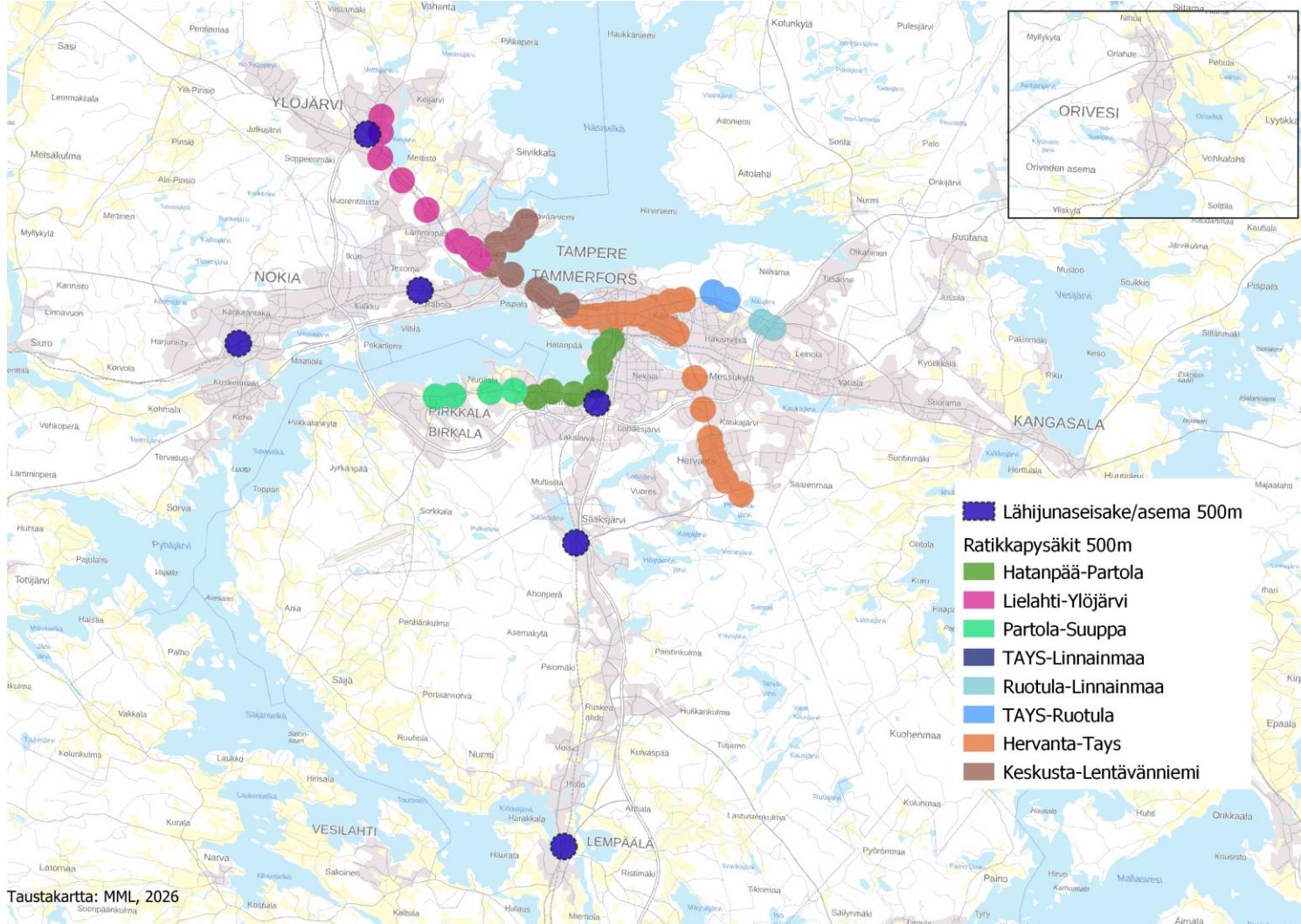


Asuinrakennusten kerrosala / autojen määrällä 2023 (YKR)



Asuinrakennusten kerrosala / autojen määrällä 2023 (YKR)

Asuinrakennusten kerrosala / autojen määrä ratikka- ja lähijunavyöhykkeillä (2023)



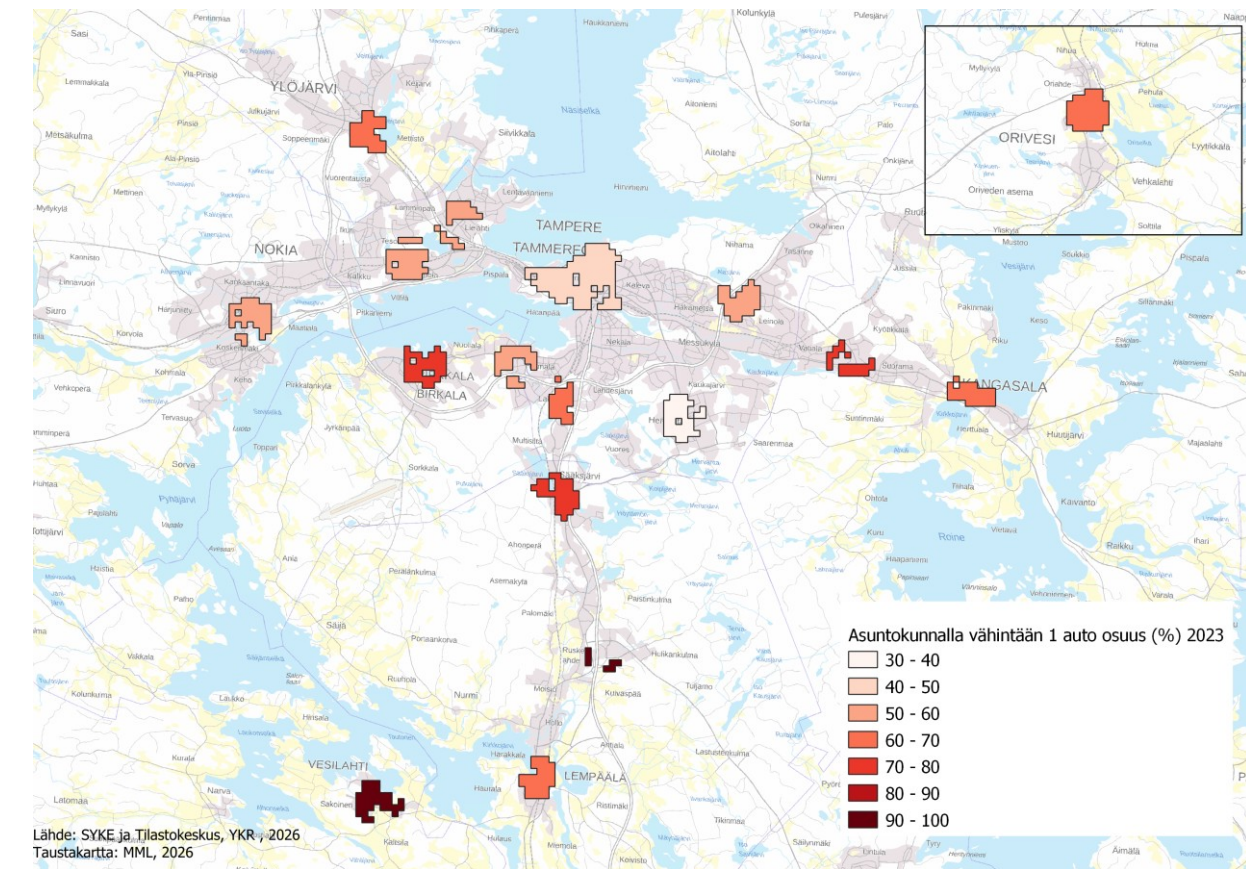
Vyöhyke	Asuinrakennuskerrosala (k-m ²)/autojen määrä*	Rakentamispäätös
Hervanta-Tays (500 m)	191,9	2016
Keskusta-Lentävänniemi (500 m)	130,0	2020
Hatanpää-Partola (500 m)	129,4	2024
Tesoma asema (500m)	127,3	2020
Ruotula-Linnainmaa (500 m)	125,2	2024
Nokia asema (500m)	122,6	2019 (M-lähijunat)
Lempäälä asema (500m)	118,3	2019 (M-lähijunat)
TAYS-Ruotula (500 m)	112,5	2024
Partola-Suuppa (500 m)	104,0	2024
Lielähti-Ylöjärvi (500 m)	103,1	Ei päätöstä, 2030-luku
Lakalaiva asema (500m)	102,9	Ei päätöstä
Ylöjärvi asema (500m)	97,9	Ei päätöstä, 2020-luvun loppu?
Sääksjärvi asema (800m)	85,1	Ei päätöstä, 2020-luvun loppu?

*Laskettu YKR-ruutuaineistosta (250*250 m) ruuduista, joiden keskipiste osuu vyöhykkeelle (Kerrosala asuinrakennuksissa/ autojen määrä**)

** Autojen määrä on laskettu YKR-ruuduissa seuraavasti: Yhden auton taloudet + (väh. Kahden auton taloudet *2,1)

Autonomistus keskustoissa (Rakennesuunnitelma 2040+

keskustat 800 m vyöhyke)



Keskusta (800 m)	Asuntokunnalla vähintään 1 auto (%)	Asuntokunnalla vähintään 2 autoa (%)	Asuntokuntien määrä tarkastelussa
Marjamäki	97,1	62,3	69
Vesilahti	91,2	52,5	457
Lentola	80,0	38,4	550
Sääksjärvi	75,0	31,3	876
Pirkkala	70,7	22,5	2513
Ylöjärvi	64,7	21,9	1819
Orivesi	64,1	22,4	1553
Kangasala	63,4	18,5	1931
Lempäälä	60,7	18,1	1864
Lakalaiva	60,4	16,3	1764
Linnainmaa	59,4	14,3	3188
Nokia	56,7	14,7	3810
Tesoma	53,4	14,8	4161
Lielähti	53,1	13,2	2409
Partola	50,9	12,3	4400
Tampere	40,5	8,1	31068
Hervanta	36,6	7,3	12317