



Tampereen
KAUPUNKISEUTU

Tampereen kaupunkiseudun työllisyyskatsaus huhtikuu 2026

Työllisyystiedot 4/2026



Päivitetty: 27.5.2026

Lisätietoja: info@tamperenseutu.fi

Kuva: Skyfox Marko Kallio

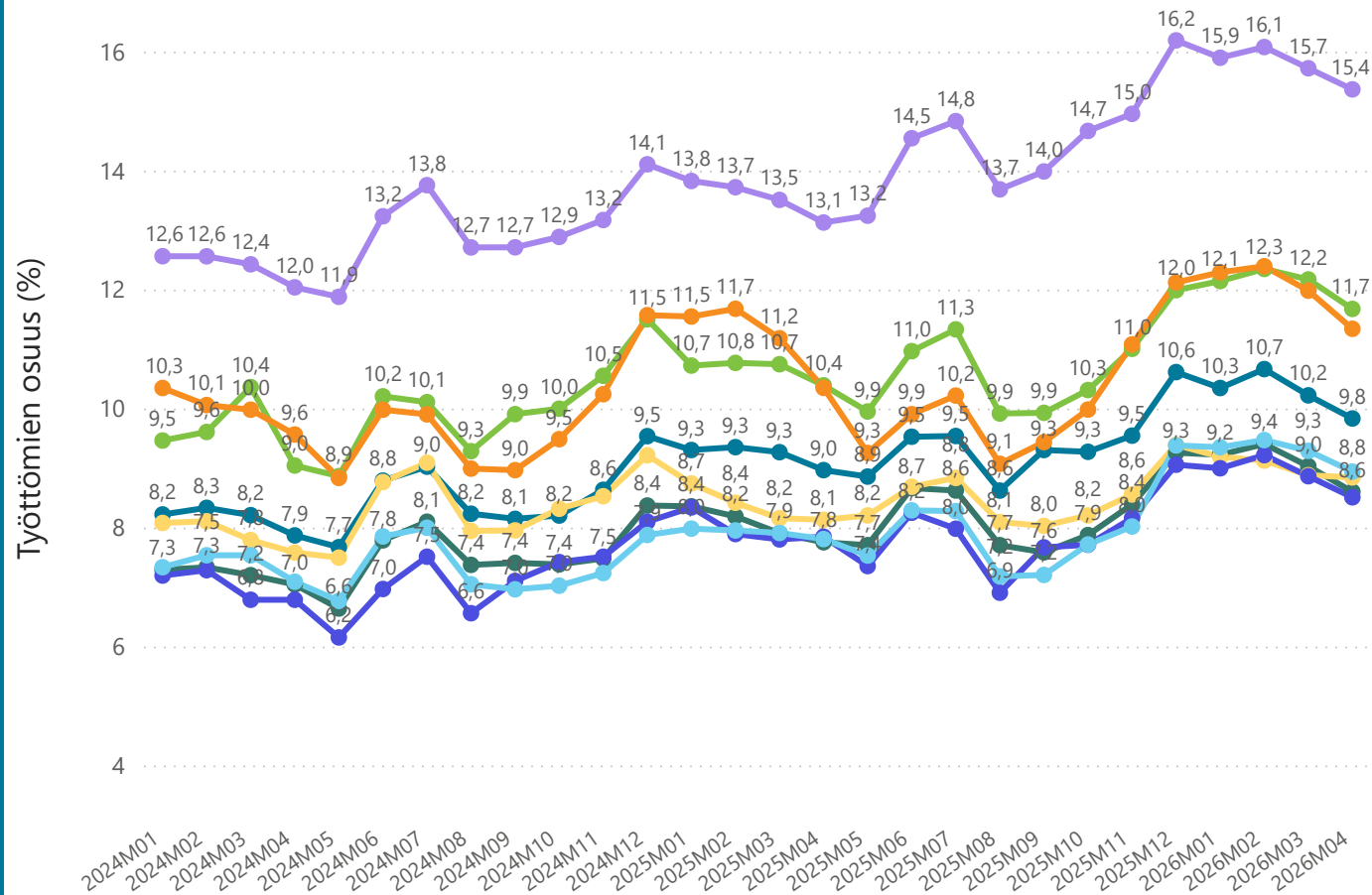
Työttömyys Tampereen kaupunkiseudulla 2024-2026 (4/2026)



Tampereen
KAUPUNKISEUTU

Työttömien työnhakijoiden %-osuus työvoimasta (%)

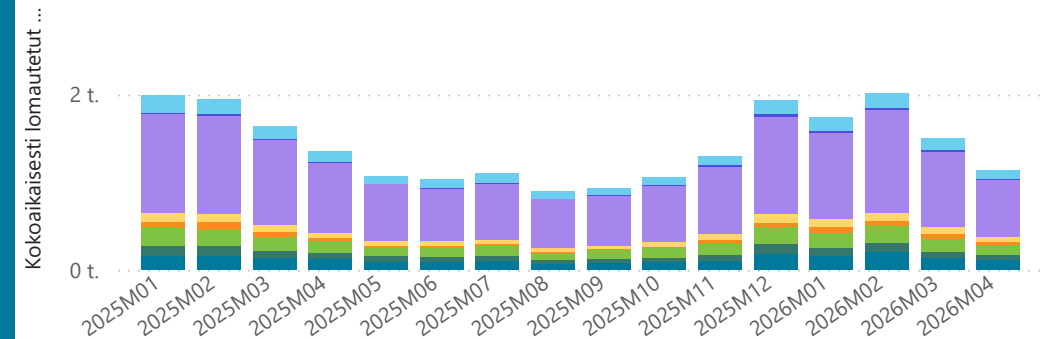
Alue ● Kangasala ● Lempäälä ● Nokia ● Orivesi ● Pirkkala ● Tampere ● Vesilahti ● Ylöjärvi



Kunta	Työttömät työnhakijat	Työttömien osuus (%)	Lomautettuja
Kangasala	1669	9,8	119
Lempäälä	1083	8,6	50
Nokia	2118	11,7	116
Orivesi	442	11,3	37
Pirkkala	974	8,8	56
Tampere	20829	15,4	650
Vesilahti	192	8,5	14
Ylöjärvi	1485	8,9	97
Yhteensä	28792	13,3	1139

Kokoaikaisesti lomautetut laskentapäivänä (lkm.)

Kunta ● Kangasala ● Lempäälä ● Nokia ● Orivesi ● Pirkkala ● Tampere ● Vesilahti ● Ylöjärvi

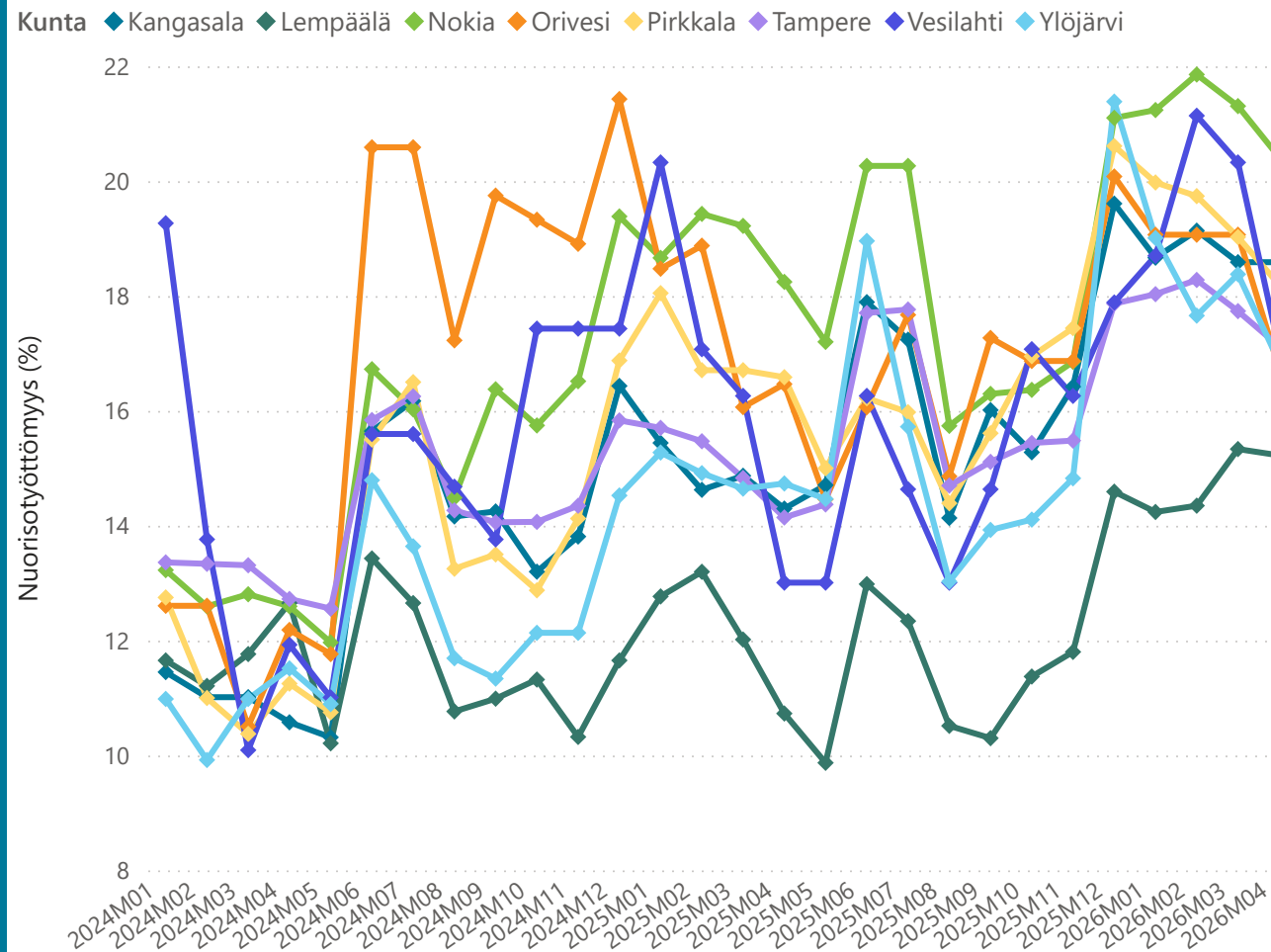


Nuorisotyöttömyys Tampereen kaupunkiseudulla 2024-2026 (4/2026)



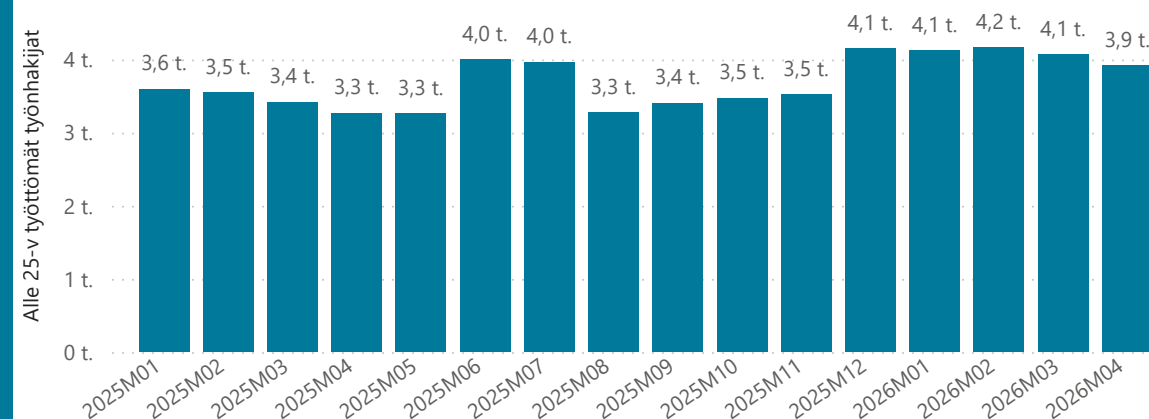
Tampereen
KAUPUNKISEUTU

Nuorisotyöttömyys (%) Tampereen kaupunkiseudun kunnissa



Kunta	Alle 25-v. työttömät työnhakijat (Ikm.)	TK:n Työssäkäyntitilaston alle 25-vuotiaiden työvoima (Ikm.)	Nuorisotyöttömyys (%)
Kangasala	237	1275	18,6
Lempäälä	139	913	15,2
Nokia	297	1455	20,4
Orivesi	43	257	16,7
Pirkkala	153	841	18,2
Tampere	2837	16571	17,1
Vesilahti	21	123	17,1
Ylöjärvi	187	1110	16,8
Yhteensä	3914	22545	17,4

Alle 25-v. työttömät työnhakijat kuukausittain



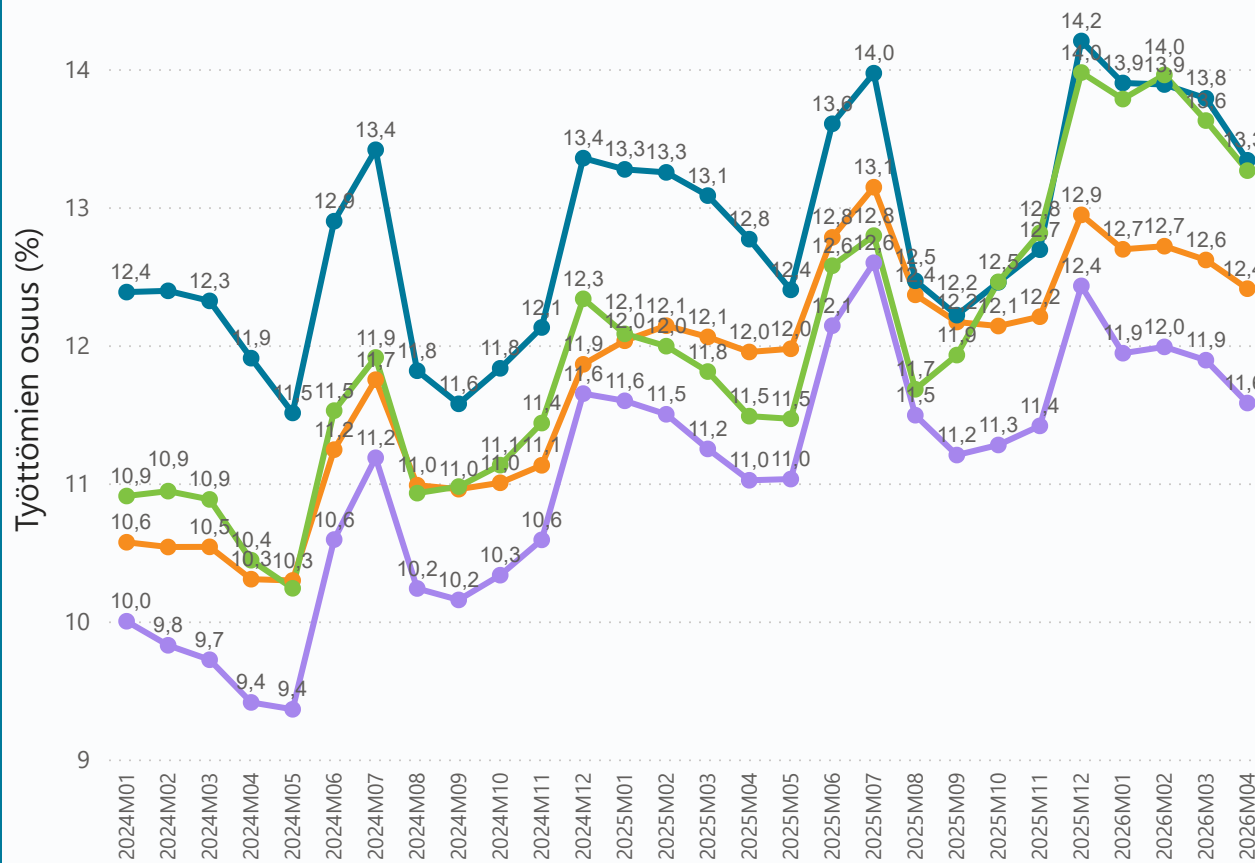
Lähde: KEHA-keskus, Työnvälitystilasto

Nuorisotyöttömyys (%) = Alle 25-vuotiaiden työttömien työnhakijoiden osuus alle 25-vuotiaiden työvoimasta.

Työttömyys neljällä suurella kaupunkiseudulla 2024-2026 (4/2026)

Työttömien työnhakijoiden %-osuus työvoimasta (%)

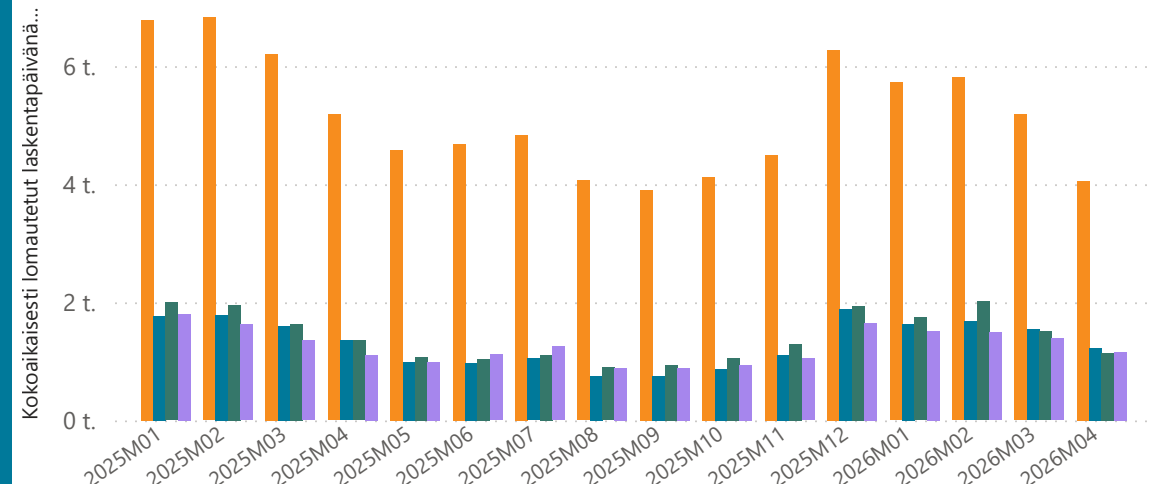
Seutu ● Helsingin seutu ● Oulun seutukunta ● Tampereen kaupunkiseutu ● Turun seutu



Seutu	Työttömät työnhakijat	Työttömien osuus (%)	Lomautettuja
Helsingin seutu	105946	12,4	4053
Tampereen kaupunkiseutu	28792	13,3	1139
Turun seutu	21503	11,6	1157
Oulun seutukunta	18125	13,3	1225

Kokoaikaisesti lomautetut laskentapäivänä (lkm.)

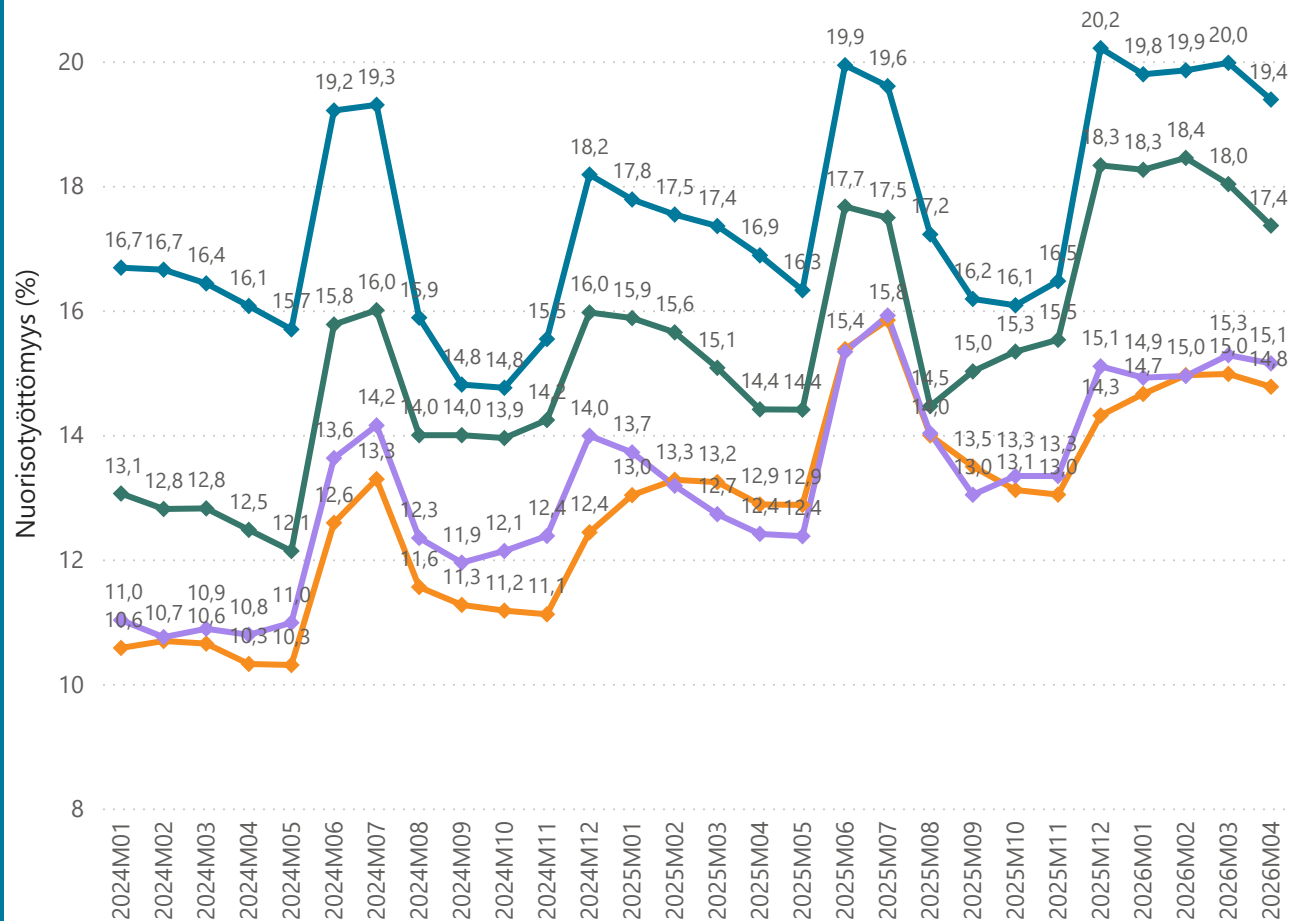
Seutu ● Helsingin seutu ● Oulun seutukunta ● Tampereen kaupunkiseutu ● Turun seutu



Nuorisotyöttömyys neljällä suurella kaupunkiseudulla 2024-2026 (4/2026)

Nuorisotyöttömyys (%) Tampereen kaupunkiseudun kunnissa

Seutu ◆ Helsingin seutu ◆ Oulun seutukunta ◆ Tampereen kaupunkiseutu ◆ Turun seutu

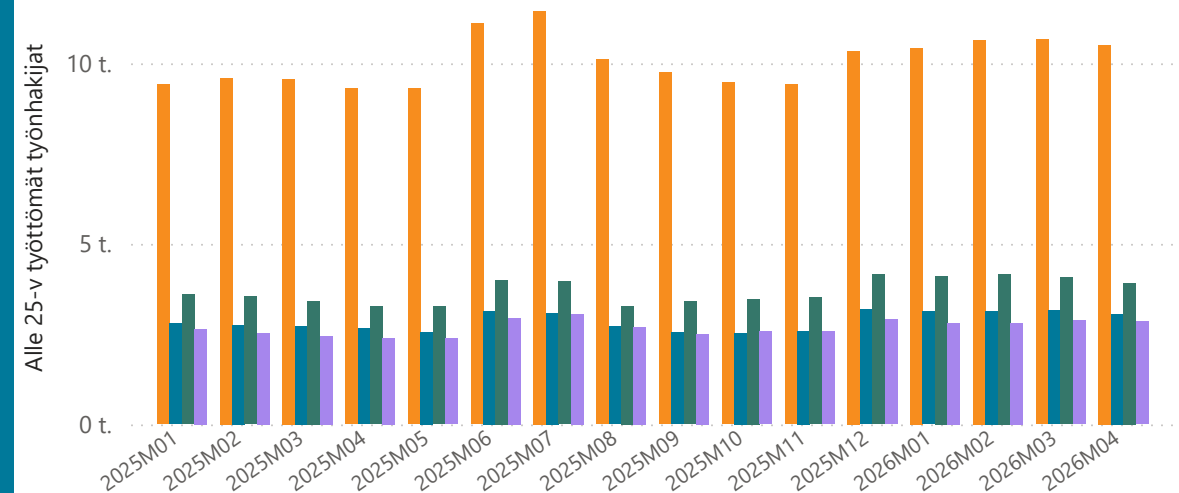


Lähde: KEHA-keskus, Työnvälitystilasto

Seutu	Alle 25-v. työttömät työnhakijat (lkm.)	TK:n Työssäkäyntitilaston alle 25-vuotiaiden työvoima (lkm.)	Nuorisotyöttömyys (%)
Helsingin seutu	10509	71142	14,8
Tampereen kaupunkiseutu	3914	22545	17,4
Turun seutu	2850	18816	15,1
Oulun seutukunta	3056	15765	19,4

Alle 25-v. työttömät työnhakijat kuukausittain

Seutu ● Helsingin seutu ● Oulun seutukunta ● Tampereen kaupunkiseutu ● Turun seutu



Nuorisotyöttömyys (%) = Alle 25-vuotiaiden työttömien työnhakijoiden osuus alle 25-vuotiaiden työvoimasta.