



Tampereen
KAUPUNKISEUTU

Tampereen kaupunkiseudun työllisyyskatsaus toukokuu 2026

Työllisyystiedot 5/2026



Päivitetty: 24.6.2026

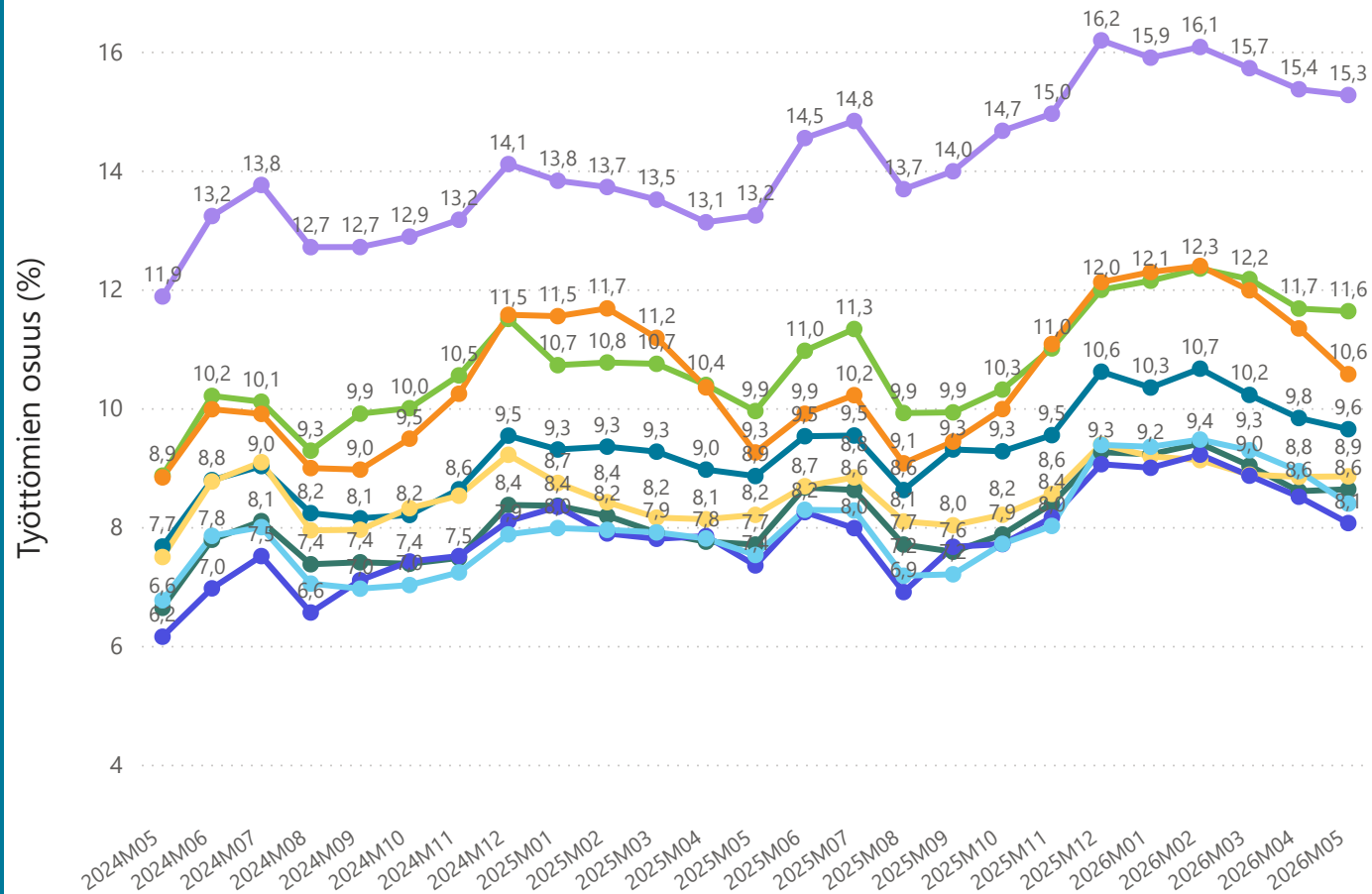
Lisätietoja: info@tampereseutu.fi

Kuva: Skyfox Marko Kallio

Työttömyys Tampereen kaupunkiseudulla 2024-2026 (5/2026)

Työttömien työnhakijoiden %-osuus työvoimasta (%)

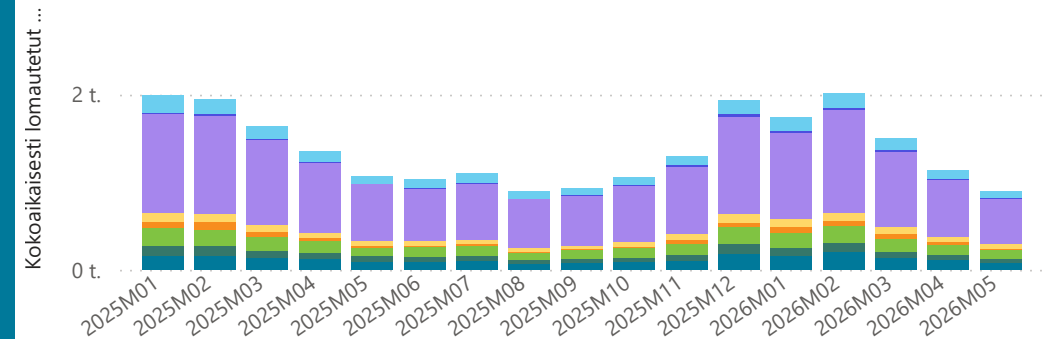
Alue ● Kangasala ● Lempäälä ● Nokia ● Orivesi ● Pirkkala ● Tampere ● Vesilahti ● Ylöjärvi



Kunta	Työttömät työnhakijat	Työttömien osuus (%)	Lomautettuja
Kangasala	1637	9,6	83
Lempäälä	1087	8,6	40
Nokia	2110	11,6	99
Orivesi	412	10,6	21
Pirkkala	975	8,9	48
Tampere	20698	15,3	519
Vesilahti	182	8,1	10
Ylöjärvi	1394	8,4	69
Yhteensä	28495	13,1	889

Kokoaikaisesti lomautetut laskentapäivänä (lkm.)

Kunta ● Kangasala ● Lempäälä ● Nokia ● Orivesi ● Pirkkala ● Tampere ● Vesilahti ● Ylöjärvi



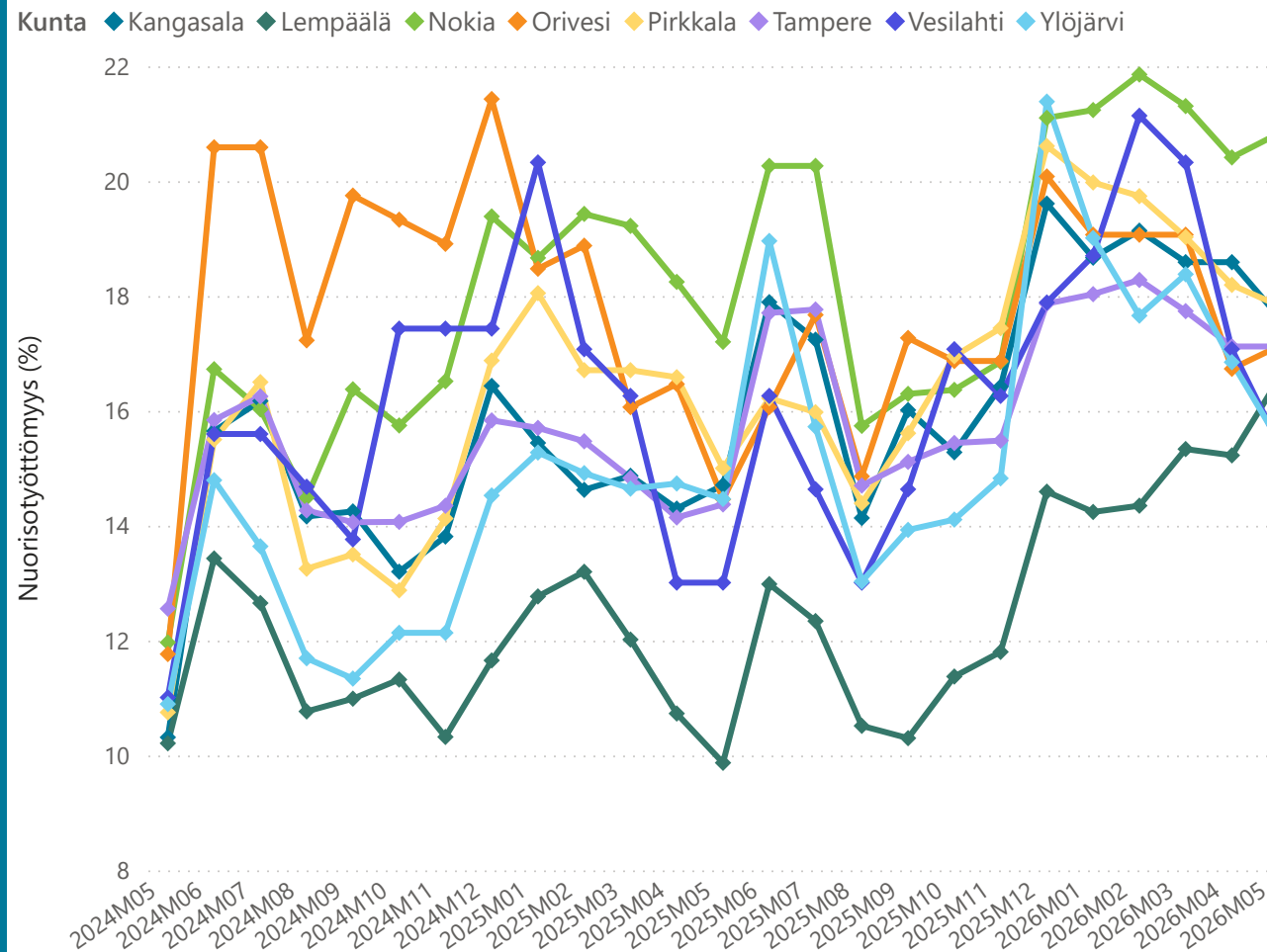
Nuorisotyöttömyys Tampereen kaupunkiseudulla 2024-2026

(5/2026)



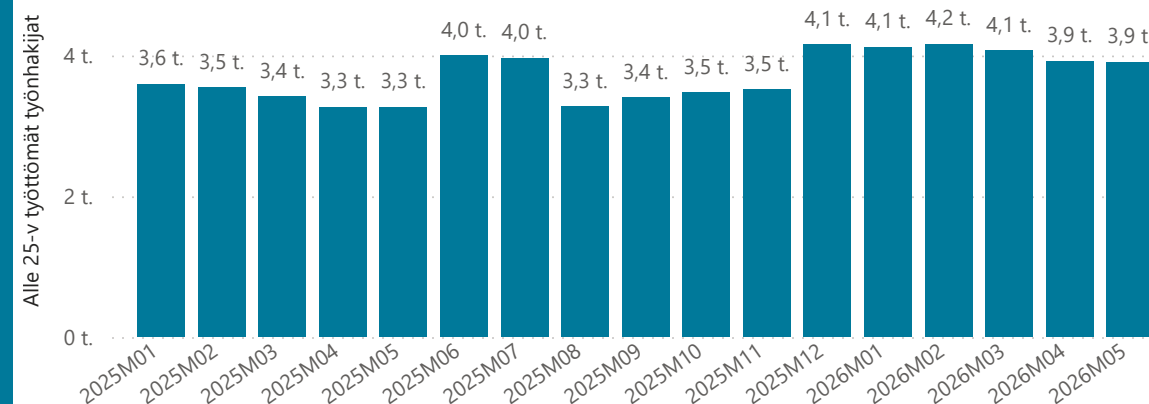
Tampereen
KAUPUNKISEUTU

Nuorisotyöttömyys (%) Tampereen kaupunkiseudun kunnissa



Kunta	Alle 25-v. työttömät työnhakijat (Ikm.)	TK:n Työssäkäyntitilaston alle 25-vuotiaiden työvoima (Ikm.)	Nuorisotyöttömyys (%)
Kangasala	225	1275	17,6
Lempäälä	151	913	16,5
Nokia	303	1455	20,8
Orivesi	44	257	17,1
Pirkkala	150	841	17,8
Tampere	2837	16571	17,1
Vesilahti	19	123	15,4
Ylöjärvi	172	1110	15,5
Yhteensä	3901	22545	17,3

Alle 25-v. työttömät työnhakijat kuukausittain



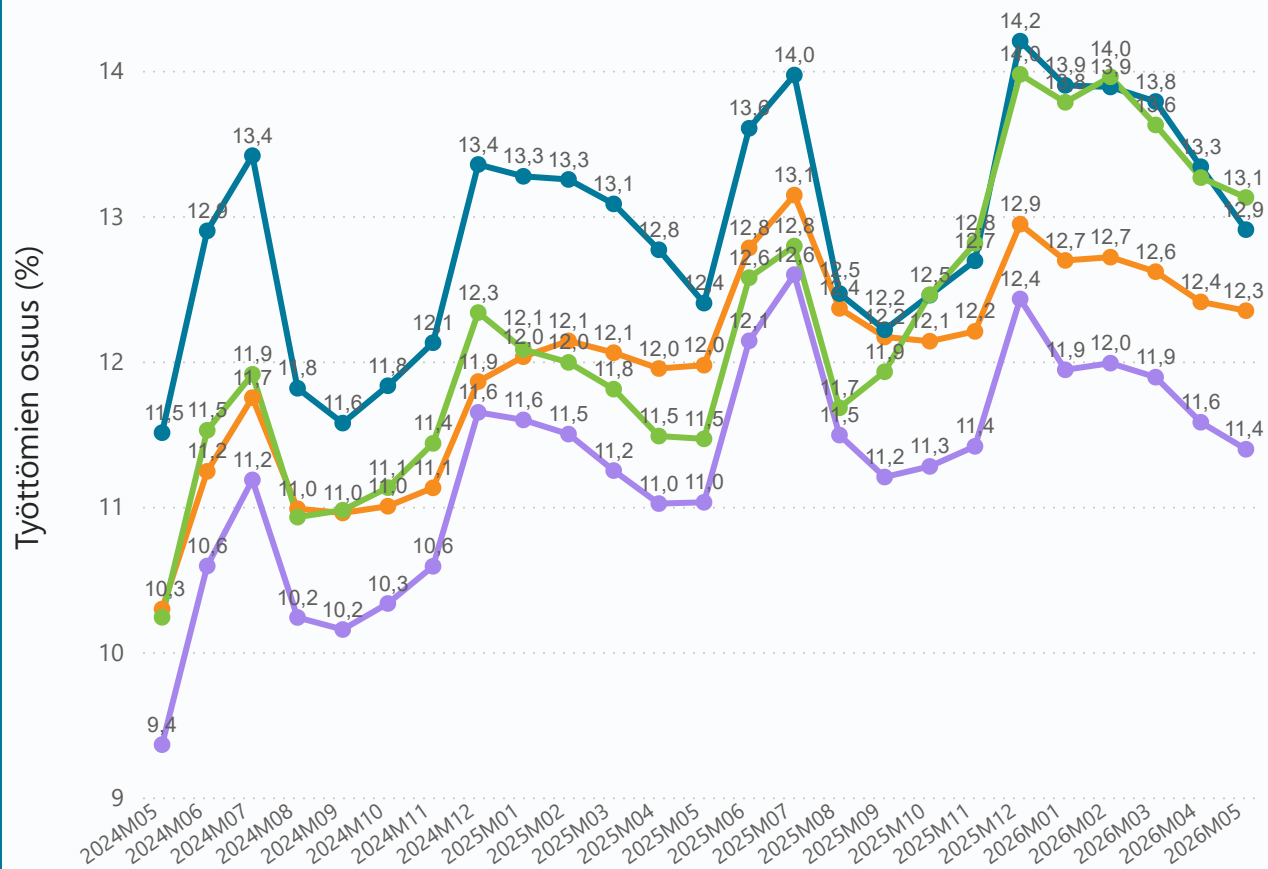
Lähde: KEHA-keskus, Työnvälitystilasto

Nuorisotyöttömyys (%) = Alle 25-vuotiaiden työttömien työnhakijoiden osuus alle 25-vuotiaiden työvoimasta.

Työttömyys neljällä suurella kaupunkiseudulla 2024-2026 (5/2026)

Työttömien työnhakijoiden %-osuus työvoimasta (%)

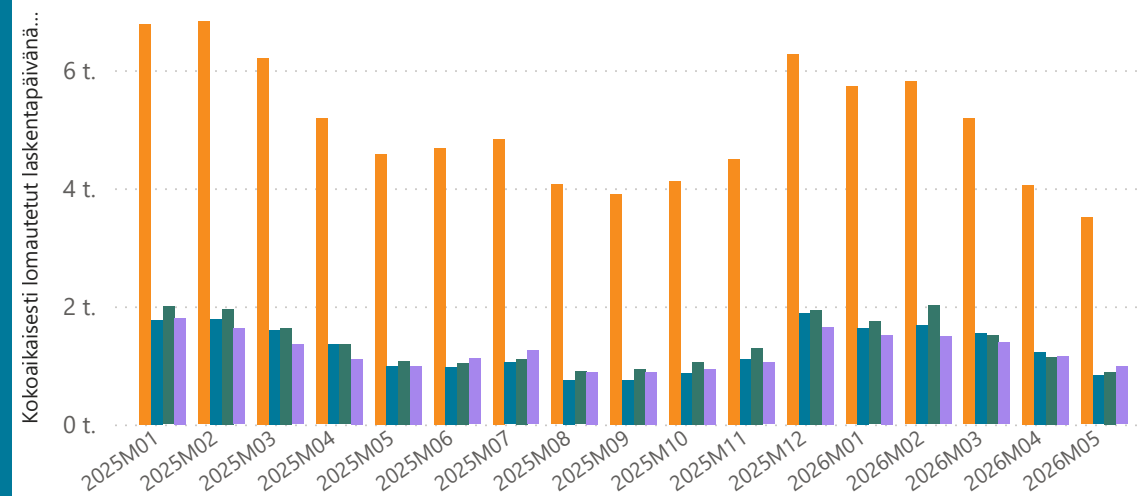
Seutu ● Helsingin seutu ● Oulun seutukunta ● Tampereen kaupunkiseutu ● Turun seutu



Seutu	Työttömät työnhakijat	Työttömien osuus (%)	Lomautettuja
Helsingin seutu	105429	12,3	3503
Tampereen kaupunkiseutu	28495	13,1	889
Turun seutu	21158	11,4	977
Oulun seutukunta	17537	12,9	826

Kokoaikaisesti lomautetut laskentapäivänä (lkm.)

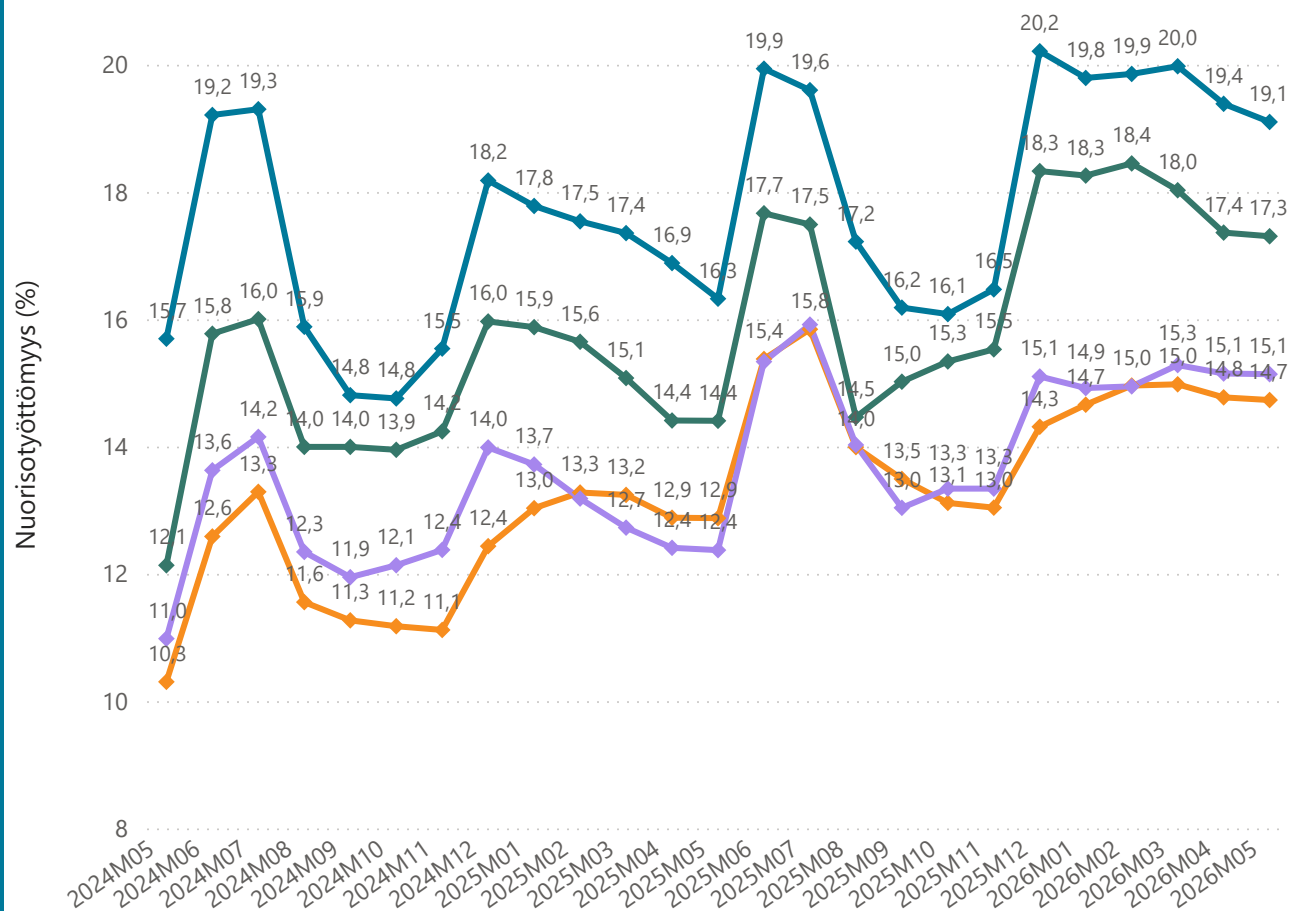
Seutu ● Helsingin seutu ● Oulun seutukunta ● Tampereen kaupunkiseutu ● Turun seutu



Nuorisotyöttömyys neljällä suurella kaupunkiseudulla 2024-2026 (5/2026)

Nuorisotyöttömyys (%) Tampereen kaupunkiseudun kunnissa

Seutu ◆ Helsingin seutu ◆ Oulun seutukunta ◆ Tampereen kaupunkiseutu ◆ Turun seutu

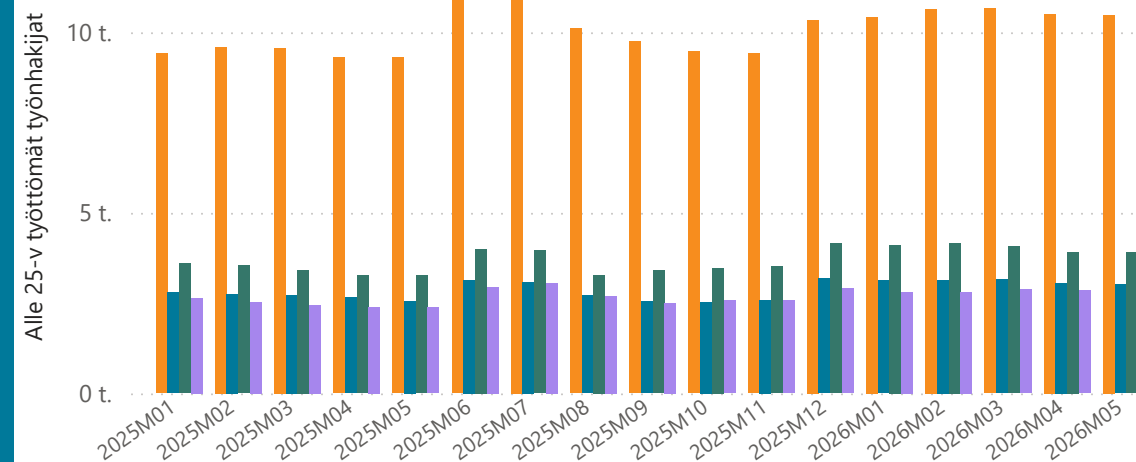


Lähde: KEHA-keskus, Työnvälitystilasto

Seutu	Alle 25-v. työttömät työnhakijat (lkm.)	TK:n Työssäkäyntitilaston alle 25-vuotiaiden työvoima (lkm.)	Nuorisotyöttömyys (%)
Helsingin seutu	10479	71142	14,7
Tampereen kaupunkiseutu	3901	22545	17,3
Turun seutu	2848	18816	15,1
Oulun seutukunta	3011	15765	19,1

Alle 25-v. työttömät työnhakijat kuukausittain

Seutu ● Helsingin seutu ● Oulun seutukunta ● Tampereen kaupunkiseutu ● Turun seutu



Nuorisotyöttömyys (%) = Alle 25-vuotiaiden työttömien työnhakijoiden osuus alle 25-vuotiaiden työvoimasta.